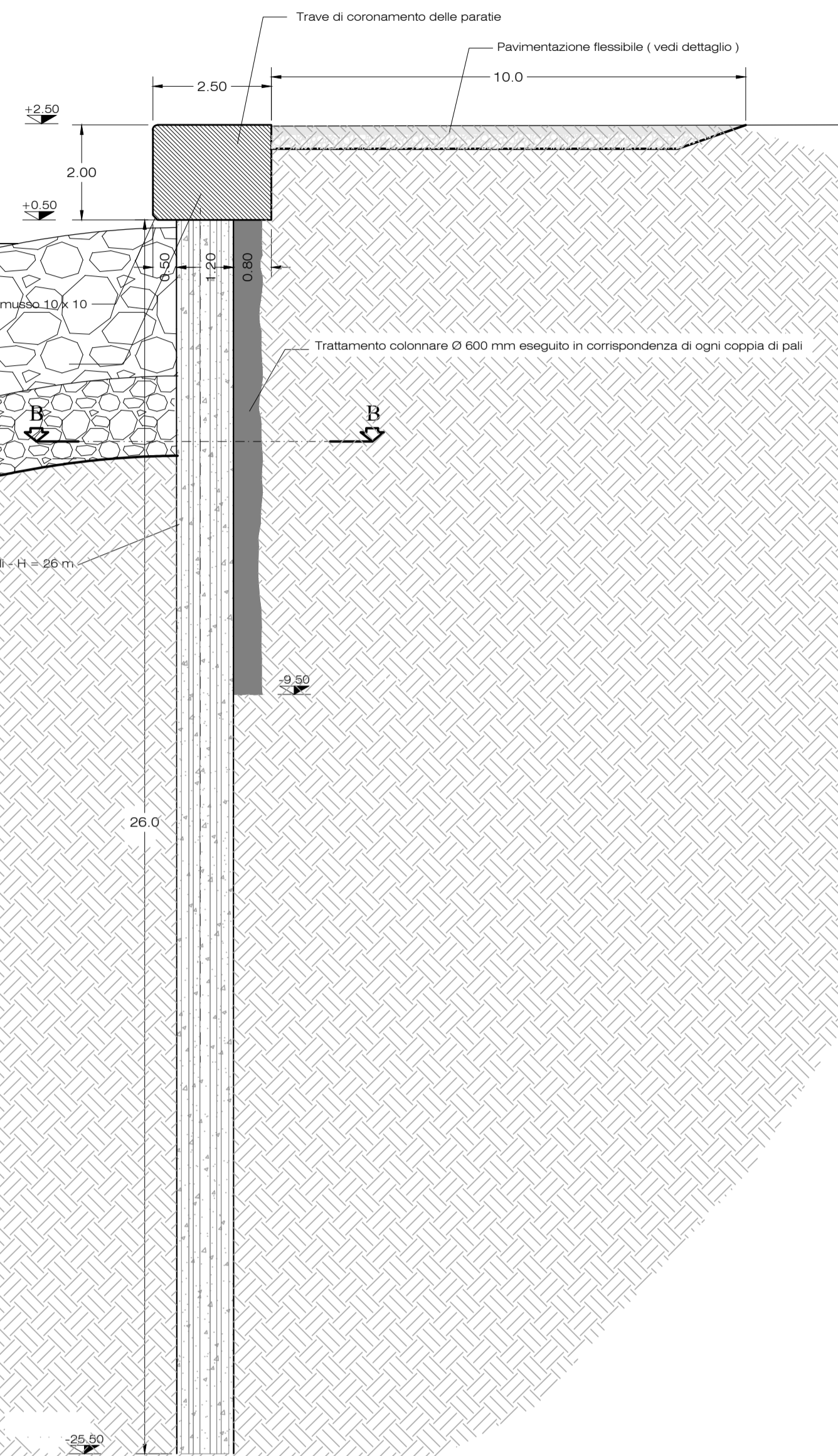
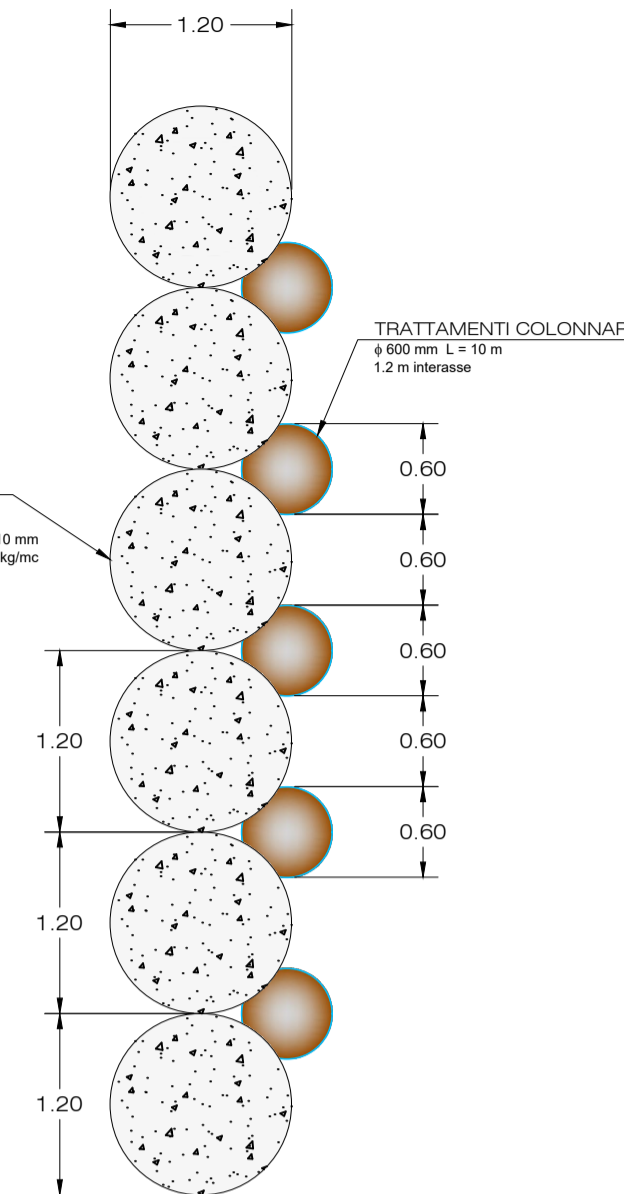


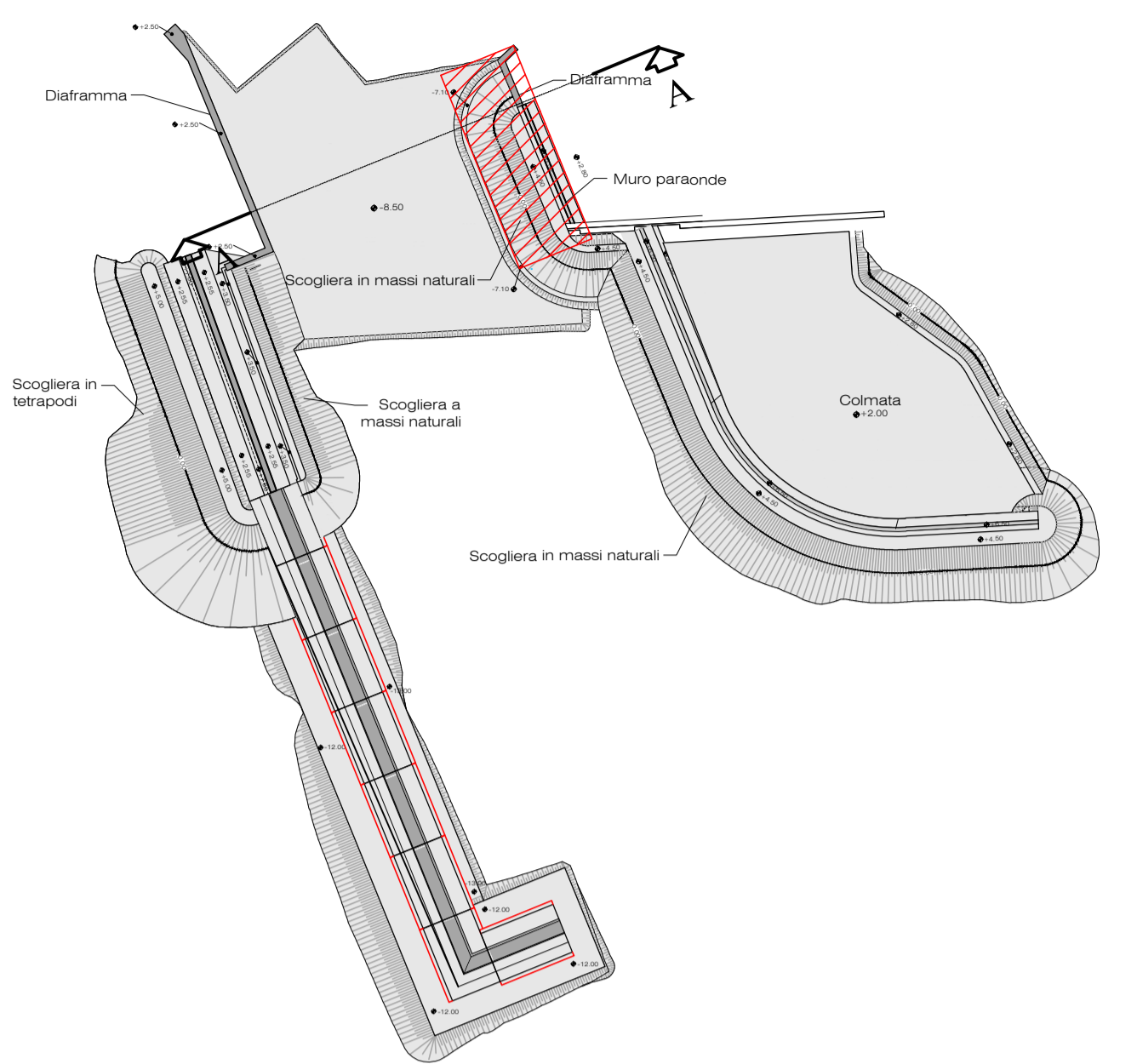
SEZIONE TRASVERSALE TIPO
scala 1:100



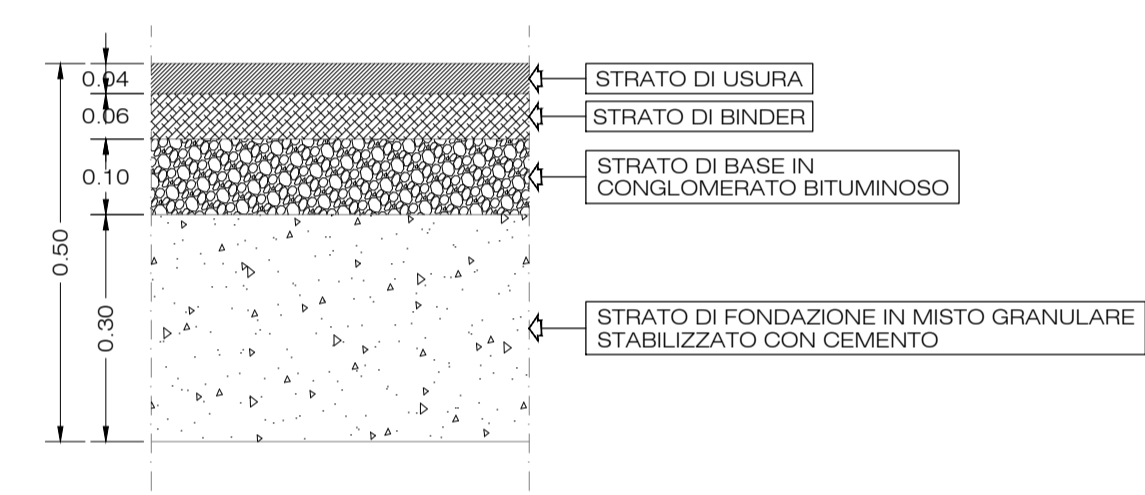
SEZIONE B-B
scala 1:50



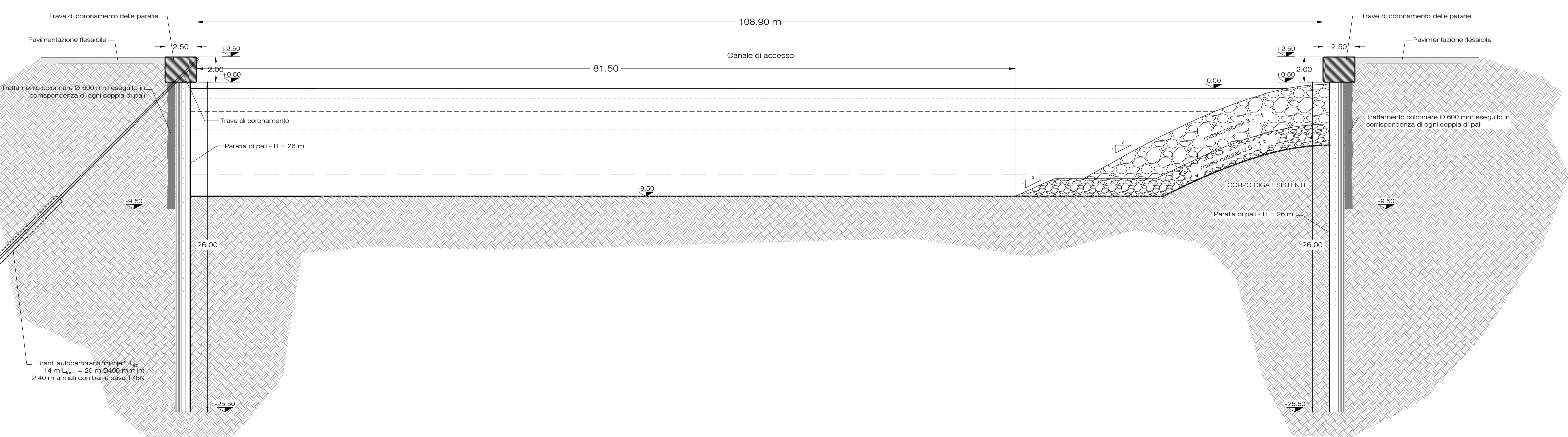
PIANTA CHIAVE
scala 1:2500



PAVIMENTAZIONE FLESSIBILE
DETTAGLIO DEGLI STRATI
scala 1:10



SEZIONE TRASVERSALE TIPO A-A
scala 1:200



**OPERE STRATEGICHE
PER IL PORTO DI CIVITAVECCHIA
- 2° STRALCIO -
NUOVO ACCESSO AL BACINO STORICO -
COLLEGAMENTO TRA IL MOLO VESPUCCI
E L'ANTEMURALE COLOMBO**

PROGETTO DEFINITIVO

ELABORATI GRAFICI NUOVO ACCESSO AL BACINO STORICO

Titolo elaborato
SEZIONI TIPO PARATIA BANCHINA CIALDI

Scala:	VARIE	P	R	2	D	T	0	2	1	0	0	S	E	Z
Committente:	Autorità Portuale di Civitavecchia, Fiumicino e Gaeta											Progetto A.T.I.:		
IL PRESIDENTE:	Dr. Pino Musolino											MODIMAR S.r.l. (Capogruppo)		
IL RESPONSABILE DEL PROCEDIMENTO:	Dott. Ing. Maurizio Marini											V.A.M.S. Ingegneria S.r.l.		
IL COORDINATORE GENERALE:	Dott. Ing. Giuseppe Solinas											SEACON S.r.l.		

12/12/2022	0	PRIMA EMISSIONE	M. CORNALDESI	F. MONDINI	P. CONTINI
Data	Rev.	DESCRIZIONE	Redatto:	Verificato:	Approvato: