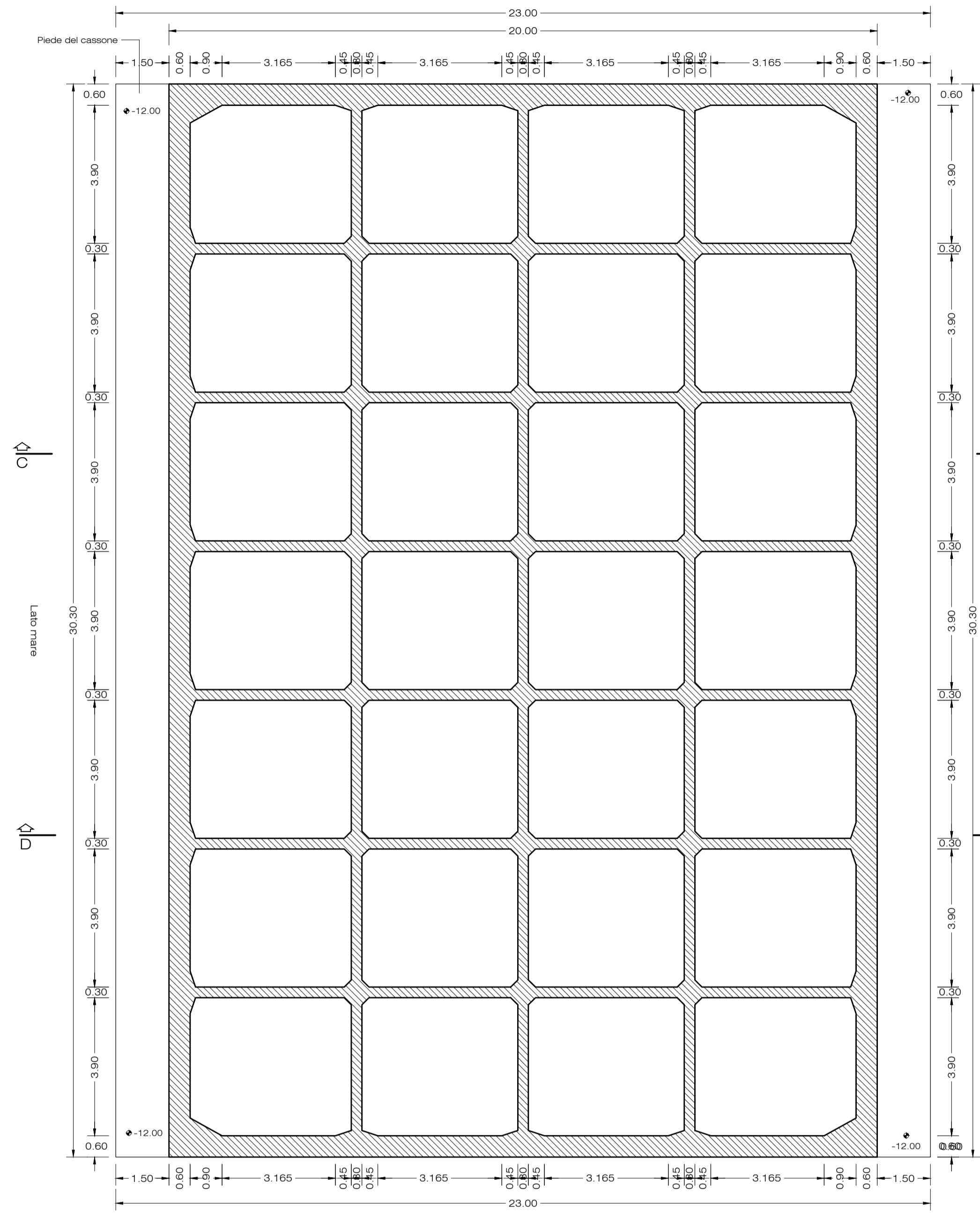
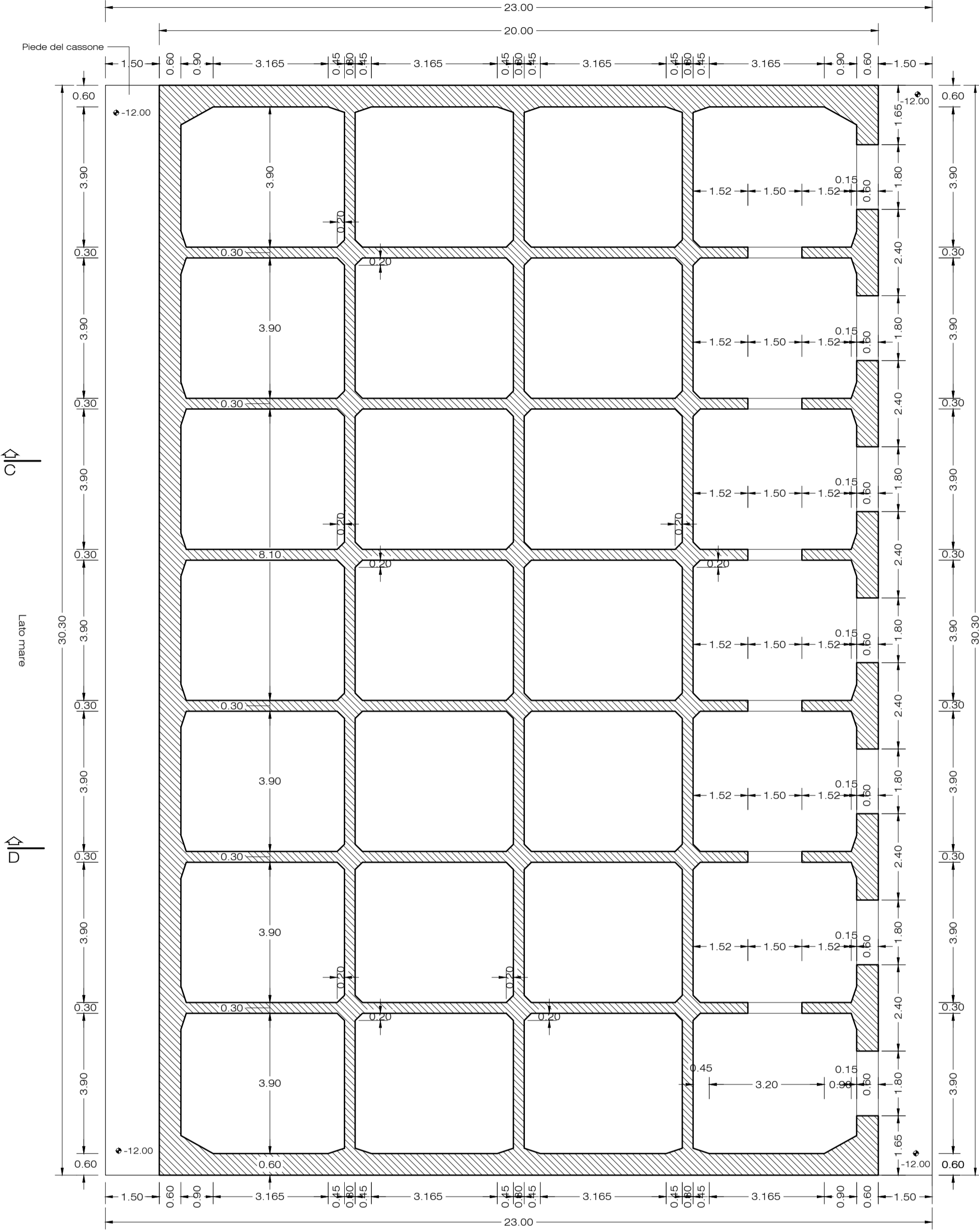


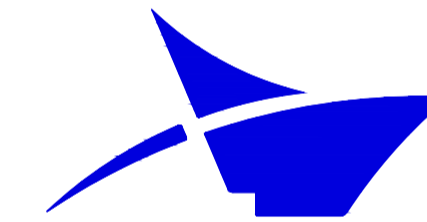
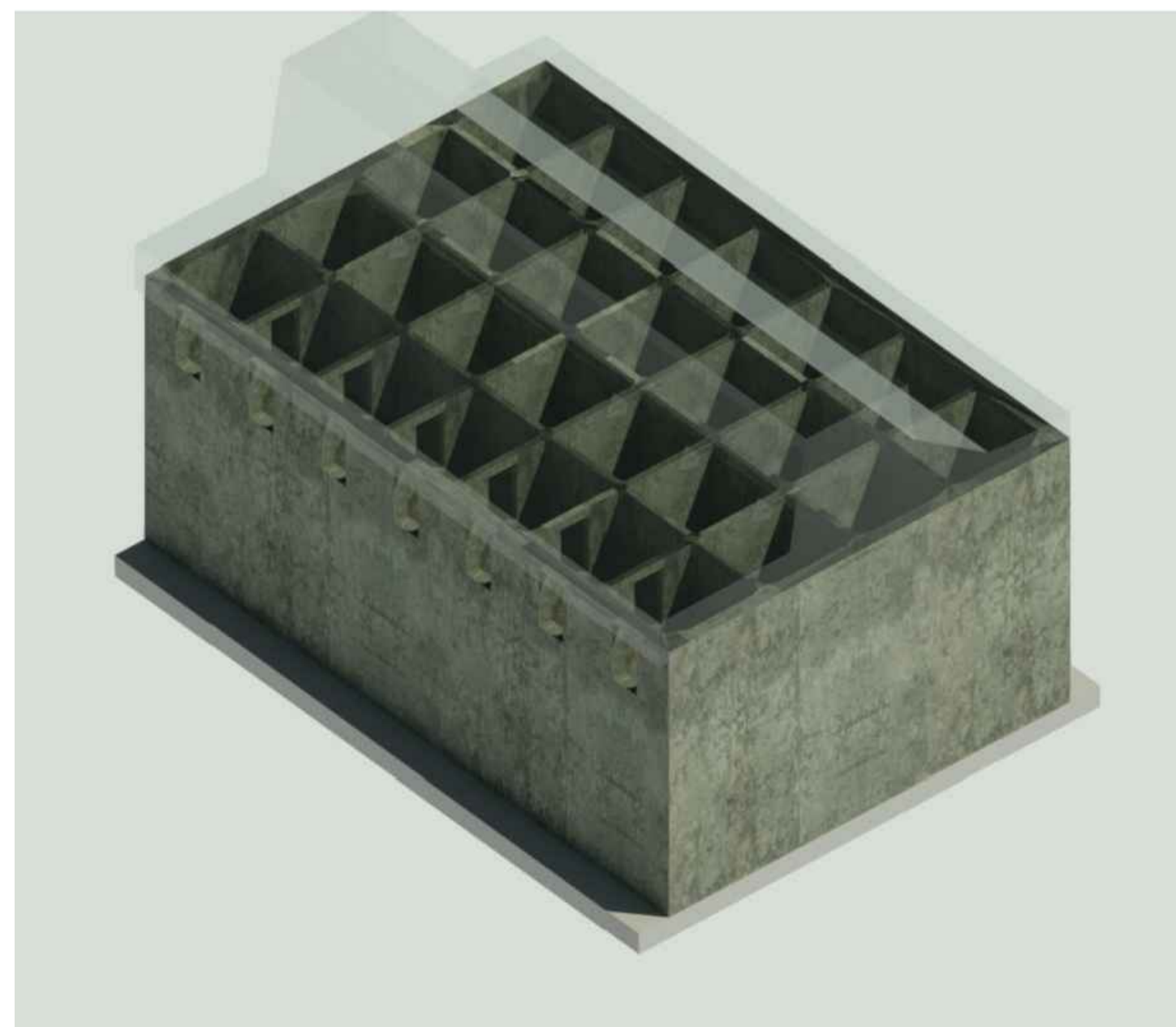
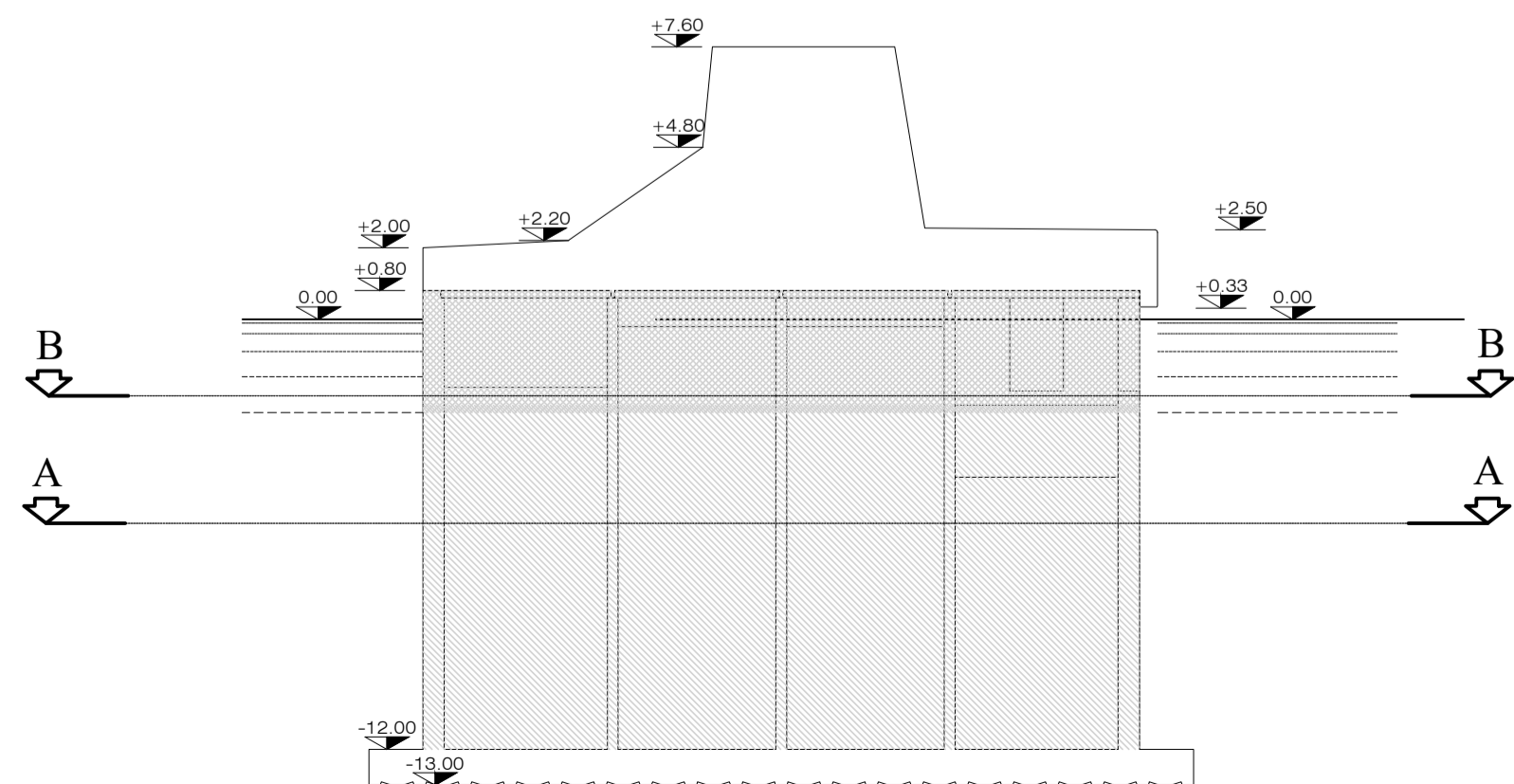
CASSONE CELLULARE
SEZIONE ORIZZONTALE A - A (da quota -15.00 a quota -4.00)
scala 1:100



CASSONE CELLULARE
SEZIONE ORIZZONTALE B - B (da quota -4.00 a quota +0.80)



CASSONE CELLULARE TIPO "B"
SEZIONE VERTICALE DI RIFERIMENTO



Autorità di Sistema Portuale
del Mar Tirreno Centro Settentrionale

PORTI DI ROMA E DEL LAZIO - CIVITAVECCHIA - FIUMICINO - GAETA

OPERE STRATEGICHE
PER IL PORTO DI CIVITAVECCHIA
- 2° STRALCIO -
NUOVO ACCESSO AL BACINO STORICO -
COLLEGAMENTO TRA IL MOLO VESPUCCI
E L'ANTEMURALE COLOMBO

PROGETTO DEFINITIVO

ELABORATI GRAFICI NUOVO ACCESSO AL BACINO STORICO

Titolo elaborato

CARPENTERIA CASSONI CELLULARI - PIANTE

Scala: 1:100

PR 2 DT 030 00 PLA

Committente:
Autorità Portuale di Civitavecchia, Fiumicino e Gaeta
IL PRESIDENTE:
Dr. Pino Musolino
IL RESPONSABILE DEL PROCEDIMENTO
Dott. Ing. Maurizio Marini
IL COORDINATORE GENERALE
Dott. Ing. Giuseppe Solinas

Progetto A.T.I.:
MODIMAR S.r.l. (Capogruppo)
V.A.M.S. Ingegneria S.r.l.
SEACON S.r.l.

Data	Rev.	DESCRIZIONE	Redatto:	Verificato:	Approvato:
12/12/2022	0	PRIMA EMISSIONE	M. CORNALDESI	F. MONDINI	P. CONTINI