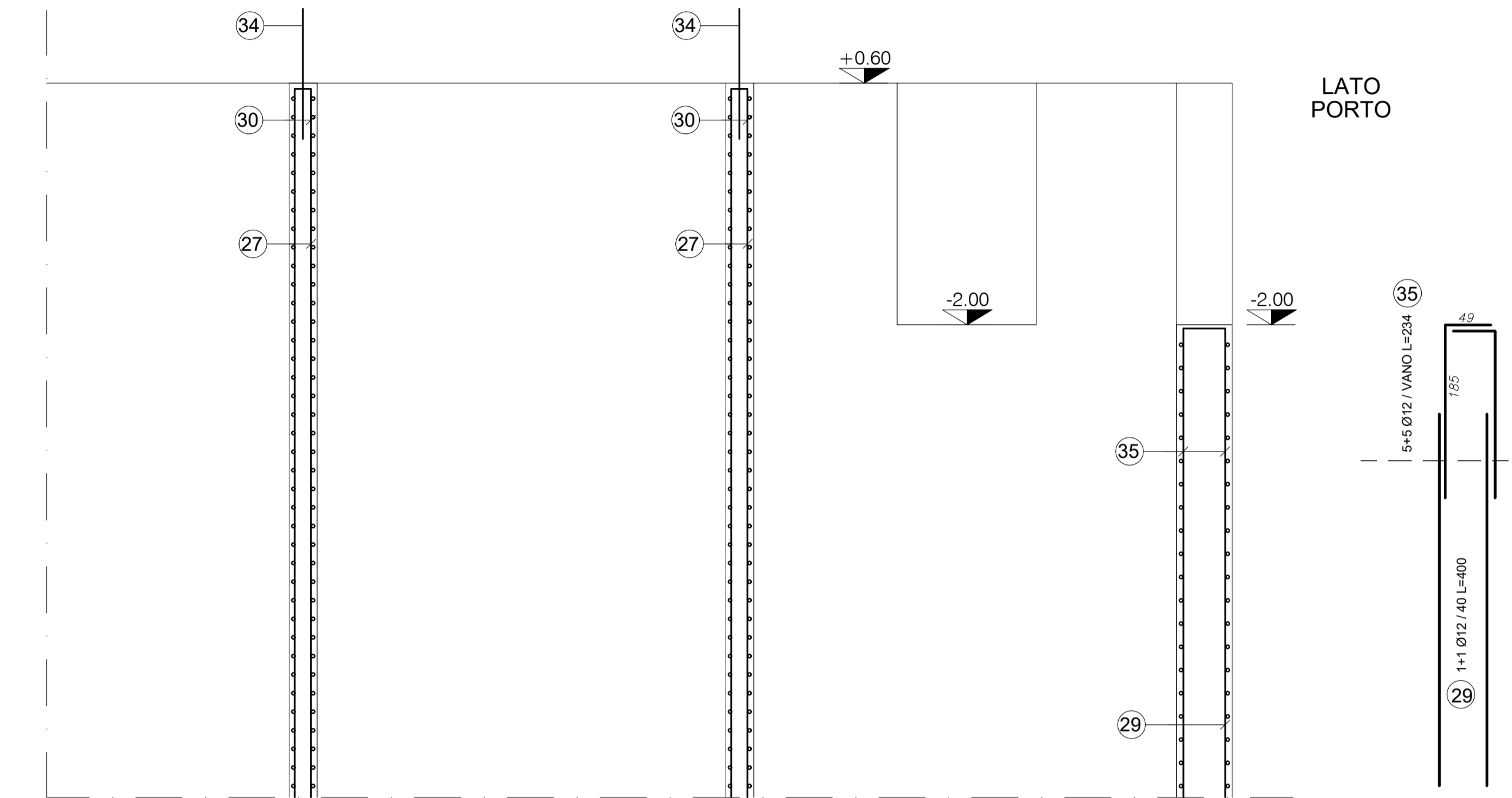
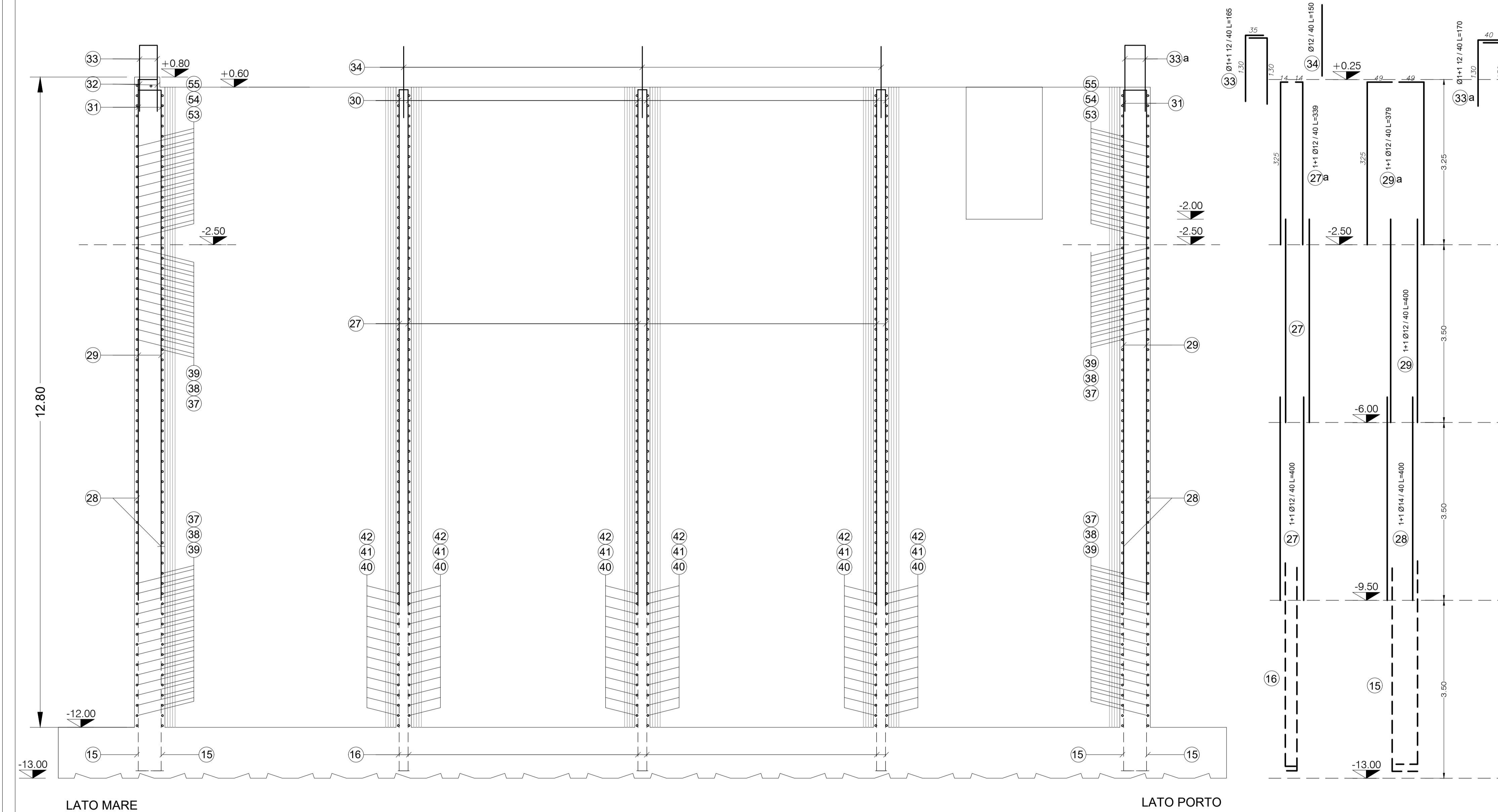


ARMATURA FUSTO
SEZIONE TRASVERSALE
scala 1:50

IN QUESTA TAVOLA LE POSIZIONI DEI
FERRI VANNO DA 27 A 36

SEZIONE VERTICALE TRASVERSALE IN CORRISPONDENZA
DELLA APERTURA FRONTALE DELLA CELLA ASSORBENTE



PRESCRIZIONI PER I MATERIALI

CALCESTRUZZO:
Classe resistenza: C 35/45 N/mm²
Classe di esposizione: XS2-XS3
Classe di consistenza: S4 (cassoni e sovrastruttura)
Classe di consistenza: S5 (solette)
Diametro max inerti: 32 mm
Ricoprimento minimo: 50 mm

ACCIAIO PER CLS:
B450C controllato in stabilimento
zincato ove specificato

NOTA: LE POSIZIONI DEI FERRI VANNO ALTERNATE IN MODO DA SFALSARE LE
SOVRAPPOSIZIONI SOVRAPPOSIZIONE MINIMA DEI FERRI 40 DIAMETRI

NOTA: TUTTI I FERRI, SIA ORIZZONTALI CHE VERTICALI, CHE RISULTANO POSIZIONATI,
INTERAMENTE O PARZIALMENTE, AD UNA QUOTA SUPERIORE RISPETTO A -2.50 m
SUL LIVELLO MEDIO MARINO DOVRANNO ESSERE DEL TIPO B 450 C ZINCATI A CALDO
PER L'INTERA LUNGHEZZA DELLA BARRA.



OPERE STRATEGICHE
PER IL PORTO DI CIVITAVECCHIA
- 2° STRALCIO -
NUOVO ACCESSO AL BACINO STORICO -
COLLEGAMENTO TRA IL MOLO VESPUCCI
E L'ANTEMURALE COLOMBO

PROGETTO DEFINITIVO

ELABORATI GRAFICI NUOVO ACCESSO AL BACINO STORICO

Titolo elaborato
CASSONE - ARMATURA FUSTO SEZIONE TRASVERSALE

Scala: 1:50 P R 2 D T 0 3 4 0 0 A R M

Committente: Autorità Portuale di Civitavecchia, Fiumicino e Gaeta IL PRESIDENTE: Dr. Pino Musolino IL RESPONSABILE DEL PROCEDIMENTO Dott. Ing. Maurizio Marini IL COORDINATORE GENERALE Dott. Ing. Giuseppe Solinas	Progetto A.T.I.: MODIMAR S.r.l. (Capogruppo) V.A.M.S. Ingegneria S.r.l. SEACON S.r.l.
---	--

Data	Rev.	DESCRIZIONE	Redatto:	Verificato:	Approvato:
12/12/2022	0	PRIMA EMISSIONE	M. CORNALDESI	F. MONDINI	P. CONTINI