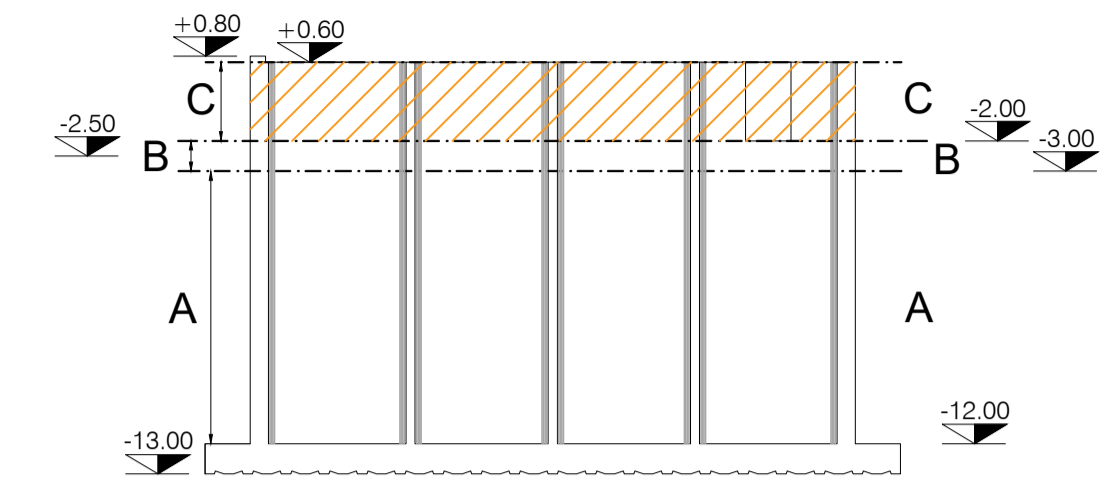
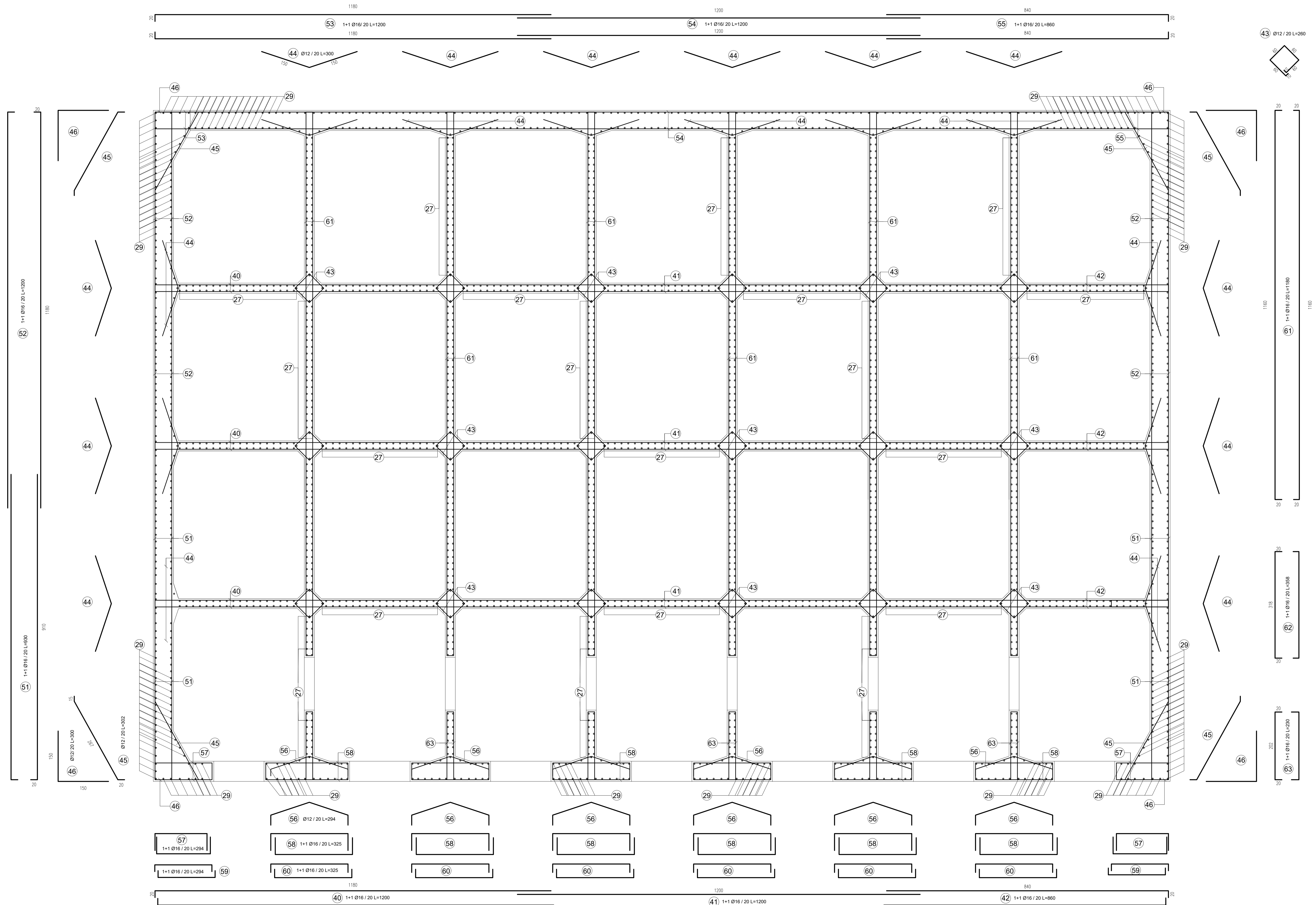


ARMATURA FUSTO  
SEZIONE ORIZZONTALE C - C  
Da quota -2,00 a quota +0,80 m  
Scala 1:50

IN QUESTA TAVOLA LE POSIZIONI  
DEI FERRI VANNO DA 51 A 55



**PRESCRIZIONI PER I MATERIALI**

**CALCESTRUZZO:**  
Classe resistenza: C 35/45 N/mm<sup>2</sup>  
Classe di esposizione: XS2-XS3  
Classe di consistenza: S4 (cassoni e sovrastruttura)  
Classe di consistenza: S5 (solette)  
Diametro max inerti: 32 mm  
Ricoprimento minimo: 50 mm

**ACCIAIO PER CLS:**  
B450C controllato in stabilimento  
zincato ove specificato

NOTA: LE POSIZIONI DEI FERRI VANNO ALTERNATE IN MODO DA SFALSARE LE SOVRAPPOSIZIONI SOVRAPPOSIZIONE MINIMA DEI FERRI 40 DIAMETRI

NOTA: TUTTI I FERRI, SIA ORIZZONTALI CHE VERTICALI, CHE RISULTANO POSIZIONATI, INTERAMENTE O PARZIALMENTE, AD UNA QUOTA SUPERIORE RISPETTO A -2,50 m SUL LIVELLO MEDIO MARINO DOVRANNO ESSERE DEL TIPO B 450 C ZINCATI A CALDO PER L'INTERA LUNGHEZZA DELLA BARRA.



**OPERE STRATEGICHE  
PER IL PORTO DI CIVITAVECCHIA  
- 2° STRALCIO -  
NUOVO ACCESSO AL BACINO STORICO -  
COLLEGAMENTO TRA IL MOLO VESPUCCI  
E L'ANTEMURALE COLOMBO**

**PROGETTO DEFINITIVO**

ELABORATI GRAFICI NUOVO ACCESSO AL BACINO STORICO

Titolo elaborato  
**CASSONE  
ARMATURA FUSTO - SEZIONE ORIZZONTALE C-C**

Scala: 1:50 **PR 2 DT 038 00 ARM**

Committente:  
Autorità Portuale di Civitavecchia, Fiumicino e Gaeta  
IL PRESIDENTE:  
Dr. Pino Musolino  
IL RESPONSABILE DEL PROCEDIMENTO  
Dott. Ing. Maurizio Marini  
IL COORDINATORE GENERALE  
Dott. Ing. Giuseppe Solinas

Progetto A.T.I.:  
MODIMAR S.r.l. (Capogruppo)  
V.A.M.S. Ingegneria S.r.l.  
SEACON S.r.l.

Data	Rev.	DESCRIZIONE	Redatto:	Verificato:	Approvato:
12/12/2022	0	PRIMA EMISSIONE	M. CORNALDESI	F. MONDINI	P. CONTINI