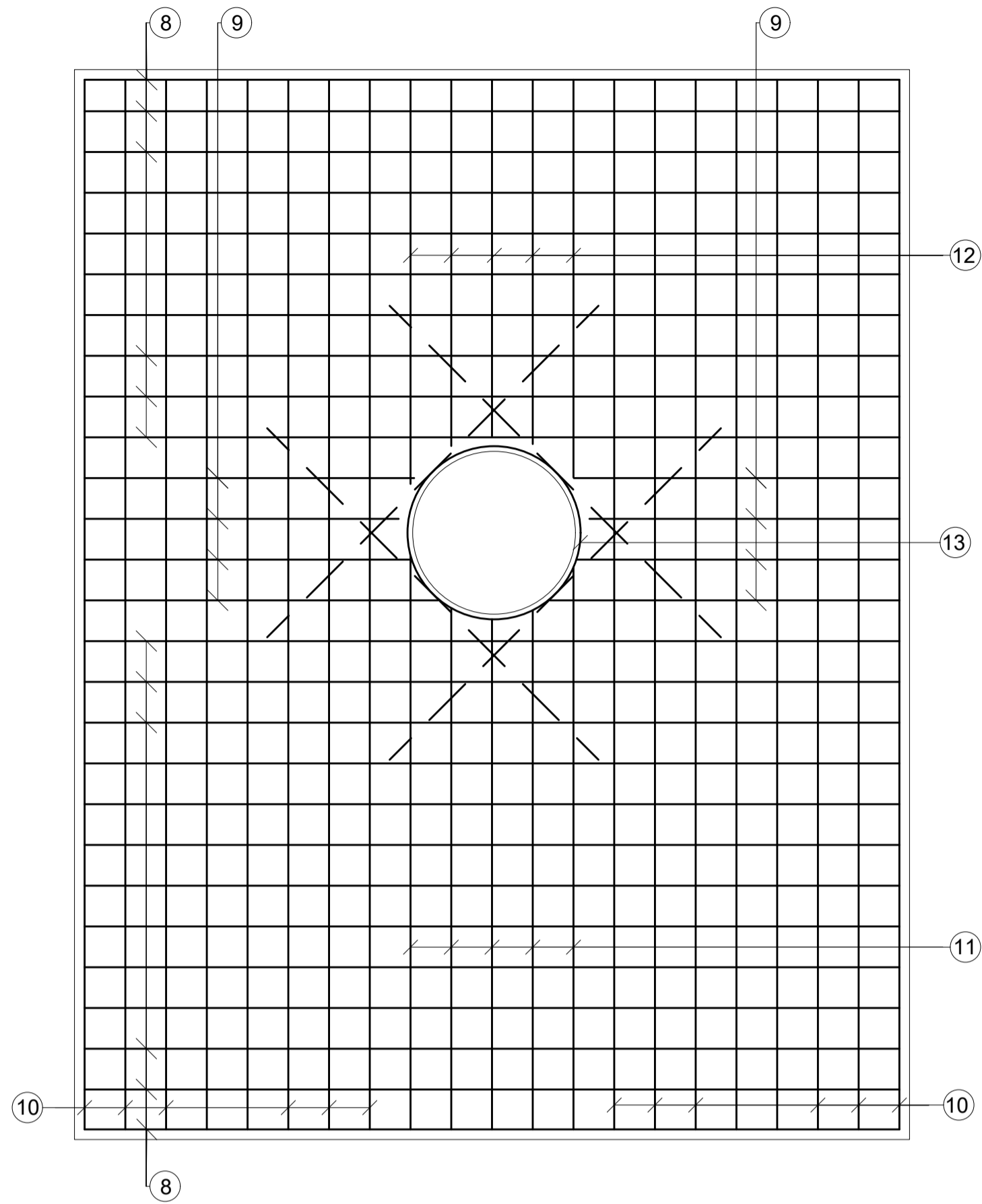
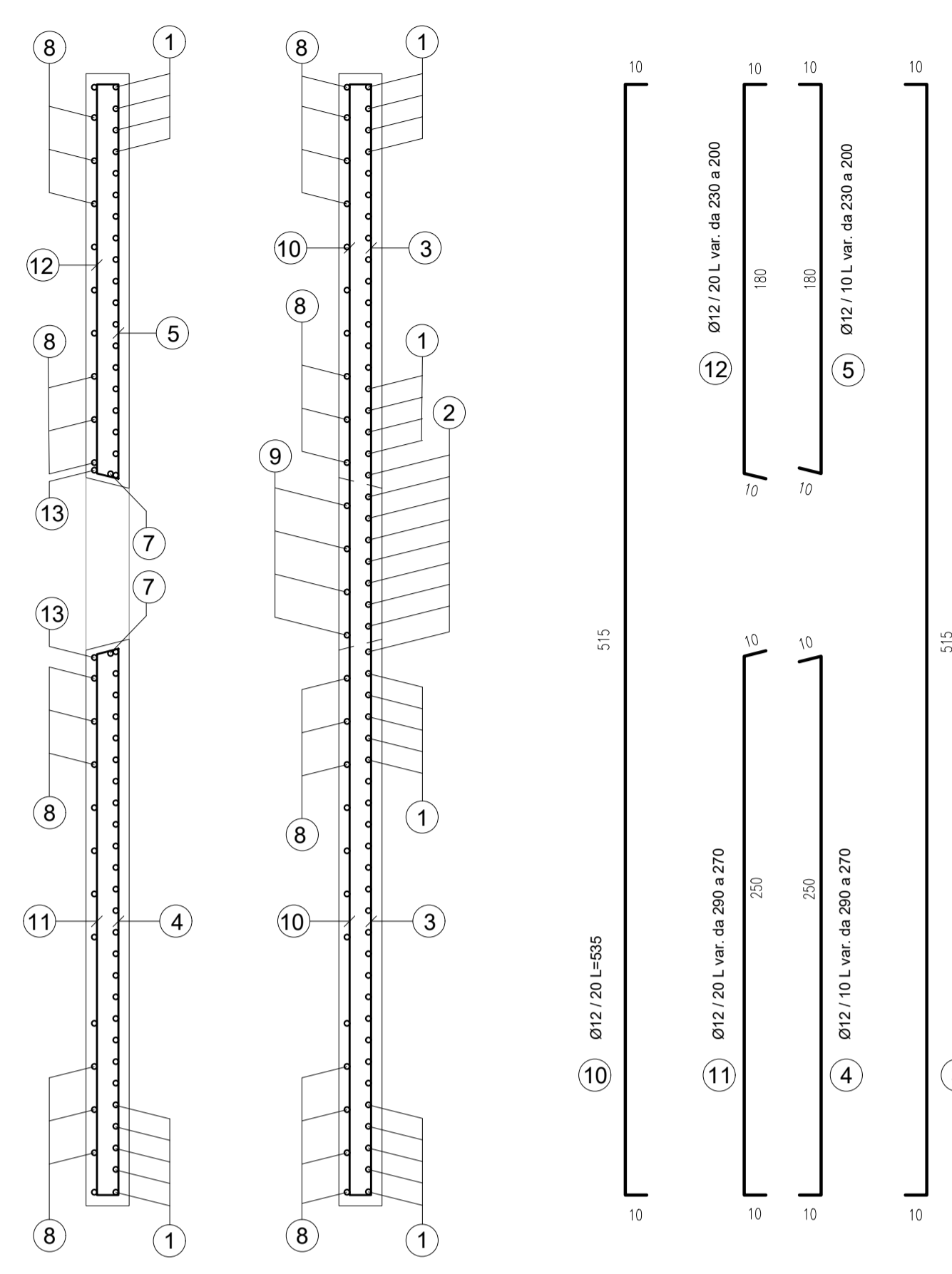
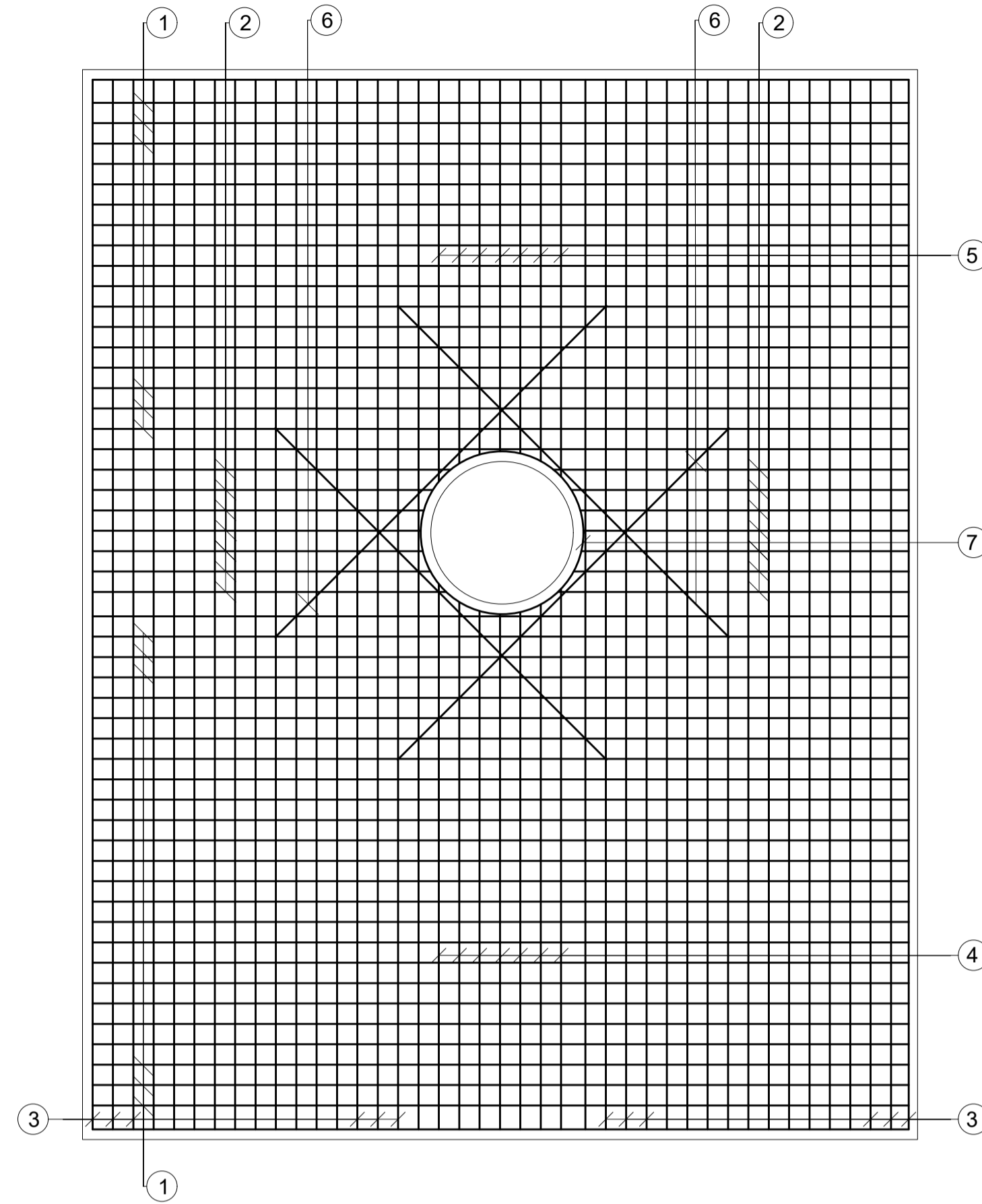


SOLETTA PREFABBRICATA TIPO
ARMATURA SUPERIORE PIANTA
scala 1:25



SOLETTA PREFABBRICATA TIPO
ARMATURA INFERIORE
PIANTA
scala 1:25



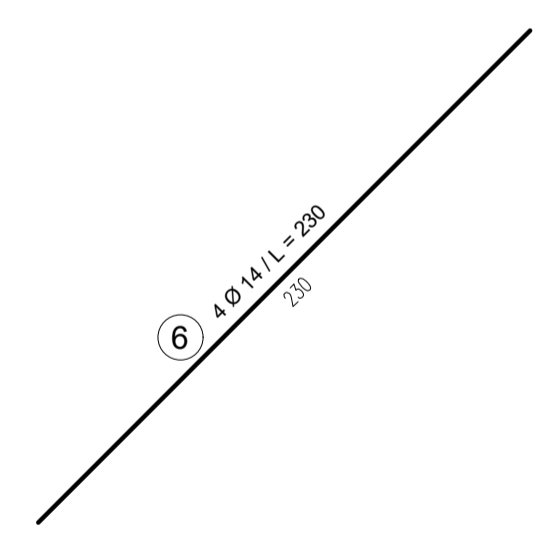
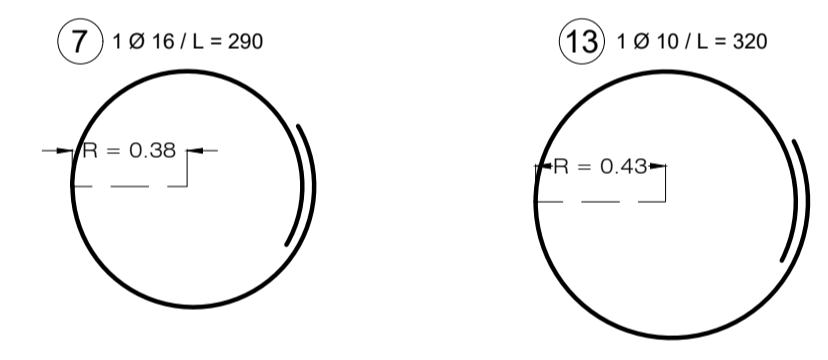
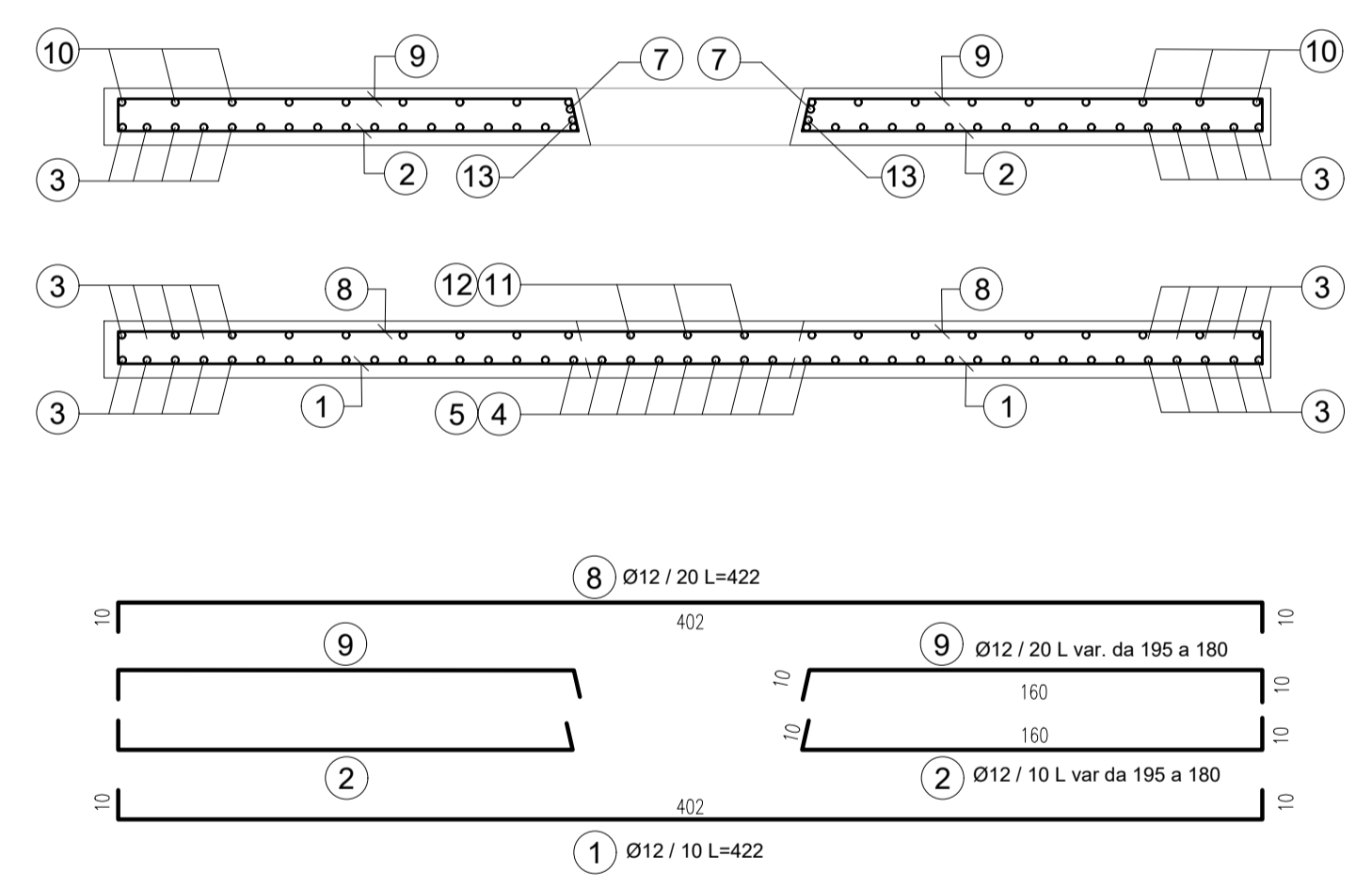
PRESCRIZIONI PER I MATERIALI

CALCESTRUZZO:
Classe resistenza: C 35/45 N/mm²
Classe di esposizione: XS2-XS3
Classe di consistenza: S4 (cassoni e sovrastruttura)
Classe di consistenza: S5 (solette)
Diametro max inerti: 32 mm
Ricoprimento minimo: 50 mm

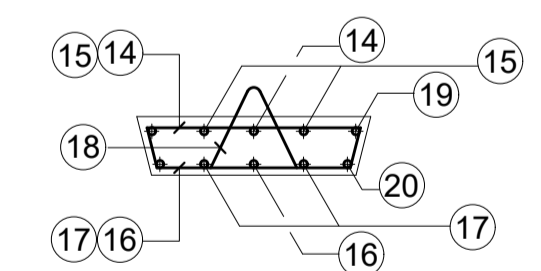
ACCIAIO PER CLS:
B450C controllato in stabilimento
zincato ove specificato

NOTA: LE POSIZIONI DEI FERRI VANNO ALTERNATE IN MODO DA SFALSARE LE SOVRAPPOSIZIONI SOVRAPPOSIZIONE MINIMA DEI FERRI 40 DIAMETRI

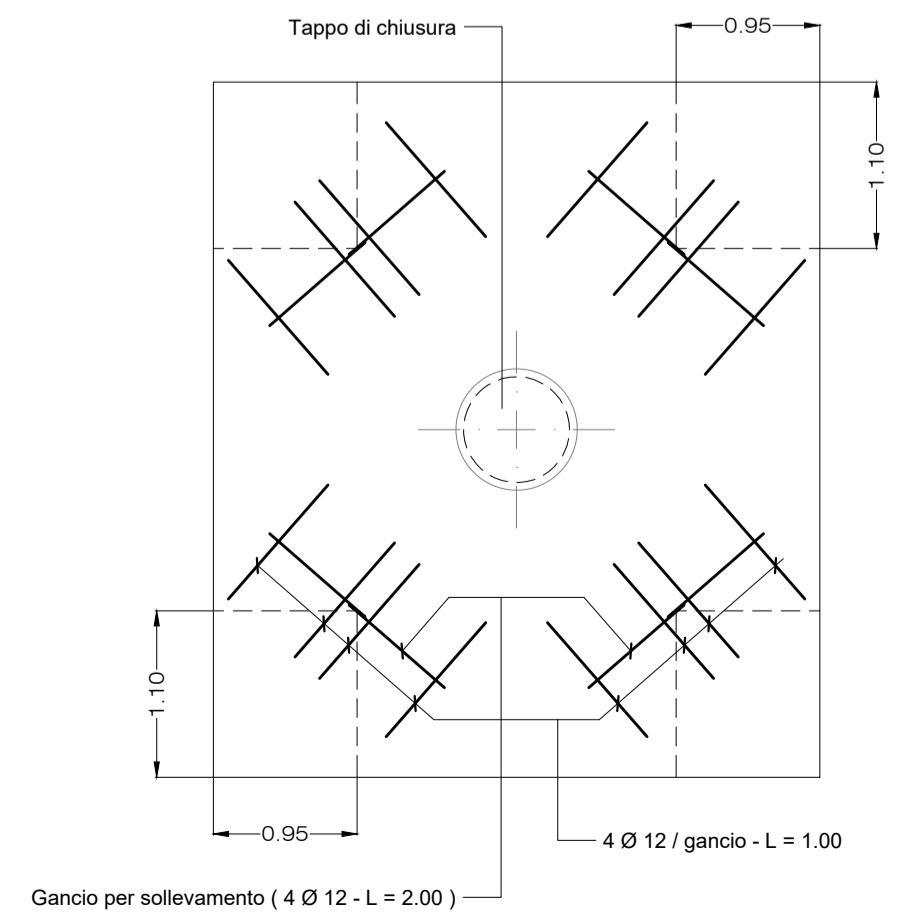
NOTA: TUTTI I FERRI, SIA ORIZZONTALI CHE VERTICALI, CHE RISULTANO POSIZIONATI, INTERAMENTE O PARZIALMENTE, AD UNA QUOTA SUPERIORE RISPETTO A -2.50 m SUL LIVELLO MEDIO MARINO DOVRANNO ESSERE DEL TIPO B 450 C ZINCATI A CALDO PER L'INTERA LUNGHEZZA DELLA BARRA.



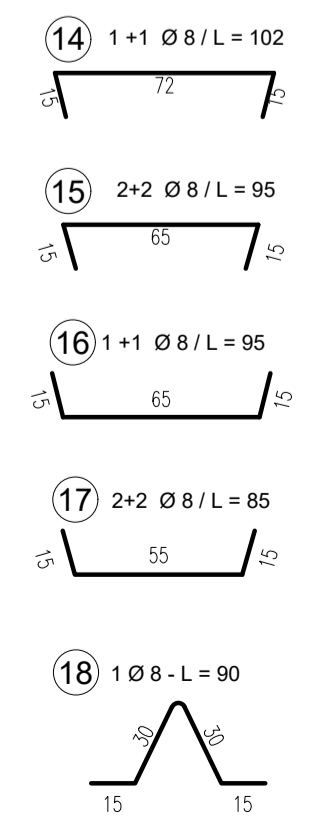
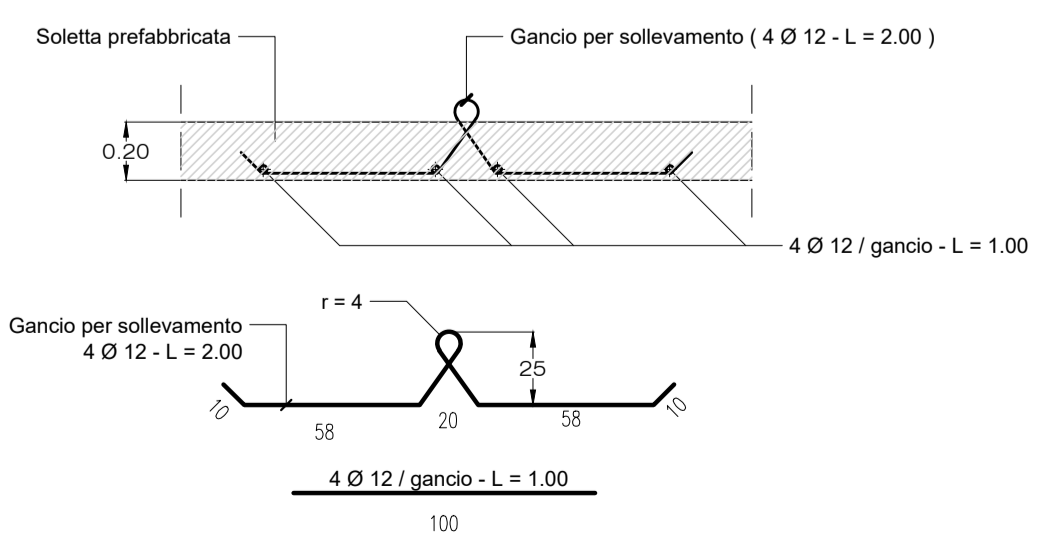
SOLETTA PREFABBRICATA
ARMATURATAPPO DI CHIUSURA
scala 1:25



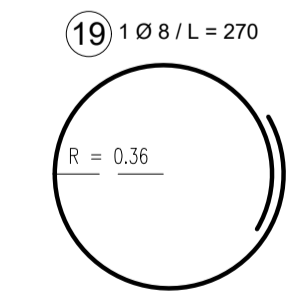
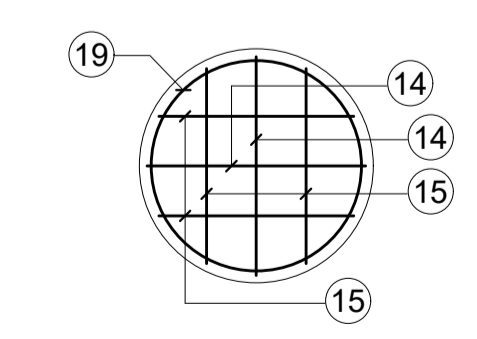
SOLETTA PREFABBRICATA DISPOSIZIONE
GANCI PER SOLLEVAMENTO
scala 1:50



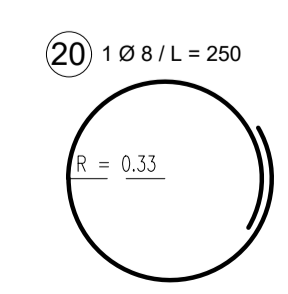
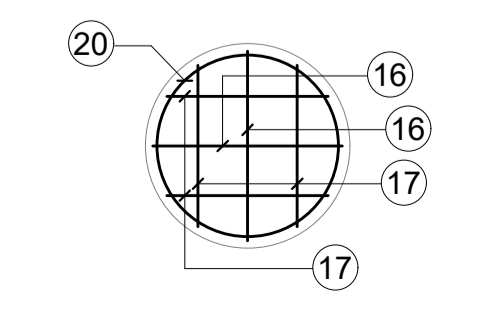
SOLETTA PREFABBRICATA
GANCIO PER SOLLEVAMENTO
scala 1:25



PIANTA FERRI SUPERIORI



PIANTA FERRI INFERIORI



**OPERE STRATEGICHE
PER IL PORTO DI CIVITAVECCHIA
- 2° STRALCIO -
NUOVO ACCESSO AL BACINO STORICO -
COLLEGAMENTO TRA IL MOLO VESPUCCI
E L'ANTEMURALE COLOMBO**

PROGETTO DEFINITIVO

ELABORATI GRAFICI NUOVO ACCESSO AL BACINO STORICO

Titolo elaborato
**CASSONE TIPO
SOLETTA PREFABBRICATA TIPO - ARMATURA**

Scala: 1:50 **P R 2 D T 0 4 0 0 0 A R M**

Committente:
Autorità Portuale di Civitavecchia, Fiumicino e Gaeta
IL PRESIDENTE:
Dr. Pino Musolino
IL RESPONSABILE DEL PROCEDIMENTO
Dott. Ing. Maurizio Marini
IL COORDINATORE GENERALE
Dott. Ing. Giuseppe Solinas

Progetto A.T.I. :
MODIMAR S.r.l. (Capogruppo)
V.A.M.S. Ingegneria S.r.l.
SEACON S.r.l.

| Data | Rev. | DESCRIZIONE | Redatto: | Verificato: | Approvato: |
|------------|------|-----------------|----------------|-------------|------------|
| 12/12/2022 | 0 | PRIMA EMISSIONE | M. CORINALDESI | F. MONDRI | P. CONTINI |