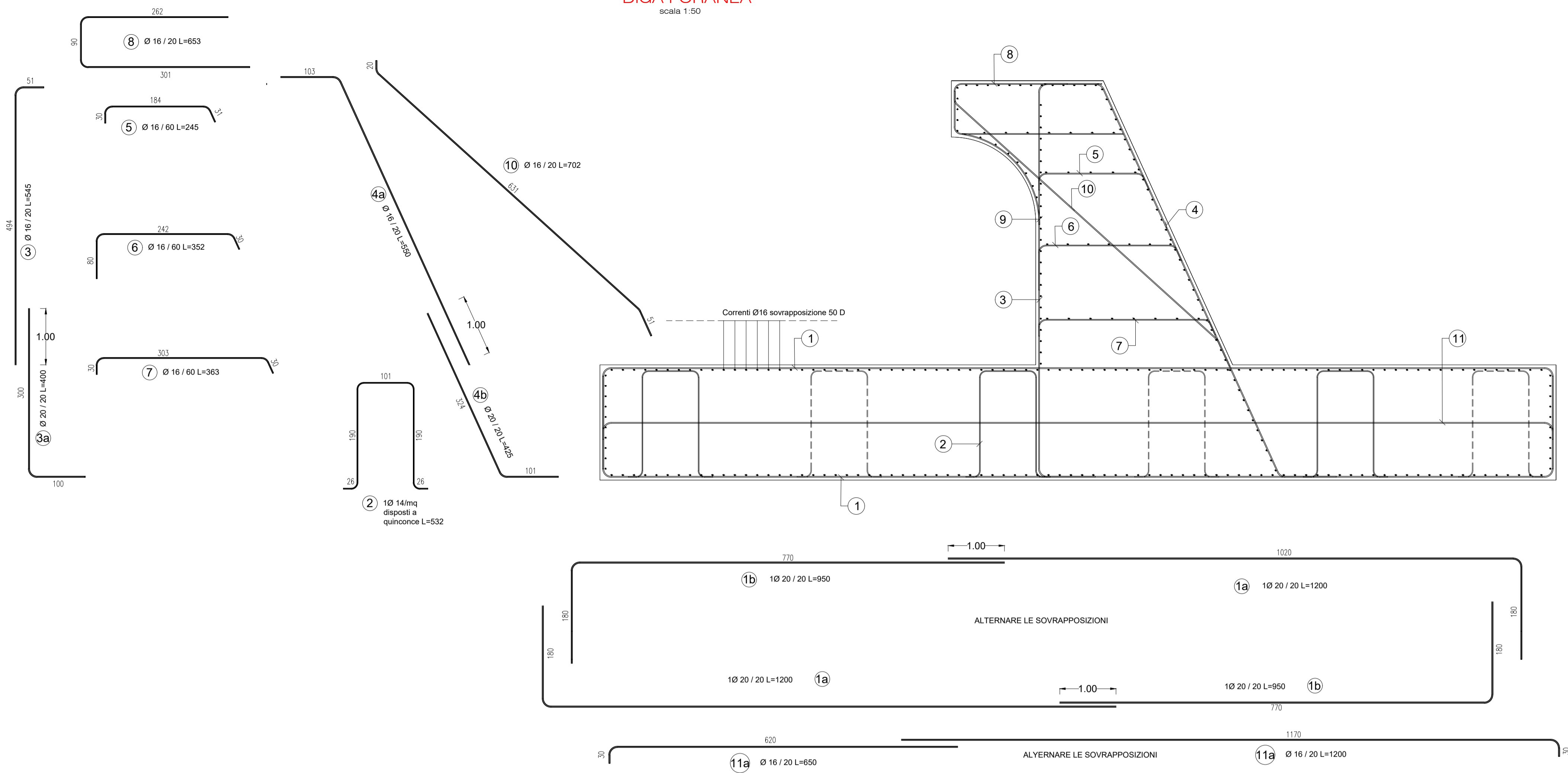
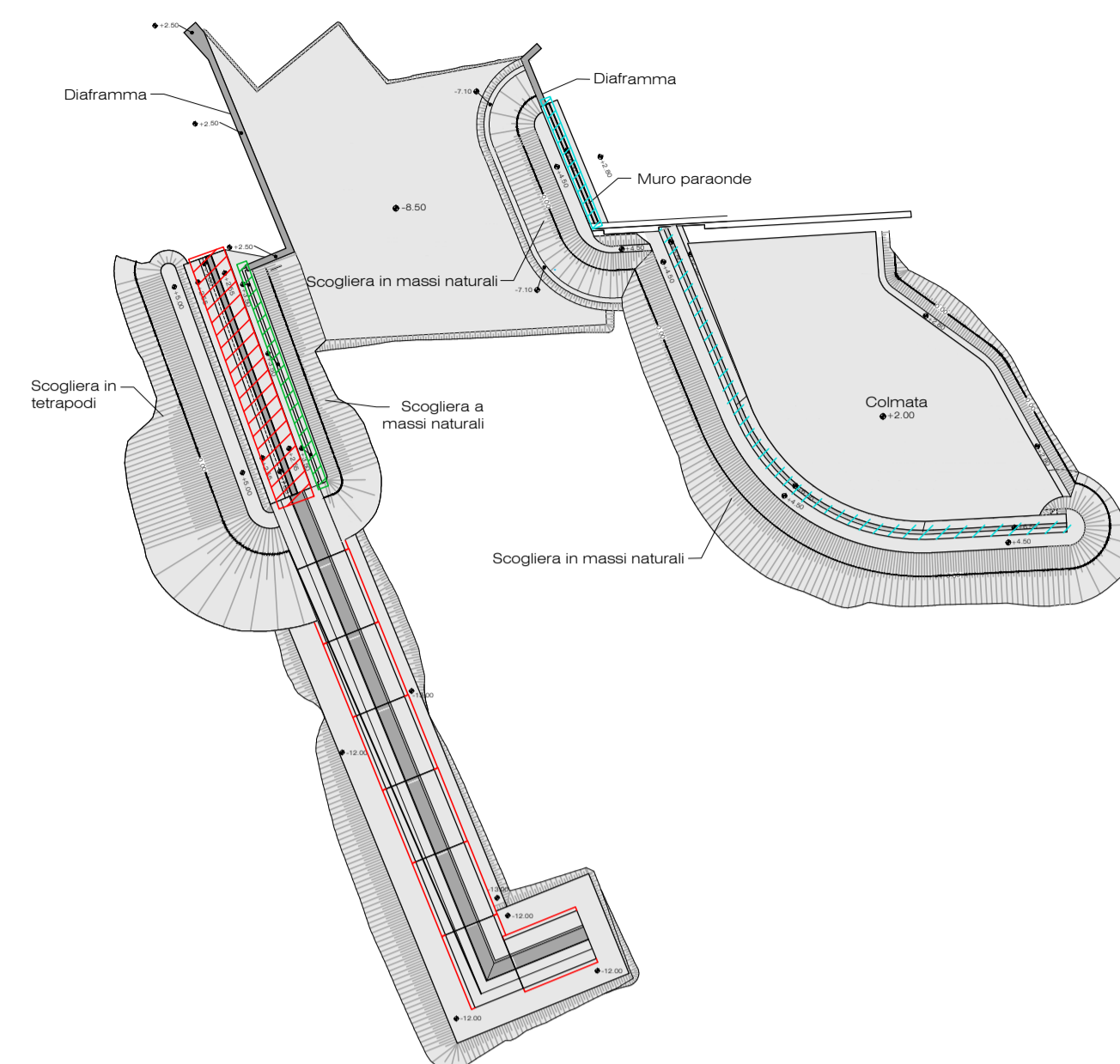


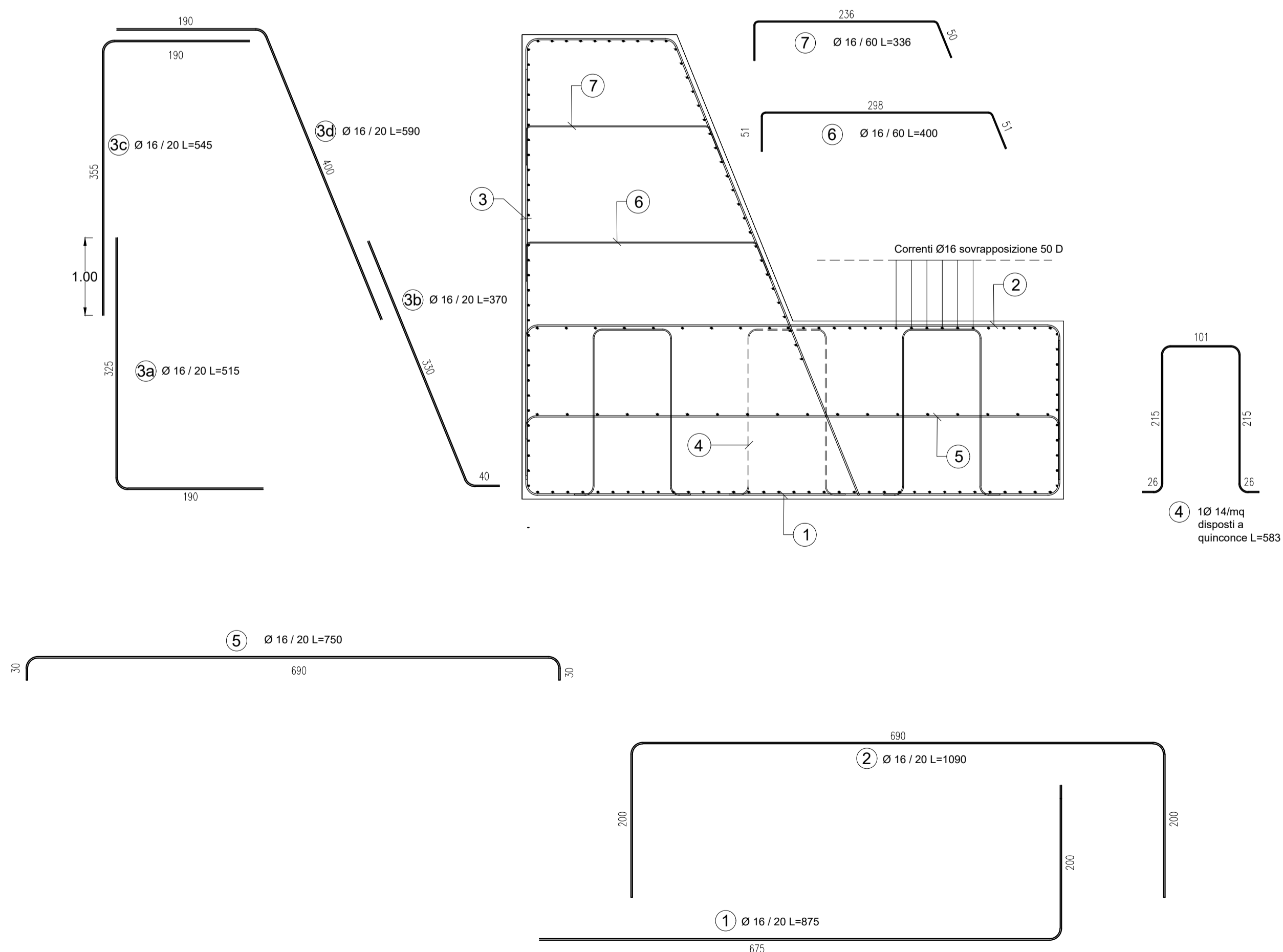
DIGA FORANEA
scala 1:50



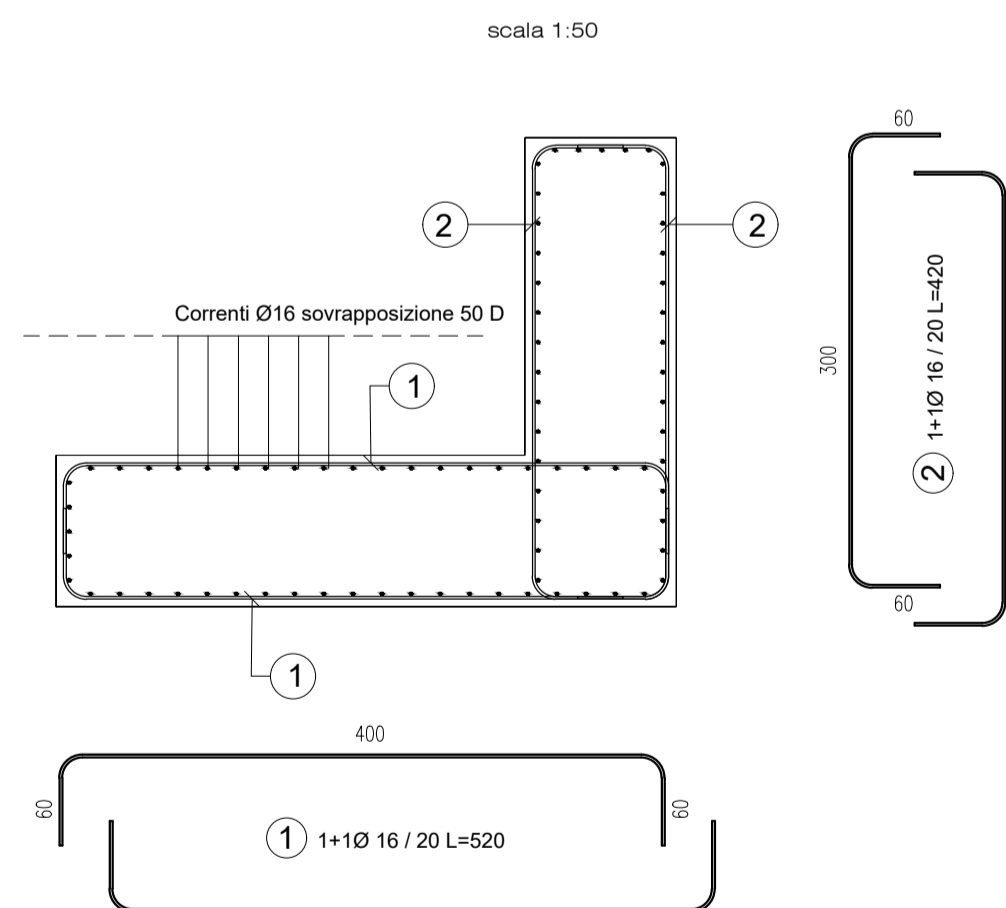
PIANTA CHIAVE
scala 1:2500



VASCA DI COLMATA E IMBOCCATURA
scala 1:50



DIGA FORANEA MURO DI CONTENIMENTO
scala 1:50



PRESCRIZIONI PER I MATERIALI

CALCESTRUZZO:
Classe resistenza: C 35/45 N/mm²
Classe di esposizione: XS2-XS3
Classe di consistenza: S4 (cassoni e sovrastruttura)
Classe di consistenza: S5 (solette)
Diametro max inerti: 32 mm
Ricoprimento minimo: 50 mm

ACCIAIO PER CLS:
B450C controllato in stabilimento
zincato ove specificato



**OPERE STRATEGICHE
PER IL PORTO DI CIVITAVECCHIA
- 2° STRALCIO -
NUOVO ACCESSO AL BACINO STORICO -
COLLEGAMENTO TRA IL MOLO VESPUCCI
E L'ANTEMURALE COLOMBO**

PROGETTO DEFINITIVO

ELABORATI GRAFICI NUOVO ACCESSO AL BACINO STORICO

Titolo elaborato
**OPERE A GETTATA
ARMATURA PARAONDE**

Scala: VARIE **P R 2 D T 0 4 3 0 0 A R M**

Committente:
Autorità Portuale di Civitavecchia, Fiumicino e Gaeta
IL PRESIDENTE:
Dr. Pino Musolino
IL RESPONSABILE DEL PROCEDIMENTO
Dott. Ing. Maurizio Marini
IL COORDINATORE GENERALE
Dott. Ing. Giuseppe Solinas

Progetto A.T.I.:
MODIMAR S.r.l. (Capogruppo)
V.A.M.S. Ingegneria S.r.l.
SEACON S.r.l.

Data	Rev.	DESCRIZIONE	Redatto:	Verificato:	Approvato:
12/12/2022	0	PRIMA EMISSIONE	M. CORNALDESI	F. MONDINI	P. CONTINI