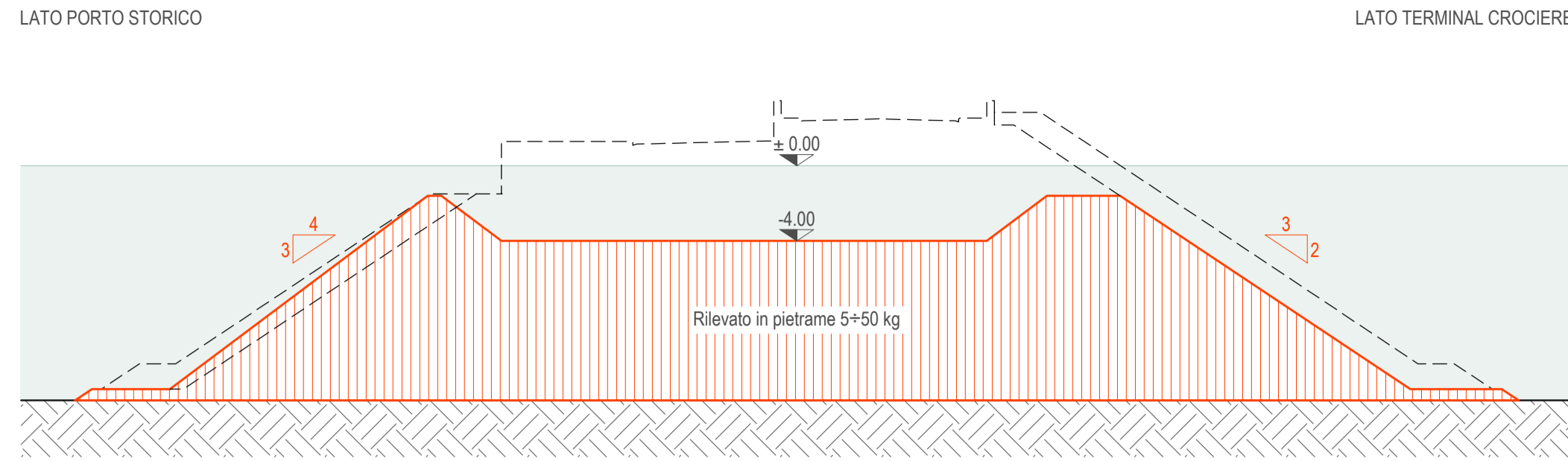
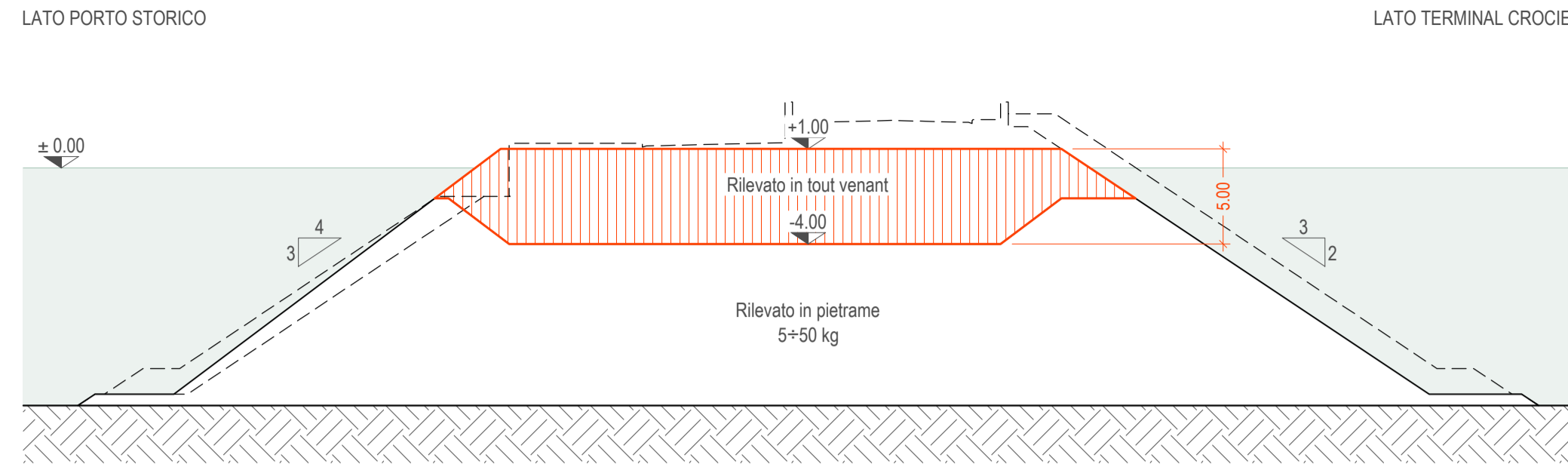


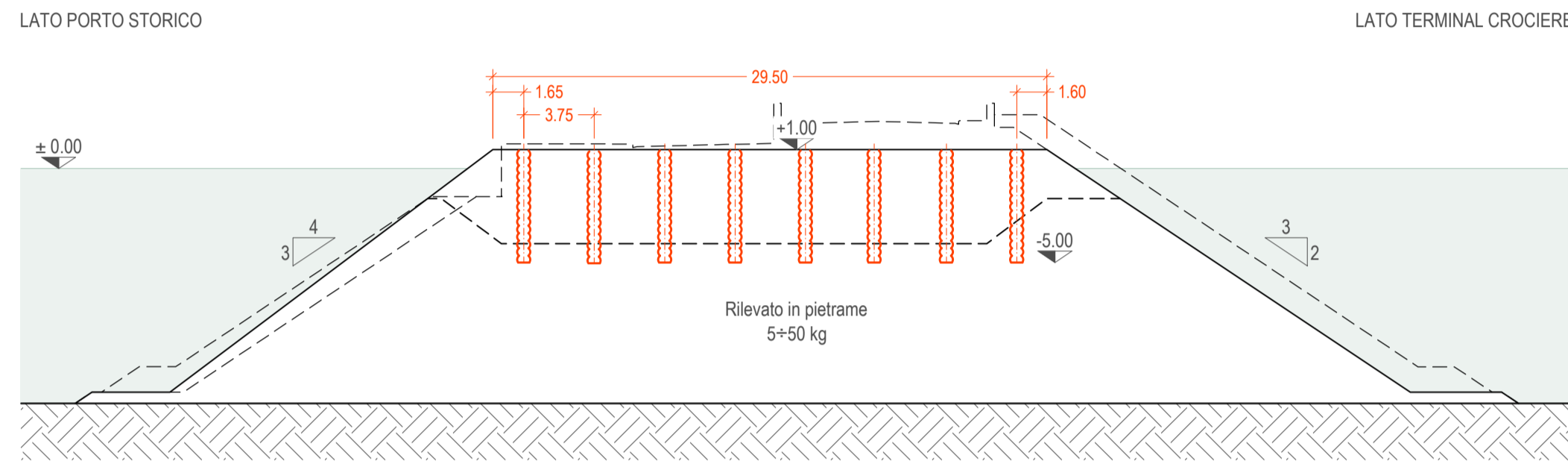
**FASE 1**  
Formazione Rilevato via Mare



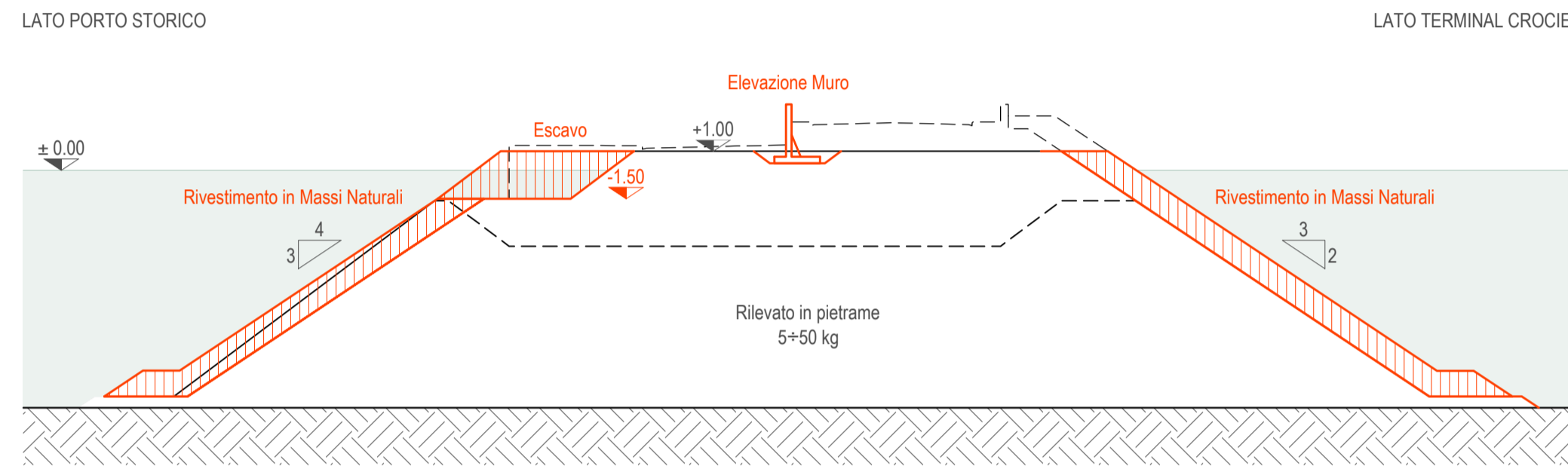
**FASE 2**  
Completamento Rilevato Via Terra



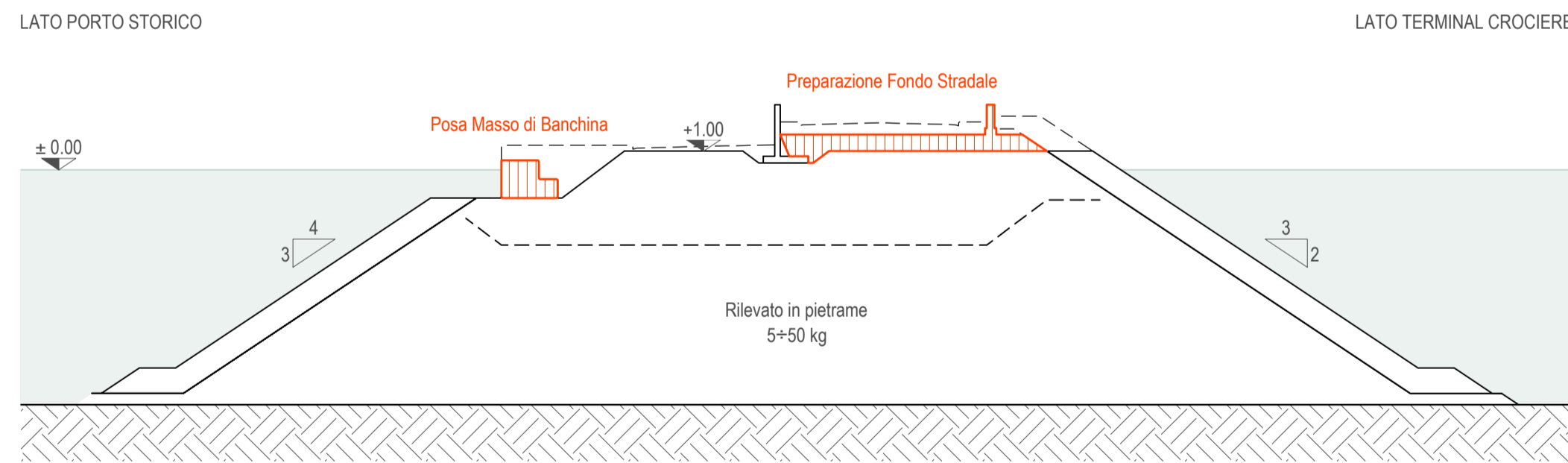
**FASE 3**  
Trattamento con Vibroflot



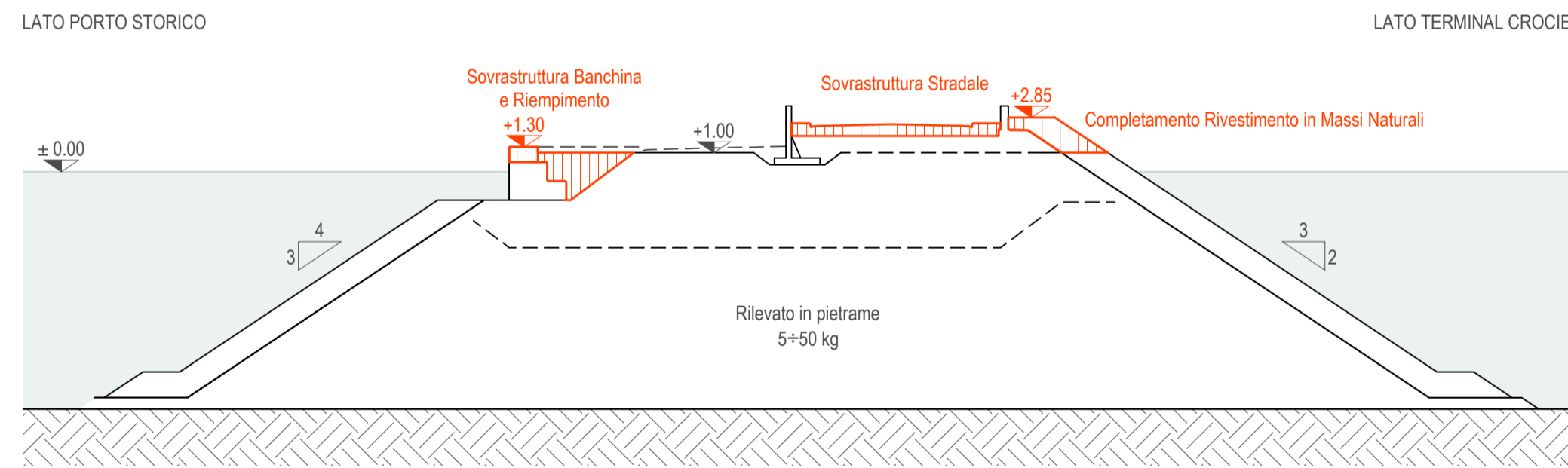
**FASE 4**  
Escavo - Risagomatura ed Elevazione Muro



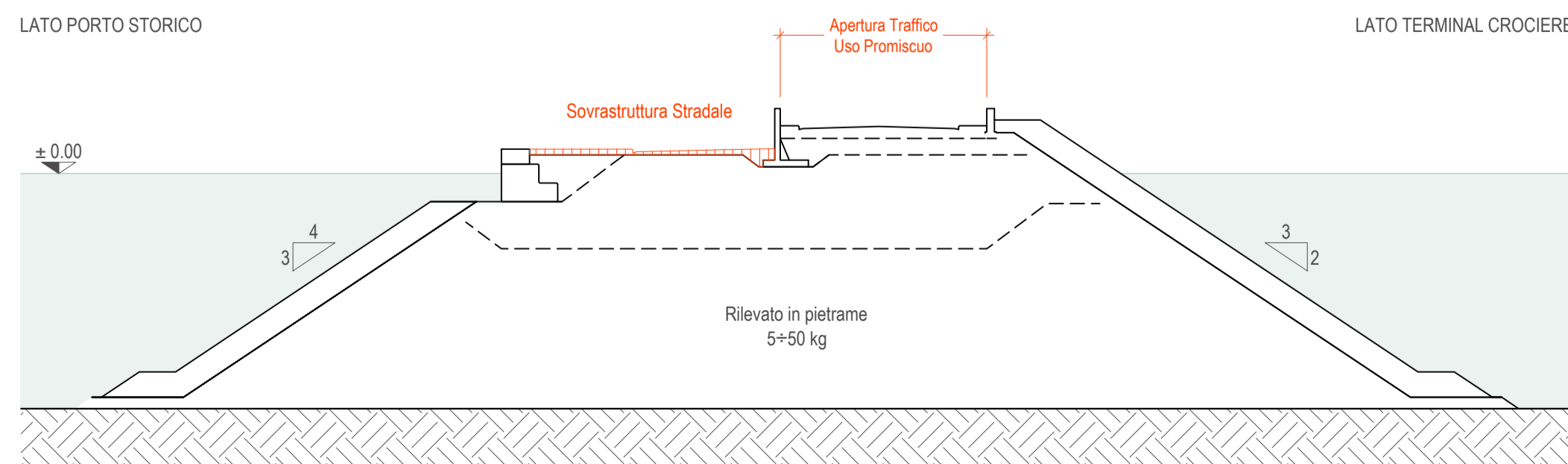
**FASE 5**  
Posa Masso Banchina e Preparazione Fondo Stradale



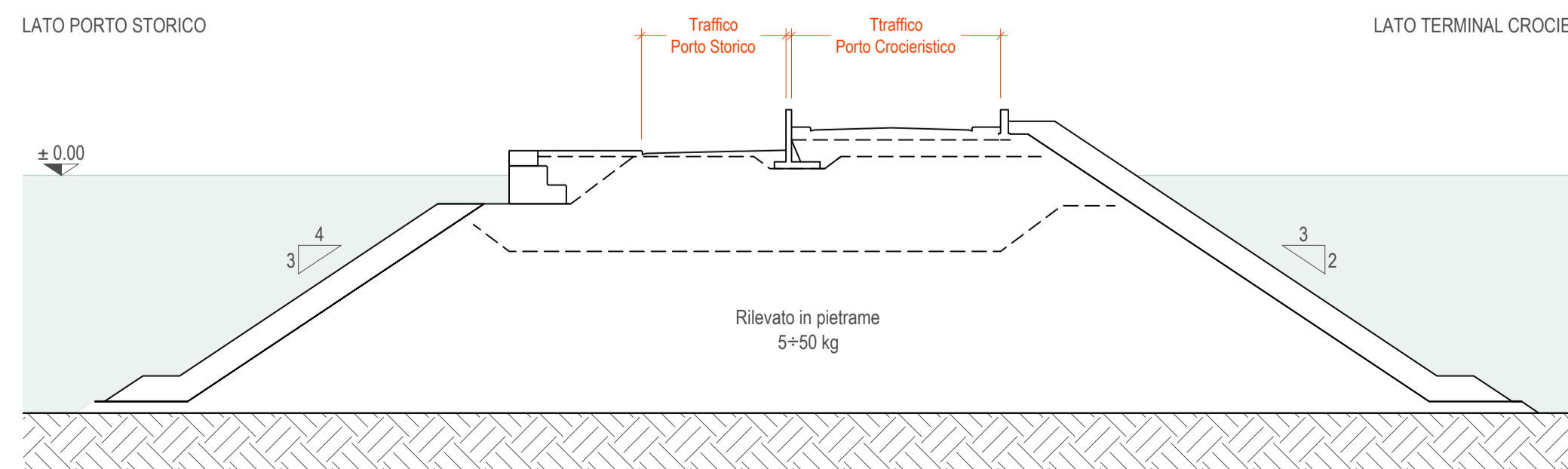
**FASE 6**  
Riempimenti e Sovrastrutture



**FASE 7**  
Apertura Viabilità Uso Promiscuo



**FASE 8**  
Apertura Viabilità Definitiva



**OPERE STRATEGICHE  
PER IL PORTO DI CIVITAVECCHIA  
- 2° STRALCIO -  
NUOVO ACCESSO AL BACINO STORICO -  
COLLEGAMENTO TRA IL MOLO VESPUCCI  
E L'ANTEMURALE COLOMBO**

**PROGETTO DEFINITIVO**

ELABORATI GRAFICI COLLEGAMENTO MOLO VESPUCCI - ANTEMURALE COLOMBO

Titolo elaborato  
**MACROFASI REALIZZATIVE - TAV 1/2**

Scala: - **P R 2 D T 1 0 5 0 0 S E Z**

Committente:  
Autorità Portuale di Civitavecchia, Fiumicino e Gaeta  
IL PRESIDENTE:  
Avv. Francesco Maria Di Majo  
IL RESPONSABILE DEL PROCEDIMENTO  
Dott. Ing. Maurizio Marini  
IL COORDINATORE GENERALE  
Dott. Ing. Giuseppe Solinas

Progetto A.T.I.:  
MODIMAR S.r.l. ( Capogruppo )  
V.A.M.S. Ingegneria S.r.l.  
SEACON S.r.l.

Data	Rev.	DESCRIZIONE	Redatto:	Verificato:	Approvato:
12/12/2022	0	PRIMA EMISSIONE	R. ANDREI	A. NUNZIATI	N. SARACA