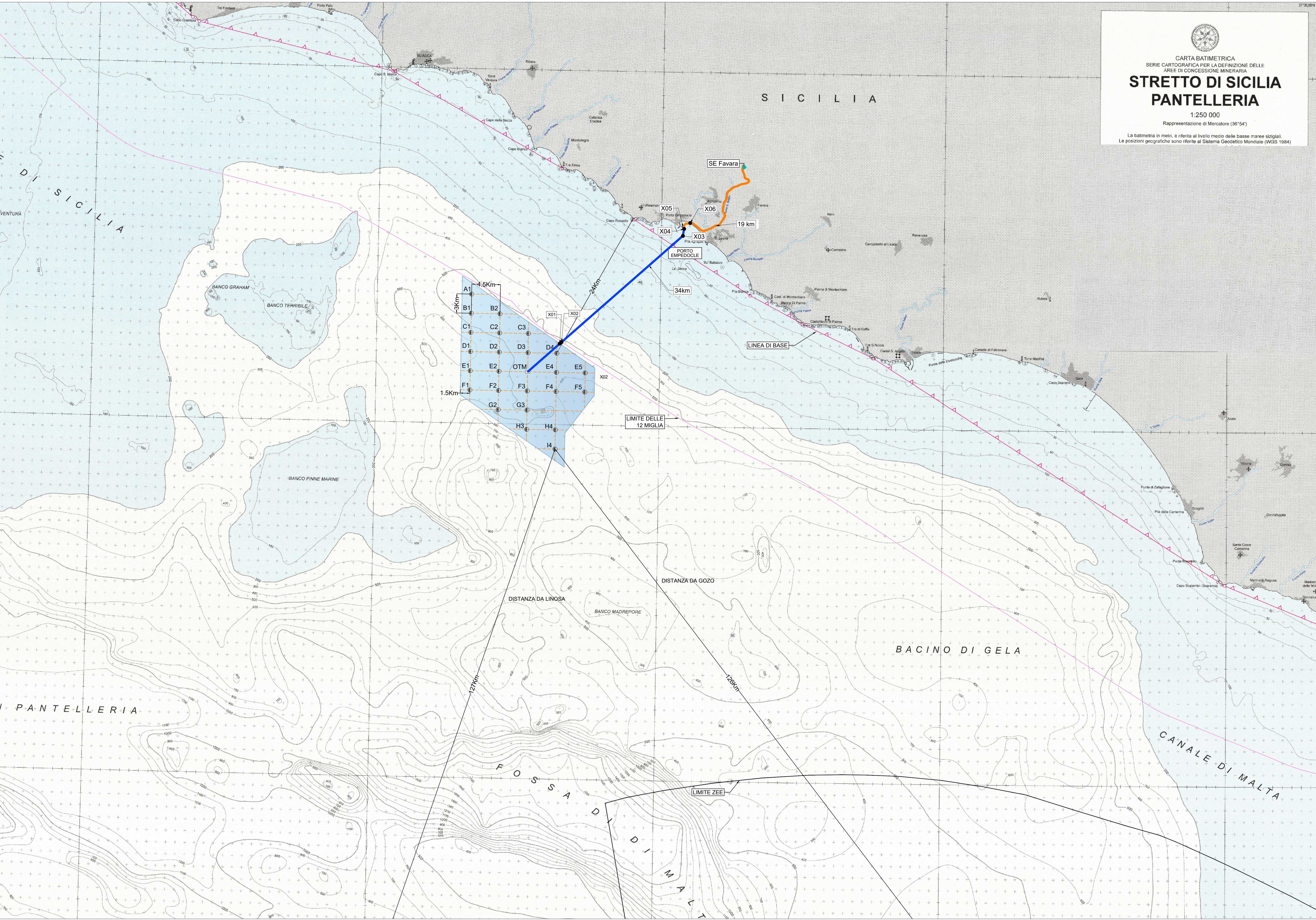


  
 CARTA BATIMETRICA  
 SERIE CARTOGRAFICA PER LA DEFINIZIONE DELLE  
 AREE DI CONCESSIONE MINERARIA  
**STRETTO DI SICILIA  
 PANTELLERIA**  
 1:250 000  
 Rappresentazione di Mercatore (36°54')  
 La batimetria in metri, è riferita al livello medio delle basse maree sizigiali.  
 Le posizioni geografiche sono riferite al Sistema Geodetico Mondiale (WGS 1984)

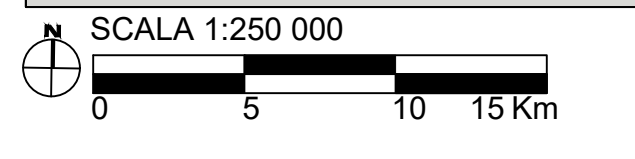


**SITO "SICILY SOUTH"**



-  STRUTTURE BIPALA: n° 24
-  WTG: n° 48 (Potenza 25MW;  $H_{hub}=177m$ ;  $D_{rot}=310m$ )
-  OTM HVDC 500 kV: n° 1
- Potenza complessiva: 1200 MW
- Superficie "Floating Area": 346 kmq

-  CAVIDOTTO SUBACQUEO HVDC 500 kV (L=34km)
-  CAVIDOTTO TERRESTRE HVDC 500 kV (L=19km)

Carta base: N.1556 Carta Batimetrica Stretto di Sicilia Pantelleria



**PROGETTO DI UNA CENTRALE EOLICA OFFSHORE GALLEGGIANTE  
 NEL CANALE DI SICILIA DENOMINATA "SICILY SOUTH" E DELLE RELATIVE  
 OPERE DI CONNESSIONE ALLA RETE ELETTRICA NAZIONALE**  
**STUDIO PRELIMINARE AMBIENTALE**  
 Art. 21, D.Lgs. n. 152/2006 - DEFINIZIONE DEI CONTENUTI SIA (SCOPING)

OPERA:	 		<b>AVENHEXICON S.r.l.</b> Viale Luigi Majno, 5 20122 - Milano C.F. e P.Iva 12219810962	 <b>MPOWER S.r.l.</b> Dott. Ing. Edoardo Boscarino (Coordinatore Project Team) <small>Via Nazionale, 4 - 20122 - Milano - Italia          C.F. e P.Iva 00848870962</small>	
COMITENTE:					
PROGETTISTA:					
PROGETTO:	Dott. Arch. Attilio Messarelli (Staff di Coordinamento e Rendering) Dott. Ing. Giovanni Battaglia (Staff di Coordinamento) Dott. Geol. Alessandro Trefletti (GIS) Dott. Geol. Antonino Grimaldi (GIS) Dott. Geol. Marco Gagliano (GIS) Dott. Geol. Stefania Maria Nitopi (GIS) Dott. Geol. Salvatore Bannò (Geologia) Dott. Geol. Stefania Serra (Aspetti Naturalistici ed Ambientali)		Dott. Ing. Elio Occhino (Acustica Ambientale) Dott. Ing. Muhammad Saqib (Aspetti strutturali e geotecnici) Dott. Ing. Alessandro Cati (Aspetti aeronautici) Geom. Antonio Fleri (Aspetti demografici) Dott. Rosario Pignatelli - IBLARCHE s.r.l.s. (Aspetti Archeologici) Dott. Ing. Giancarlo Guarizi - ENERGOCONSULT s.r.l. (Impianti elettrici) Dott. Ing. Gianni Barletta (Impianti elettrici)		

<b>OGGETTO: SCOPING PRELIMINARE AMBIENTALE</b>					
UBICAZIONE PARCO EOLICO SU CARTA BATIMETRICA DI DETTAGLIO					
REV.	DATA	OGGETTO DELLA REVISIONE	ELABORAZIONE	VERIFICA	APPROVAZIONE
01	20-02-2023	MODIFICHE PER CONNESSIONE RTN	AT	AM	EB
00	20-10-2022	EMISSIONE PER SCOPING PRELIMINARE	AT	AM	EB
SCALA: 1 : 250 000      CODICE DOCUMENTO:      CODICE ELABORATO:					
FORMATO: A0		SS (SCOP) D.006   01 COMMESSA FASE TAVOLA REV.	<b>D.006.01</b>		
E' vietata la riproduzione del presente documento, anche parziale, con qualsiasi mezzo, senza autorizzazione di MPOWER S.r.l.					