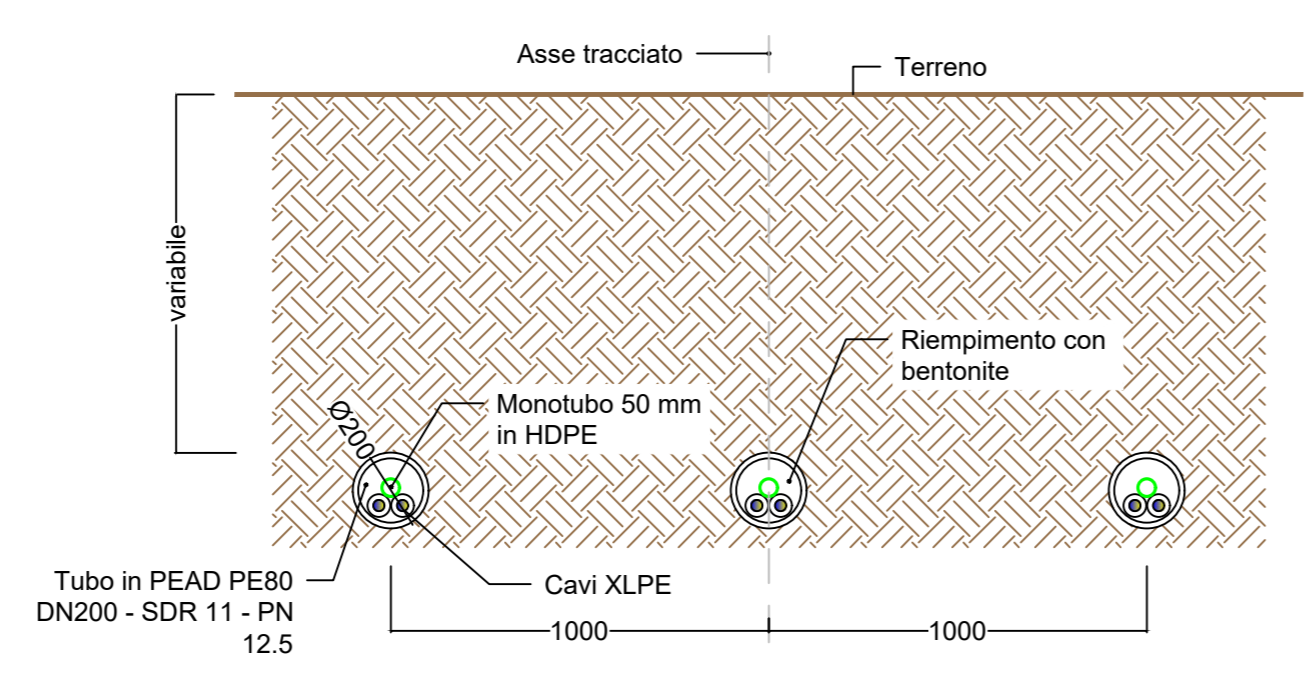


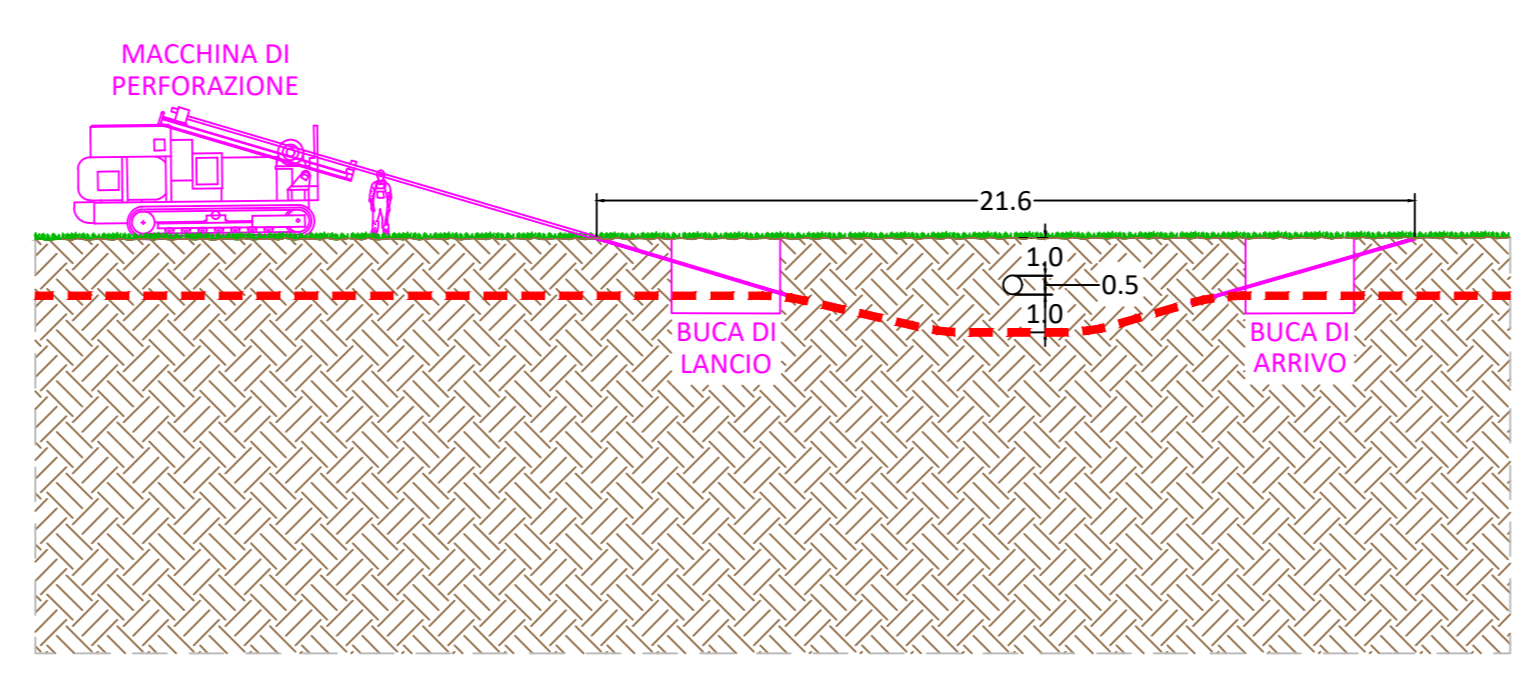
**DOCUMENTAZIONE FOTOGRAFICA**



**PERFORAZIONE ORIZZONTALE CONTROLLATA - scala 1:100**



**ESTRATTO PROFILO LONGITUDINALE - scala 1:200**



**LEGENDA**

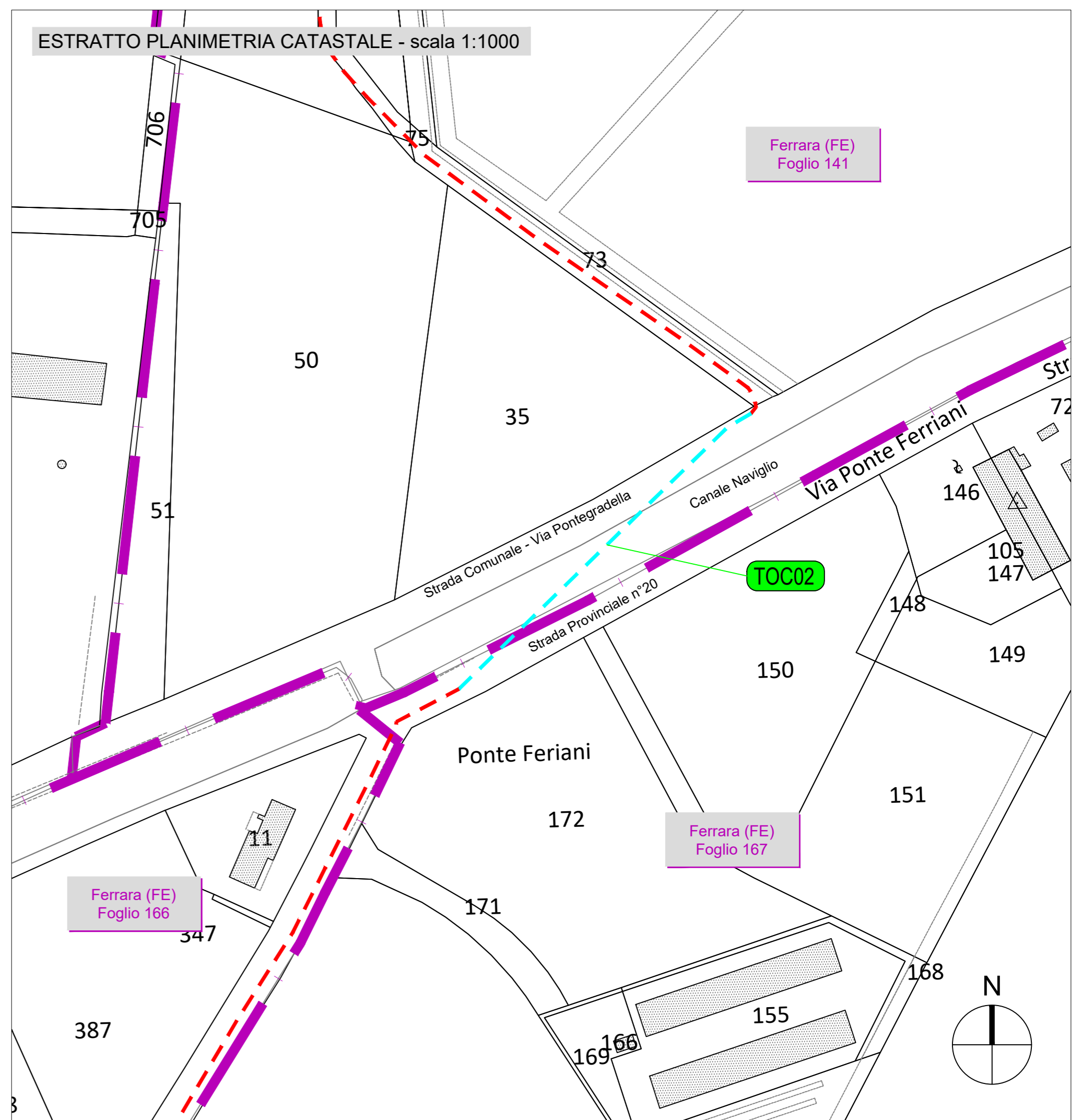
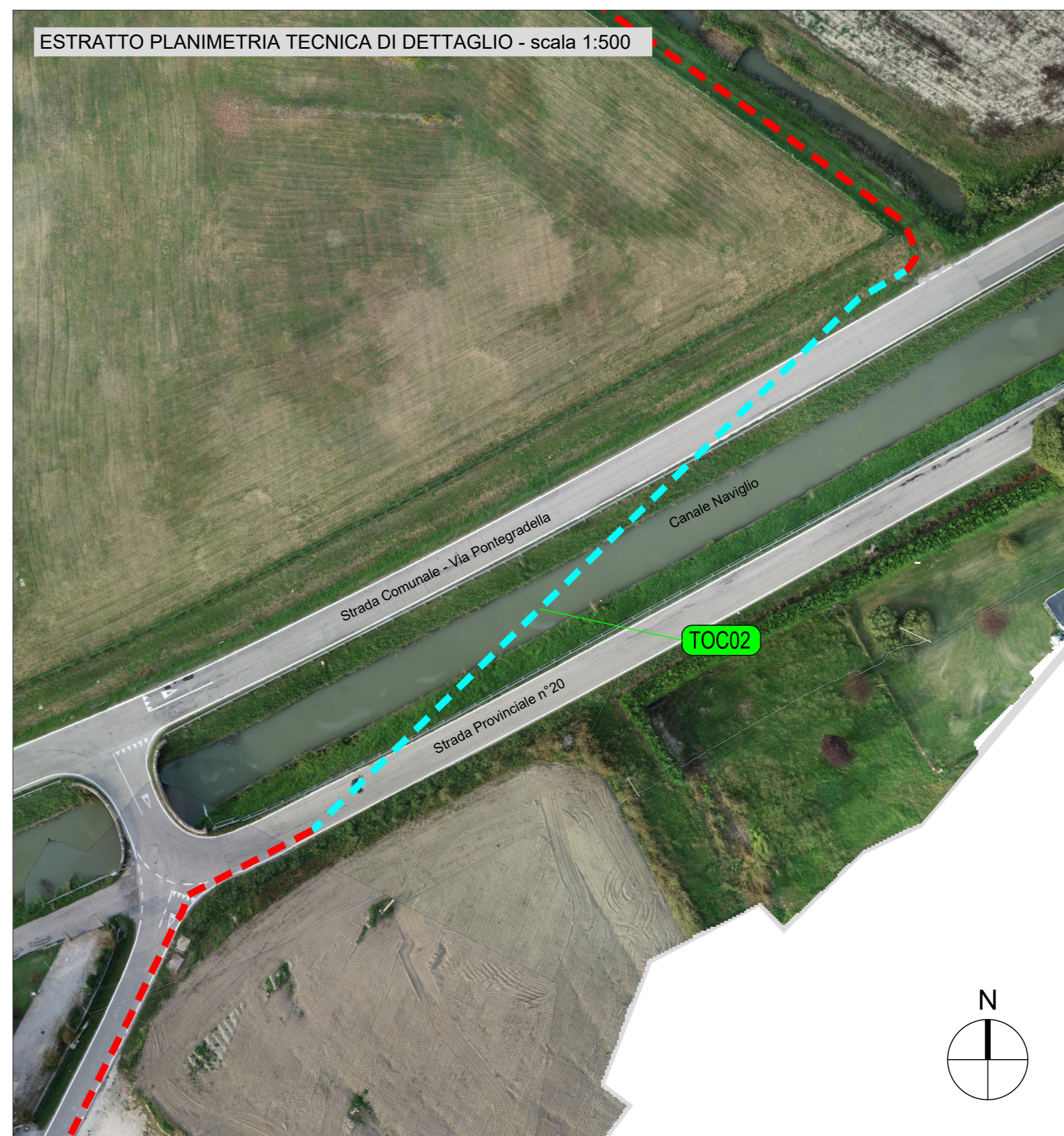
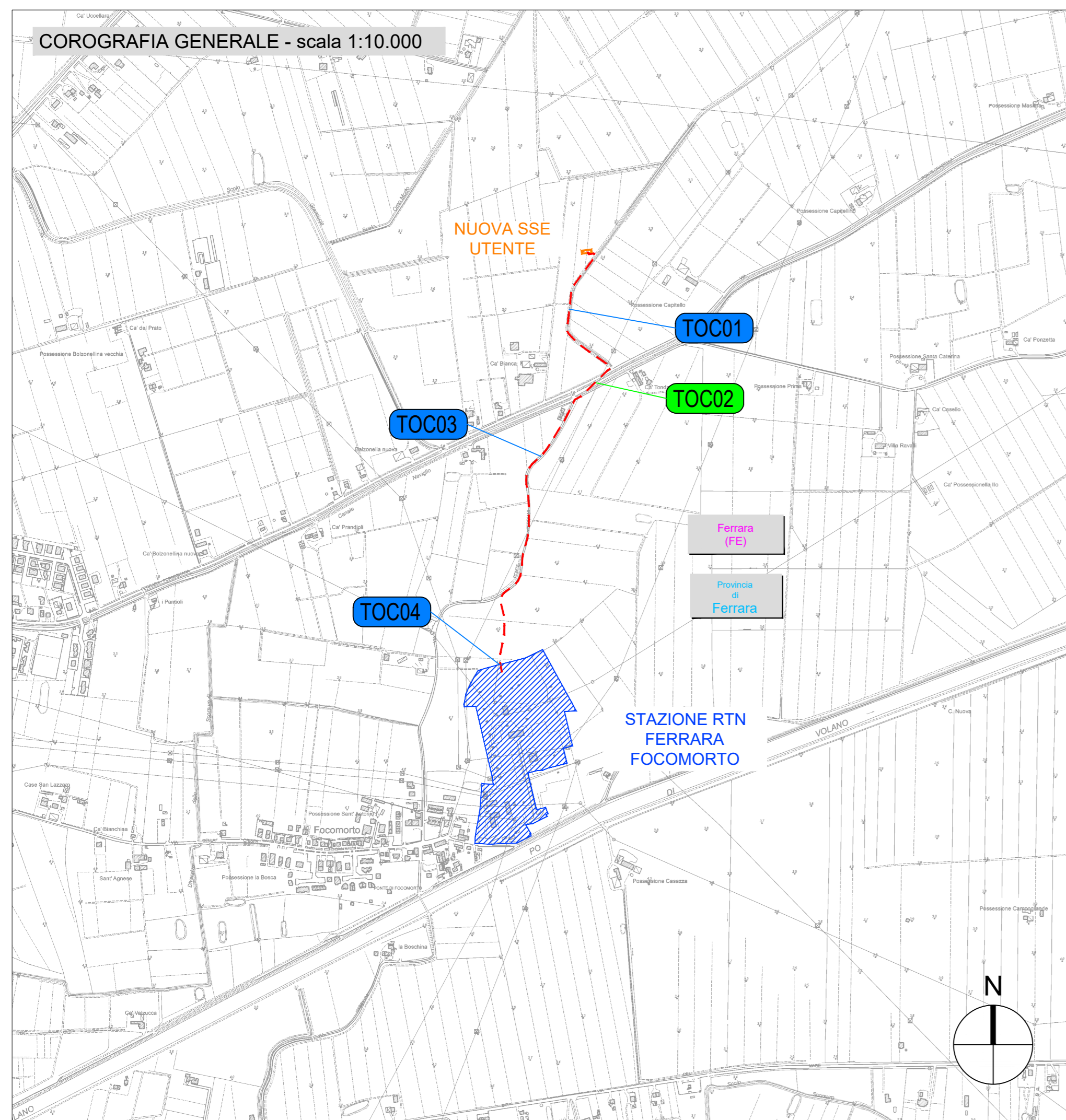
- Linea AT 36kV interrata in progetto posa in trincea
- Linea AT 36kV interrata in progetto posa in TOC
- Stazione RTN Ferrara Focomorto
- Nuova SSE Utente
- Limite foglio catastale



Sede Legale e Operativa:  
Piazza della Vittoria 8 - Erescisa  
P.Iva e C.F. 02754830301  
T. +39 0342 288501  
info@stream21.it

Impianto agrivoltaico		oggetto
Progettazione impianto agrivoltaico "BOARA" presso il comune di Ferrara (FE)		
Planimetria TOC - Attraversamento canale acqua		riferimento
CS22050		commessa
C50PND24_Plan. TOC		elaborato
		firma cliente
 <b>Taddeo srl</b>		committente
Via Vittorio n° 20 48018 - Faenza (RA)		
		attività di coordinamento di ingegneria
 <b>GEOTECH S.r.l.</b> SOCIETA' DI INGEGNERIA Via Nani, 7 Morbegno (SO) Tel +39 0342 610774 E-mail: info@geotech-srl.it sito: www.geotech-srl.it		attività di progettazione
 <b>SOCIETA' CERTIFICATA</b> <b>TUV PROFIT CERT</b> 150 9005 20001 73 100/104 4379		
 <b>Pietro Incarbone</b> Ingegnere		timbro e firma progettista
Gennaio 2023		data
rev 00	descrizione prima emissione	scala Varie
data 20-01-2023	redazione Geotech S.r.l.	verifica N.R.
	approvazione P.R.	

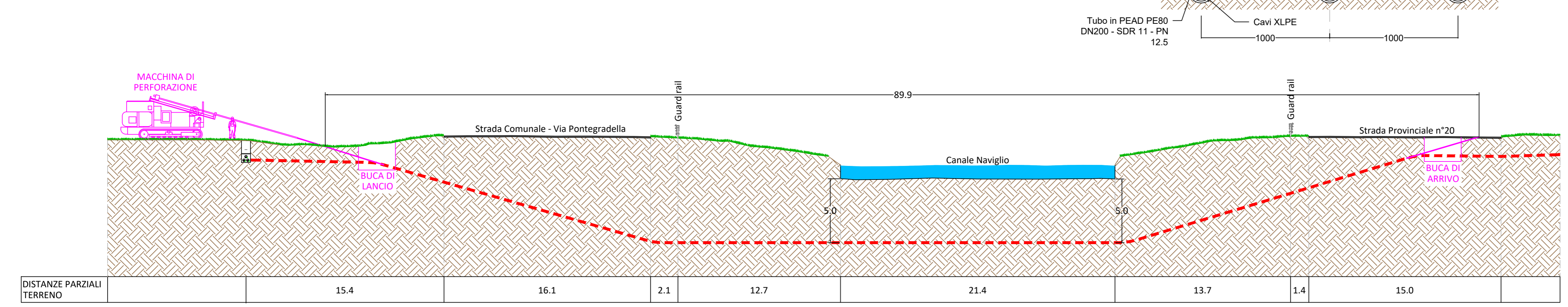




**DOCUMENTAZIONE FOTOGRAFICA**



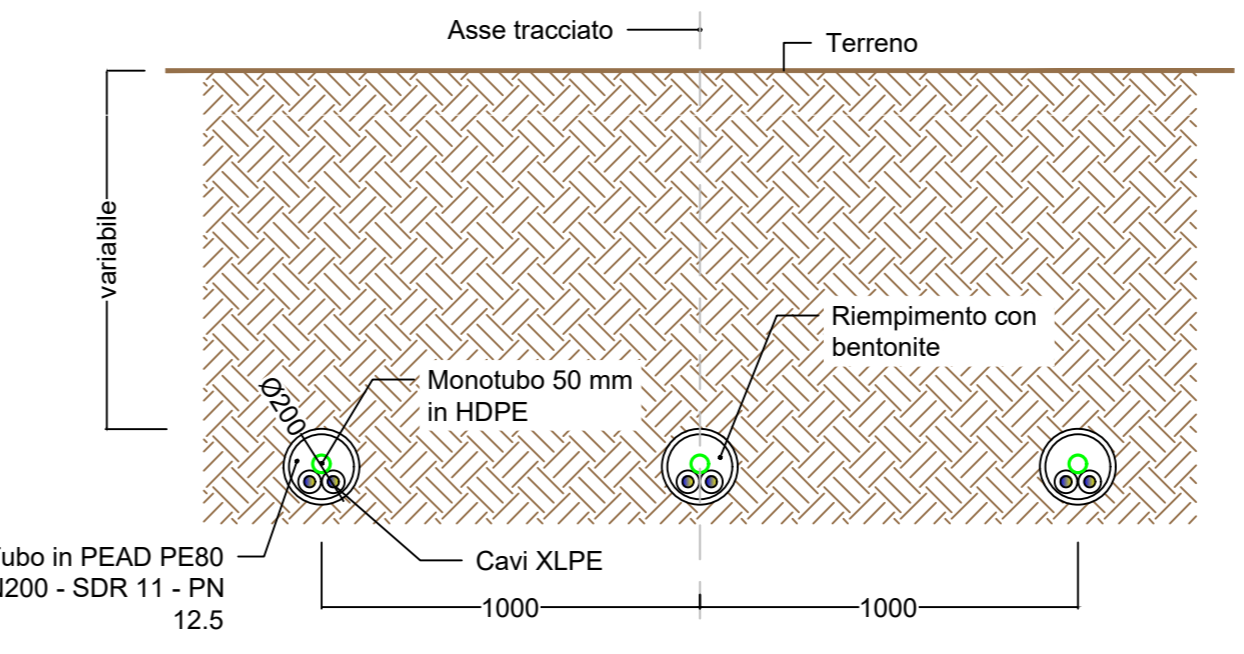
**ESTRATTO PROFILO LONGITUDINALE - scala 1:200**



**LEGENDA**

- Linea AT 36kV interrata in progetto posa in trincea
- Linea AT 36kV interrata in progetto posa in TOC
- Stazione RTN Ferrara Focomorto
- Nuova SSE Utente
- Limite foglio catastale

**PERFORAZIONE ORIZZONTALE CONTROLLATA - scala 1:100**

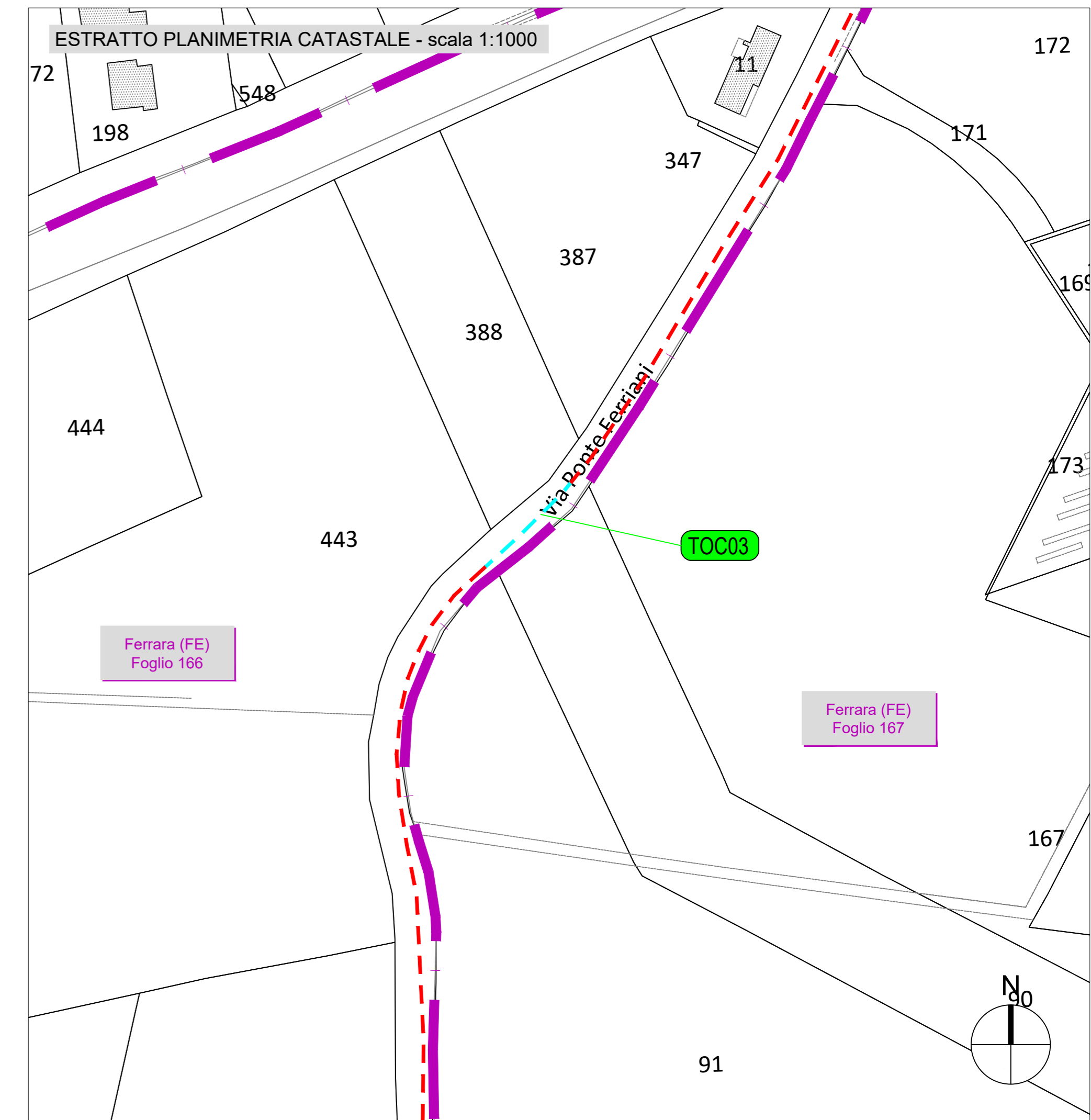
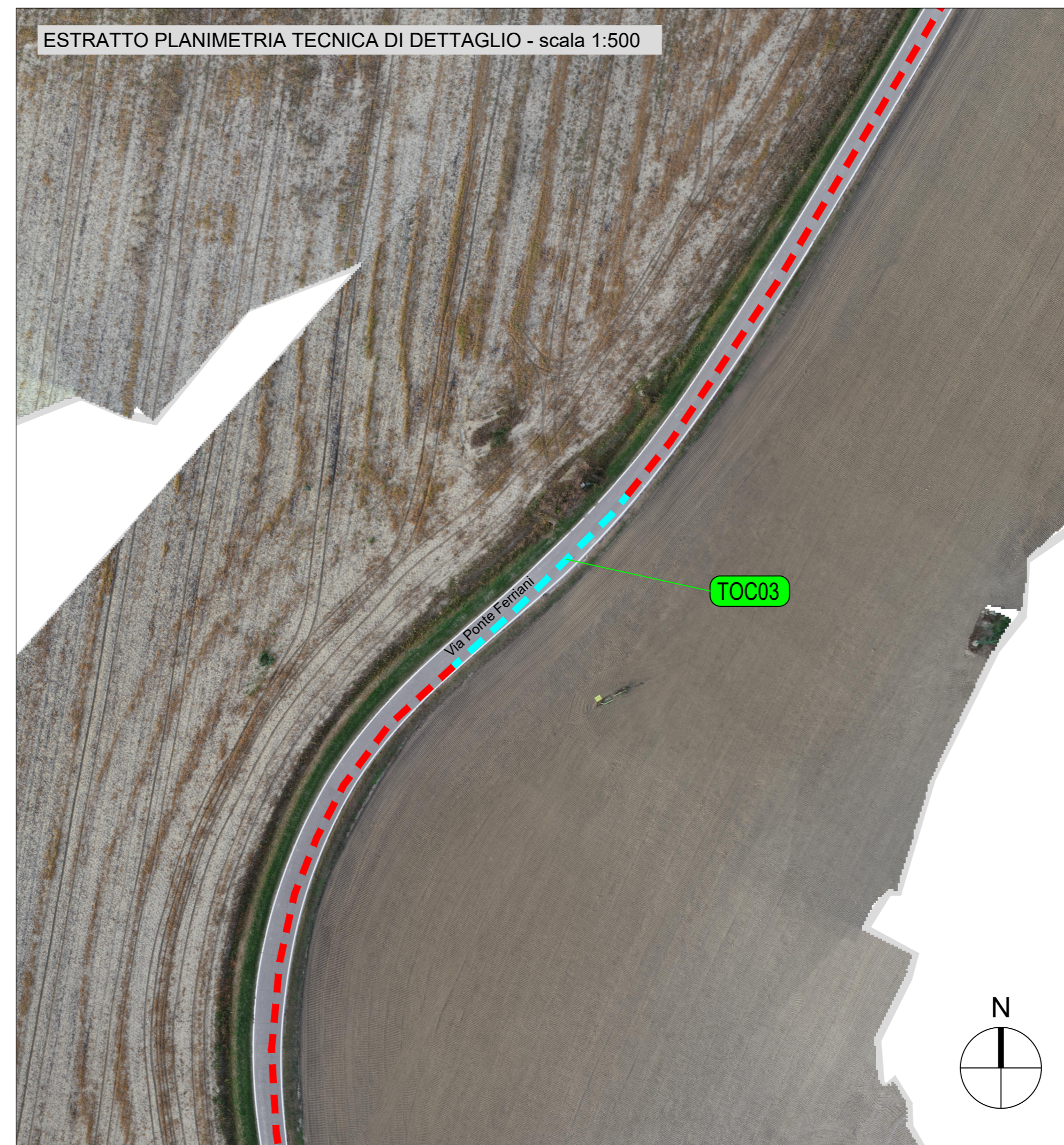
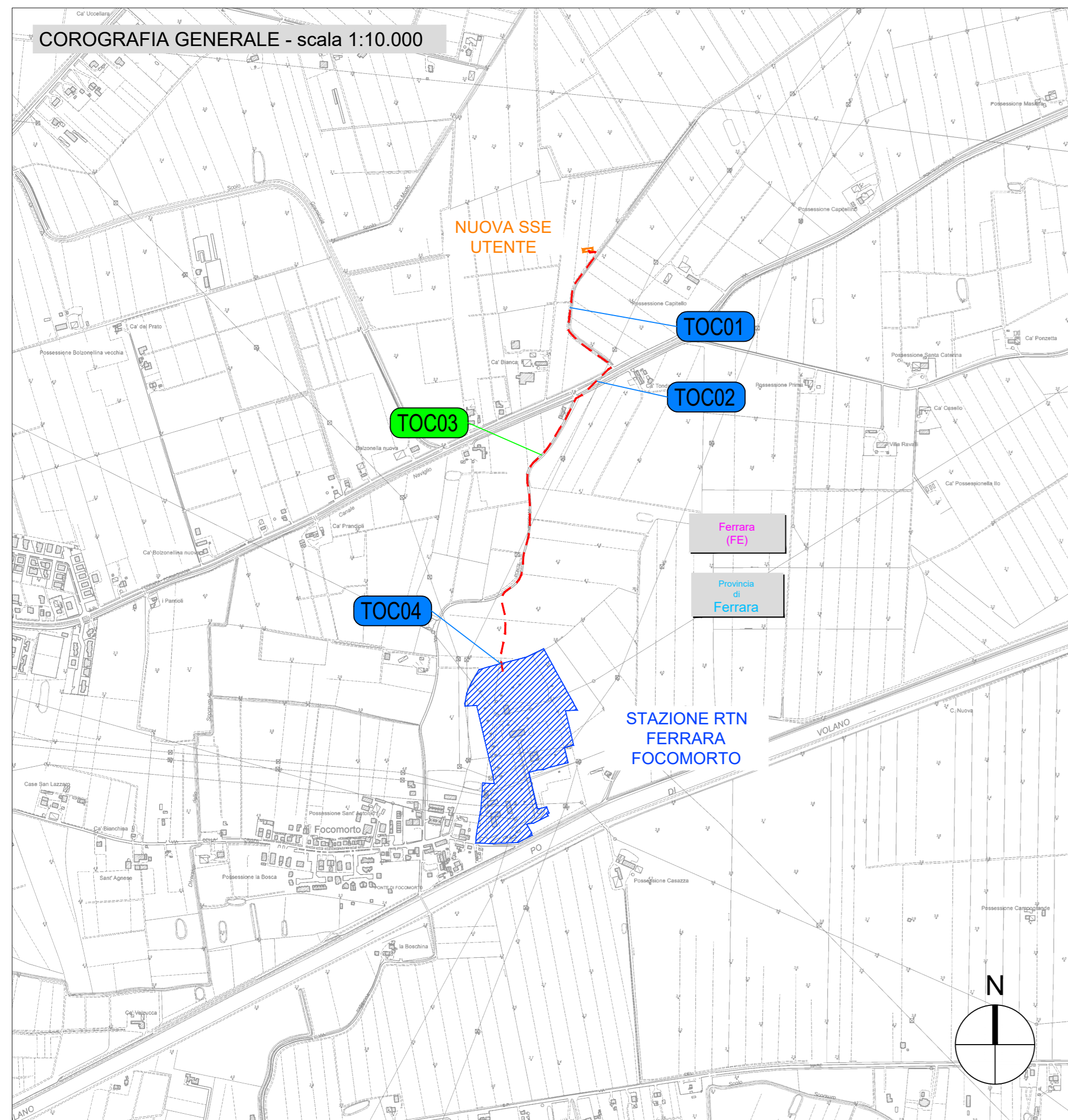




Sede Legale e Operativa:  
Piazza della Vittoria 8 - Eresica  
Pavia e C.F. 02754830301  
T. +39 0342 288551  
info@stream21.it

Impianto agrivoltaico		oggetto
Progettazione impianto agrivoltaico "BOARA" presso il comune di Ferrara (FE)		riferimento
Planimetria TOC - Attraversamento canale Naviglio		commessa
CS22050		elaborato
C50PND24_Plan. TOC		firma cliente
 <b>Taddeo srl</b> Via Vittorio n° 20 48018 - Faenza (RA)		committente
		attività di coordinamento di ingegneria
 <b>GEOTECH S.r.l.</b> SOCIETA' DI INGEGNERIA Via Nani, 7 Morbegno (SO) Tel +39 0342 610774 E-mail: info@geotech-srl.it sito: www.geotech-srl.it		attività di progettazione
 timbro e firma progettista		data
Gennaio 2023		data
rev 00	descrizione prima emissione	scala Varie
data 20-01-2023	redazione Geotech S.r.l.	verifica N.R.
approvazione P.R.		

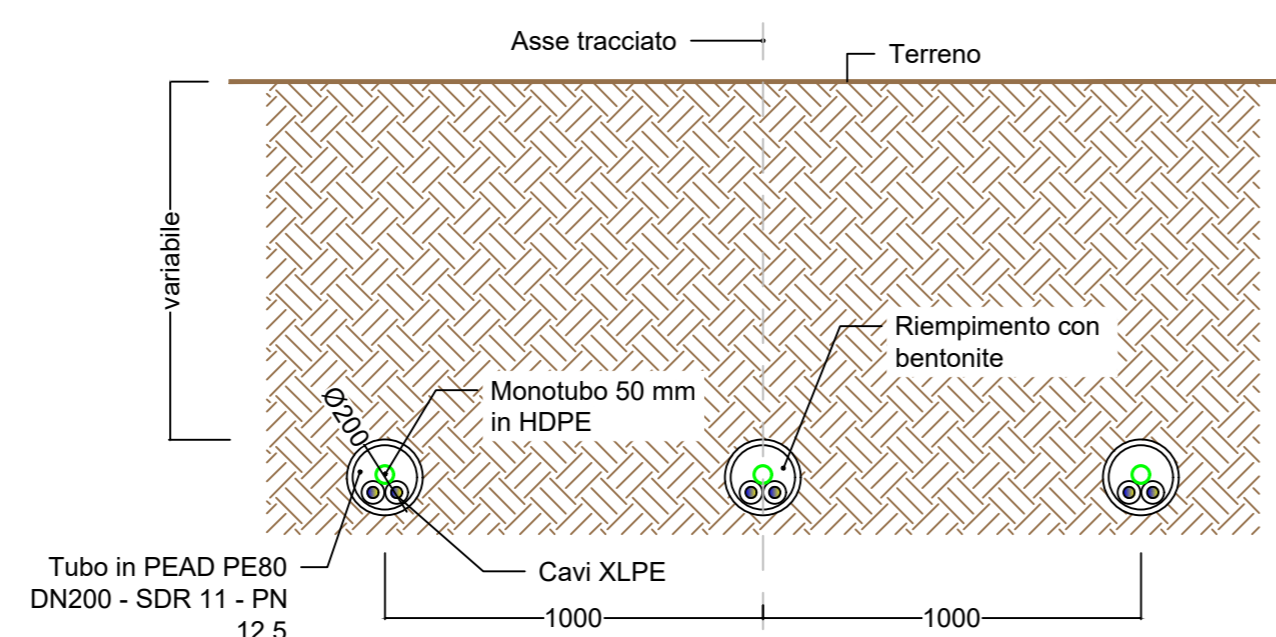




**DOCUMENTAZIONE FOTOGRAFICA**



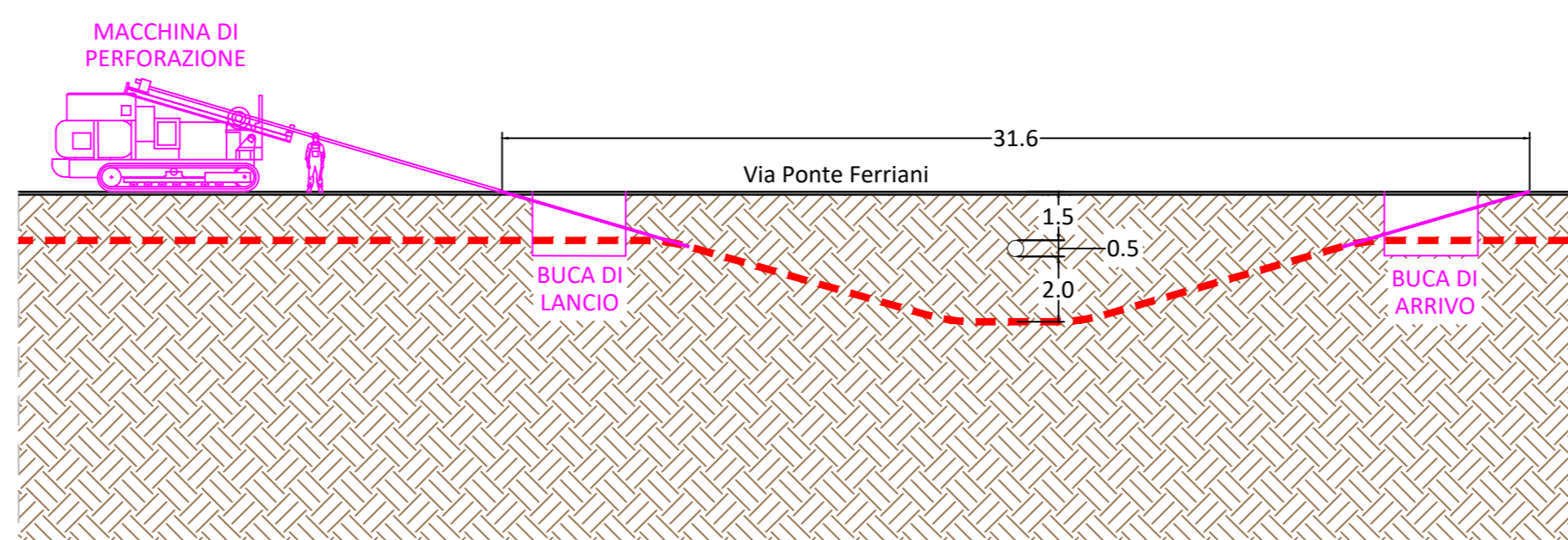
**PERFORAZIONE ORIZZONTALE CONTROLLATA - scala 1:100**



**LEGENDA**

- Linea AT 36kV interrata in progetto posa in trincea
- Linea AT 36kV interrata in progetto posa in TOC
- Stazione RTN Ferrara Focomorto
- Nuova SSE Utente
- Limite foglio catastale

**ESTRATTO PROFILO LONGITUDINALE - scala 1:200**



Sede Legale e Operativa:  
Piazza della Vittoria 8 - Brescia  
P.Iva e C.F. 02754830301  
T. +39 030 2387051  
info@stream21.it

Impianto agrivoltaico

oggetto

Progettazione impianto agrivoltaico  
"BOARA" presso il comune di Ferrara (FE)

Planimetria TOC - Attraversamento Gas ENI

riferimento

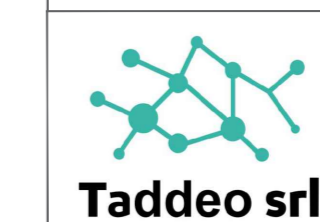
CS22050

commessa

C50PND24\_Plan. TOC

elaborato

firma cliente



committente

Via Vittorio n° 20  
48018 - Faenza (RA)



attività di coordinamento di ingegneria



attività di progettazione



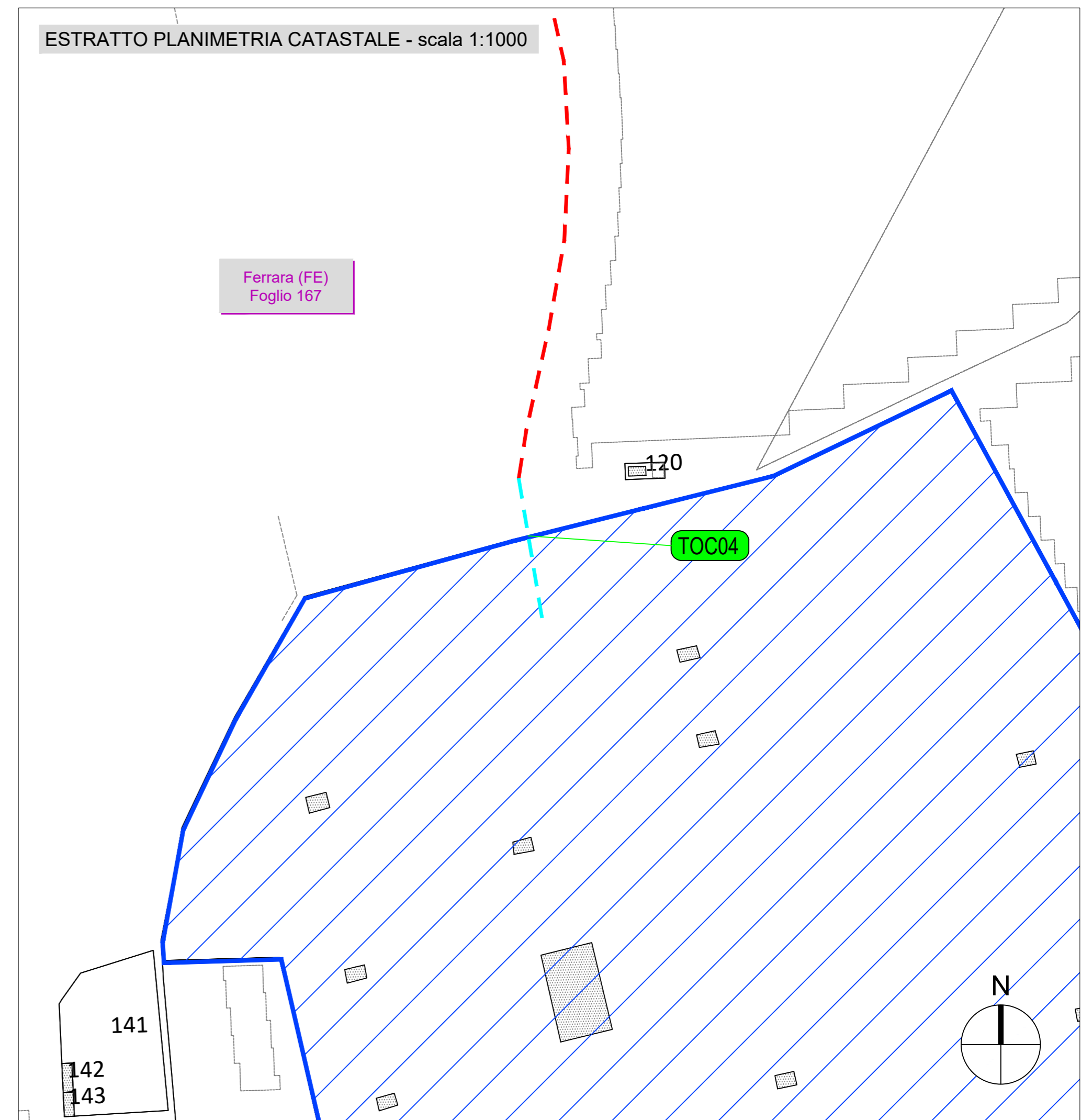
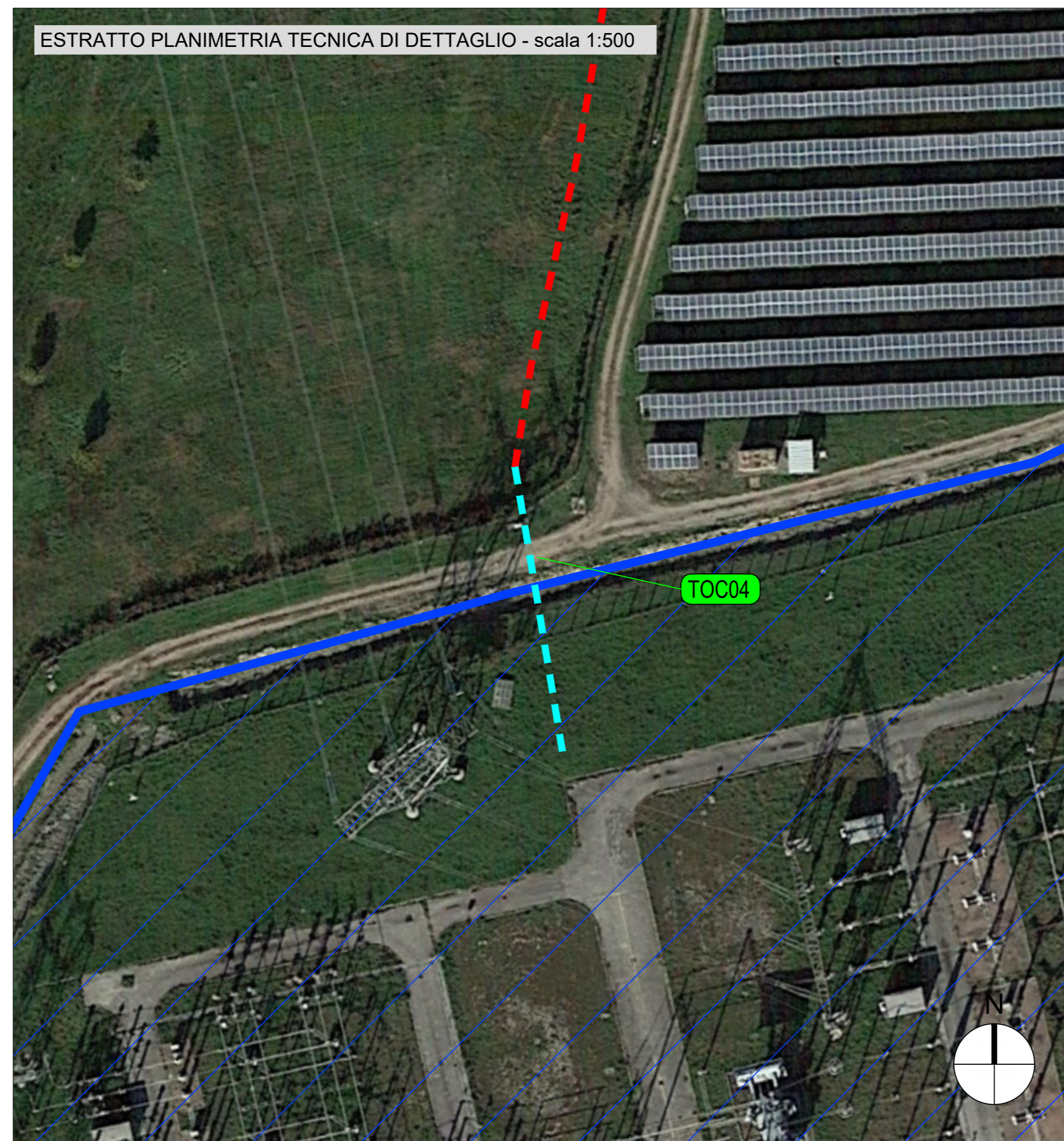
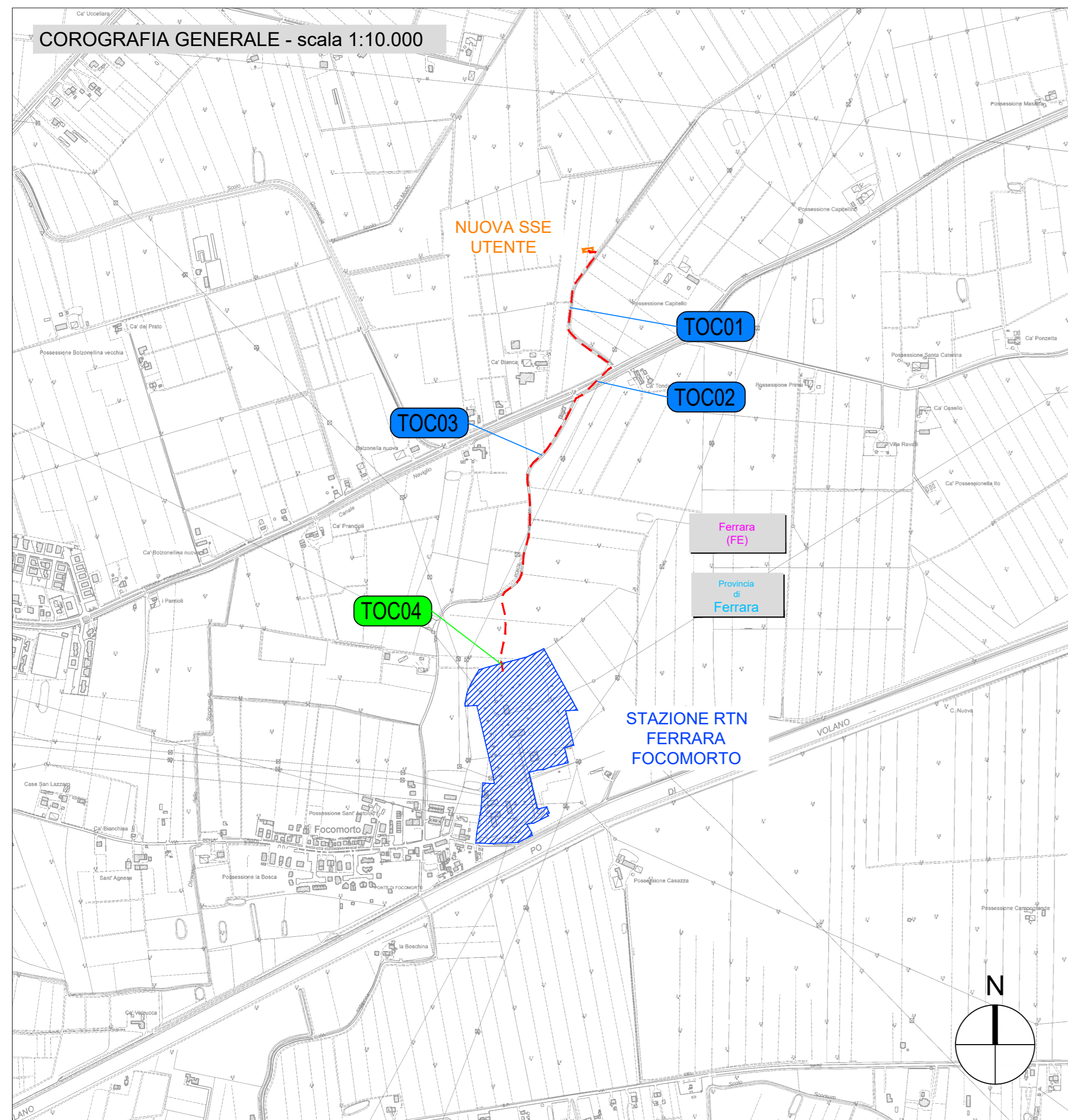
timbro e firma progettista

Gennaio 2023

data

rev	descrizione	scala	data	redazione	verifica	approvazione
00	prima emissione	Varie	20-01-2023	Geotech S.r.l.	N.R.	P.R.

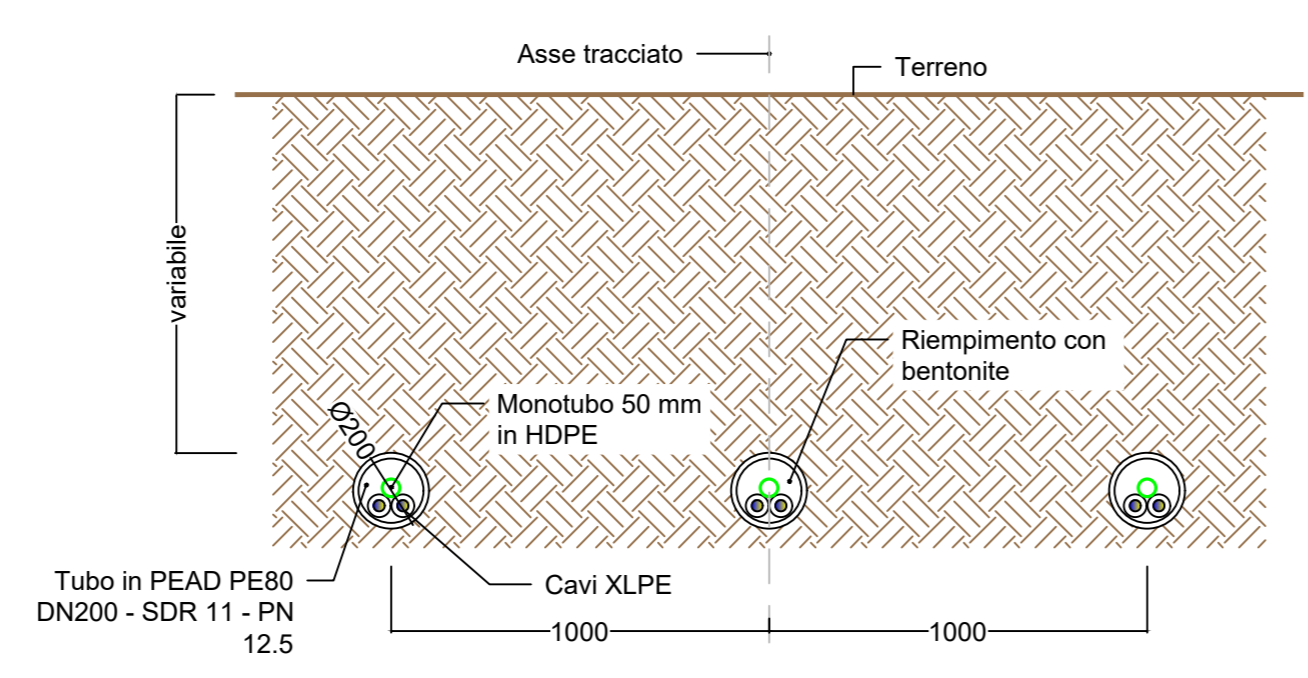




**DOCUMENTAZIONE FOTOGRAFICA**



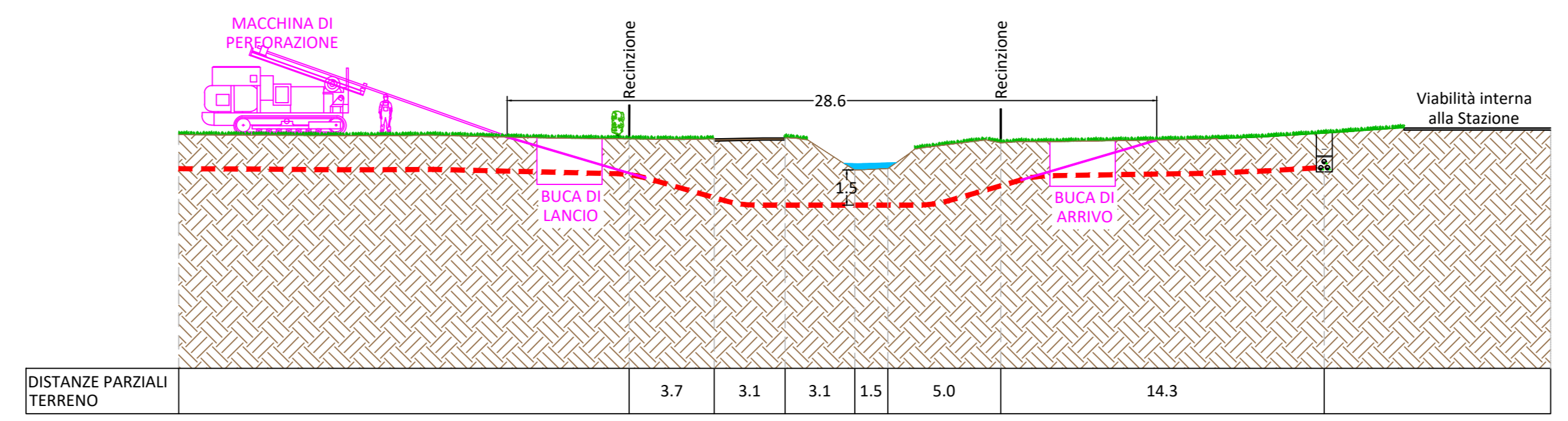
**PERFORAZIONE ORIZZONTALE CONTROLLATA - scala 1:100**



**LEGENDA**

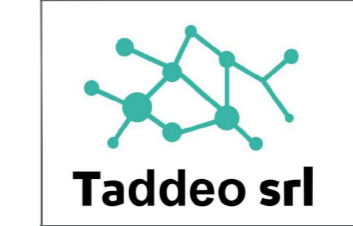
- Linea AT 36kV interrata in progetto posa in trincea
- Linea AT 36kV interrata in progetto posa in TOC
- Stazione RTN Ferrara Focomorto
- Nuova SSE Utente
- Limite foglio catastale

**ESTRATTO PROFILO LONGITUDINALE - scala 1:200**



Sede Legale e Operativa:  
Piazza della Vittoria 8 - Eresina  
P.Iva e C.F. 02754830501  
T. +39 0342 288551  
info@stream21.it

Impianto agrivoltaico	oggetto
Progettazione impianto agrivoltaico "BOARA" presso il comune di Ferrara (FE)	
Planimetria TOC - Attraversamento recinzione St. RTN Ferrara	riferimento
CS22050	commessa
C50PND24_Plan. TOC	elaborato
	firma cliente



Via Vittorio n° 20  
48018 - Faenza (RA)



Sede Legale e Operativa:  
Piazza della Vittoria 8 - Eresina  
P.Iva e C.F. 02754830501  
T. +39 0342 288551  
www.stream21.it



Gennaio 2023

rev 00	descrizione prima emissione	scala Varie	data 20-01-2023	redazione Geotech S.r.l.	verifica N.R.	approvazione P.R.
--------	-----------------------------	-------------	-----------------	--------------------------	---------------	-------------------