

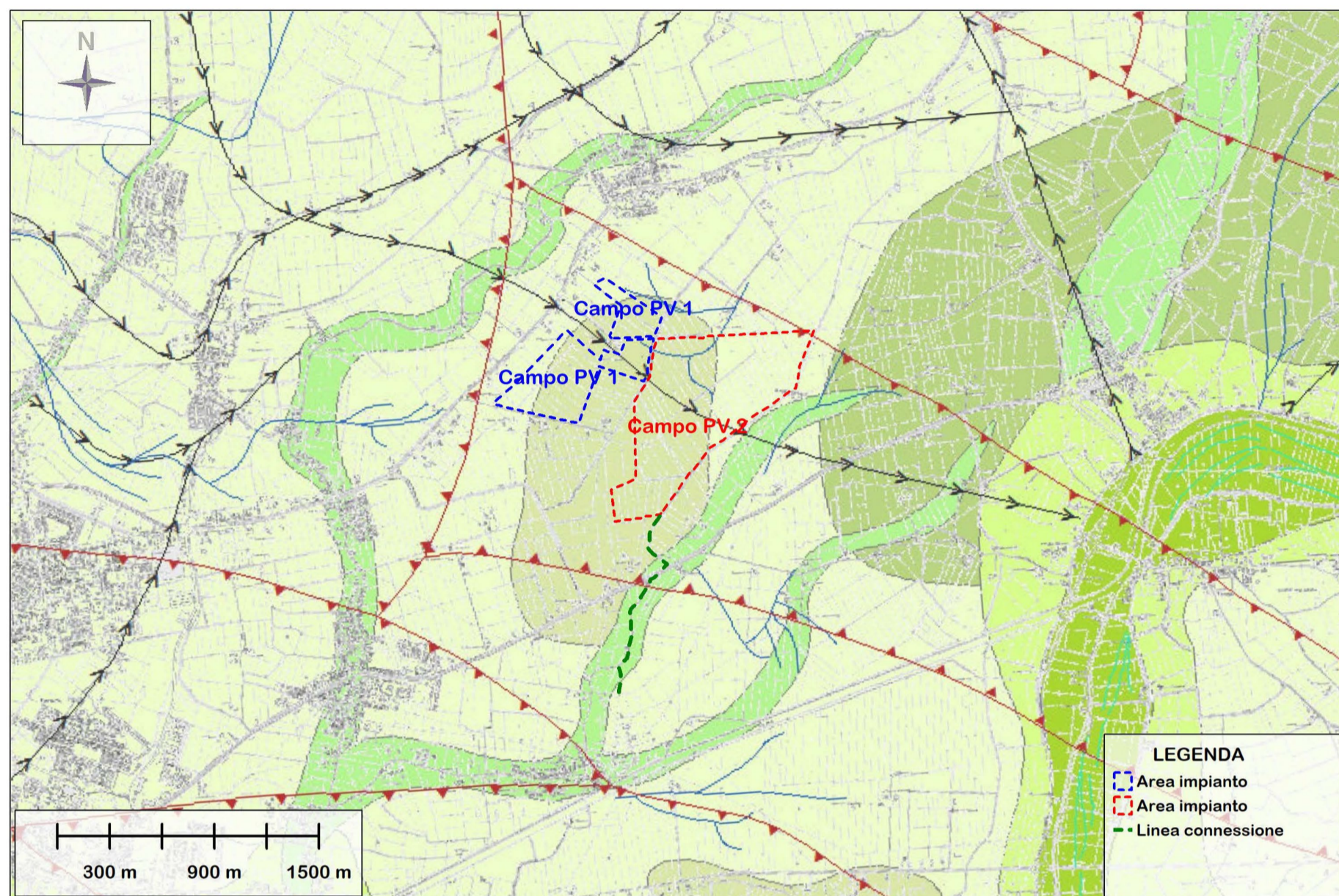
Impianto agrivoltaico		oggetto
Progettazione impianto agrivoltaico BOARA presso il comune di Ferrara (FE)		
Quadro geologico		riferimento
CS22050		commessa
C50VAD20_Quadro geologico		
Firma cliente		
 <b>Taddeo srl</b>		Committente
via Vittori 20 48018 Faenza		
 Sede Legale e Operativa: Piazza della Vittoria 8 - Brescia P.Iva e C.F.: 02754830301 T. (+39) 030.2381551 @ info@stream21.it <a href="http://www.stream21.it">www.stream21.it</a>		attività di coordinamento di ingegneria
		attività di progettazione
Dott. Geol. Umberto Guerra Dott. PhD Fabio Gatti Naturalista		Nome progettista
Marzo 2023		data

rev	descrizione	data	redazione	verifica	approvazione
01	seconda emissione	13/03/2023	UG	CGP	PF

## INDICE

- Carta geologica
- Carta geomorfologica
- Carta delle isofreatiche
- Carta delle indagini geologiche di dettaglio





Fonte: Elaborato Q.C. 1.2.3 - Carta Geologica del Comune di Ferrara, in R.U.E, scala originale 1:36:000

## LEGENDA

### Litologie ed elementi deposizionali

#### Piana a meandri del Po

- Sabbie di riempimento di canale fluviale
- Sabbie limose, limi e argille di piana alluvionale
- Argille e argille organiche di depressione interalvea

#### Bassa piana alluvionale e deltizia del Po

- Sabbie di riempimento di canale fluviale
- Sabbie e sabbie limose di riempimento di canale fluviale
- Limi con sabbie di argine e ventaglio da rotta
- Limi con sabbie di piana interalvea
- Argille e argille limose di piana interalvea
- Argille e argille organiche di depressione interalvea

### Piana alluvionale di fiumi appenninici

- Sabbie limose di riempimento di canale fluviale
- Sabbie e limi di riempimento di canale fluviale
- Limi sabbiosi di riempimento di canale fluviale
- Limi con sabbie di argine e ventaglio da rotta
- Argille e argille limose di piana interalvea
- Argille e argille organiche di depressione interalvea

### Elementi in evoluzione geomorfologica

- Sabbie limose di riempimento di canale in evoluzione del Po

### Elementi lineari

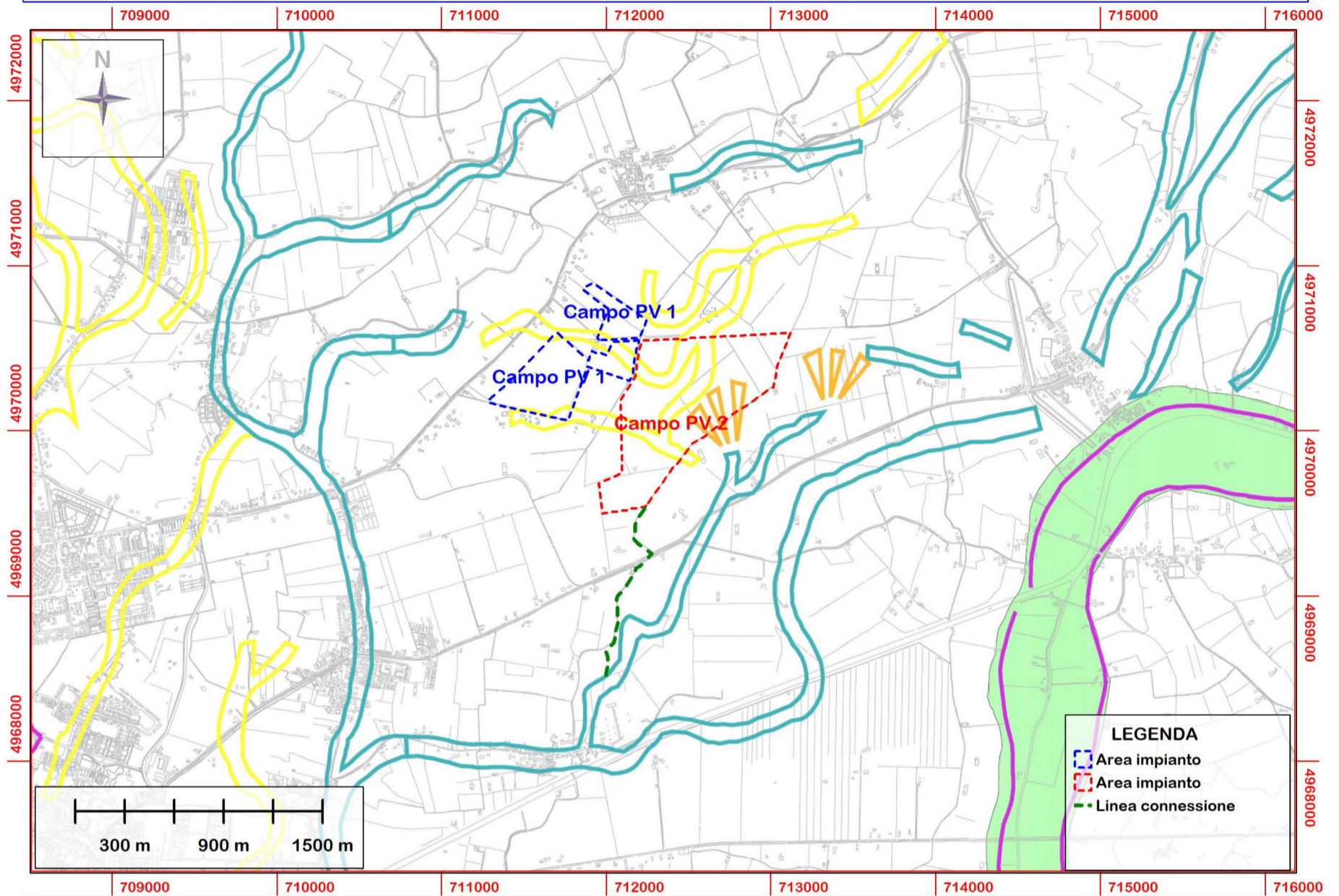
- Strutture fluviali da accrezione laterale
- Canale da rotta fluviale
- Asse di paleoalveo sepolto

### Strutture tettoniche sepolte

- Sovrascorrimento e faglia inversa
- Retroscorrimento



FERRARA (FE) Impianto Fotovoltaico e connessione alla rete - Carta Geomorfologica areali di intervento

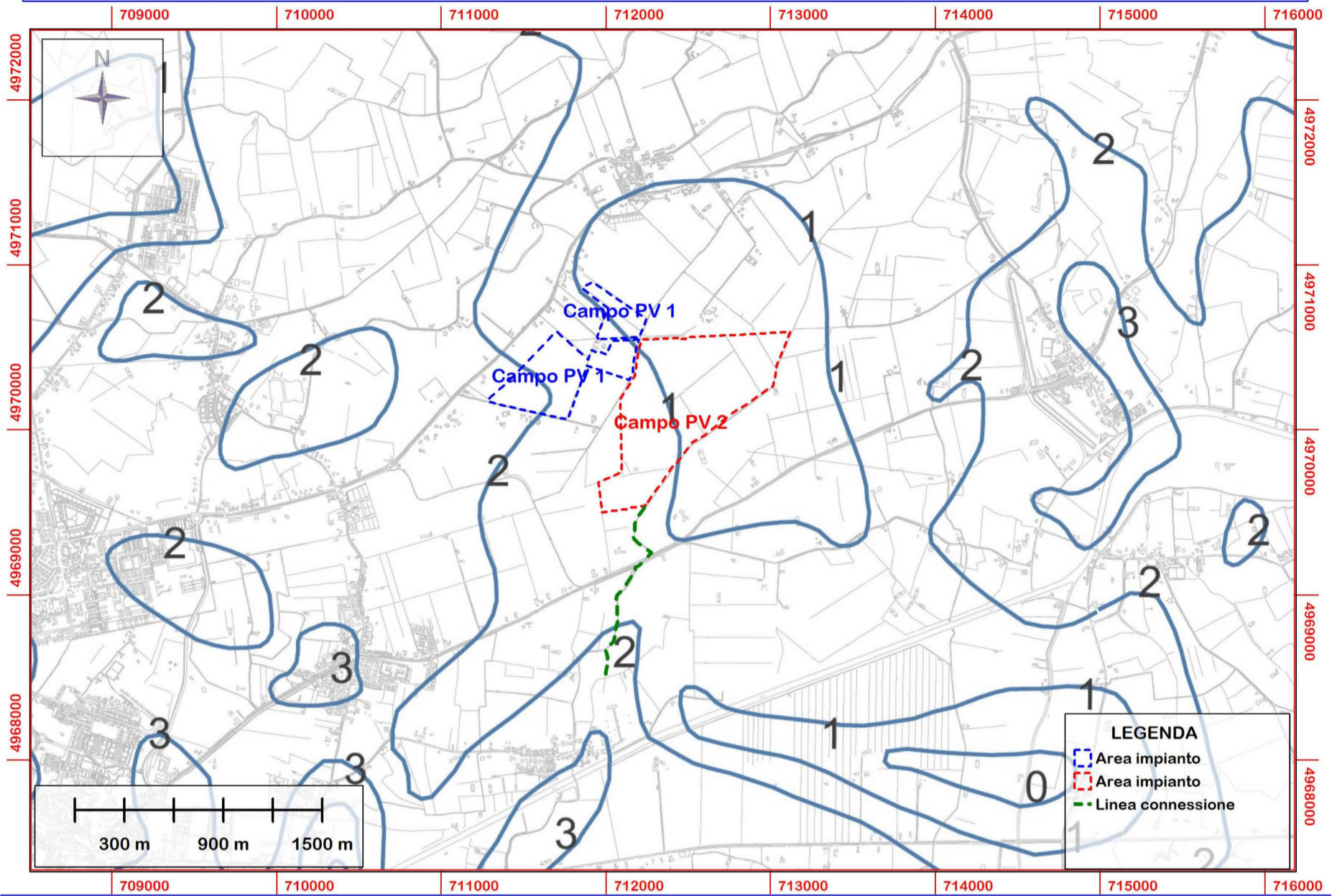


Fonte: Elaborato Q.C. Tav. 1/02.16 - Carta Geomorfologica del Comune di Ferrara, in Quadro Conoscitivo PSC Comune di Ferrara. Reference Grid: EPSG 23032 - UTM ED50 F32

argine maestro del Po	—
confine comunale	—
paleovalvei dossivi alti	■
paleovalvei dossivi bassi	—
paleovalvei non dossivi	—
forme di esondazione (conoidi, ecc)	—
point bar	—
paleoargini	—
paleoisole	—
zone di infrigidimento	■



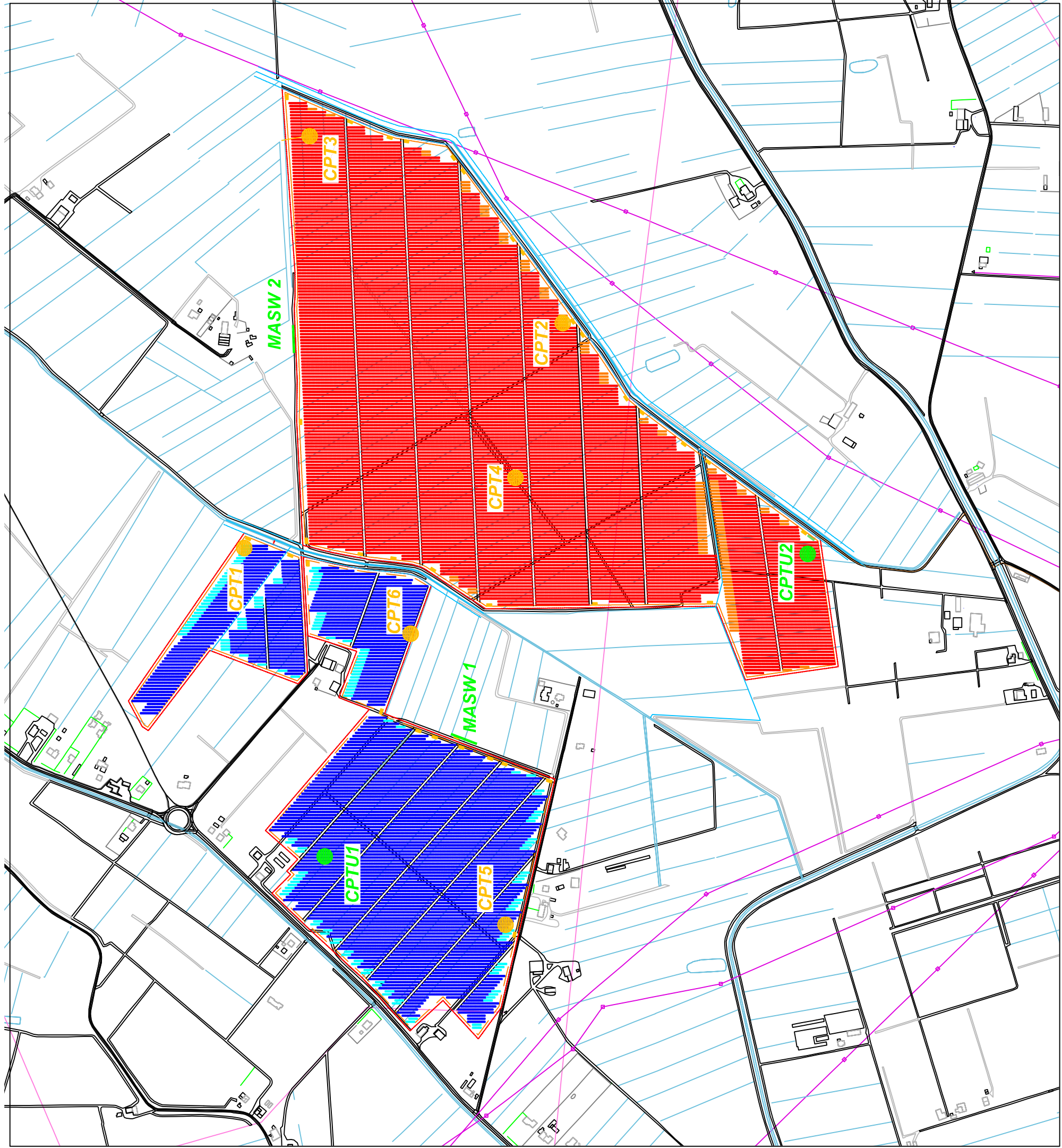
FERRARA (FE) Impianto Fotovoltaico e connessione alla rete - Carta delle Isofreatiche per gli areali di intervento



Fonte: Elaborato Q.C. Tav. 1/02.18 - Acque sotterranee, Isofreatiche luglio 1974, Comune di Ferrara, in Quadro Conoscitivo PSC Comune d Ferrara. Reference Grid: EPSG 23032 - UTM ED50 F32

quote delle isofreatiche in m riferite al livello medio marino





**CPT3** ●

Ubicazione delle prove penetrometriche statiche eseguite

**CPTU1** ●

Ubicazione delle prove penetrometriche CPTU eseguite

**MASW 1** —

Ubicazione degli stendimenti sismici realizzati (MASW)

PROVINCIA DI FERRARA  
 COMUNE DI FERRARA  
**RELAZIONE GEOLOGICO-SISMICA  
 PER LA REALIZZAZIONE DI UN NUOVO  
 IMPIANTO FOTOVOLTAICO**

**TAVOLA 1**  
 Planimetria con l'ubicazione  
 delle indagini eseguite  
 scala grafica

**ECOGIS**  
 studio associato di geologia  
 GIANLUCA NASCIMBENE - GIUSEPPE ZUFFADA  
 Sede legale ed uffici:  
 Via Aldo Moro, 5 - 27028 S. MARTINO SICCOMARIO (PV)  
 Tel. 0382/1750334 - Fax 0382/1752557  
 e-mail: ecogis@ecogis.it