

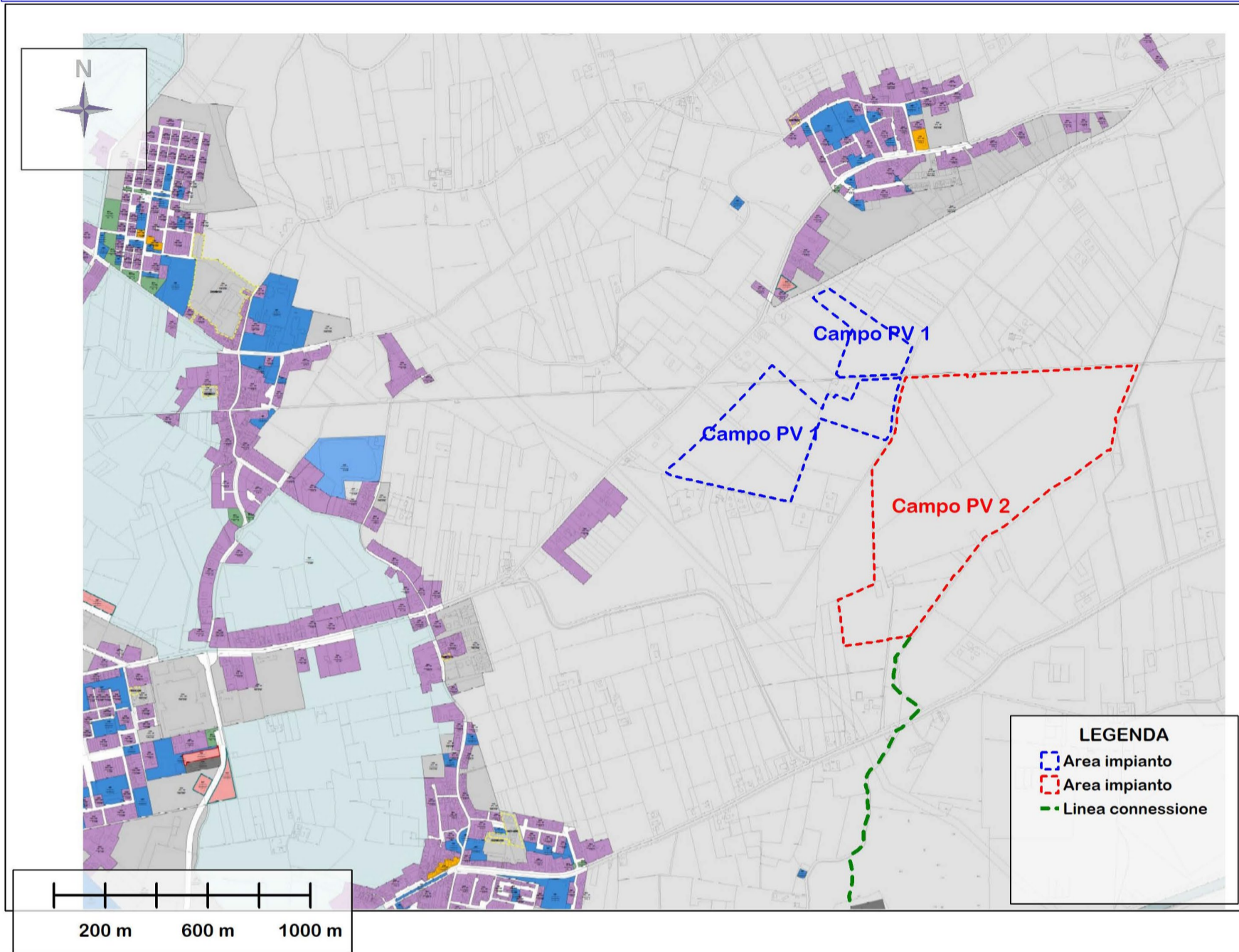
Impianto agrivoltaico		oggetto
Progettazione impianto agrivoltaico BOARA presso il comune di Ferrara (FE)		
Inquadramento su RUE		riferimento
CS22050		commessa
C50VAD22_Inquadramento su RUE		
Firma cliente		
 Taddeo srl		Committente
via Vittori 20 48018 Faenza		
 Sede Legale e Operativa: Piazza della Vittoria 8 - Brescia P.Iva e C.F.: 02754830301 T. (+39) 030.2381551 @ info@stream21.it www.stream21.it		attività di coordinamento di ingegneria
		attività di progettazione
Dott. Geol. Umberto Guerra Dott. PhD Fabio Gatti Naturalista		Nome progettista
Marzo 2023		data

rev	descrizione	data	redazione	verifica	approvazione
01	seconda emissione	13/03/2023	UG	CGP	PF

INDICE

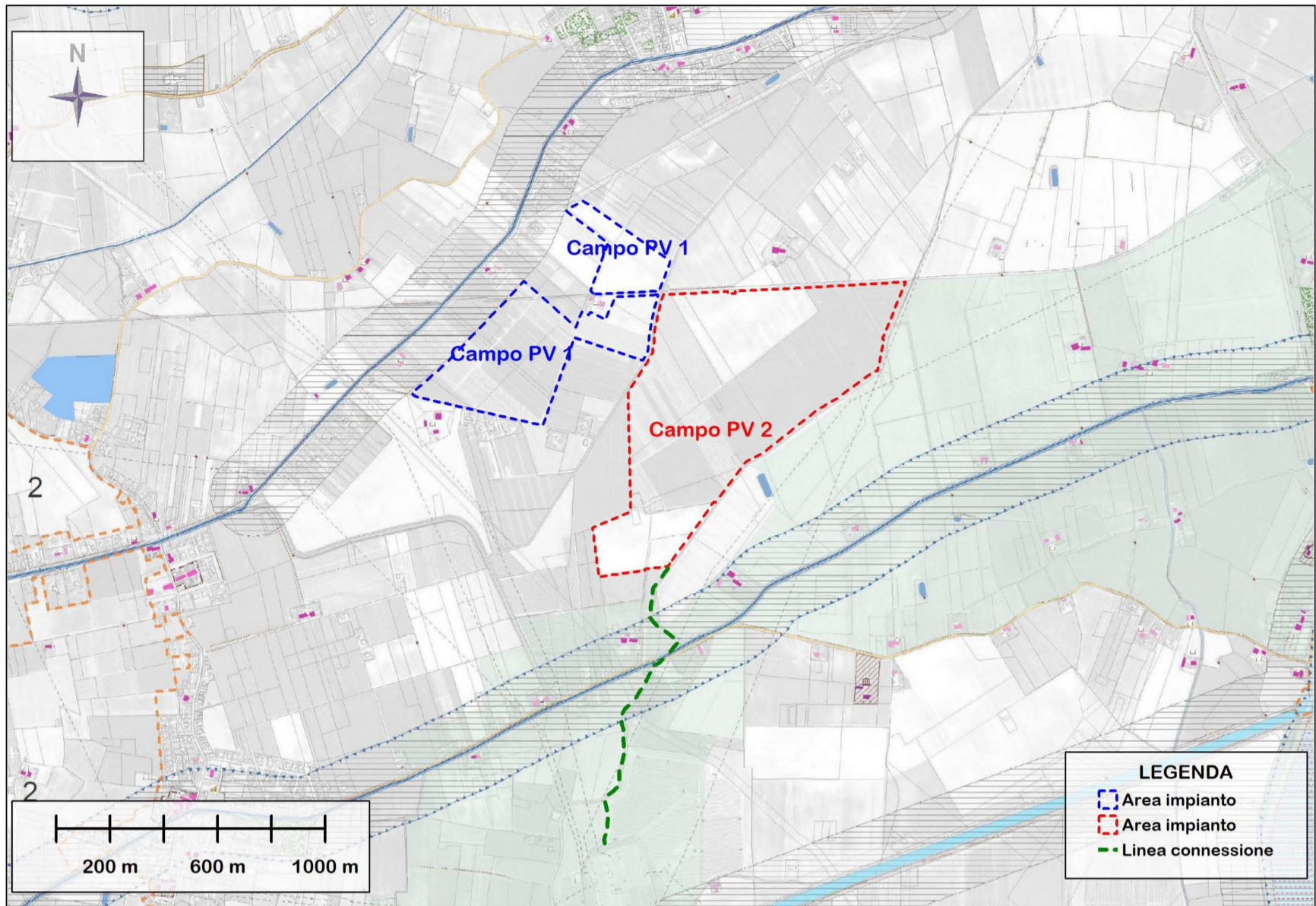
- RUE 4a Sintesi territorio urbano
- RUE 55 Beni culturali e ambientali
- RUE 65 Regole per la trasformazione

FERRARA (FE) Impianto Fotovoltaico e connessione alla rete - RUE tav. 4.a.9 - Sintesi per il territorio urbano



Sintesi per il territorio urbano		tav. 4a.9
Destinazioni d'uso		scala 1:5000
	adozione	approvazione
Variante RUE	PG 73378/18 del 25/06/2018	PG155341/18 del 14/01/2019
art.105 NTA		
1.1 - nuclei storici		NST
1.2 - insediamenti prevalentemente residenziali		RES
fronti commerciali		
1.3 - centralita' urbane		CUR
1.4 - orti e giardini urbani		OGU
2.1 - aree prevalentemente terziarie		TER
2.2 - aree prevalentemente artigianali con alloggi aziendali		ART
2.3 - aree produttive		PRO
2.4 - distretto della frutta e dell'agroalimentare		DFA
2.5 - aree prevalentemente destinate alla logistica		LOG
2.6 - attrezzature di servizio alla viabilita'		SVI

2.7 - polo estrattivo	PES
3.1 - aree di valore naturale e ambientale	AVN
3.2 - aree agricole di rilievo paesaggistico	ARP
3.3 - aree agricole del forese	AVP
3.4 - aree agricole di cintura	AAP
3.5 - attrezzature sportive e ricreative nel territorio rurale	ATR
4.1 - servizi tecnici	STE
4.2 - aree di interscambio	INT
4.3 - attrezzature e spazi collettivi	ASC
4.4 - aree di mitigazione e compensazione ambientale	MCA
5 - aree soggette a Poc	POC
viabilita' e corsi d'acqua nel territorio urbano	
perimetro ambiti centri storici	



Beni culturali ed ambientali

tav. **5.5**
scala 1:10000

adozione **approvazione**
Variante RUE **PG 70378/18 del 25/06/2018 PG 155341/18 del 14/01/2019**

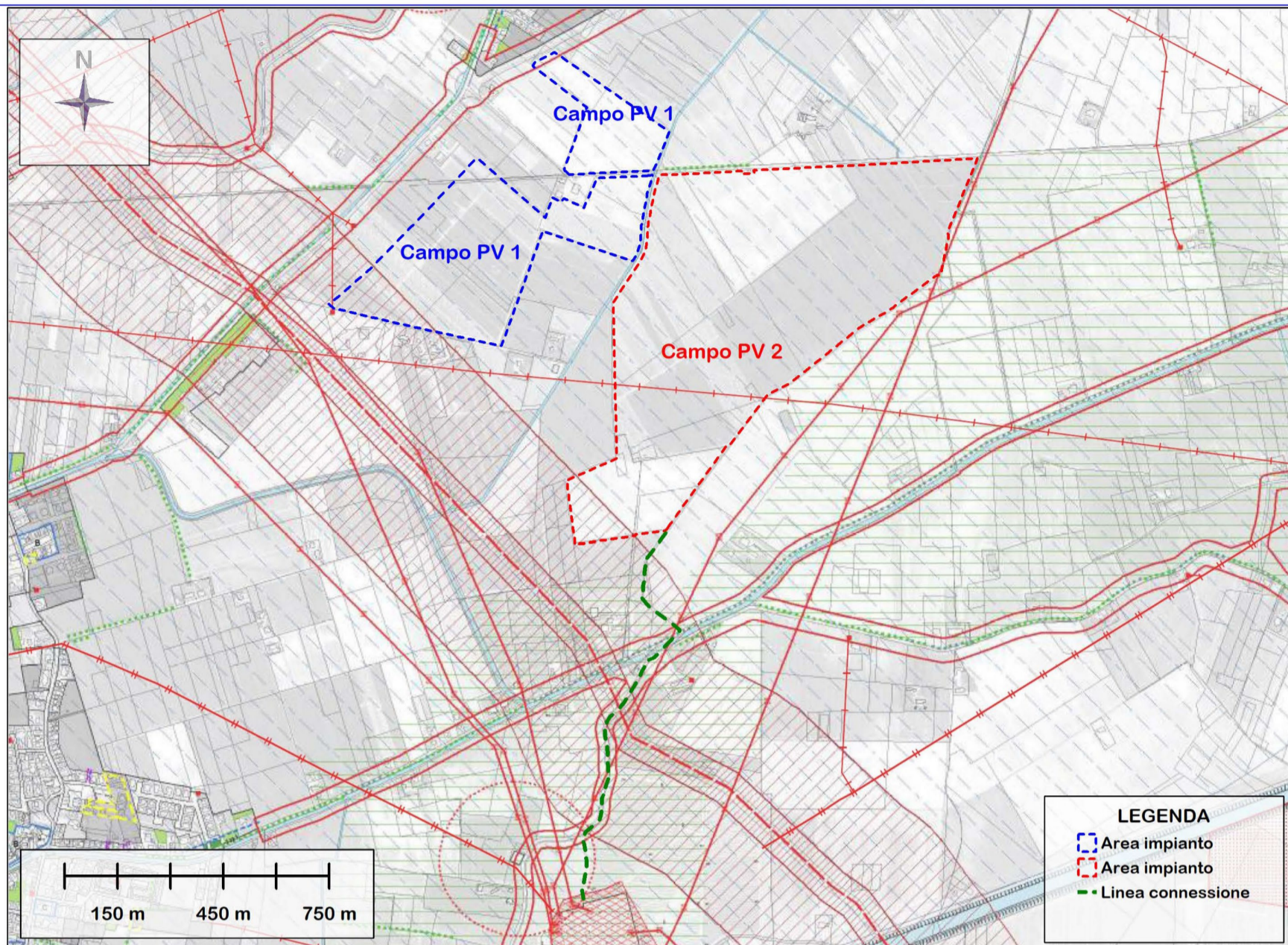
art. 107 NTA - SISTEMI DEL PAESAGGIO

1. SISTEMA DEI BENI NATURALI	
1.1 RETE NATURA 2000 (SIC/ZPS)	[Pattern]
1.1 FIUMI E CANALI PRINCIPALI	[Pattern]
1.1 GOLENE	[Pattern]
1.1 DOSSI FLUVIALI	[Pattern]
1.1 ARGINI DEL PO	[Pattern]
1.2 SPECCHI D'ACQUA	[Pattern]
1.2 MACERI	[Pattern]
1.3 AREE VERDI	
1.3.1- aree boscate	[Pattern]
1.3.2- aree di riequilibrio ecologico (LR 6/2005)	[Pattern]
1.3.3- oasi di protezione della fauna	[Pattern]
1.3.4- aree verdi di pertinenza delle infrastrutture	[Pattern]
1.3.5- aree a verde attrezzato	[Pattern]
1.3.6- alberi isolati	[Pattern]
1.3.6- alberi monumentali	[Pattern]
1.3.6- filari e siepi	[Pattern]
1.3.6- filari monumentali	[Pattern]
2. SISTEMA DEI BENI CULTURALI	
2.1 IMMOBILI TUTELATI DAL CODICE DEI BENI CULTURALI E DEL PAESAGGIO	
2.1.1- immobili tutelati come beni culturali	[Pattern]
2.1.2- immobili soggetti a tutela indiretta dei beni culturali	[Pattern]
2.1.3- immobili tutelati come beni paesaggistici	[Pattern]
2.2 SITO UNESCO	[Pattern]
2.2 ZONA TAMPONE DEL SITO UNESCO	[Pattern]
2.3 EDIFICI, INSEDIAMENTI E MANUFATTI DI INTERESSE STORICO	
- mura cittadine	[Icon]
- castelli e delizie estensi	[Icon]
- chiese rinascimentali	[Icon]
- chiese ed oratori	[Icon]
- edicole e cappelle votive	[Icon]
- edifici della comunità ebraica	[Icon]
- insediamenti ed edifici industriali storici	[Icon]
- edifici storici dell'organizzazione sociale	[Icon]
- idrovore, chiaviche, botti storiche	[Icon]
- torri piezometriche	[Icon]
2.3.1- ville estensi	[Icon]
2.3.1- ville	[Icon]
2.3.2- cori agricole	[Icon]
2.3.3- borghi storici	[Icon]

2.3.4- negozi e laboratori storici - vetrine e arredi storici - vetrine storiche - arredi storici	[Icon]
2.3.5- parchi storici	[Icon]
2.3.6- viabilità storica	[Icon]
2.3.7- idrografia storica - canali navigabili estensi - fosse delle bonifiche estensi - drizzagno del vecchio Reno - altri canali storici	[Icon]
2.4 AREE DI INTERESSE ARCHEOLOGICO	
2.4.1- complessi archeologici	[Icon]
2.4.2- aree di accertata e rilevante consistenza archeologica	[Icon]
2.4.3- aree di concentrazione di materiali archeologici	[Icon]
2.4.4- aree del centro storico ad alto potenziale archeologico	[Icon]
2.4.5- aree del centro storico a medio potenziale archeologico	[Icon]
3. SISTEMI DI PERCEZIONE E FRUIZIONE DEL PAESAGGIO	
3.1 PERCORSI E PUNTI DI VALORE PANORAMICO	
3.1 STRADA DEI VINI E SAPORI	[Icon]
3.1 FASCE DI RISPETTO DEI PERCORSI PANORAMICI	[Icon]
3.2 CRITICITA' DEL PAESAGGIO - infrastrutture viarie - elettrodotti di Alta Tensione	[Icon]
art. 108 NTA - CONTESTI IDENTITARI LOCALI	
1- CENTRO STORICO DI FERRARA - mura e vallo - città ebraica - spazi urbani monumentali - piazze e sagrati - orti della Certosa - Barco del Duca	[Icon]
2- PARCO AGRICOLO BASSANI E AREE AGRICOLE PERIURBANE DA RIQUALIFICARE	[Icon]
3- RAVALLE E SCOLO NICOLINO	[Icon]
4- ANSE FLUVIALI DI CONTRAPO' E FOSSALTA	[Icon]
5- ANSA FLUVIALE DI COCOMARO	[Icon]
6- DOSSO DEL SANDOLO	[Icon]
7- DOSSO E DRIZZAGNO DEL VECCHIO RENO	[Icon]
8- CUNIOLA	[Icon]
INTERVENTI SUGLI EDIFICI STORICI O COMPRESI NEGLI INSEDIAMENTI STORICI	
art. 110 NTA- CLASSE 1 :edifici di rilevante importanza per specifici pregi o caratteri architettonici o artistici	[Color]
art. 111 NTA- CLASSE 2 :edifici e manufatti storici riconoscibili per notevole rilevanza tipologica, strutturale e morfologica	[Color]
art. 112 NTA- CLASSE 3 :edifici e manufatti storici significativi per tipologia, struttura e morfologia	[Color]
art. 113 NTA- CLASSE 4 :edifici con fronti esterni di pregio storico testimoniale	[Color]
art. 114 NTA- CLASSE 5 :edifici privi di valore storico ma appartenenti a tessuti insediativi di pregio storico testimoniale	[Color]
art. 115 NTA- CLASSE 6 :edifici e manufatti incongrui	[Color]
art. 116 NTA- CLASSE 7 :edifici fatiscenti o parzialmente demoliti di cui si intende permettere la ricostruzione	[Color]

N.B. Per "INTERVENTI SUGLI EDIFICI STORICI O COMPRESI NEGLI INSEDIAMENTI STORICI" e per "AREE DI INTERESSE ARCHEOLOGICO", "IMMOBILI CON VINCOLI MONUMENTALI" compresi all'interno del CONTESTO IDENTITARIO LOCALE n.1- CENTRO STORICO DI FERRARA vedi rispettivamente TAV. 5a e TAV. 5b

FERRARA (FE) Impianto Fotovoltaico e connessione alla rete - RUE tav. 6.5 - Regole per la Trasformazione



NORME URBANISTICHE	
Regole per le trasformazioni	
	tav. 6.5 scala 1:10.000
adozione	approvazione
Variante RUE	PG 73378/18 del 25/06/2018 PG 155341/18 del 14/01/2019
art. 118 NTA - VINCOLI IDRAULICI E IDROGEOLOGICI	
1. Fascia A Piano di Bacino Po	[Symbol]
2. Fascia B Piano di Bacino Po	[Symbol]
3. Fascia rischio effetto dinamico Po	[Symbol]
4. Aree a rischio di allagamento	[Symbol]
5. Paleo alvei	[Symbol]
6. Aree a ridotta soggiacenza della falda freatica	[Symbol]
7. Tutela corpi idrici sotterranei	[Symbol]
8. Corsi d'acqua e canali di bonifica - arginature	[Symbol]
art. 119 NTA - RISPETTO INFRASTRUTTURE	
1. Strade - fasce di rispetto strade di tipo A, B, C, D, F - allineamenti di progetto - mantenimento allineamenti esistenti	[Symbol]
2. Ferrovie	[Symbol]
3. Aeroporti	[Symbol]
4. Cimiteri	[Symbol]
5. Depuratori	[Symbol]
6. Elettrodotti - alta tensione e altissima tensione - alta tensione e altissima tensione sotterranea - stazioni primarie - media tensione conduttori nudi - media tensione conduttori nudi in doppia terna - cabine media tensione	[Symbol]
7. Impianti per l'emittenza radio televisiva esistenti	[Symbol]
8. Pipeline	[Symbol]

9. Casdotti	[Symbol]
10. Categorie territoriali compatibili con gli stabilimenti a rischio d'incidente rilevante - A - B - C - D - E - F	[Symbol]
13. Corridoi infrastrutturali	[Symbol]
art. 120 NTA - PROGETTO URBANISTICO	
1. Principali spazi urbani storici	[Symbol]
2. Insediamenti storici nel territorio urbano: Ville / Corti / Borghi	[Symbol]
3. Arretramento recinzioni con parcheggi uso pubblico	[Symbol]
4. Edifici e manufatti incongrui	[Symbol]
5. Verde privato di dotazione ecologica	[Symbol]
6. Verde pubblico da densificare	[Symbol]
7. Aree verdi per la laminazione delle acque meteoriche	[Symbol]
8. Filari esistenti / Filari di progetto	[Symbol]
9. Barriere vegetali di progetto	[Symbol]
10. Visuali libere	[Symbol]
11. Varchi	[Symbol]
12. Percorsi turistici da riqualificare	[Symbol]
13. Fronti da riqualificare	[Symbol]
14. Aree demandate a POC	[Symbol]
art. 130 NTA - PIANI ATTUATIVI URBANISTICI PREVIGENTI	
- PUA vigenti	[Symbol]
- PSA	[Symbol]