

**Realizzazione di un Parco Agrivoltaico Avanzato
 di potenza nominale pari a 20 MWp
 denominato "MACOMER 2"
 sito nei Comuni di Macomer e Boroze (NU)**

Località "Fustinaga"

OGGETTO	STUDIO DI IMPATTO AMBIENTALE	MAC2-IAT14
ELABORATO	CARTA DEL RISCHIO ARHEOLOGICO	

Data	Revisione	Descrizione	Elaborazione	Verifica	Approvazione
Novembre 2022	00	Emissione per procedura di VIA	Dott. R. Pignatello	Dott. Agr. P. Vasta	Enerland Italia

TEAM ENERLAND:
 Ing. Emanuele CANTERINO
 Dott. Claudio BERTOLLO
 Dott. Guglielmo QUADRIO

Dott. Agr. Patrik VASTA
 Ing. Annamaria PALMISANO
 Dott.ssa Ilaria CASTAGNETTI

GRUPPO DI LAVORO:
 Dott. Geol. Nicola PILI
 Dott. Rosario PIGNATELLO
 Ing. Fabio Massimo CALDERARO
 Ing. Vincenzo BUTTAFUOCO
 Dott. Biol. Agnese Elena Maria CARDACI

Dott. Agr. Gaetano GIANINO
 Ing. Graziella TORRISI
 Ing. Gianluca VICINO

PROGETTAZIONE: **ENERLANDITALIA**

COORDINAMENTO: **Dott. Agr. Patrick VASTA**

FIRMA:

PROGETTO:
 IMPIANTO AGRIVOLTAICO
MACOMER 2

PROPRONTE:
Energia Pulita Italiana 8 s.r.l

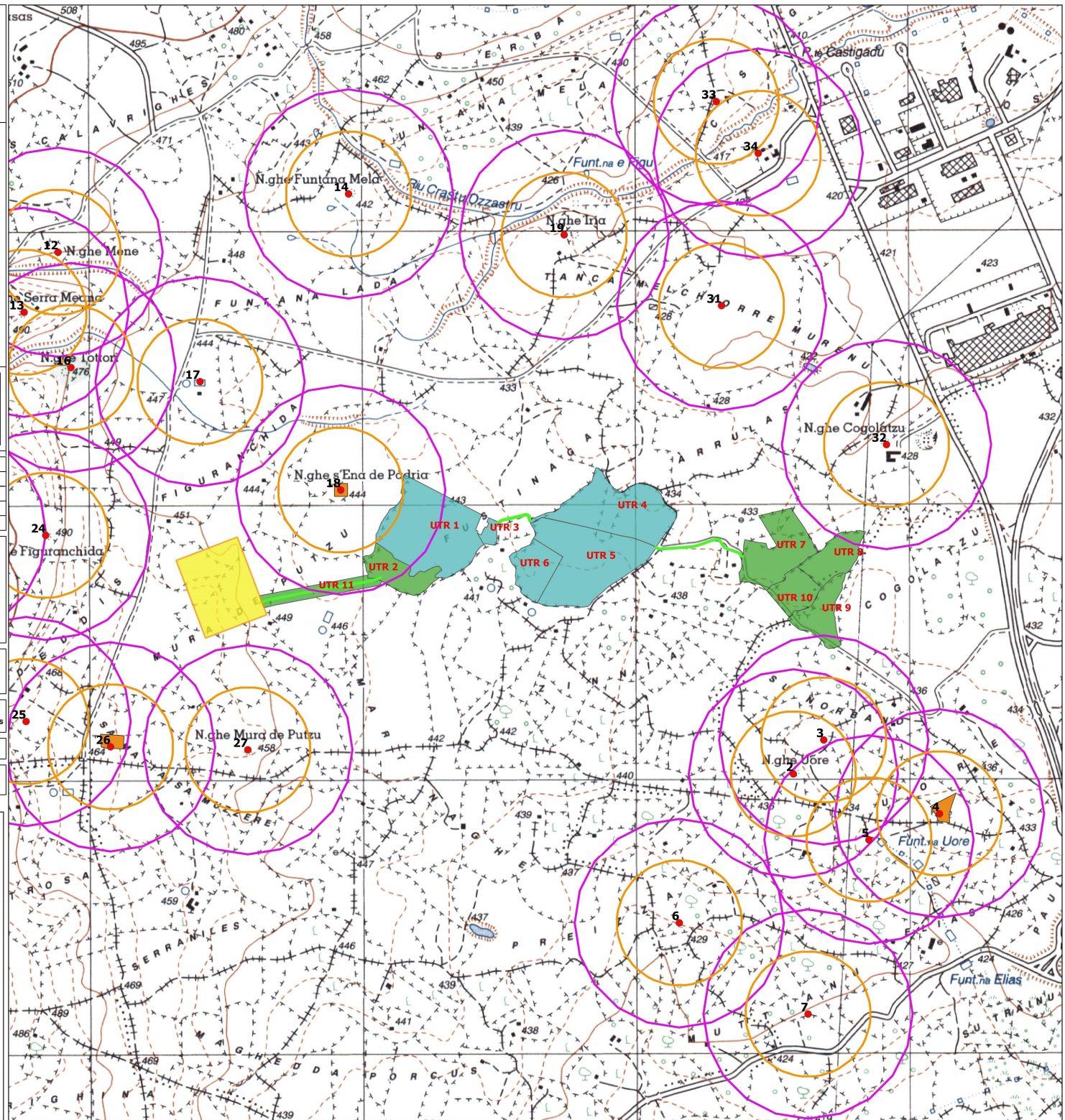
SEDE LEGALE:
 Via del Rondone, 3
 40122 - Bologna (BO)

REFERENTE:
 Diego Gonzalez Caceres

DATA: 21/11/2022

SCALA: 1:13000

FORMATO: A3



- Legenda**
- Basso
 - Medio
 - Stazione elettrica
 - Cavidotto
 - Siti archeologici
 - Aree vincolate
 - Buffer 200 m
 - Buffer 500 m
- Base map**
 IGM 1:25000

