

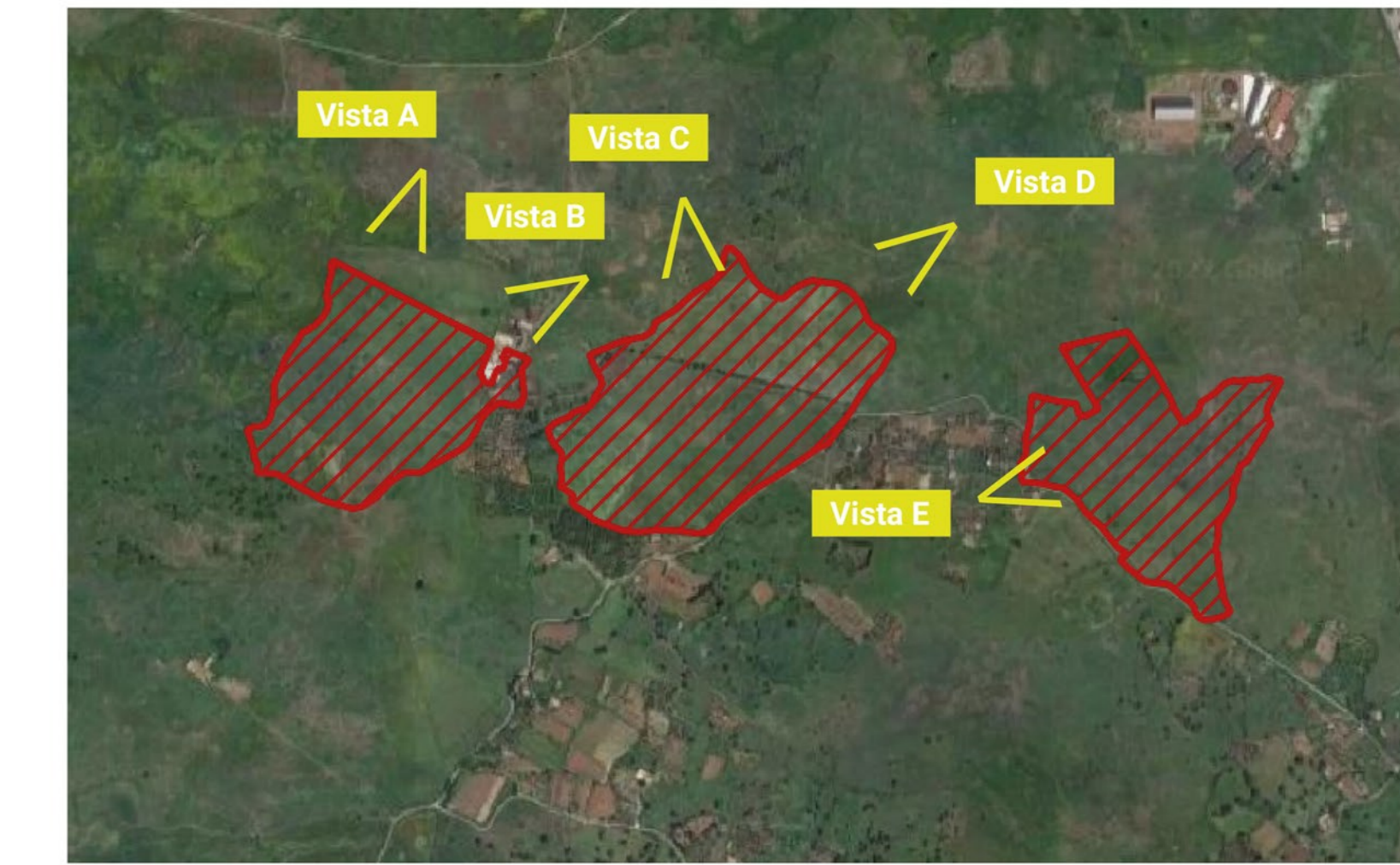
FOTOSIMULAZIONE PROSPETTICA DELL'IMPIANTO
VISTA A



FOTOSIMULAZIONE DA STRADA DELL'IMPIANTO
VISTA B



INQUADRAMENTO IMPIANTO
CONI OTTICI



FOTOSIMULAZIONE PROSPETTICA DELL'IMPIANTO
VISTA C



FOTOSIMULAZIONE PROSPETTICA DELL'IMPIANTO
VISTA D

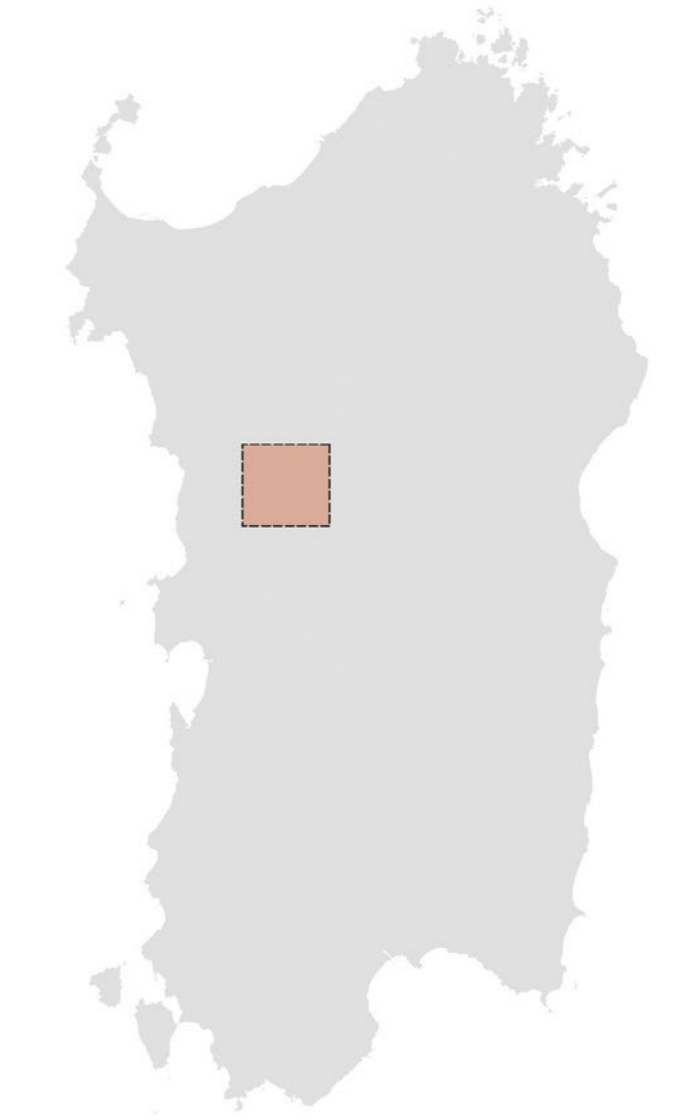


Foto da strada prima dell'intervento
VISTA E



FOTOSIMULAZIONE DA STRADA CON MITIGAZIONE
VISTA E



REGIONE SARDEGNA Provincia di Nuoro COMUNI DI MACOMER E BORORE			
Realizzazione di un Parco Agrivoltaico Avanzato di potenza nominale pari a 20 MWp denominato "MACOMER 2" sito nei Comuni di Macomer e Borore (NU) Località "Fustinaga"			
STUDIO DI IMPATTO AMBIENTALE		MAC2-IAT17	
FOTOSIMULAZIONI DI IMPATTO ESTETICO - PERCETTIVO		<small>CODICE ELABORATO</small>	
<small>TITOLO ELABORATO</small>	<small>DATA</small>	<small>REVISIONE</small>	<small>DESCRIZIONE</small>
	Dicembre 2022	00	Emissione per procedura di VIA
<small>ELABORAZIONE</small>	<small>VERIFICA</small>	<small>APPROVAZIONE</small>	<small>APPROVAZIONE</small>
Dott.ssa I. Castagnetti	Dott. Agr. P. Vasta		Enerland Italia
<small>TEAM PROGETTAZIONE</small>		<small>PROGETTO</small>	
Dott. Agr. Patrick VASTA Ing. Annamaria PALMISANO Dott.ssa Ilaria CASTAGNETTI Ing. Emanuele CARTERINO Dott. Claudio BERTOLLO Dott. Guglielmo QUADRIFO		 IMPIANTO AGRIVOLTAICO MACOMER 2	
<small>GRUPPO DI LAVORO</small>		<small>E-PRIMA</small>	
Dott. Geol. Nicola PIU Ingegnere ROSARIO PIGNATELLO Ingegnere FABIO MASSIMO CALDERARO Ingegnere VIVIANO BUTTAFOCCO		Ing. Simona YONCO Ing. Grazia TORRESI Dott.ssa Agnese Elena Maria CARDAGNI Dott. Agr. Giovanni GIANNO	
<small>PROGETTAZIONE</small>		<small>PROPRIORE</small>	
Enerland Italia		Energia Pulita Italiana s.r.l.	
<small>COORDINAMENTO</small>		<small>REFERENTE</small>	
Dott. Agr. Patrick VASTA		Diego Gonzalez Carceres	
<small>FORMA</small>		<small>DATA</small>	
		28/12/2022	
<small>SCALA</small>		<small>FORMATO</small>	
		A3	