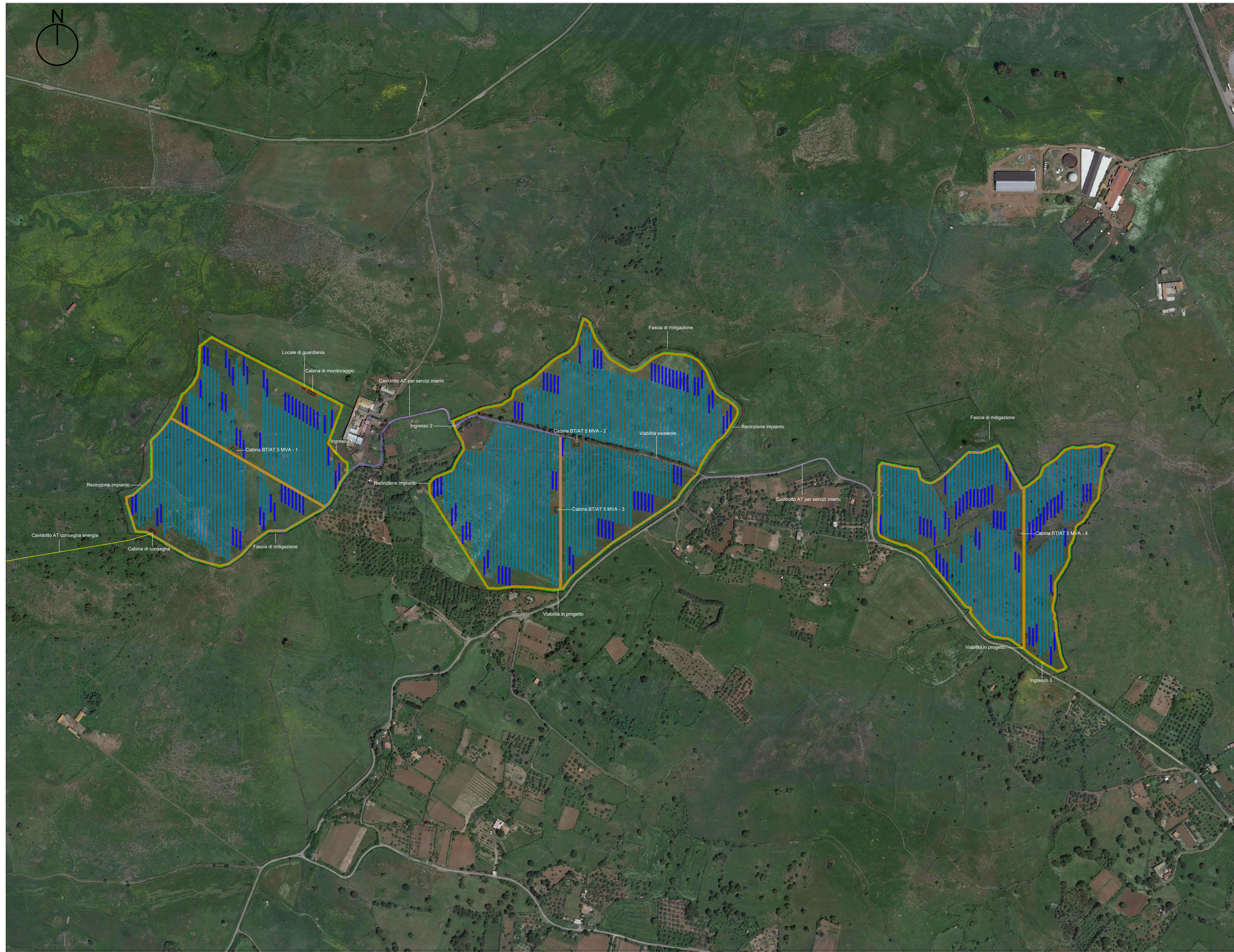


LAYOUT PLANIMETRICO DELL'IMPIANTO E VIABILITÀ

Schema generale interventi - Scala 1:2500



LEGENDA	
Simbolo	Descrizione
	Confine particellare impianto
	Recinzione in rete metallica h=2,50
	Cavidotto AT per servizi interni
	Cavidotto AT consegna energia
	Inseguitori solari monoassiali
	Fascia di mitigazione
	Cabina di trasformazione BT/AT
	Cabina di consegna
	Cabina di monitoraggio
	Locale di guardiana
	Viabilità in progetto

CONFIGURAZIONE IMPIANTO	
Modello moduli FV	Jinko JKM570N-72HL4-BDV 570W
Inverter	SUNGROW SG250HX-20
Distanza E-W tra le file (pitch) [m]	6.60
Distanza N-S tra le file [m]	0.50
n° tracker da 1x28 moduli	171
n° tracker da 1x56 moduli	541
n° totale moduli	35084
Potenza DC [MWp]	20
Potenza AC [MW]	16.5
Rapporto DC/AC	1.21

REGIONE SARDEGNA
Provincia di Nuoro
COMUNE DI MACOMER E BORORE

Realizzazione di un Parco Agrivoltaico Avanzato di potenza nominale pari a 20 MWp denominato "MACOMER 2" sito nei Comuni di Macomer e Borore (NU)

Località "Fustinaga"

PROGETTO DEFINITIVO		MAC2-PDT05
LAYOUT PLANIMETRICO DELL'IMPIANTO E VIABILITÀ		CODICE ELABORATO
Data	Revisione	Descrizione
Novembre 2022	00	Emissioni per procedura di VIA
Elaborazione		Verifica
Dott. G. Quadrio		Ing. E. Canterino
Approvazione		Approvazione
		Enerland Italia

<p>TEAM</p> <p>Ing. Emanuele CANTERINO Dott. Giulio QUADRIO Dott. Paolo VENTURA Dott. Andrea VIGORELLI Dott. Sara NARA CASTAGNETTI</p>	 <p>IMPIANTO AGRIVOLTAICO MACOMER 2</p>
<p>GRUPPO DI LAVORO</p> <p>Dott. Gianluigi NUNZI Dott. Paolo VENTURA Ing. Fabio MONTALEONE Ing. Enrico CALABRO Dott. Andrea VIGORELLI Dott. Sara NARA CASTAGNETTI</p>	<p>PRODOTTORE</p> <p>SEDE LEGALE: Energia Pulita Italia S.p.A. Via del Rimone, 3 40139 Bologna (BO)</p> <p>REFERENTE</p> <p>Diego Gonzalez Caceres DATA: 30/11/2022</p>
<p>PROGETTAZIONE: ENERLANDITALIA</p>	<p>SCALA: 1:2500</p>
<p>GOVERNAMENTO: Ing. Emanuele CANTERINO</p>	<p>FORMATO: A0</p>