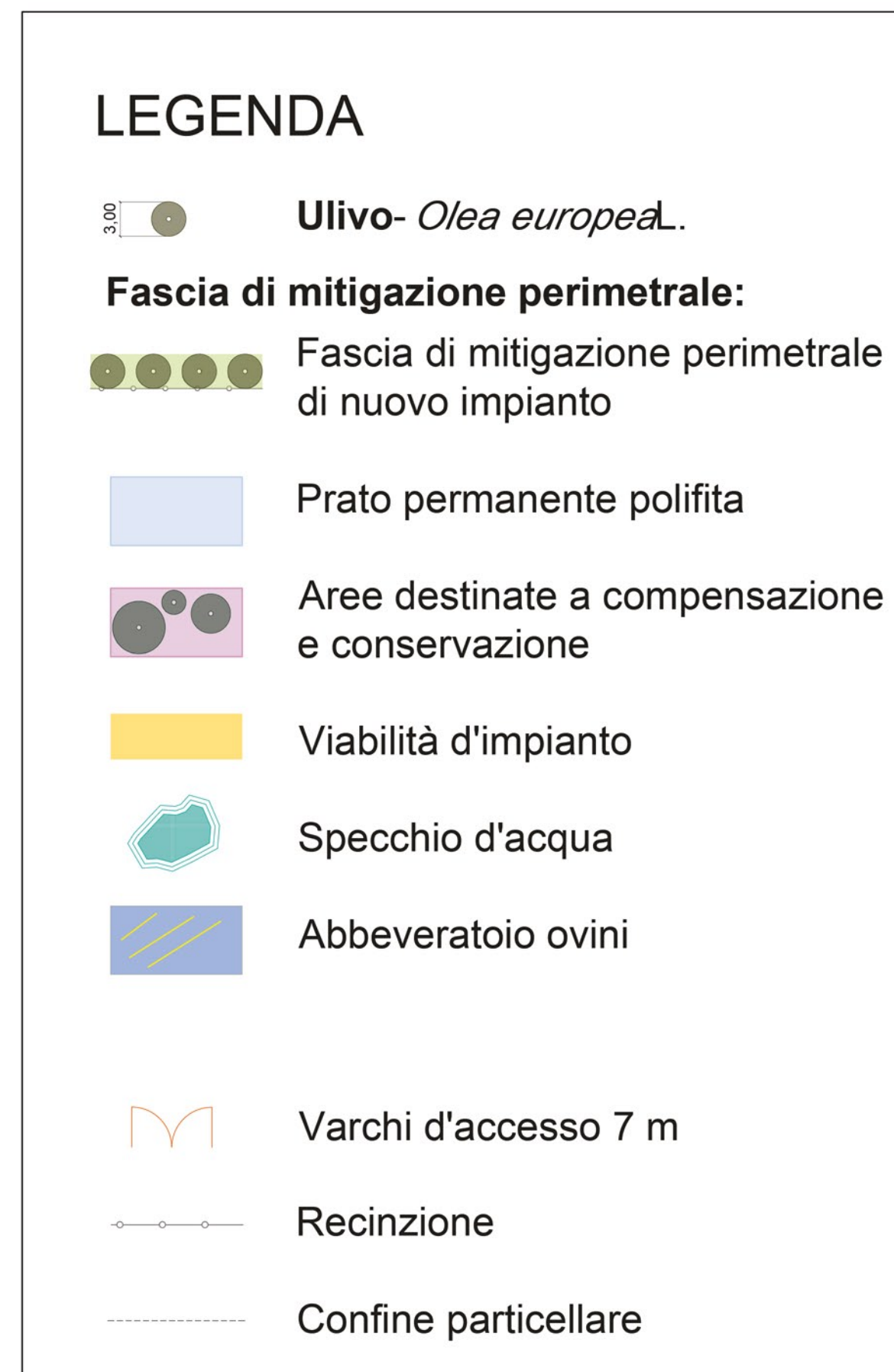
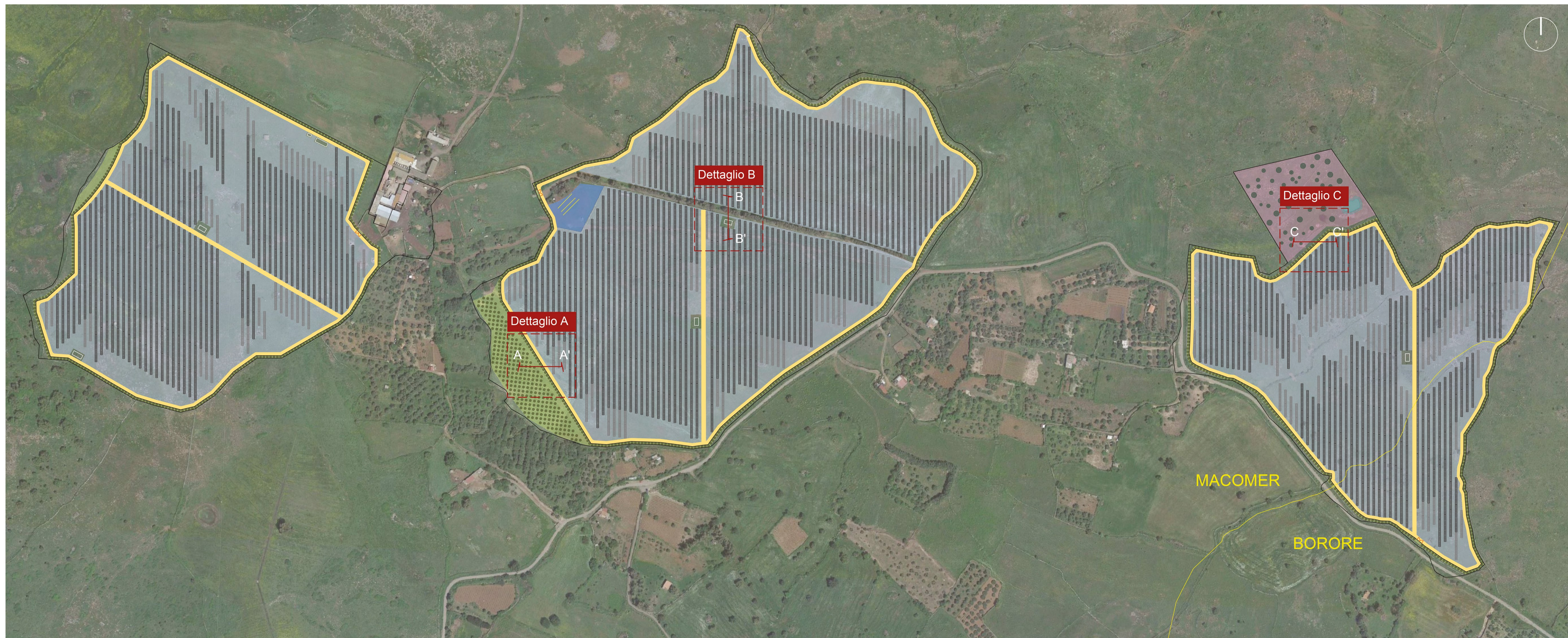
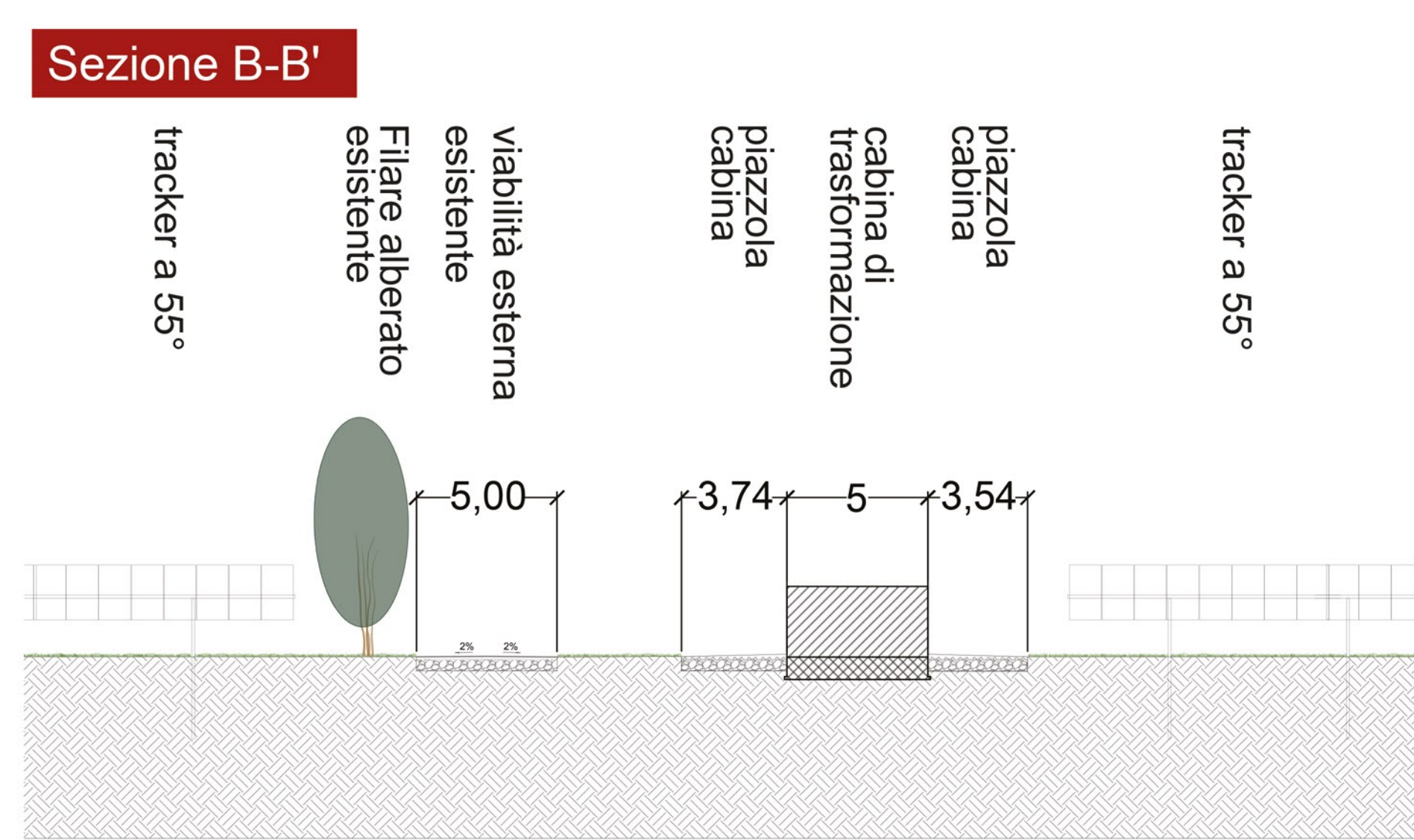
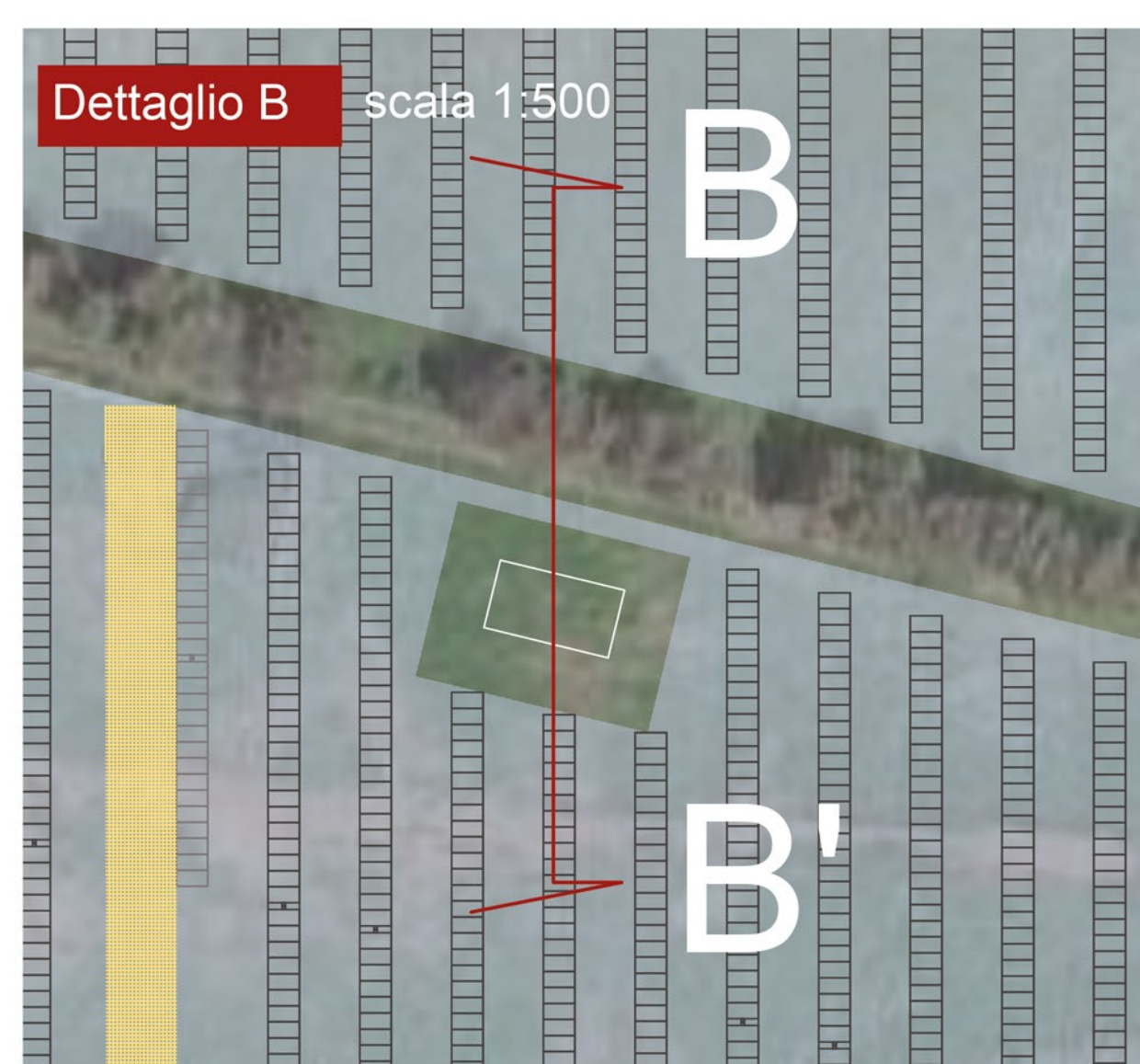
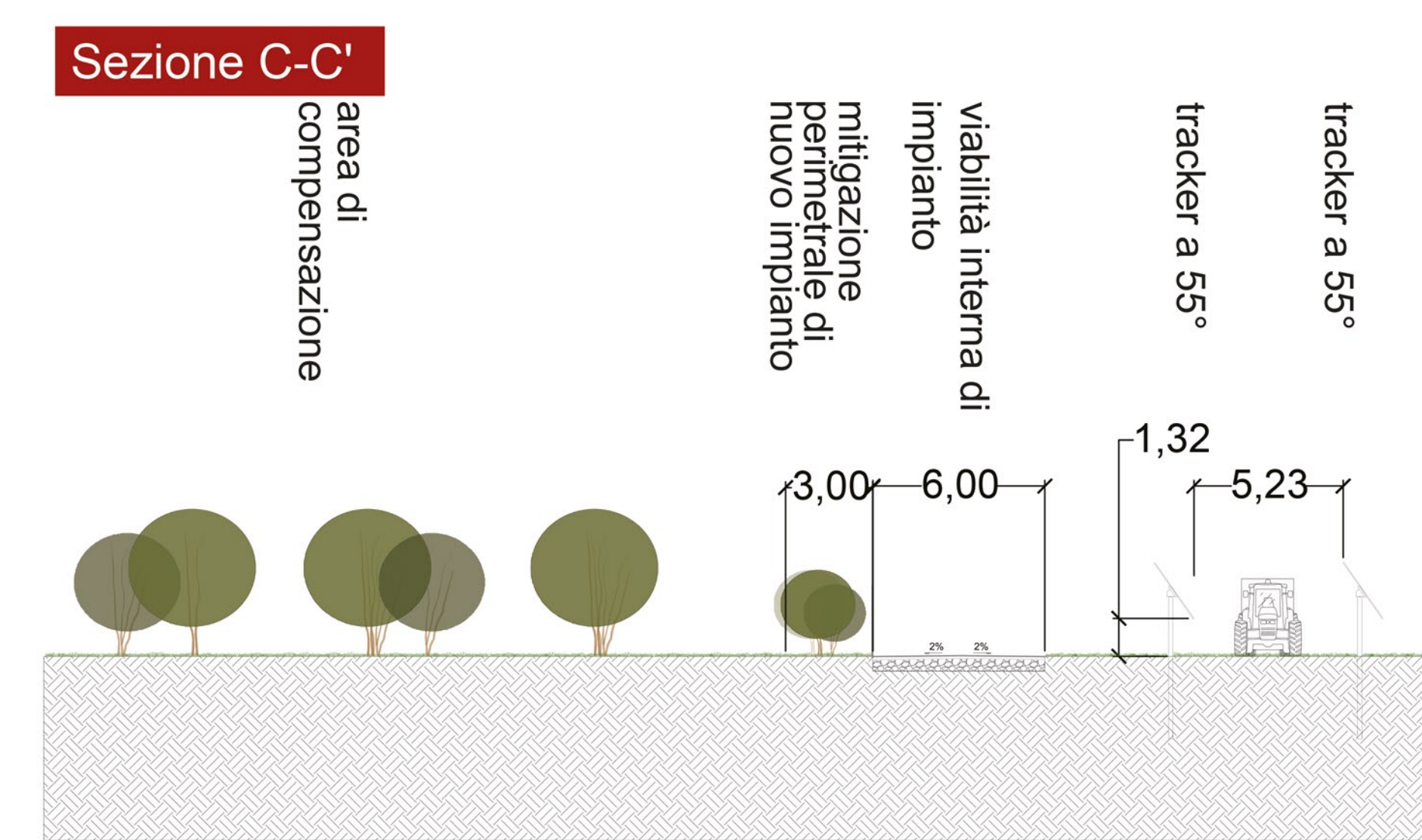
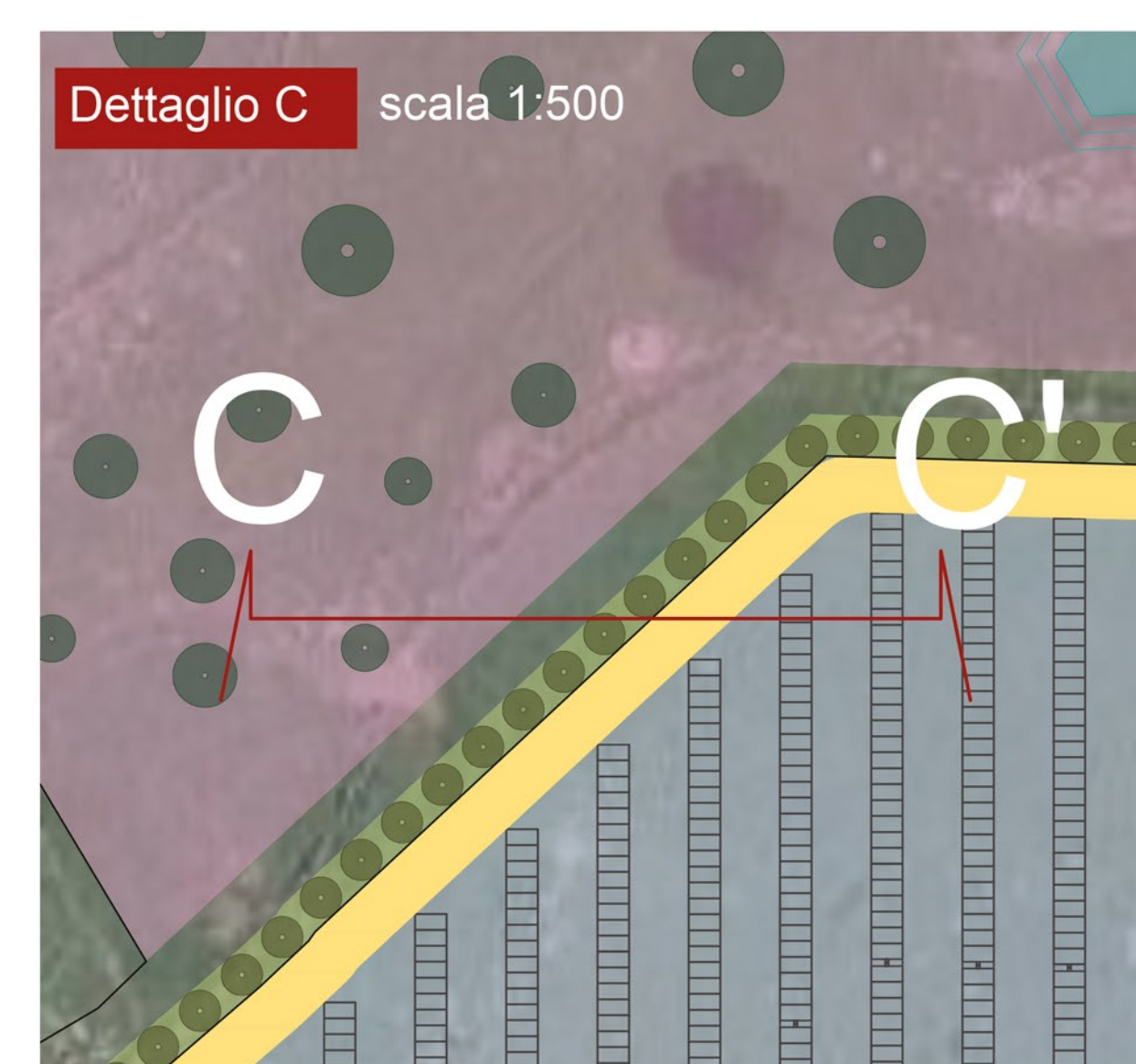
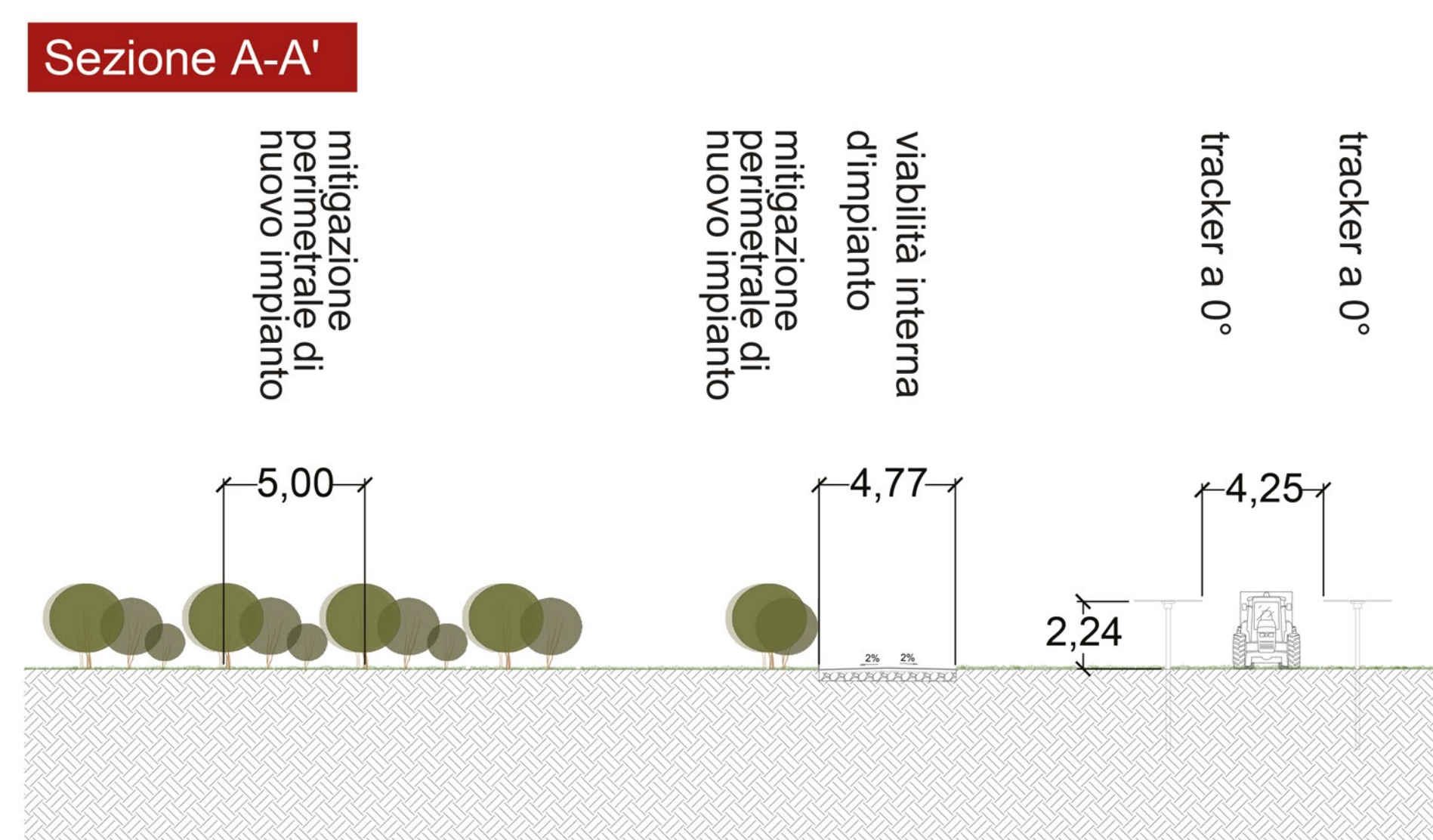


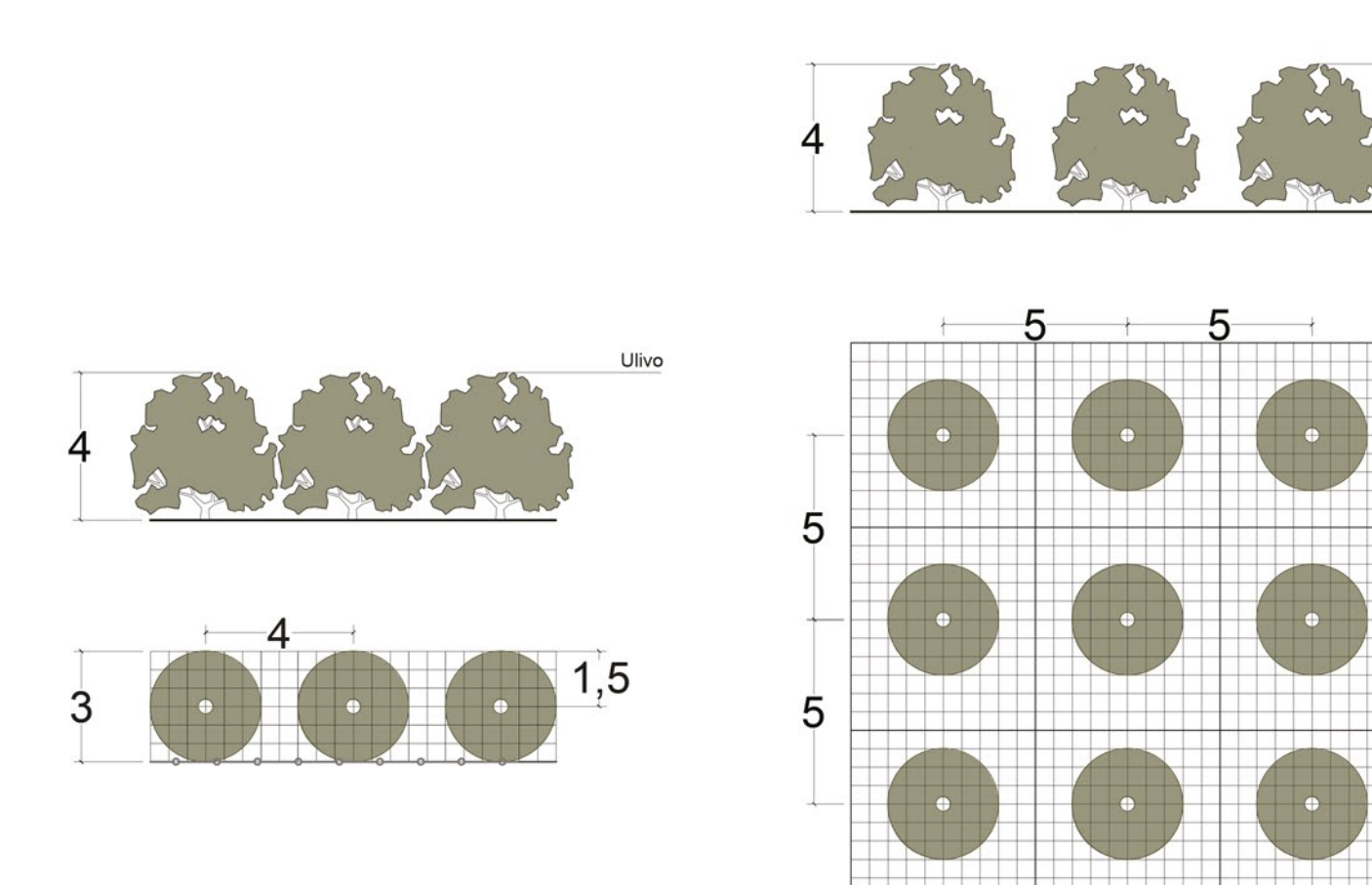
PLANIMETRIA OPERE DI MITIGAZIONE
Scala 1:2.000



SEZIONI RAPPRESENTATIVE IMPIANTO
Scala 1:200



SCHEMA D'IMPIANTO
Scala 1:200



REGIONE SARDEGNA
Provincia di Nuoro
COMUNI DI MACOMER E BORORE

Realizzazione di un Parco Agrivoltaiico Avanzato di potenza nominale pari a 20 MWp denominato "MACOMER 2" sito nei Comuni di Macomer e Borore (NU)
Località "Fustinaga"

PROGETTO DEFINITIVO
MAC2-PDT11

OGGETTO: PLANIMETRIA SISTEMAZIONE A VERDE OPERE DI MITIGAZIONE

Data	Revisione	Descrizione	Elaborazione	Verifica	Approvazione
Dicembre 2022	00	Emissione per procedura di VIA	Dott.ssa I. Castagnetti	Dott. Agr. P. Vasta	Enerland Italia

TEAM PROGETTAZIONE:
Ing. Emanuele CANTERINO
Dott. Claudio BEFOLIO
Dott. Guglielmo QUADRIO
Dott. Agr. Patrick VASTA
Ing. Annamaria PALMISANO
Dott.ssa Ilaria CASTAGNETTI

PROGETTO:
IMPIANTO AGRIVOLTAICO MACOMER 2

GRUPPO DI LAVORO:
Dott. Geol. Nicola PULI
Ingegnere
Dott. Rosario PIGNATELLO
BCF
Ing. Fabio Massimo CALDERARO
Ing. Vivante BUTTAFOCCO

E-Prima:
Ing. Simona YONCO
Ing. Grazia TORRES
Dott.ssa Agnese Elena Maria CARDAGI
Dott. Agr. Gianni GIANNI

PROGETTO:
ENERGIA PULITA Italiana S.p.A.

REPERENTE:
Diego Gonzalez Carceres

PROGETTAZIONE:
ENERLAND ITALIA

COORDINAMENTO:
Ing. Emanuele CANTERINO

SCALA:
FORMATO:
A4