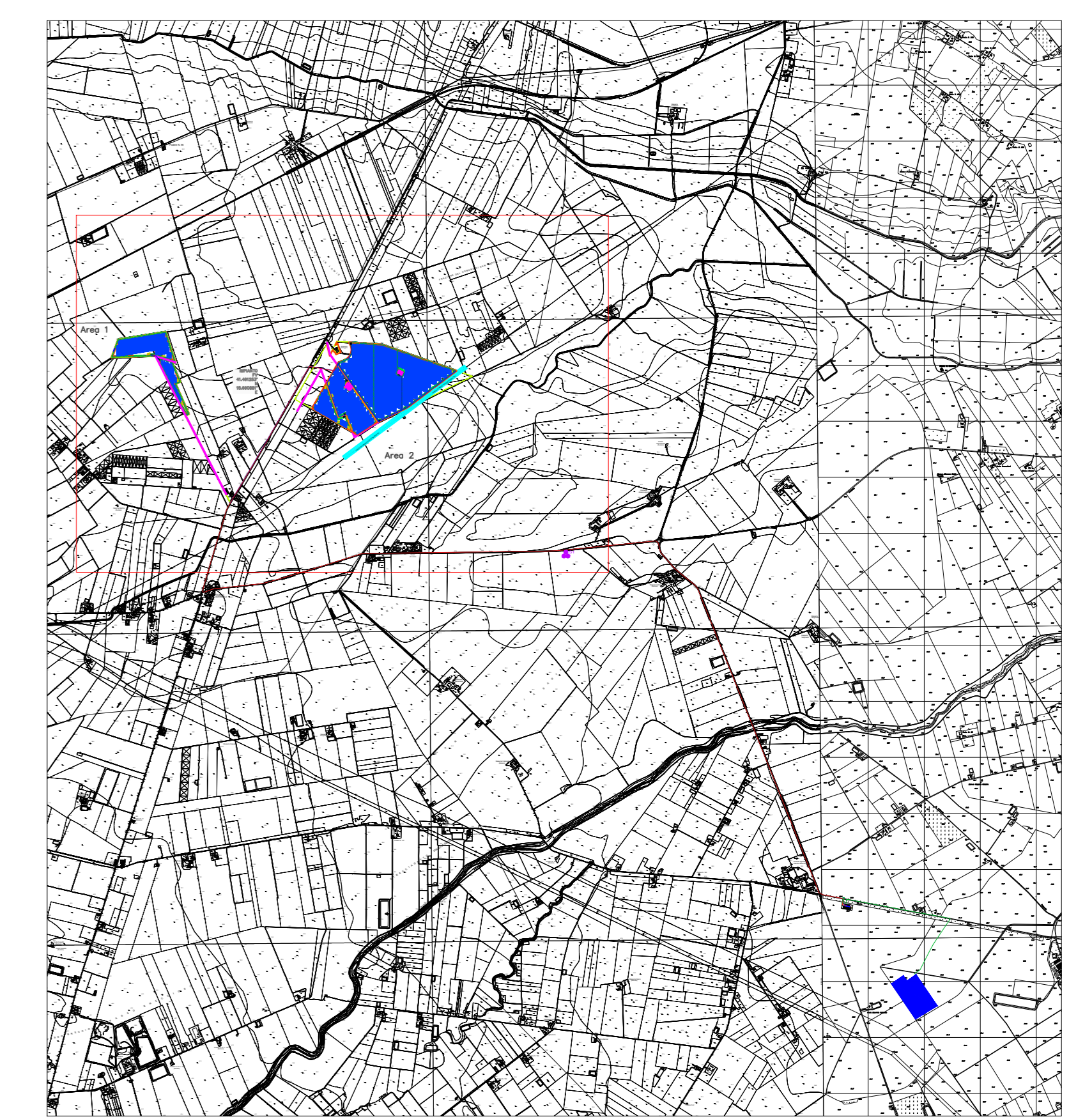


LEGENDA

1 U.R. — IMPIANTO AGROFOTOVOLTAICO
 - - - - - CAVIDOTTO MT LINEA 1

Grado di visibilità dei suoli

- Alto
- Medio
- Basso
- Nullo
- Area inaccessibile
- Area urbanizzata
- Sporadico



COMUNE DI
FOGGIA E MANFREDONIA

PROGETTO

Progetto relativo alla costruzione ed esercizio di un impianto agrivoltaico con accumulo e relative opere di connessione alla rete elettrica nazionale da realizzarsi in agro di Foggia e Manfredonia (FG), denominato "Tavernola" e avente potenza moduli pari a 49,66 MWp, potenza massima A.C. 45 MW, accumulo pari a 10 MW e potenza totale in immissione pari a 55 MW

ELABORATO
LAYOUT PRELIMINARE SU BASE CTR

IDENTIFICAZIONE ELABORATO						
LIV. PROJ.	TIPO DOC.	COD. DOC.	CODICE PROGETTO	CODICE ELABORATO	DATA	SCALA
PD	01	EG	ITOPW004.071024	ITOPW004.PD.01.EG.VA2_2.HS1	06/2022	1:5.000
REVISIONI						
REV.	DATA	AUTORE	DESCRIZIONE	VERIFICATO	APPROVATO	
1.0	06/2022	MAYA	Carta della visibilità dei suoli e delle unità ricopritive 1/3	IVC		

PROGETTAZIONE	GRUPPO DI LAVORO
Maya Engineering S.r.l. <small>Via Massimo d'Azeglio 2, 70017 - Putignano (BA) T. +39 080 882799 - E. info@maye-eng.com C.F. e P.IVA 0836989724</small>	Rullo D'Amelio Nicola Gaspari

SPAZIO RISERVATO AGLI ENTI	RICHIEDENTE
	Ambra Solare S.r.l.