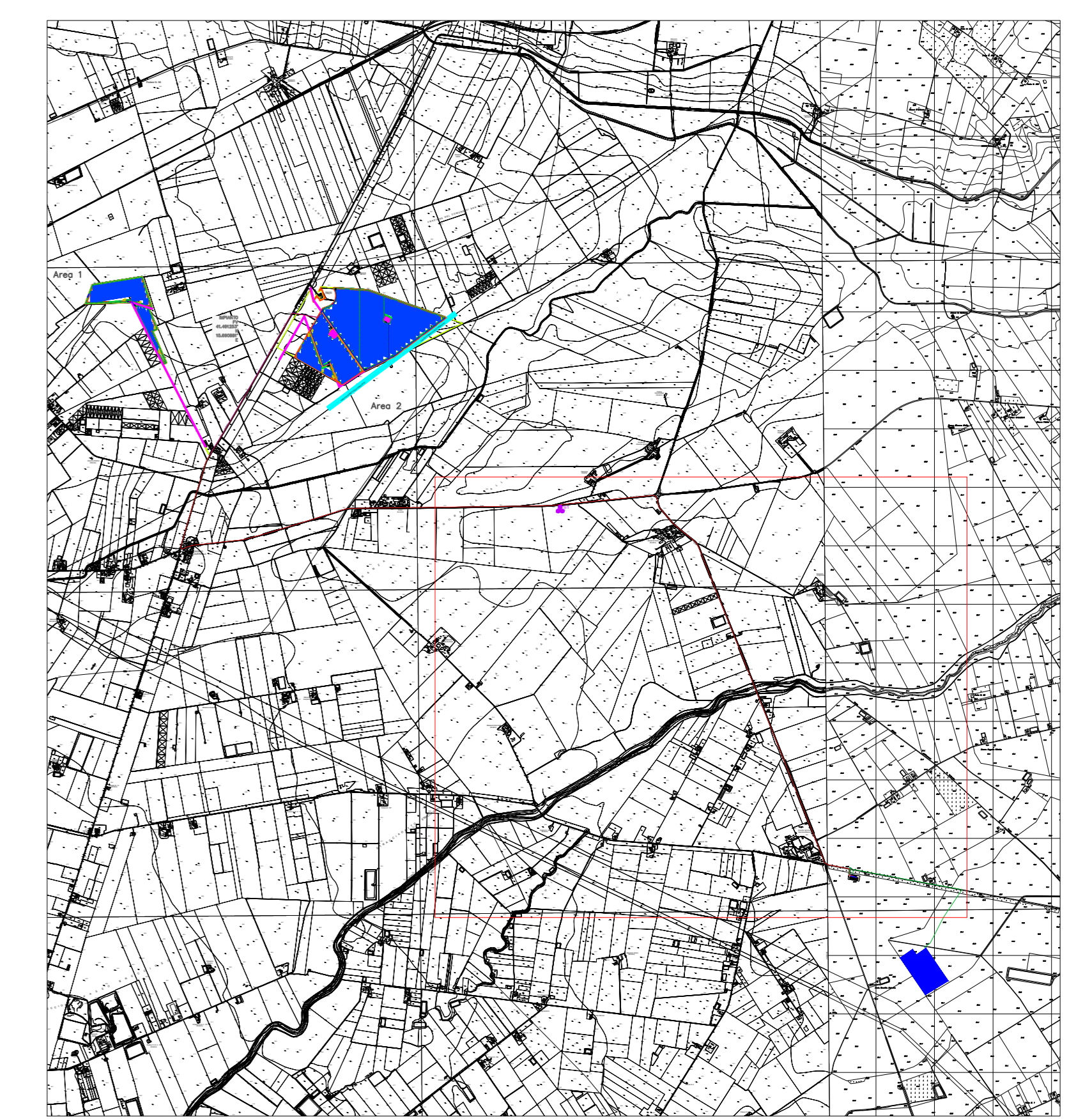


### LEGENDA

1 U.R. — IMPIANTO AGROFOTOVOLTAICO  
 - - - - - CAVIDOTTO MT LINEA 1

**Grado di visibilità dei suoli**

- Alto
- Medio
- Basso
- Nullo
- Area inaccessibile
- Area urbanizzata
- Sporadico



COMUNE DI  
**FOGGIA E MANFREDONIA**

PROGETTO

Progetto relativo alla costruzione ed esercizio di un impianto agrivoltaico con accumulo e relative opere di connessione alla rete elettrica nazionale da realizzarsi in agro di Foggia e Manfredonia (FG), denominato "Tavernola" e avente potenza moduli pari a 49,66 MWp, potenza massima A.C. 45 MW, accumulo pari a 10 MW e potenza totale in immissione pari a 55 MW

ELABORATO  
**LAYOUT PRELIMINARE SU BASE CTR**

LIV. PROJ.		TIPO DOC.		COD. DOC.		CODICE PROGETTO		CODICE ELABORATO		DATA		SCALA	
PD	01	EG				IT0PW004.071024		TOPW004.PD.01.EG.MA2_2.VS2		06/2022		1:5.000	
REV.		DATA		AUTORE		DESCRIZIONE		VERIFICATO		APPROVATO			
1.0	06/2022			MAYA		Carta della visibilità dei suoli e delle unità ricognitive 2/3		IVC					

PROGETTAZIONE	GRUPPO DI LAVORO
Maya Engineering S.r.l. <small>Via Massimo D'Azeglio 2, 70017 - Polignano (BA)          T. +39 080 882799 - 2 - info@maye-eng.com          C.F. e P.IVA 08365890724</small>	Giulio D'Amelio Nicola Gaspari
SPAZIO RISERVATO AGLI ENTI	RICHIEDENTE
	Ambra Solare S.r.l.