

Elementi Geostrutturali**Tettonica**

- Strati suborizzontali (<10°)
- Strati poco inclinati (10°-45°)
- Strati molto inclinati (45°-80°)
- Strati subverticali (>80°)
- Strati rovesciati
- Strati contorti

Forme di versante**Linee**

- Orlo di scarpata delimitante forme semipianate
- Cresta affilata
- Cresta smussata
- Asse di dislivello
- Nicchia di distacco

Poligoni

- Cono di frana
- Cono di detrito
- Area interessata da dissesto diffuso
- Area a calanchi e forme similari

Forme di modellamento di corso d'acqua**Cigli e ripe**

- Ciglio di sponda
- Ripa di erosione

Forme ed elementi di origine marina**Tipo di costa**

- Costa rocciosa
- Costa rocciosa con spiaggia ciottolosa al piede
- Costa rocciosa con spiaggia sabbiosa al piede
- Falesia
- Falesia con spiaggia ciottolosa al piede
- Falesia con spiaggia sabbiosa al piede
- Rias
- Spiaggia sabbiosa
- Spiaggia ciottolosa
- Spiaggia sabbiosa-ciottolosa
- Cordoni dunari
- Faraglioni

Forme ed elementi di origine antropica**Linee**

- Argine
- Traversa fluviale
- Opera di difesa costiera
- Diga

Poligoni

- Diga
- Opera ed infrastruttura portuale
- Discarica controllata
- Area di cava attiva
- Cava abbandonata
- Cava riqualificata (agricoltura)
- Cava riqualificata (industria)
- Cava riqualificata (terziario)
- Cava rinaturalizzata
- Discarica di residui di cava
- Miniera abbandonata
- Discarica di residui di miniera

Forme ed elementi legati all'idrografia superficiale**Corsi di acqua**

- Corso d'acqua
- Corso d'acqua episodico
- Corso d'acqua obliterato
- Corso d'acqua tombato

Recapito finale di bacino endoreico

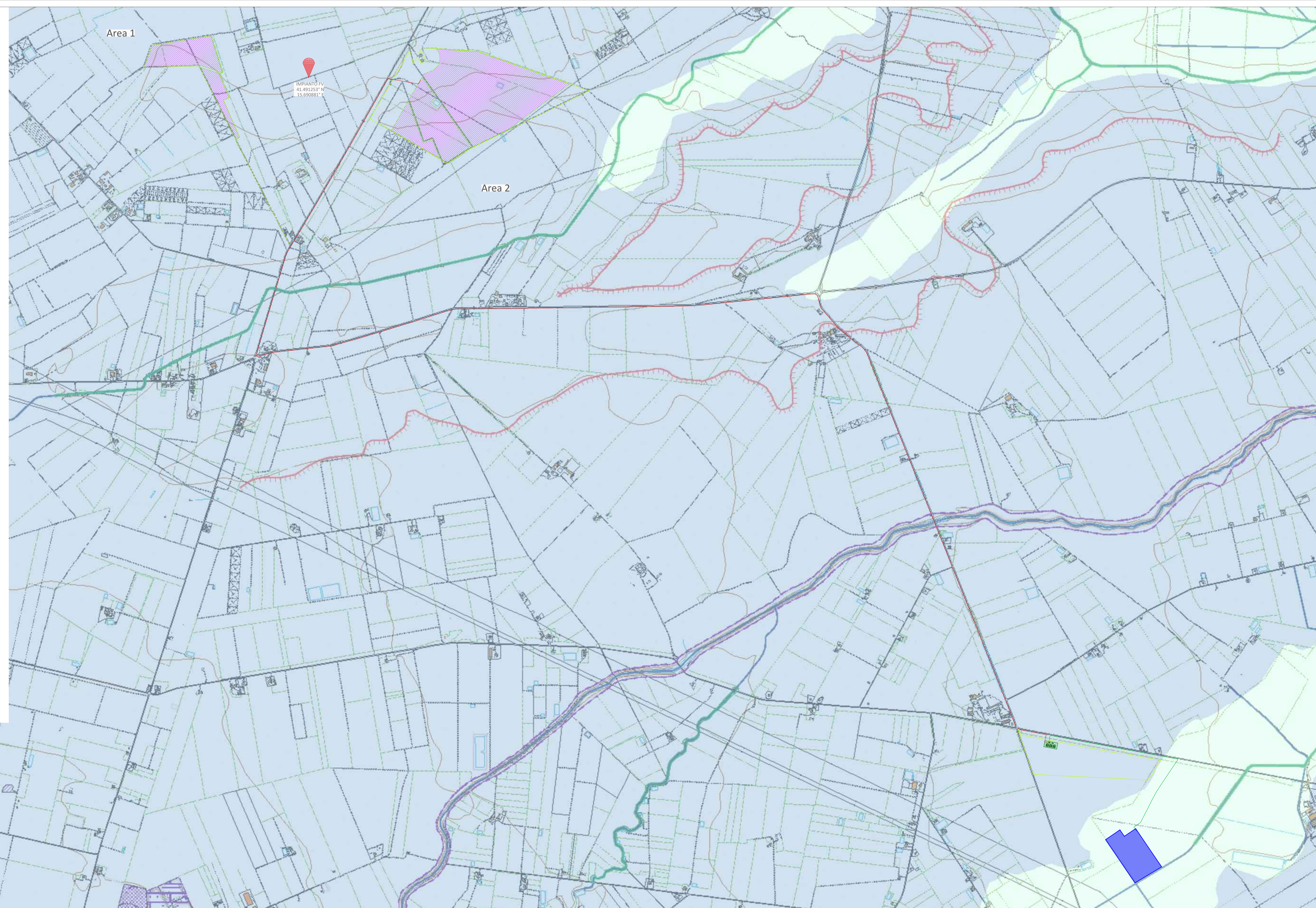
- Sorgenti
- Canali lagunari

Bacini idrici**Bacini**

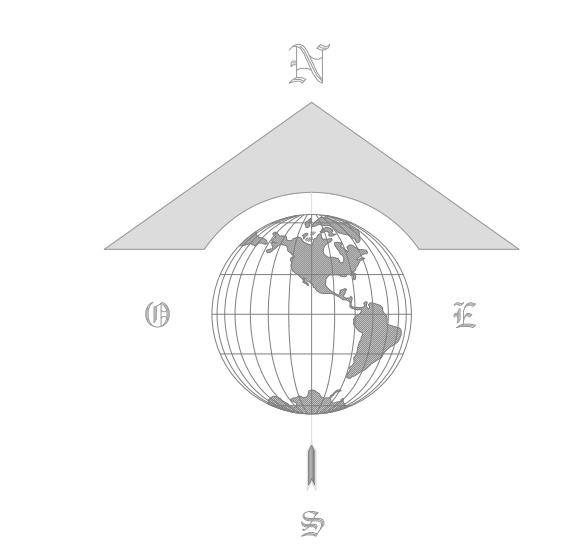
- Lago naturale
- Lago artificiale
- Laguna costiera
- Salina
- Stagno, acquitrino, zona palustre

Forme Carsiche

- Doline
- Grotte naturali
- Orlo di depressione carsica
- Voragini



FORNITORE DI RIFERIMENTO: Sistema Informativo Territoriale Puglia

**LEGENDA**

- Elettrodotto MT di collegamento alla Stazione di Raccolta area Storage
- Elettrodotto AT di collegamento alla Stazione Elettrica
- Area Catastale
- Recinzione
- Area Storage
- Stazione Elettrica
- Area Impianto

COMUNE DI
FOGGIA E MANFREDONIA
PROGETTO
Progetto relativo alla costruzione ed esercizio di un impianto agrivoltaico con accumulo e relative opere di connessione alla rete elettrica nazionale da realizzarsi in agro di Foggia e Manfredonia (FG), denominato "Tavernola" e avente potenza moduli pari a 49,66 MWp, potenza A.C. 45 MW, accumulo pari a 10 MW e potenza totale in immissione pari a 55 MW



ELABORATO
INTERFERENZE CON LA CARTA IDROGEOMORFOLOGICA

IDENTIFICAZIONE ELABORATO						
LIV. PROG.	TIPO DOC.	COD. DOC.	CODICE PROGETTO	CODICE ELABORATO	DATA	SCALA
PD	01	EG	ITDPW004-0711024	TDPW004_PD.01.EG.VIA2_2_CI	06/2022	1:10.000
REVISIONI						
REV.	DATA	AUTORE	DESCRIZIONE	VERIFICATO	APPROVATO	
1.0	06/2022	MAYA	Interferenze con la Carta Idrogeomorfologica	IVC		

 MAYA Engineering Maya Engineering S.r.l. <small>Via Nazario Sauro 12, 00187 - Roma (RM) T. +39 06 9937976 - E. info@mayaeing.com C.F. 0719408096724</small>	GRUPPO DI LAVORO
---	-------------------------

SPAZIO RISERVATO AGLI ENTI	RICHIEDENTE
-----------------------------------	--------------------