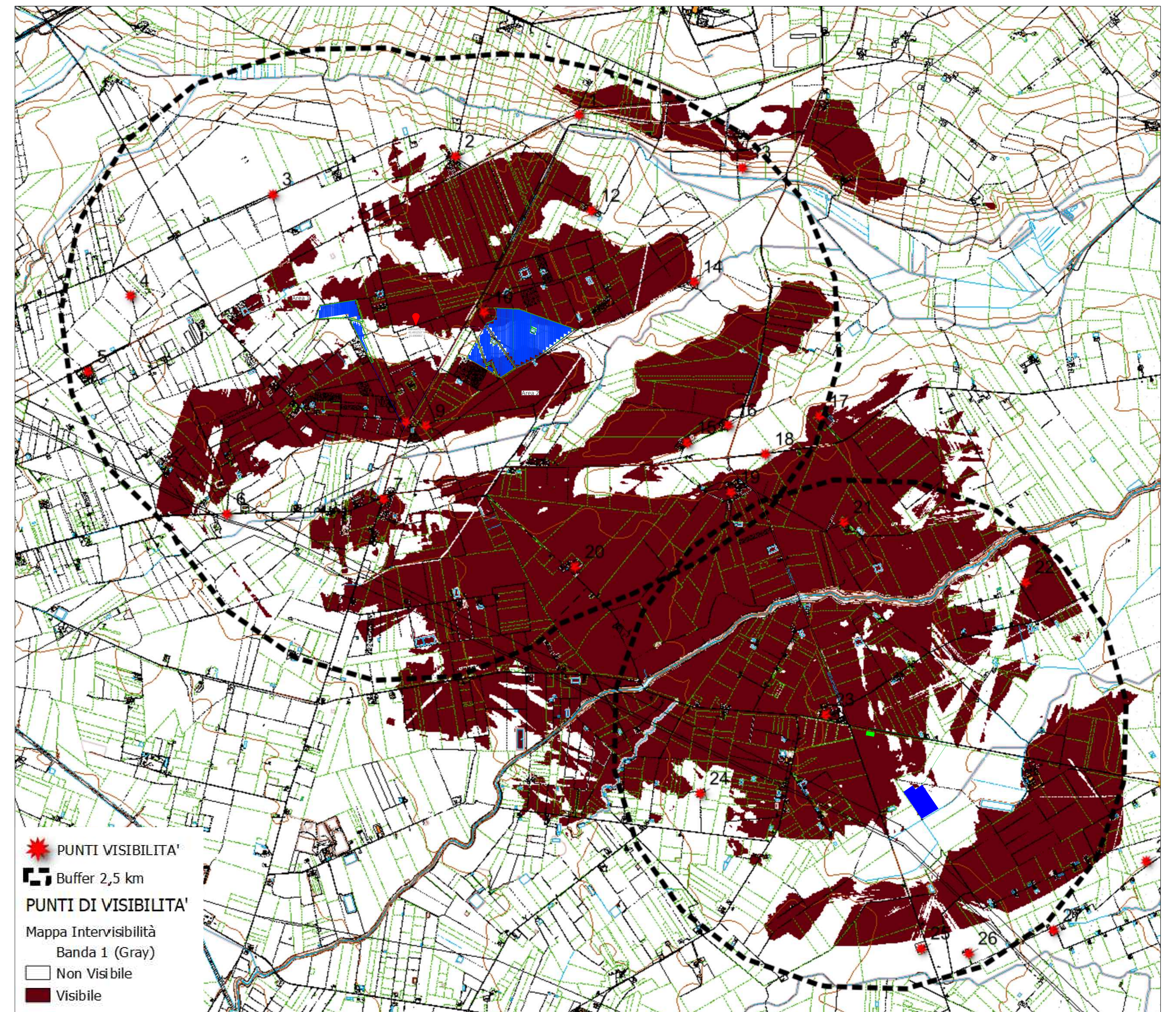


Analisi di Visibilità  
Punti di Osservazione  
Scala 1:15.000



Analisi di Visibilità  
Punti di Osservazione  
Scala 1:15.000

## ANALISI DI VISIBILITA'

L'analisi seguente è stata condotta con lo scopo di individuare la visibilità delle opere in progetto. Sono state realizzate delle Mappe di Intervisibilità Tecnica (MIT) a partire da punti di osservazione noti, sia dall'impianto in progetto, sia da altri target sensibili nei paraggi ubicati entro una distanza massima di 2,5 km, quali ad esempio masserie con funzioni abitative/residenziali e produttive censite come siti storico culturali dal PPTR. Inoltre, è stata eseguita un'analisi lungo le strade a valenza paesaggistica del gargano (Componenti percettive del PPTR).

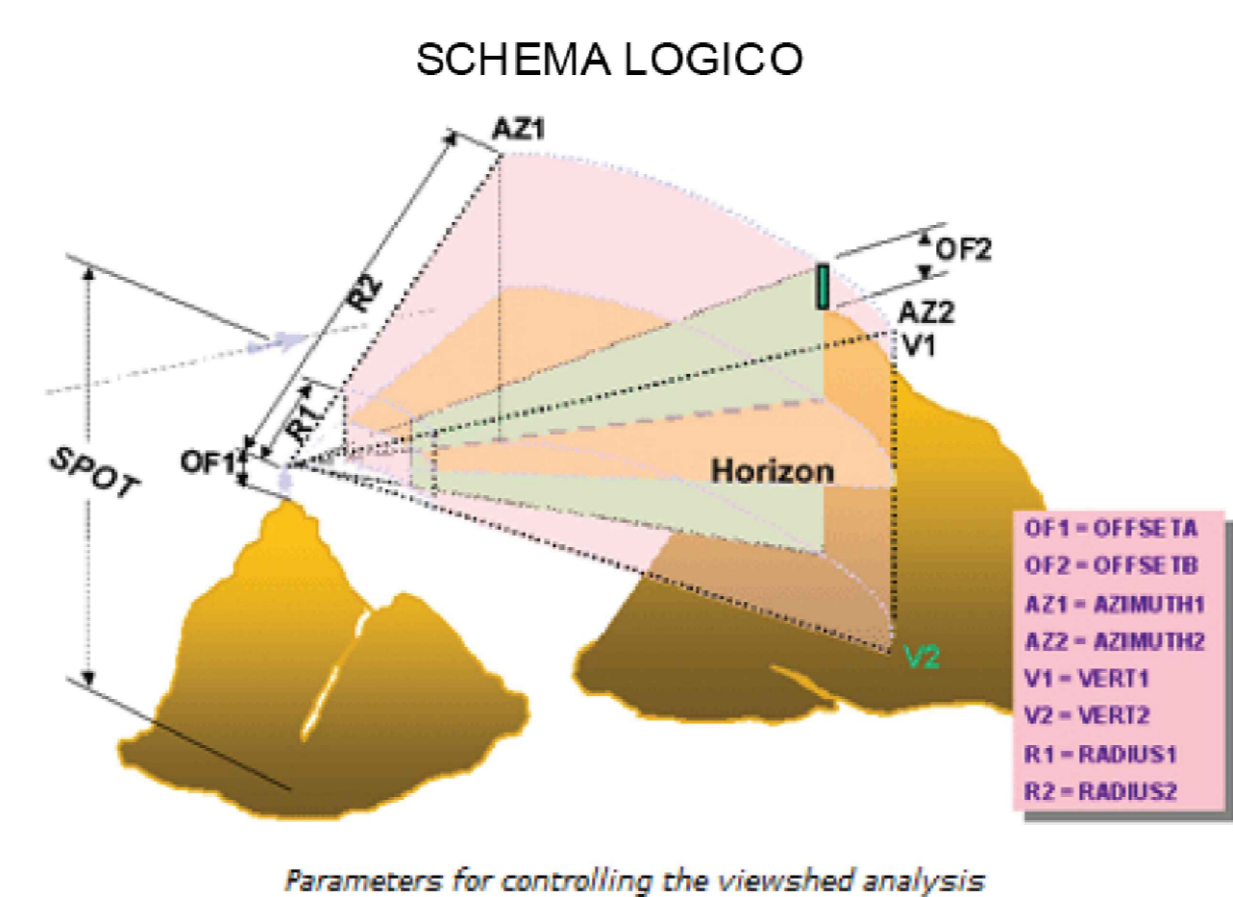
I calcoli sono stati effettuati in ambiente GIS con i tools di visibility.

Dati input:

- Altezza max moduli fotovoltaici: 3 metri
- altezza max punto di osservazione: 1,8 metri
- Raggio di copertura: 5 km impianto
- DTM SIT Puglia (Cellsize 8, 8)
- Sistema cartesiano di riferimento: WGS 84 UTM Zona 33N
- Coefficiente di rifrazione: 0.13

Note:

la metodologia di calcolo non considera la diminuzione della visibilità



### LEGENDA

- Struttura fotovoltaica - 68 moduli
- Cabina di trasformazione MT/BT
- Cabina di raccolta
- Elettrodotto MT di collegamento fra sottocampi
- Elettrodotto MT di collegamento alla Stazione di Raccolta area Storage
- Elettrodotto AT di collegamento alla Stazione Elettrica
- Illuminazione impianto con videosorveglianza
- Fascia Perimetrale
- Recinzione
- Piantumazione di fascia ecologica
- Arnie
- Sassiaia
- Area Storage
- Stazione Elettrica



COMUNE DI		FOGGIA E MANFREDONIA				
PROGETTO						
Progetto relativo alla costruzione ed esercizio di un impianto agrivoltaico con accumulo e relative opere di connessione alla rete elettrica nazionale da realizzarsi in agro di Foggia e Manfredonia (FG), denominato "Tavernola" e avente potenza moduli pari a 49,66 MWp, potenza A.C. 45 MW, accumulo pari a 10 MW e potenza totale in immissione pari a 55 MW						
ELABORATO						
MAPPA DI INTERVISIBILITA'						
IDENTIFICAZIONE ELABORATO						
UN. PROJ.	TIPO DOC.	COD. DOC.	CODICE PROGETTO	CODICE ELABORATO	DATA	SCALA
PD	01	EG	ITOPW004.071024	TOPW004.P01.EG.VIA2_2.MI	06/2022	1:15.000
REVISIONI				VERIFICATO		APPROVATO
REV.	DATA	AUTORE	DESCRIZIONE	I.V.C.		
1.0	06/2022	MAYA	Analisi di intervisibilità			
PROGETTAZIONE				GRUPPO DI LAVORO		
MAYA Engineering S.r.l.				MAYA Engineering S.r.l.		
Via Maresca 10/A - 71013 Foggia (FG) - Italy				Via Maresca 10/A - 71013 Foggia (FG) - Italy		
Tel: +39 0881 919724 - C.F. 04549040704				Tel: +39 0881 919724 - C.F. 04549040704		
SPAZIO RISERVATO AGLI ENTI				RICHIEDENTE		