

LEGENDA

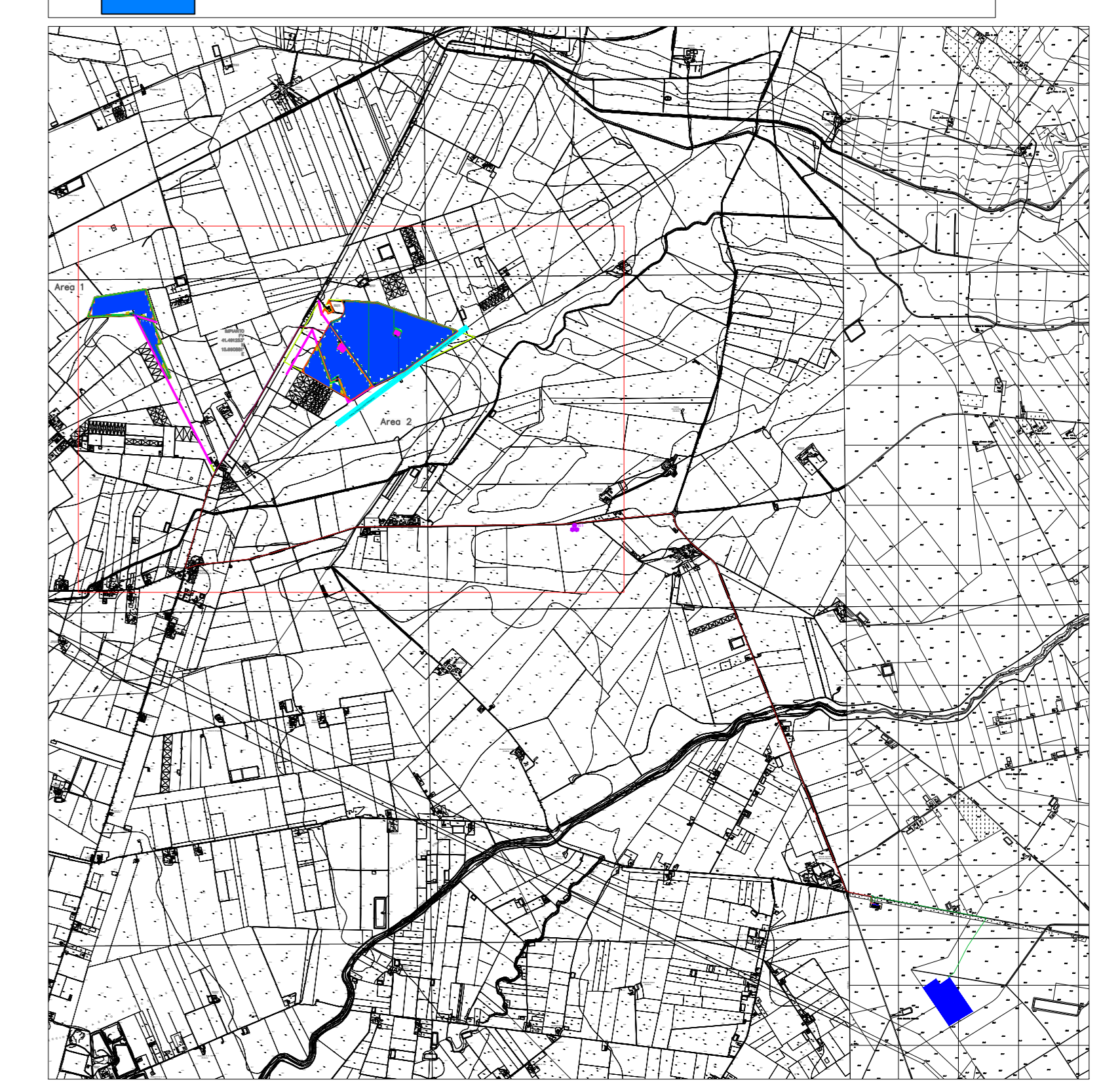
- IMPIANTO AGROFOTVOLTAICO
- CAVIDOTTO MT LINEA 1
- SITI DI EPOCA PREISTORICA
- SITI PLURISTRATIFICATI
- SITI DI EPOCA PROTOSTORICA
- SITI DI EPOCA DAUNA
- SITI DI EPOCA ROMANA
- SITI DI EPOCA MEDIEVALE
- SITI DI EPOCA NON DETERMINABILE
- AREE ARCHEOLOGICHE VINCOLATE
- VIABILITA' ANTICA
- TRATTURI

Fasce del rischio relativo

- Rischio alto
- Rischio medio - alto
- Rischio medio
- Rischio basso
- Rischio molto - basso

Grado di potenziale archeologico

0	6
1	7
2	8
3	9
4	10
5	



COMUNE DI
FOGGIA E MANFREDONIA

PROGETTO
Progetto relativo alla costruzione ed esercizio di un impianto agrivoltaico con accumulo e relative opere di connessione alla rete elettrica nazionale da realizzarsi in agro di Foggia e Manfredonia (FG), denominato "Tavernola" e avente potenza moduli pari a 49,66 MWp, potenza massima A.C. 45 MW, accumulo pari a 10 MW e potenza totale in immissione pari a 55 MW

ELABORATO
LAYOUT PRELIMINARE SU BASE CTR

LIV. PROJ.		TIPO DOC.		COD. DOC.		CODICE PROGETTO		CODICE ELABORATO		DATA		SCALA	
PD	01	EG		IT0PW004.071024		IT0PW004.PD.01.EG.VIA2_2.RIA1		06/2022		1:5.000			
REV.		DATA		AUTORE		REVISIONE		RISORZIONE		VERIFICATO		APPROVATO	
1,0	06/2022			MAYA		Carta del rischio e del potenziale archeologico 1/3				IVC			

PROGETTAZIONE	GRUPPO DI LAVORO
Maya Engineering S.r.l. Via Massimo D'Azeglio 2, 70017 - Polignano (BA) T. +39 080 882795 - E. info@maye-eng.com C.F. e P.IVA 08365860724	Bullo D'Amelio Nicola Gaspari

SPAZIO RISERVATO AGLI ENTI	RICHIEDENTE
	Ambra Solare S.r.l.