



**SCHEDE RECETTORI**  
**ALLEGATO RELAZIONE CEM**

Codifica  
**AMER-23110-PTO-DOC 03-B**

Rev. 01  
del 15/06/2022

Pagina 1 di 29

Richiesta di connessione per un impianto di generazione di energia elettrica da fonte rinnovabile (fotovoltaico) da 50 MW.

Codice Pratica: 201900443- Comune di Castellana Sicula (PA)

Richiesta di connessione per un impianto di generazione di energia elettrica da fonte rinnovabile (eolico) da 29,4 MW.

Codice Pratica: 201900440- Comune di Polizzi Generosa (PA)

**SCHEDE RECETTORI**  
**RELAZIONE CEM ALL.B**  
**POTENZIAMENTO ELETTRODOTTO AT 150 kV**  
**“CALTANISSETTA - CARACOLI”**

**ALLEGATO AL PIANO TECNICO DELLE OPERE - Progettazione Definitiva**

**TRATTA “CALTAVUTURO-CALTANISSETTA”**

**ALLEGATO AL PIANO TECNICO DELLE OPERE - Progettazione Definitiva**

***Storia delle revisioni***

Rev. 01	del 15-06-2022	Integrazioni e modifiche a seguito note Terna Marzo 2022
Rev. 00	del 28-07-2021	Prima emissione

***Uso Pubblico***

Elaborato		Verificato		Approvato
M. Manfro		BiProject Srl		Amer Srl

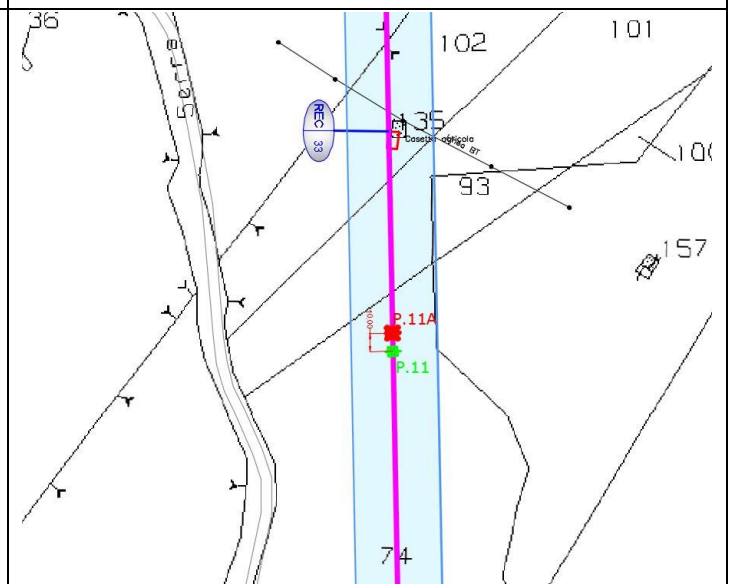
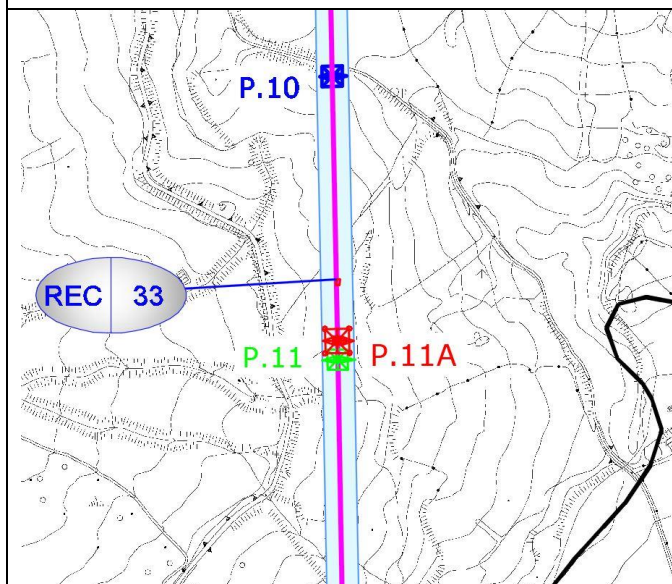
### RECETTORE N.33

ID STRUTTURA		REC-33
COORDINATE WGS84-33N	X	405376.01
	Y	4177783.82
Campata ELETTRODOTTO		P.10 – P.11A
COMUNE		Caltavuturo
FOGLIO		38
PARTICELLA		135
PRESENTE SU	CTR	Si
	CATASTALE	Si
	IN SITU	Si
CLASSE di VISURA		C/2
TIPOLOGIA ACCERTATA		Casetta agricola
FUORI ASSE	[m]	In asse
QUOTA ALTIMETRICA	[m.s.m]	900.33
ALTEZZA STRUTTURA	[m]	4.29
INDUZIONE MAGNETICA (B)	[ $\mu$ T]	2.80

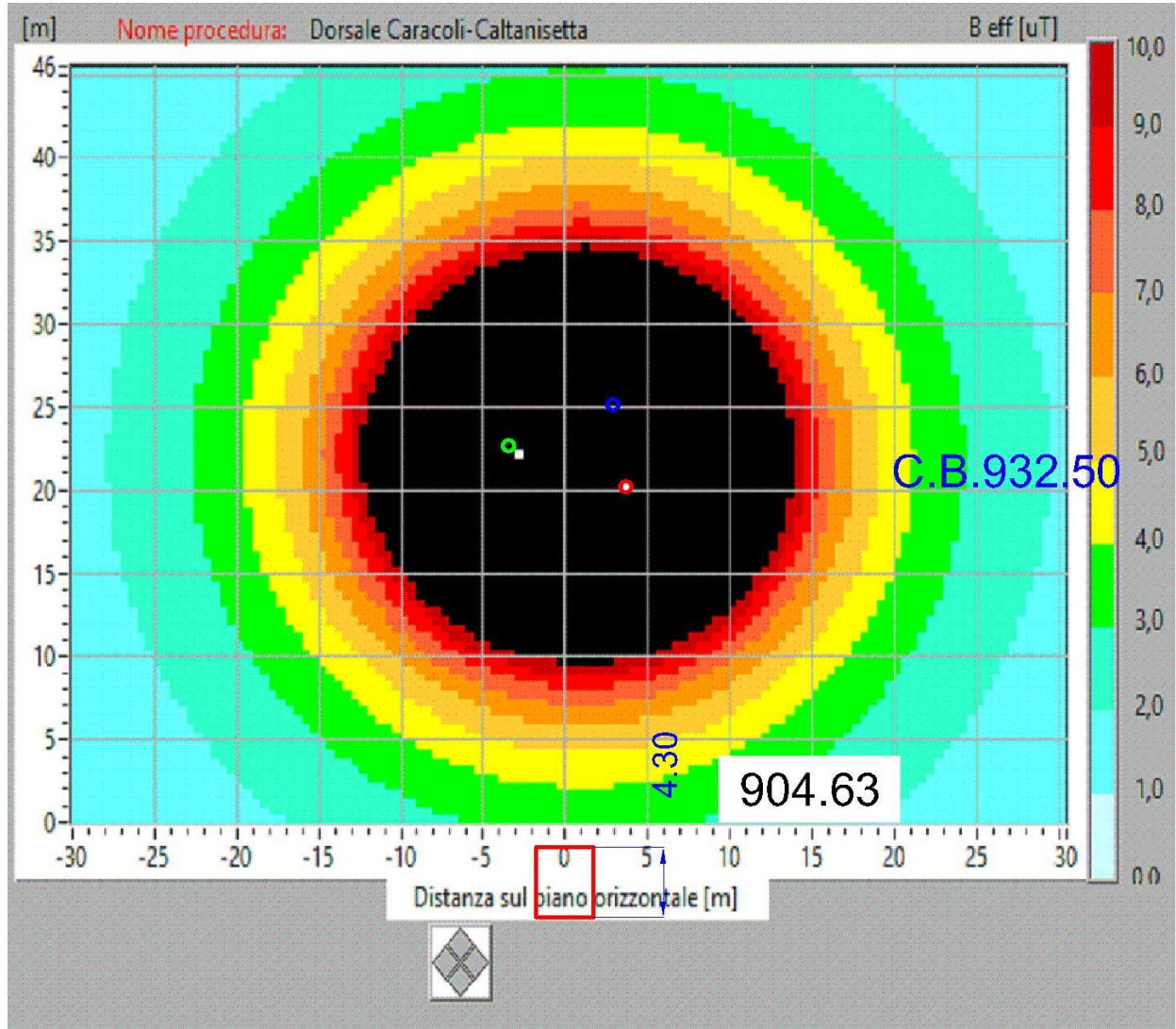


CTR

CATASTALE



SEZIONE RECETTORE 33 - CORRENTE 1135A



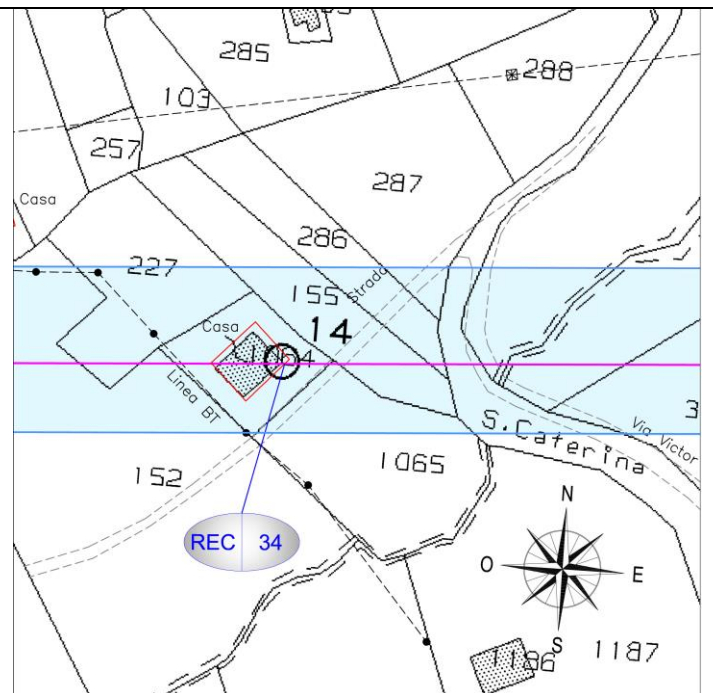
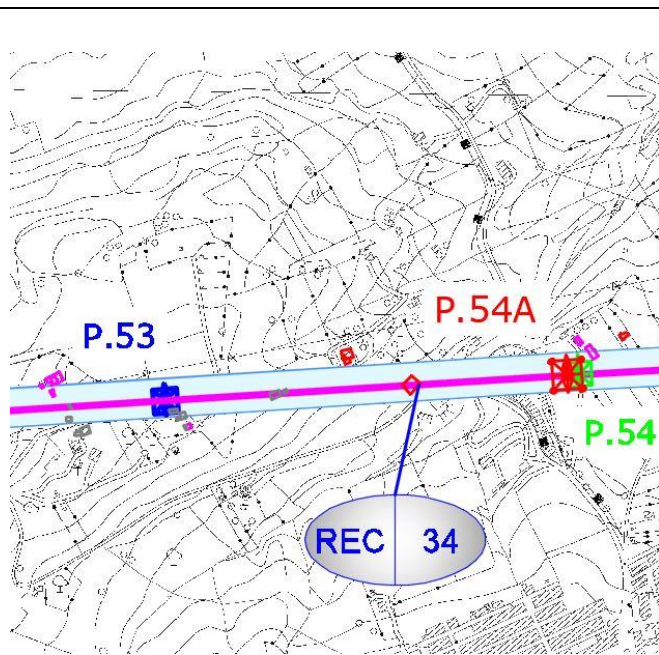
### RECELTTORE N.34

ID STRUTTURA		REC-34
COORDINATE WGS84-33N	X	414312.79
	Y	4161393.15
Campata ELETTRODOTTO		P.53 – P.54A
COMUNE		S. Caterina Villarmosa
FOGLIO		33
PARTICELLA		1064
PRESENTE SU	CTR	Si
	CATASTALE	Si
	IN SITU	Si
CLASSE di VISURA		A/2
TIPOLOGIA ACCERTATA		Casa
FUORI ASSE	[m]	In asse
QUOTA ALTIMETRICA	[m.s.m]	557.28
ALTEZZA STRUTTURA	[m]	4.91
INDUZIONE MAGNETICA (B)	[ $\mu$ T]	1.20

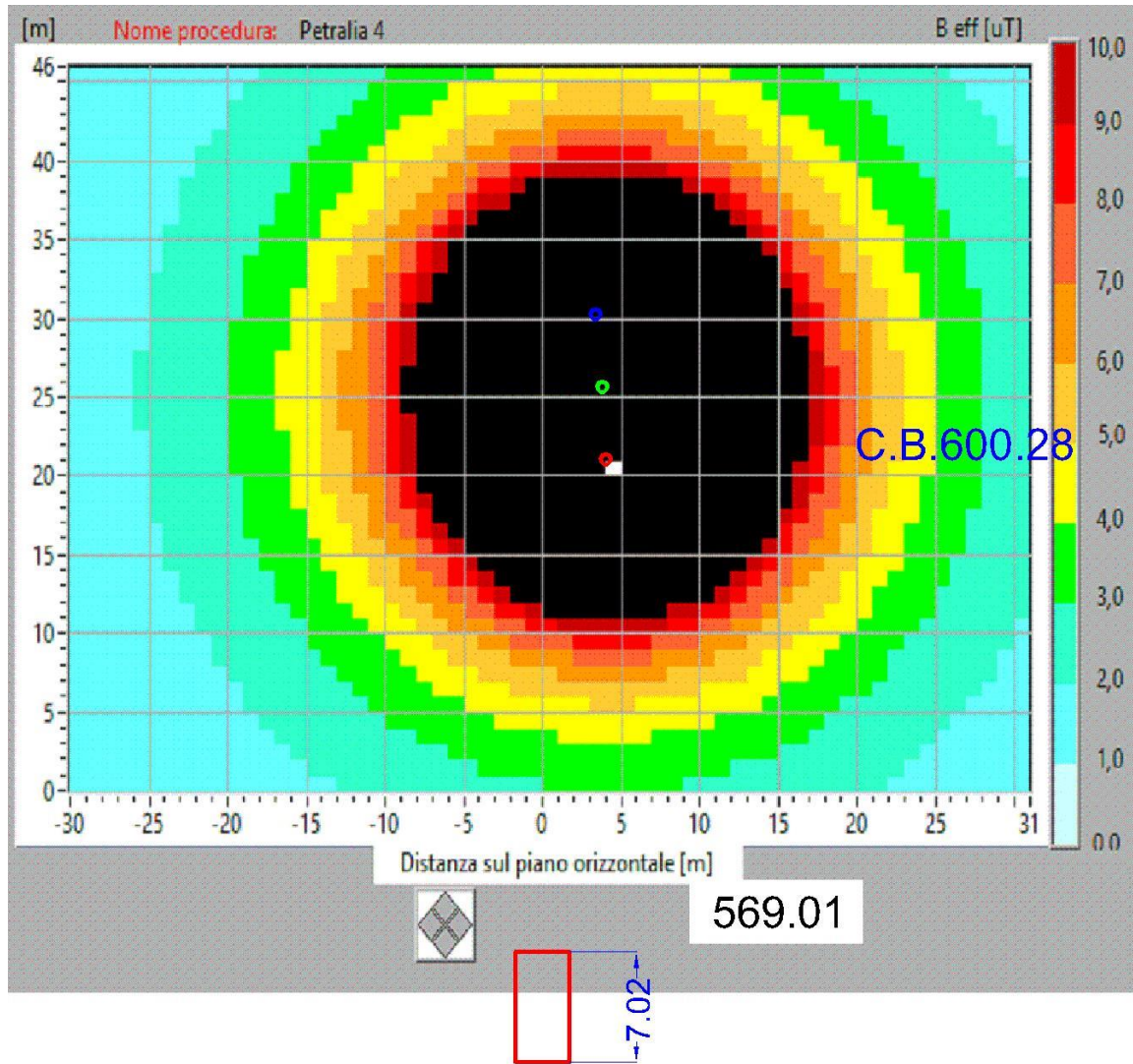


CTR

CATASTALE



SEZIONE RECETTORE 34 - CORRENTE 1135A



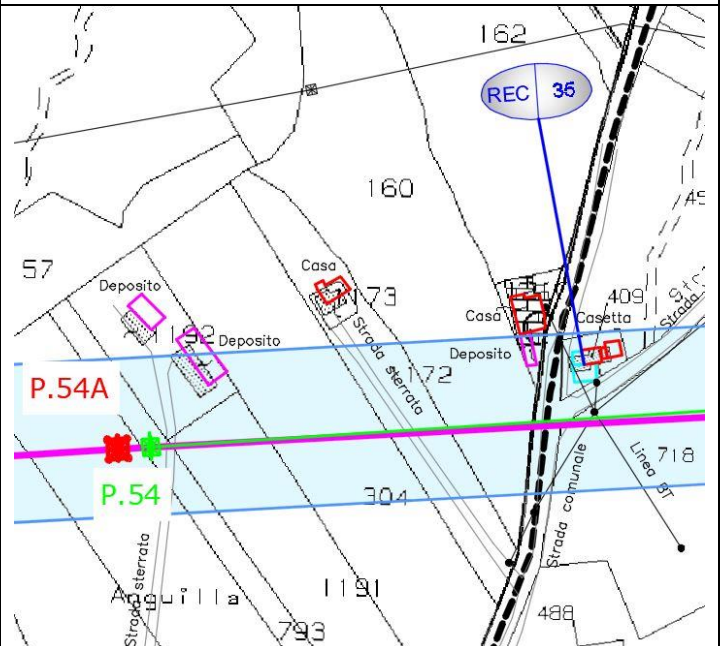
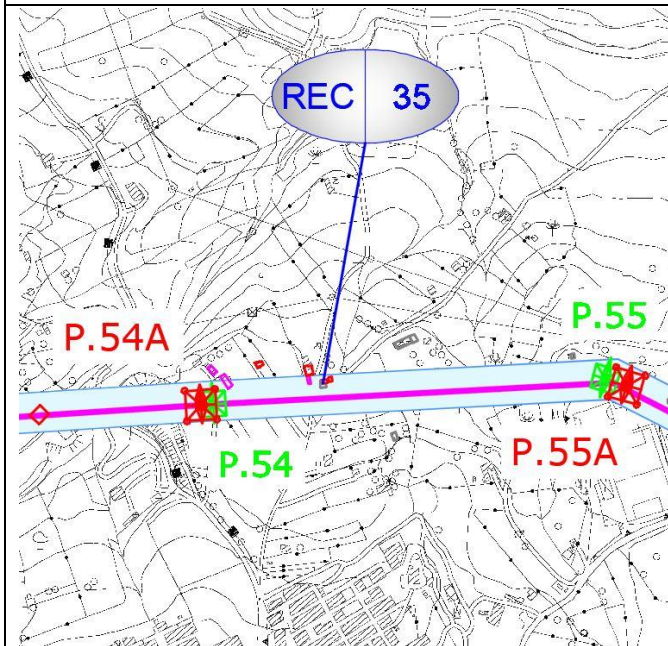
### RECETTORE N.35

ID STRUTTURA		REC-35
COORDINATE WGS84-33N	X	414642.85
	Y	4161430.91
Campata ELETTRODOTTO		P.54A – P.55A
COMUNE		S. Caterina Villarmosa
FOGLIO		34
PARTICELLA		409
PRESENTE SU	CTR	Si
	CATASTALE	Si
	IN SITU	Si
CLASSE di VISURA		A/4
TIPOLOGIA ACCERTATA		Casetta
FUORI ASSE	[m]	16.35
QUOTA ALTIMETRICA	[m.s.m]	554.28
ALTEZZA STRUTTURA	[m]	3.20
INDUZIONE MAGNETICA (B)	[ $\mu$ T]	2.00

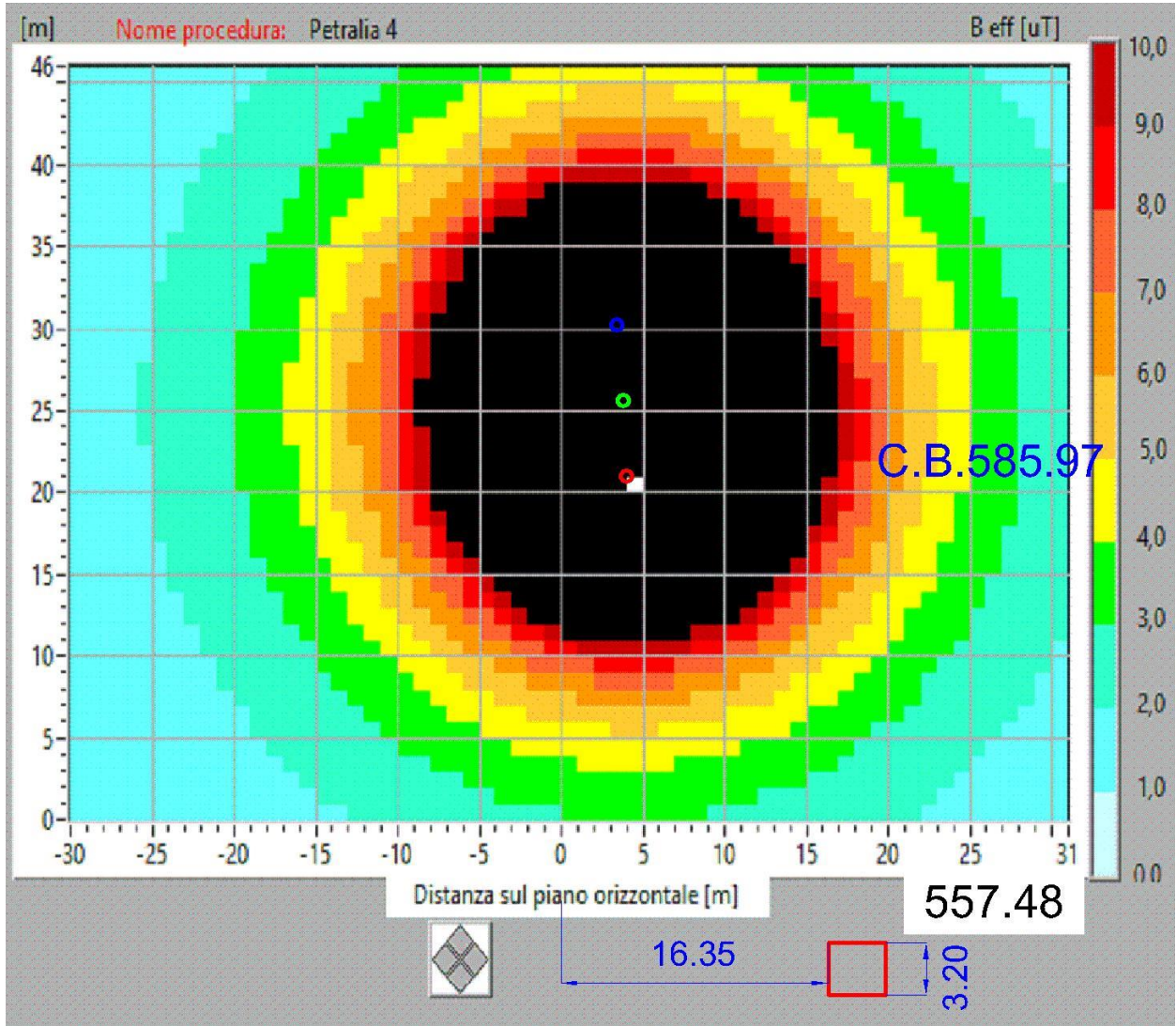


CTR

CATASTALE



SEZIONE RECETTORE 35 - CORRENTE 1135A



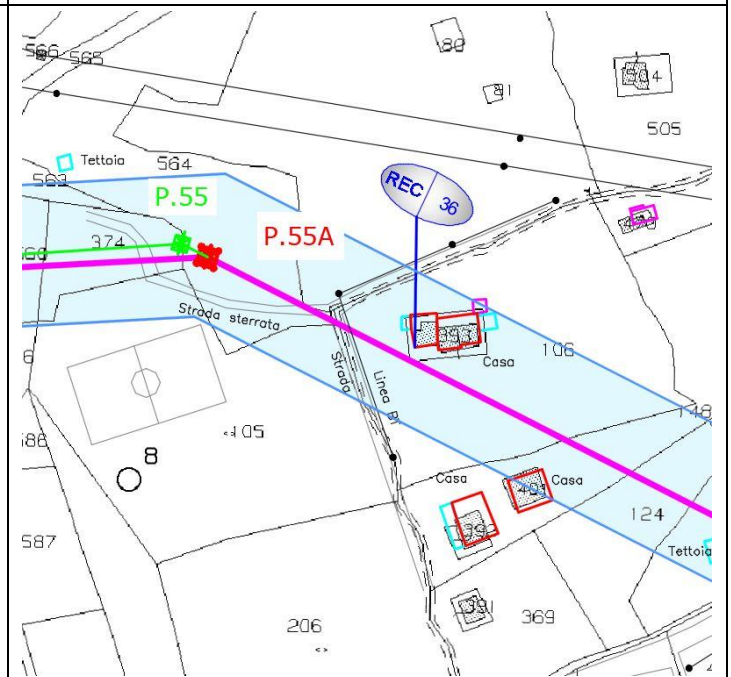
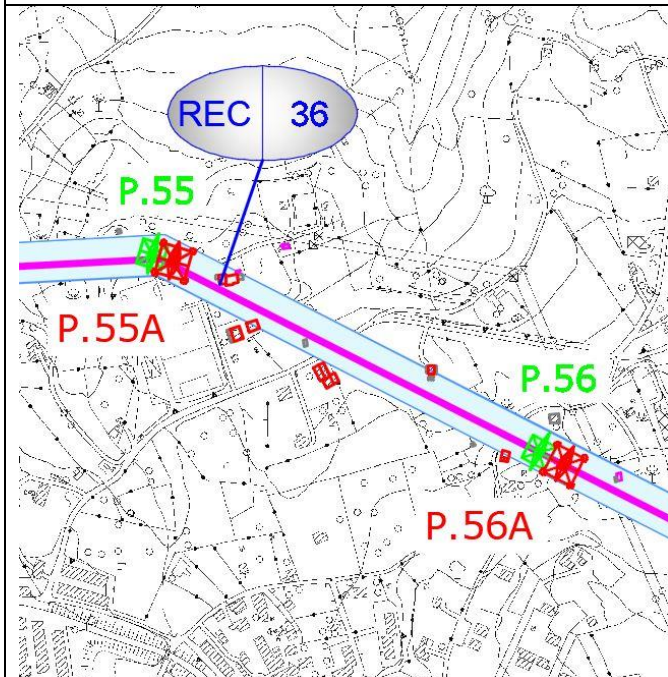
### RECELTTORE N.36

ID STRUTTURA		REC-36
COORDINATE WGS84-33N	X	415060.93
	Y	4161401.26
Campata ELETTRODOTTO		P.55A – P.56A
COMUNE		S. Caterina Villarmosa
FOGLIO		34
PARTICELLA		393
PRESENTE SU	CTR	Si
	CATASTALE	Si
	IN SITU	Si
CLASSE di VISURA		A/4
TIPOLOGIA ACCERTATA		Casa
FUORI ASSE	[m]	4.79
QUOTA ALTIMETRICA	[m.s.m]	578.51
ALTEZZA STRUTTURA	[m]	4.14
INDUZIONE MAGNETICA (B)	[ $\mu$ T]	2.40



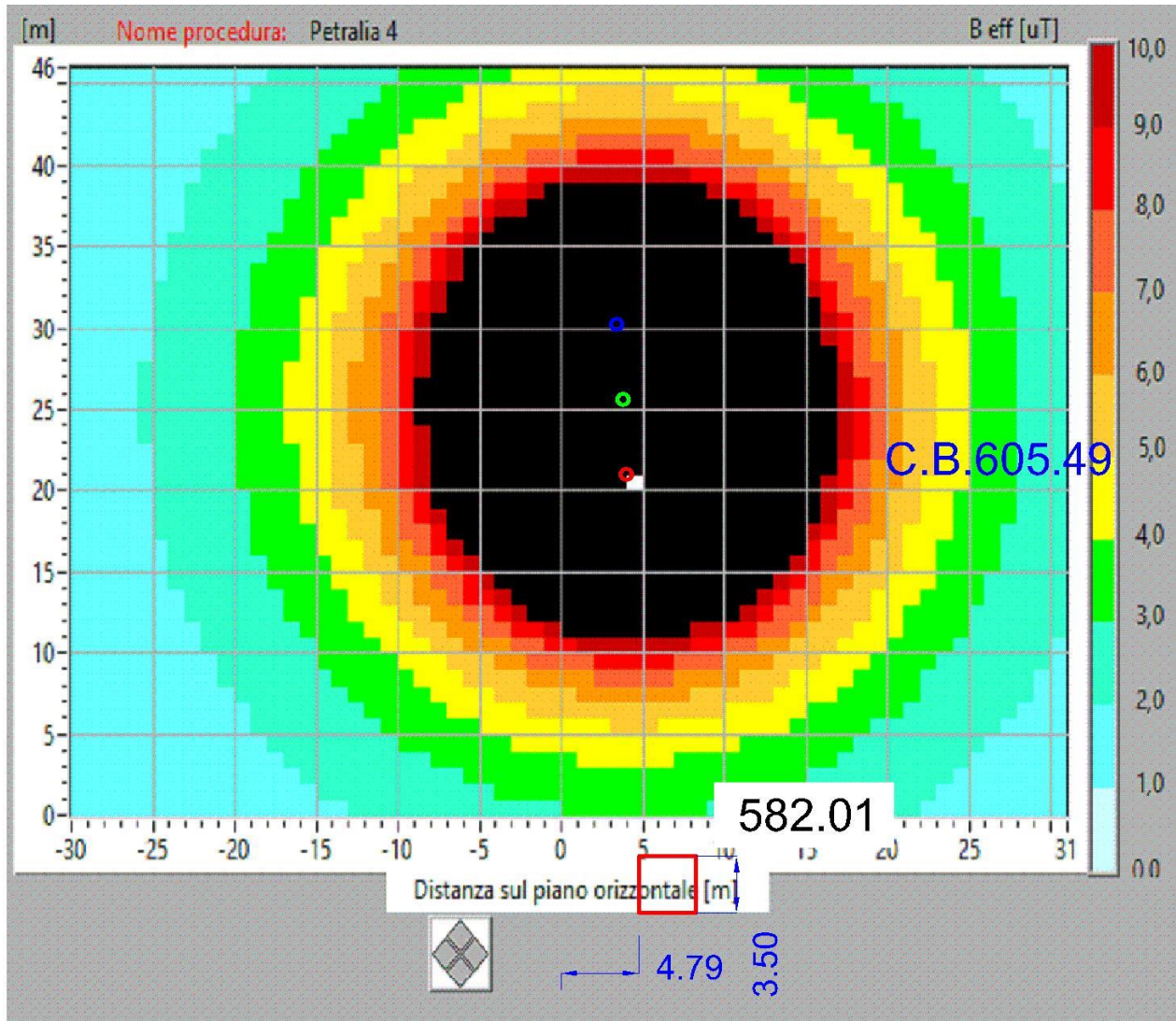
CTR

CATASTALE





SEZIONE RECETTORE 36 - CORRENTE 1135A



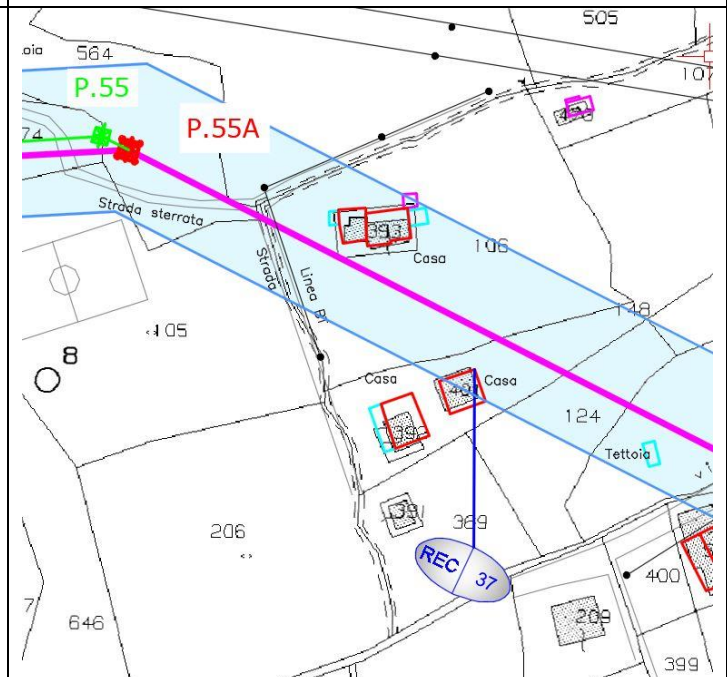
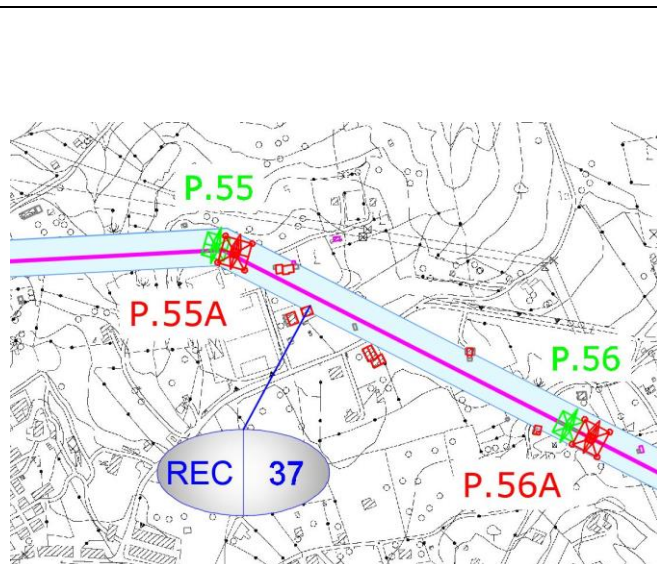
### RECETTORE N.37

ID STRUTTURA		REC-37
COORDINATE WGS84-33N	X	415104.19
	Y	4161359.64
Campata ELETTRODOTTO		P.55A – P.56A
COMUNE		S. Caterina Villarmosa
FOGLIO		34
PARTICELLA		401
PRESENTE SU	CTR	Si
	CATASTALE	Si
	IN SITU	Si
CLASSE di VISURA		A/3
TIPOLOGIA ACCERTATA		Casa
FUORI ASSE	[m]	12.57
QUOTA ALTIMETRICA	[m.s.m]	573.53
ALTEZZA STRUTTURA	[m]	6.18
INDUZIONE MAGNETICA (B)	[ $\mu$ T]	1.80

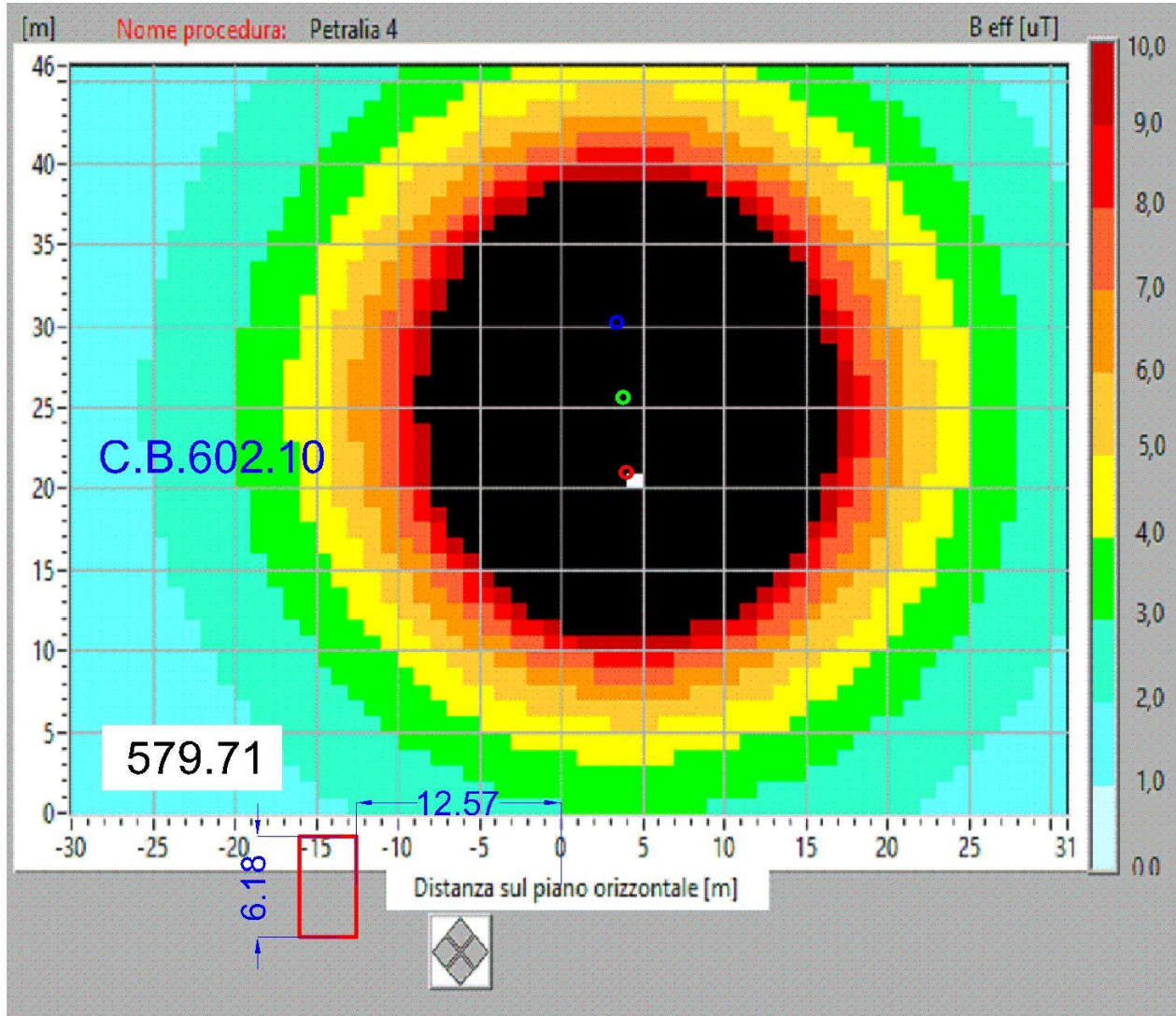


CTR

CATASTALE



SEZIONE RECETTORE 37 - CORRENTE 1135A



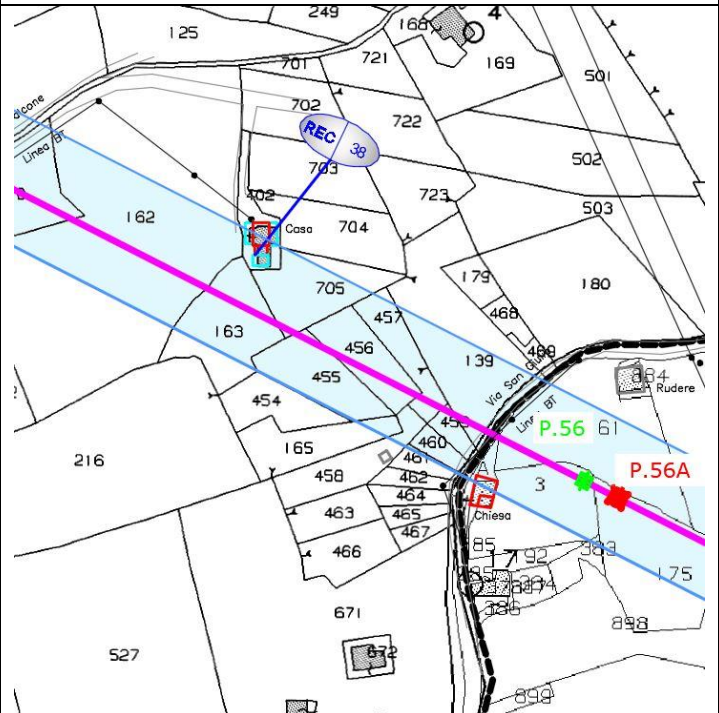
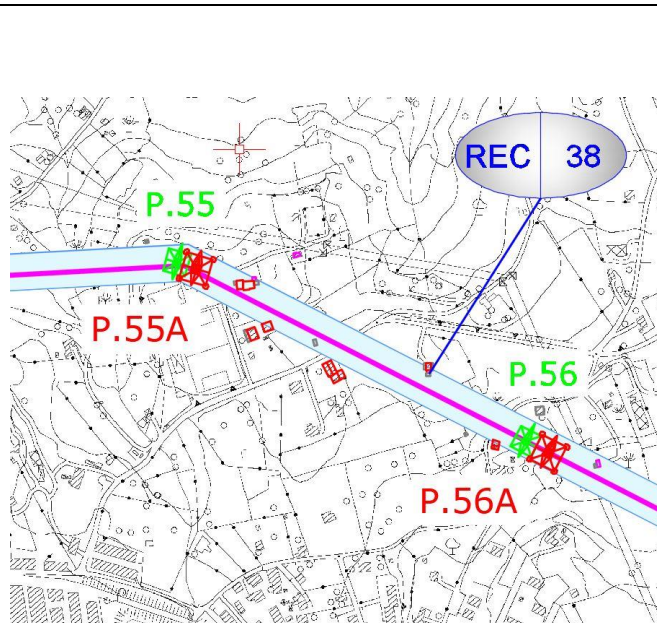
## RECELTTORE N.38

ID STRUTTURA		REC-38
COORDINATE WGS84-33N	X	415309.15
	Y	4161291.71
Campata ELETTRODOTTO		P.55A – P.56A
COMUNE		S. Caterina Villarmosa
FOGLIO		34
PARTICELLA		402
PRESENTE SU	CTR	Si
	CATASTALE	Si
	IN SITU	Si
CLASSE di VISURA		C/2
TIPOLOGIA ACCERTATA		Casa
FUORI ASSE	[m]	20.26
QUOTA ALTIMETRICA	[m.s.m]	573.33
ALTEZZA STRUTTURA	[m]	2.46
INDUZIONE MAGNETICA (B)	[ $\mu$ T]	0.30

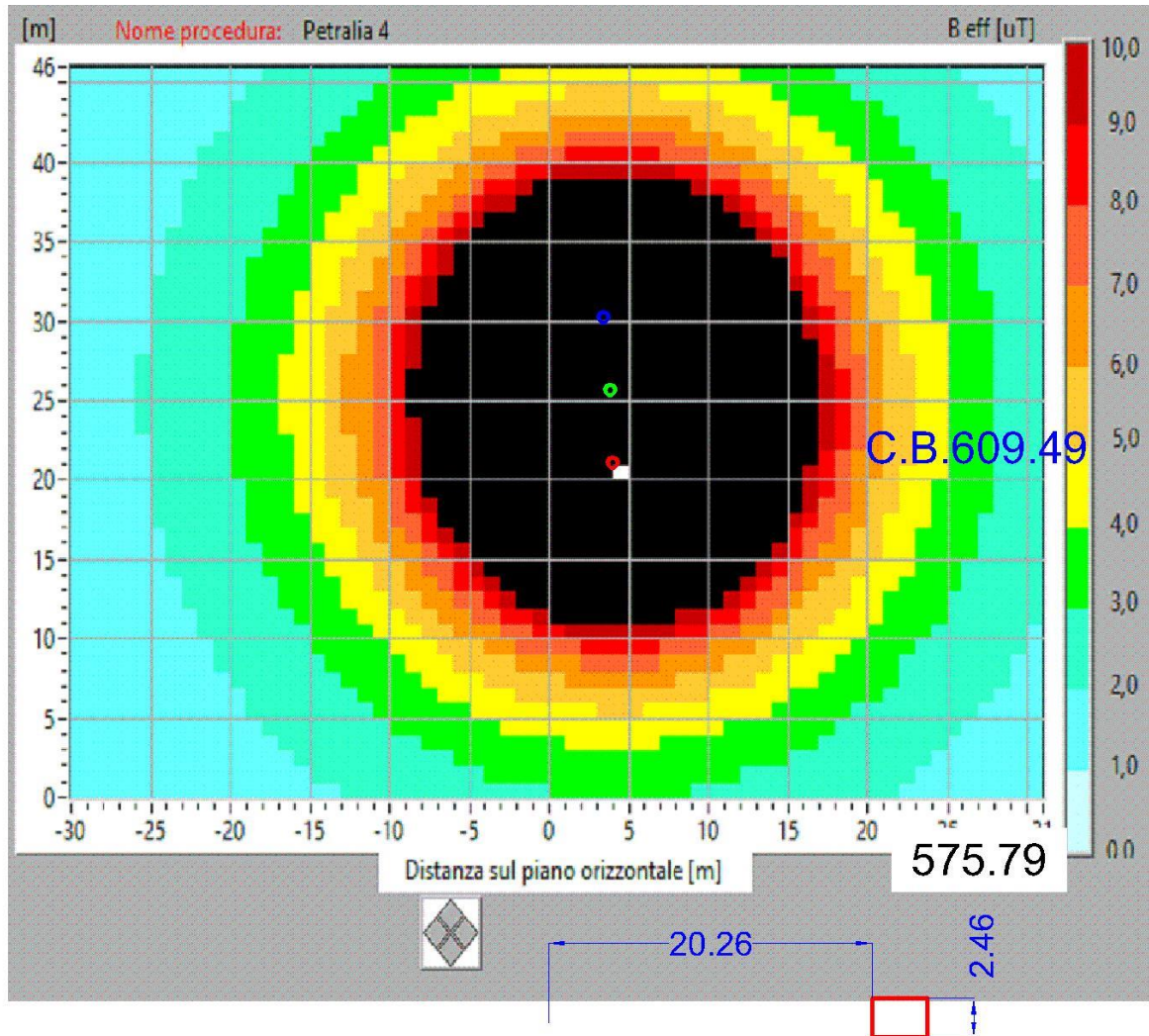


CTR

CATASTALE



SEZIONE RECETTORE 38 - CORRENTE 1135A



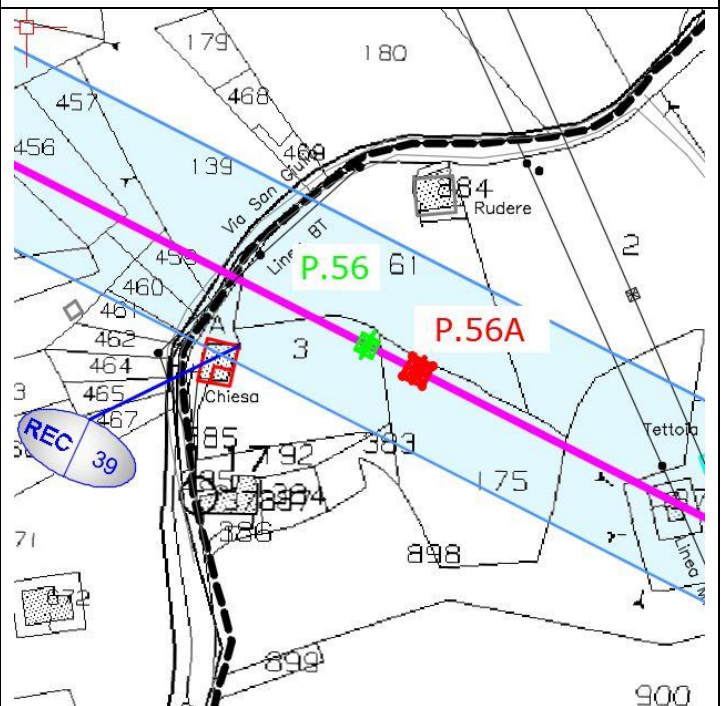
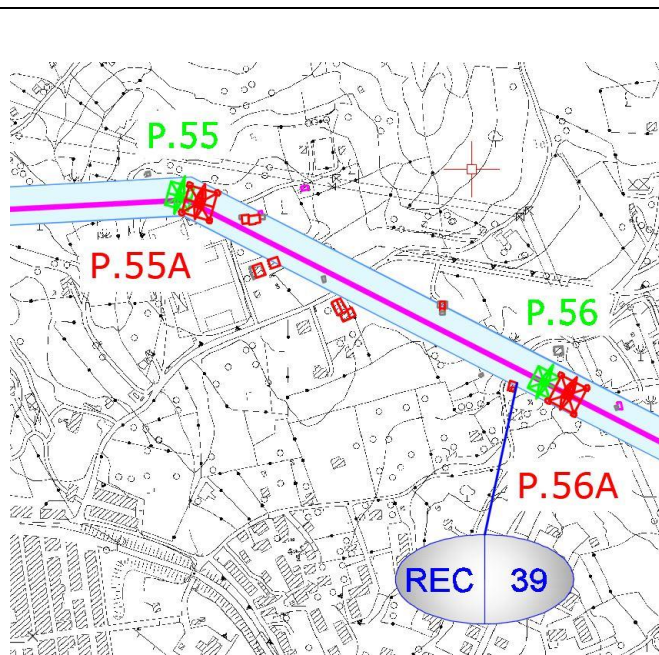
## RECETTORE N.39

ID STRUTTURA		REC-39
COORDINATE WGS84-33N	X	415405.00
	Y	4161202.16
Campata ELETTRODOTTO		P.55A – P.56A
COMUNE		S. Caterina Villarmosa
FOGLIO		34
PARTICELLA		A
PRESENTE SU	CTR	Si
	CATASTALE	Si
	IN SITU	Si
CLASSE di VISURA		E/7
TIPOLOGIA ACCERTATA		Chiesa
FUORI ASSE	[m]	15.83
QUOTA ALTIMETRICA	[m.s.m]	601.19
ALTEZZA STRUTTURA	[m]	5.01
INDUZIONE MAGNETICA (B)	[ $\mu$ T]	1.50

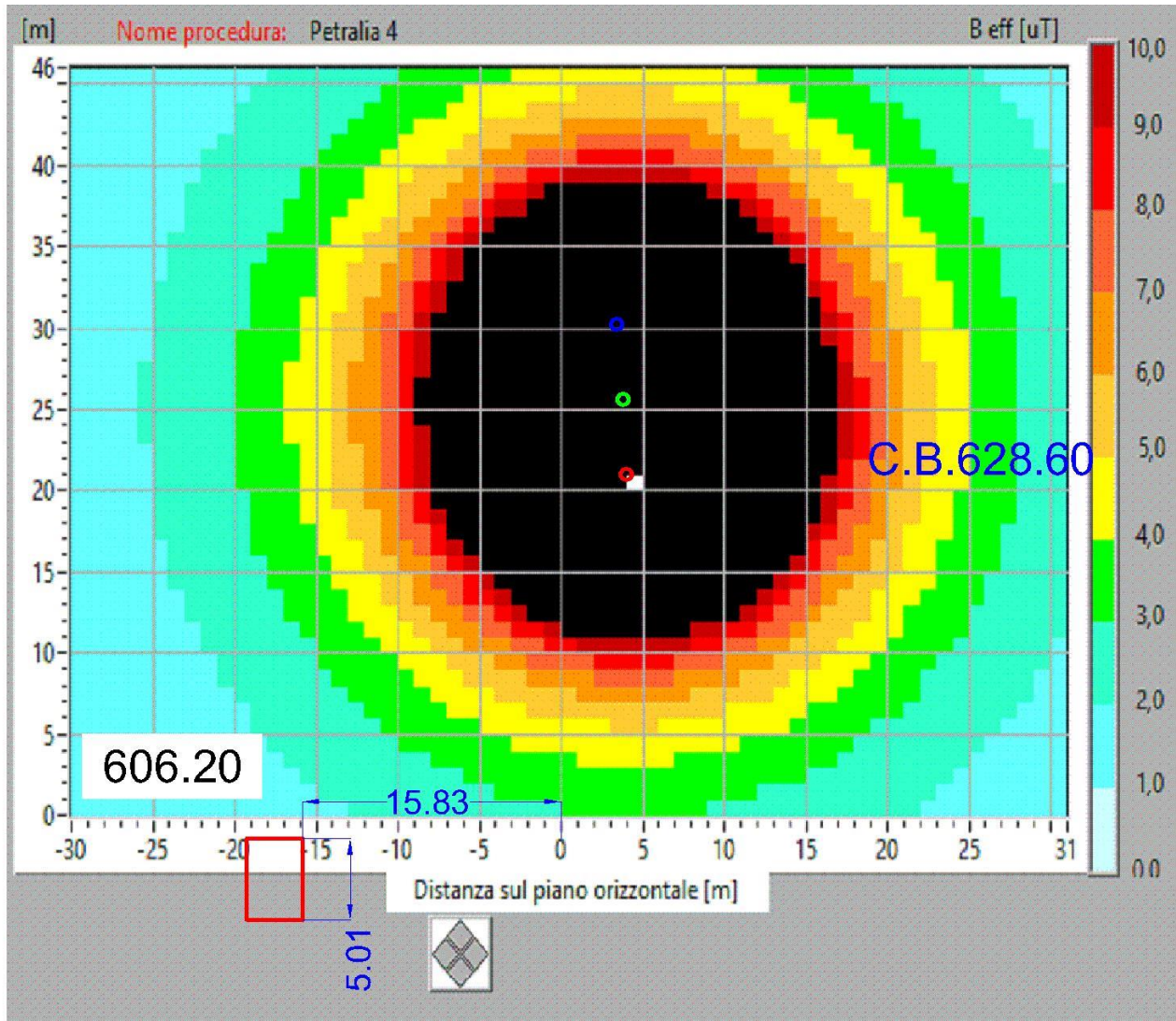


CTR

CATASTALE



SEZIONE RECETTORE 39 - CORRENTE 1135A



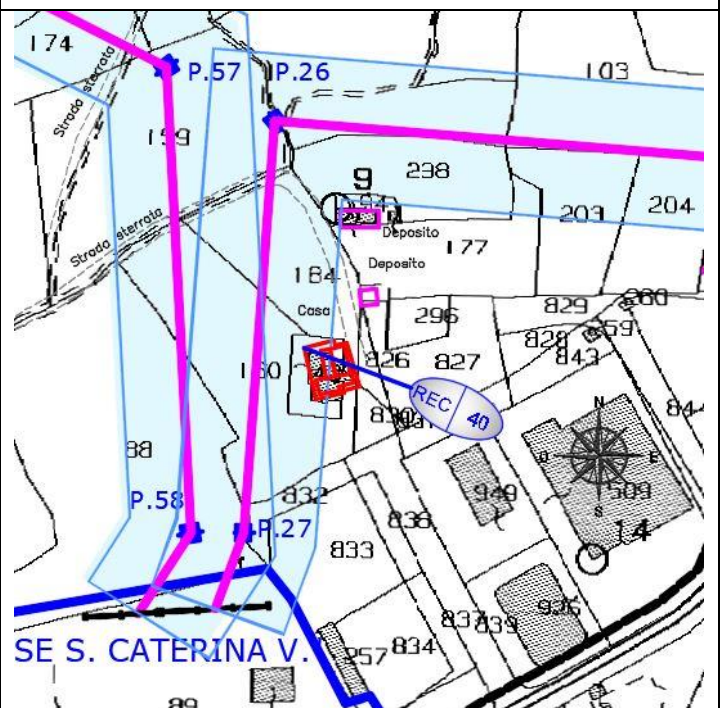
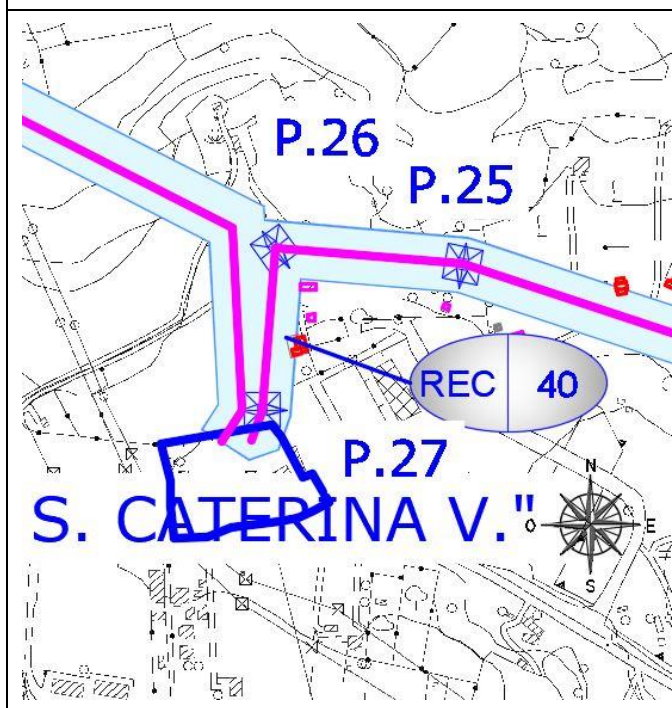
## RECETTORE N.40

ID STRUTTURA		REC-40
COORDINATE WGS84-33N	X	415802.01
	Y	4160946.28
Campata ELETTRODOTTO		P.27 – P.26
COMUNE		S. Caterina Villarmosa
FOGLIO		35
PARTICELLA		433
PRESENTE SU	CTR	Si
	CATASTALE	Si
	IN SITU	Si
CLASSE di VISURA		A/3
TIPOLOGIA ACCERTATA		Casa
FUORI ASSE	[m]	22.52
QUOTA ALTIMETRICA	[m.s.m]	652.75
ALTEZZA STRUTTURA	[m]	5.40
INDUZIONE MAGNETICA (B)	[ $\mu$ T]	2.90



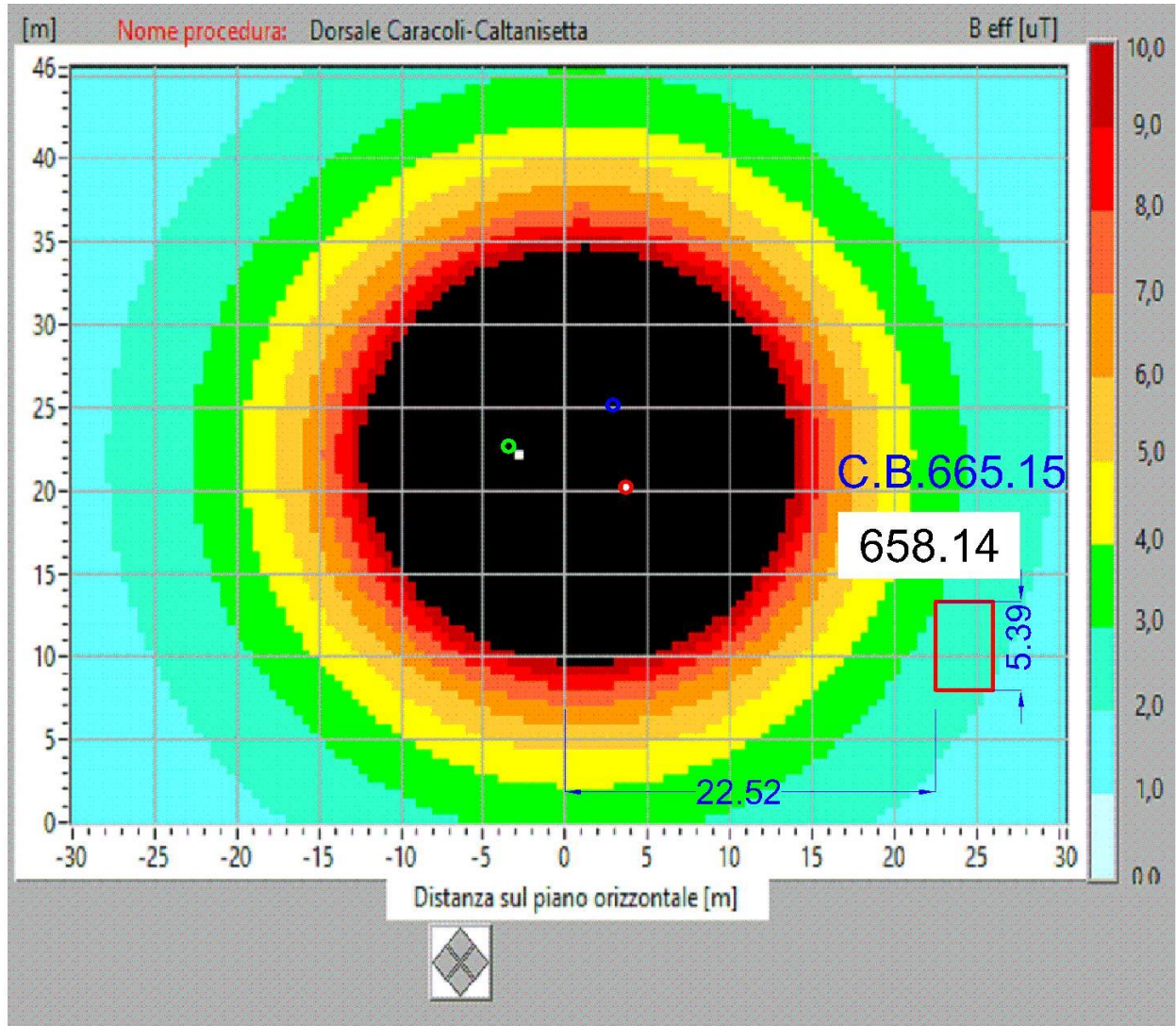
CTR

CATASTALE





SEZIONE RECETTORE 40 - CORRENTE 1135A



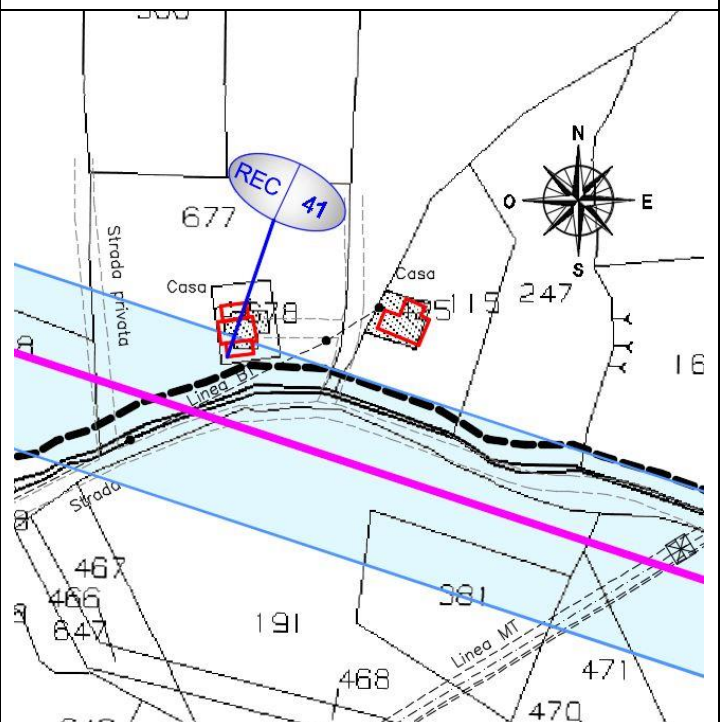
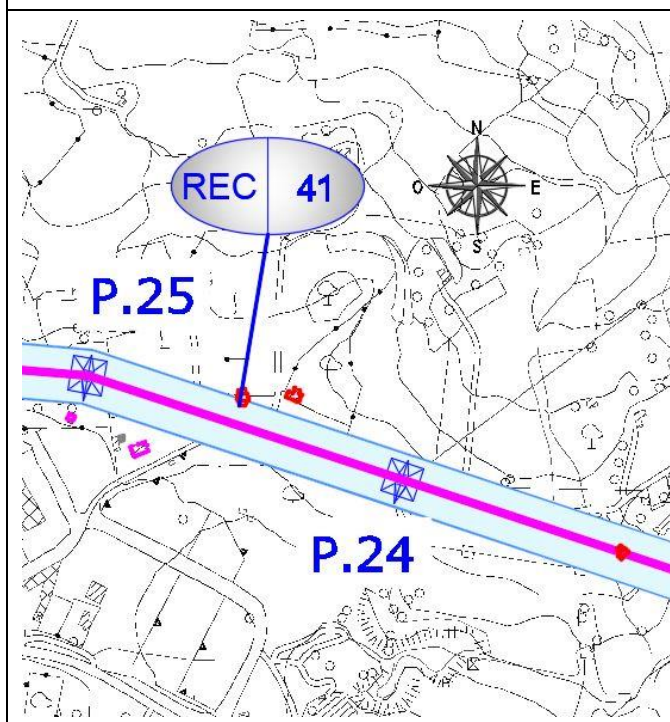
### RECETTORE N.41

ID STRUTTURA		REC-41
COORDINATE WGS84-33N	X	416086.01
	Y	4160982.89
Campata ELETTRODOTTO		P.25 – P.24
COMUNE		S. Caterina Villarmosa
FOGLIO		35
PARTICELLA		678
PRESENTE SU	CTR	Si
	CATASTALE	Si
	IN SITU	Si
CLASSE di VISURA		A/3
TIPOLOGIA ACCERTATA		Casa
FUORI ASSE	[m]	16.73
QUOTA ALTIMETRICA	[m.s.m]	637.71
ALTEZZA STRUTTURA	[m]	4.37
INDUZIONE MAGNETICA (B)	[ $\mu$ T]	2.70

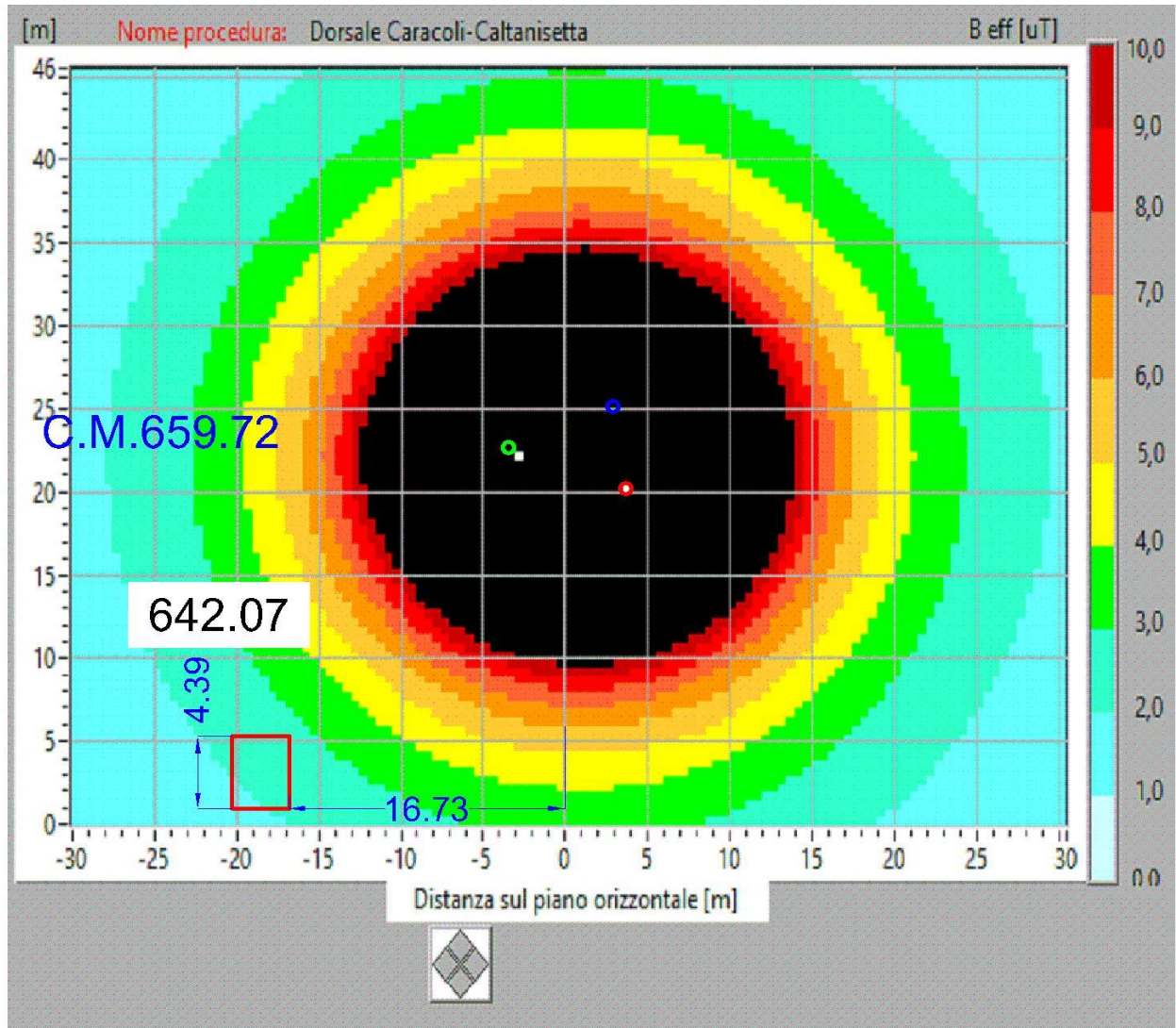


CTR

CATASTALE



SEZIONE RECETTORE 41 - CORRENTE 1135A



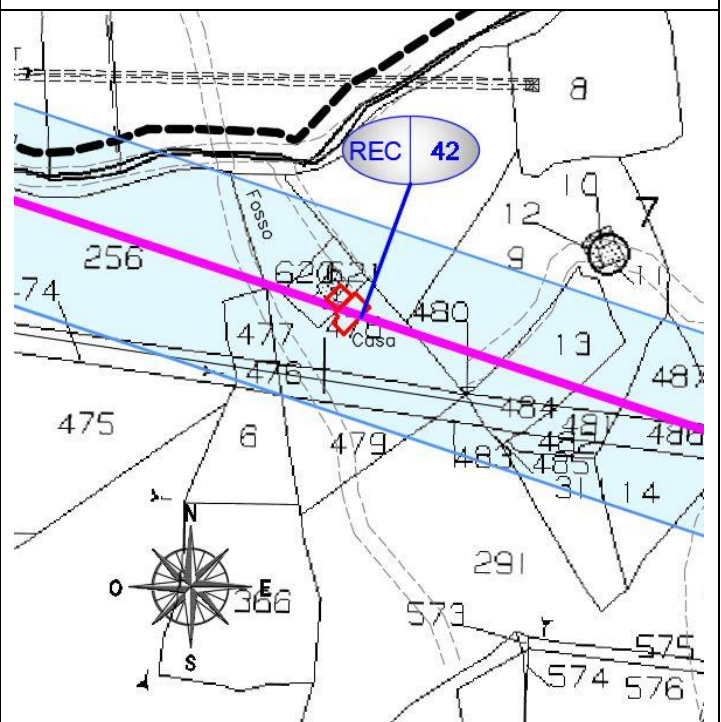
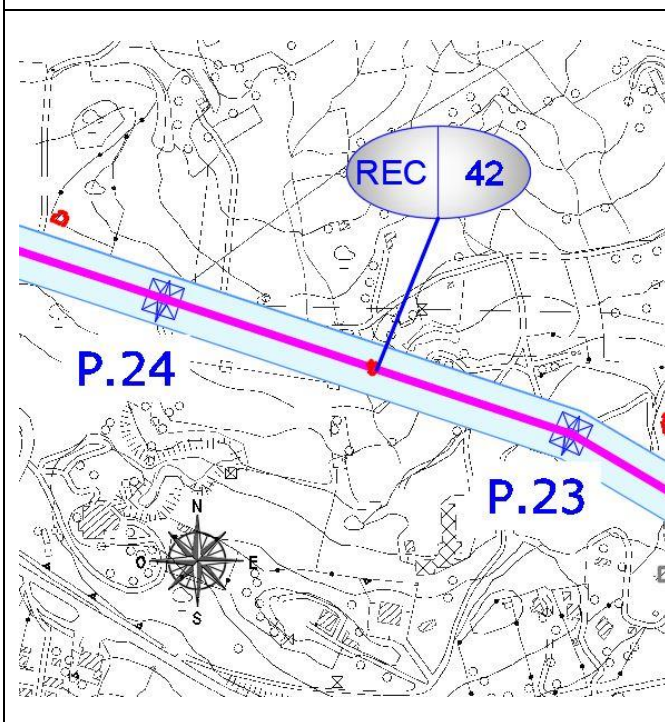
## RECETTORE N.42

ID STRUTTURA		REC-42
COORDINATE WGS84-33N	X	416422.74
	Y	4160853.97
Campata ELETTRODOTTO		P.24 – P.23
COMUNE		S. Caterina Villarmosa
FOGLIO		55
PARTICELLA		621
PRESENTE SU	CTR	Si
	CATASTALE	Si
	IN SITU	Si
CLASSE di VISURA		A/4
TIPOLOGIA ACCERTATA		Casa
FUORI ASSE	[m]	In asse
QUOTA ALTIMETRICA	[m.s.m]	631.85
ALTEZZA STRUTTURA	[m]	3.40
INDUZIONE MAGNETICA (B)	[ $\mu$ T]	1.80

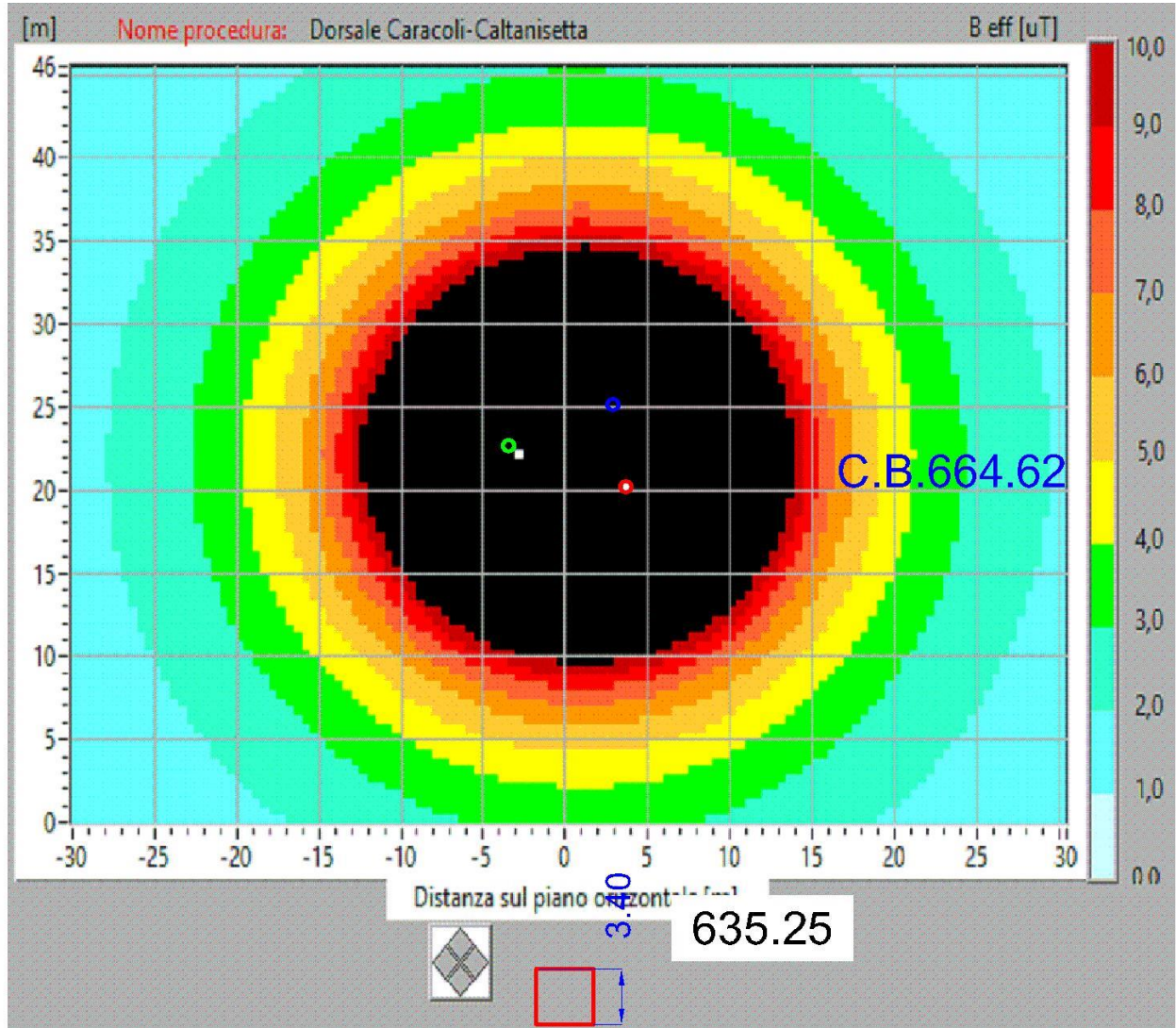


CTR

CATASTALE



SEZIONE RECETTORE 42 - CORRENTE 1135A



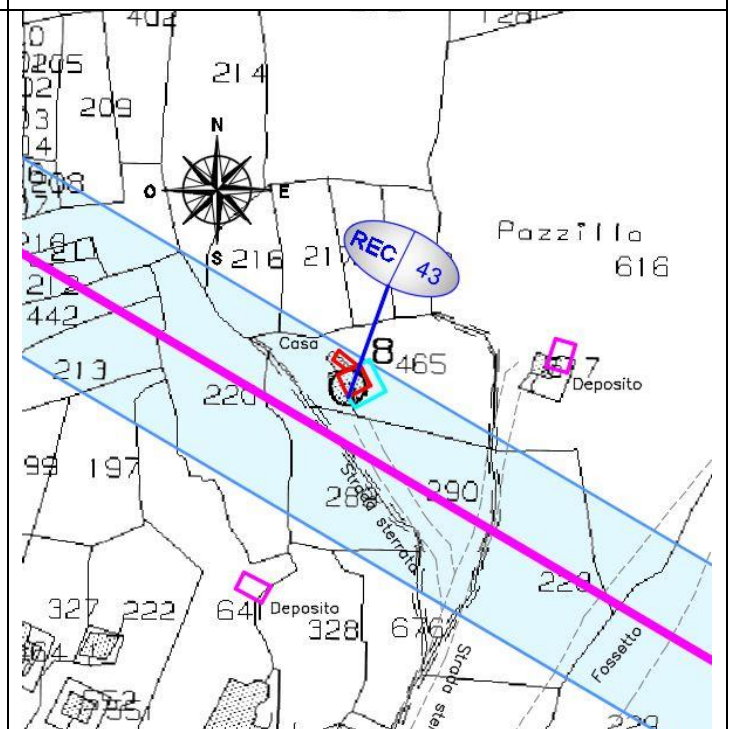
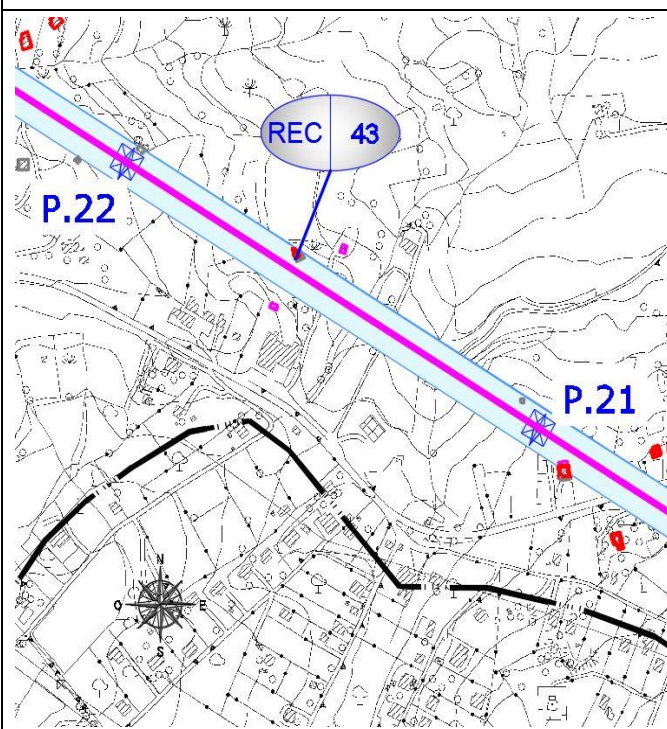
## RECETTORE N.43

ID STRUTTURA		REC-43
COORDINATE WGS84-33N	X	417016.36
	Y	4160562.40
Campata ELETTRODOTTO		P.22 – P.21
COMUNE		S. Caterina Villarmosa
FOGLIO		55
PARTICELLA		465
PRESENTE SU	CTR	Si
	CATASTALE	Si
	IN SITU	Si
CLASSE di VISURA		A/3
TIPOLOGIA ACCERTATA		Casa
FUORI ASSE	[m]	11.61
QUOTA ALTIMETRICA	[m.s.m]	624.34
ALTEZZA STRUTTURA	[m]	3.59
INDUZIONE MAGNETICA (B)	[ $\mu$ T]	1.40

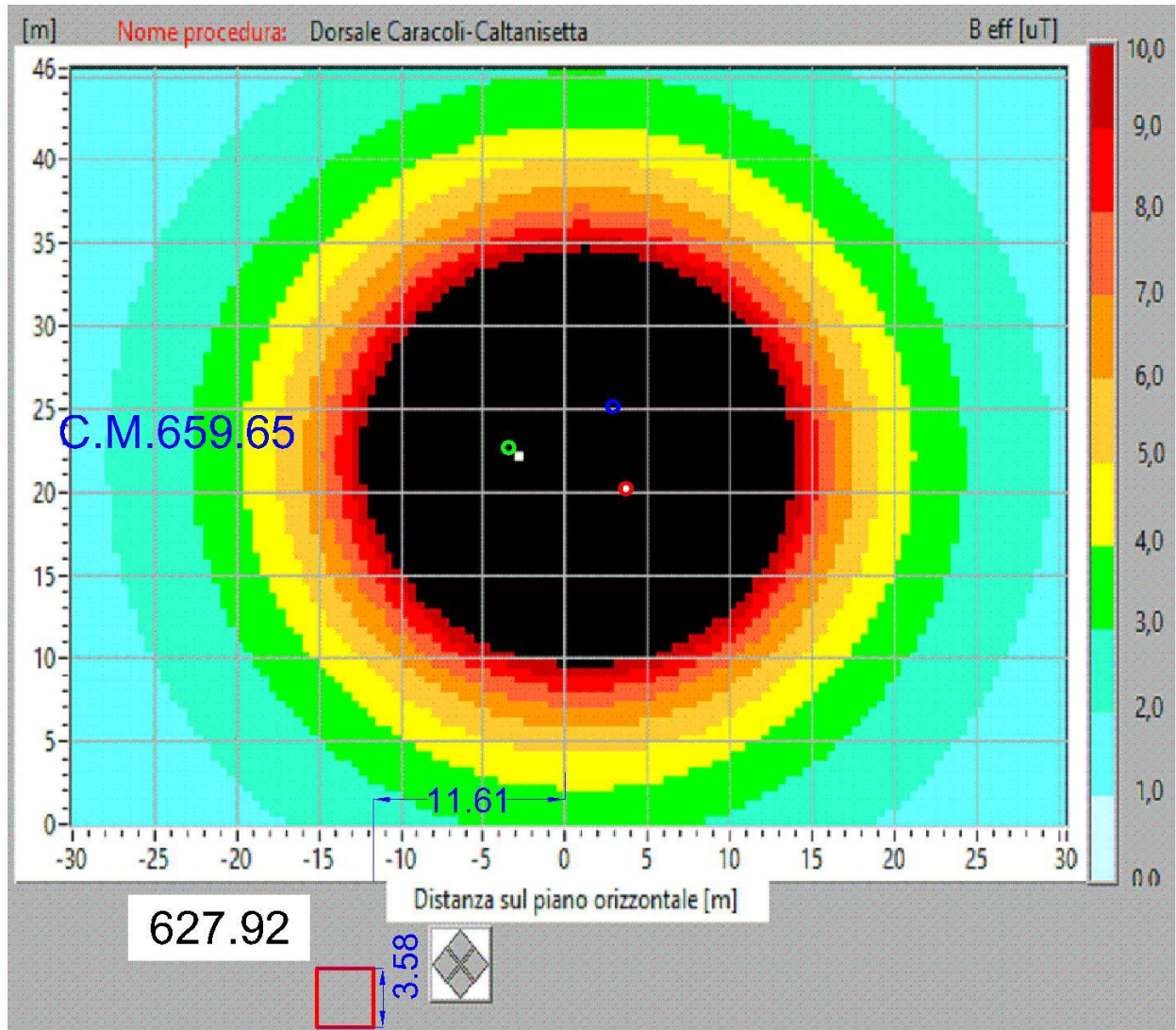


CTR

CATASTALE



SEZIONE RECETTORE 43 - CORRENTE 1135A



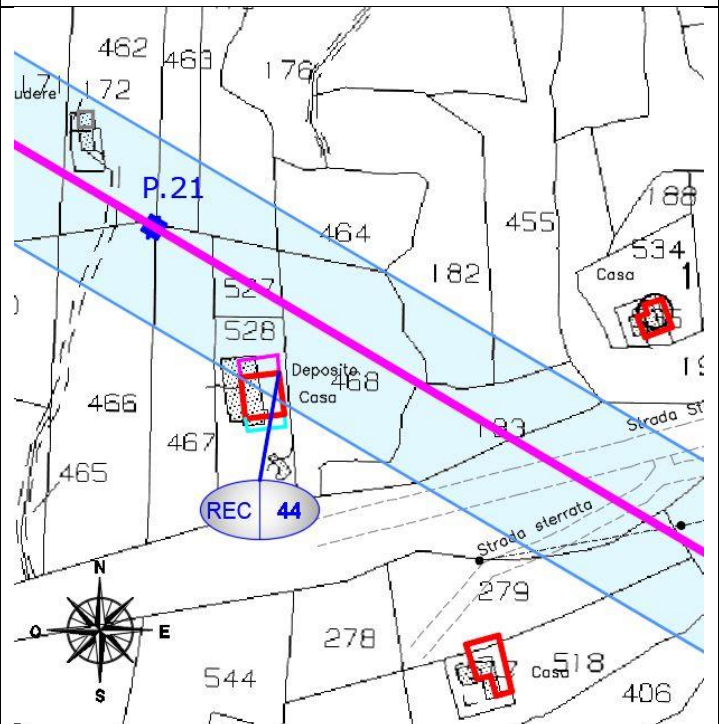
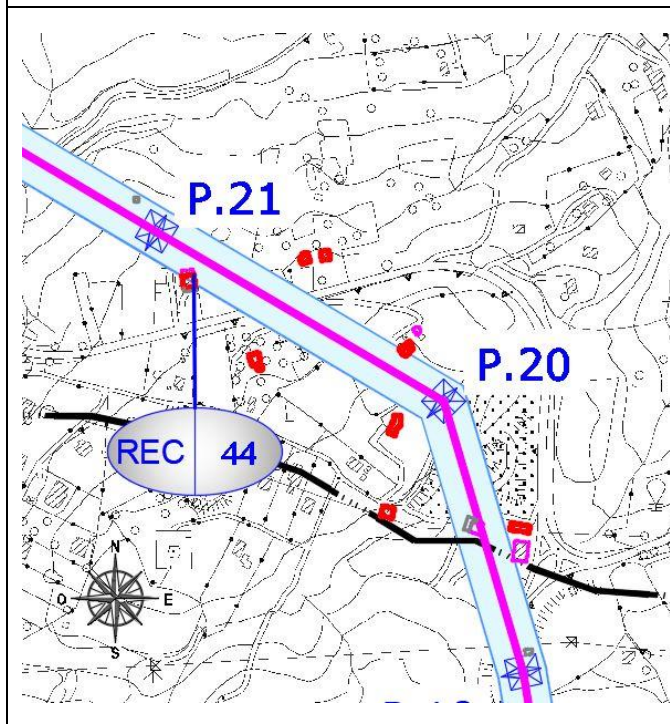
### RECETTORE N.44

ID STRUTTURA		REC-44
COORDINATE WGS84-33N	X	417346.39
	Y	4160332.98
Campata ELETTRODOTTO		P.21 – P.20
COMUNE		S. Caterina Villarmosa
FOGLIO		56
PARTICELLA		528
PRESENTE SU	CTR	Si
	CATASTALE	Si
	IN SITU	Si
CLASSE di VISURA		A/3
TIPOLOGIA ACCERTATA		Casa
FUORI ASSE	[m]	17.60
QUOTA ALTIMETRICA	[m.s.m]	665.56
ALTEZZA STRUTTURA	[m]	3.86
INDUZIONE MAGNETICA (B)	[ $\mu$ T]	2.30



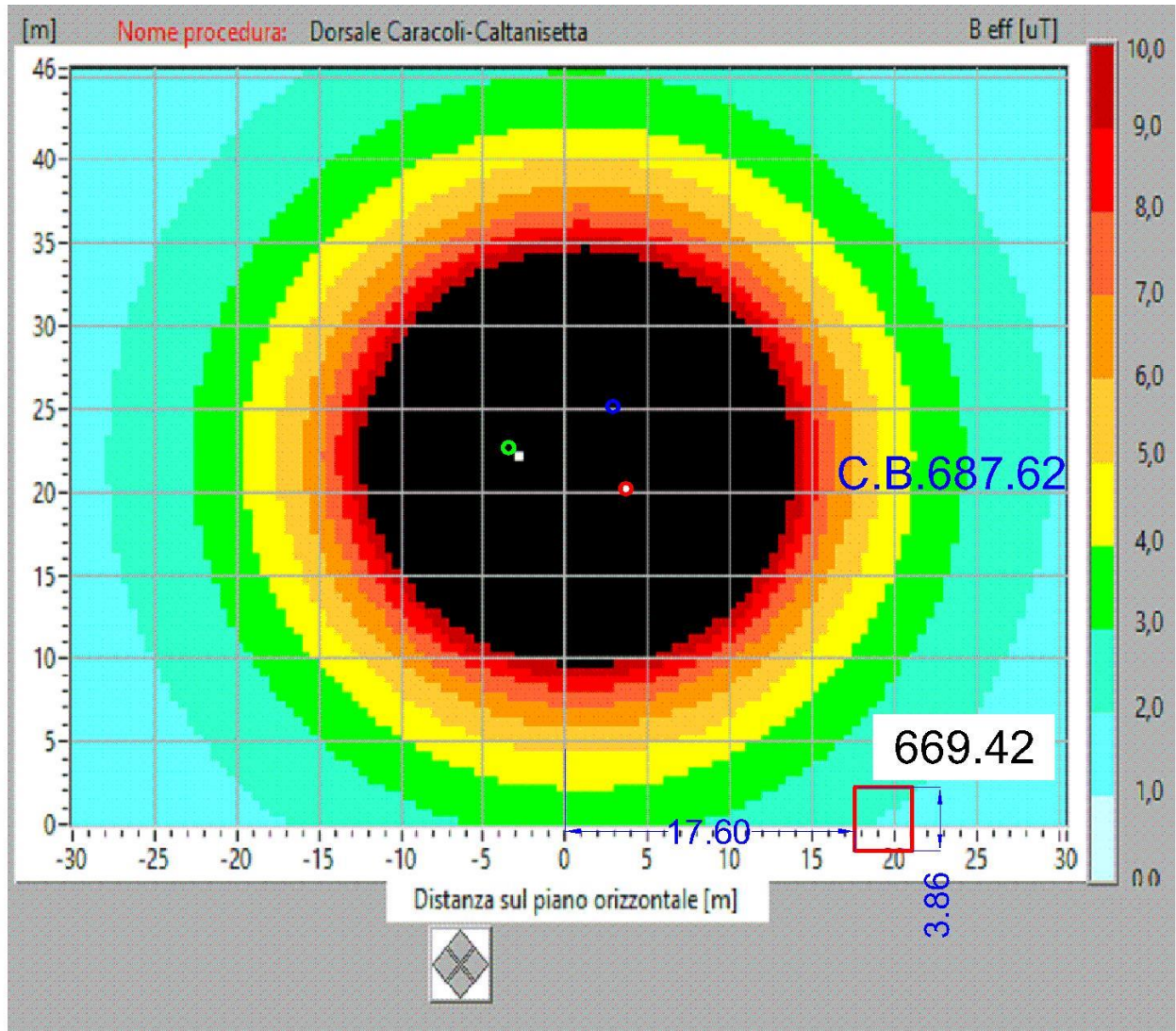
CTR

CATASTALE





SEZIONE RECETTORE 44 - CORRENTE 1135A



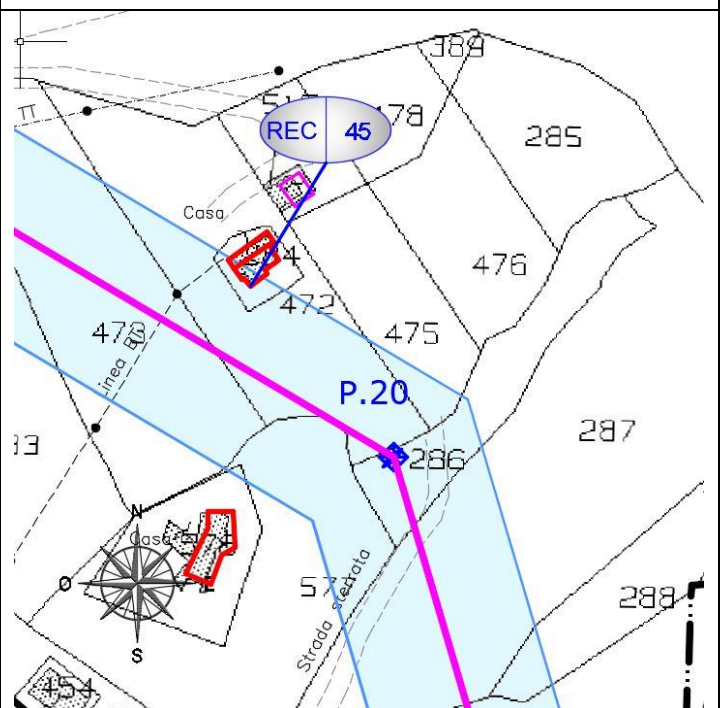
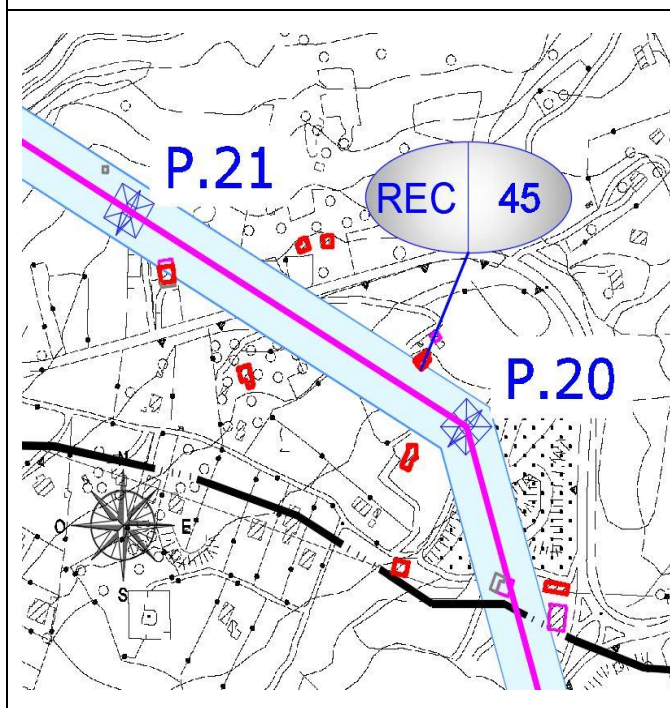
## RECETTORE N.45

ID STRUTTURA		REC-45
COORDINATE WGS84-33N	X	417549.51
	Y	4160254.95
Campata ELETTRODOTTO		P.21 – P.20
COMUNE		S. Caterina Villarmosa
FOGLIO		55
PARTICELLA		284
PRESENTE SU	CTR	Si
	CATASTALE	Si
	IN SITU	Si
CLASSE di VISURA		A/3
TIPOLOGIA ACCERTATA		Casa
FUORI ASSE	[m]	19.42
QUOTA ALTIMETRICA	[m.s.m]	690.73
ALTEZZA STRUTTURA	[m]	4.02
INDUZIONE MAGNETICA (B)	[ $\mu$ T]	2.80

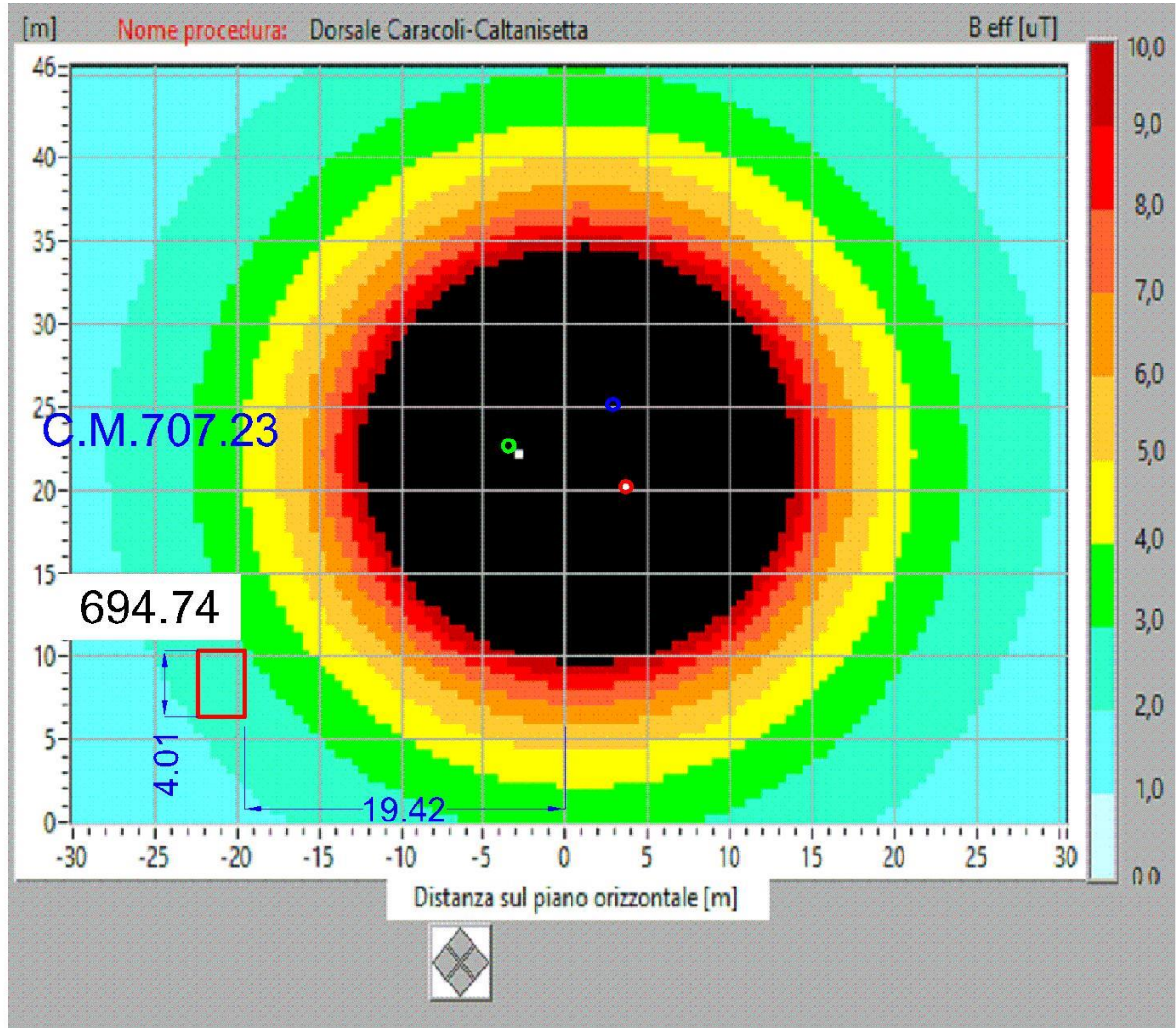


CTR

CATASTALE



SEZIONE RECETTORE 45 - CORRENTE 1135A



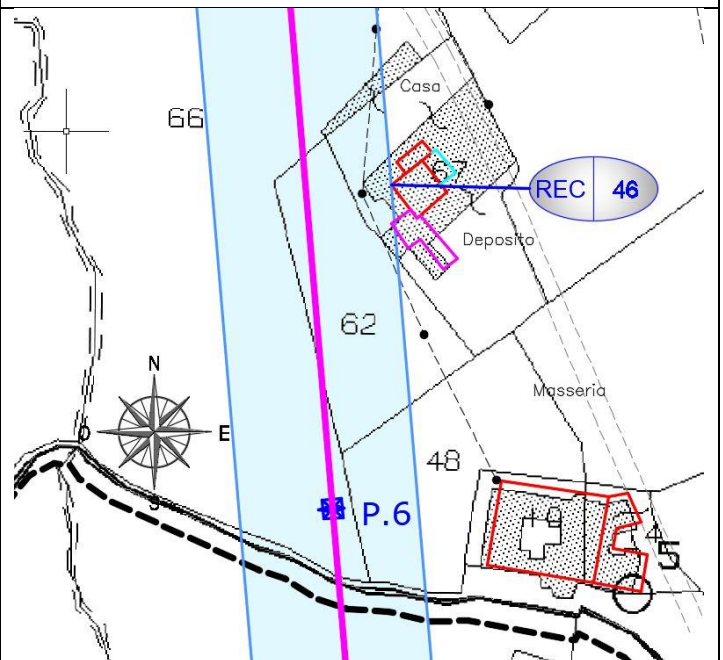
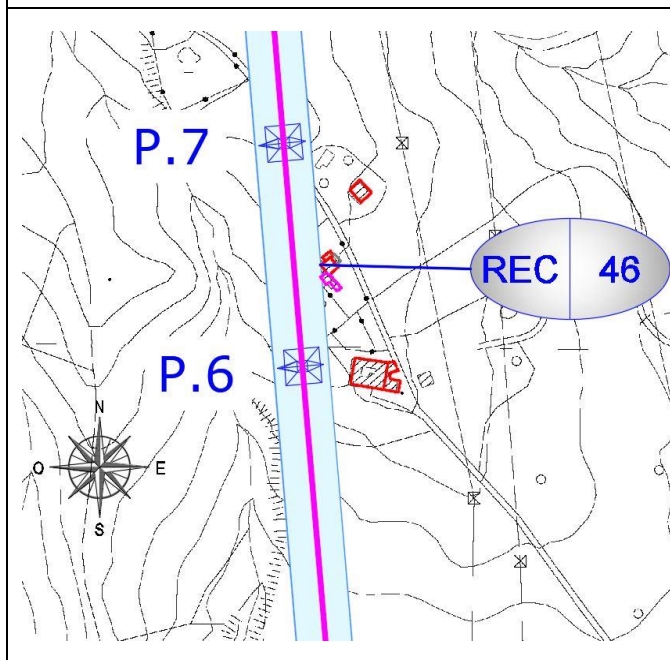
### RECETTORE N.46

ID STRUTTURA		REC-46
COORDINATE WGS84-33N	X	418548.64
	Y	4156231.30
Campata ELETTRODOTTO		P.8 – P.7
COMUNE		Caltanissetta
FOGLIO		59
PARTICELLA		67
PRESENTE SU	CTR	Si
	CATASTALE	Si
	IN SITU	Si
CLASSE di VISURA		A/3
TIPOLOGIA ACCERTATA		Casa
FUORI ASSE	[m]	22.45
QUOTA ALTIMETRICA	[m.s.m]	510.55
ALTEZZA STRUTTURA	[m]	5.07
INDUZIONE MAGNETICA (B)	[ $\mu$ T]	2.60



CTR

CATASTALE



SEZIONE RECETTORE 46 - CORRENTE 1135A

