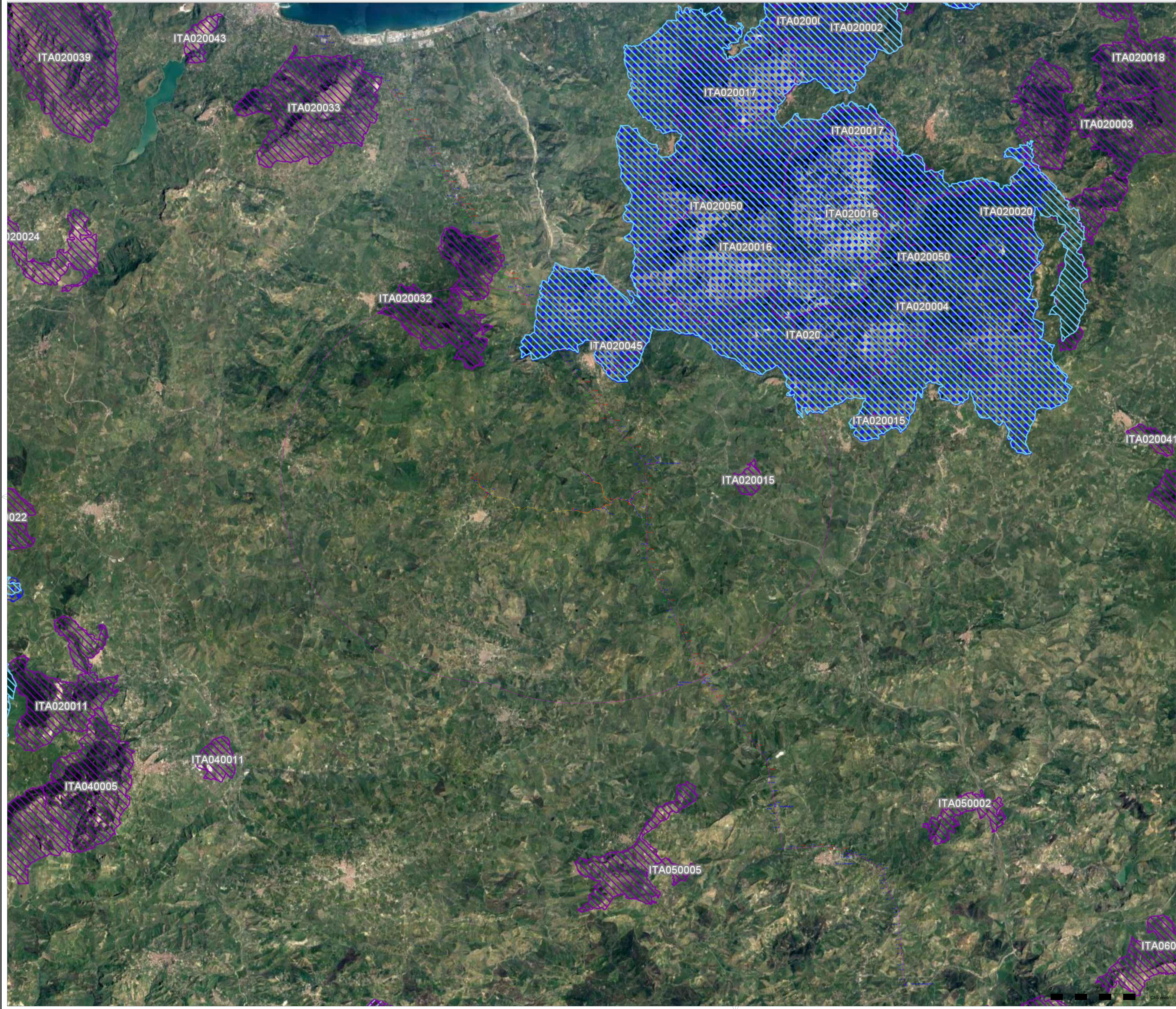




LEGENDA

- Aerogeneratori da dismettere
- Aerogeneratori in progetto
- Strade e piazzole da dismettere
- Strade e piazzole in progetto
- Cavidotti interrati 33 kV
- Area vasta (buffer 10 km)
- ZSC
- ZPS
- IBA
- Cavidotto AT aereo 150 kV Linea "Caltanissetta-Caracoli"
- Palo AT 150 kV futuro
- Palo AT 150 kV esistente
- Palo AT 150 kV esistente da smantellare



01	2023.02.17	Seconda emissione	M. Di Rita	G. Alfaro	P. Palombi
00	2020.11.20	Prima emissione	N. Nuvoli	M. Testa	L. Laezza
REV.	DATE	DESCRIPTION	PREPARED	CHECKED	APPROVED
PROJECT: INTEGRALE RICOSTRUZIONE DELL'IMPIANTO EOLICO DI CALTAVUTURO 2			EGP CODE		
			FILE NAME: GRE.EEC.D.73.IT.W.11633.05.007.01 - Carta delle aree Rete Natura 2000, IBA, Ramsar		
		CLASSIFICATION: PUBLIC	FORMAT: A0	SCALE: 1:65.000	PLOT SCALE: 1:1
Engineering & Construction EGP VALIDATION		LITILIZATION SCOPE: BASIC DESIGN	TITLE: Carta delle aree Rete Natura 2000, IBA, Ramsar		
VALIDATED BY: Magli	GROUP: Land	FUNCTION: D73	TYPE: ITW	PLANT: 116330500701	SYSTEM: 1
The document is property of Enel Green Power S.p.A. It is strictly forbidden to reproduce the contents or to use it in any way without the prior written consent of Enel Green Power S.p.A.					