



REGIONE PUGLIA



COMUNE DI SERRACAPRIOLA



COMUNE DI ROTELLO



REGIONE MOLISE

Nome Progetto / Projet Name

ELETTRODOTTO AT SERRACAPRIOLA-ROTELLO

committente

GC POGGIO IMP I

Titolo documento /Document title

Carta idrogeologica

Tavola /Pannel

Codice elaborato /Code processed

PG1_CTR_IDRO_005 E

00	30/06/2022	PROGETTO DEFINITIVO	Preparato	Vagliato	Approvato
N.	Data Revisione	Descrizione revisione			

Specialista / Specialist

Dr.geol. Baldassarre Franco La Tessa



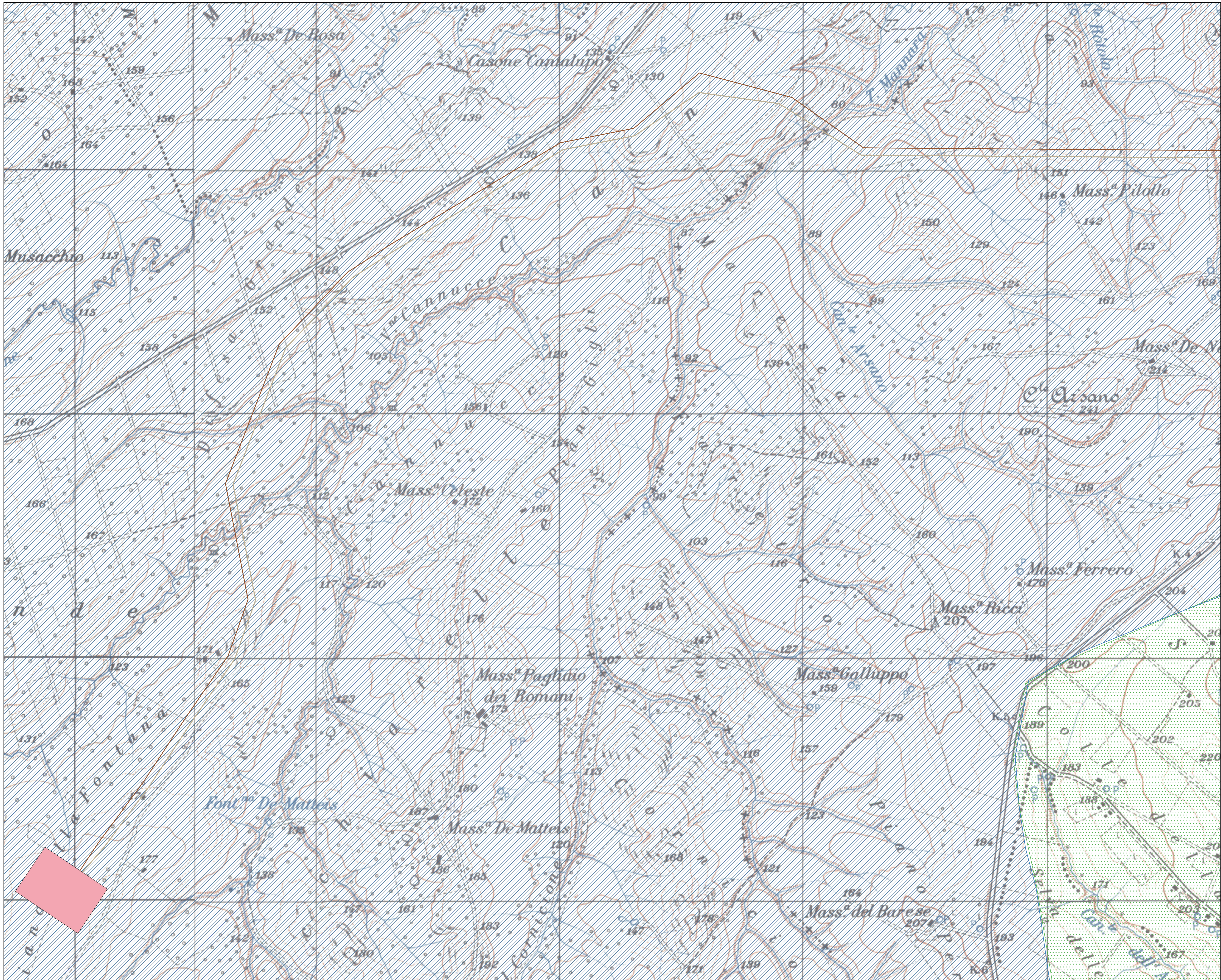
Sviluppatore / Developer


RENEWABLE CONSULTING

Progettisti / Planner


RENEWABLE CONSULTING

Nome file	Dimensione cartiglio	Scala
Carta idrogeologica	A0	1:5.000





 Deposito alluvionale ghiaioso sabbioso


Deposito caratterizzato da ghiaia sabbia e ciottoli in matrice sabbiosa ascrivibile al Pleistocene inferiore medio. Costituiscono in genere acquiferi con buona trasmissività con portata di circa 1 l/s. Il tipo di permeabilità prevalente è per porosità e presentano un grado di permeabilità media

 Sedimenti argillo-marnosi con livelli di sabbia

Deposito caratterizzato da argille marnose grigo azzurre ascrivibili al Pliocene superiore. Costituiscono in genere sedimenti prettamente impermeabili.

 Elementi_areali_STAZIONE_DI_CONSEGNA

 Elementi_areali_STAZIONE_ELETRICA

 Elementi_lineari_ELETTRODOTTO_DI_CONSEGNA_SE_NORD

 Elementi_lineari_ELETTRODOTTO_DI_CONSEGNA_SE_SUD

