



REGIONE PUGLIA



COMUNE DI SERRACAPRIOLA



COMUNE DI ROTELLO



REGIONE MOLISE

Nome Progetto / Project Name

ELETTRODOTTO AT SERRACAPRIOLA-ROTELLO

committente

GC POGGIO IMP I

Titolo documento /Document title

Carta di microzonazione sismica

Tavola /Pannel

Codice elaborato /Code processed

PG1_CTR_MCZ_007 E

00	30/06/2022	PROGETTO DEFINITIVO	Preparato	Vagliato	Approvato
N.	Data Revisione	Descrizione revisione			

Specialista / Specialist

Dr.geol. Baldassarre Franco La Tessa



Sviluppatore / Developer

RENEWABLE CONSULTING

Progettisti / Planner

RENEWABLE CONSULTING

Nome file	Dimensione cartiglio	Scala
Carta di microzonazione sismica	A0	1:5.000

CARTA DI MICROZONAZIONE SISMICA

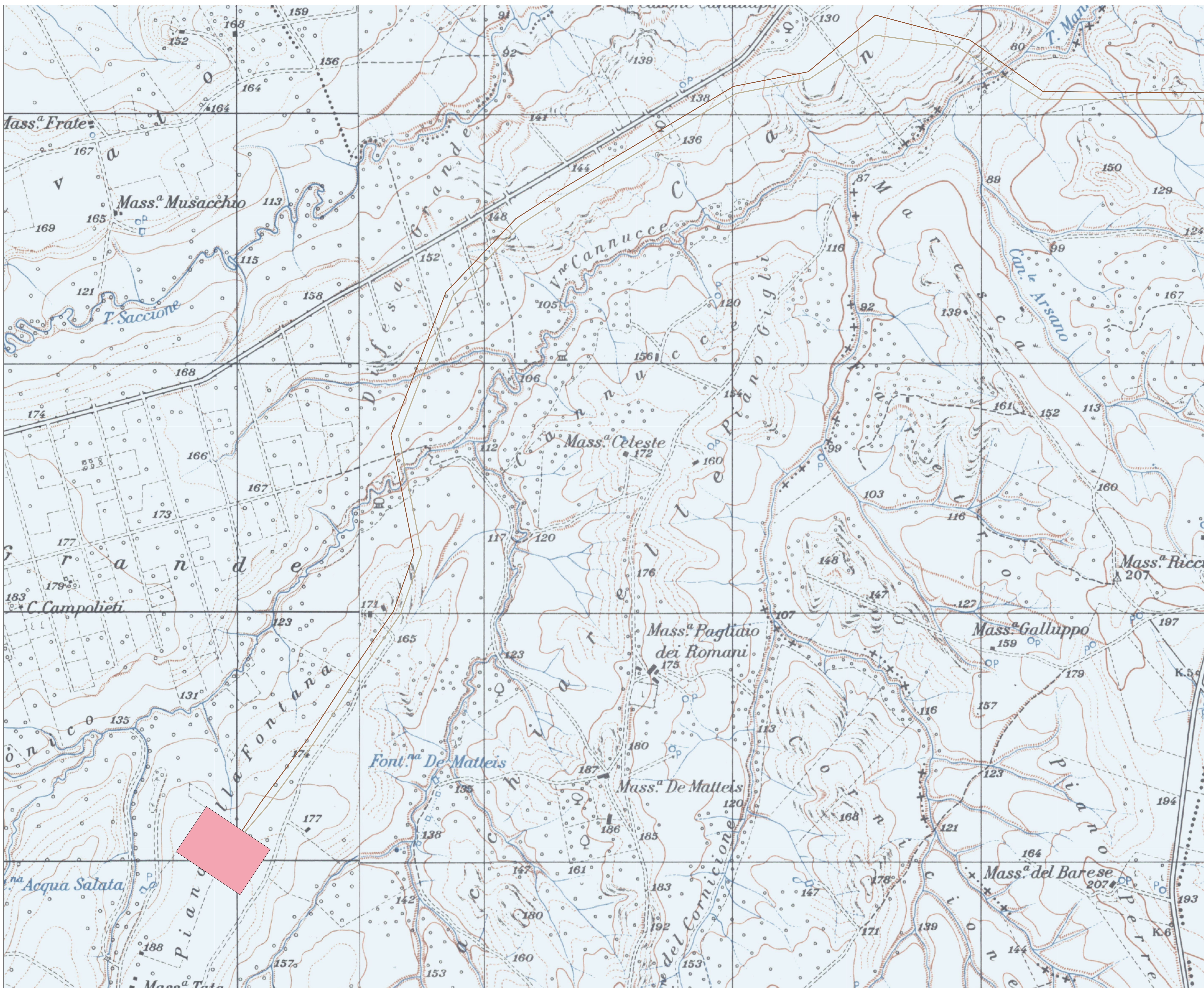
Carta Microzonazione Sismica

Area impostata prevalentemente su argille marnose grigio azzurre e depositi alluvionali limo sabbiosi con ghiaia e crosta evaporitica superficiale e. Per il sito in esame essendo categoria di sottosuolo tipo C e terreno con pendenza < 15° L'amplificazione stratigrafica=1,4

il coefficiente di amplificazione topografica St=1

Moltiplicativo di quello base

N.B. - La lettura della carta di microzonazione sismica deve essere fatta contestualmente alla carta geologica e geomorfologica



CARTA DI MICROZONAZIONE SISMICA

Carta Microzonazione Sismica SE

Area impostata prevalentemente su depositi alluvionali limo sabbiosi con ghiaia e crosta evaporitica superficiale. Per il sito in esame essendo categoria di sottosuolo tipo C e terreno con pendenza < 15° L'amplificazione stratigrafica=1,4 il coefficiente di amplificazione topografica St=1 Moltiplicativo di quello base

N.B.- La lettura della carta di microzonazione sismica deve essere fatta contestualmente alla carta geologica e geomorfologica

