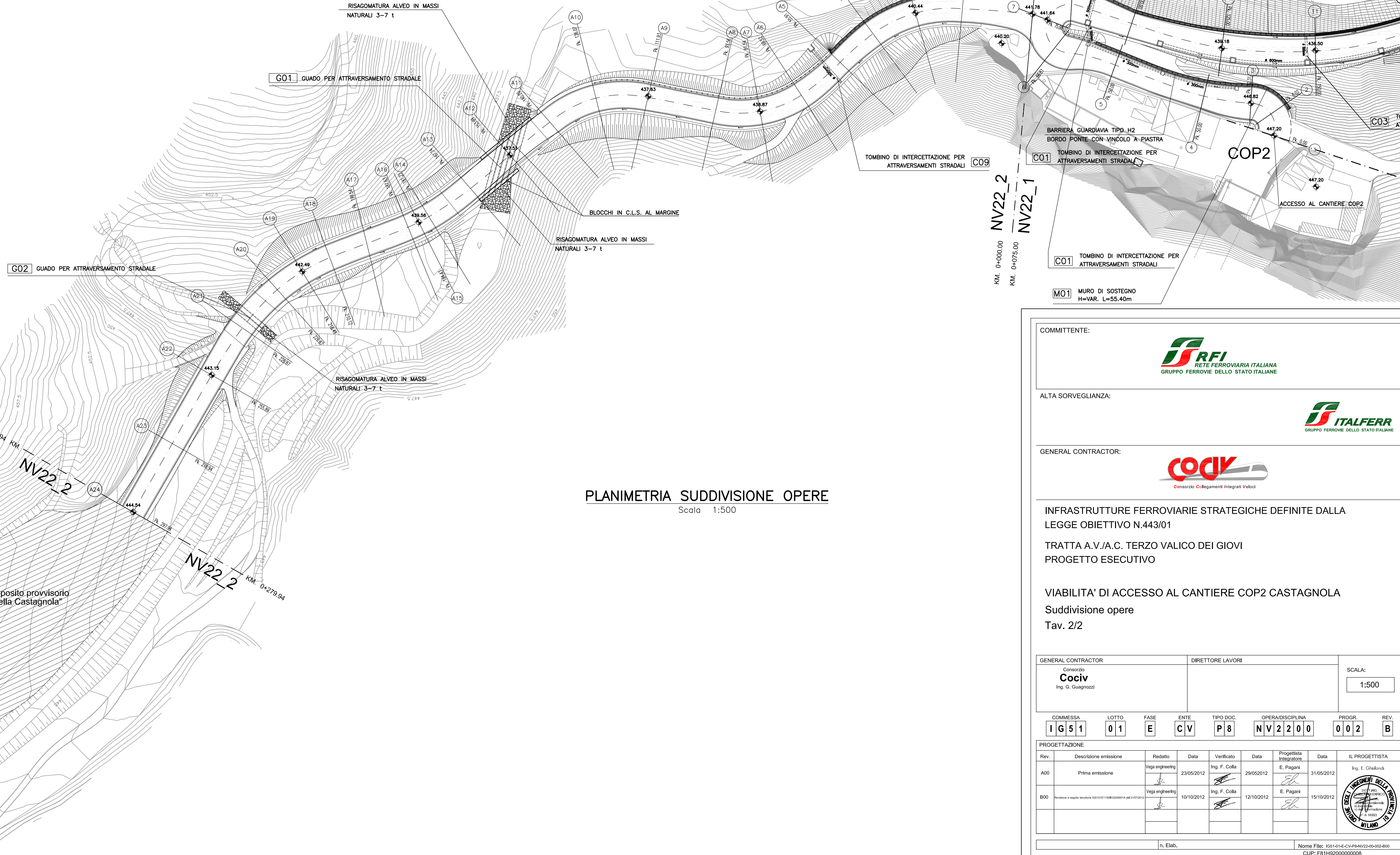


| | | |
|-----|----------------------------------------------------------------------------------------------------------------------------------|------------------------|
| M02 | MURO DI SOTTOSCARPA N° 2 L=149.15 m | PROGR. 0.00 + 55.91 |
| C09 | TOMBINO DI intercETTAZIONE PER ATTRAVERSAMENTI STRADALI | PROGR. 59.30 |
| G01 | GUADO PER ATTRAVERSAMENTO CANALE – 5 TUBI IN CLS Ø800 mm, i=1m RINF. E SOLETTONE IN CLS MAGRO – RISAGOMATURA CANALE MASSI 3-7 t. | PROGR. 143.69 + 150.44 |
| G02 | GUADO PER ATTRAVERSAMENTO CANALE – 2 TUBI IN CLS Ø800 mm, i=1m RINF. E SOLETTONE IN CLS MAGRO – RISAGOMATURA CANALE MASSI 3-7 t. | PROGR. 231.37 + 244.27 |



PLANIMETRIA SUDDIVISIONE OPERE
Scala 1:500

COMMITTENTE:
RFI
RETE FERROVIARIA ITALIANA
GRUPPO FERROVIE DELLO STATO ITALIANE

ALTA Sorveglianza:
ITALFERR
GRUPPO FERROVIE DELLO STATO ITALIANE

GENERAL CONTRACTOR:
COciv
Consorzio Collegamenti Integrati Veloci

INFRASTRUTTURE FERROVIARIE STRATEGICHE DEFINITE DALLA LEGGE OBIETTIVO N.443/01
TRATTA A.V./A.C. TERZO VALICO DEI GIOVI
PROGETTO ESECUTIVO

VIABILITA' DI ACCESSO AL CANTIERE COP2 CASTAGNOLA
Suddivisione opere
Tav. 2/2

| | | |
|---------------------------------------------------------|------------------|-----------------|
| GENERAL CONTRACTOR Cociv Ing. G. Guagnozzi | DIRETTORE LAVORI | SCALA: 1:500 |
|---------------------------------------------------------|------------------|-----------------|

| | | | | | | | |
|----------|-------|------|------|-----------|------------------|--------|------|
| COMMESSA | LOTTO | FASE | ENTE | TIPO DOC. | OPERA/DISCIPLINA | PROGR. | REV. |
| I G 5 1 | 0 1 | E | C V | P 8 | N V 2 2 0 0 | 0 0 2 | B |

| Rev. | Descrizione emissione | Redatto | Data | Verificato | Data | Progettista Integratore | Data | IL PROGETTISTA |
|------|---------------------------------------------------------------------|------------------|------------|---------------|------------|-------------------------|------------|------------------|
| A00 | Prima emissione | Vega engineering | 23/05/2012 | Ing. F. Colla | 28/05/2012 | E. Pagani | 31/05/2012 | Ing. E. Ghisloni |
| B00 | Revisione a seguito istruttoria IG51/01/1108/22/001/A-04 31/07/2012 | Vega engineering | 10/10/2012 | Ing. F. Colla | 12/10/2012 | E. Pagani | 15/10/2012 | |

n. Elab. _____ Nome File: IG51-01-E-CV-PE-NV22-00-002-800
CUP: F81H9200000008