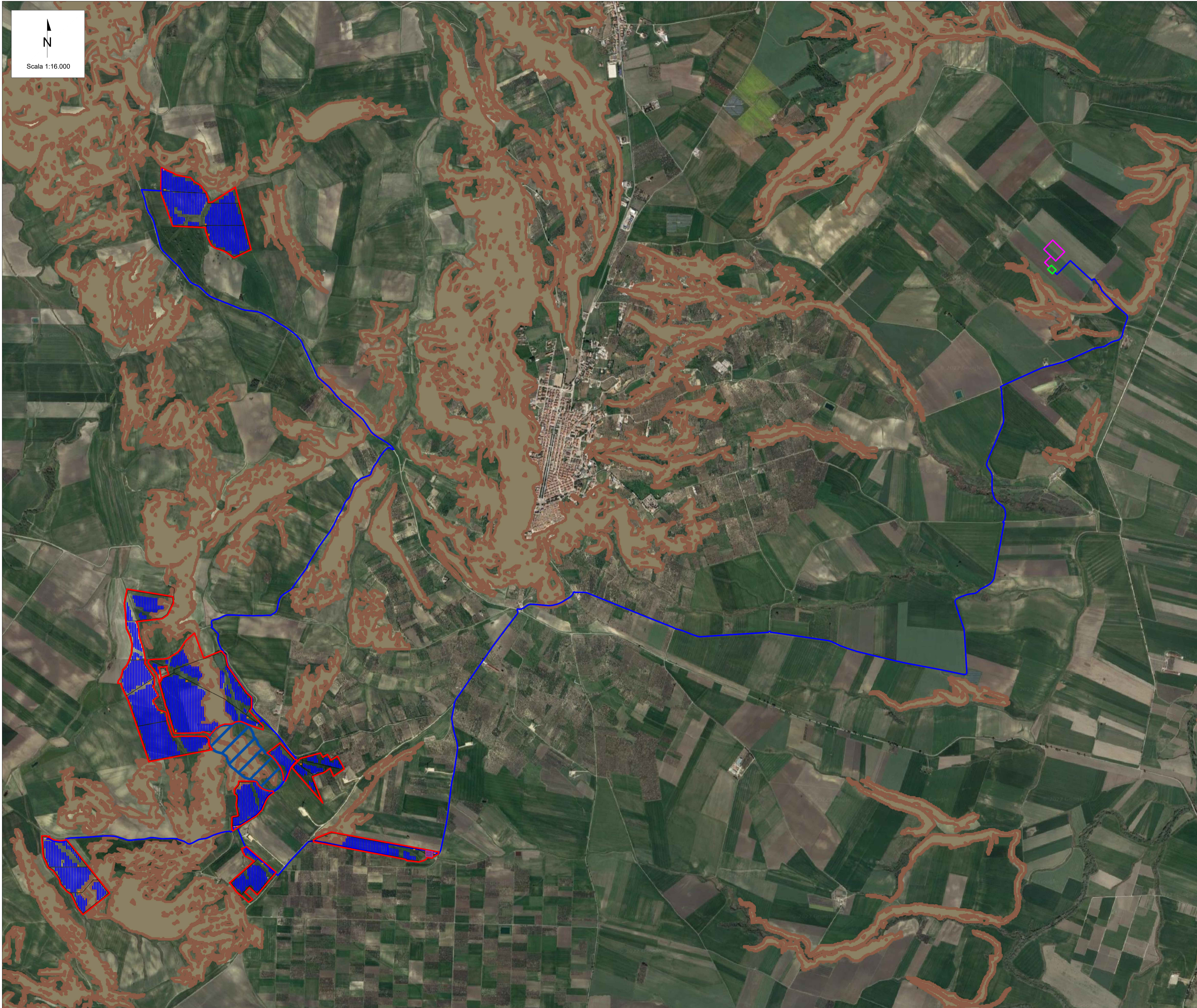


INQUADRAMENTO SU PPTR "COMPONENTI GEOMORFOLOGICHE"



LEGENDA PPTR aggiornato alla DGR1801/2021

- CAVIDOTTO INTERRATO DI COLLEGAMENTO MT
- CAVIDOTTO INTERRATO DI COLLEGAMENTO AT
- AREA D'IMPIANTO
- SSEE UTENTE
- SE TERNA
- CABINA SMISTAMENTO
- CABINA DI CAMPO BT/MT trasformatore da 5.920 kVA
- STRUTTURA TRACKER FV
- Container BESS - 5.184 kWh
- Area Bess ha 00.32.77

- Versanti
- Lame e gravine
- Inghiottoi
- Grotte
- Geositi (fascia tutela)
- Doline
- Cordoni dunari

00	23/12/2022	EMMISSIONE DEFINITIVA	F. Peruginò	L. Spaccino
REV.	DATE	DESCRIPTION	PREPARED	CHECKED
CONTRACTOR'S LOGO		PROJECT:	APPROVED:	
		Impianto di produzione di energia elettrica da fonte rinnovabile agrovoltaica di potenza nominale pari a 72.292,50 kWp con sistema di accumulo integrato e relative opere di connessione alla rete RTN "SERRACAPRIOLA"		
		FILE NAME:		
CLIENT'S LOGO		CLASSIFICATION:	FORMAT:	SCALE:
SERRACAPRIOLA SOLAR 1 SRL <small>Via San Felice Canali, 31 37019 SERRACAPRIOLA (VR) P.I. 04583800470</small>		Company	A1	1:16.000
		PLOT SCALE:	1:1	SHEET:
CLIENT VALIDATION		TITLE:		
VALIDATED BY:		INQUADRAMENTO SU PPTR COMPONENTI GEOMORFOLOGICHE		
VERIFIED BY:		UTILIZATION SCOPE:		
COLLABORATORS:		Basic Design		
		CLIENT CODE		
		IMP	GROUP	DOC
		S E R R A C A P R I O L A V 0 0 1 0 0		