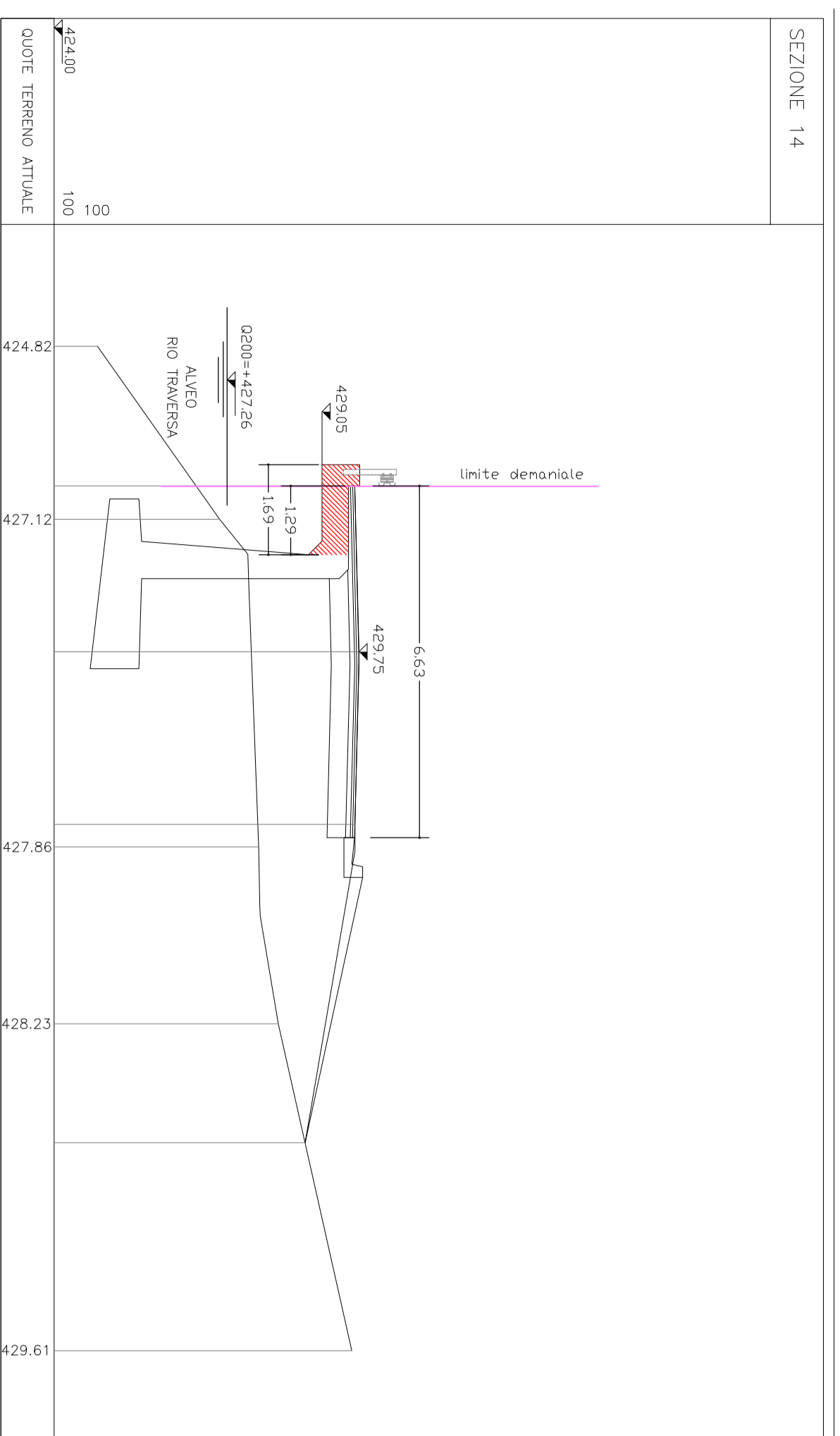
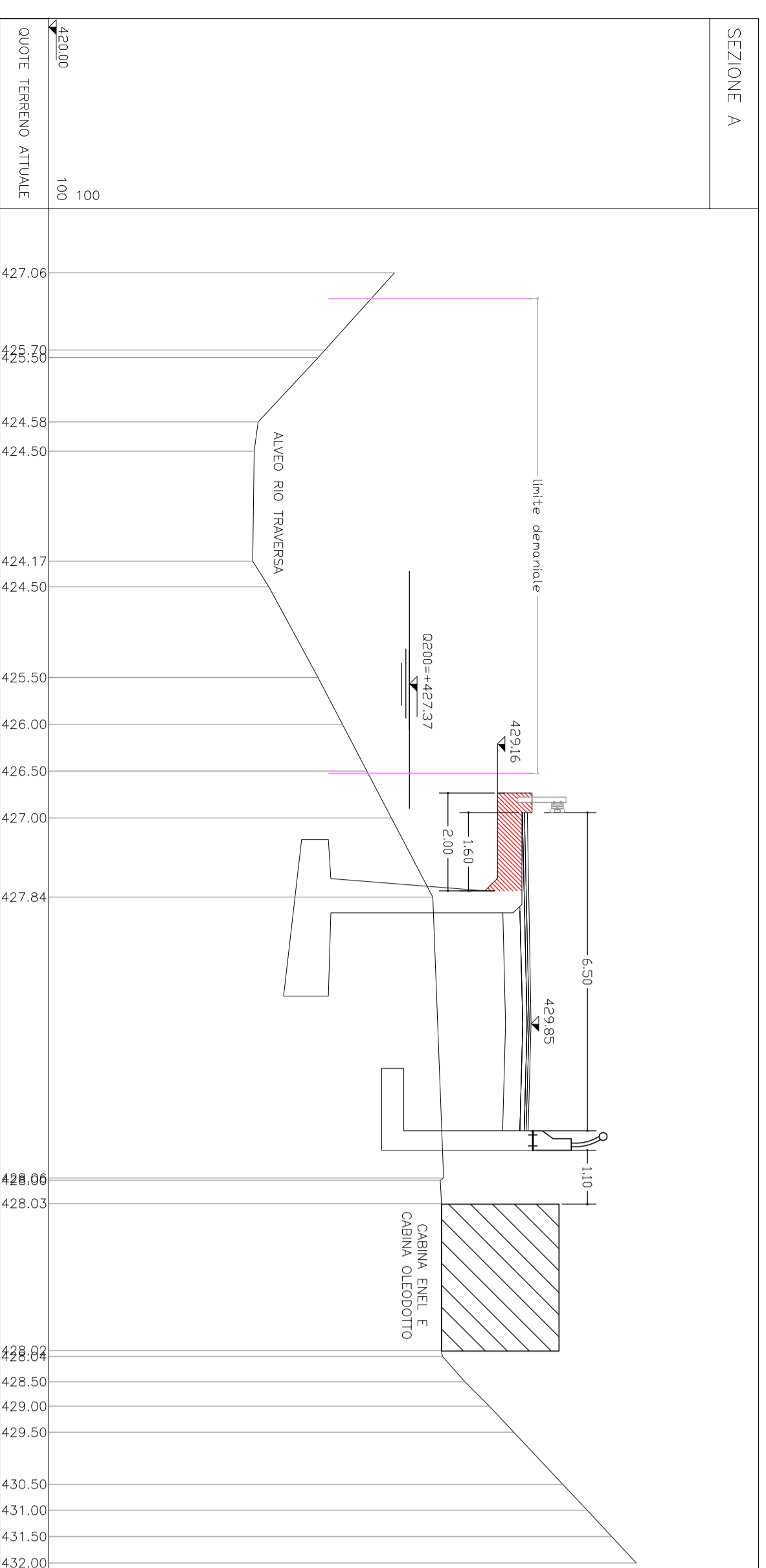
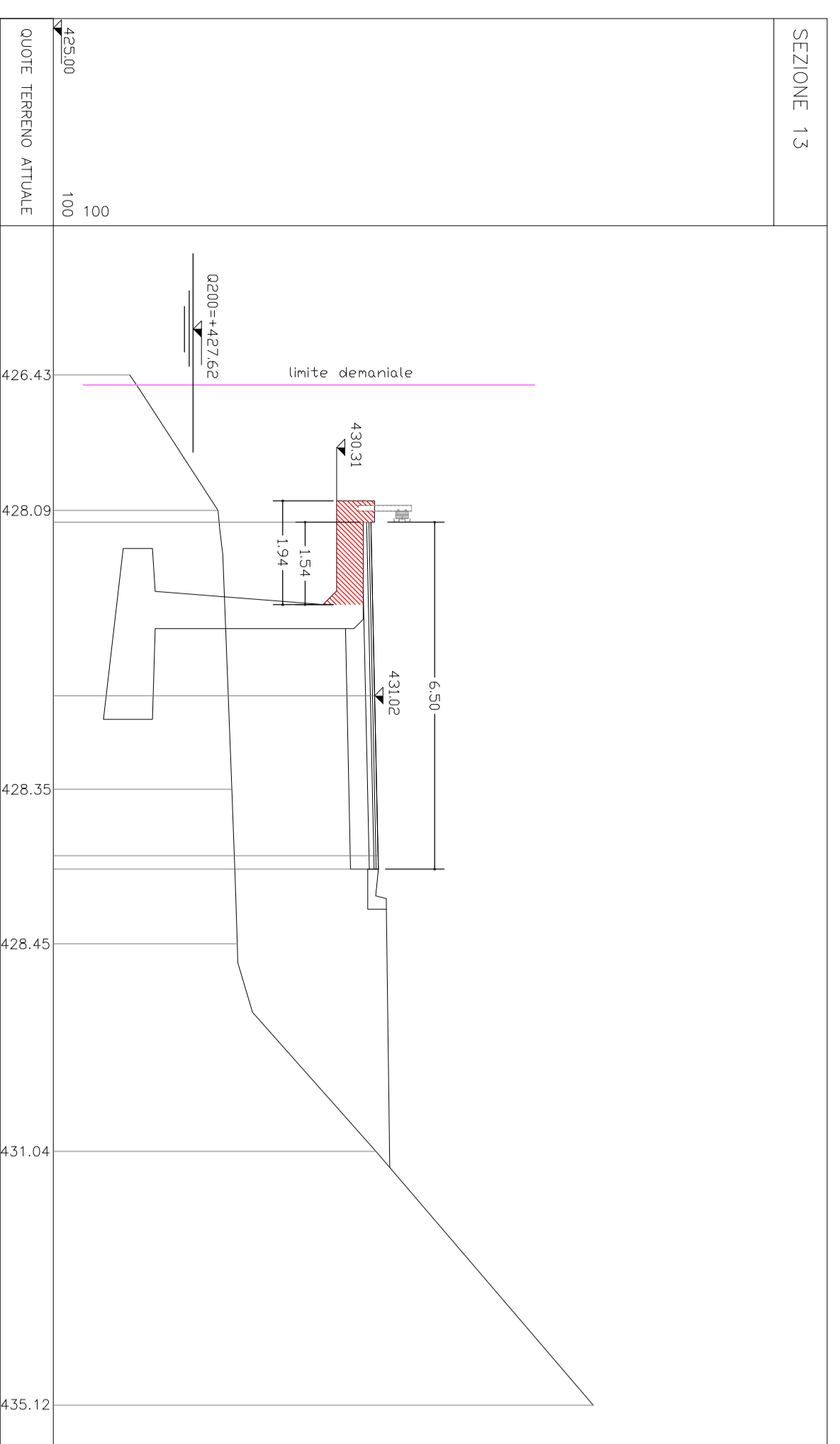
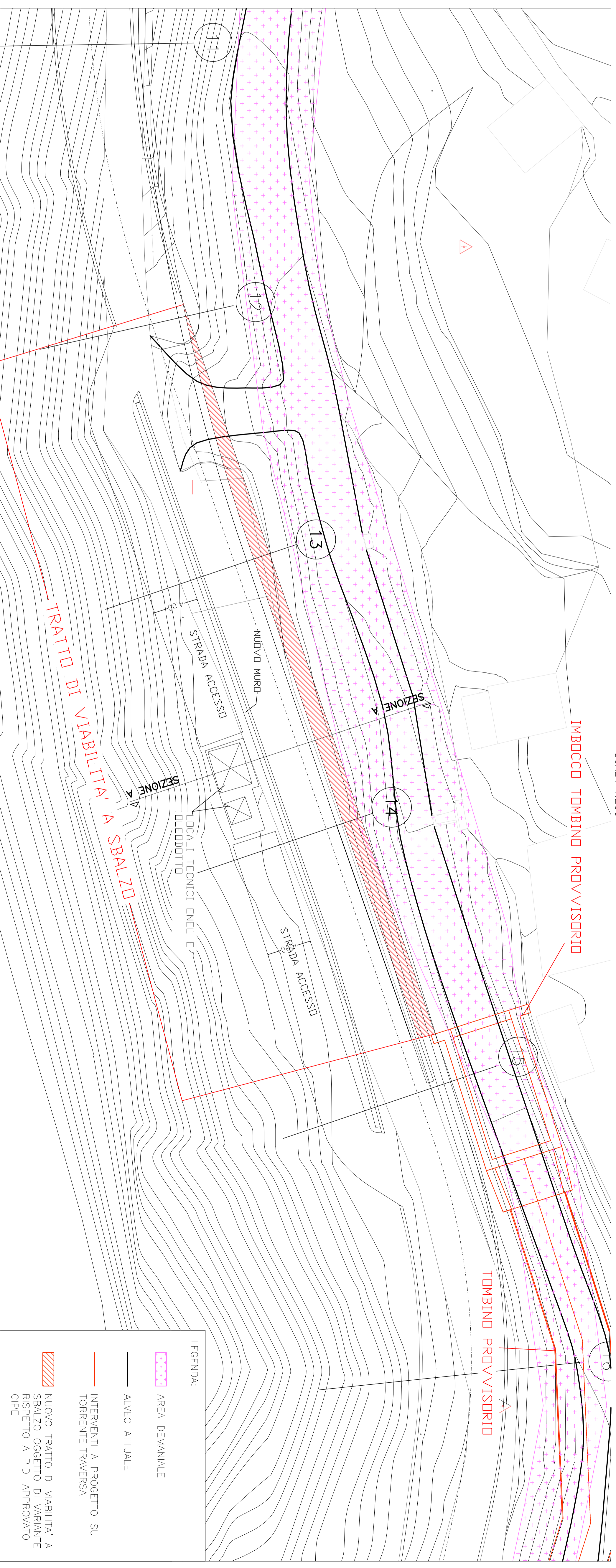


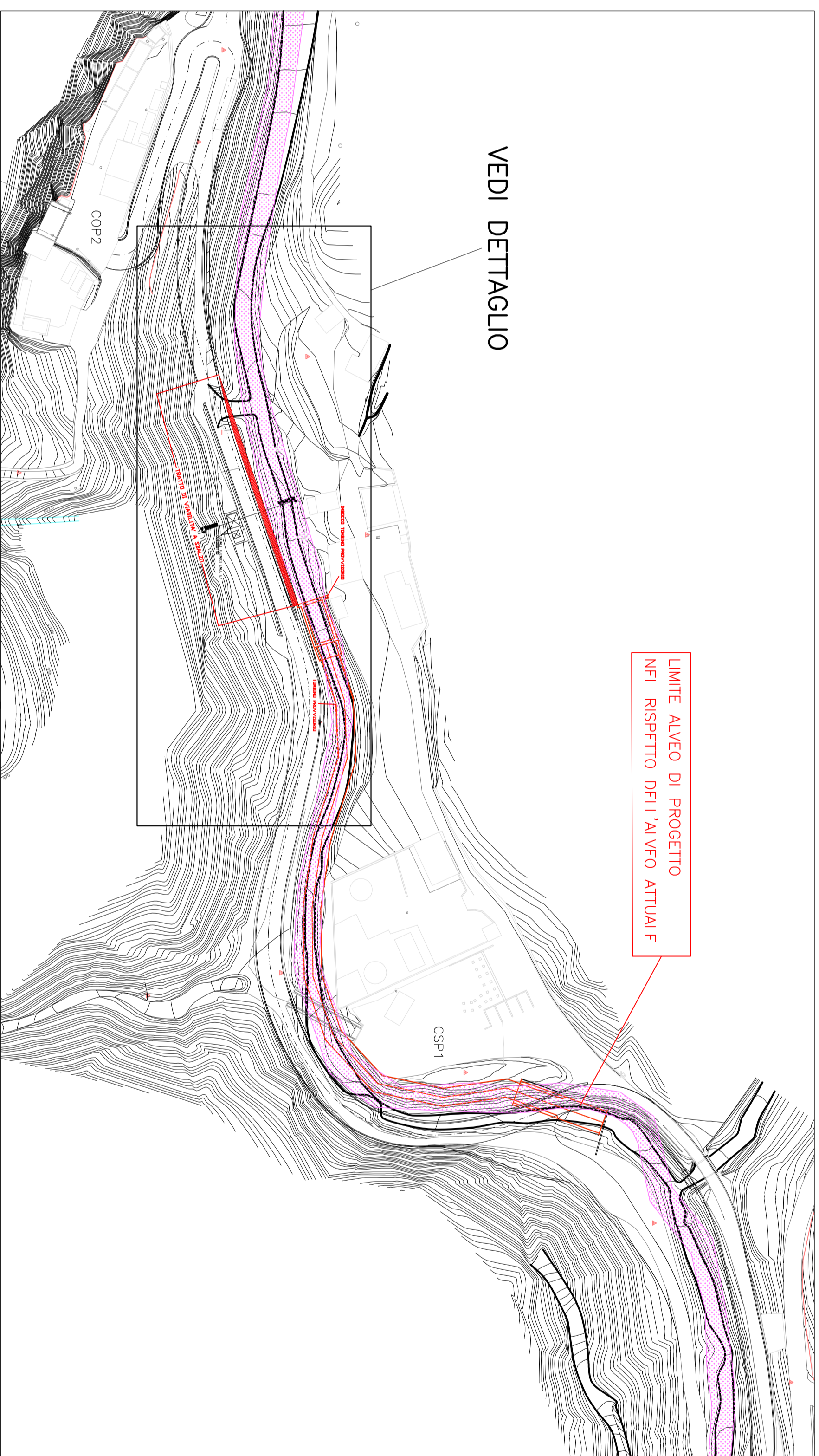
DETTAGLIO

SCALA 1:2000



INQUADRAMENTO

SCALA 1:2000



COMMITTENTE:



ALTA SOVRIGLIANZA:



GENERAL CONTRACTOR:



INFRASTRUTTURE FERROVIARIE STRATEGICHE DEFINITE DALLA LEGGE OBIETTIVO N.443/01

TRATTA AV/AC - TERZO VALICO DEI GIOVI PROGETTO ESECUTIVO

VIABILITA' DI ACCESSO AL CANTIERE COP 2 CASTAGNOLA

Rio Traversa

Soluzione di progetto in variante rispetto a soluzione approvato da CIPE

Planimetria - sezioni

GENERAL CONTRACTOR

DIRETTORE LAVORI

SCALA: Varie

Consorzio Costruzioni Impianti Viaggiatori

COCIV

Ing. G. Campagna

INGEGNERIA

PROGETTAZIONE

PROGETTO

RELAZIONE

PROGETTO

PROGETTO

PROGETTO

PROGETTO

PROGETTO

PROGETTO

PROGETTO

PROGETTO

PROGETTO

PROGETTAZIONE	PROGETTO	RELAZIONE
1/5/1	0/1	0/0/2
2/5/1	0/1	0/0/2
3/5/1	0/1	0/0/2
4/5/1	0/1	0/0/2
5/5/1	0/1	0/0/2
6/5/1	0/1	0/0/2
7/5/1	0/1	0/0/2
8/5/1	0/1	0/0/2
9/5/1	0/1	0/0/2
10/5/1	0/1	0/0/2
11/5/1	0/1	0/0/2
12/5/1	0/1	0/0/2
13/5/1	0/1	0/0/2
14/5/1	0/1	0/0/2
15/5/1	0/1	0/0/2
16/5/1	0/1	0/0/2
17/5/1	0/1	0/0/2
18/5/1	0/1	0/0/2
19/5/1	0/1	0/0/2
20/5/1	0/1	0/0/2
21/5/1	0/1	0/0/2
22/5/1	0/1	0/0/2
23/5/1	0/1	0/0/2
24/5/1	0/1	0/0/2
25/5/1	0/1	0/0/2
26/5/1	0/1	0/0/2
27/5/1	0/1	0/0/2
28/5/1	0/1	0/0/2
29/5/1	0/1	0/0/2
30/5/1	0/1	0/0/2
31/5/1	0/1	0/0/2
32/5/1	0/1	0/0/2
33/5/1	0/1	0/0/2
34/5/1	0/1	0/0/2
35/5/1	0/1	0/0/2
36/5/1	0/1	0/0/2
37/5/1	0/1	0/0/2
38/5/1	0/1	0/0/2
39/5/1	0/1	0/0/2
40/5/1	0/1	0/0/2
41/5/1	0/1	0/0/2
42/5/1	0/1	0/0/2
43/5/1	0/1	0/0/2
44/5/1	0/1	0/0/2
45/5/1	0/1	0/0/2
46/5/1	0/1	0/0/2
47/5/1	0/1	0/0/2
48/5/1	0/1	0/0/2
49/5/1	0/1	0/0/2
50/5/1	0/1	0/0/2
51/5/1	0/1	0/0/2
52/5/1	0/1	0/0/2
53/5/1	0/1	0/0/2
54/5/1	0/1	0/0/2
55/5/1	0/1	0/0/2
56/5/1	0/1	0/0/2
57/5/1	0/1	0/0/2
58/5/1	0/1	0/0/2
59/5/1	0/1	0/0/2
60/5/1	0/1	0/0/2
61/5/1	0/1	0/0/2
62/5/1	0/1	0/0/2
63/5/1	0/1	0/0/2
64/5/1	0/1	0/0/2
65/5/1	0/1	0/0/2
66/5/1	0/1	0/0/2
67/5/1	0/1	0/0/2
68/5/1	0/1	0/0/2
69/5/1	0/1	0/0/2
70/5/1	0/1	0/0/2
71/5/1	0/1	0/0/2
72/5/1	0/1	0/0/2
73/5/1	0/1	0/0/2
74/5/1	0/1	0/0/2
75/5/1	0/1	0/0/2
76/5/1	0/1	0/0/2
77/5/1	0/1	0/0/2
78/5/1	0/1	0/0/2
79/5/1	0/1	0/0/2
80/5/1	0/1	0/0/2
81/5/1	0/1	0/0/2
82/5/1	0/1	0/0/2
83/5/1	0/1	0/0/2
84/5/1	0/1	0/0/2
85/5/1	0/1	0/0/2
86/5/1	0/1	0/0/2
87/5/1	0/1	0/0/2
88/5/1	0/1	0/0/2
89/5/1	0/1	0/0/2
90/5/1	0/1	0/0/2
91/5/1	0/1	0/0/2
92/5/1	0/1	0/0/2
93/5/1	0/1	0/0/2
94/5/1	0/1	0/0/2
95/5/1	0/1	0/0/2
96/5/1	0/1	0/0/2
97/5/1	0/1	0/0/2
98/5/1	0/1	0/0/2
99/5/1	0/1	0/0/2
100/5/1	0/1	0/0/2

