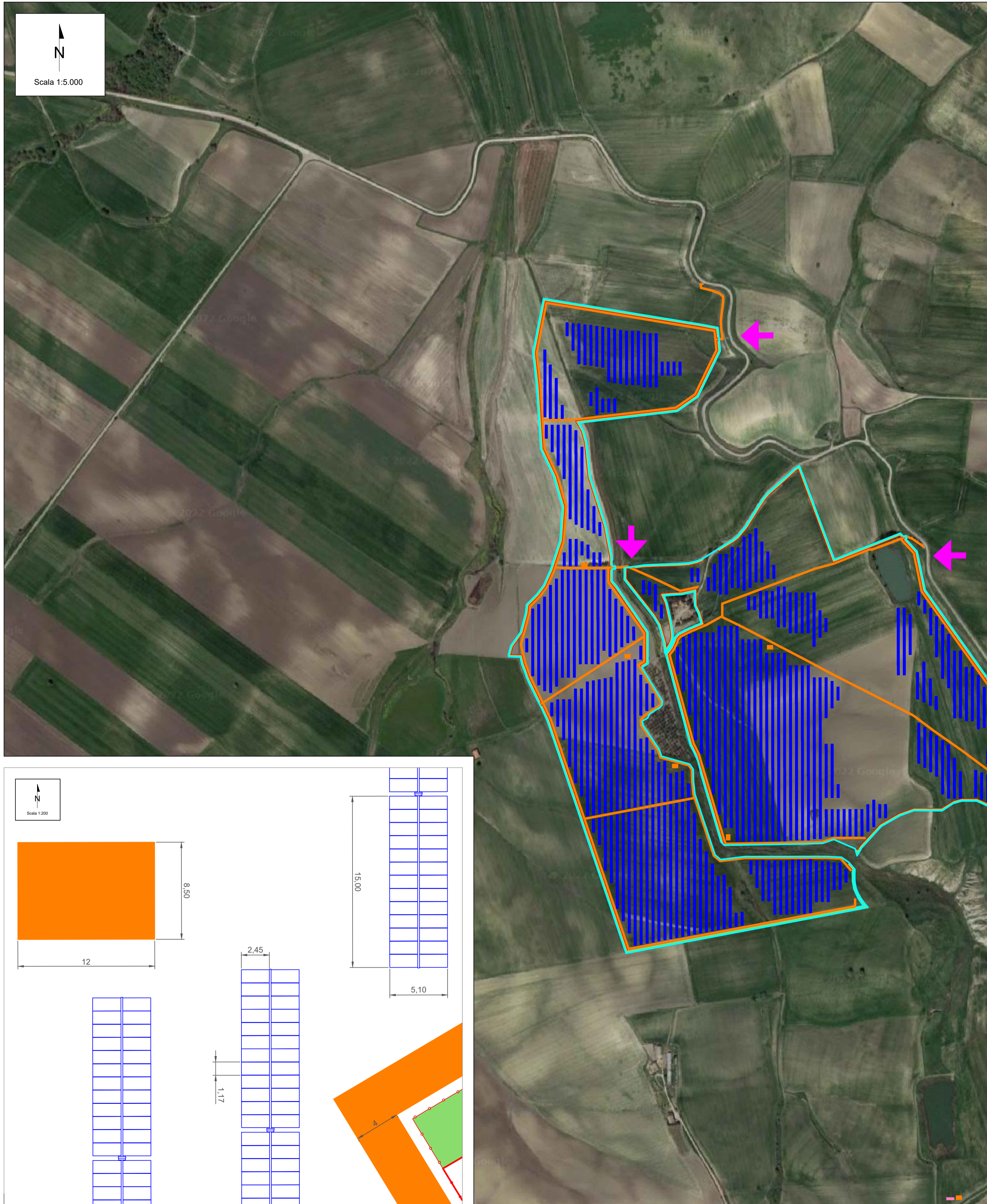


LAYOUT DI DETTAGLIO LOTTO 2



LEGENDA

CARATTERISTICHE IMPIANTO FV

LOCALITÀ MASSERIA GIANNUBILO
 SUPERFICIE DISPONIBILE 110 HA 50 ARE 10 CENTIARE
 N. TRACKER TOT. 1134
 N. STRINGHE TOT. 2268
 N. MODULI TOT. 56700
 N. INVERTER TOT. 189
 N. CABINE MT/BT (SOTTOCAMPI) TOT. 6
 N. TRASFORMATORI MT/BT TOT. 6
 TAGLIA TRASFORMATORI MT/BT 6 X 5.920 KVA
 N. CABINE DI SMISTAMENTO TOT. 1(B)
 POTENZA NOMINALE (KWP) 33.736,50

AREA BESS
 Sistema di Accumulo costituito da 4 Power Station e 10 container di batterie al litio
 capacità
 5.184 kWh
 Capacità di accumulo utile: 46,6 MWh – 11,40 MWAC

- Area di impianto
- Recinzione impianto FV
- Viabilità di progetto
- Accessi
- Container BESS - 5.184 kWh
- Fascia di mitigazione 5 m
- CABINA DI CAMPO
- CABINA DI SMISTAMENTO
- Strutture Tracker 2x30



00	19/12/2022	EMISSIONE DEFINITIVA	F. Perugini	L. Spaccino	A. Fata	V. Bretti
REV.	DATE	DESCRIPTION	PREPARED	CHECKED	APPROVED	
CONTRACTOR'S LOGO		PROJECT: Impianto di produzione di energia elettrica da fonte rinnovabile agrovoltaica di potenza nominale pari a 72.292,50 kWp con sistema di accumulo integrato e relative opere di connessione alla rete RTN "SERRACAPRIOLA"				
CLIENT'S LOGO		FILE NAME:				
SERRACAPRIOLA SOLAR 1 SRL		CLASSIFICATION:	FORMAT:	SCALE:	PLOT SCALE:	SHEET:
		Company	A1	1:5.000	1:1	1 di / of 1
		TITLE:				
		LAYOUT DI DETTAGLIO LOTTO 2				
		CLIENT VALIDATION				
VALIDATED BY:		UTILIZATION SCOPE:		CLIENT CODE		
VERIFIED BY:		Basic Design		IMP	GROUP	DOC
COLLABORATORS:				SERENGTAV 02 200		