

LOCALIZZAZIONE

Regione Basilicata- Comune di Armento (PZ)

Coordinate geografiche: 40°17'14.2 N 16°03'13.2 E / 40.287273N, 16.053665E

DESCRIZIONE IMPIANTO

Realizzazione ed esercizio di un impianto fotovoltaico a terra della potenza di **18,50 MWp**, e delle opere di connessione sito nel Comune di Armento (PZ) località Itlei, snc



COMMITTENTE

SOUTH ITALY SUN

South Italy Sun srl
Strada comunale delle Fonticelle, snc Capannone 3
65015 Montesilvano (PE)
C.F. e P.IVA 02237490681

PROGETTAZIONE



R.S.V. Design Studio S.r.l.
Piazza Carmine 5/a
84077 Torre Orsaia (SA)
C.F. e P.IVA 05885970656

LIVELLO DI PROGETTAZIONE:

PROGETTO DEFINITIVO

NOME ELABORATO:

SCHEDE FOTOINSERIMENTI (PH11-PH13)

CODICE ELABORATO: REV: DATA: SCALA:
ARM_A.1.e.INT **MAR/2023** **Grafica**

TIMBRI E FIRMA:

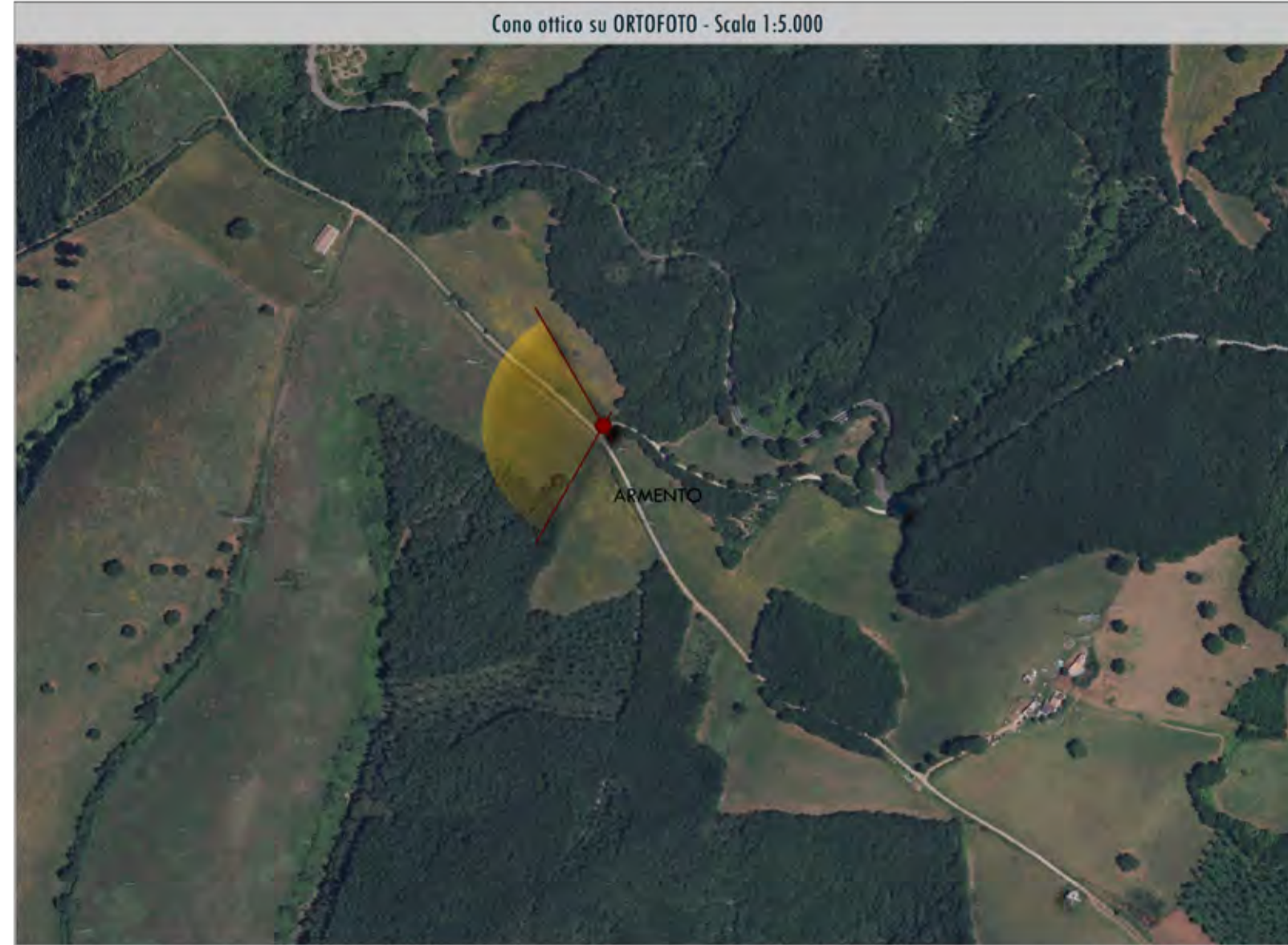
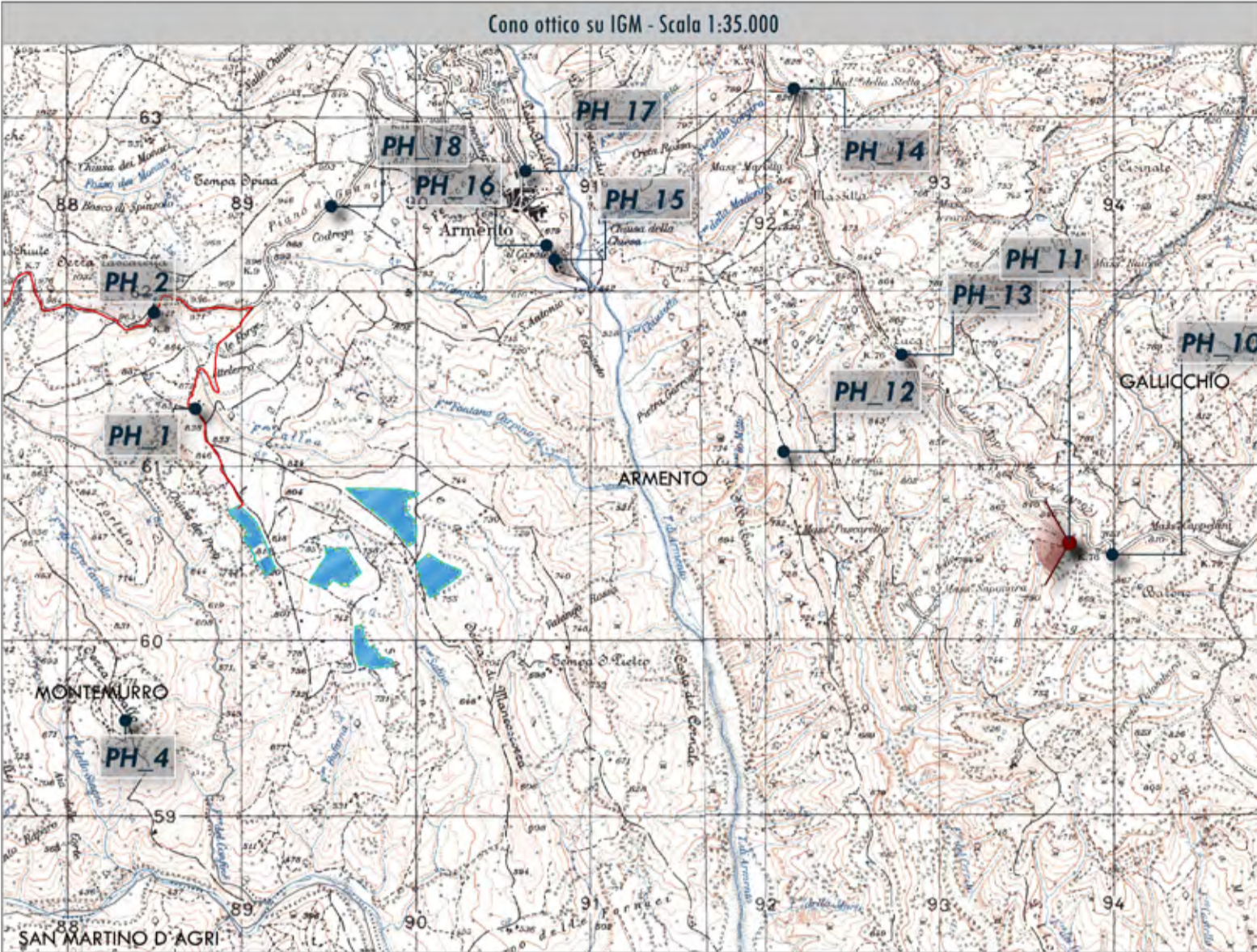


PUNTO DI PRESA N.11

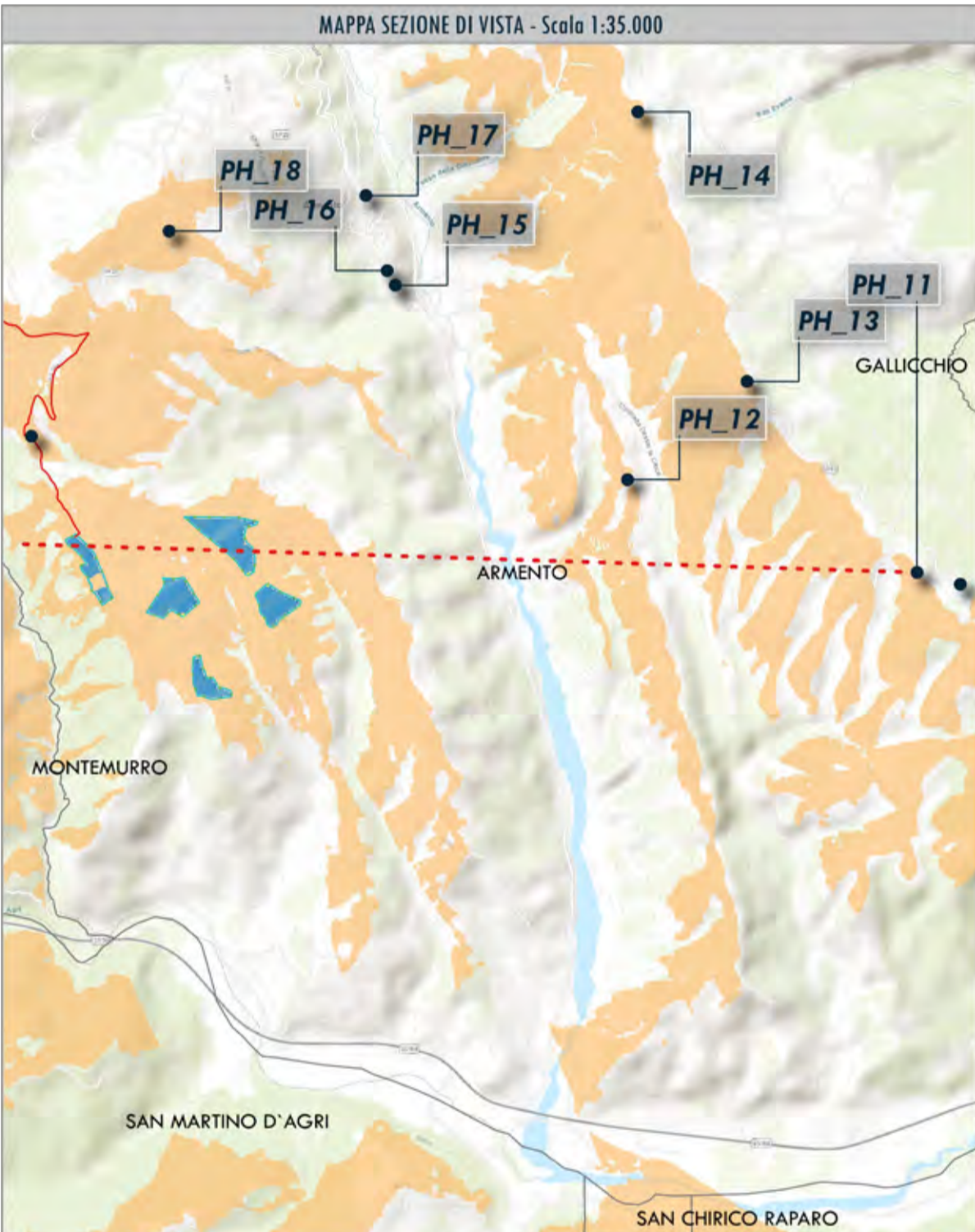
Strada sterrata con vista panoramica nei pressi della SS92

Comune	Coordinate WGS84 in GD			Quota s.l.m.
	Long.	Lat.		
Armento (PZ) - Basilicata	E 16.102083	N 40.288563		857 m

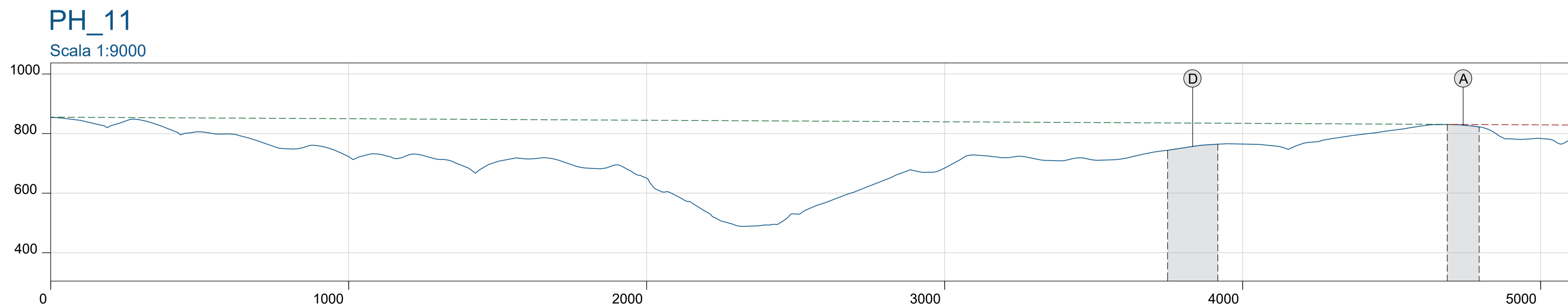
ANTE OPERAM - STATO DI FATTO



POST OPERAM - FOTOINSERIMENTO



SEZIONE DI VISTA: PUNTO DI PRESA - IMPIANTO



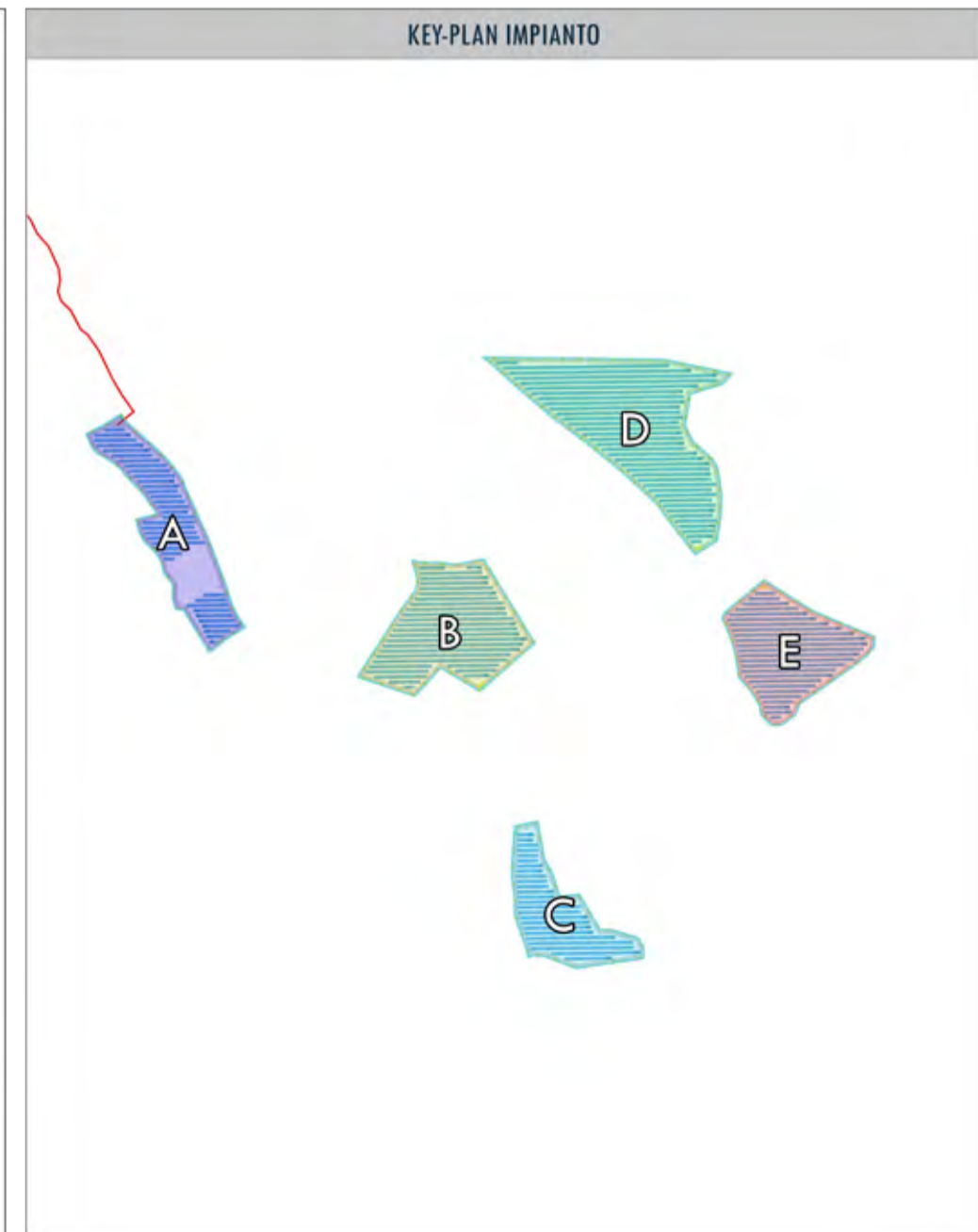
LEGENDA

- Limiti comunali
- Limiti provinciali
- Punti di presa
- Cono ottico
- - - Sezioni di vista
- Intervisibilità impianto semplificata

SEZIONI DI VISTA

- ▨ Ingombro impianto
- - - Orizzonte visibile
- - - Orizzonte non visibile

IMPIANTO FOTOVOLTAICO DI PROGETTO

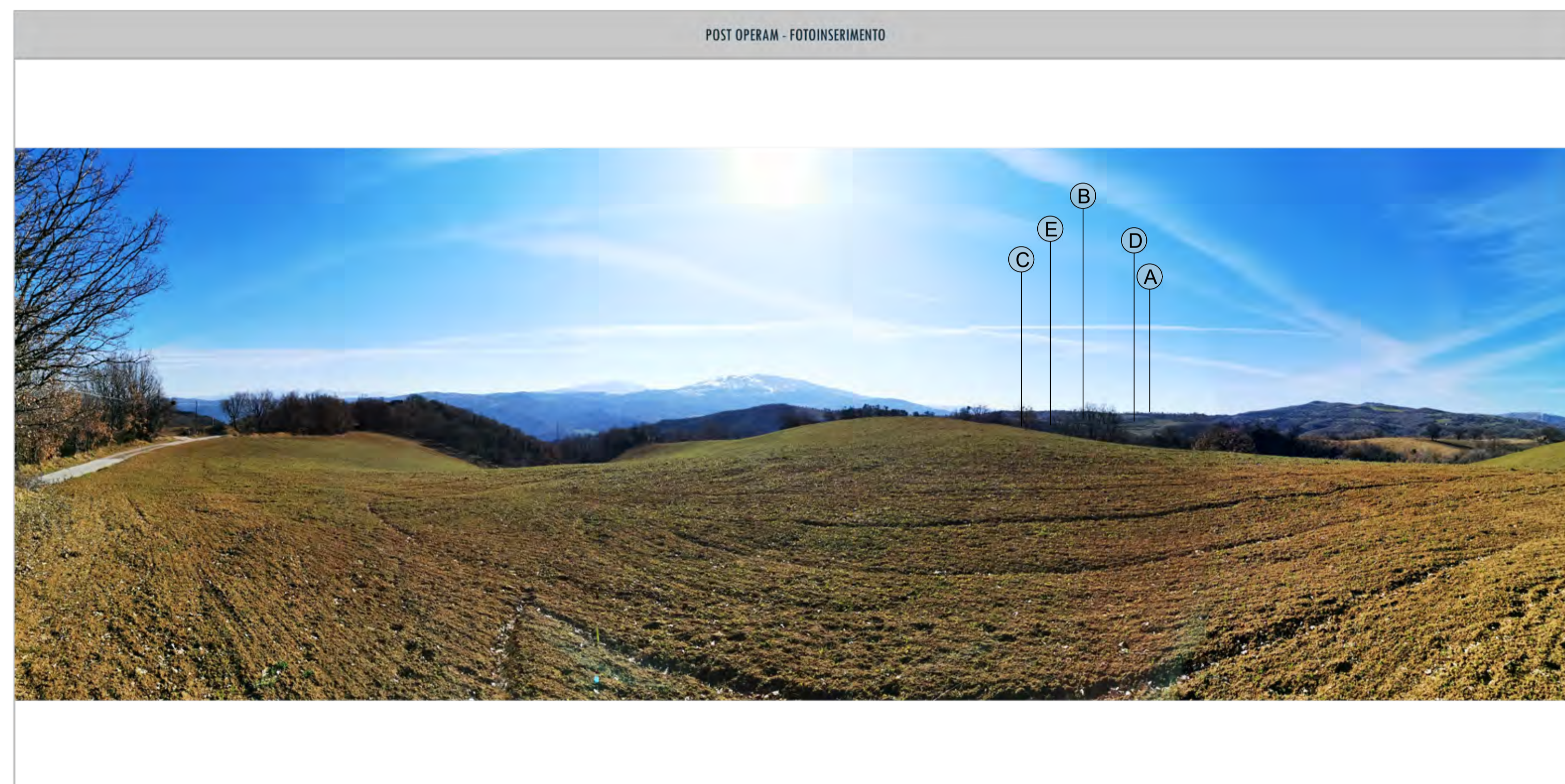
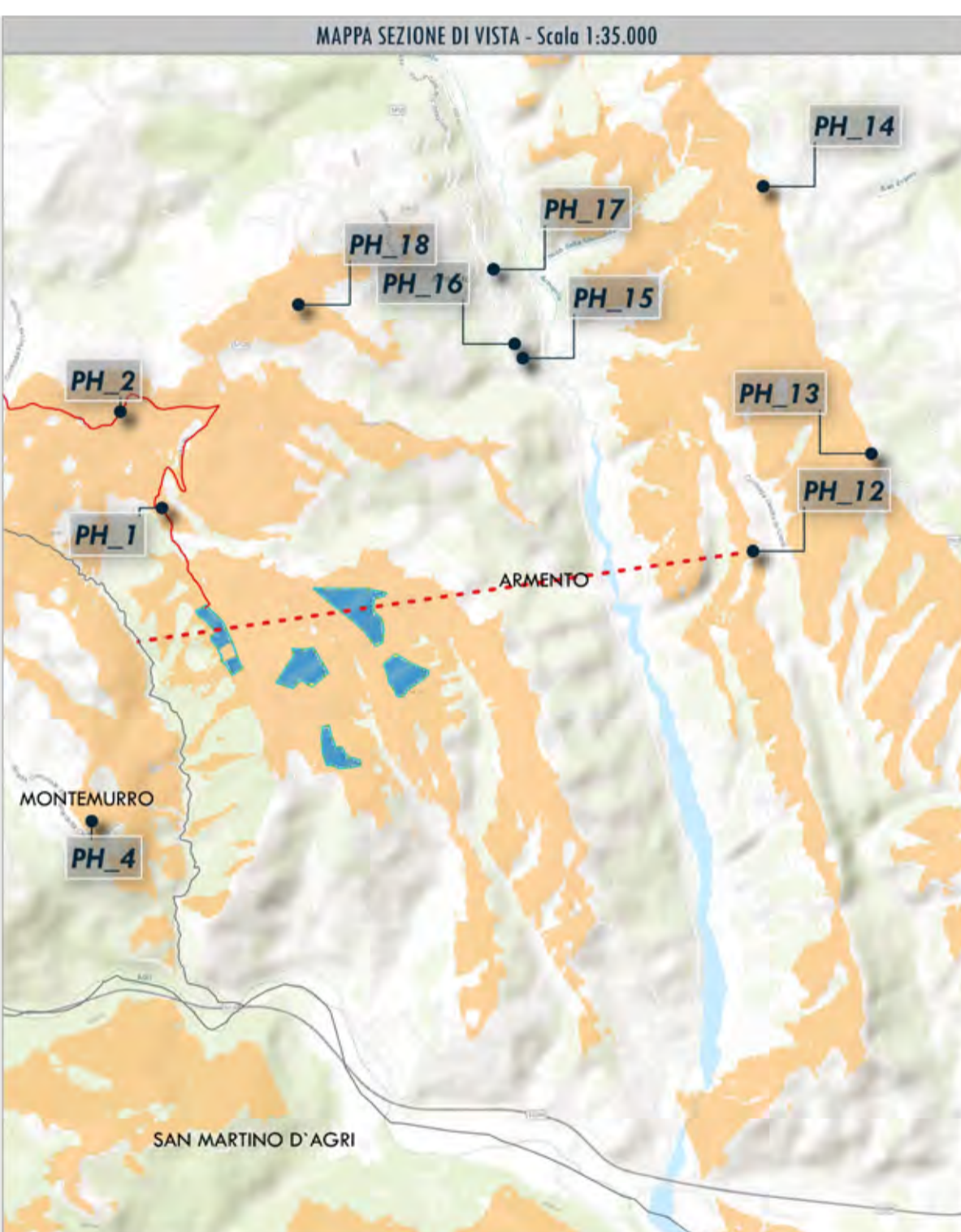
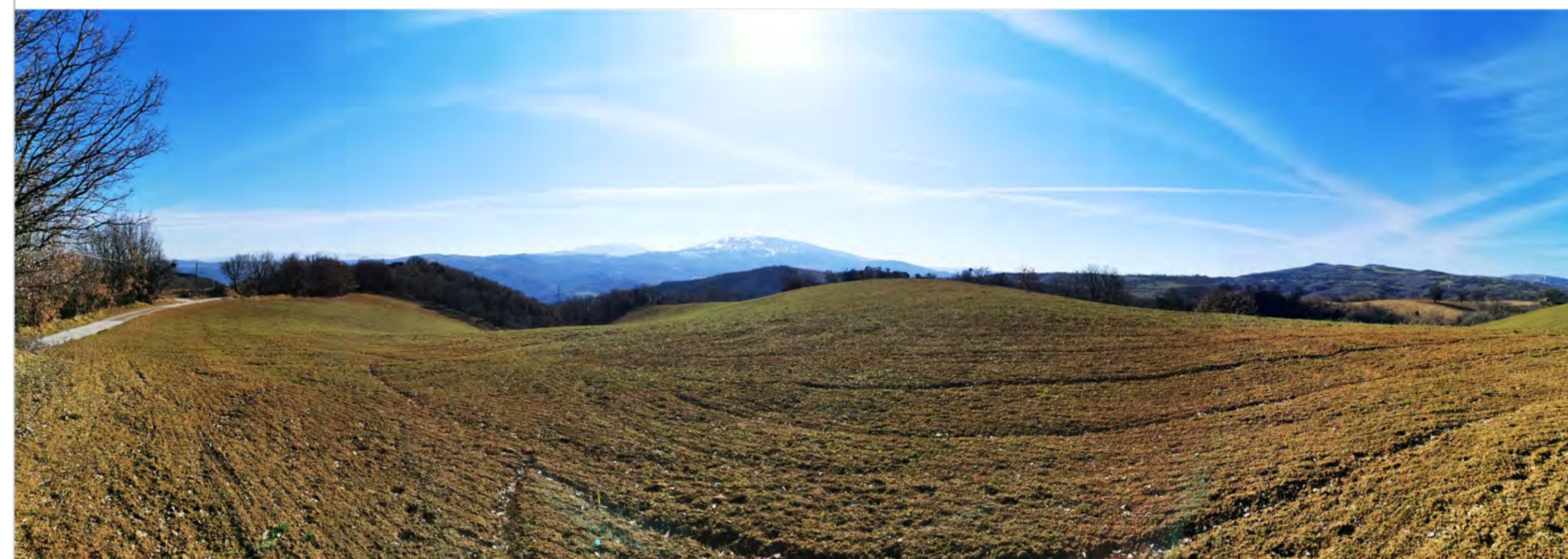
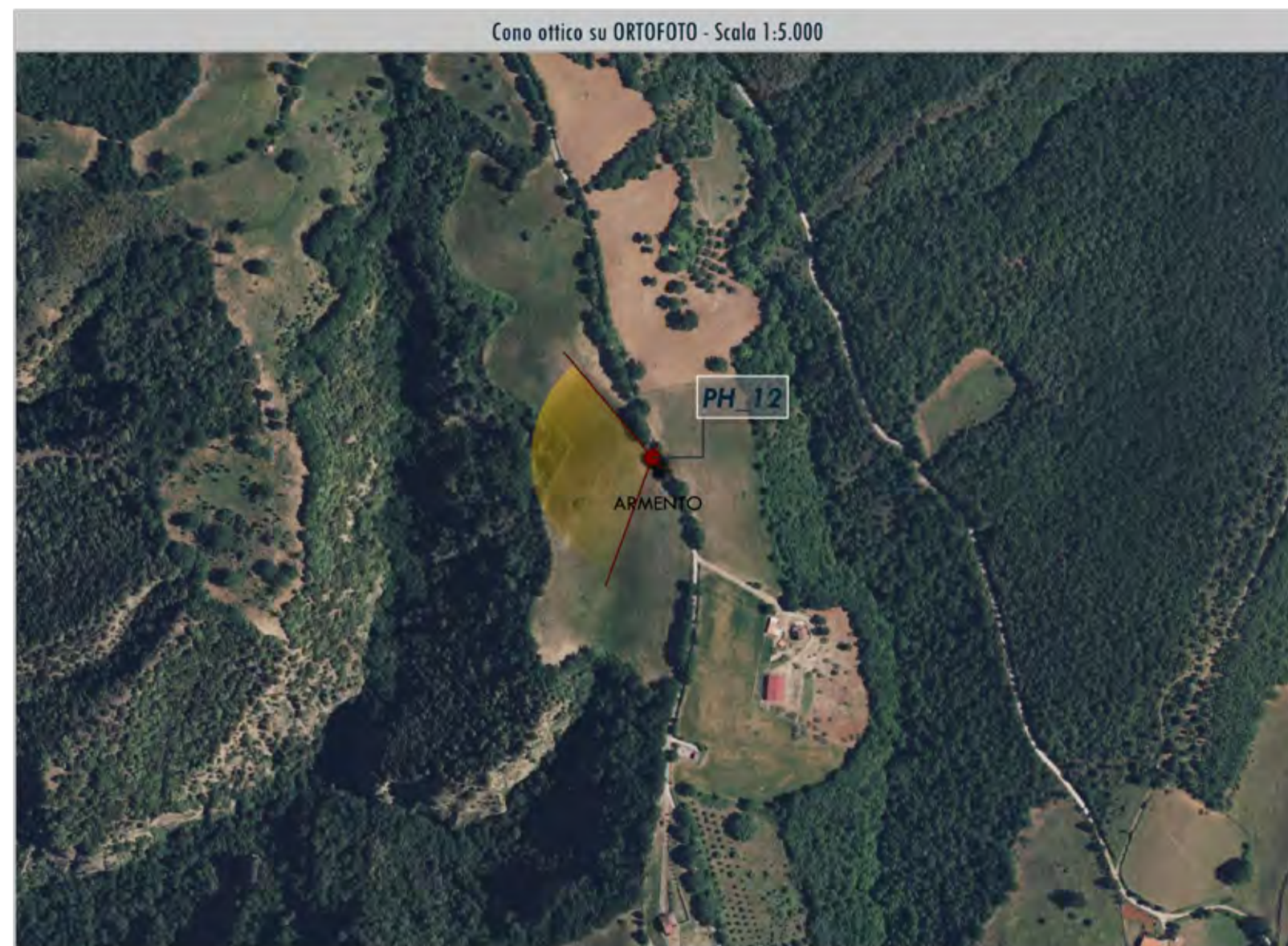
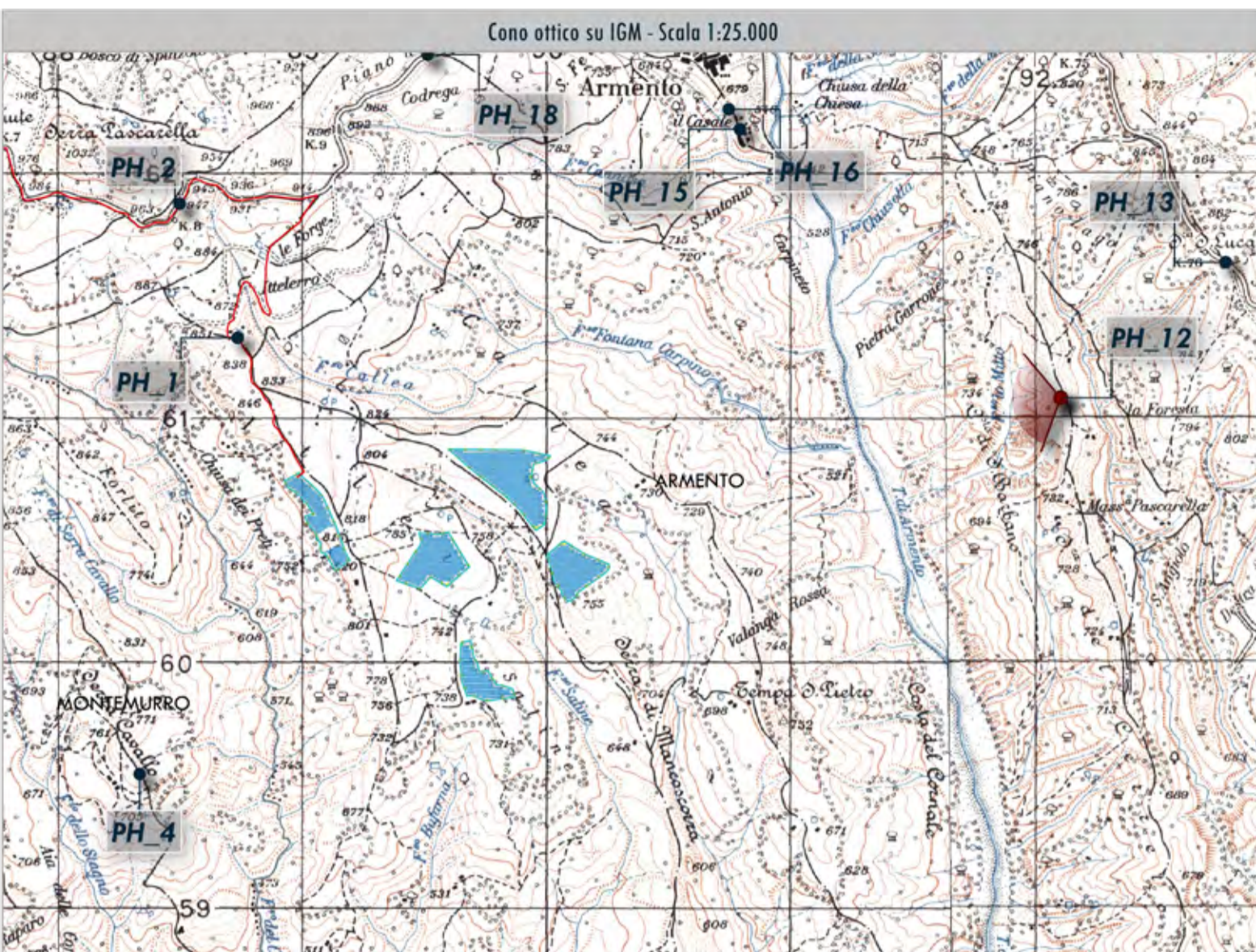


PUNTO DI PRESA N.12

Strada di accesso alle proprietà

ANTE OPERAM - STATO DI FATTO

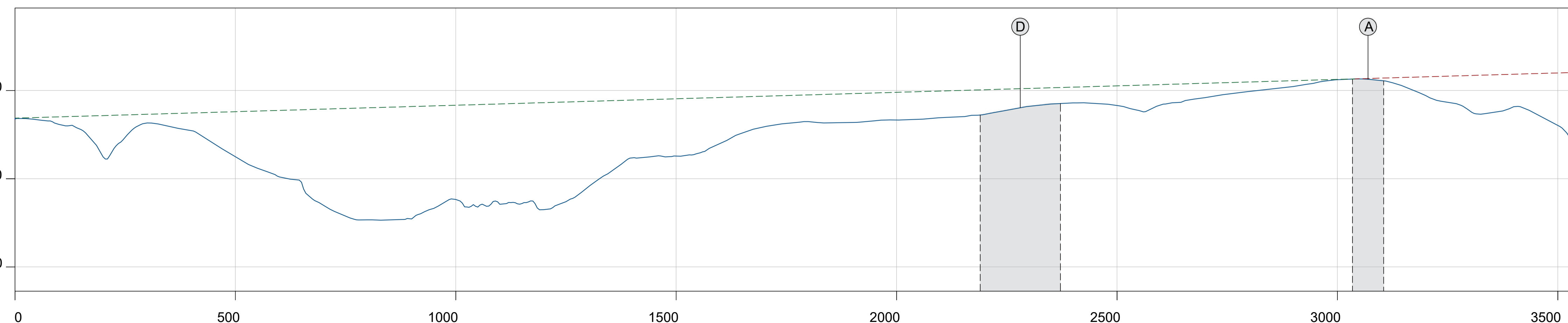
Comune	Coordinate WGS84 in GD		Quota s.l.m.
	Long.	Lat.	
Armento (PZ) - Basilicata	E 16.082920	N 40.293455	744 m



SEZIONE DI VISTA: PUNTO DI PRESA - IMPIANTO

PH_12

Scala 1:6000



LEGENDA

- Limiti comunali
- Limiti provinciali
- Punti di presa
- Cono ottico
- Sezioni di vista
- Intervisibilità impianto semplificata

SEZIONI DI VISTA

- Ingombro impianto
- Orizzonte visibile
- Orizzonte non visibile

IMPIANTO FOTOVOLTAICO DI PROGETTO

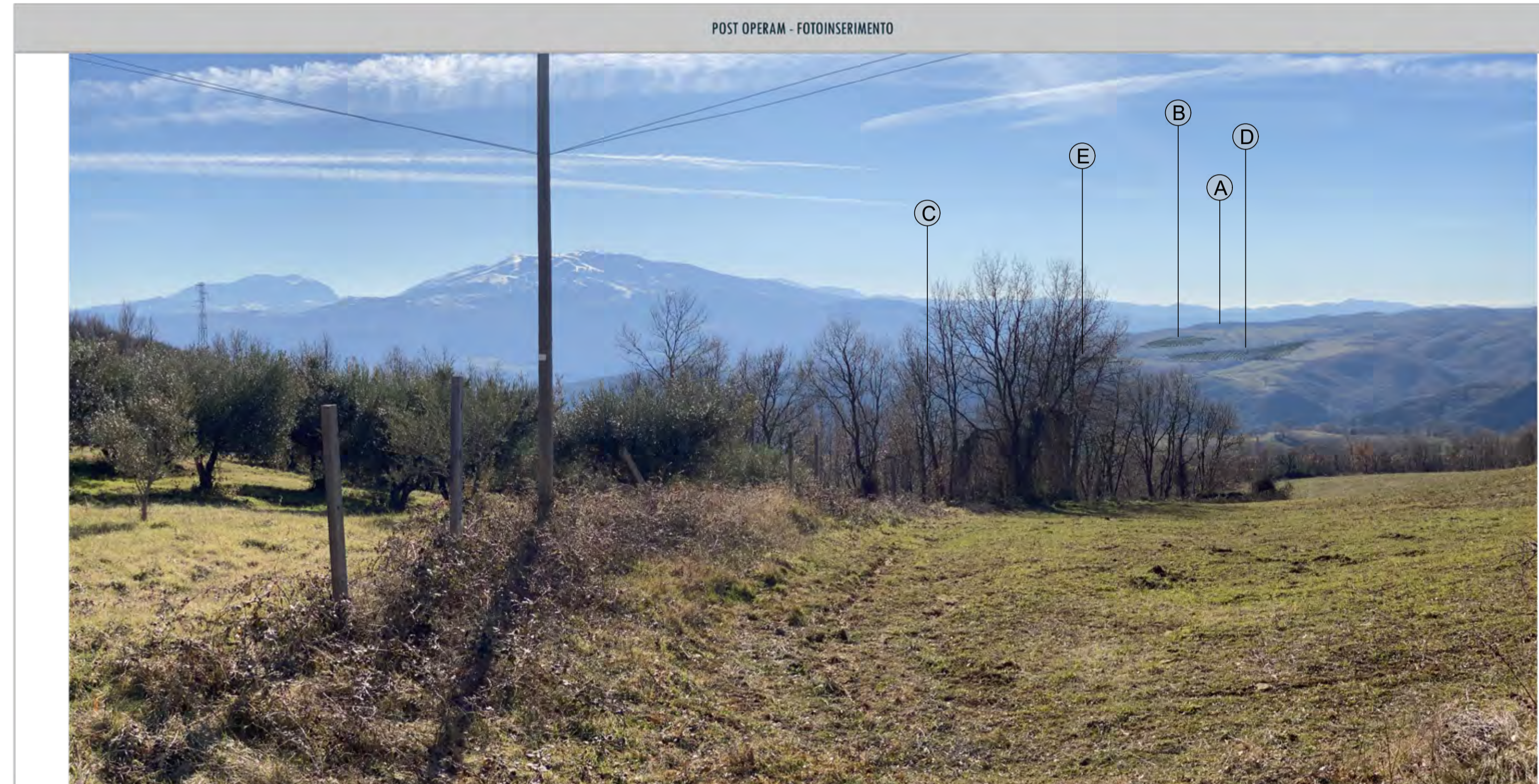
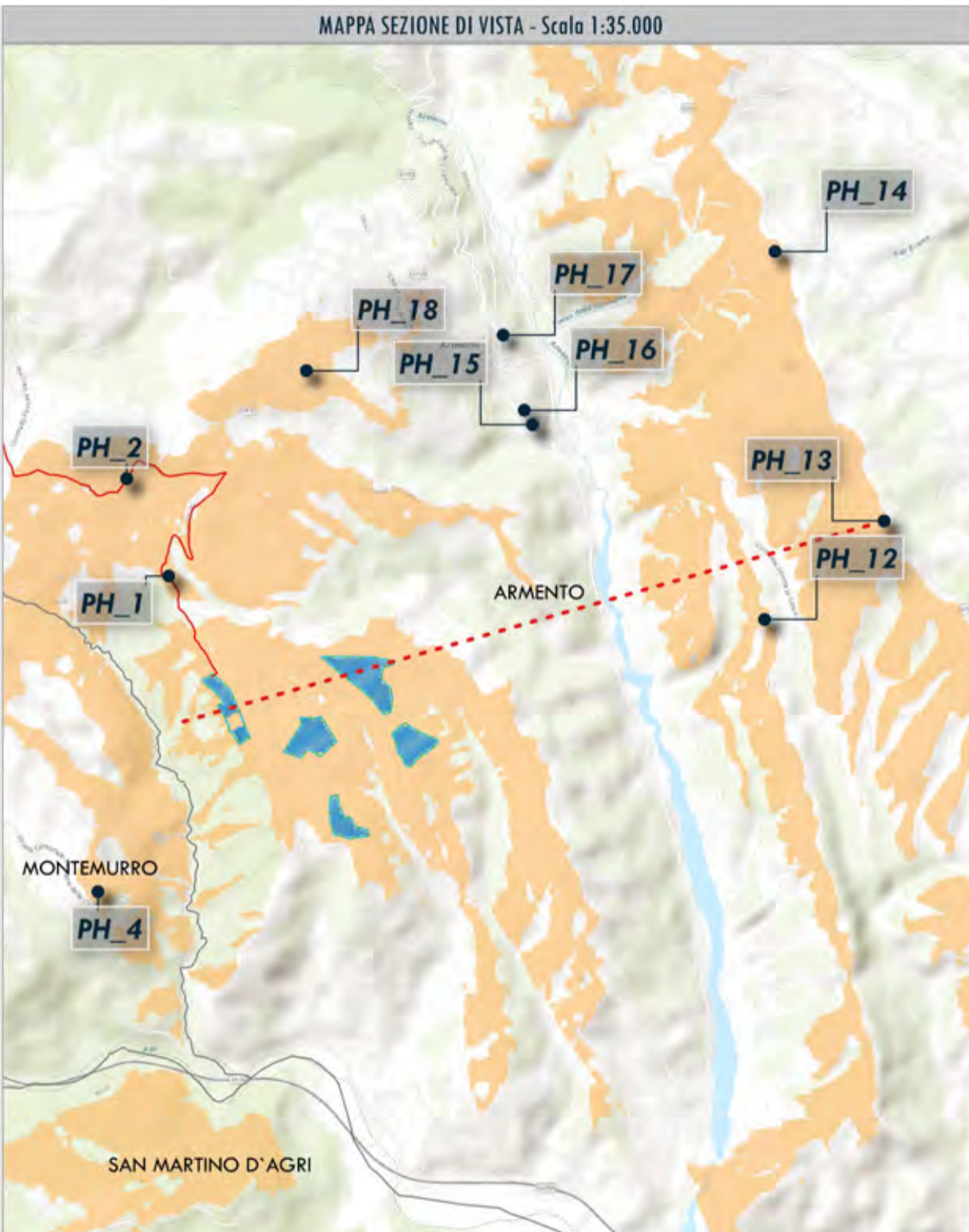
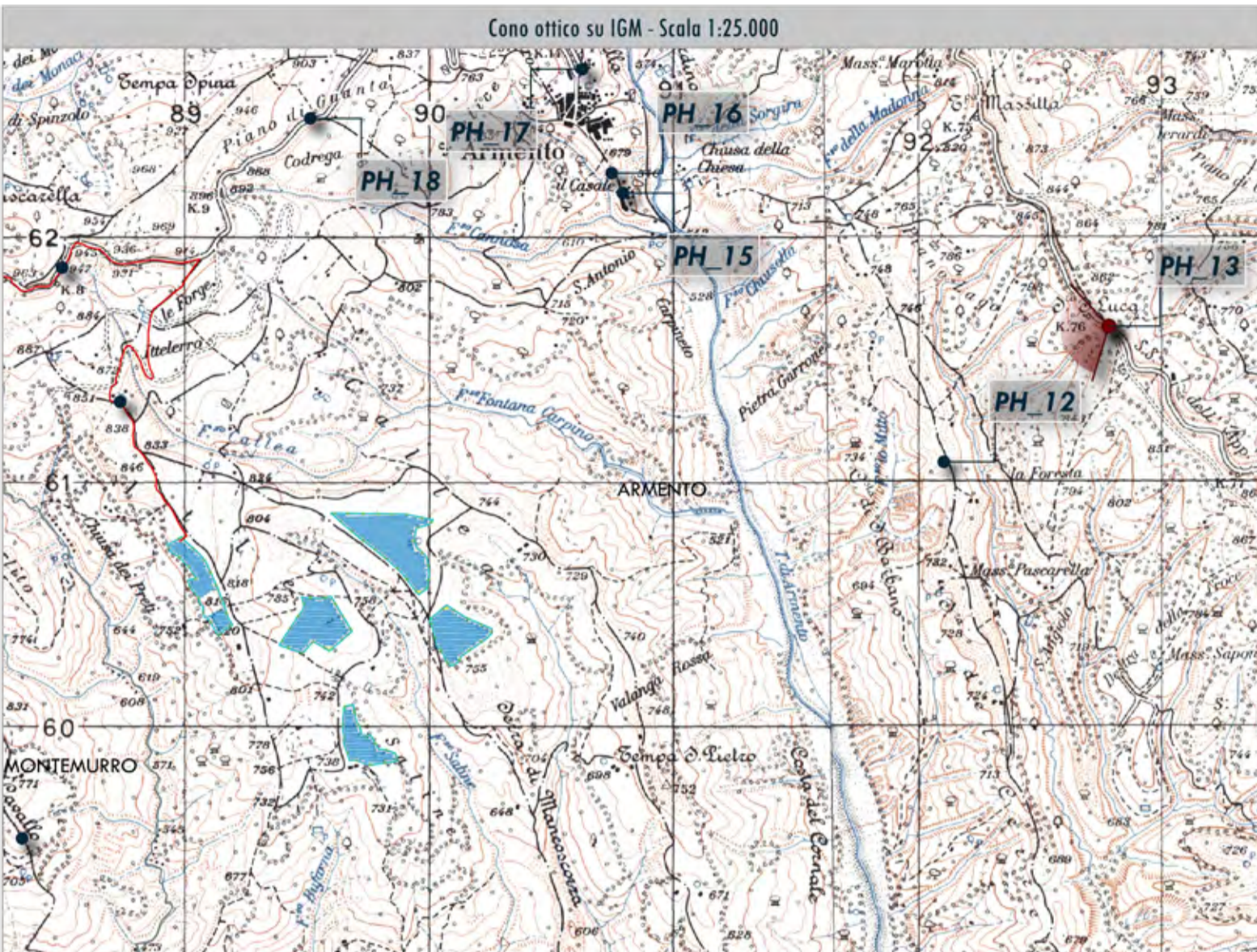
KEY-PLAN IMPIANTO

PUNTO DI PRESA N.13

SS92_2

ANTE OPERAM - STATO DI FATTO

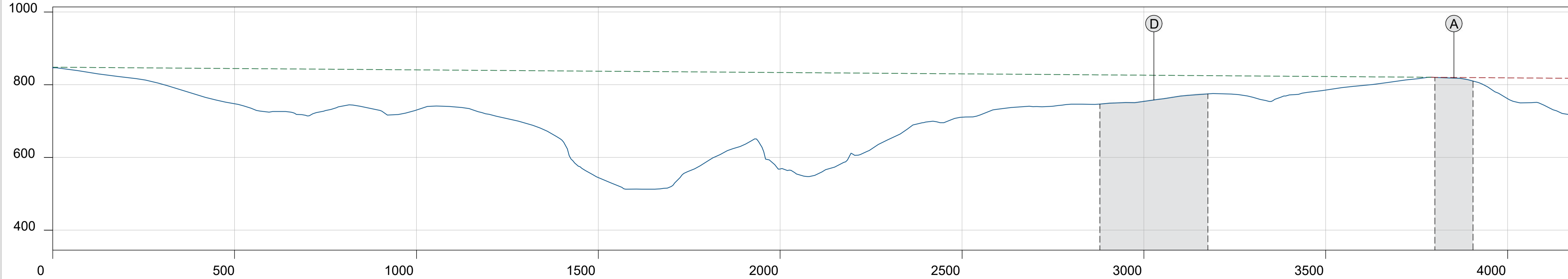
Comune	Long.	Coordinate WGS84 in GD	Lat.	Quota s.l.m.
Armento (PZ) - Basilicata	E 16.090985		N 40.298393	852 m



SEZIONE DI VISTA: PUNTO DI PRESA - IMPIANTO

PH_13

Scala 1:7000



LEGENDA

- Limiti comunali
- Limiti provinciali
- Punti di presa
- Cono ottico
- Sezioni di vista
- Intervisibilità impianto semplificata

SEZIONI DI VISTA

- Ingombro impianto
- Orizzonte visibile
- Orizzonte non visibile

IMPIANTO FOTOVOLTAICO DI PROGETTO

KEY-PLAN IMPIANTO