

SVILUPPO MURO M03 (filo interno paramento)
Scala 1:100

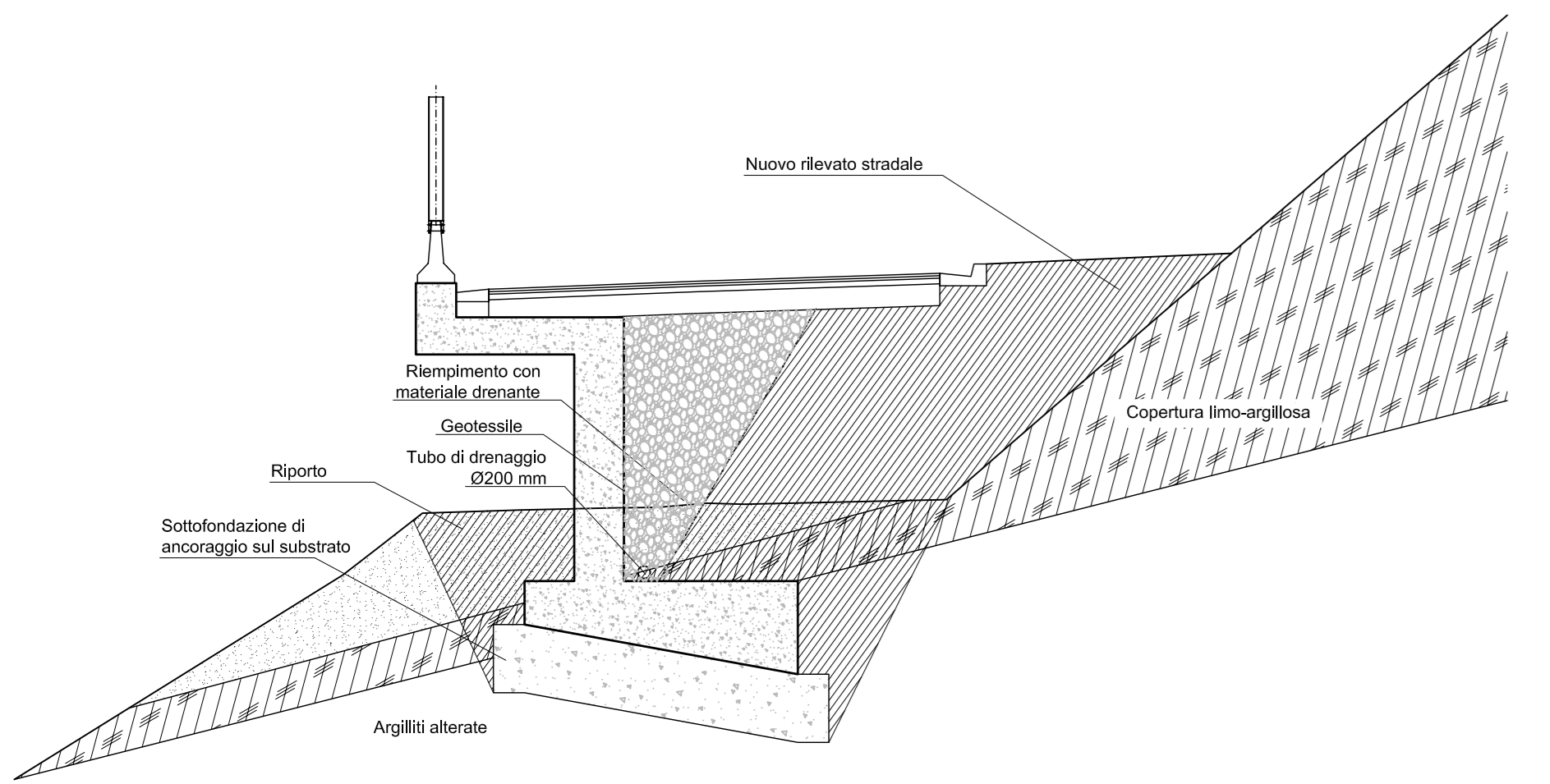
NOTE GENERALI

- PARTICOLARE ATTENZIONE DEVE ESSERE POSTA CON LE INTERFERENZE DI TIPO IMPIANTISTICO EVENTUALMENTE PRESENTI (oleodotto, Enel, ...)
- PER LE QUALI SARA' NECESSARIA UNA APPROFONDIRA INDAGINE IN SITU
- LA RAPPRESENTAZIONE DEI MURI E' RIFERITA ALLO SVILUPPO DELLA LINEA DEL PARAMENTO ESTERNO
- LE SEZIONI STRATIGRAFICHE ADOTTATE PER IL CALCOLO DEI MURI SONO STATE REDATTE SULLA BASE DELLE INDICAZIONI CONTENUTE NELLA RELAZIONE GEOLOGICA
- DOVE I MURI FONDANO SU ARGILLI ALTERATE, DOVRA' ESSERE ESEGUITA LA SOTTOFONDAZIONE IN CLS (CLASSE C20/25) DI FORMA E PROFONDITA' TALI DA RAGGIUNGERE TALI STRATI

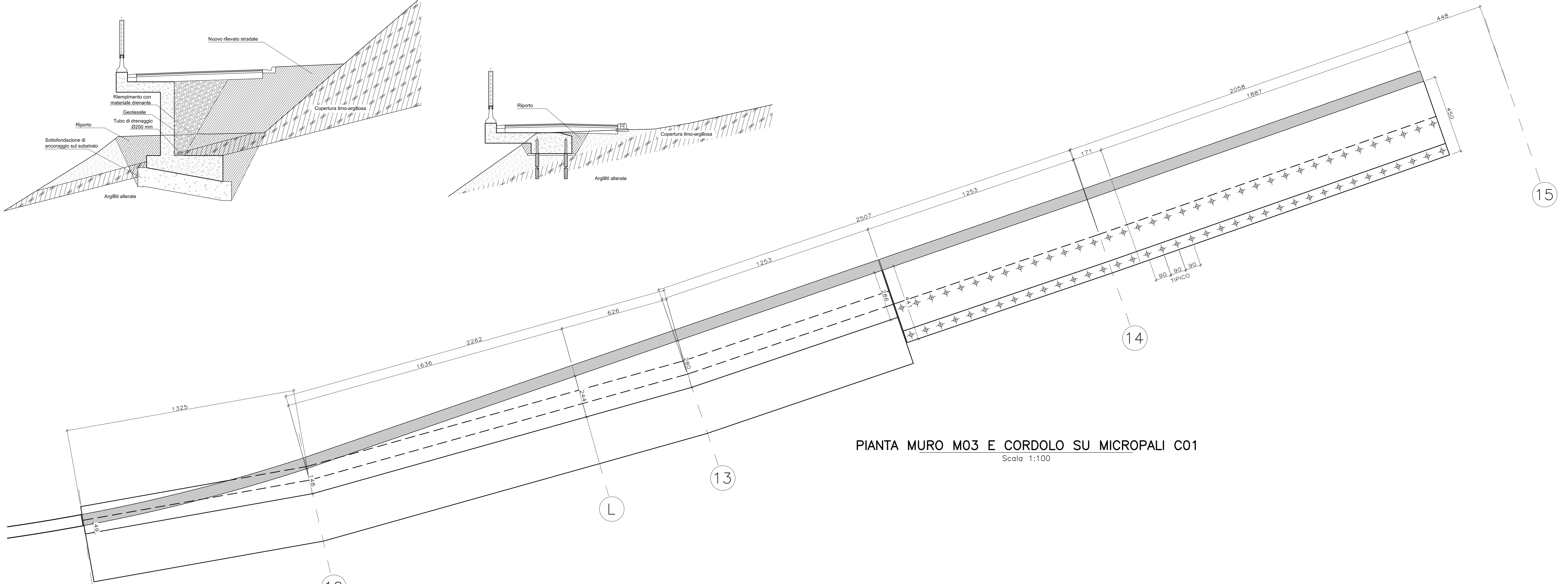
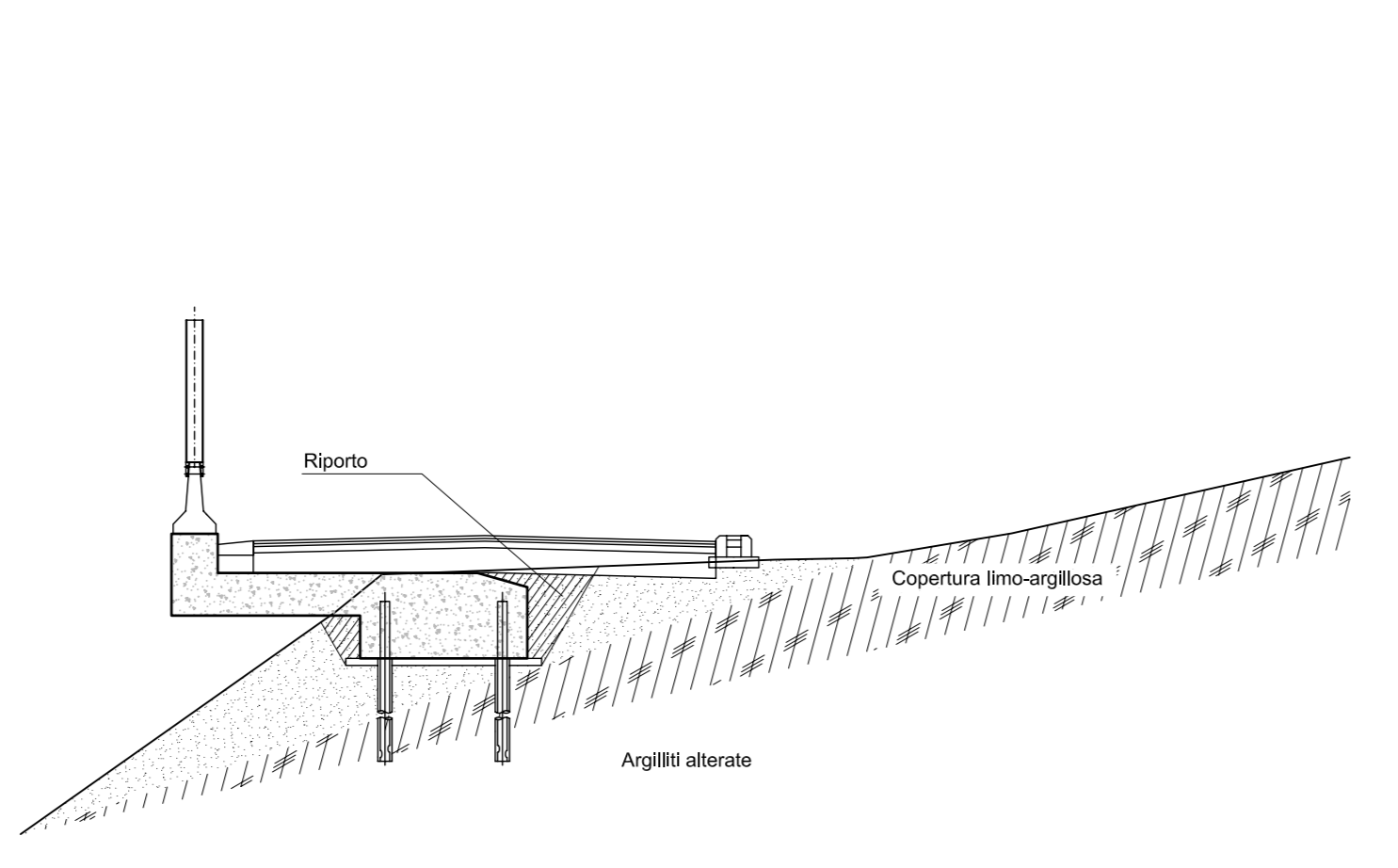
MATERIALI

-Si rimanda allo specifico elaborato grafico

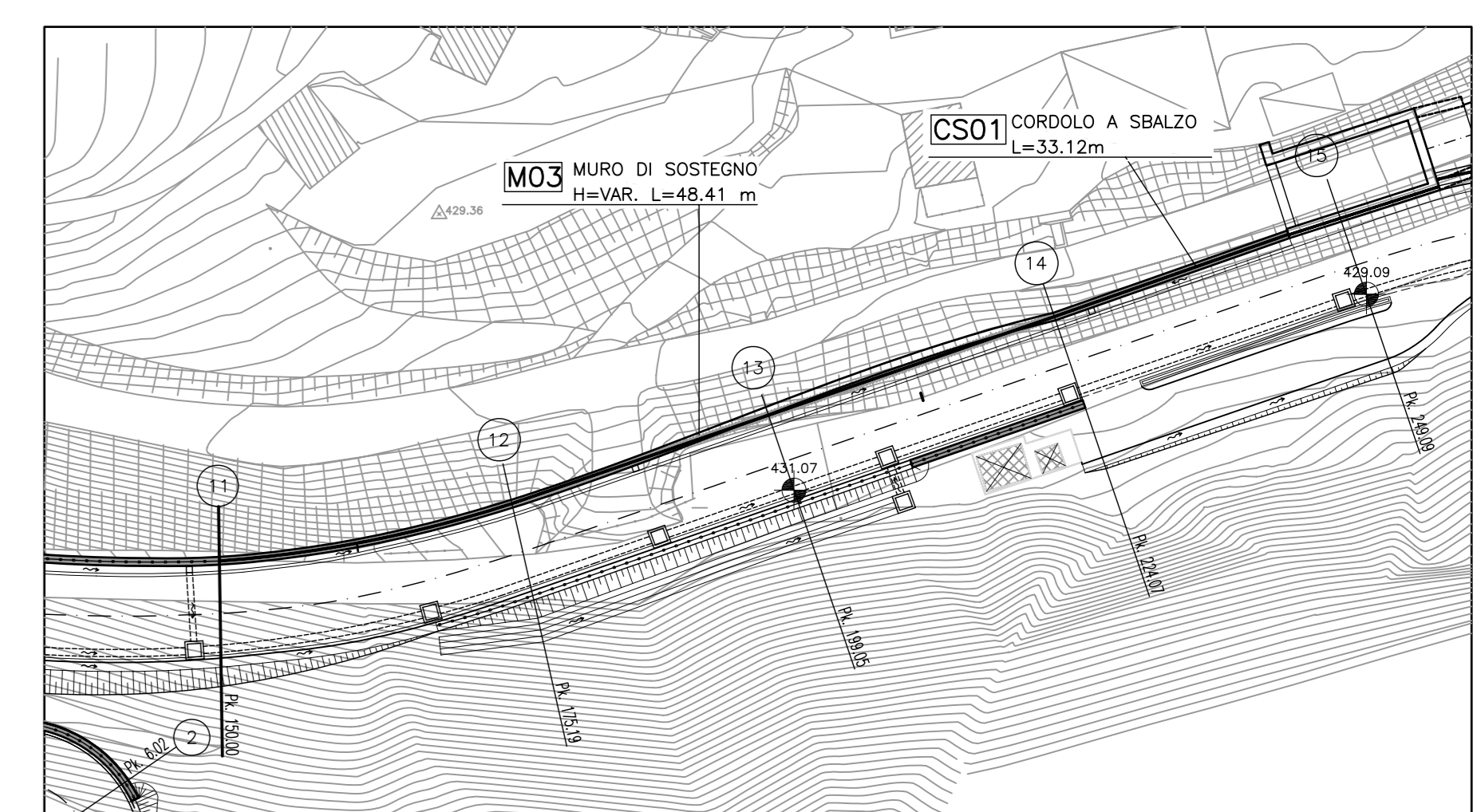
SEZIONE STRATIGRAFICA 12
Scala 1:100



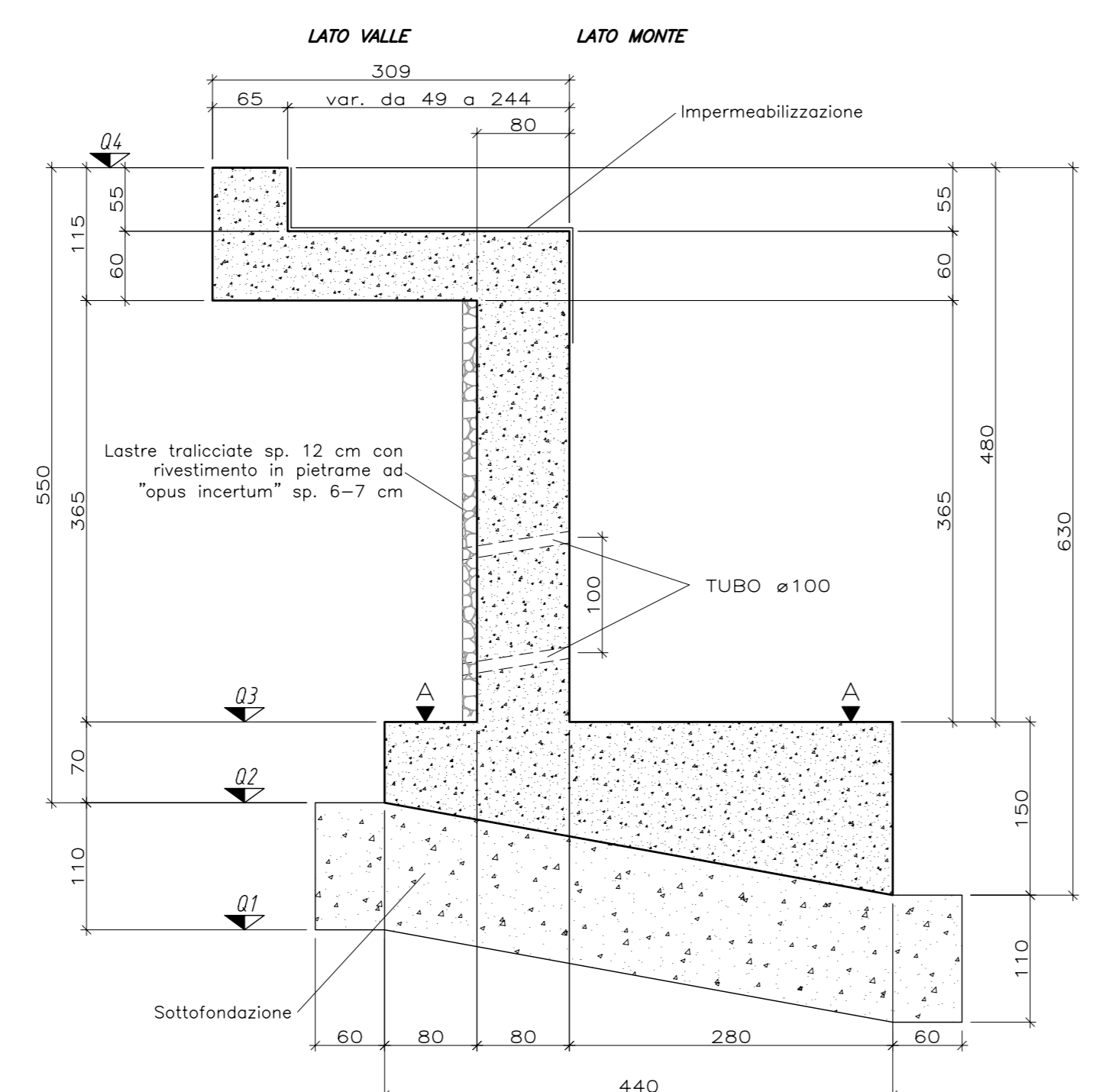
SEZIONE STRATIGRAFICA 14
Scala 1:100



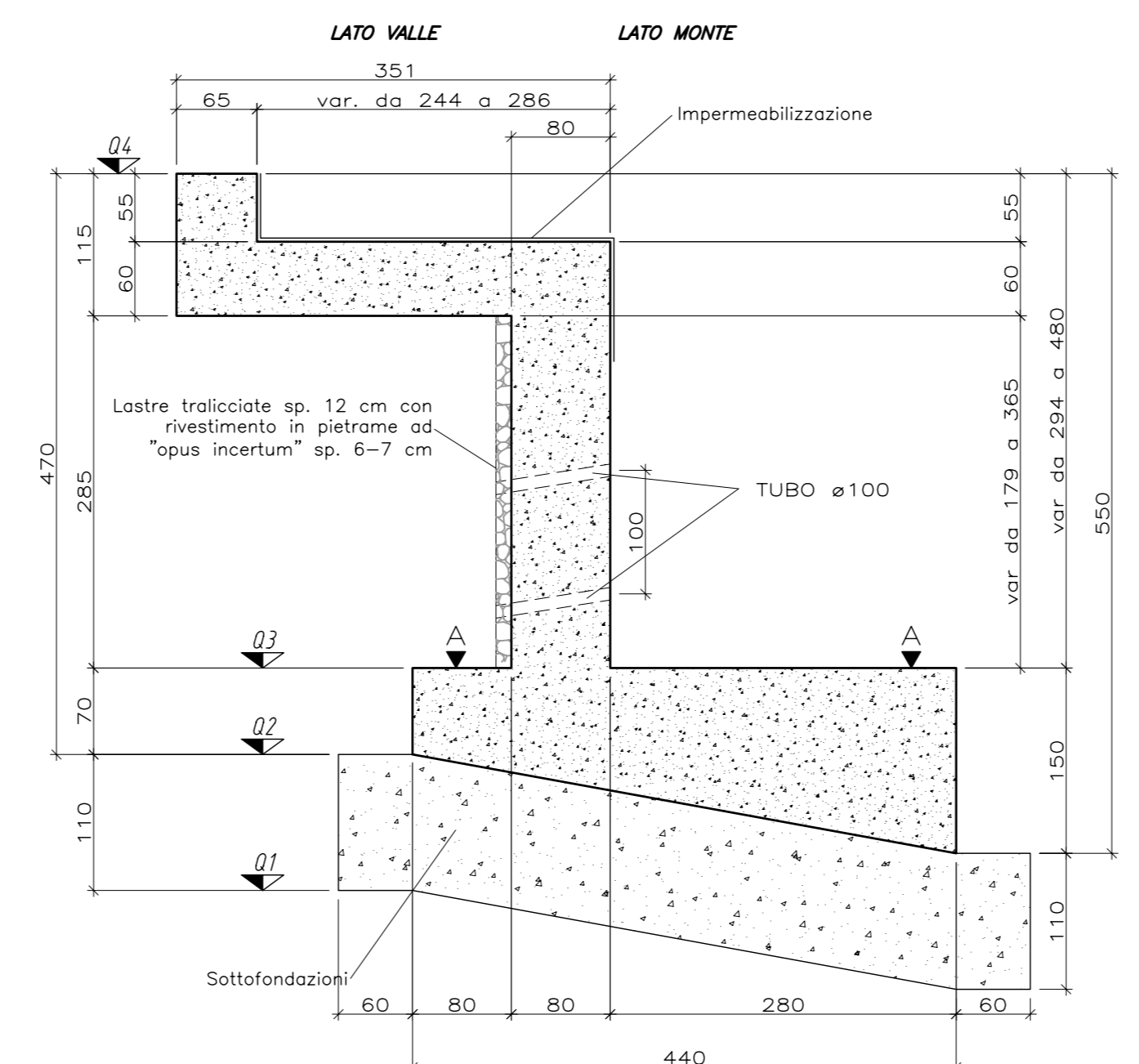
PIANTA MURO M03 E CORDOLO SU MICROPALI C01
Scala 1:100



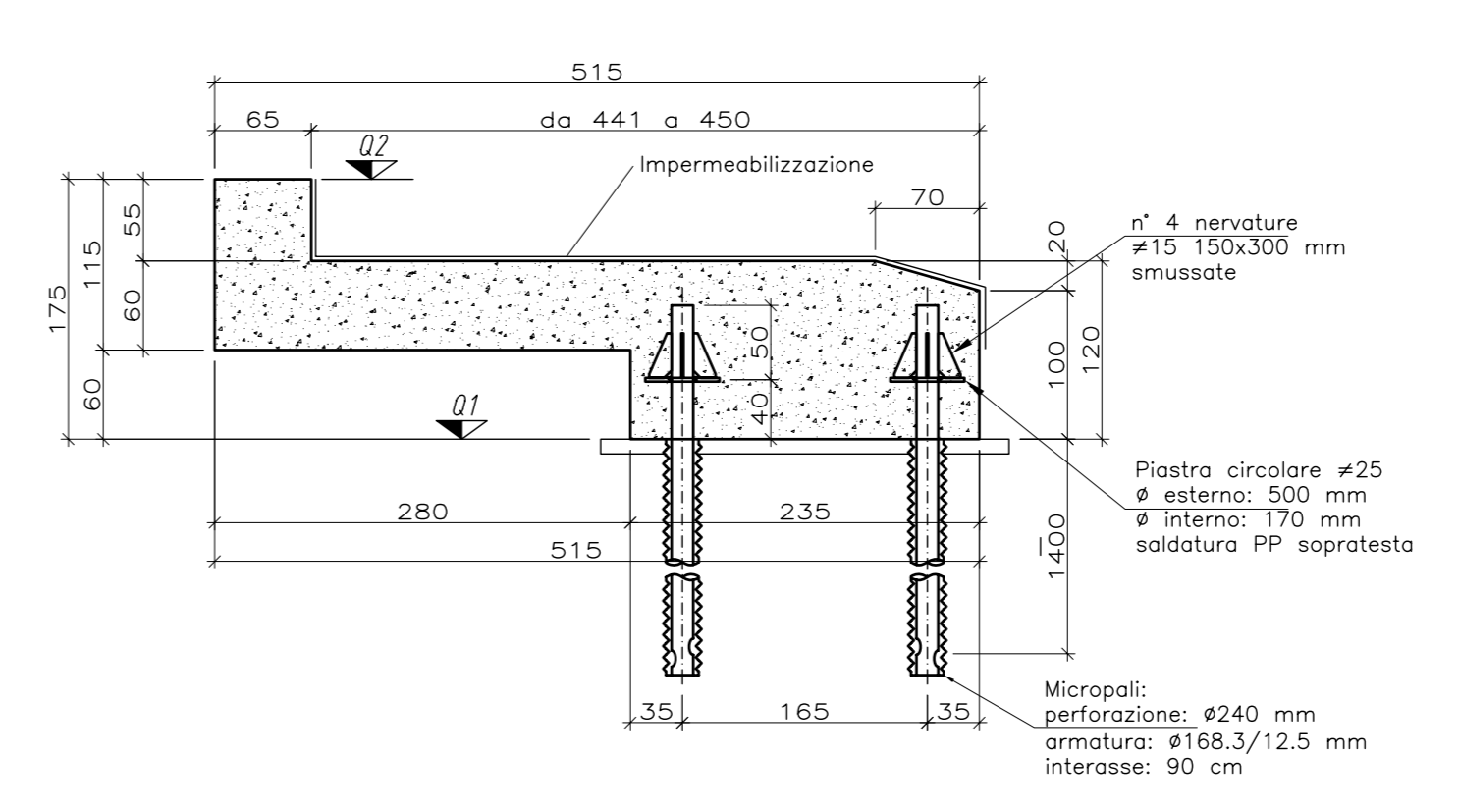
INQUADRAMENTO PLANIMETRICO
Scala 1:500



MURO SOTTOSCARPA
H PARAMENTO = 4.80 M
Scala 1:50



MURO SOTTOSCARPA
H PARAMENTO = DA 2.94 A 4.80 M
Scala 1:50



CORDOLO A SBALZO SU MICROPALI
Scala 1:50

COMMITTENTE: **RFI** RETE FERROVIARIA ITALIANA GRUPPO FERROVIE DELLO STATO ITALIANO

ALTA SORVEGLIANZA: **ITALFERR** GRUPPO FERROVIE DELLO STATO ITALIANO

GENERAL CONTRACTOR: **COCIV** Consorzio Costruttori Impianti Valichi

INFRASTRUTTURE FERROVIARIE STRATEGICHE DEFINITE DALLA LEGGE OBIETTIVO N.443/01

TRATTA A.V./A.C. TERZO VALICO DEI GIOVI
PROGETTO ESECUTIVO

VIABILITA' DI ACCESSO AL CANTIERE COP2 CASTAGNOLA
Opere d'arte
Muro M03 e Cordolo CS01
Pianta, profilo e sezioni

GENERAL CONTRACTOR	DIRETTORE LAVORI	SCALA:					
Consorzio Cociv Ing. G. Gagnoli		1:50/100					
COMMESSA	LOTTO	FASE	ENTE	TIPO DOC	OPERADISCIPLINA	PROGE	REV.
IG51	01	E	CV	AZ	NV2205	004	B
PROGETTAZIONE							
Rev.	Descrizione emissione	Redatto	Data	Verificato	Data	Proprietà Integrità	Data
A00	Prima emissione	Ing. F. Cella	23/05/2012	Ing. F. Cella	28/05/2012	E. Pignatelli	31/05/2012
B00	Revisione a seguito dell'approvazione dell'opera e della verifica	Ing. F. Cella	10/10/2012	Ing. F. Cella	12/10/2012	E. Pignatelli	15/10/2012

In Elab. Nome File: 12010101-00042-00120-004-001
CUP: F81H0000000000