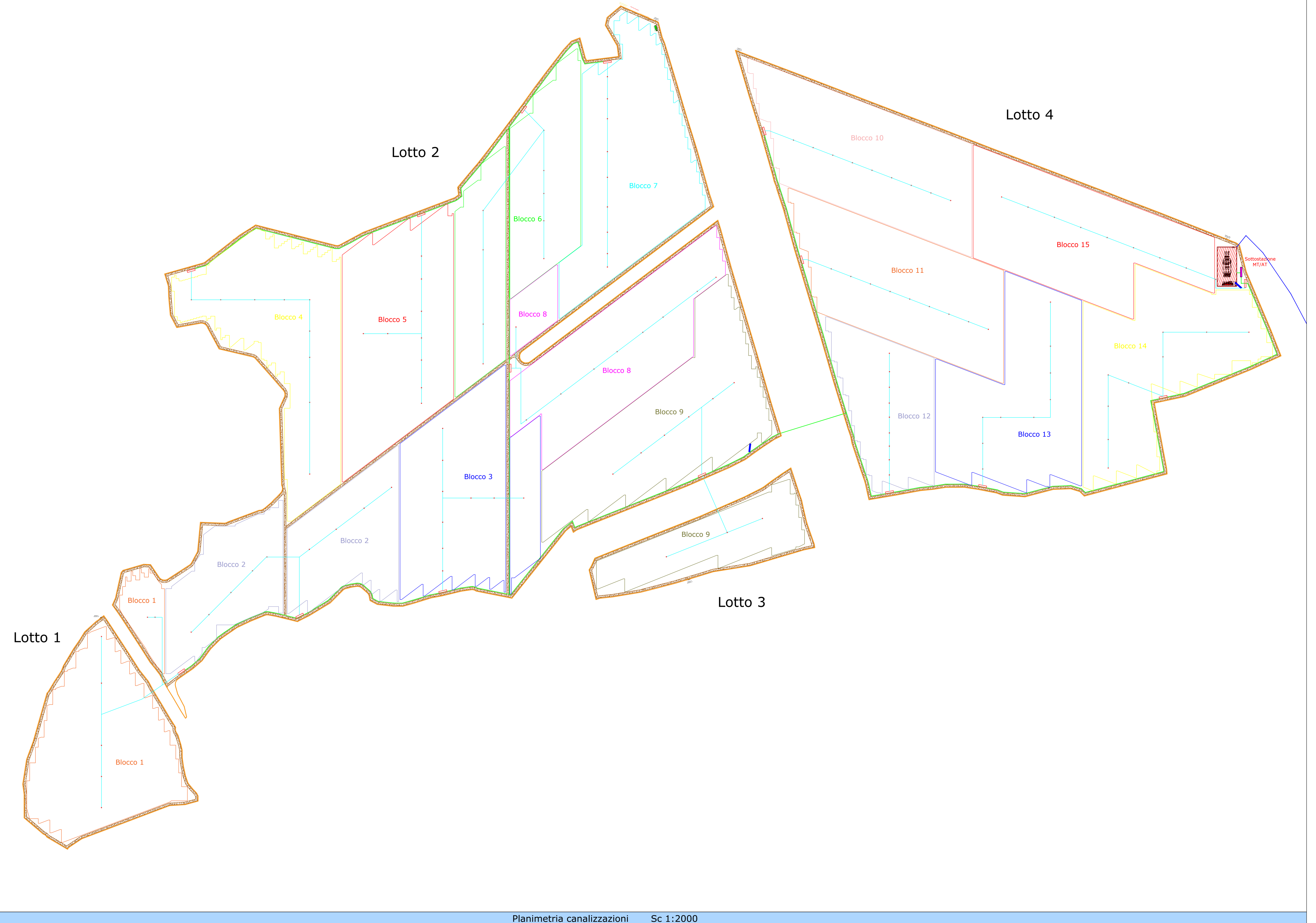
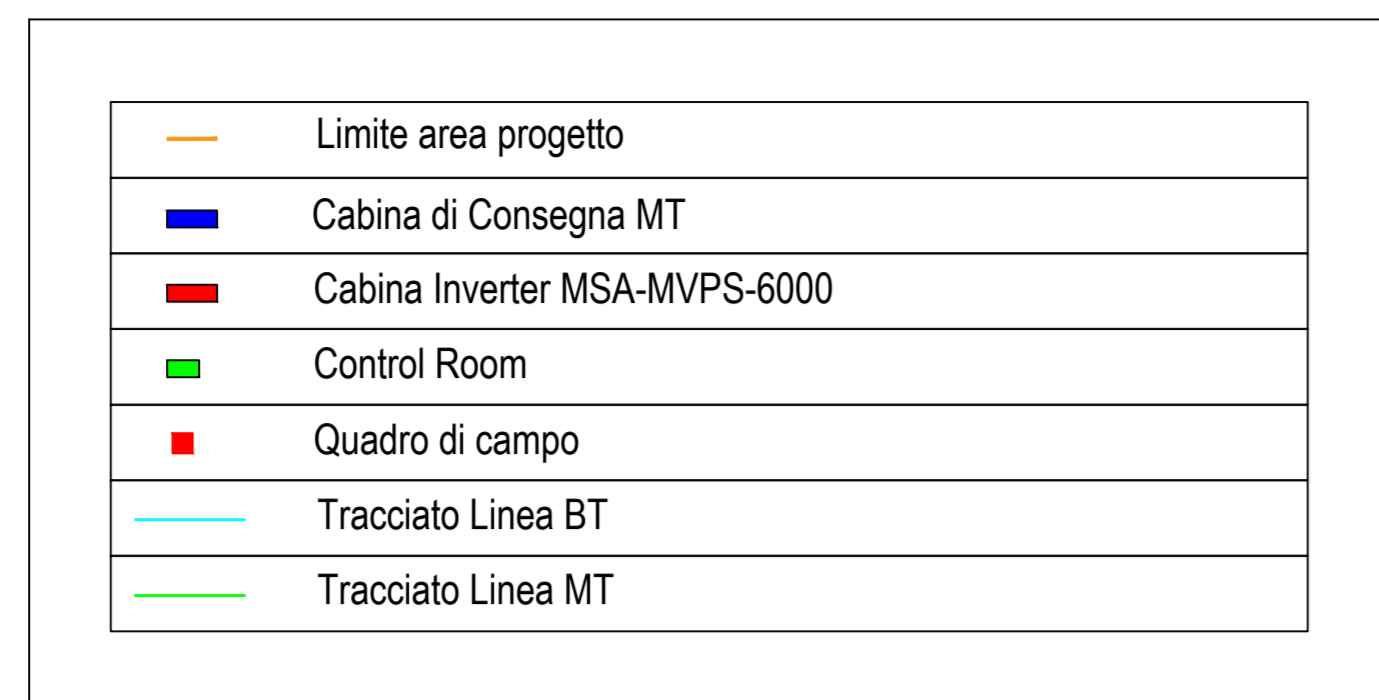


VOLUMI DI SCAVO LINEA BT				
Blocco	lunghezza scavo (m)	larghezza scavo (m)	altezza scavo (m)	Volume scavo (mc)
1	519	0,40	0,70	145,32
2	475	0,40	0,70	133,00
3	370	0,40	0,70	103,60
4	486	0,40	0,70	136,64
5	374	0,40	0,70	104,72
6	624	0,40	0,70	174,72
7	310	0,40	0,70	86,80
8	534	0,40	0,70	149,52
9	585	0,40	0,70	163,80
10	301	0,40	0,70	84,28
11	302	0,40	0,70	84,56
12	209	0,40	0,70	58,52
13	381	0,40	0,70	106,68
14	458	0,40	0,70	128,24
15	408	0,40	0,70	114,24
<b>Totale linea BT</b>	<b>6.338</b>			<b>1.775</b>

VOLUMI DI SCAVO LINEA MT				
Tratto	lunghezza scavo (m)	larghezza scavo (m)	altezza scavo (m)	Volume scavo (mc)
Linea interna ai lotti	4.183	0,4	0,7	1.171
<b>Totale linea MT</b>	<b>4.183</b>			<b>1.171</b>



ISTANZA DI VIA  
(Artt. 23-24-25 del D. Lgs 152/2006 e ss.mm.ii.)

COMITENTE: **DIOMEDE srl**  
Via Nazario Sauro 40  
00144 - Roma - RM  
p.iva 15675691001

PROGETTISTI INCARICATI:  
Arch. DANIELE CONTICCHIO Ing. MARCO GRANDE Ing. DANIELE MARRAS Ing. LORENA VACCA

PROGETTO DI UN IMPIANTO FOTOVOLTAICO A TERRA COLLEGATO ALLA RTN  
Potenza nominale 96,152 MWp  
Località "Serra Taccori" - Comune di Uta (CA)

TITOLO ELABORATO:  
**TRACCIATO LINEE BT e MT  
SEZIONE CAVIDOTTI - VOLUMI DI SCAVO**

REV.	DATA	DESCRIZIONE	REDATTO	CONTROLLATO	APPROVATO
01	Luglio 2022	Definitivo			
REV.	FASE PROGETTUALE	DATA	SCALA	IDENTIFICATORE	
			1:2000-1:10	TAVPROG013	