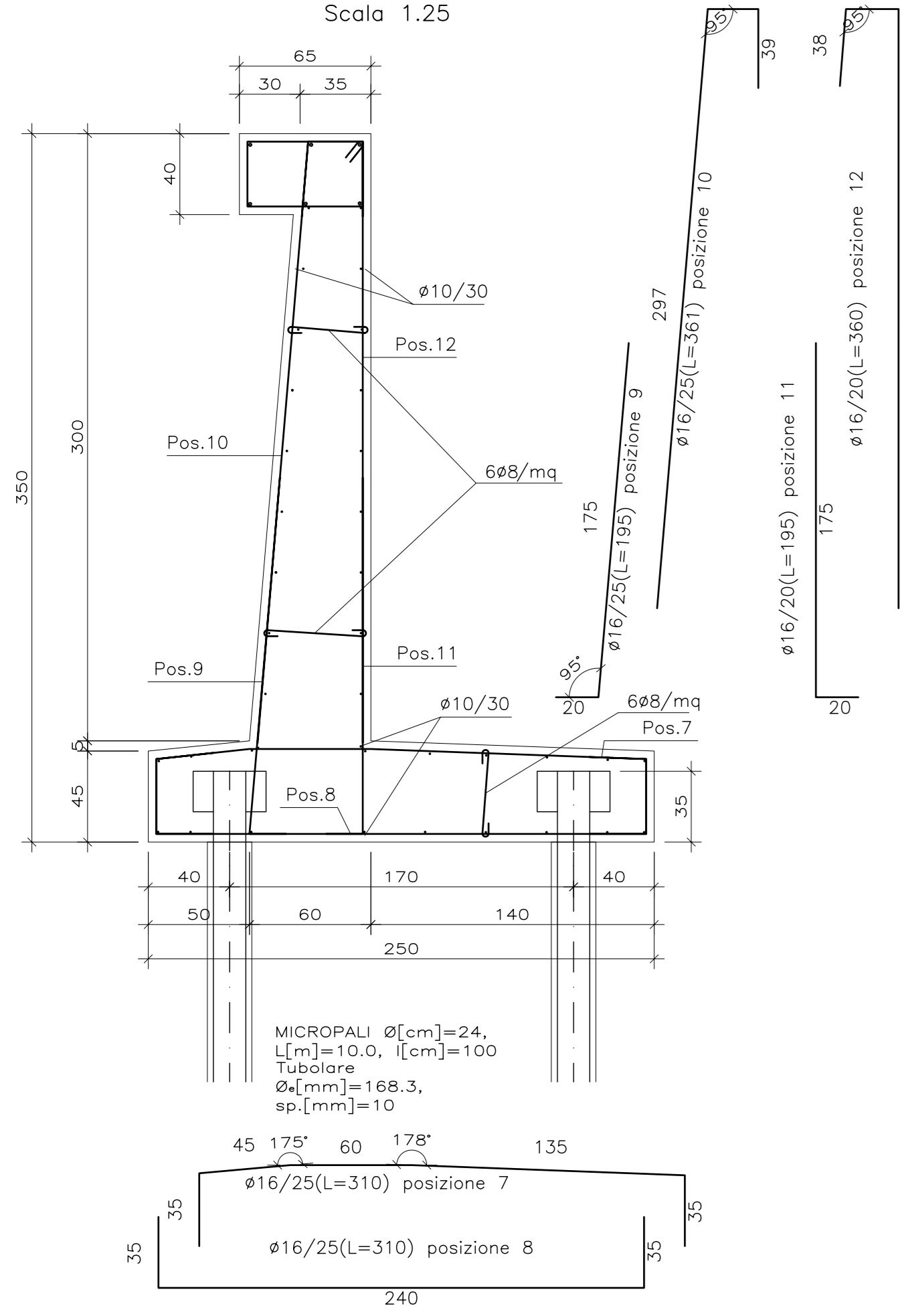
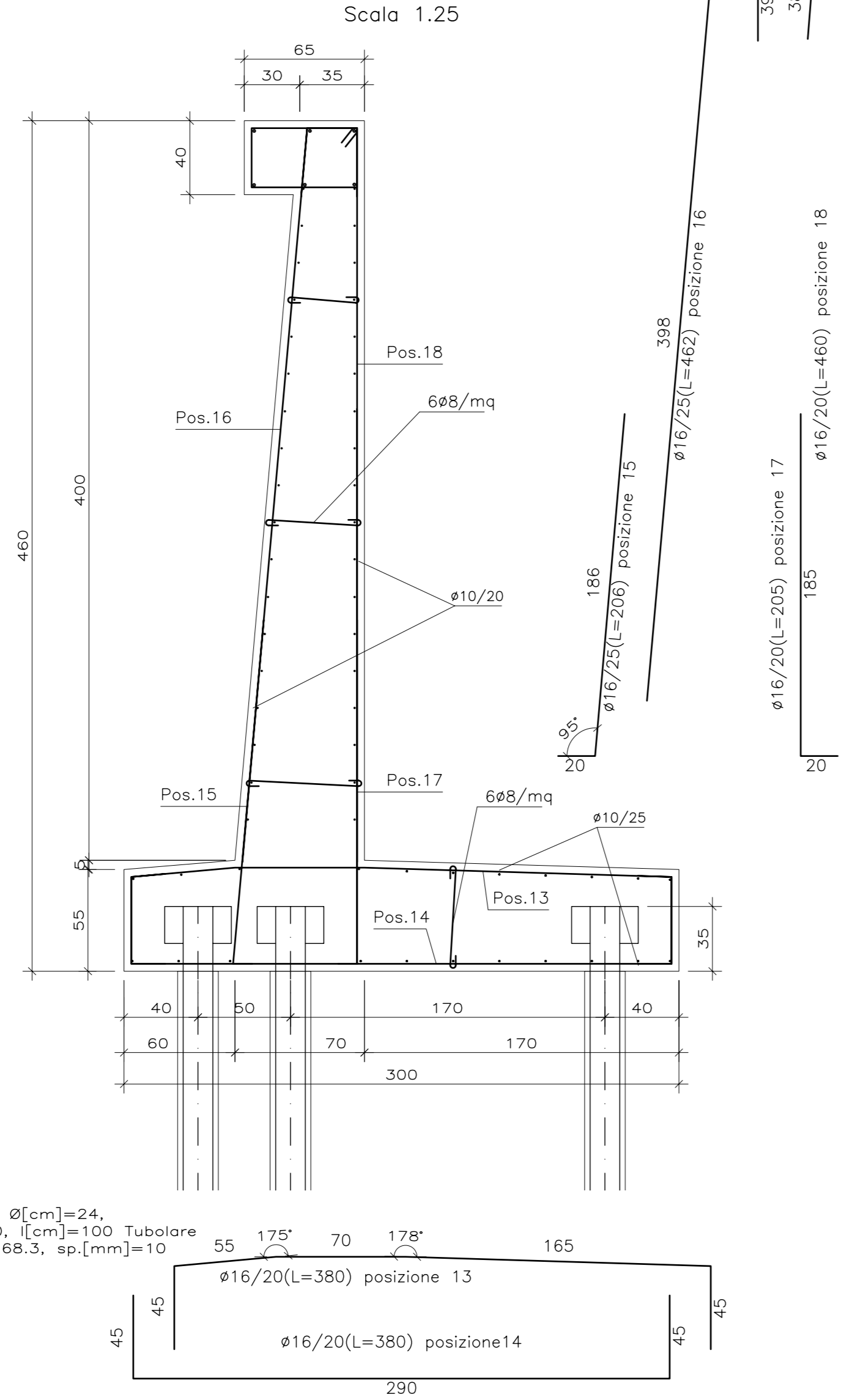


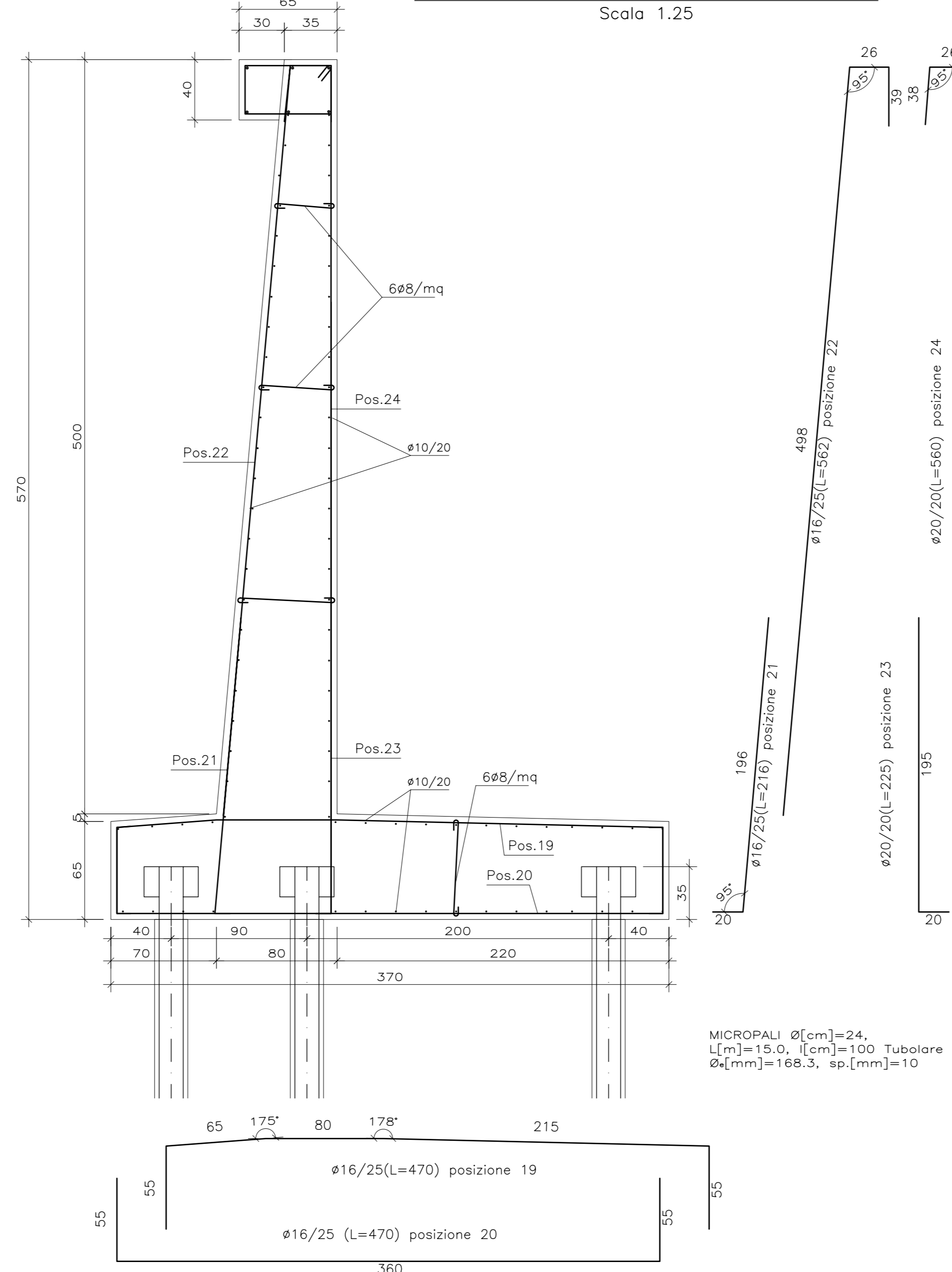
### MURO DI SOTTOSCARPA h=3m\*



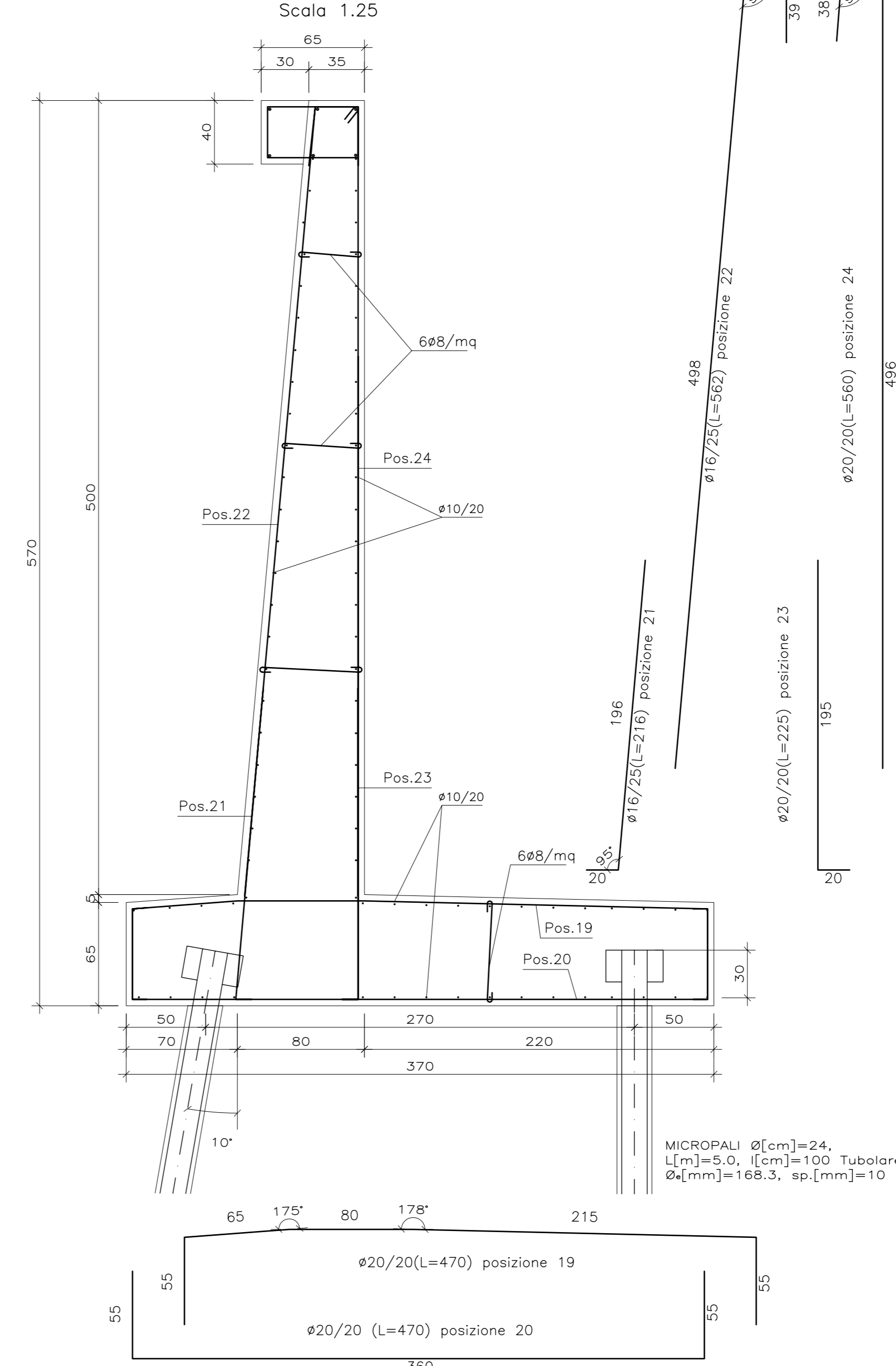
### MURO DI SOTTOSCARPA h=4m\*



### MURO DI SOTTOSCARPA h=5m\*

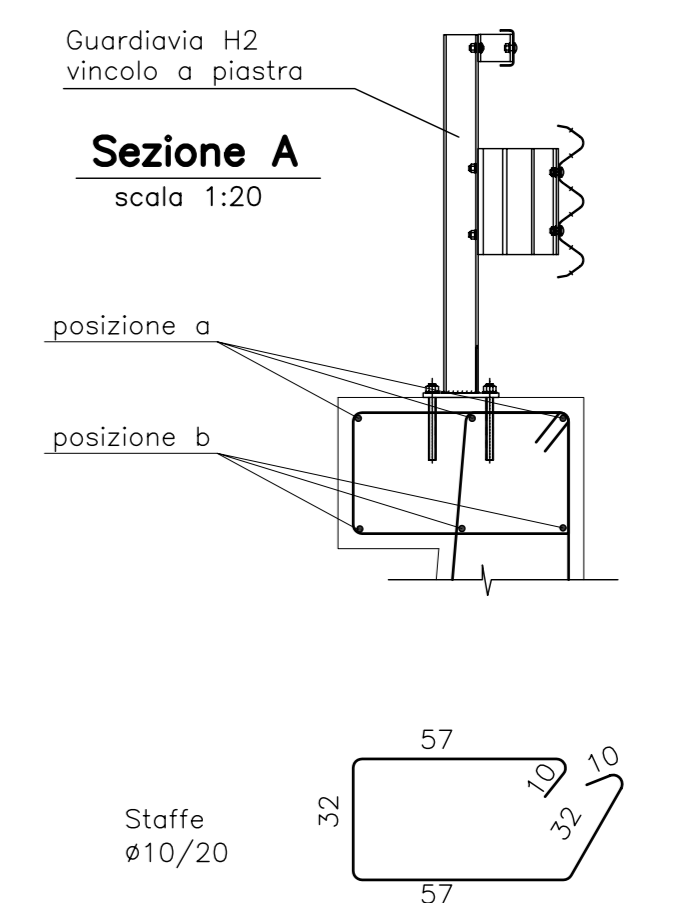
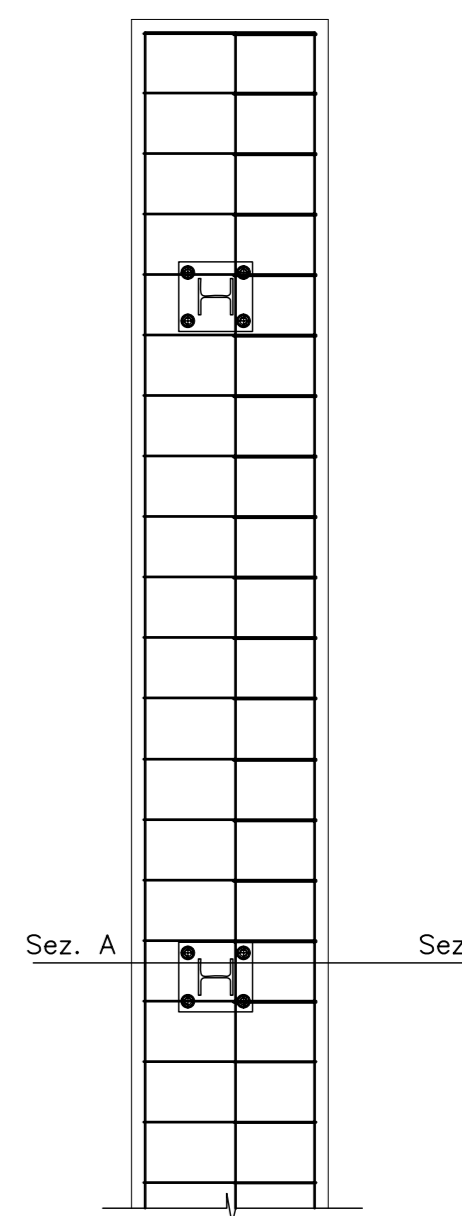


### MURO DI SOTTOSCARPA h=5m

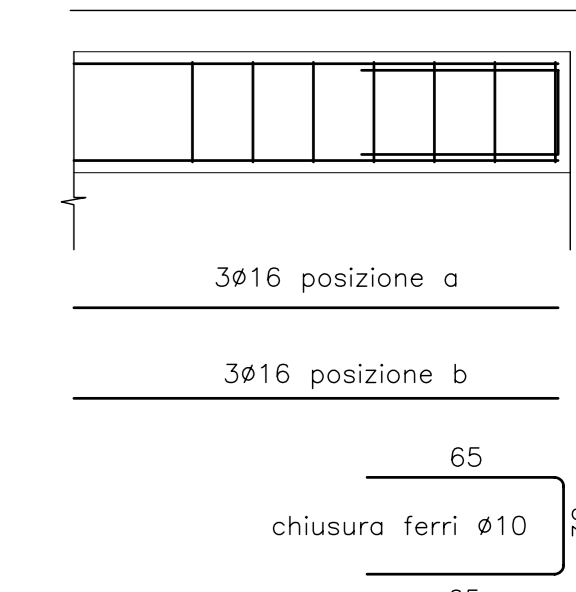


### Particolare cordolo testa muro

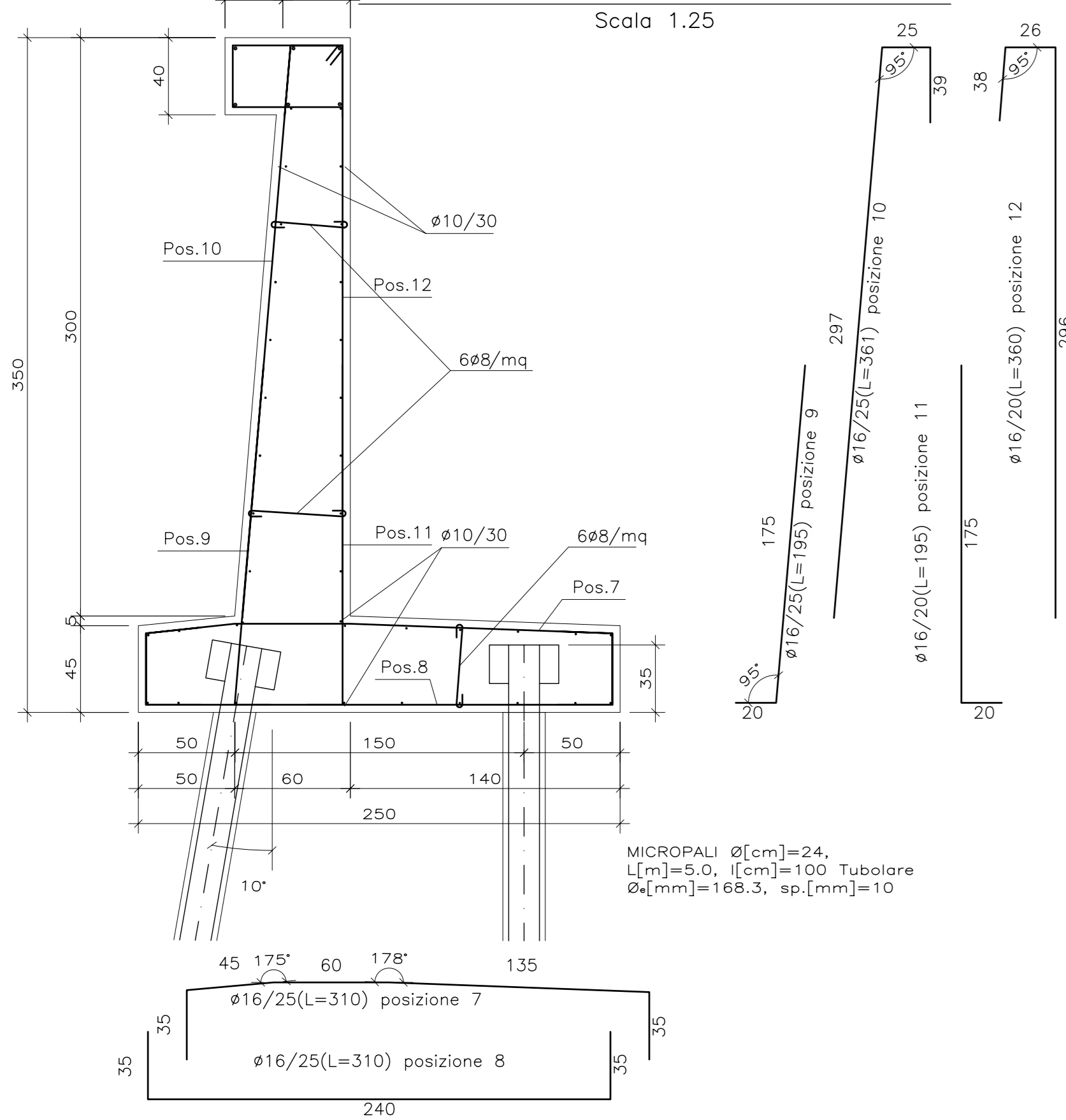
Scala 1:25



### Vista estremità cordolo

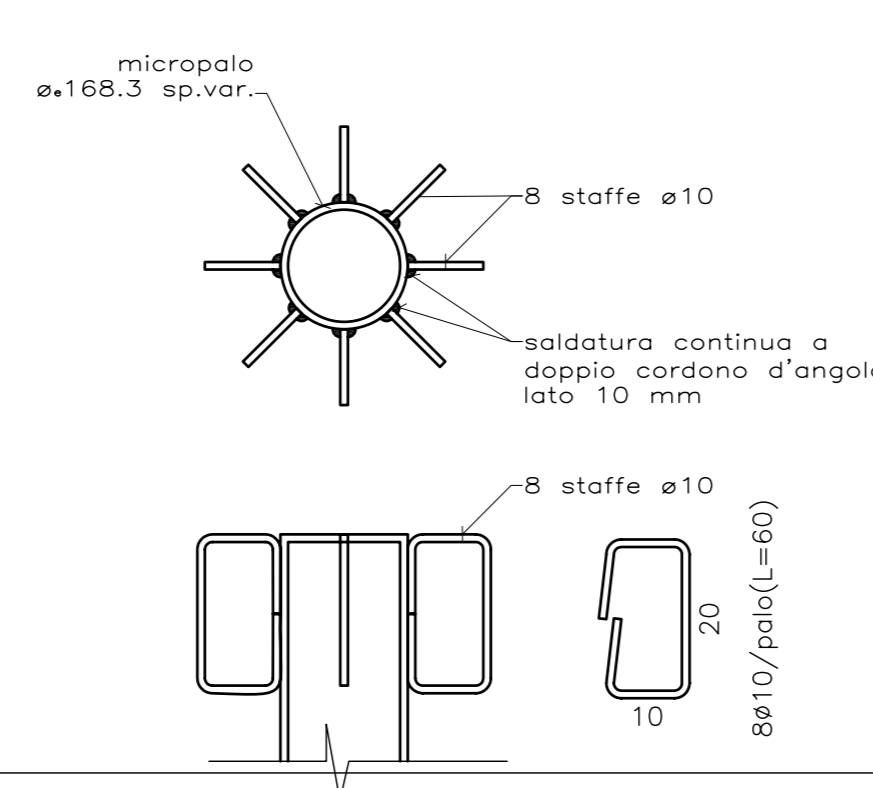


### MURO DI SOTTOSCARPA h=3m



### PARTICOLARE ATTACCO MICROPALO

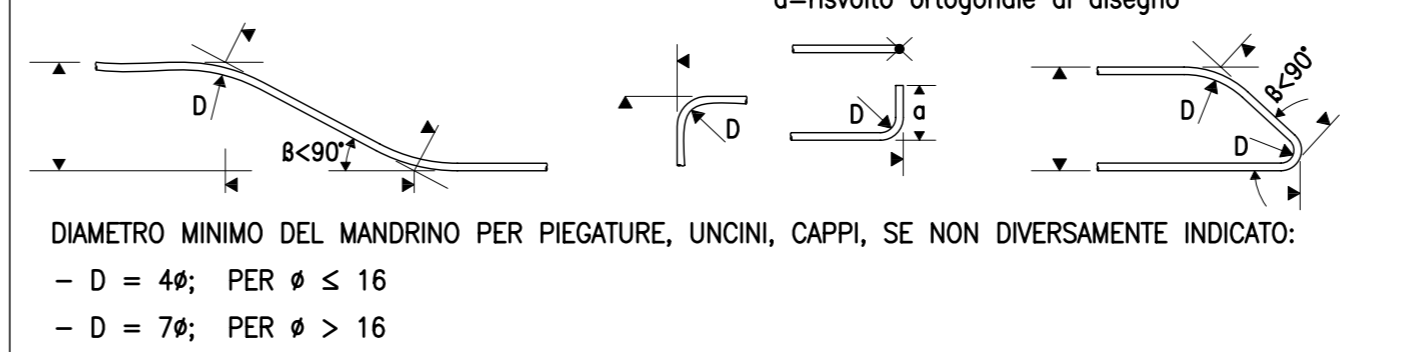
Scala 1:10



### MATERIALI

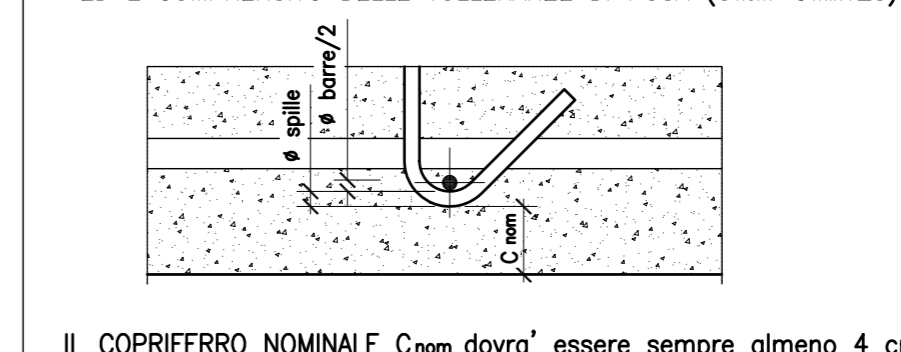
- Si rimanda allo specifico elaborato grafico

### PIEGATURE E QUOTE FERRI



### COPRIFERRO

IL COPRIFERRO NOMINALE  $C_{nom}$  È RIFERITO AL FERRO PIÙ ESTERNO ED È COMPRESIVO DELLE TOLLERANZE DI POSA ( $C_{nom} = C_{min} + \Delta C$ )



### NOTE GENERALI

- PARTICOLARE ATTENZIONE DEVE ESSERE POSTA CON LE INTERFERENZE DI TIPO IMPIANTISTICO EVENTUALMENTE PRESENTI (Oleodotto, Enel, ...) PER LE QUALI SARA' NECESSARIA UNA APPROFONDITA INDAGINE IN SITU

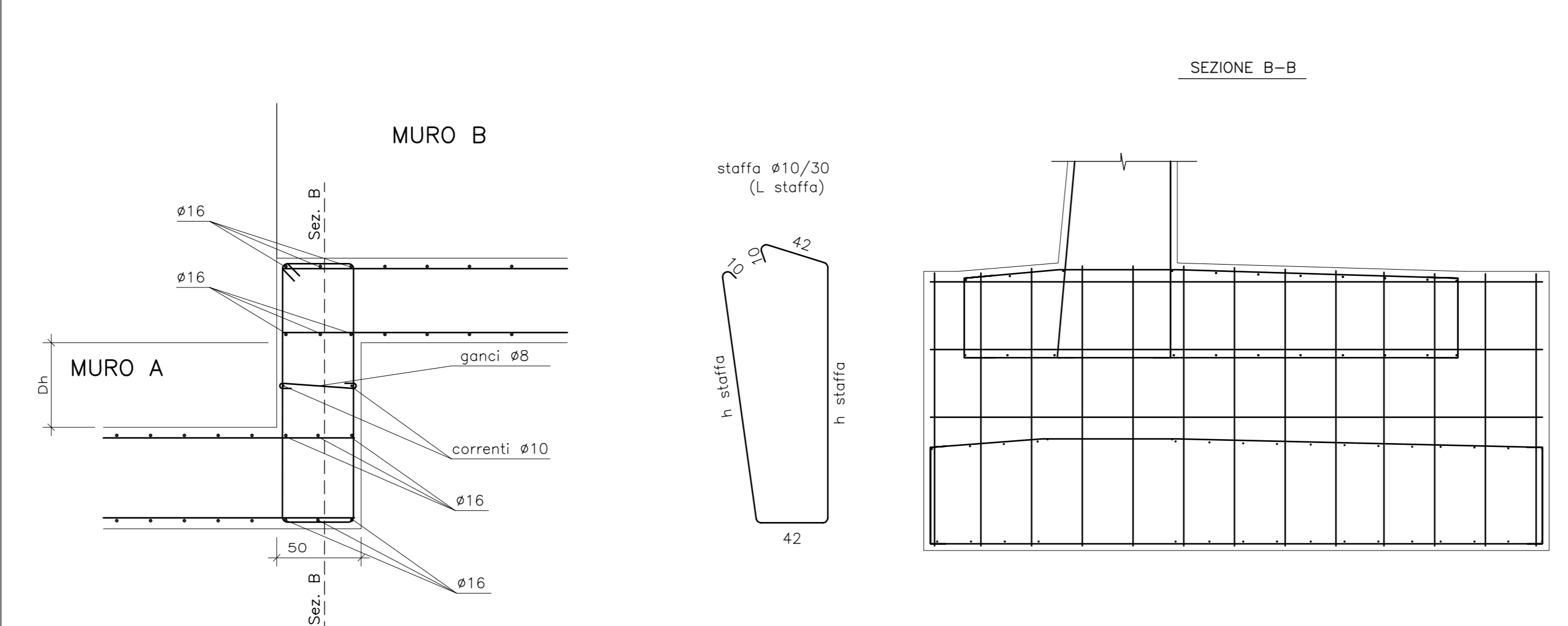
### NOTA BENE:

- NEL CASO DI INTERFERENZA CON LA PORZIONE COMPATTA DI BASALTI, AMMORSARE LA PUNTA DEL PALO PER UNA PROFONDITA' MINIMA PARI A 2m.

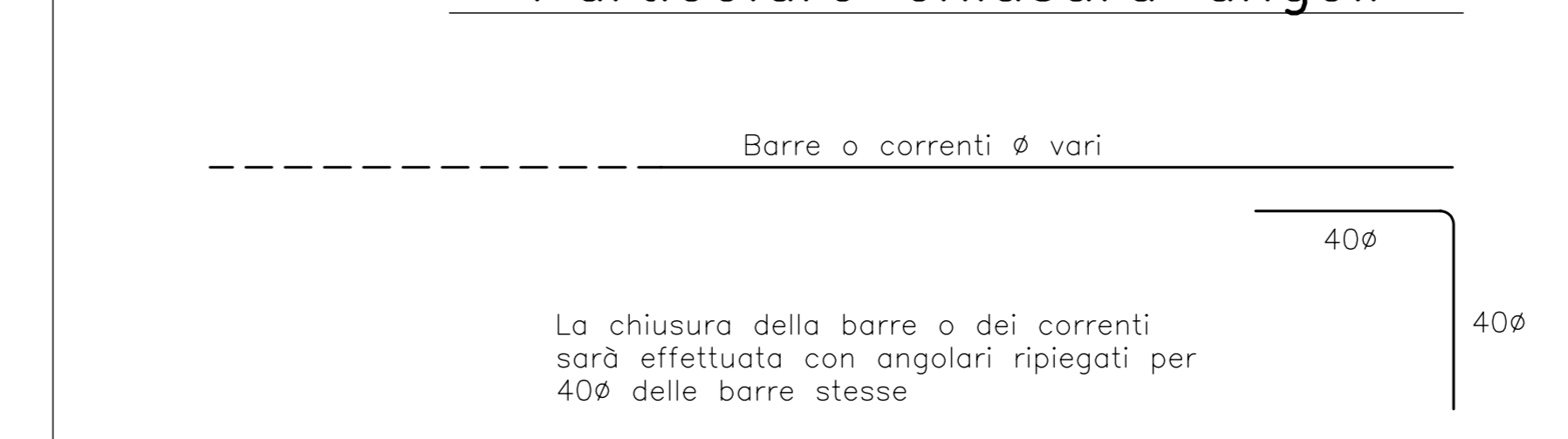
- PER IL DRENAGGIO A TERGO MURO VERRANNO PREDISPOSTI OGNI 10 METRI DI TUBO E OGNI CAMBIO DI TIPOLOGIA DI MURO DEI TUBI Ø100mm CHE SCARICANO A VALLE DEL MURO

### PARTICOLARE SCALINO DI FONDAZIONE

Scala 1:25

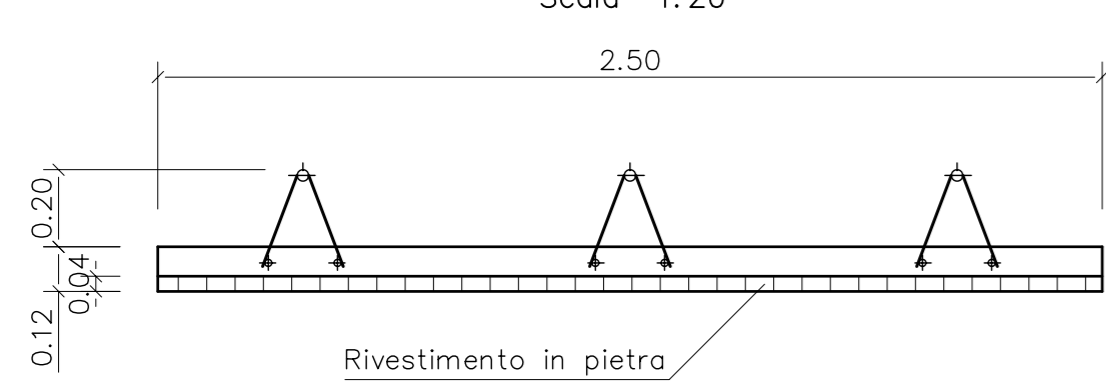


### Particolare chiusura angoli



### PANNELLO PREFABBRICATO

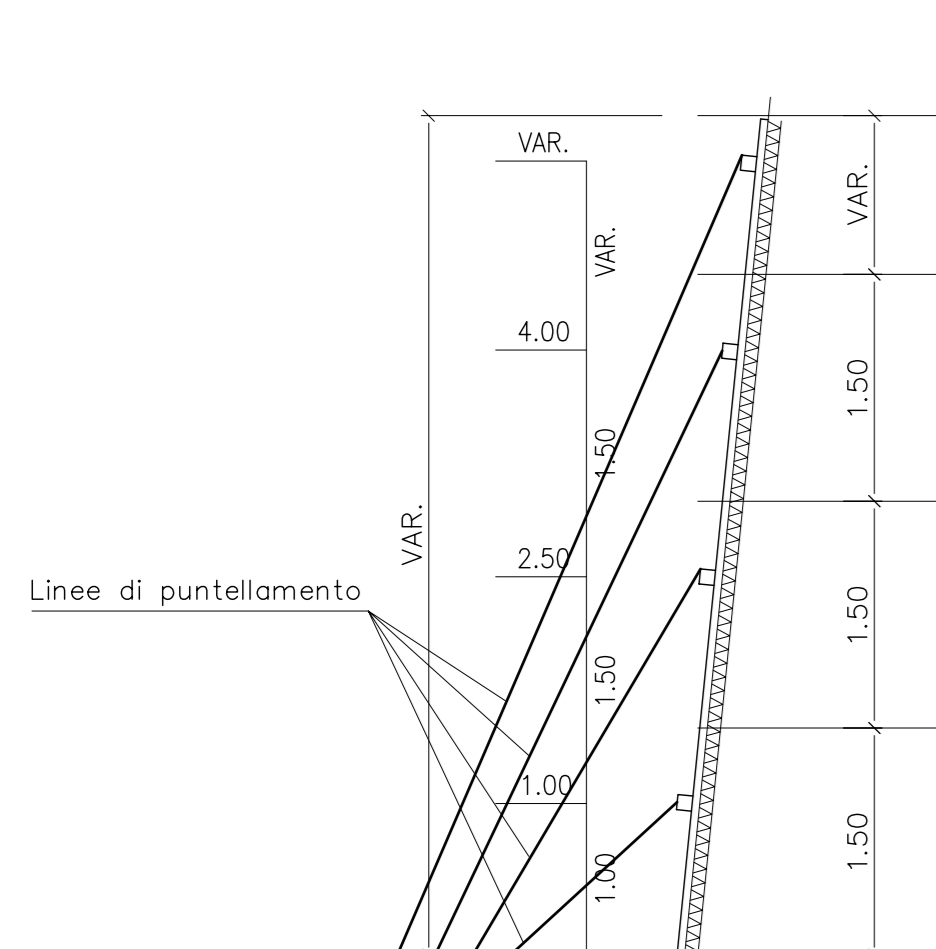
Scala 1:20



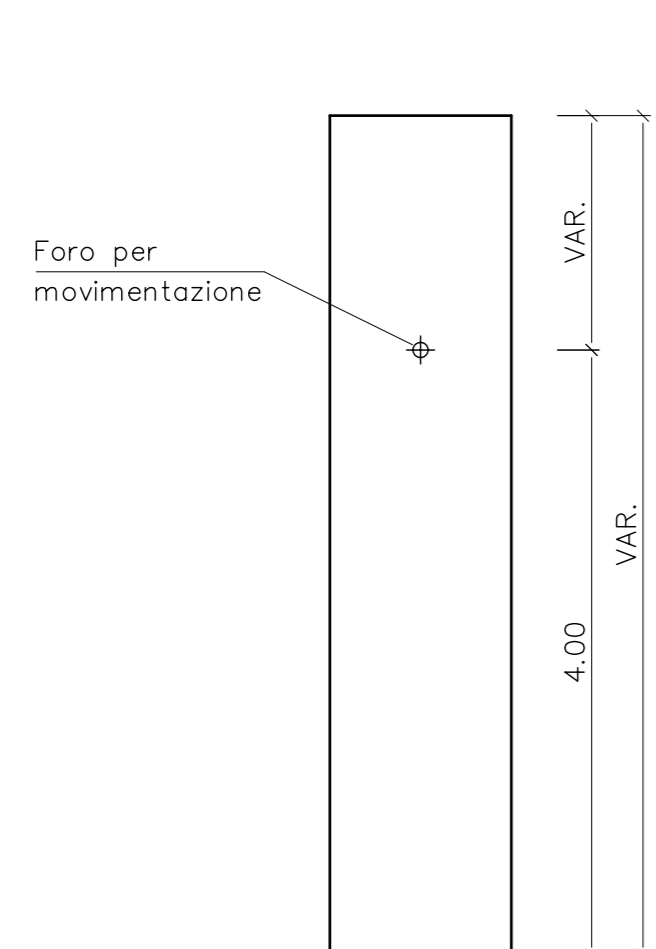
### SCHEMA PUNTELLAMENTO E GETTO CLS

Scala 1:50

### SEZIONE LONGITUDINALE



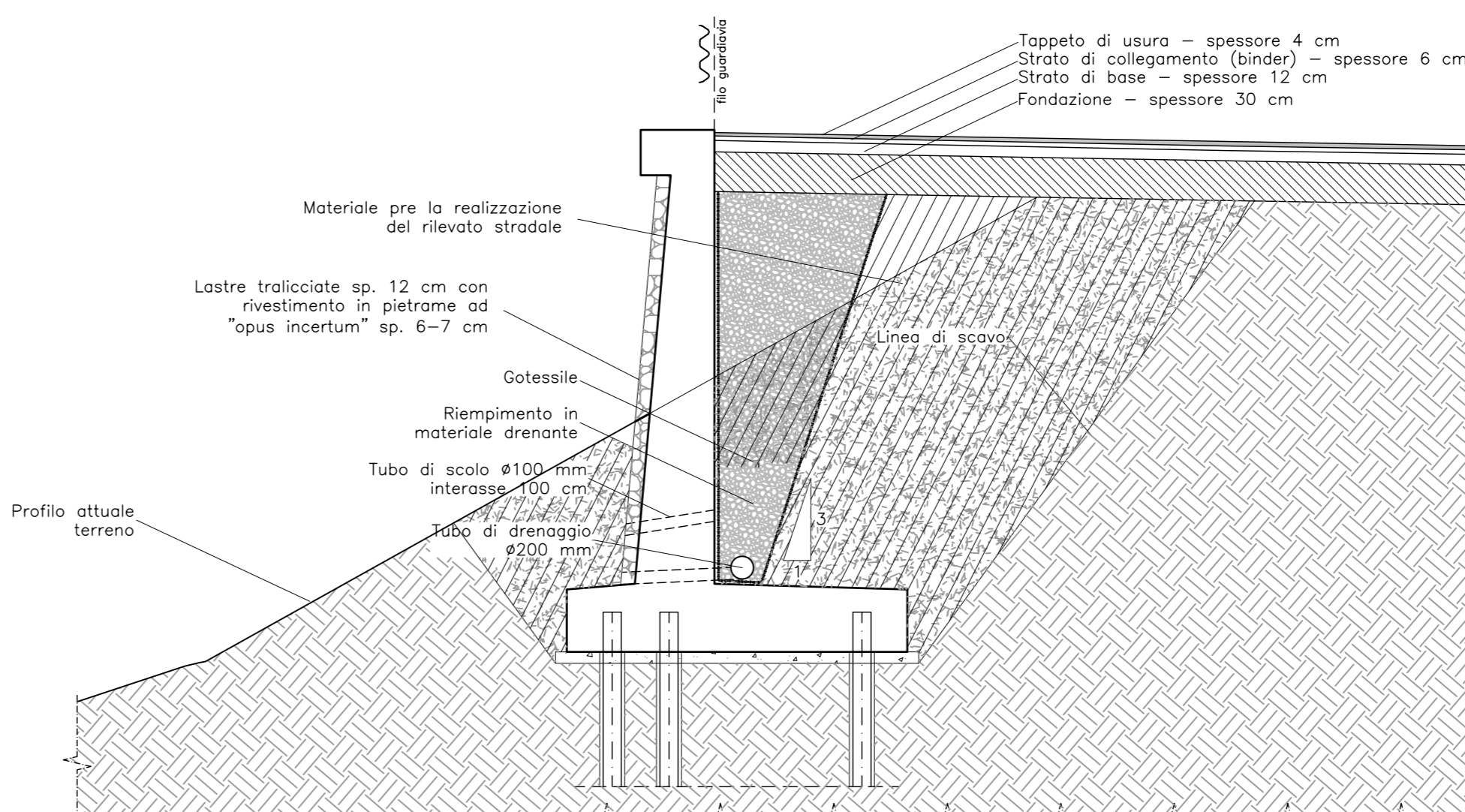
### PROSPETTO FRONTALE



Sezione	Muro A	Muro B	Dh (cm)	h staffa (cm)	L staffa (cm)
g	h=3m	h=5m	150	266	370
d	h=5m	h=4m	40	166	270
c	h=4m	h=5m	40	166	270
b	h=5m	h=3m	150	266	370
A	h=3m	h=5m	150	266	370
B	h=5m	h=6m	30	176	280
C	h=6m	h=5m	30	176	280
D	h=5m	h=4m	40	166	270
E	h=4m	h=3m	50	156	260
F	h=3m	h=2m	50	146	250
G	h=2m	h=3m	50	146	250
H	h=3m	h=4m	50	156	260
I	h=4m	h=5m	40	166	270

### DETTAGLIO DEL MURO

Scala 1:50



COMMITTENTE: **RFI** RILE FERROVIARIA ITALIANA GRUPPO FERROVIE DELLO STATO ITALIANO

ALTA SORVEGLIANZA: **ITALFERR** GRUPPO FERROVIE DELLO STATO ITALIANO

GENERAL CONTRACTOR: **COCIV** Consorzio Costruzioni Integrati Valico

INFRASTRUTTURE FERROVIARIE STRATEGICHE DEFINITE DALLA LEGGE OBIETTIVO N.443/01

TRATTA A.V./A.C. TERZO VALICO DEI GIOVI PROGETTO ESECUTIVO

VIABILITA' DI ACCESSO AL CANTIERE COP2 CASTAGNOLA Opere d'arte Muro M02 Carpenteria, armatura e particolari - Tav. 1/2

GENERAL CONTRACTOR: **Cociv** Ing. G. Gagnoli

DIRETTORE LAVORI: [Blank]

SCALA: 1:25/50

COMMESSA: **IG51** LOTTO: **01** FASE: **E** ENTE: **CV** TIPO DOC: **BZ** OPERADISCIPLINA: **NV2205** PROGE: **002** REV: **B**

Rev.	Descrizione emissione	Redatto	Data	Verificato	Data	Progettista	Data	IL PROGETTISTA
A00	Prima emissione	Ing. F. Cella	23/05/2012	Ing. F. Cella	28/05/2012	E. Pignatelli	31/05/2012	Ing. E. Ghidoni
B00	Seconda emissione	Ing. F. Cella	10/10/2012	Ing. F. Cella	12/10/2012	E. Pignatelli	15/10/2012	Ing. E. Ghidoni

Nome File: I20101-02-COP2-AV-05-002-001 CUP: F81H0000000000