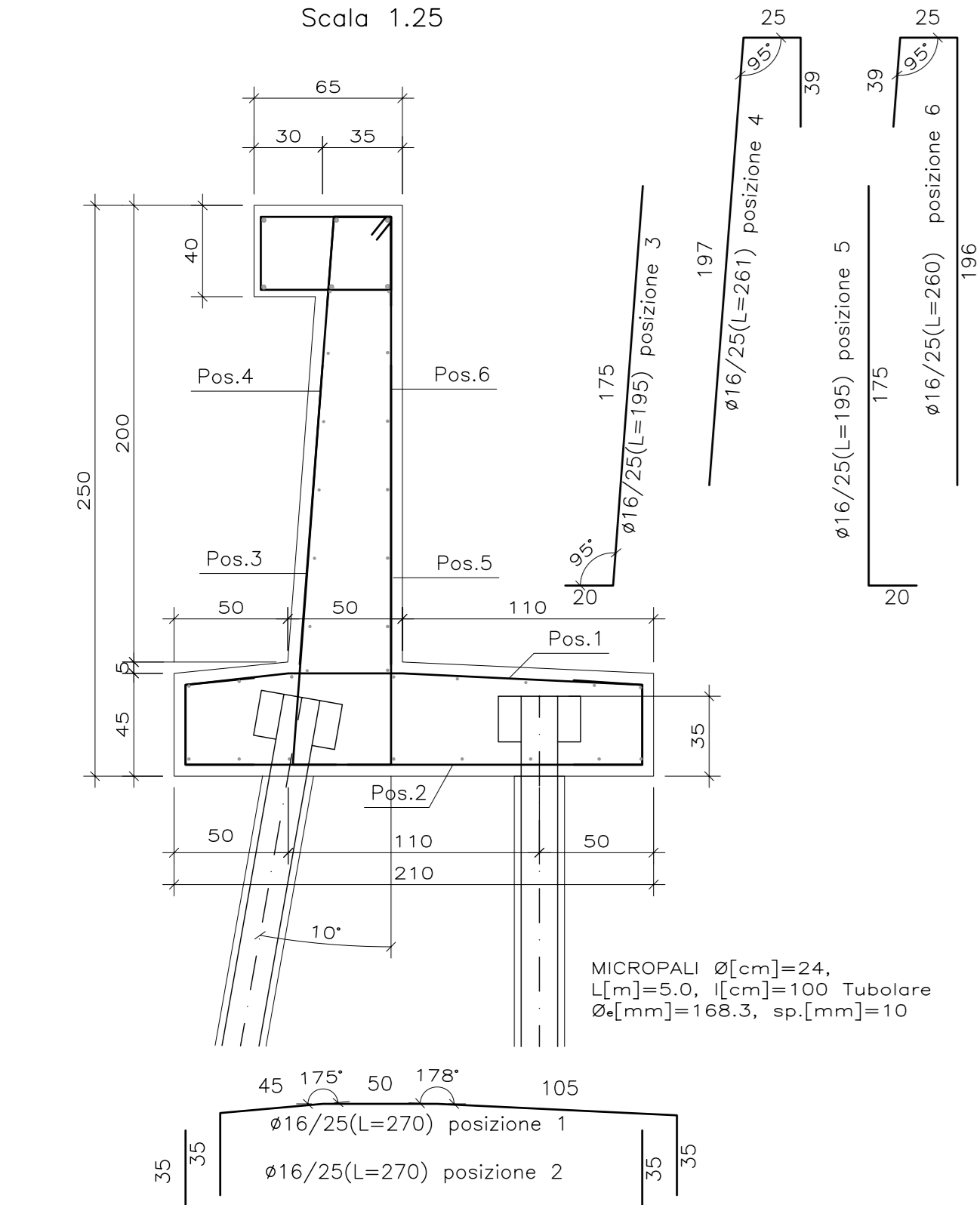
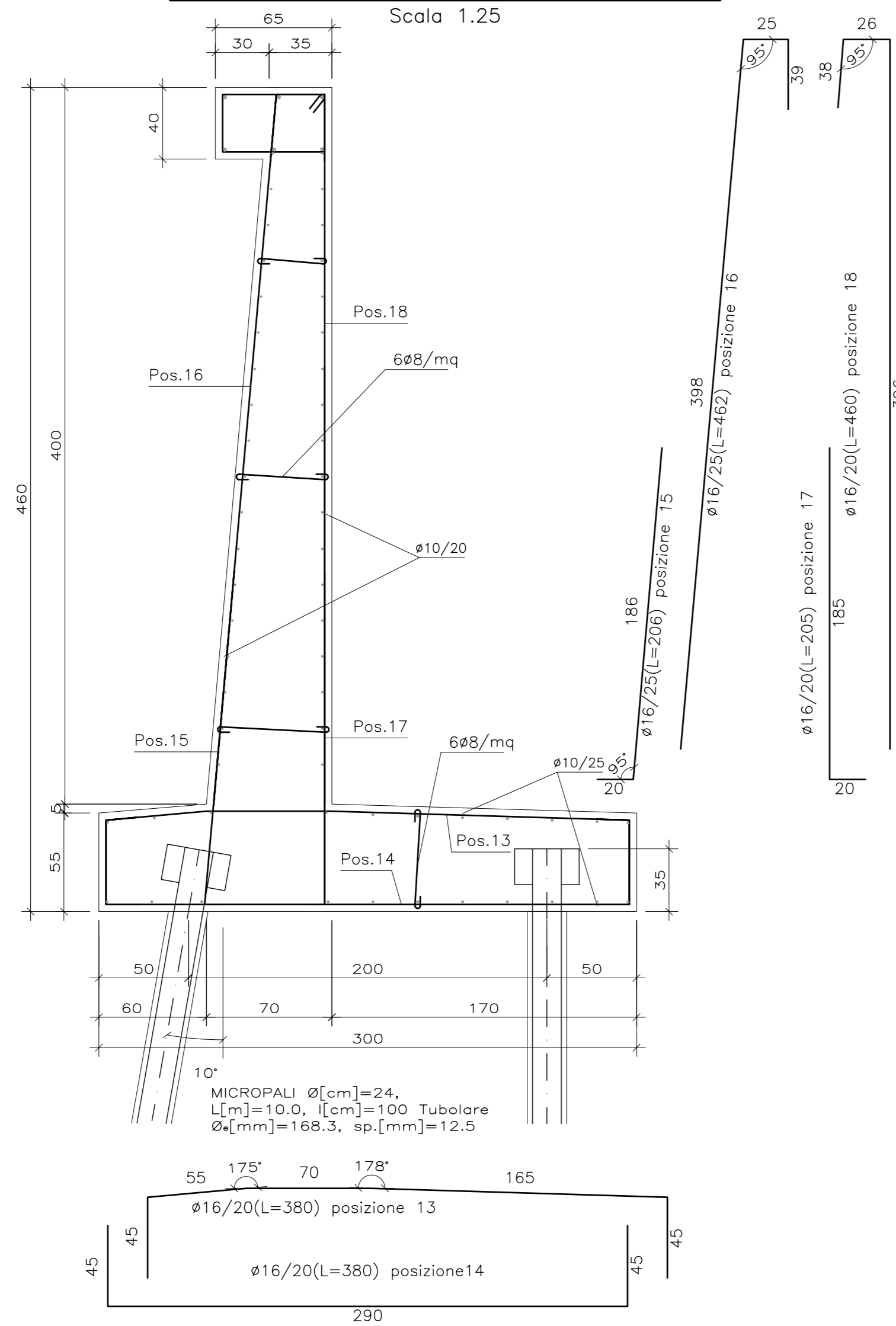


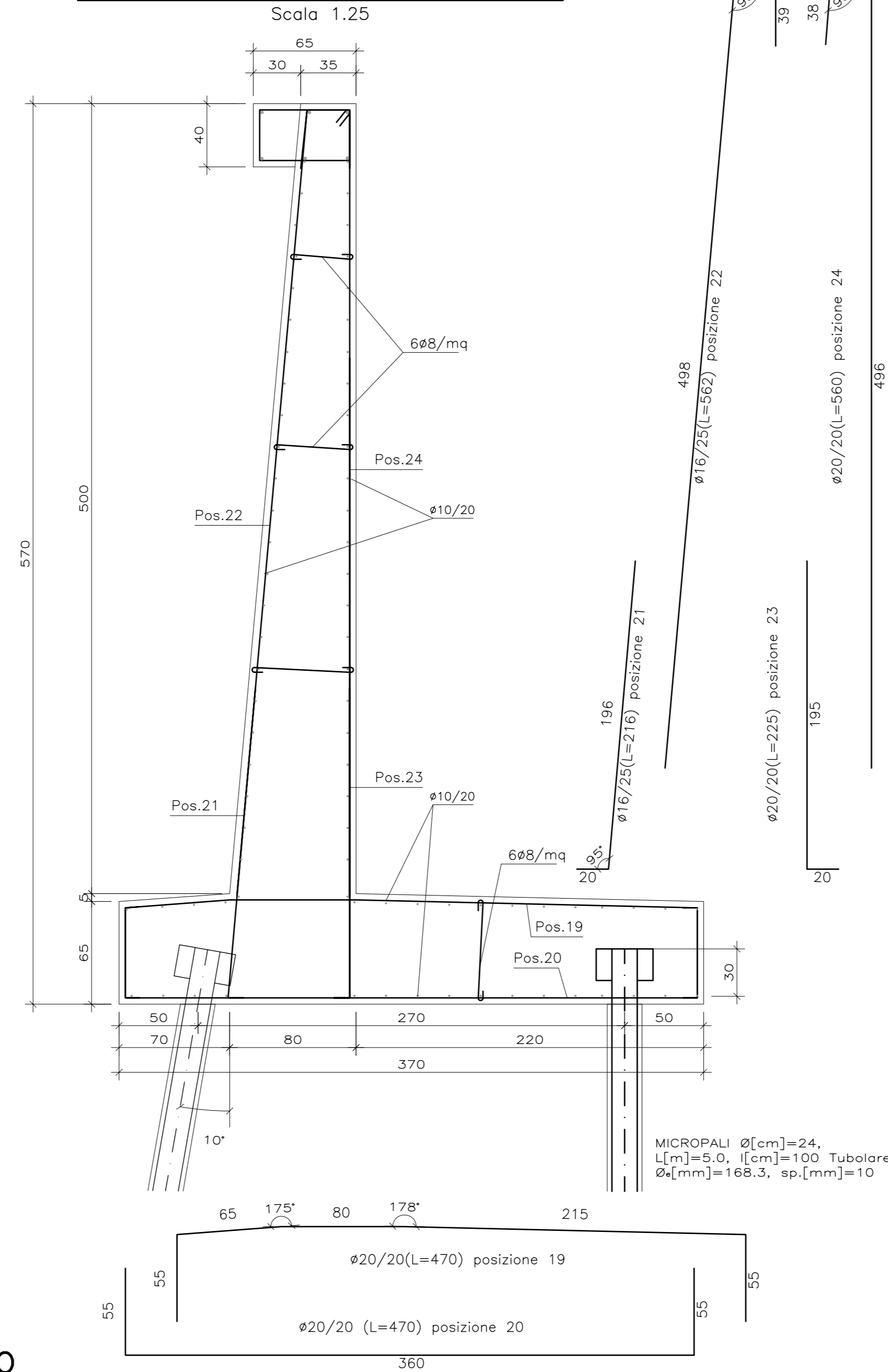
MURO DI SOTTOSCARPA h=2m



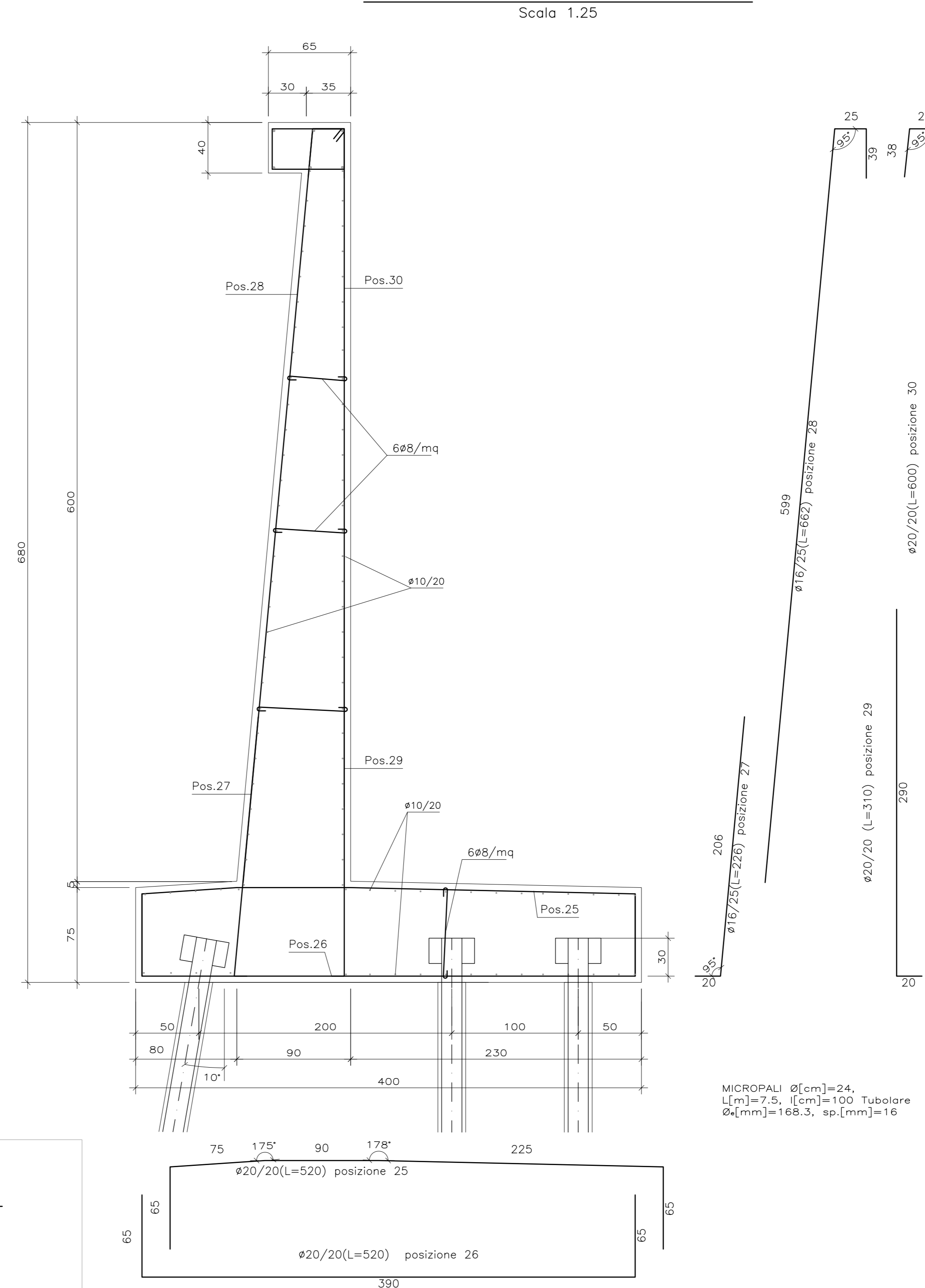
MURO DI SOTTOSCARPA h=4m



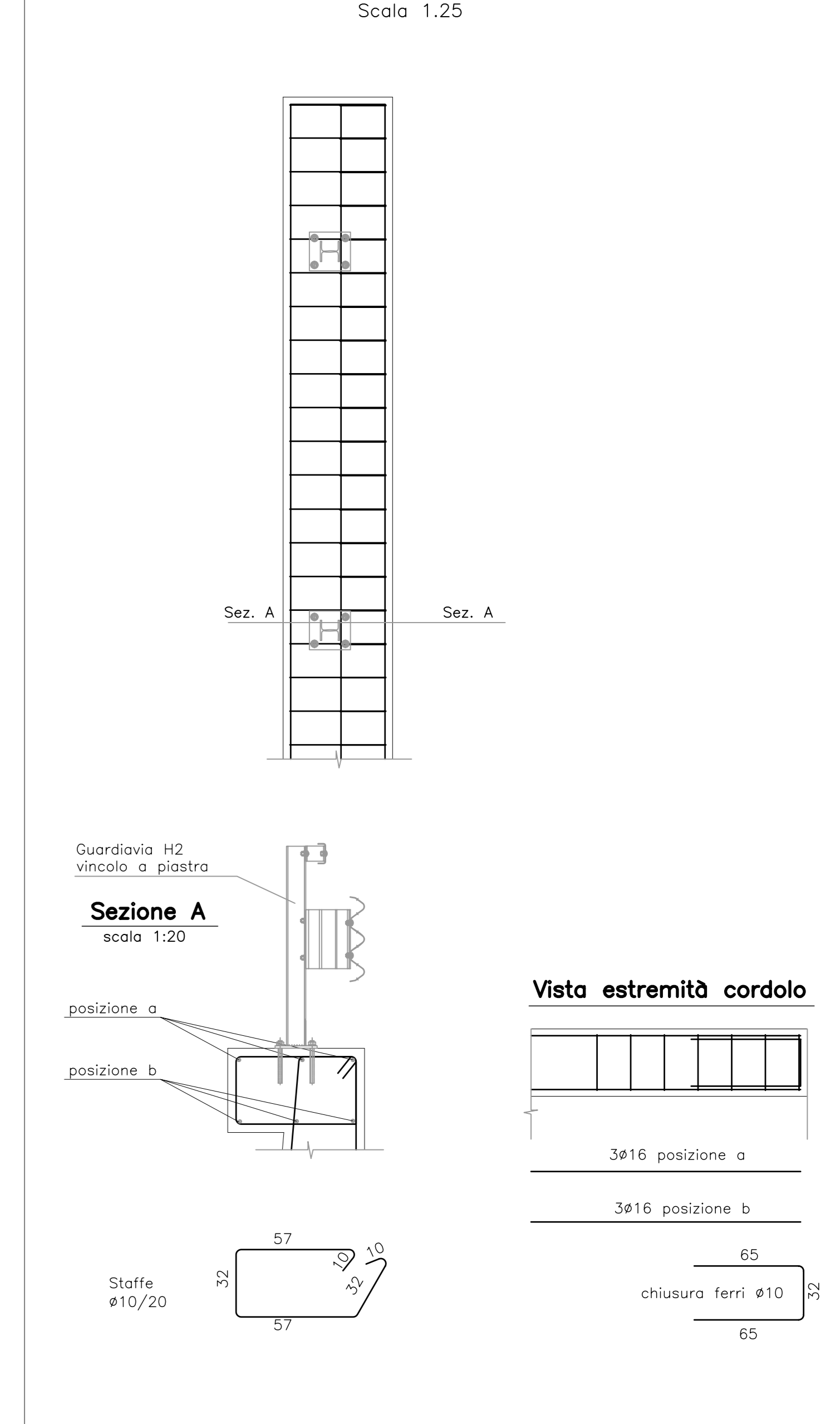
MURO DI SOTTOSCARPA h=5m



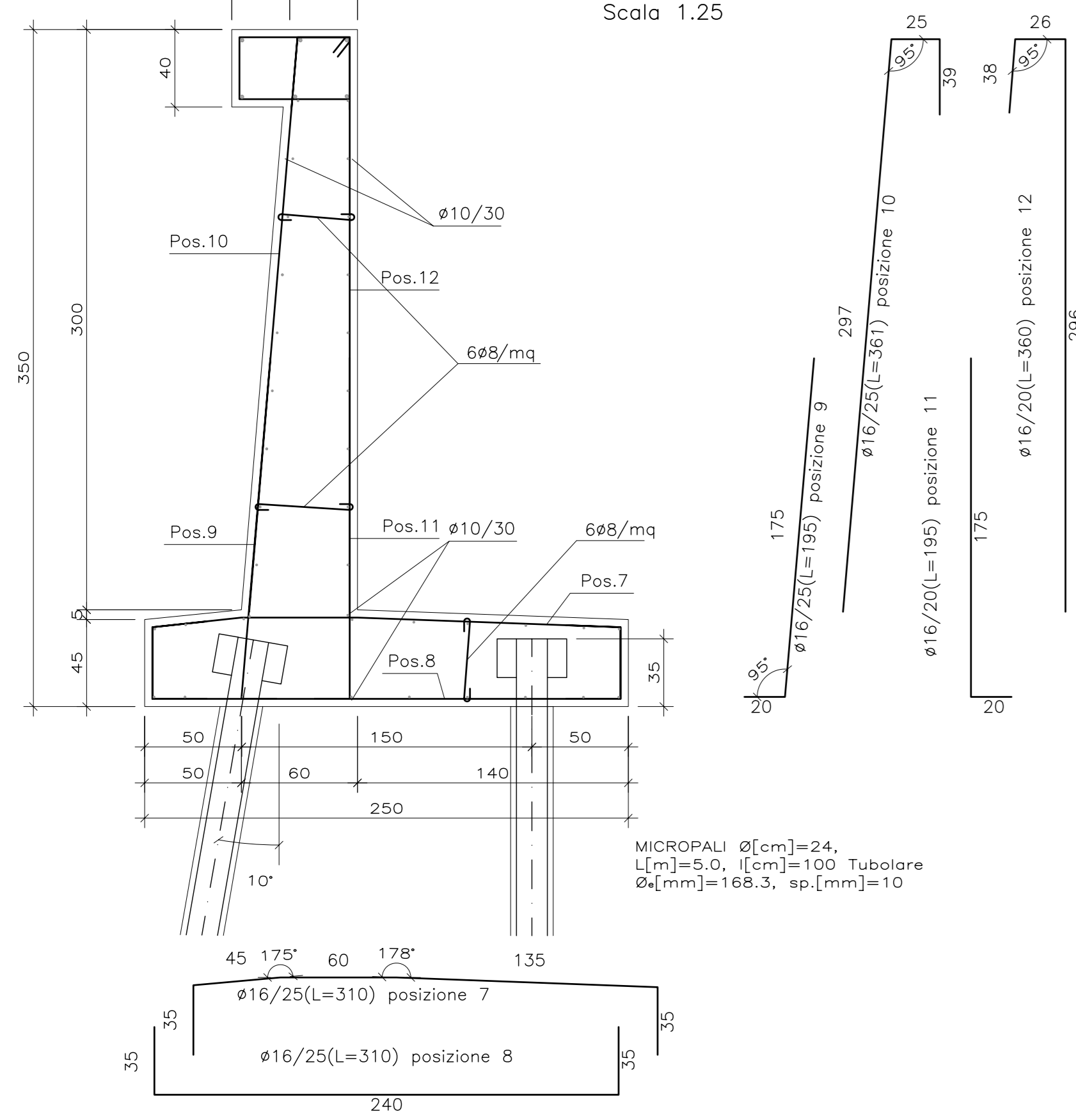
MURO DI SOTTOSCARPA h=6m



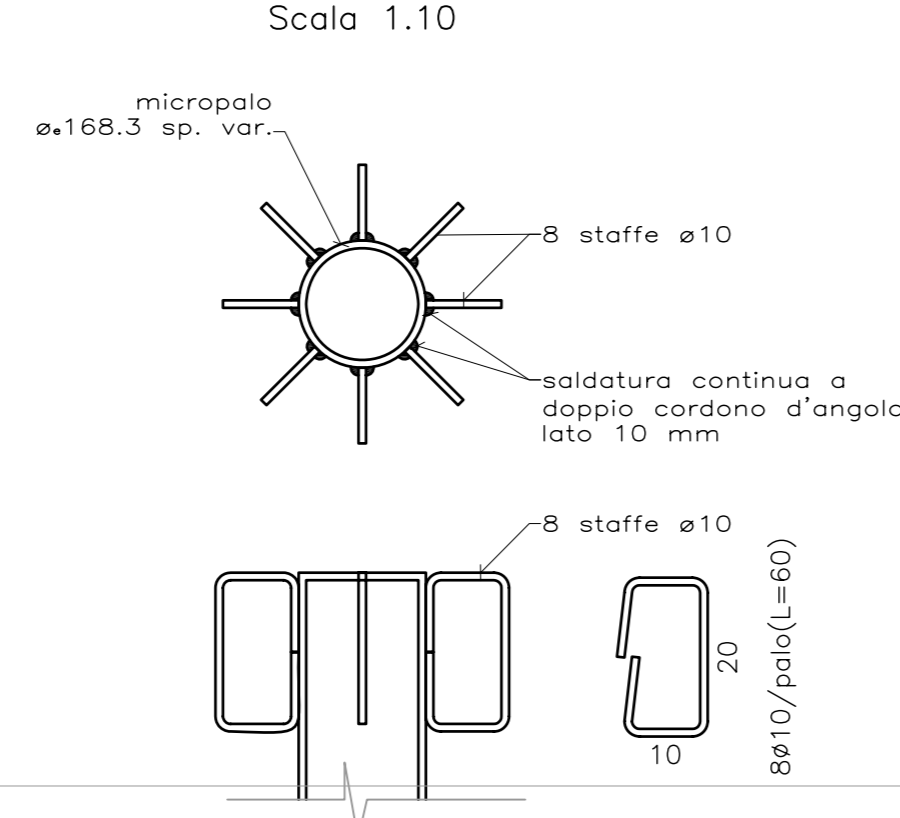
Particolare cordolo testa muro



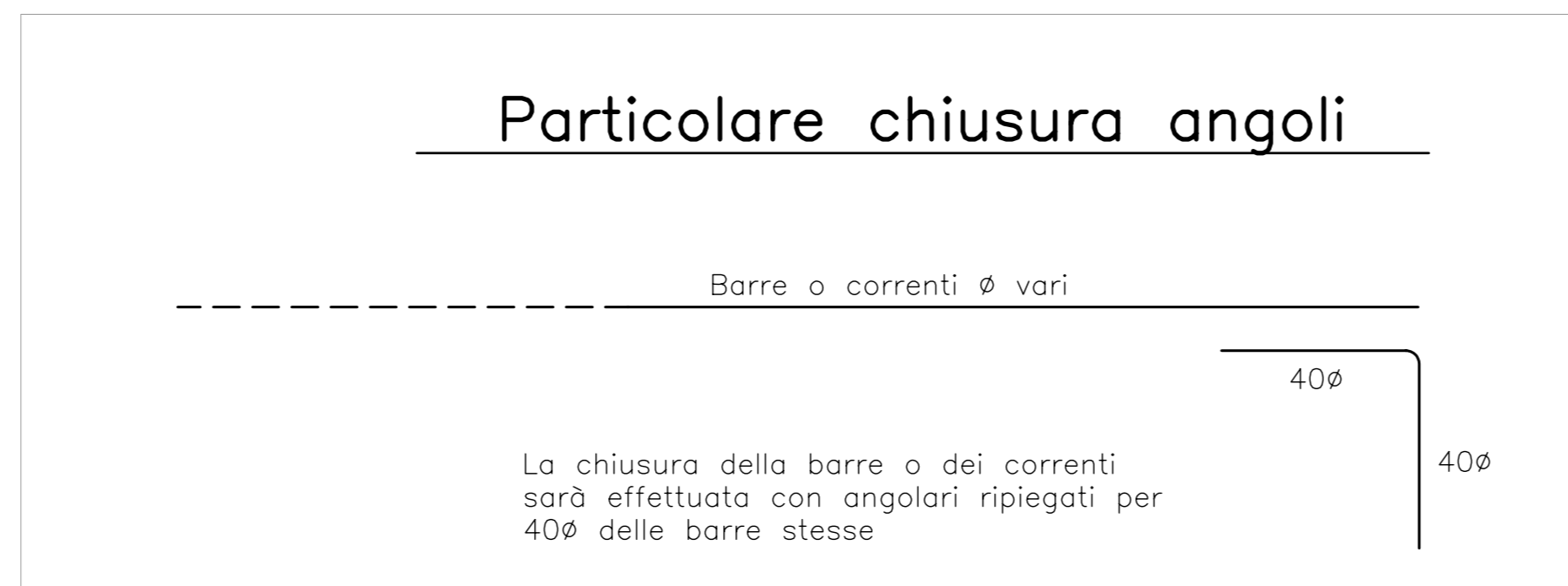
MURO DI SOTTOSCARPA h=3m



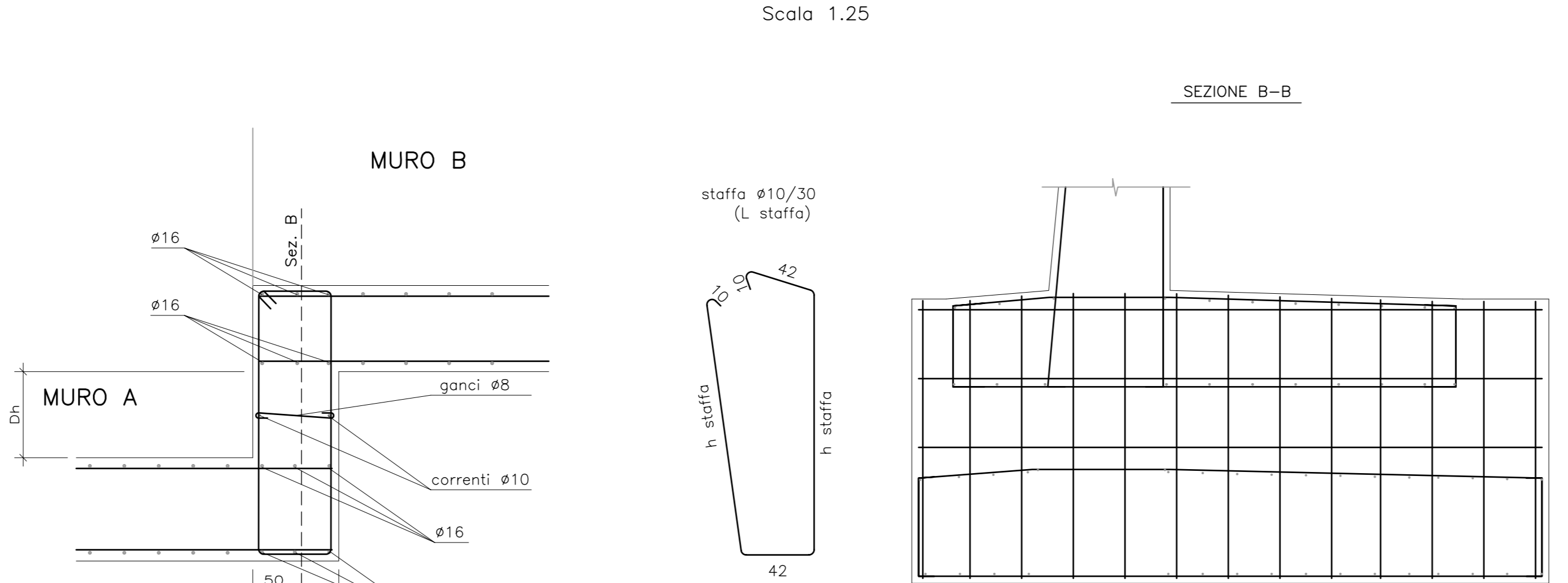
PARTICOLARE ATTACCO MICROPALO



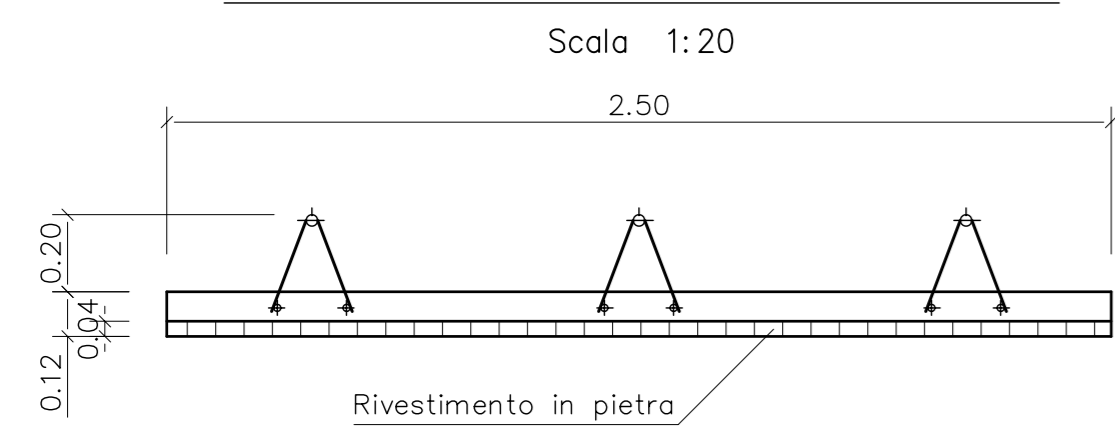
Particolare chiusura angoli



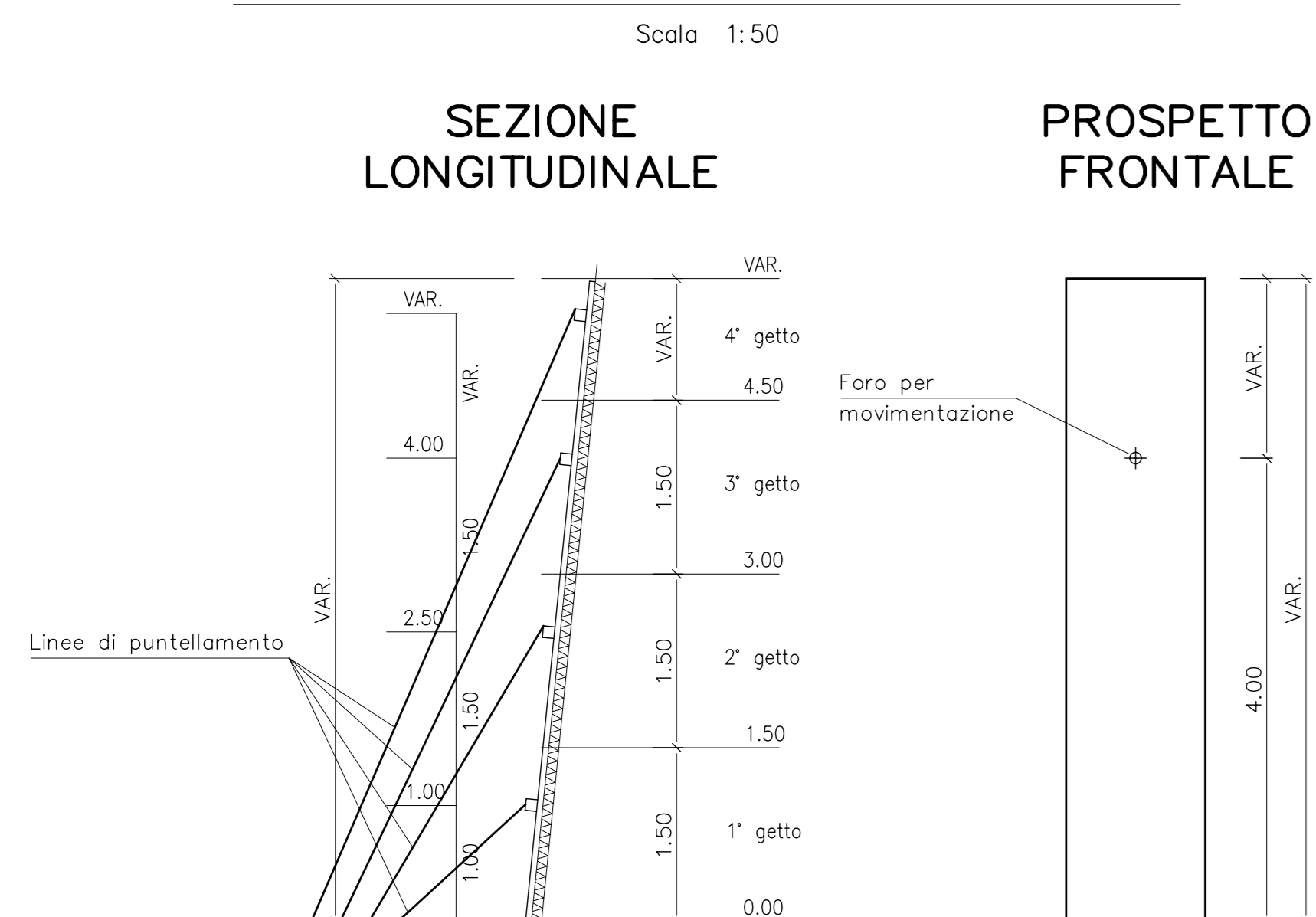
PARTICOLARE SCALINO DI FONDAZIONE



PANNELLO PREFABBRICATO



SCHEMA PUNTELLAMENTO E GETTO CLS

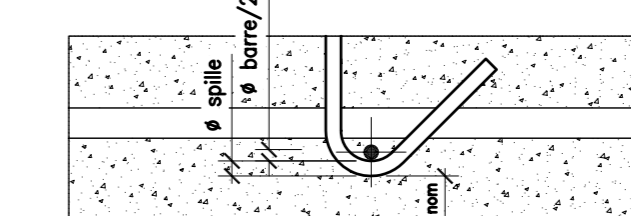


NOTA BENE:

– NEL CASO DI INTERFERENZA CON LA FORZIONE COMPATTA DI BASALTI, AMMORSARE LA PUNTA DEL PALO PER UNA PROFONDITA' MINIMA PARI A 2m.

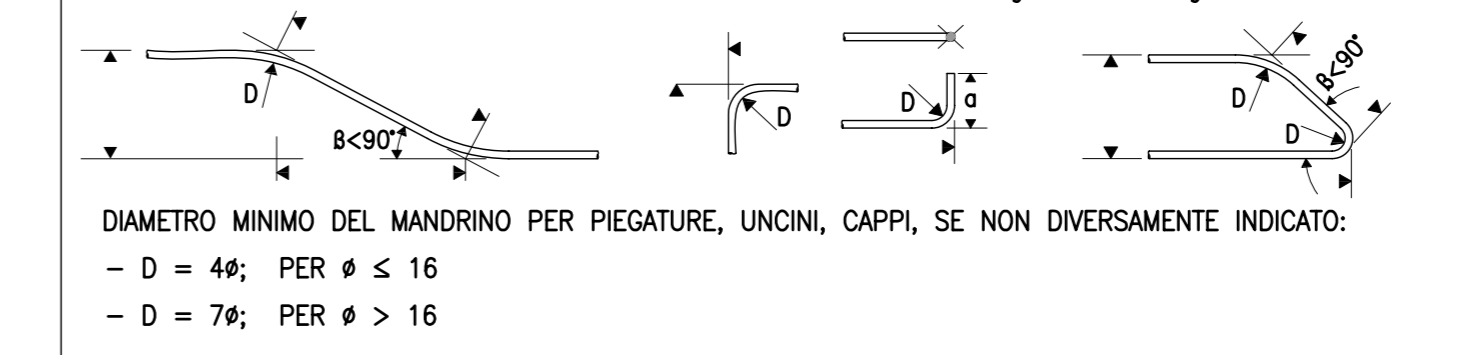
COPRIFERRO

IL COPRIFERRO NOMINALE C_{nom} È RIFERITO AL FERRO PIÙ ESTERNO ED È COMPRENSIVO DELLE TOLLERANZE DI POSA ($C_{nom}=C_{min}+ΔC$)

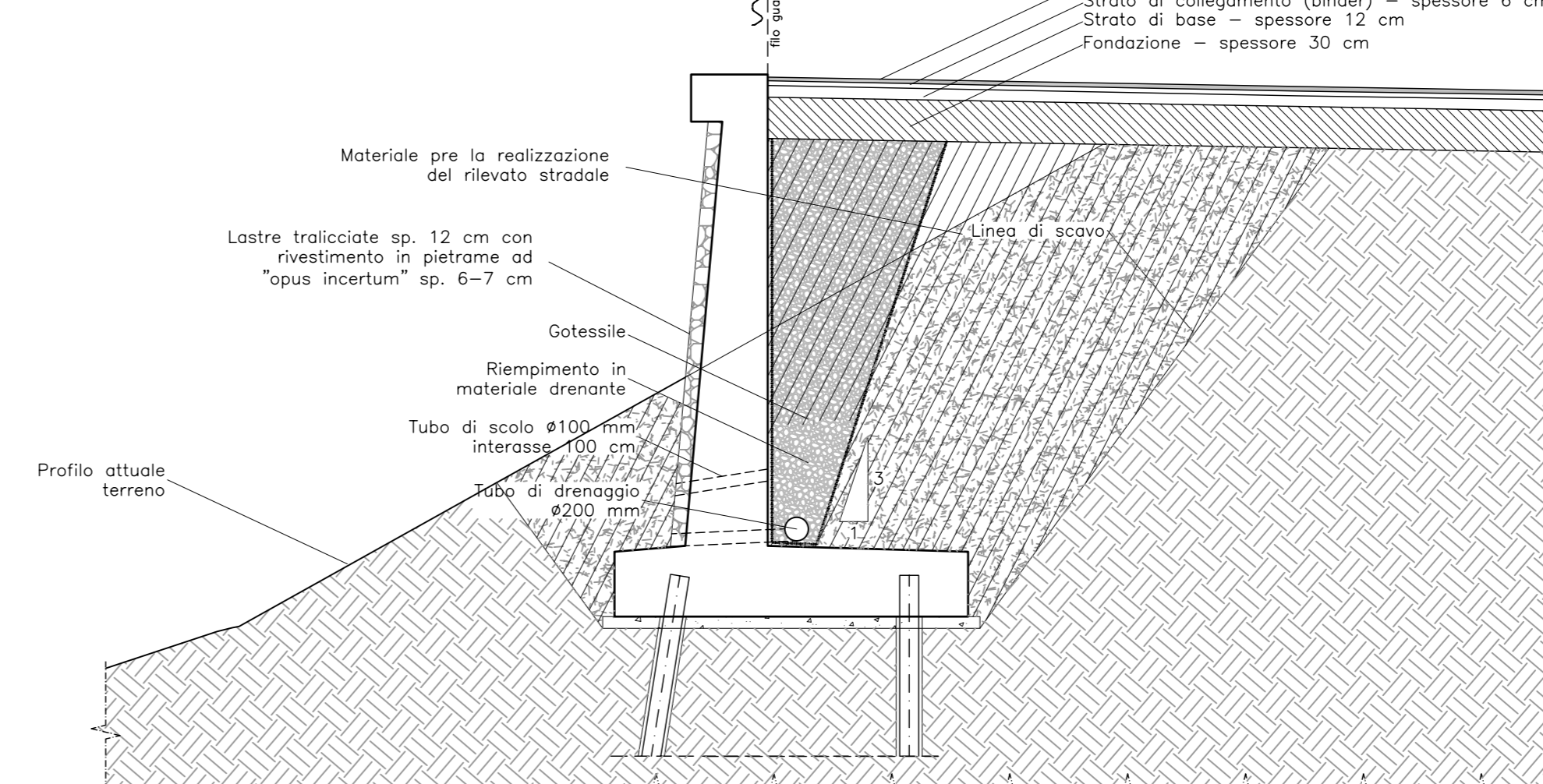


IL COPRIFERRO NOMINALE C_{nom} dovrà essere sempre almeno 4 cm

PIEGATURE E QUOTE FERRI



DETTAGLIO DEL MURO



Sezione	Muro A	Muro B	Dh (cm)	h staffa (cm)	L staffa (cm)
g	h=3m	h=5m	150	266	370
d	h=5m	h=4m	40	166	270
c	h=4m	h=5m	40	166	270
b	h=5m	h=3m	150	266	370
A	h=3m	h=5m	150	266	370
B	h=5m	h=6m	30	176	280
C	h=6m	h=5m	30	176	280
D	h=5m	h=4m	40	166	270
E	h=4m	h=3m	50	156	260
F	h=3m	h=2m	50	146	250
G	h=2m	h=3m	50	146	250
H	h=3m	h=4m	50	156	260
I	h=4m	h=5m	40	166	270

MATERIALI

– Si rimanda allo specifico elaborato grafico

NOTE GENERALI

– PARTICOLARE ATTENZIONE DEVE ESSERE POSTA CON LE INTERFERENZE DI TIPO IMPIANTISTICO EVENTUALMENTE PRESENTI (Oleodotto, Enel, ...) PER LE QUALI SARA' NECESSARIA UNA APPROFONDATA INDAGINE IN SITU

– PER IL DRENAGGIO A TERGO MURO VERRANNO PREDISPOSTI OGNI 10 METRI DI TUBO E OGNI CAMBIO DI TIPOLOGIA DI MURO DEI TUBI ø100mm CHE SCARICANO A VALLE DEL MURO

COMMITTENTE: **RFI** RETE FERROVIARIA ITALIANA GRUPPO FERROVIE DELLO STATO ITALIANO

ALTA SORVEGLIANZA: **ITALFERR** GRUPPO FERROVIE DELLO STATO ITALIANO

GENERAL CONTRACTOR: **CODIV** Consorzio Costruzioni Integrati Valico

INFRASTRUTTURE FERROVIARIE STRATEGICHE DEFINITE DALLA LEGGE OBIETTIVO N.443/01

TRATTA A.V./A.C. TERZO VALICO DEI GIOVI

PROGETTO ESECUTIVO

VIABILITA' DI ACCESSO AL CANTIERE COP2 CASTAGNOLA

Opere d'arte

Muro M02

Carpenteria, armatura e particolari - Tav. 2/2

GENERAL CONTRACTOR: **Cociv** Ing. G. Gagnoni

DIRETTORE LAVORI: _____

SCALA: 1:25/50

COMMESSA: **IG51** LOTTO: **01** FASE: **E** ENTE: **CV** TIPO DOC: **BZ** OPERADISCIPLINA: **NV2205** PROGE: **003** REV: **B**

PROGETTAZIONE

Rev.	Descrizione emissione	Redatto	Data	Verificato	Data	Progettista	Data	IL PROGETTISTA
A00	Prima emissione	Ing. F. Cella	23/05/2012	Ing. F. Cella	28/05/2012	Ing. E. Ghidoni	31/05/2012	
B00	Prima e unica emissione	Ing. F. Cella	10/10/2012	Ing. F. Cella	12/10/2012	Ing. E. Ghidoni	15/10/2012	

Nome File: IGT51-01-COP2-ART-02-05-0801
CUP: F84H0000000000