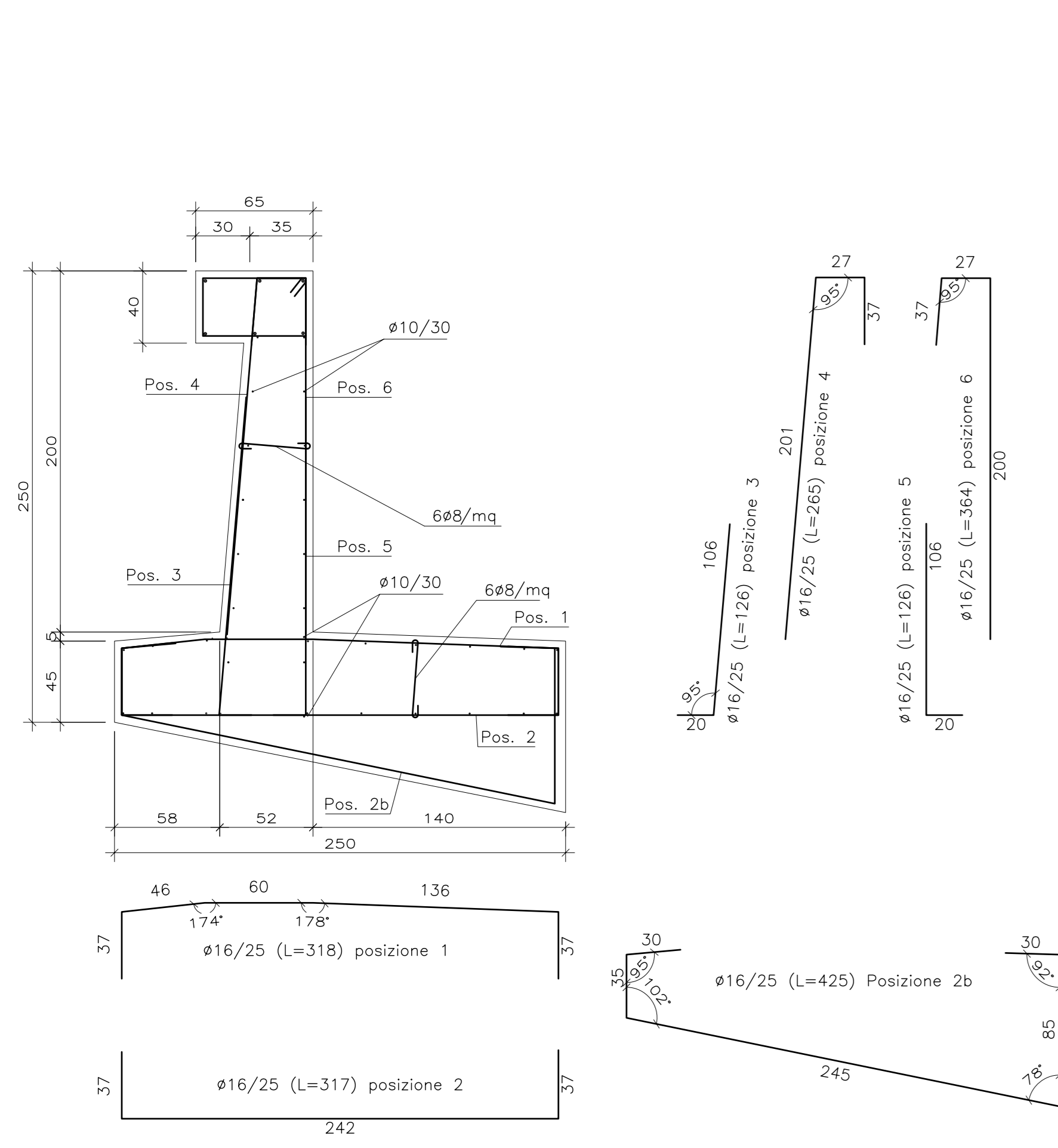
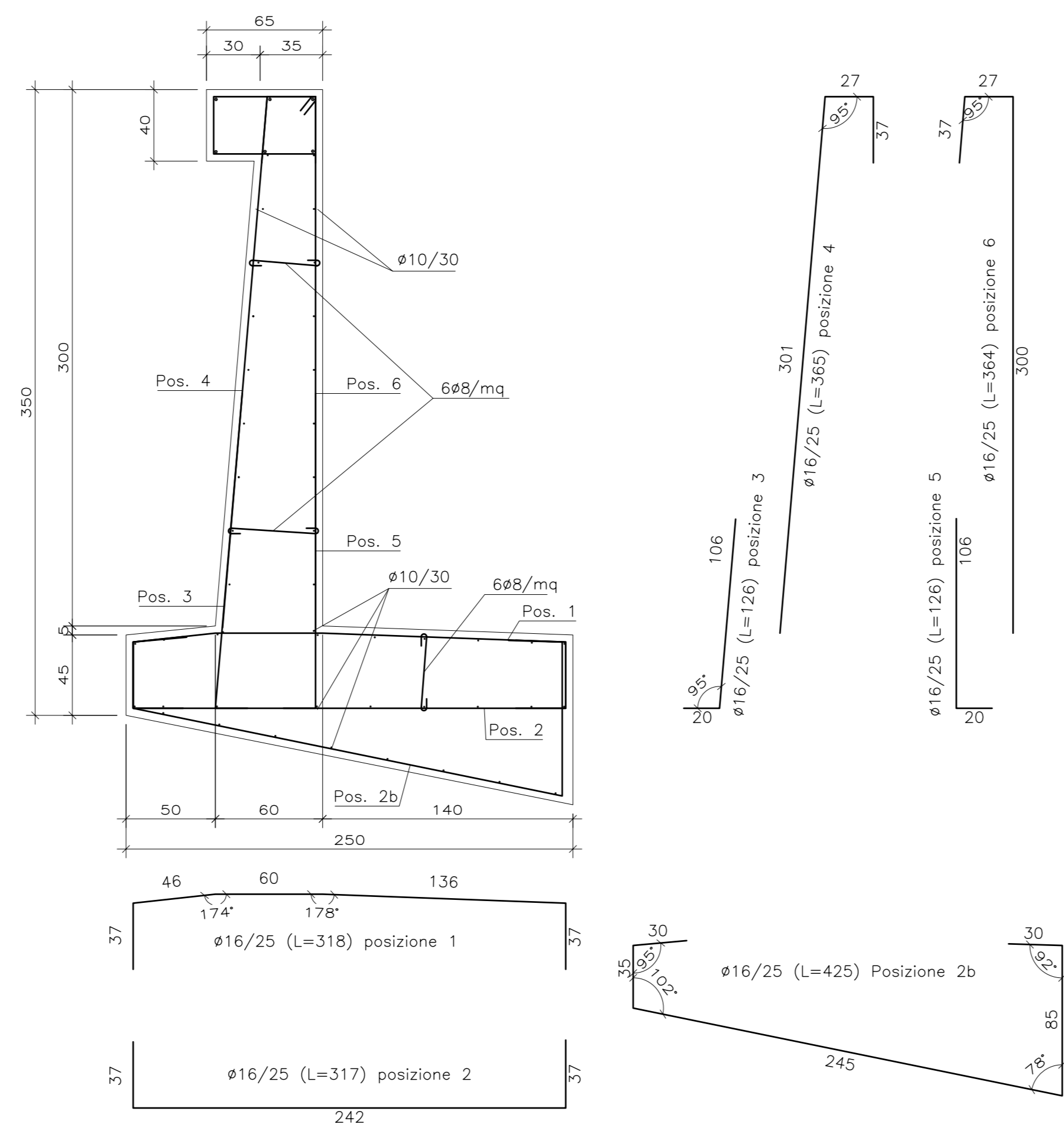


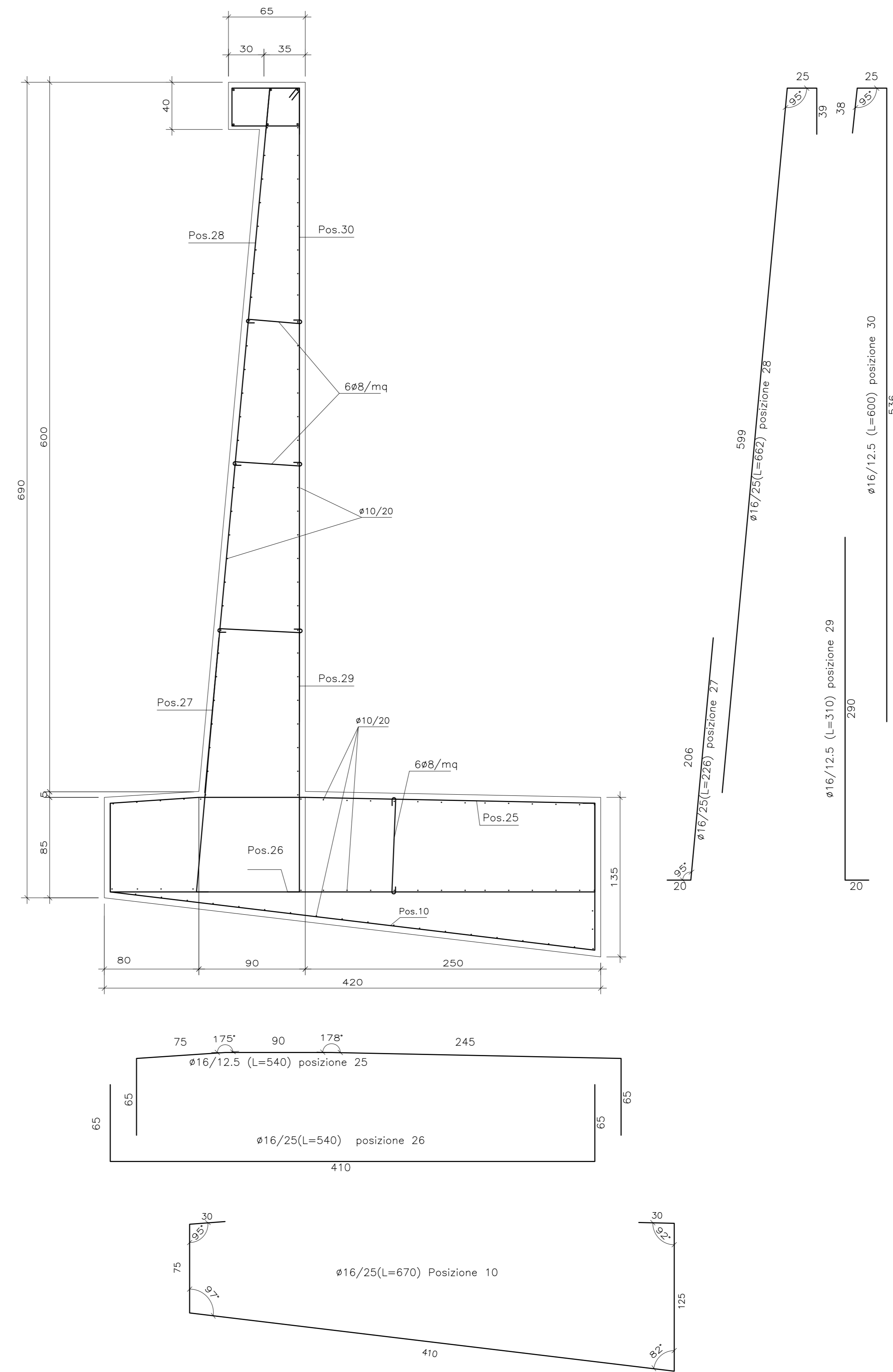
MURO DI SOTTOSCARPA h=2m
Scala 1.25



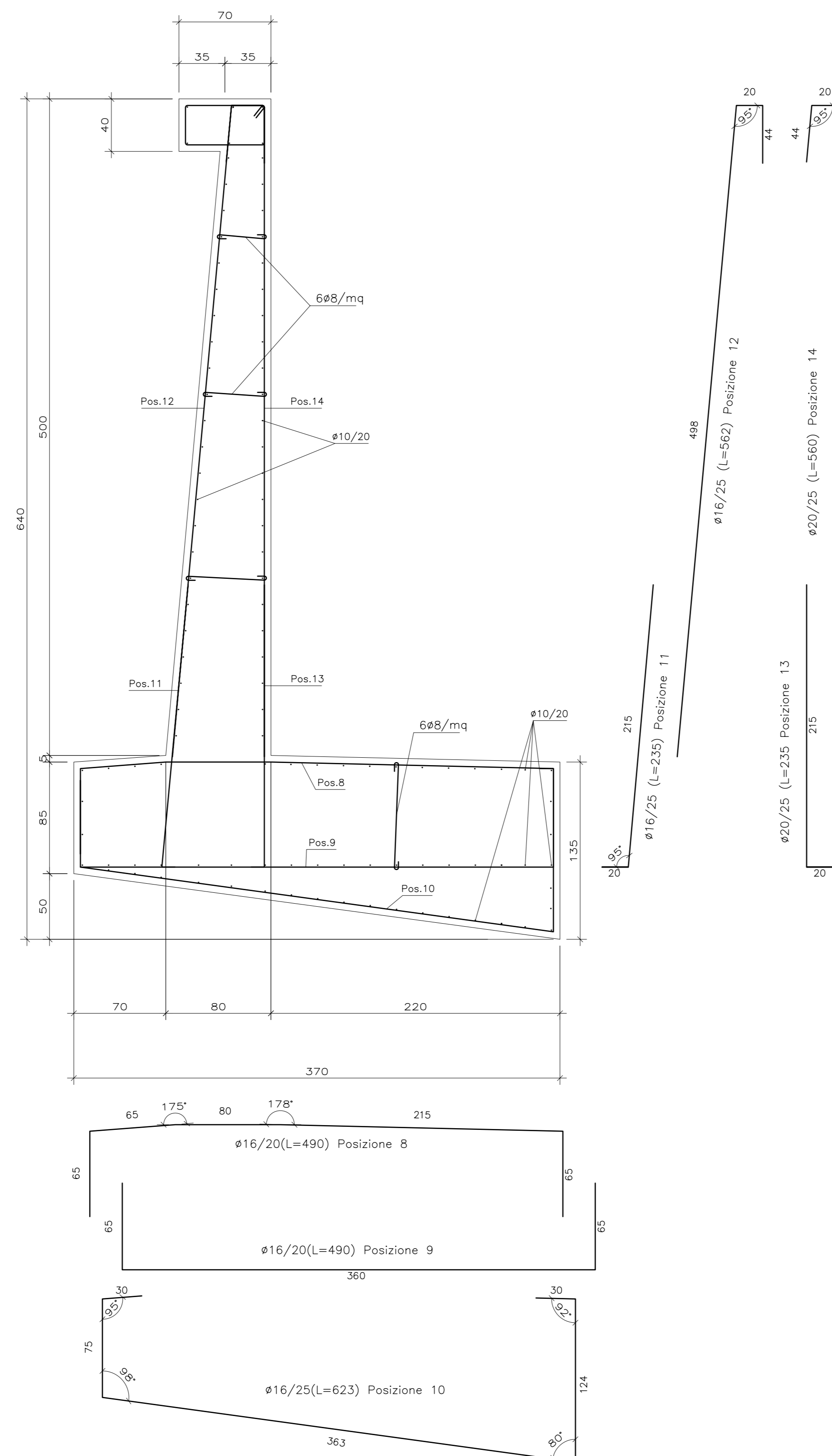
MURO DI SOTTOSCARPA h=3m
Scala 1.25



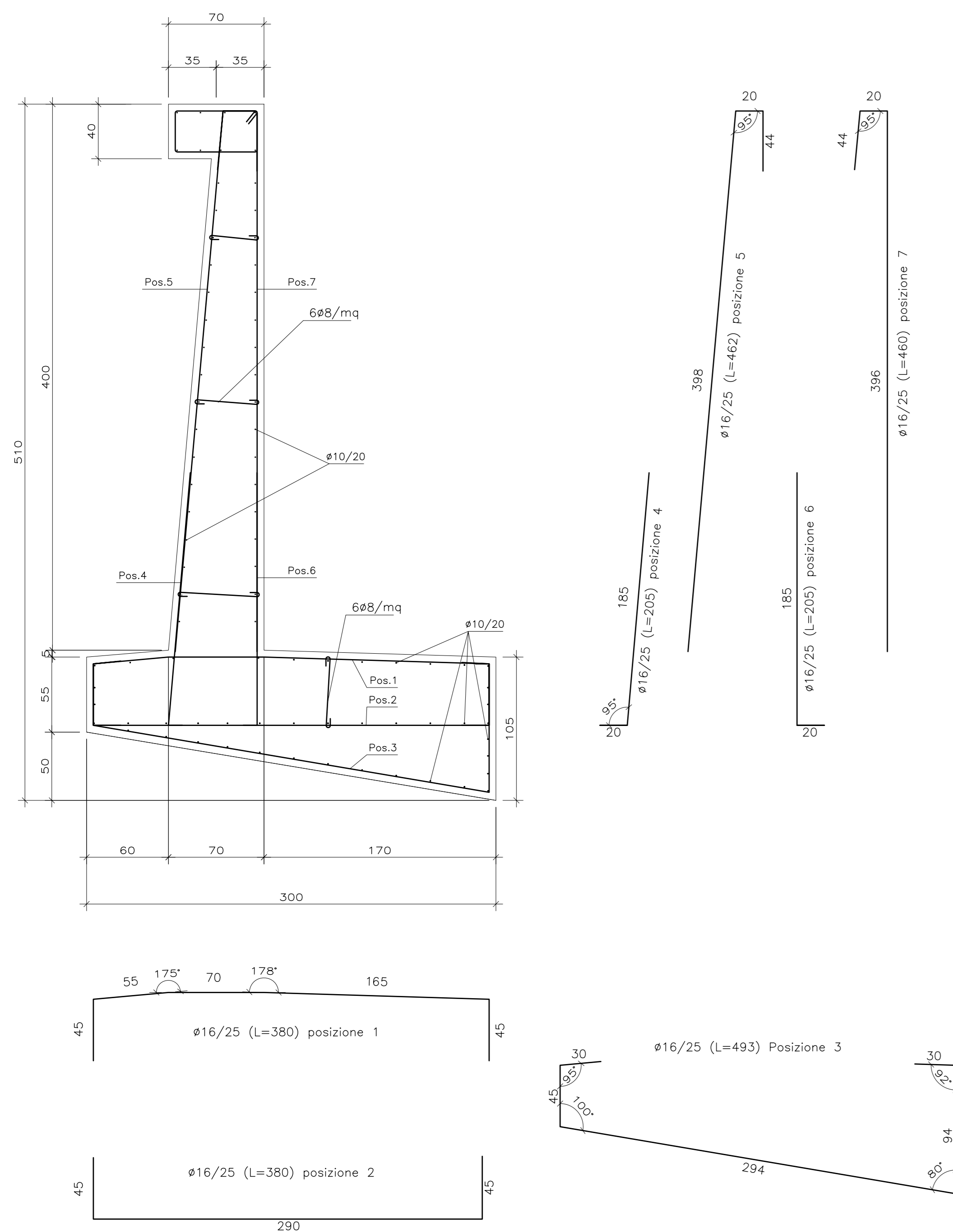
MURO DI SOTTOSCARPA h=6m
Scala 1.25



MURO DI SOTTOSCARPA h=5m
Scala 1.25



MURO DI SOTTOSCARPA h=4m
Scala 1.25



MATERIALI

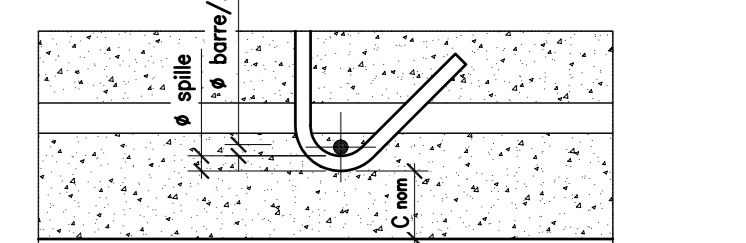
- Si rimanda allo specifico elaborato grafico

NOTE GENERALI

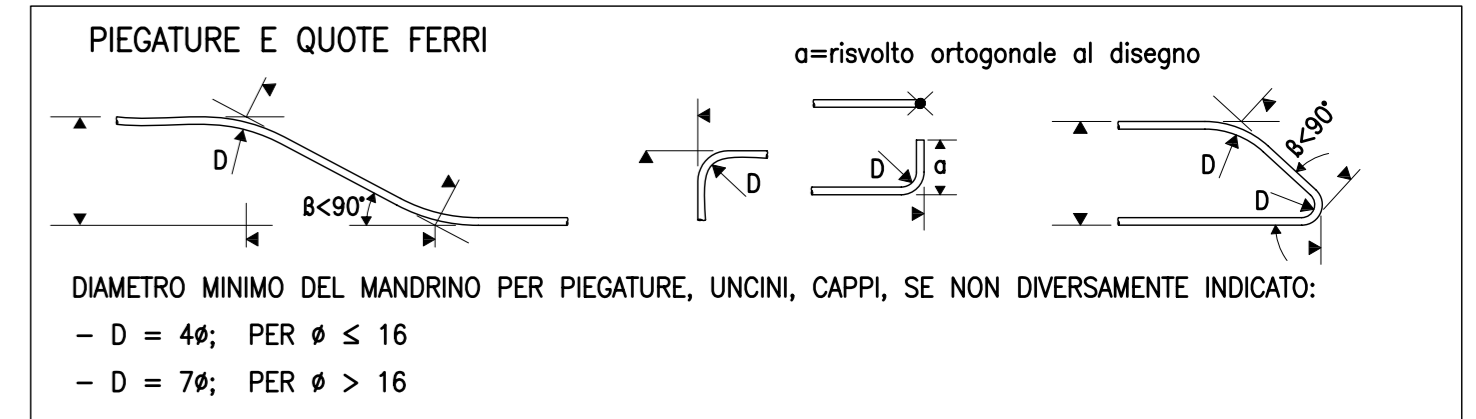
- PARTICOLARE ATTENZIONE DEVE ESSERE POSTA CON LE INTERFERENZE DI TIPO IMPIANTISTICO EVENTUALMENTE PRESENTI (Oleodotto, Enel, ...) PER LE QUALI SARA' NECESSARIA UNA APPROFONDATA INDAGINE IN SITU

- PER IL DRENAGGIO A TERGO MURO VERRANNO PREDISPOSTI OGNI 10 METRI DI TUBO E OGNI CAMBIO DI TIPOLOGIA DI MURO DEI TUBI Ø100mm CHE SCARICANO A VALLE DEL MURO

COPRIFERRO
IL COPRIFERRO NOMINALE C_{nom} È RIFERITO AL FERRO PIÙ ESTERNO ED È COMPRESIVO DELLE TOLLERANZE DI POSA ($C_{nom} = C_{min} + \delta C$)



IL COPRIFERRO NOMINALE C_{nom} dovrà essere sempre almeno 4 cm



COMMITTENTE:



ALTA SORVEGLIANZA:



GENERAL CONTRACTOR:



INFRASTRUTTURE FERROVIARIE STRATEGICHE DEFINITE DALLA LEGGE OBIETTIVO N.443/01

TRATTA A.V./A.C. TERZO VALICO DEI GIOVI
PROGETTO ESECUTIVO

VIABILITA' DI ACCESSO AL CANTIERE COP2 CASTAGNOLA
Opere d'arte
Muro M04
Carpenteria, armatura e particolari - Tav. 1/2

GENERAL CONTRACTOR Consorzio Cociv Ing. G. Gagnoni		DIRETTORE LAVORI		SCALA: 1:25/50				
COMMESSA I G 5 1	LOTTO 0 1	FASE E	ENTE C V	TIPO DOC B Z				
OPERADISCIPLINA N V 2 2 0 5		PROGE. 0 0 5		REV. B				
Rev.	Descrizione emissione	Redatto	Data	Verificato	Data	Progettista	Data	IL PROGETTISTA
A00	Prima emissione	Ing. F. Cella	23/05/2012	Ing. F. Cella	28/05/2012	E. Pignati	31/05/2012	Ing. G. Gagnoni
B00	Revisione a seguito dell'approvazione dell'Ente appaltatore	Ing. F. Cella	10/10/2012	Ing. F. Cella	12/10/2012	E. Pignati	15/10/2012	