

- LEGENDA**
- AREA DISPONIBILITÀ CATASTALE
  - FUTURA SE RTN 15036 KV "FLUMESANTO 2"
  - LINEA ELETTRICA AT STRUTTURE DI SOSTEGNO SU TRALICCIO
  - LINEA ELETTRICA MT STRUTTURE DI SOSTEGNO SU PALO
  - LINEA ELETTRICA BT STRUTTURE DI SOSTEGNO SU PALO
  - CAVODOTTO AT 36 KV INTERRATO DI CONNESSIONE ALLA RTN
  - FASCE DI RISPETTO LINEA ELETTRICA AT ESISTENTE
  - FASCE DI RISPETTO LINEA ELETTRICA MT ESISTENTE
  - FASCE DI RISPETTO LINEA ELETTRICA BT ESISTENTE
- ETICHETTE**
- BT LINEA DI BASSA TENSIONE SU PALO
  - MT LINEA DI MEDIA TENSIONE SU PALO
  - AT LINEA DI ALTA TENSIONE SU TRALICCIO
  - BT\_A LINEA BASSA TENSIONE NELL'AREA IMPIANTO
  - MT\_A LINEA DI MEDIA TENSIONE NELL'AREA IMPIANTO
  - AT\_A LINEA DI ALTA TENSIONE NELL'AREA IMPIANTO
  - POZZETTO
  - CENTRI CENTRALE DI MONITORAGGIO



Rev.	Descrizione	ML/MB	GG	GC	12/2022
0	Prima Emissione				

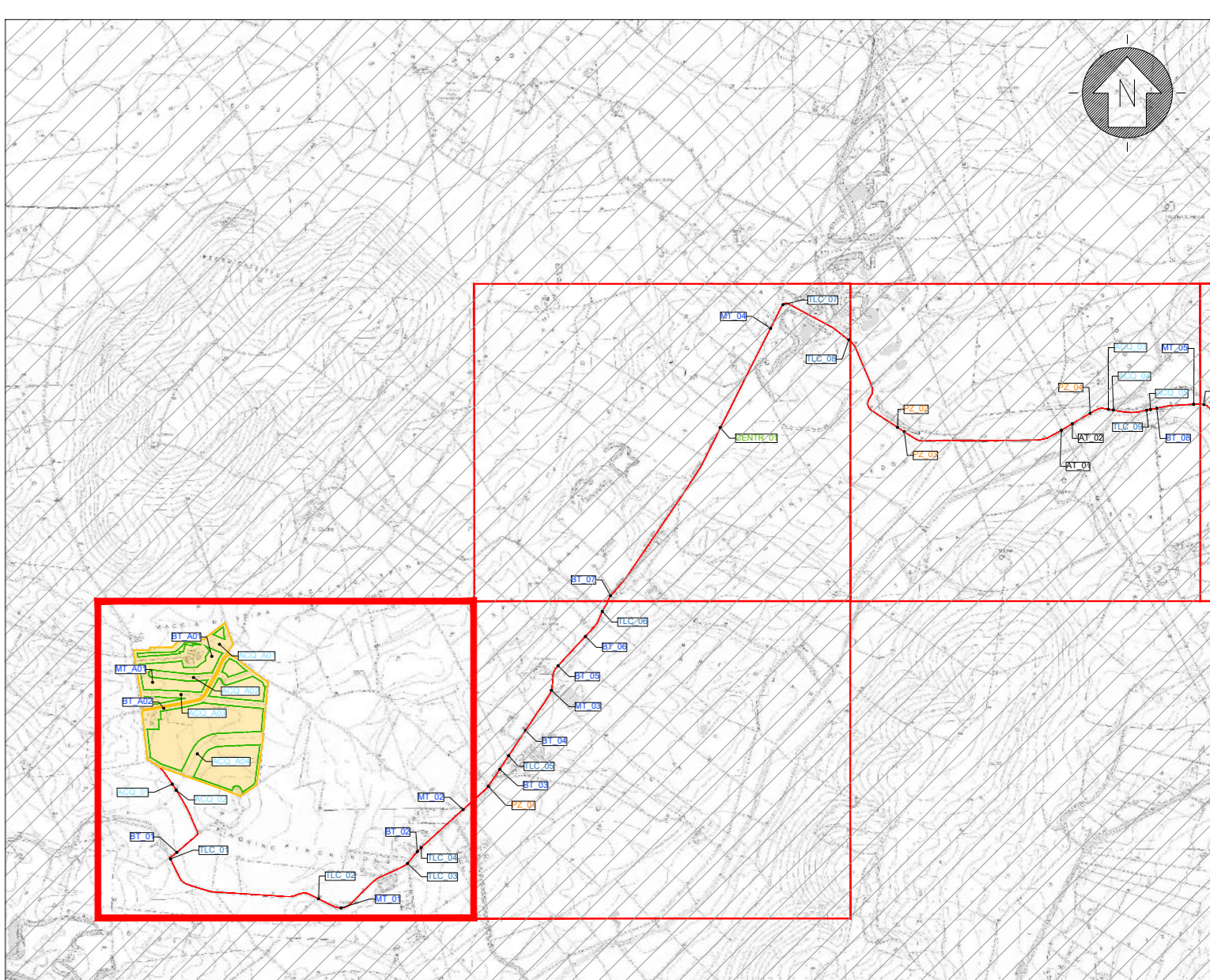
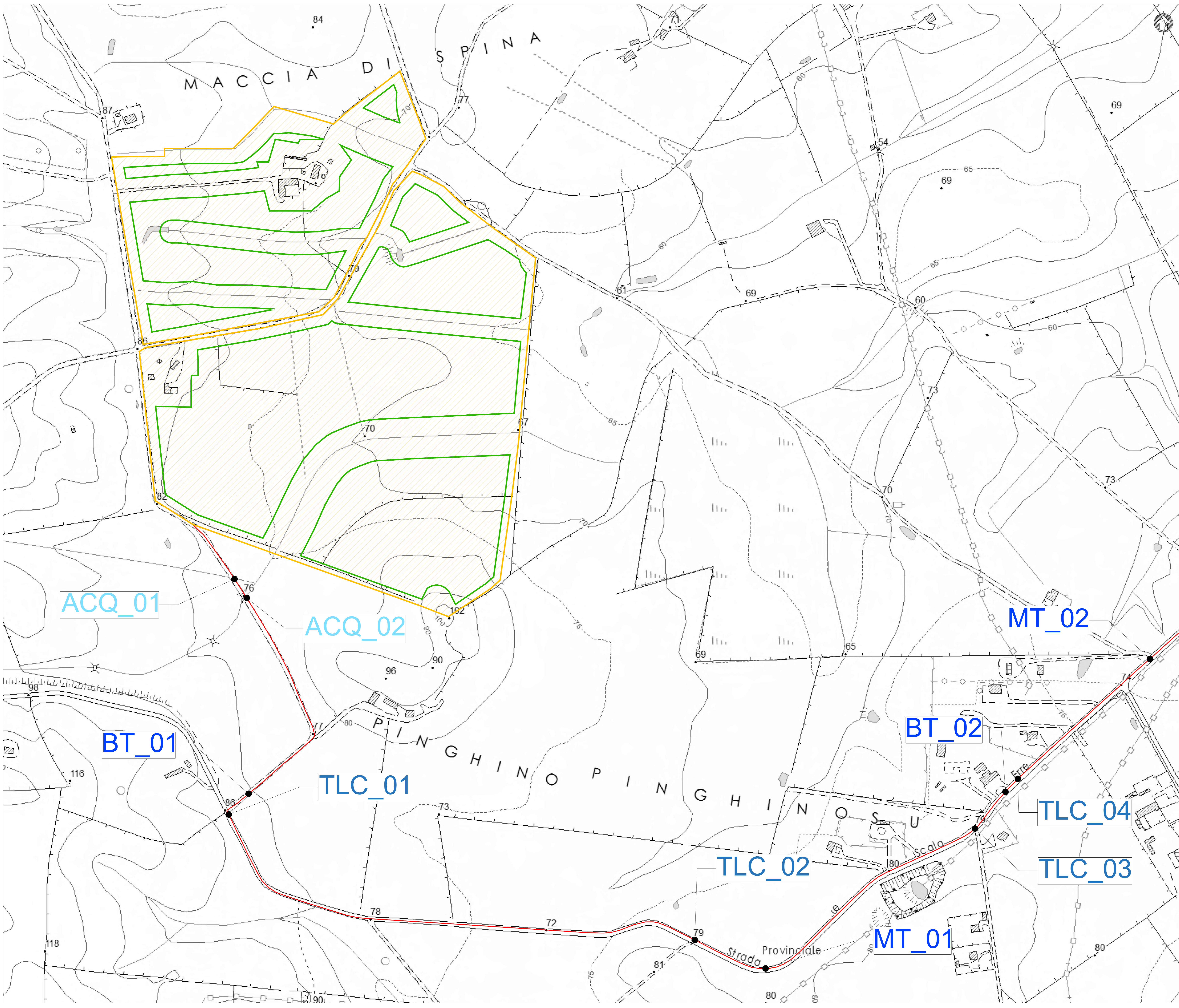
Proprietà: TEP RENEWABLES (SANTA GIUSTA PV) S.R.L.  
 Piazzale Giulio Douhet, 25 - 00143 Roma  
 P.IVA e C.F. 16882231000 - REA RM - 1681812

IMPIANTO AGRIVOLTAICO  
 POTENZA NOMINALE 2310 kWp  
 POTENZA IN INVERNO 210 kWp  
 Comune di Santarossa (SI)

PROGETTO DEFINITIVO  
 Art. 23 del D.Lgs. 152/06 e s.m.i.  
 Art. 12 del D.Lgs. 387/03 e s.m.i.

Progettista: ING. MATTEO BERTONERI iscritto all'Ordine degli Ingegneri della Provincia di Massa Carrara al n. 669 sez. A

**CENSIMENTO E RISOLUZIONE DELLE INTERFERENZE**  
 PG-T05-1  
 Scale: 1:2000  
 È VIETATA LA RIPRODUZIONE DI QUESTO DOCUMENTO SENZA PREVENTIVA AUTORIZZAZIONE SCRITTA DELLA TEP RENEWABLES ITALIA S.R.L.



- LEGENDA**
- AREA DISPONIBILITÀ CATASTALE
  - FUTURA SE RTN "FIUMESANTO 2"
  - LINEA ELETTRICA AT STRUTTURE DI SOSTEGNO SU TRALICCIO
  - LINEA ELETTRICA MT STRUTTURE DI SOSTEGNO SU PALO
  - LINEA ELETTRICA BT STRUTTURE DI SOSTEGNO SU PALO
  - CAVODOTTO AT 36 KV INTERRATO DI CONNESSIONE ALLA RTN
  - FASCE DI RISPETTO LINEA ELETTRICA AT ESISTENTE
  - FASCE DI RISPETTO LINEA ELETTRICA MT ESISTENTE
  - FASCE DI RISPETTO LINEA ELETTRICA BT ESISTENTE
- ETICHETTE**
- BT LINEA DI BASSA TENSIONE SU PALO
  - MT LINEA DI MEDIA TENSIONE SU PALO
  - SC TELECOMUNICAZIONE SU PALO
  - AI ATTRAVERSAMENTO IDRICO
  - PZ POZZETTO
  - ATI LINEA DI ALTA TENSIONE SU TRALICCIO
  - BT\_A LINEA BASSA TENSIONE NELL'AREA IMPIANTO
  - MT\_A LINEA DI MEDIA TENSIONE NELL'AREA IMPIANTO
  - AI\_A ATTRAVERSAMENTO IDRICO NELL'AREA IMPIANTO
  - CENTRI CENTRALE DI MONITORAGGIO



0	Prima Emissione	ML/MB	GG	GC	12/2022
100	Descrizione	Stato	Verifica	Approvato	Data

Proprietà: TEP RENEWABLES (SANTA GIUSTA PV) S.R.L.  
 Piazzale Giulio Douhet, 25 - 00143 Roma  
 P.IVA e C.F. 1688231000 - REA RM - 1681812

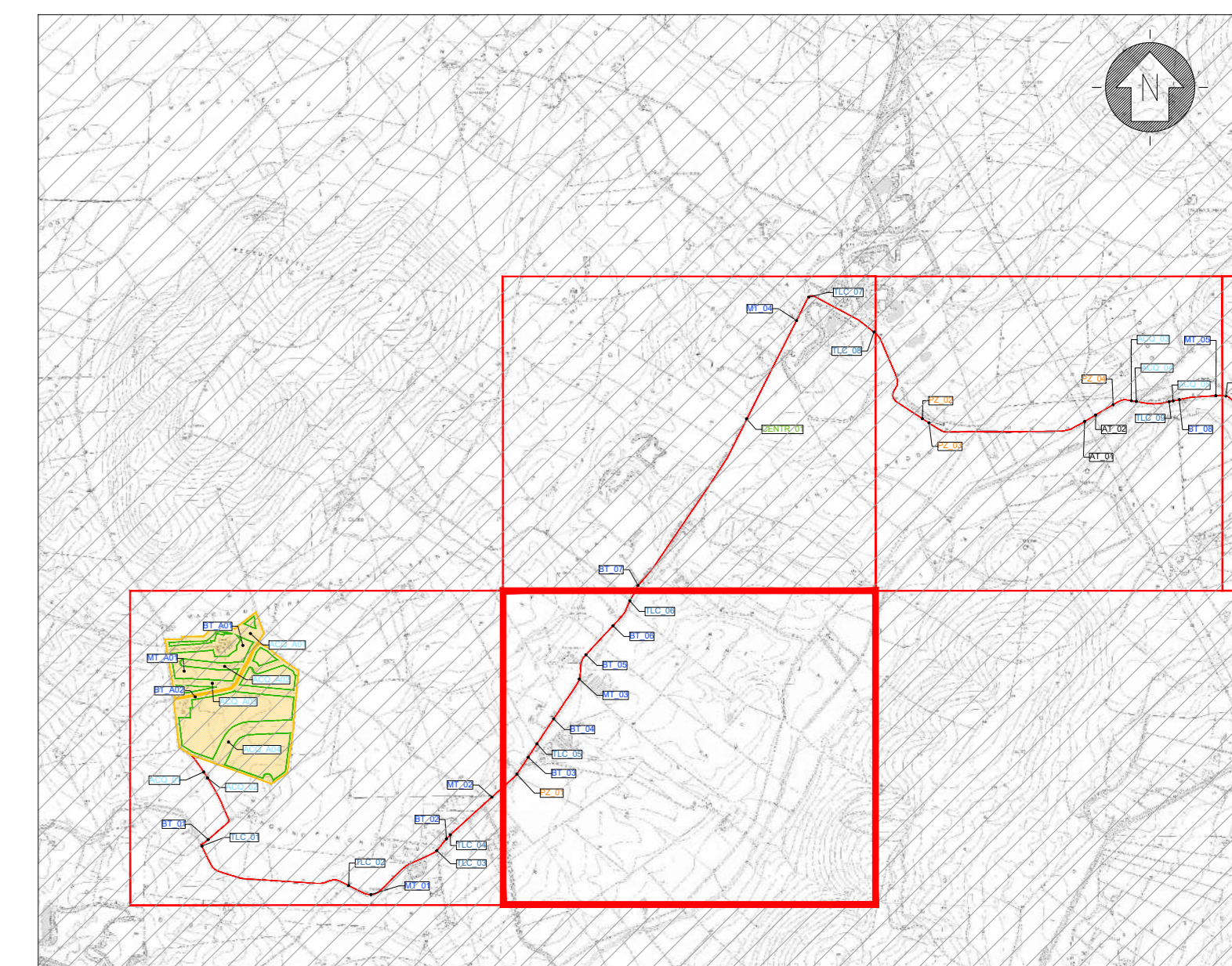
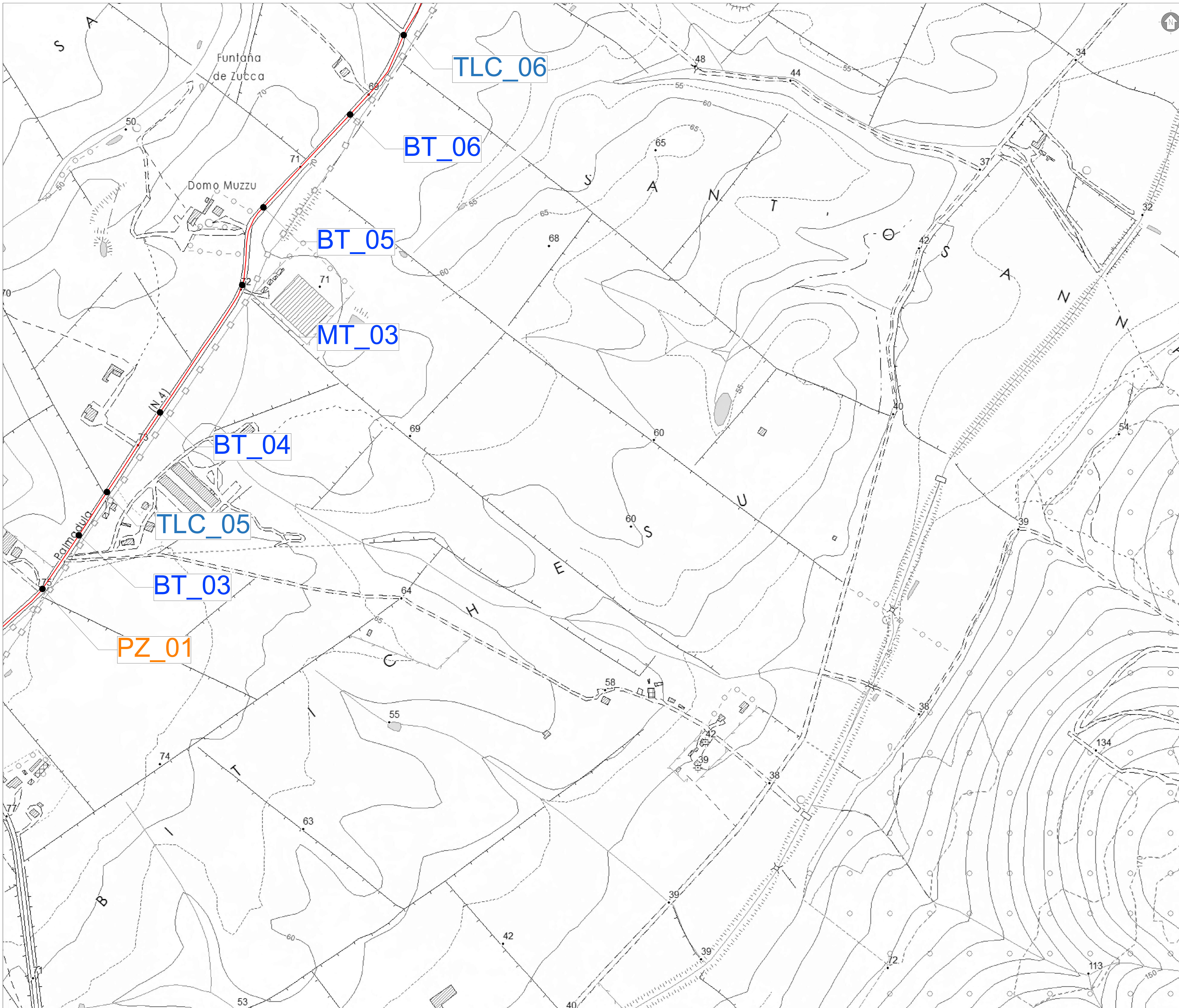
IMPIANTO AGRIVOLTAICO  
 POTENZA NOMINALE 21.10 MWp  
 POTENZA IN INIEZIONE 21.10 MWp  
 Comune di Sant'Agusta (SI)

PROGETTO DEFINITIVO  
 Art. 29 del D.Lgs. 152/06 art. 1, lett. l)  
 Art. 12 del D.Lgs. 387/03 art. 1, lett. a)

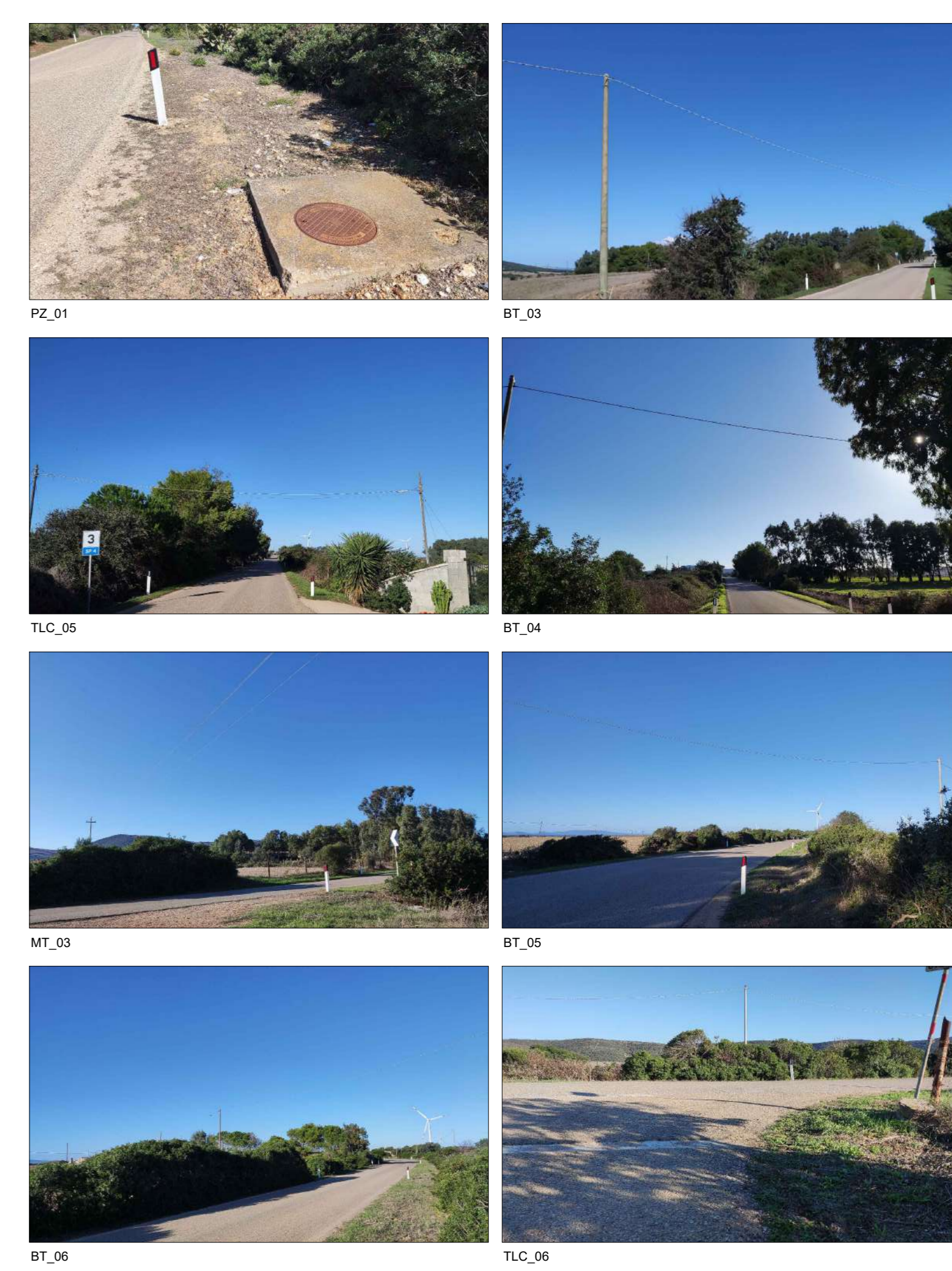
Progettista: ING. MATTEO BERTONERI iscritto all'Ordine degli Ingegneri della Provincia di Massa Carrara al n. 669 sez. A

**CENSIMENTO E RISOLUZIONE DELLE INTERFERENZE**  
 PG-T05-2  
 Scale: 1:2000

E' VIETATA LA RIPRODUZIONE DI QUESTO DOCUMENTO SENZA PREVENTIVA AUTORIZZAZIONE SCRITTA DELLA TEP RENEWABLES ITALIA S.R.L.



PLANIMETRIA DI RIFERIMENTO SCALA 1:30000 - 1 cm = 300 m



PZ\_01 BT\_03 TLC\_05 BT\_04 MT\_03 BT\_05 BT\_06

- LEGENDA**
- AREA DISPONIBILITÀ CATASTALE
  - FUTURA SE RTN 15036 KV "FIUMESANTO 2"
  - LINEA ELETTRICA AT STRUTTURE DI SOSTEGNO SU TRALICCIO
  - LINEA ELETTRICA MT STRUTTURE DI SOSTEGNO SU PALO
  - LINEA ELETTRICA BT STRUTTURE DI SOSTEGNO SU PALO
  - CAVI DOTTO AT 36 KV INTERRATO DI CONNESSIONE ALLA RTN
  - FASCIA DI RISPETTO LINEA ELETTRICA AT ESISTENTE
  - FASCIA DI RISPETTO LINEA ELETTRICA MT ESISTENTE
  - FASCIA DI RISPETTO LINEA ELETTRICA BT ESISTENTE
- ETICHETTE**
- BT LINEA DI BASSA TENSIONE SU PALO
  - MT LINEA DI MEDIA TENSIONE SU PALO
  - SC LINEA DI TELECOMUNICAZIONE SU PALO
  - SC ATTRAVERSAMENTO IDRICO
  - PZ POZZETTO
  - AT LINEA DI ALTA TENSIONE SU TRALICCIO
  - BT\_A LINEA BASSA TENSIONE NELL'AREA IMPIANTO
  - MT\_A LINEA DI MEDIA TENSIONE NELL'AREA IMPIANTO
  - SC ATTRAVERSAMENTO IDRICO NELL'AREA IMPIANTO
  - CENTR CENTRALE DI MONITORAGGIO



0	Prima Emissione	ML/MB	GG	GC	12/2022
Rev.	Descrizione	Stato	Verificato	Approvato	Data

Proprietà: **TEP RENEWABLES (SANTA GIUSTA PV) S.R.L.**  
 Piazzale Giulio Douhet, 25 - 00143 Roma  
 P.IVA e C.F. 16882231000 - REA RM - 1681812

IMPIANTO ADORILE T802  
 POTENZA NOMINALE 2310 kWp  
 POTENZA IN MONITORAGGIO 210 kWp  
 Comune di Santa Giusta (SI)

PROGETTO DEFINITIVO  
 Art. 23 del D.Lgs. 152/06 e s.m.i.  
 Art. 12 del D.Lgs. 387/03 e s.m.i.

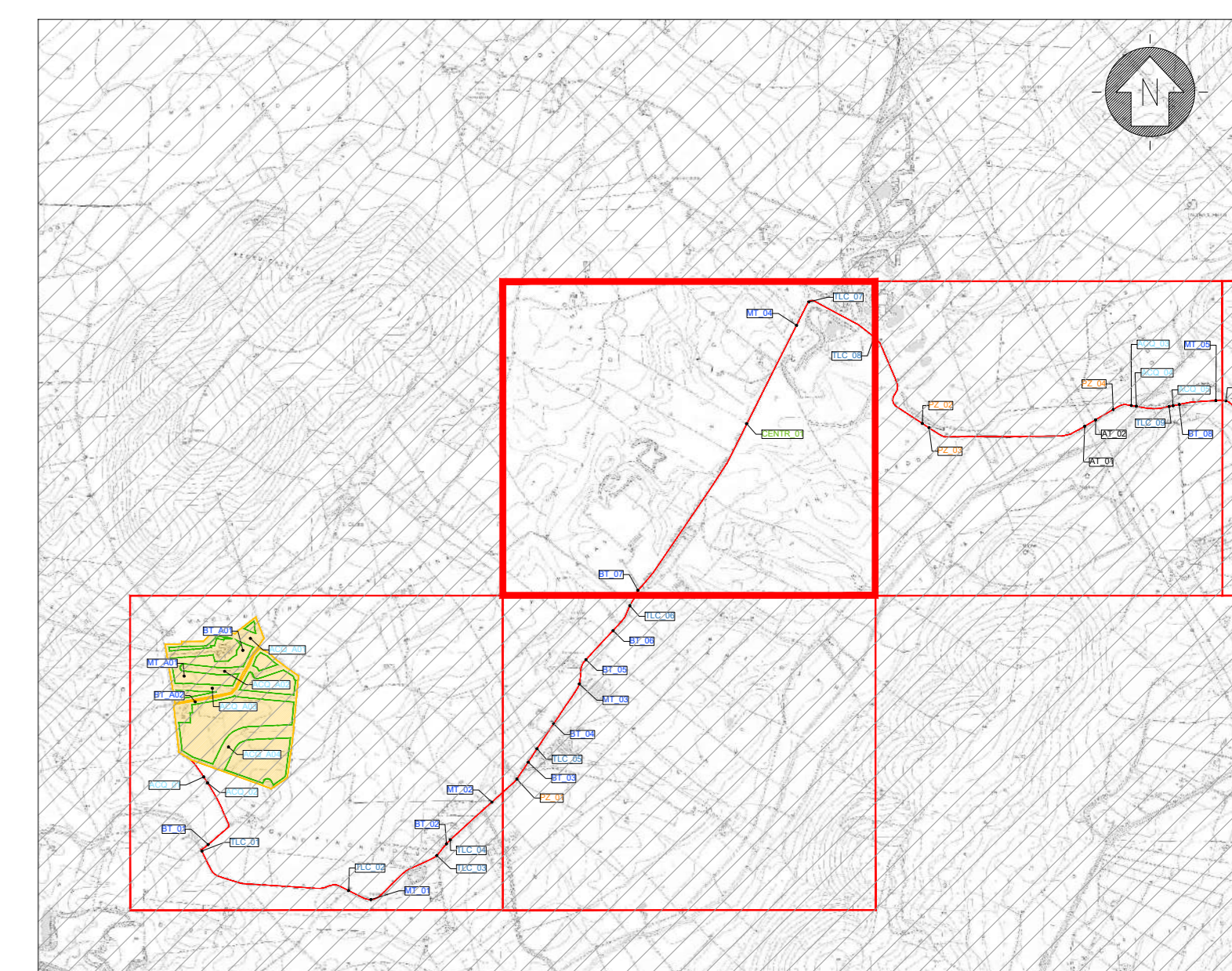
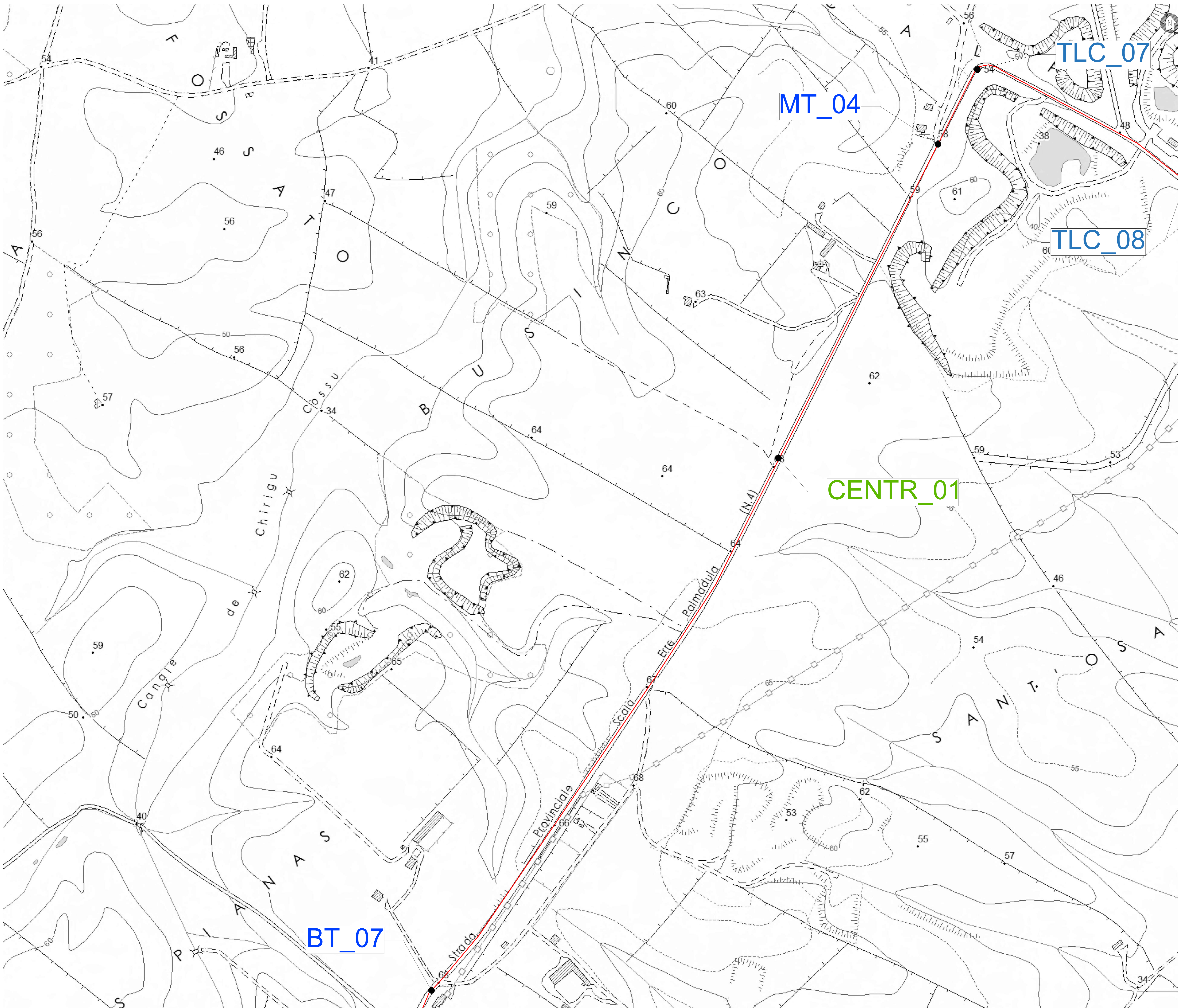
Progettista: **ING. MATTEO BERTONERI** iscritto all'Ordine degli Ingegneri della Provincia di Massa Carrara al n. 669 sez. A

Titolo: **CENSIMENTO E RISOLUZIONE DELLE INTERFERENZE**

R22-00035-IT-SANTAGIUSTA\_PG-T05

Tav. n°: **PG-T05-3**  
 Scala: 1:2000

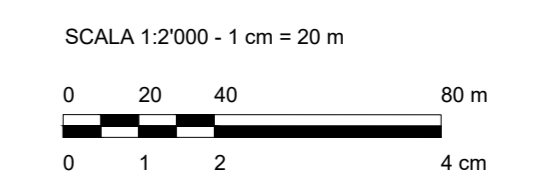
E' VIETATA LA RIPRODUZIONE DI QUESTO DOCUMENTO SENZA PREVENTIVA AUTORIZZAZIONE SCRITTA DELLA TEP RENEWABLES ITALIA S.R.L.



PLANIMETRIA DI RIFERIMENTO SCALA 1:30000 - 1 cm = 300 m

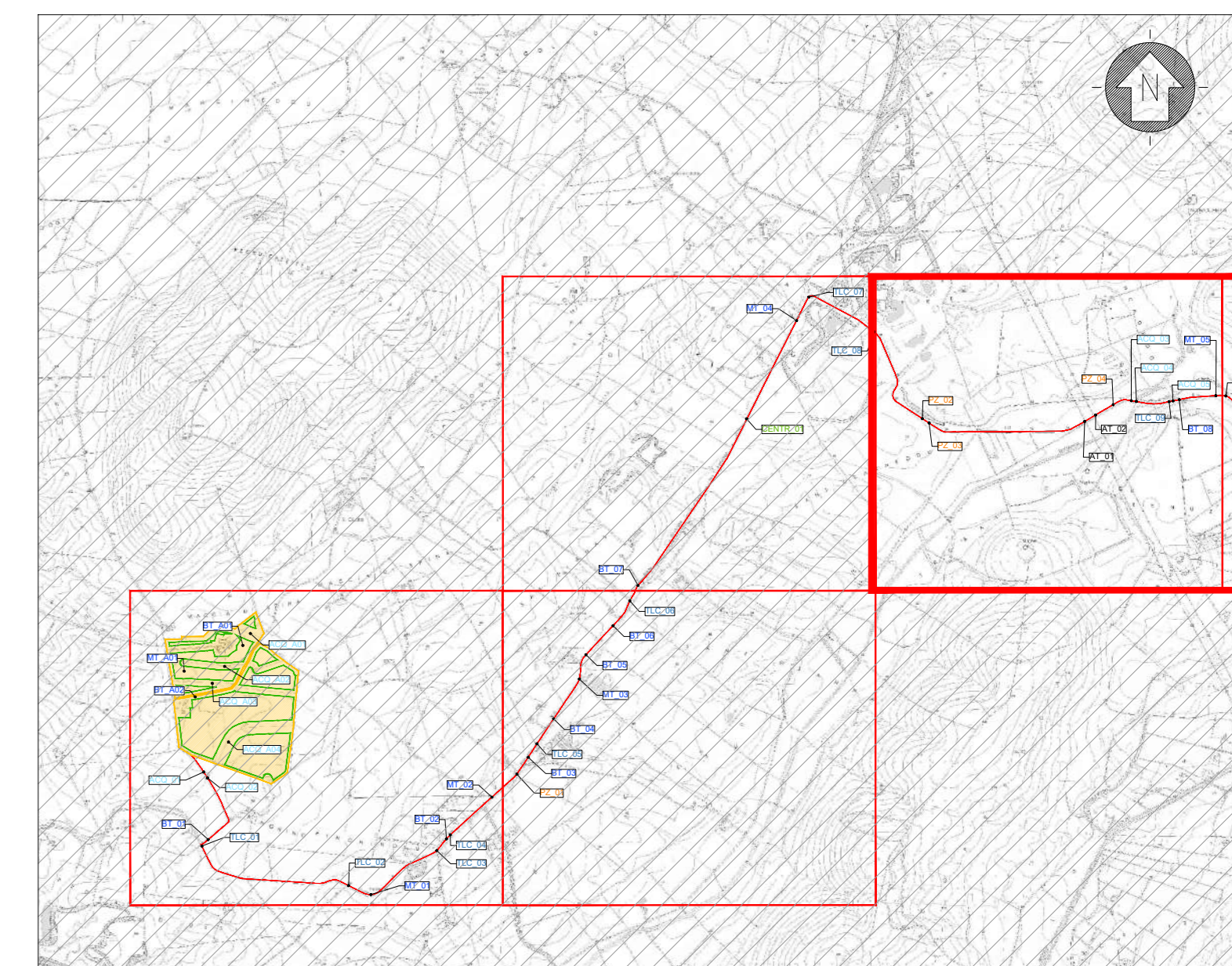
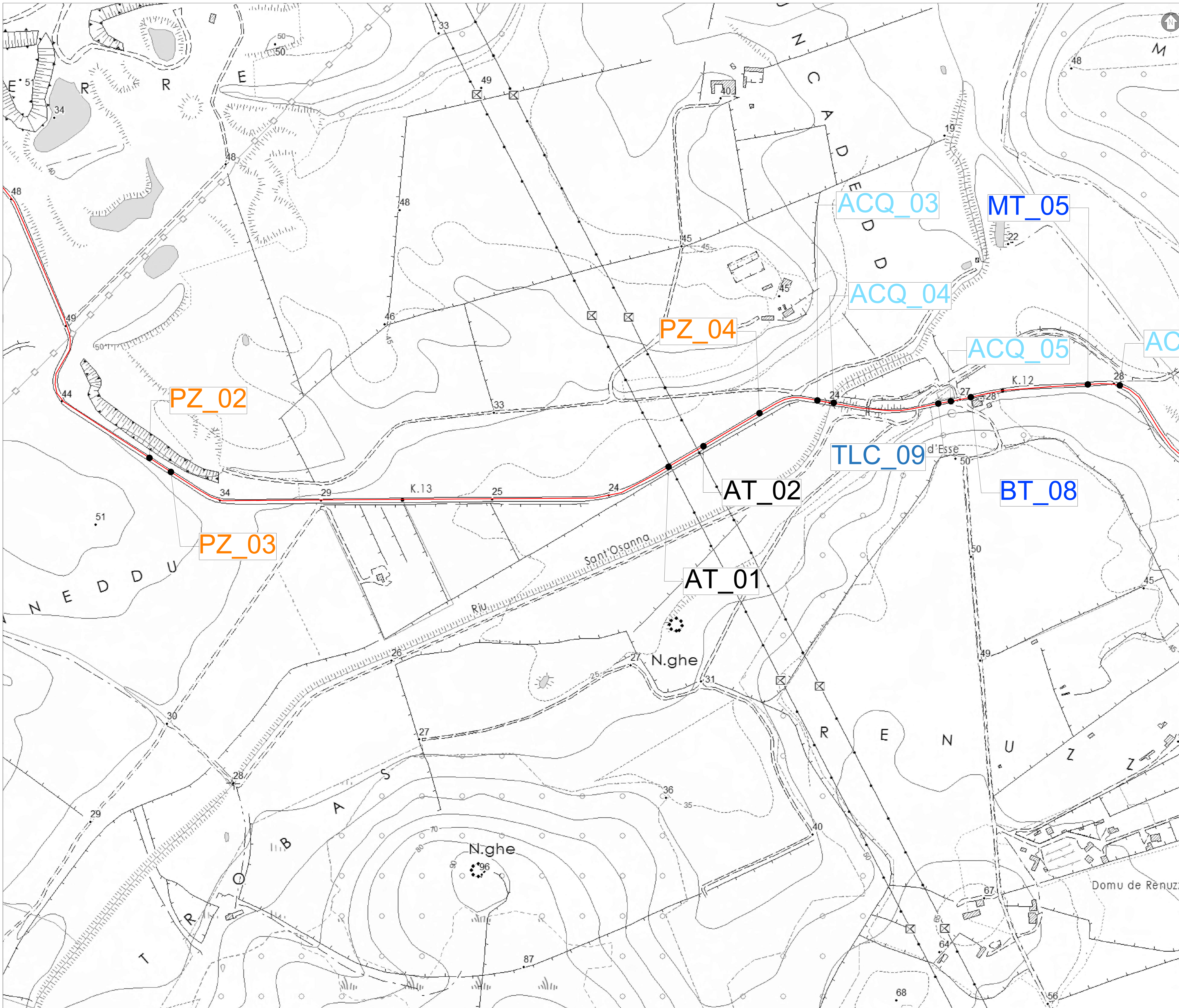


- LEGENDA**
- AREA DISPONIBILITÀ CATASTALE
  - FUTURA SE RTN 15036 KV "FILMESANTO 2"
  - LINEA ELETTRICA AT STRUTTURE DI SOSTEGNO SU TRALICCIO
  - LINEA ELETTRICA MT STRUTTURE DI SOSTEGNO SU PALO
  - LINEA ELETTRICA BT STRUTTURE DI SOSTEGNO SU PALO
  - CAVIDOTTO AT 36 KV INTERRATO DI CONNESSIONE ALLA RTN
  - FASCE DI RISPETTO LINEA ELETTRICA AT ESISTENTE
  - FASCE DI RISPETTO LINEA ELETTRICA MT ESISTENTE
  - FASCE DI RISPETTO LINEA ELETTRICA BT ESISTENTE
- ETICHETTE**
- BT LINEA DI BASSA TENSIONE SU PALO
  - MT LINEA DI MEDIA TENSIONE SU PALO
  - SC LINEA DI TELECOMUNICAZIONE SU PALO
  - ID ATTRAVERSAMENTO IDRICO
  - PZ POZZETTO
  - AT LINEA DI ALTA TENSIONE SU TRALICCIO
  - BT\_A LINEA BASSA TENSIONE NELL'AREA IMPIANTO
  - MT\_A LINEA DI MEDIA TENSIONE NELL'AREA IMPIANTO
  - ID\_A ATTRAVERSAMENTO IDRICO NELL'AREA IMPIANTO
  - CENTR CENTRALE DI MONITORAGGIO

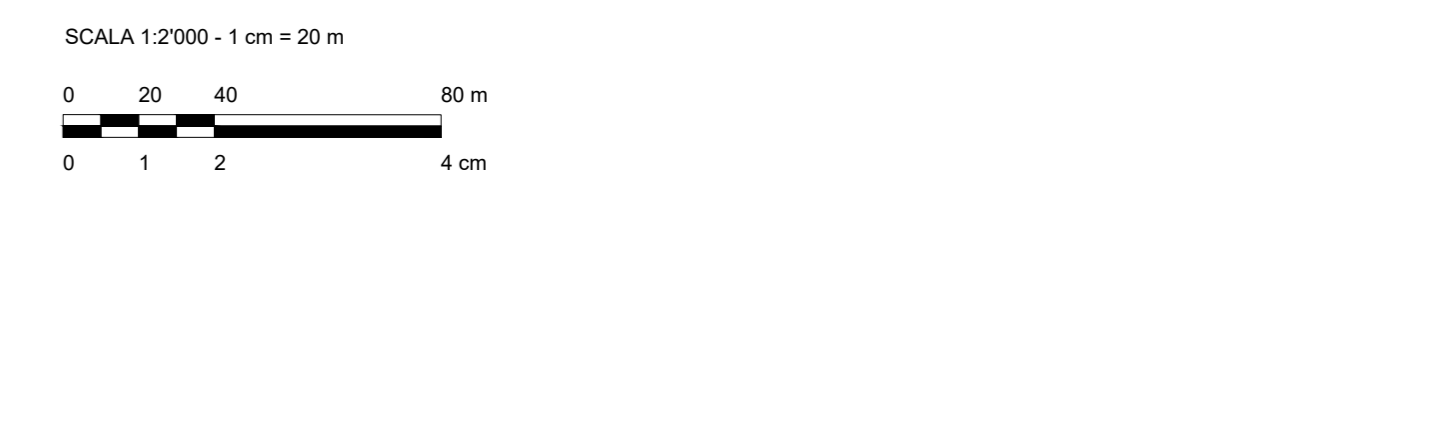


0	Prima Emissione	ML/MS	GG	GC	12/2022
Rev.	Descrizione	Stato	Verifica	Approvato	Data

Proprietario: TEP RENEWABLES (SANTA GIUSTA PV) S.R.L.  
 P.IVA e C.F. 16882231000 - REA RM - 1681812  
 PROGETTO DEFINITIVO  
 Ing. Matteo Bertoneri  
 Tav. n°: PG-T05-4  
 Scala: 1:2000



- LEGENDA**
- AREA DISPONIBILITÀ CATASTALE
  - FUTURA SE RTN 15036 KV "FIUMESANTO 2"
  - LINEA ELETTRICA AT STRUTTURE DI SOSTEGNO SU TRALICCIO
  - LINEA ELETTRICA MT STRUTTURE DI SOSTEGNO SU PALO
  - LINEA ELETTRICA BT STRUTTURE DI SOSTEGNO SU PALO
  - CAVI DOTTO AT 36 KV INTERRATO DI CONNESSIONE ALLA RTN
  - FASCE DI RISPETTO LINEA ELETTRICA AT ESISTENTE
  - FASCE DI RISPETTO LINEA ELETTRICA MT ESISTENTE
  - FASCE DI RISPETTO LINEA ELETTRICA BT ESISTENTE
- ETICHETTE**
- BT LINEA DI BASSA TENSIONE SU PALO
  - MT LINEA DI MEDIA TENSIONE SU PALO
  - TLC LINEA DI TELECOMUNICAZIONE SU PALO
  - ACQ ATTRAVERSAMENTO IDRICO
  - PZ POZZETTO
  - BT\_A LINEA DI ALTA TENSIONE SU TRALICCIO
  - BT\_B LINEA BASSA TENSIONE NELL'AREA IMPIANTO
  - MT\_A LINEA DI MEDIA TENSIONE NELL'AREA IMPIANTO
  - ACQ\_A ATTRAVERSAMENTO IDRICO NELL'AREA IMPIANTO
  - CENTR CENTRALE DI MONITORAGGIO



0	Prima Emissione	ML/MB	GG	GC	12/2022
Rev.	Descrizione	Revisioni	Verifiche	Approvati	Data

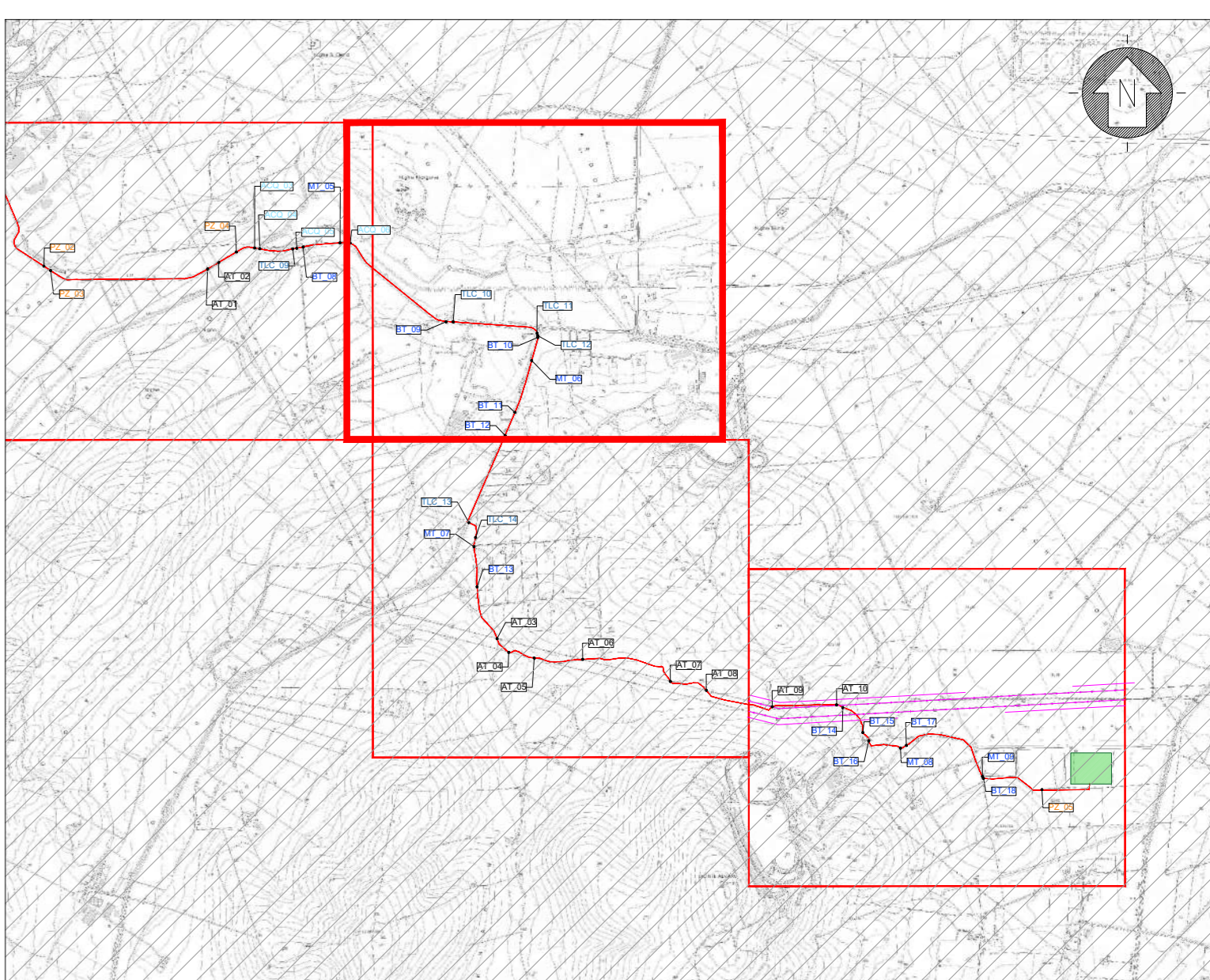
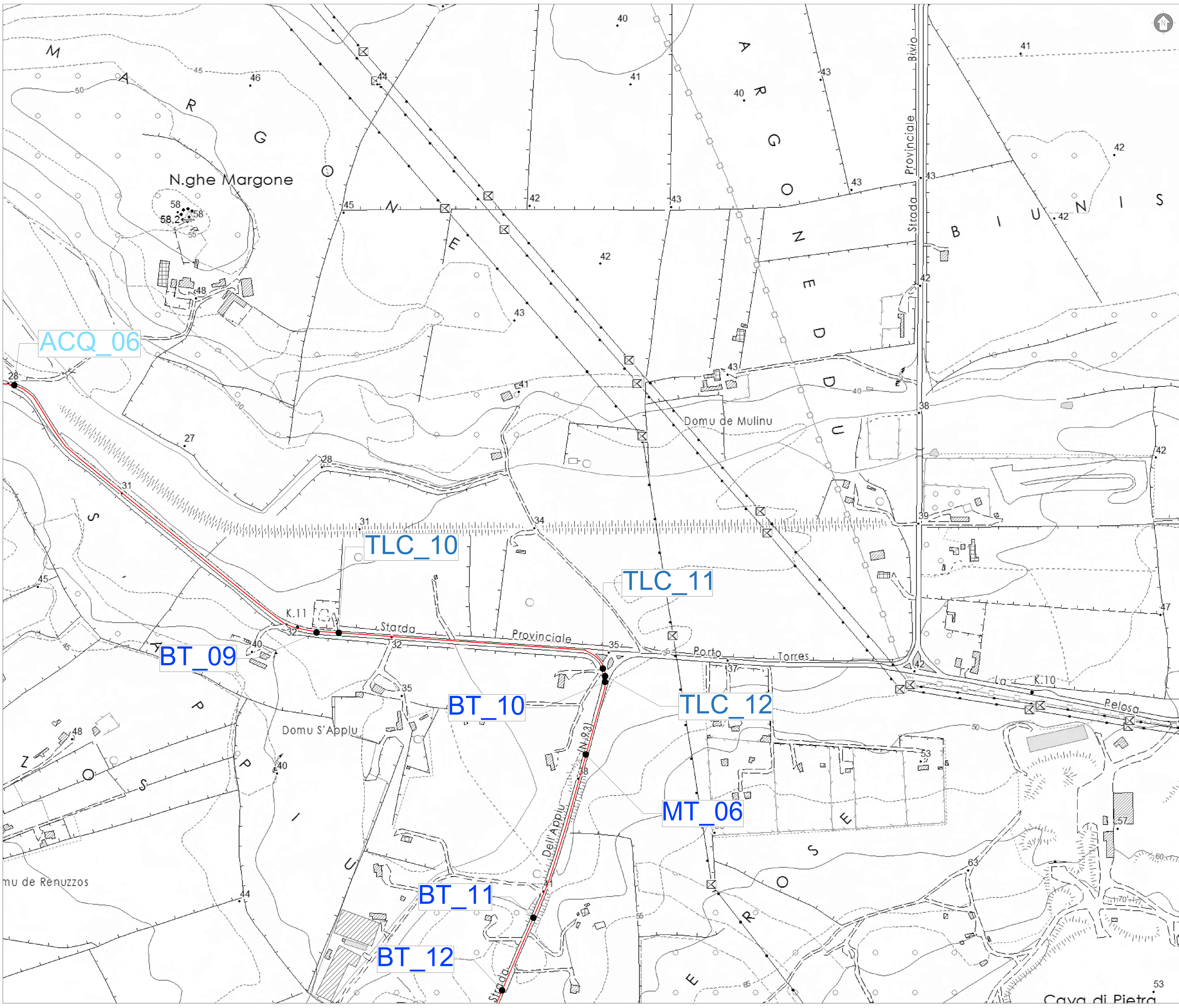
Proprietario: **TEP RENEWABLES (SANTA GIUSTA PV) S.R.L.**  
 Piazzale Giulio Douhet, 25 - 00143 Roma  
 P.IVA e C.F. 1688231000 - REA RM - 1681812

Progetto: **IMPIANTO AGRIVOLTAICO POTENZA NOMINALE 21,10 MWp POTENZA IN INIEZIONE 20,9 MWp**  
 Comune di Sant'Agata (SI)  
**PROGETTO DEFINITIVO**  
 Art. 28 del D.Lgs. 152/06 e s.m.i.  
 Art. 12 del D.Lgs. 387/03 e s.m.i.

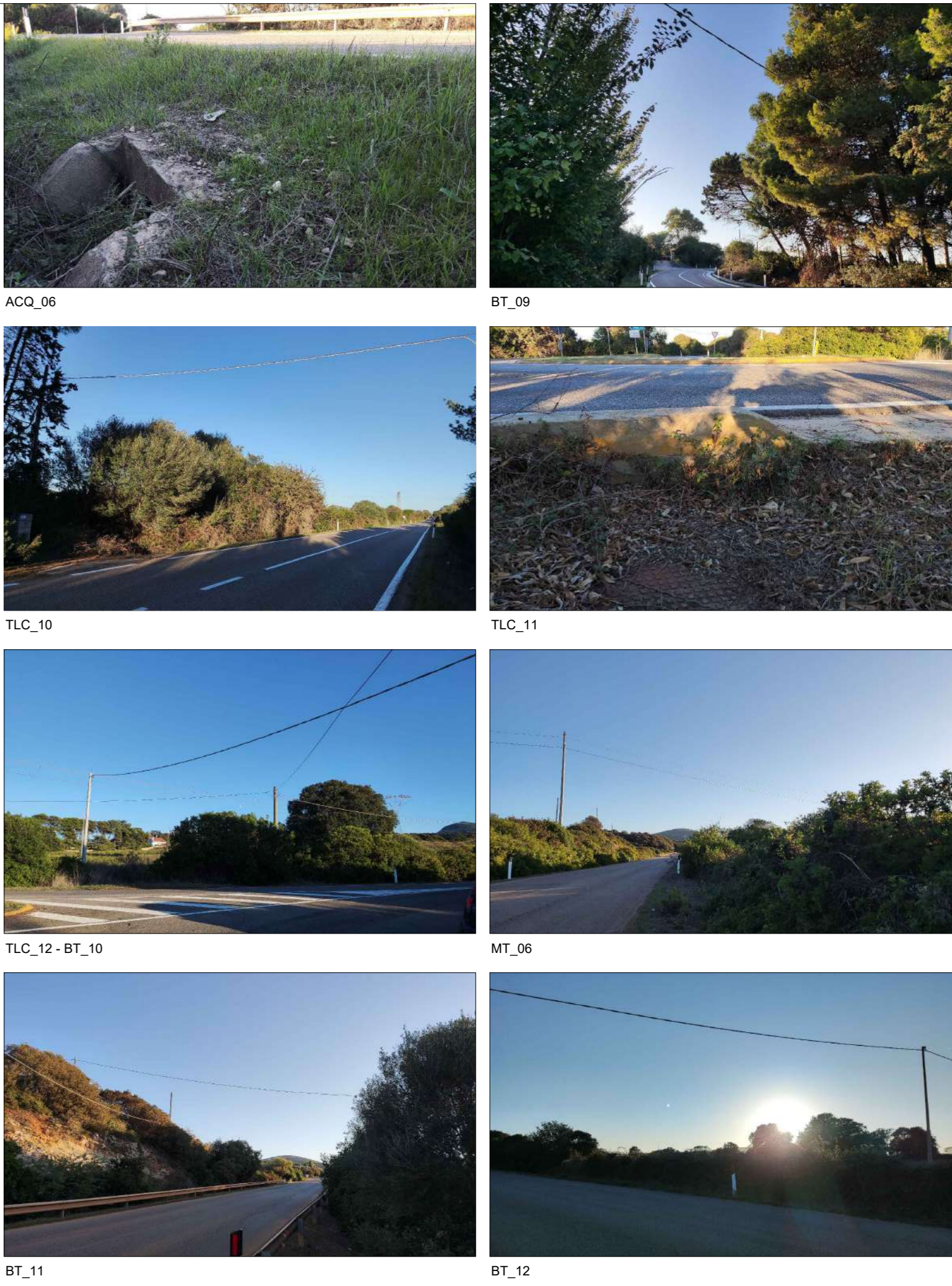
Progettista: **ING. MATTEO BERTONERI** iscritto all'Ordine degli Ingegneri della Provincia di Massa Carrara al n. 669 sez. A

Titolo: **CENSIMENTO E RISOLUZIONE DELLE INTERFERENZE**  
 RZ22-00035-IT-SANTAGIUSTA\_PG-T05  
 Foglio: **PG-T05-5**  
 Scala: **1:2000**

E' VIETATA LA RIPRODUZIONE DI QUESTO DOCUMENTO SENZA PREVENTIVA AUTORIZZAZIONE SCRITTA DELLA TEP RENEWABLES ITALIA S.R.L.



PLANIMETRIA DI RIFERIMENTO SCALA 1:307000 - 1 cm = 300 m



- LEGENDA**
- AREA DISPONIBILITA' CATASTALE
  - FUTURA SE RTN 15036 KV "FILMESANTO 2"
  - LINEA ELETTRICA AT STRUTTURE DI SOSTEGNO SU TRALICCO
  - LINEA ELETTRICA MT STRUTTURE DI SOSTEGNO SU PALO
  - LINEA ELETTRICA BT STRUTTURE DI SOSTEGNO SU PALO
  - CAVI DOTTO AT 36 KV INTERRATO DI CONNESSIONE ALLA RTN
  - FASCE DI RISPETTO LINEA ELETTRICA AT ESISTENTE
  - FASCE DI RISPETTO LINEA ELETTRICA MT ESISTENTE
  - FASCE DI RISPETTO LINEA ELETTRICA BT ESISTENTE
- ETICHETTE**
- BT LINEA DI BASSA TENSIONE SU PALO
  - MT LINEA DI MEDIA TENSIONE SU PALO
  - TLC LINEA DI TELECOMUNICAZIONE SU PALO
  - A ATTRAVERSAMENTO IDRICO
  - P POZZETTO
  - BT\_A LINEA DI ALTA TENSIONE SU TRALICCO
  - MT\_A LINEA BASSA TENSIONE NELL'AREA IMPIANTO
  - TLC\_A LINEA DI MEDIA TENSIONE NELL'AREA IMPIANTO
  - A ATTRAVERSAMENTO IDRICO NELL'AREA IMPIANTO
  - CENTR CENTRALE DI MONITORAGGIO



0	Prima Emissione	ML/MB	GG	GC	12/2022
Rev.	Descrizione	Stato	Verifica	Approvato	Data

Proprietario: TEP RENEWABLES (SANTA GIUSTA PV) S.R.L.  
 Piazzale Giulio Douhet, 25 - 00143 Roma  
 P.IVA e C.F. 16882231000 - REA RM - 1681812

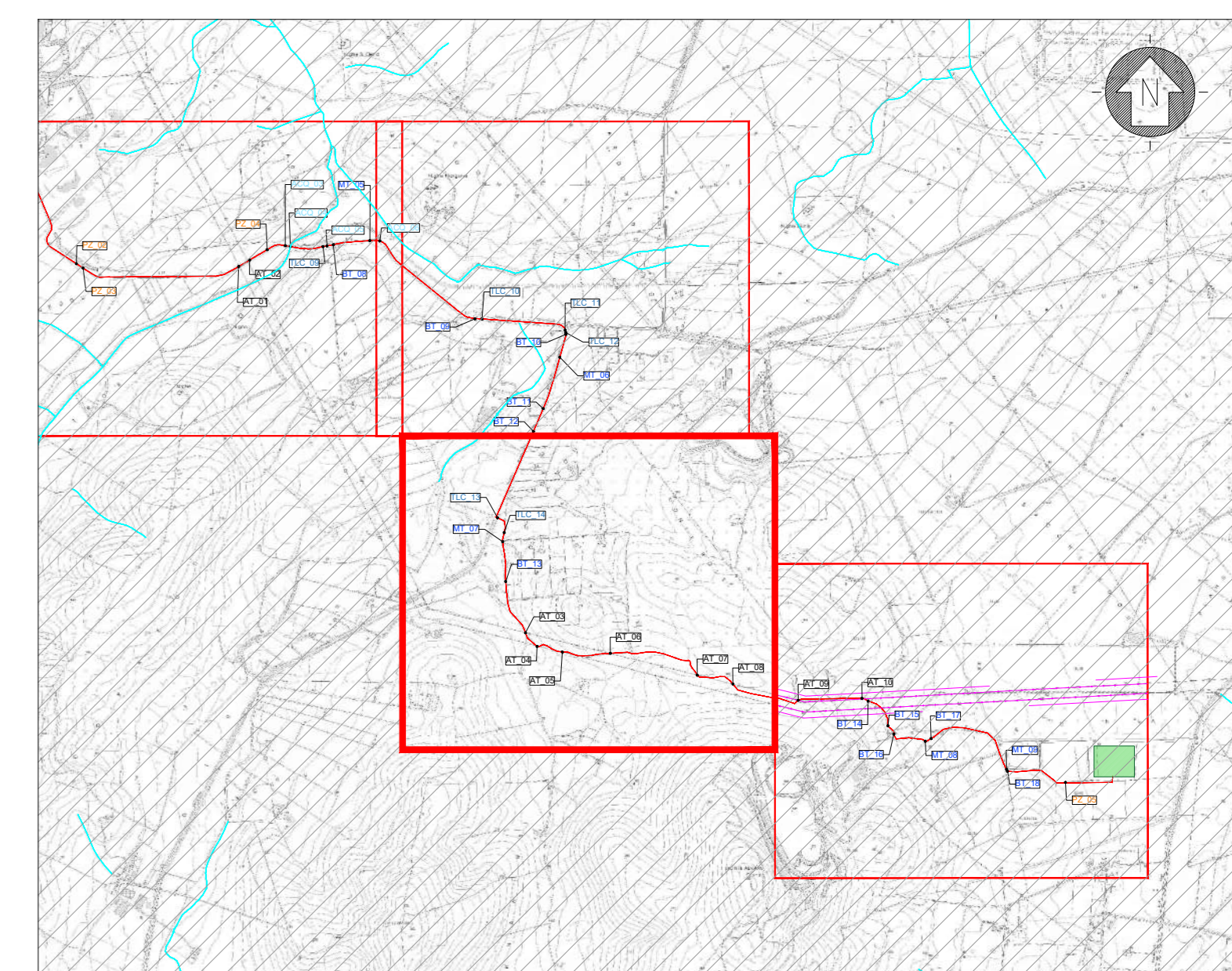
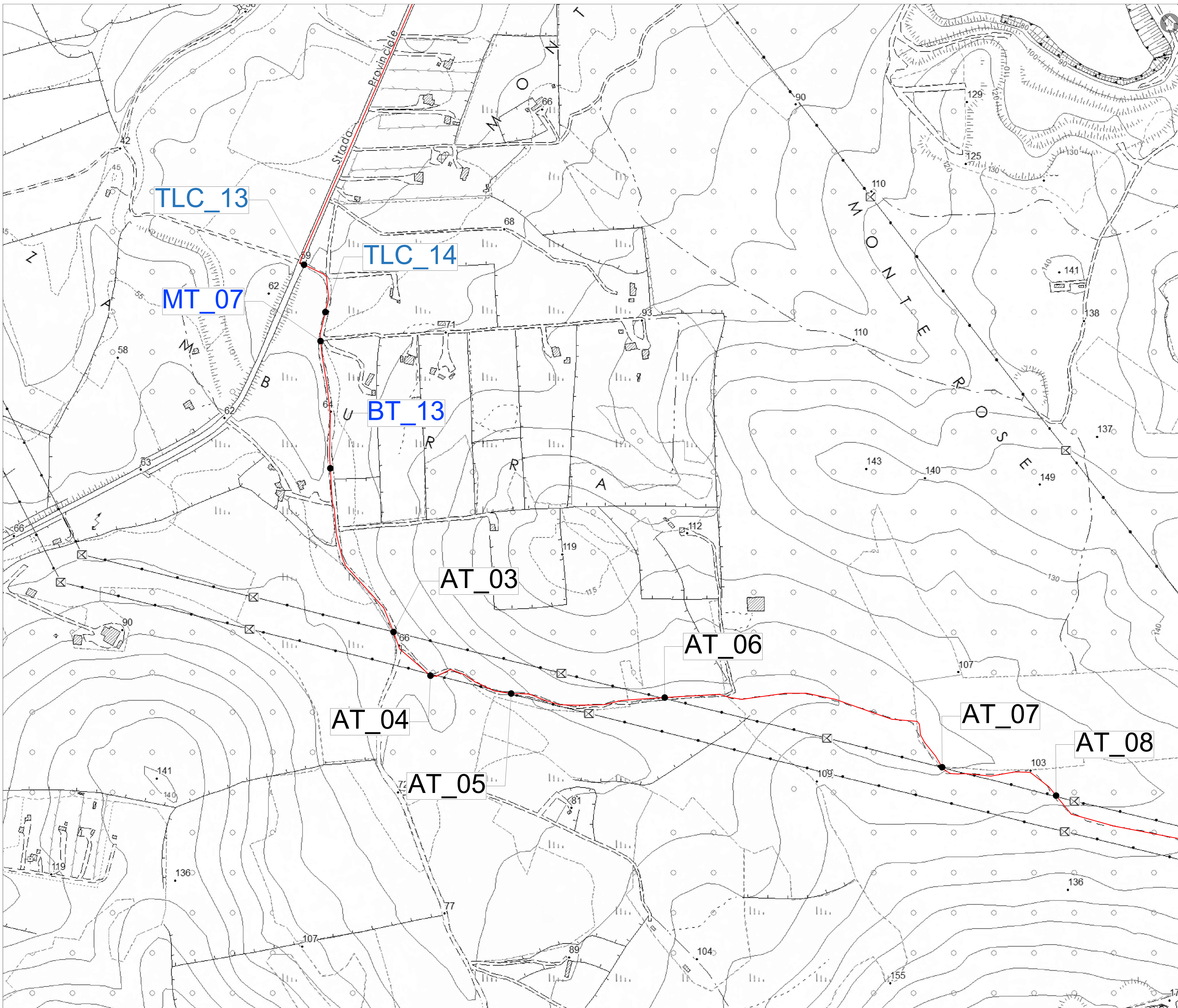
IMPIANTO AGRIVOLTAICO  
 POTENZA NOMINALE 21 MWp  
 POTENZA IN INVERTITORE 21 MWp  
 Comune di Santarossa (SI)

PROGETTO DEFINITIVO  
 Art. 29 del D.Lgs. 152/06 art. 1  
 Art. 12 del D.Lgs. 387/03 art. 1

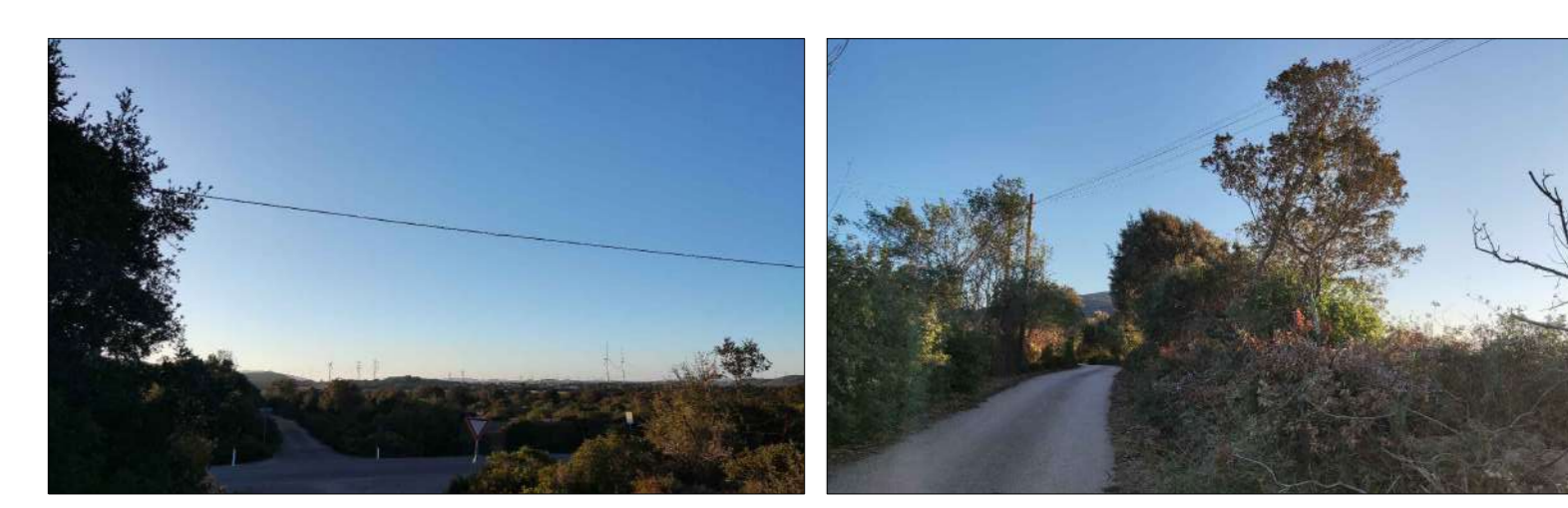
Progettista: ING. MATTEO BERTONERI iscritto all'Ordine degli Ingegneri della Provincia di Massa Carrara al n. 669 sez. A

Titolo: CENSIMENTO E RISOLUZIONE DELLE INTERFERENZE  
 Tav. n°: PG-T05-6  
 R22-00035-IT-SANTAGIUSTA\_PG-T05  
 Scala: 1:2000

E' VIETATA LA RIPRODUZIONE DI QUESTO DOCUMENTO SENZA PREVENTIVA AUTORIZZAZIONE SCRITTA DELLA TEP RENEWABLES ITALIA S.R.L.



PLANIMETRIA DI RIFERIMENTO SCALA 1:30000 - 1 cm = 300 m



AT\_03-AT\_04 AT\_05-AT\_06-AT\_07-AT\_08

- LEGENDA**
- AREA DISPONIBILITÀ CATASTALE
  - FUTURA SE RTN 15036 KV "FLUMESANTO 2"
  - LINEA ELETTRICA AT STRUTTURE DI SOSTEGNO SU TRALICCO
  - LINEA ELETTRICA MT STRUTTURE DI SOSTEGNO SU PALO
  - LINEA ELETTRICA BT STRUTTURE DI SOSTEGNO SU PALO
  - AREA DISPONIBILITÀ CATASTALE
  - CAVI DOTTO AT 36 KV INTERRATO DI CONNESSIONE ALLA RTN
  - FASCE DI RISPETTO
  - FASCE DI RISPETTO LINEA ELETTRICA AT ESISTENTE
  - FASCE DI RISPETTO LINEA ELETTRICA MT ESISTENTE
  - FASCE DI RISPETTO LINEA ELETTRICA BT ESISTENTE

- ETICHETTE**
- LINEA DI BASSA TENSIONE SU PALO
  - LINEA DI MEDIA TENSIONE SU PALO
  - LINEA DI TELECOMUNICAZIONE SU PALO
  - ATTRAVERSAMENTO IDRICO
  - POZZETTO
  - LINEA DI ALTA TENSIONE SU TRALICCO
  - LINEA BASSA TENSIONE NELL'AREA IMPIANTO
  - LINEA DI MEDIA TENSIONE NELL'AREA IMPIANTO
  - ATTRAVERSAMENTO IDRICO NELL'AREA IMPIANTO
  - CENTRALE DI MONITORAGGIO



0	Prima Emissione	ML/MB	GG	GC	12/2022
Rev.	Descrizione	Modifica	Verifica	Approvazione	Data

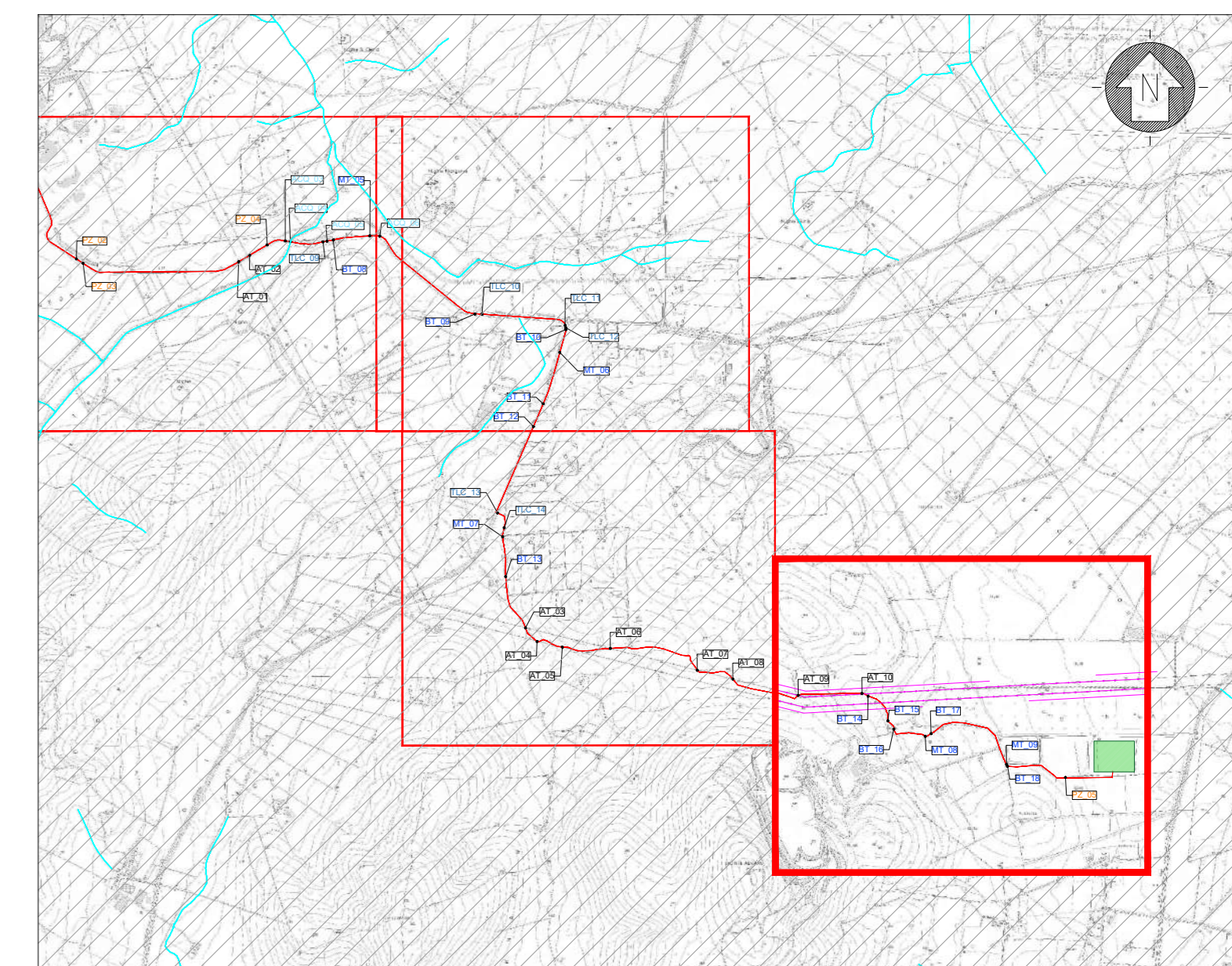
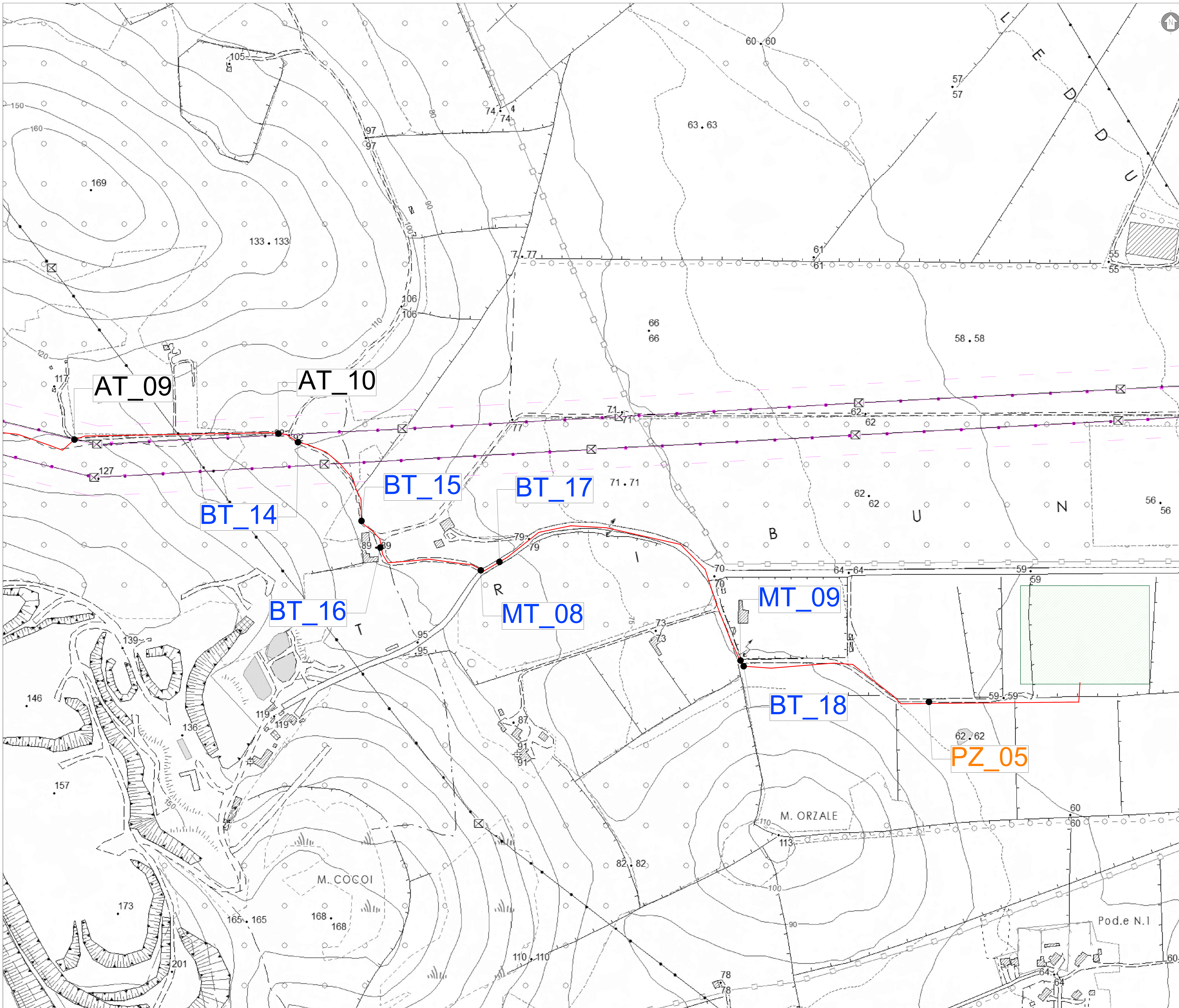
Proprietà: TEP RENEWABLES (SANTA GIUSTA PV) S.R.L.  
 Piazzale Giulio Douhet, 25 - 00143 Roma  
 P.IVA e C.F. 16882231000 - REA RM - 1681812

IMPIANTO AGRIVOLTAICO  
 POTENZA NOMINALE 2110 kWp  
 POTENZA IN INVERNO 210 kWp  
 Comune di Santa Giusta (SI)

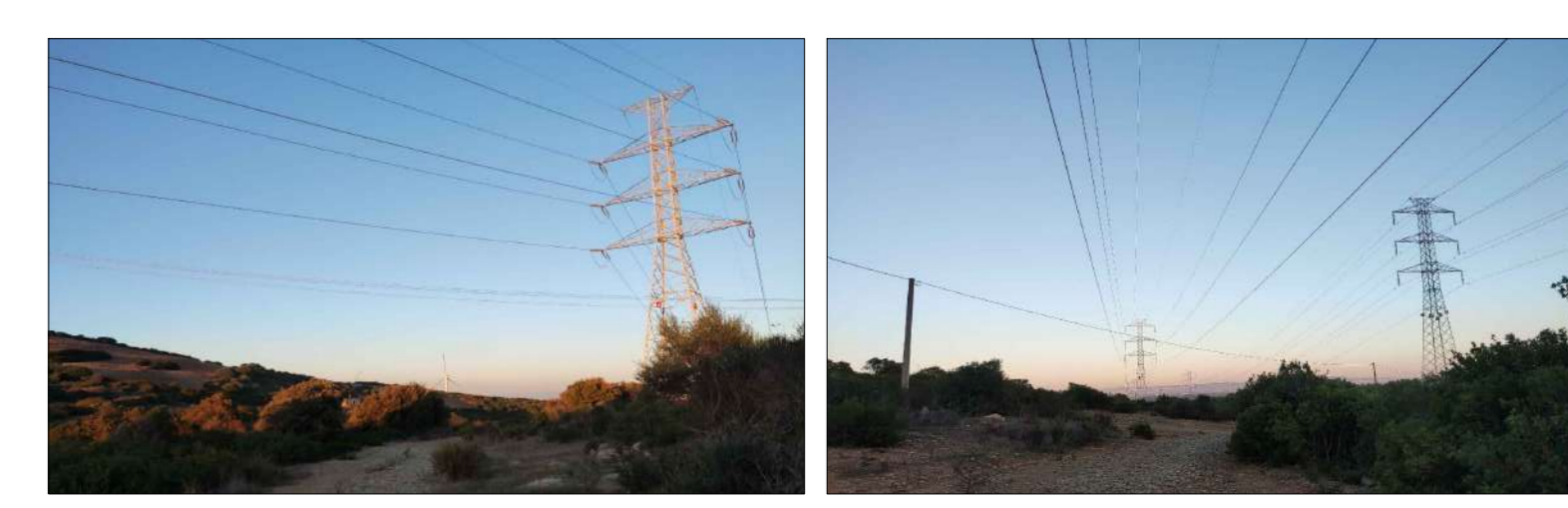
PROGETTO DEFINITIVO  
 Art. 23 del D.Lgs. 152/06 e s.m.i.  
 Art. 12 del D.Lgs. 387/03 e s.m.i.

Progettista: ING. MATTEO BERTONERI iscritto all'Ordine degli Ingegneri della Provincia di Massa Carrara al n. 669 sez. A

**CENSIMENTO E RISOLUZIONE DELLE INTERFERENZE**  
 PG-T05-7  
 Scale: 1:2000  
 È VIETATA LA RIPRODUZIONE DI QUESTO DOCUMENTO SENZA PREVENTIVA AUTORIZZAZIONE SCRITTA DELLA TEP RENEWABLES ITALIA S.R.L.



PLANIMETRIA DI RIFERIMENTO SCALA 1:30000 - 1 cm = 300 m



AT\_09 AT\_10-BT\_14



BT\_15 BT\_16



BT\_08 BT\_17



MT\_09-BT\_18 PZ\_05

- LEGENDA**
- AREA DISPONIBILITA' CATASTALE
  - FUTURA SE RTN 15036 KV "FLUMESANTO 2"
  - LINEA ELETTRICA AT
  - STRUTTURE DI SOSTEGNO SU TRALICCIO
  - LINEA ELETTRICA MT
  - STRUTTURE DI SOSTEGNO SU PALO
  - LINEA ELETTRICA BT
  - STRUTTURE DI SOSTEGNO SU PALO
  - CAVI DOTTO AT 36 KV INTERRATO DI CONNESSIONE ALLA RTN
  - FASCE DI RISPETTO
  - FASCE DI RISPETTO LINEA ELETTRICA AT ESISTENTE
  - FASCE DI RISPETTO LINEA ELETTRICA MT ESISTENTE
  - FASCE DI RISPETTO LINEA ELETTRICA BT ESISTENTE
- ETICHETTE**
- BT LINEA DI BASSA TENSIONE SU PALO
  - BT\_A LINEA DI BASSA TENSIONE SU TRALICCIO
  - BT LINEA DI MEDIA TENSIONE SU PALO
  - BT\_A LINEA BASSA TENSIONE NELL'AREA IMPIANTO
  - SC LINEA DI TELECOMUNICAZIONE SU PALO
  - MT\_A LINEA DI MEDIA TENSIONE NELL'AREA IMPIANTO
  - ID ATTRAVERSAMENTO IDRICO
  - ID ATTRAVERSAMENTO IDRICO NELL'AREA IMPIANTO
  - PZ POZZETTO
  - CENTR CENTRALE DI MONITORAGGIO



Rev.	Descrizione	M/M	GG	CC	12/2022
0	Prima Emissione				

Proprietario: TEP RENEWABLES (SANTA GIUSTA PV) S.R.L.  
 Piazzale Giulio Douhet, 25 - 00143 Roma  
 P.IVA e C.F. 16882231000 - REA RM - 1681812

IMPIANTO ADORILE TAVO  
 POTENZA NOMINALE 2310 KWp  
 POTENZA IN MONITORAGGIO 200 KWp  
 Comune di Santa Giusta (SI)

PROGETTO DEFINITIVO  
 Art. 28 del D.Lgs. 46/2013 art. 1  
 Art. 12 del D.Lgs. 387/03 art. 1

Progettista: ING. MATTEO BERTONERI iscritto all'Ordine degli Ingegneri della Provincia di Massa Carrara al n. 669 sez. A

Titolo: CENSIMENTO E RISOLUZIONE DELLE INTERFERENZE  
 Tav. n°: PG-10-8  
 R22-00035-IT-SANTAGIUSTA\_PG-10-8  
 Scala: 1:2000  
 È VIETATA LA RIPRODUZIONE DI QUESTO DOCUMENTO SENZA PREVENTIVA AUTORIZZAZIONE SCRITTA DELLA TEP RENEWABLES ITALIA S.R.L.