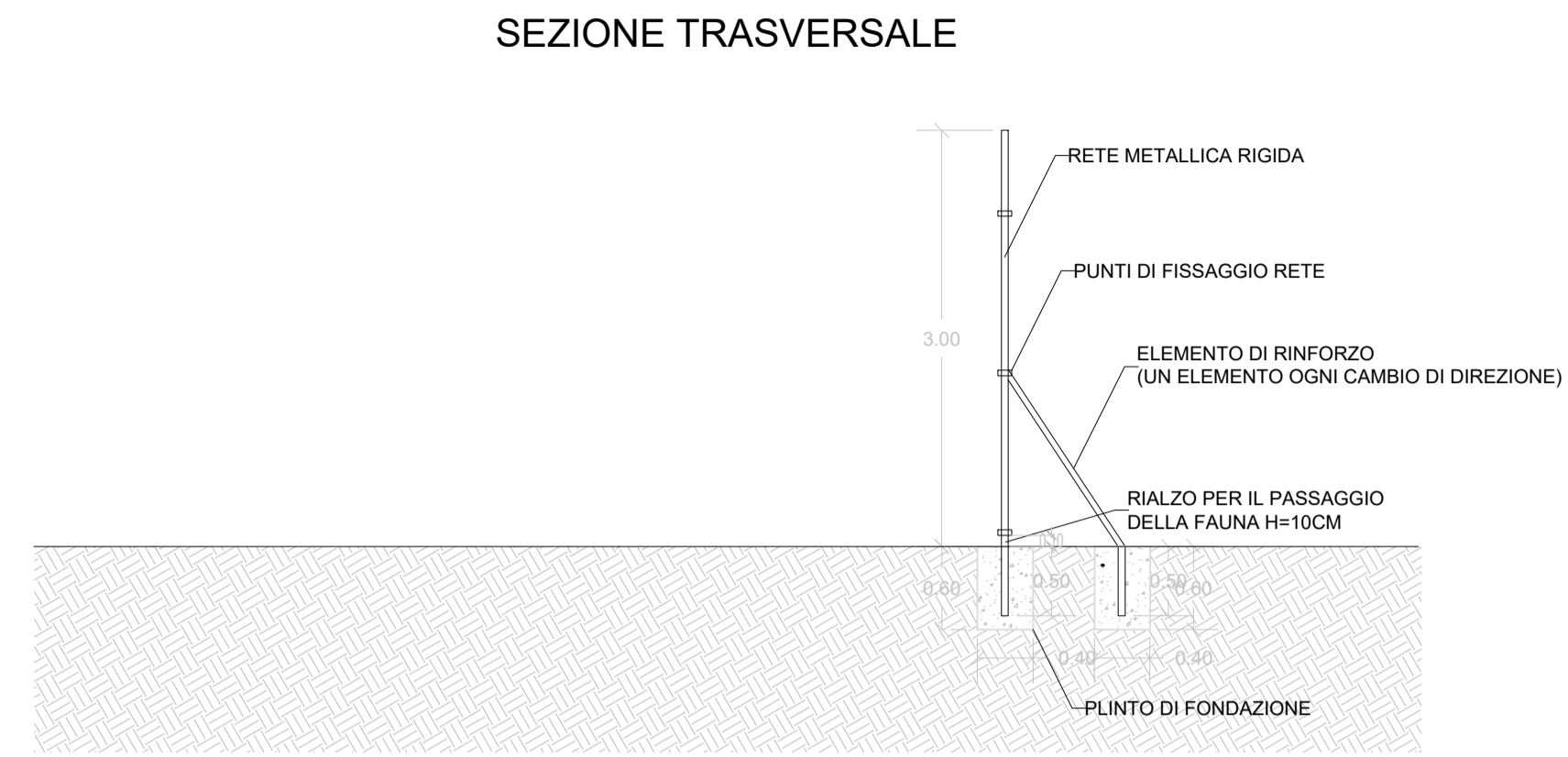
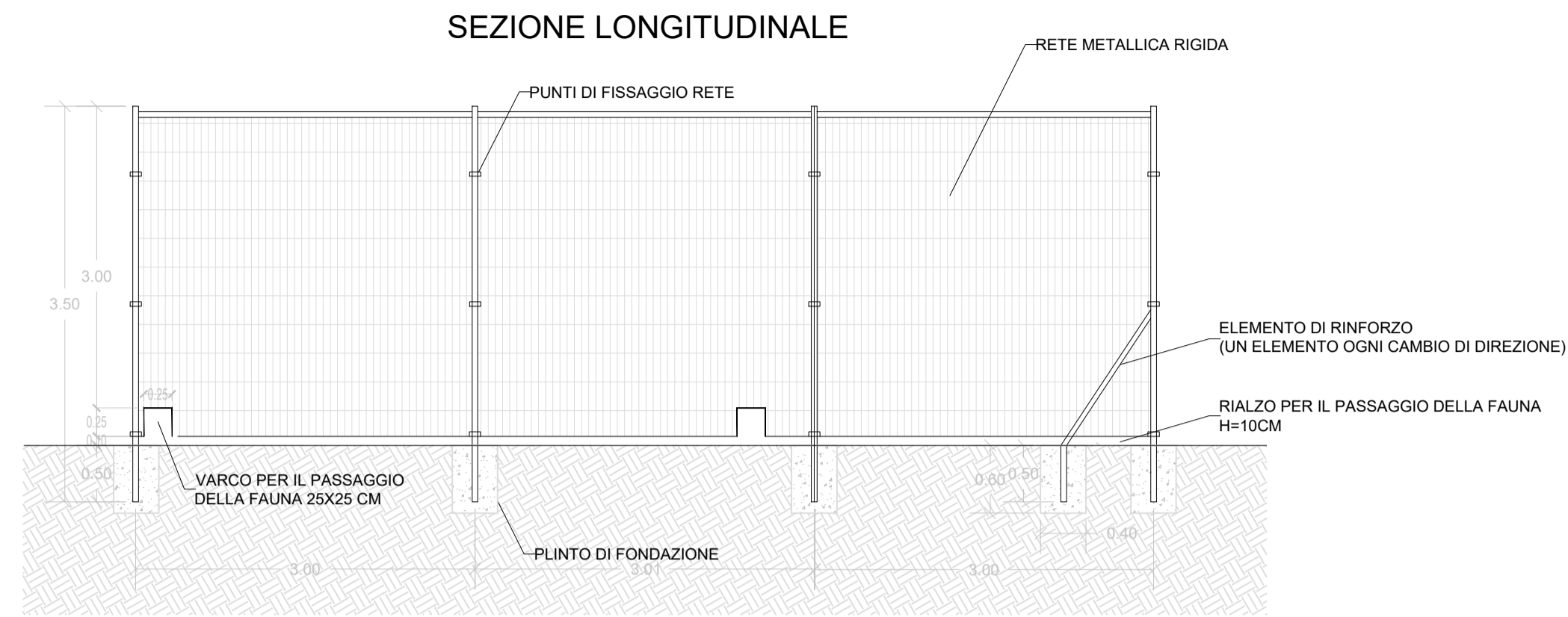
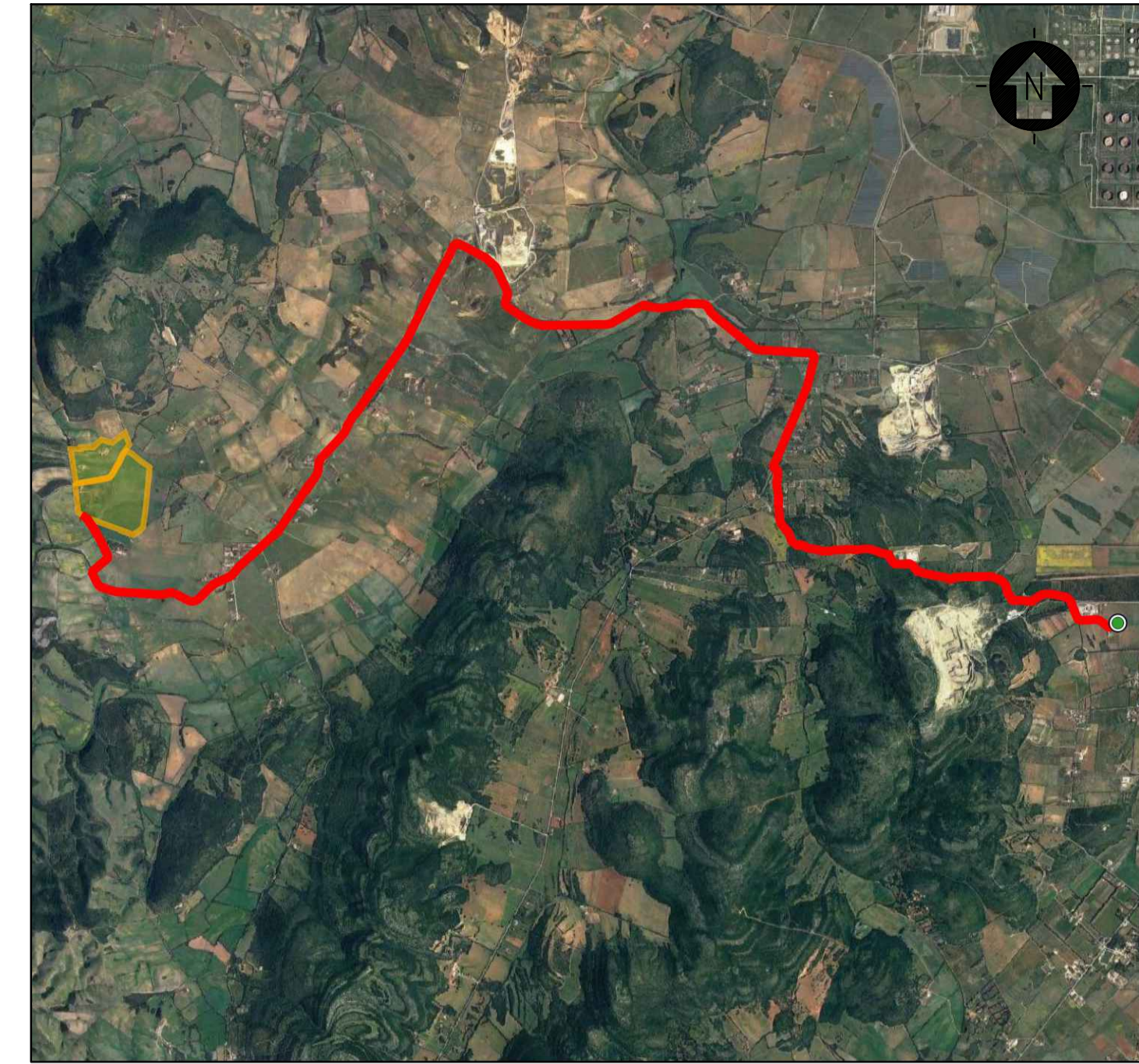
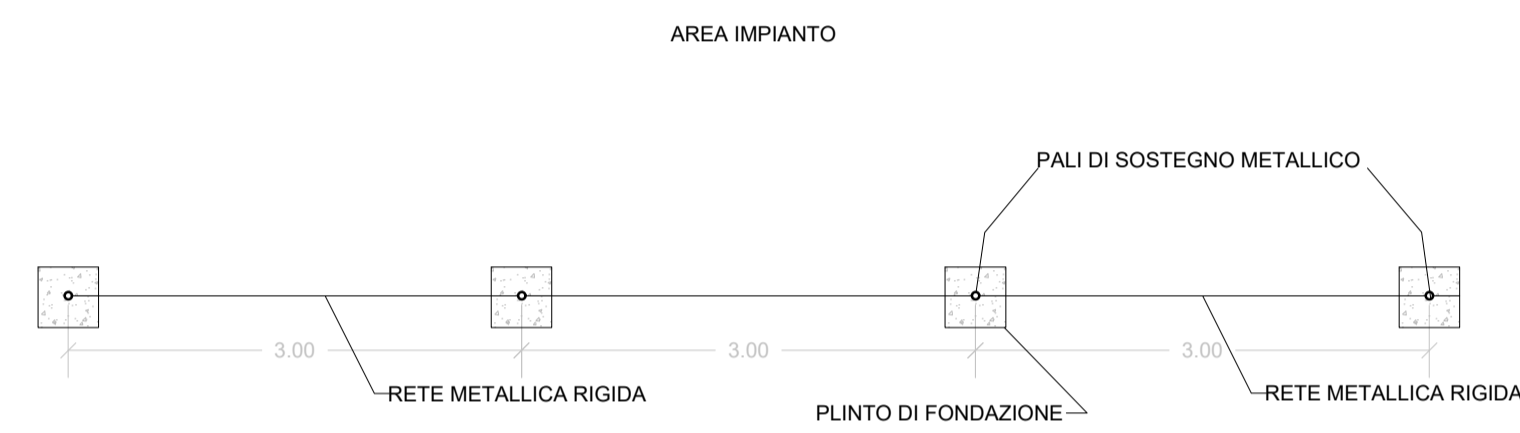


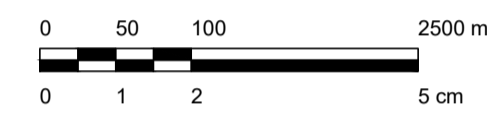
PARTICOLARE - RECINZIONE TIPOLOGICI



PIANTA



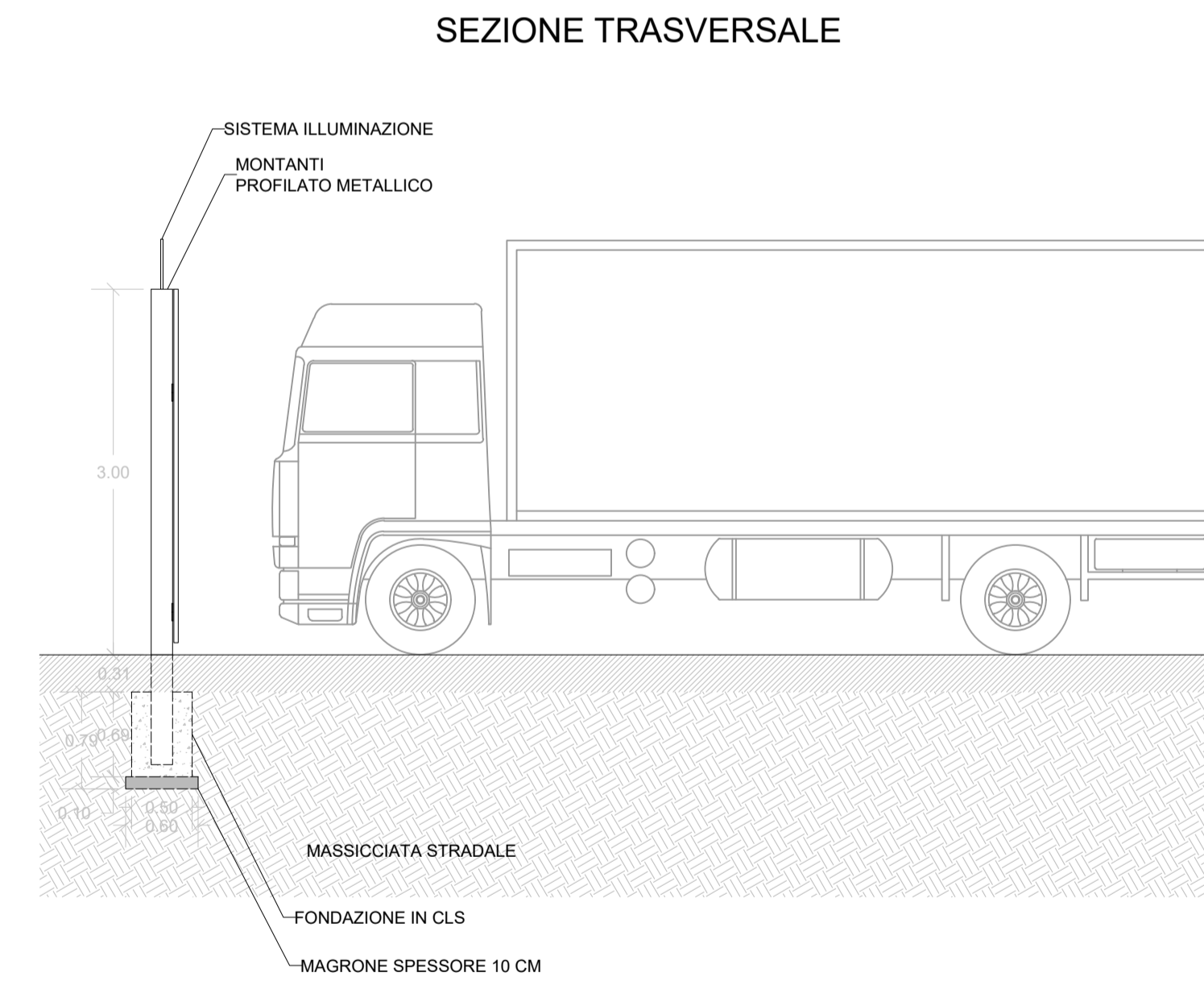
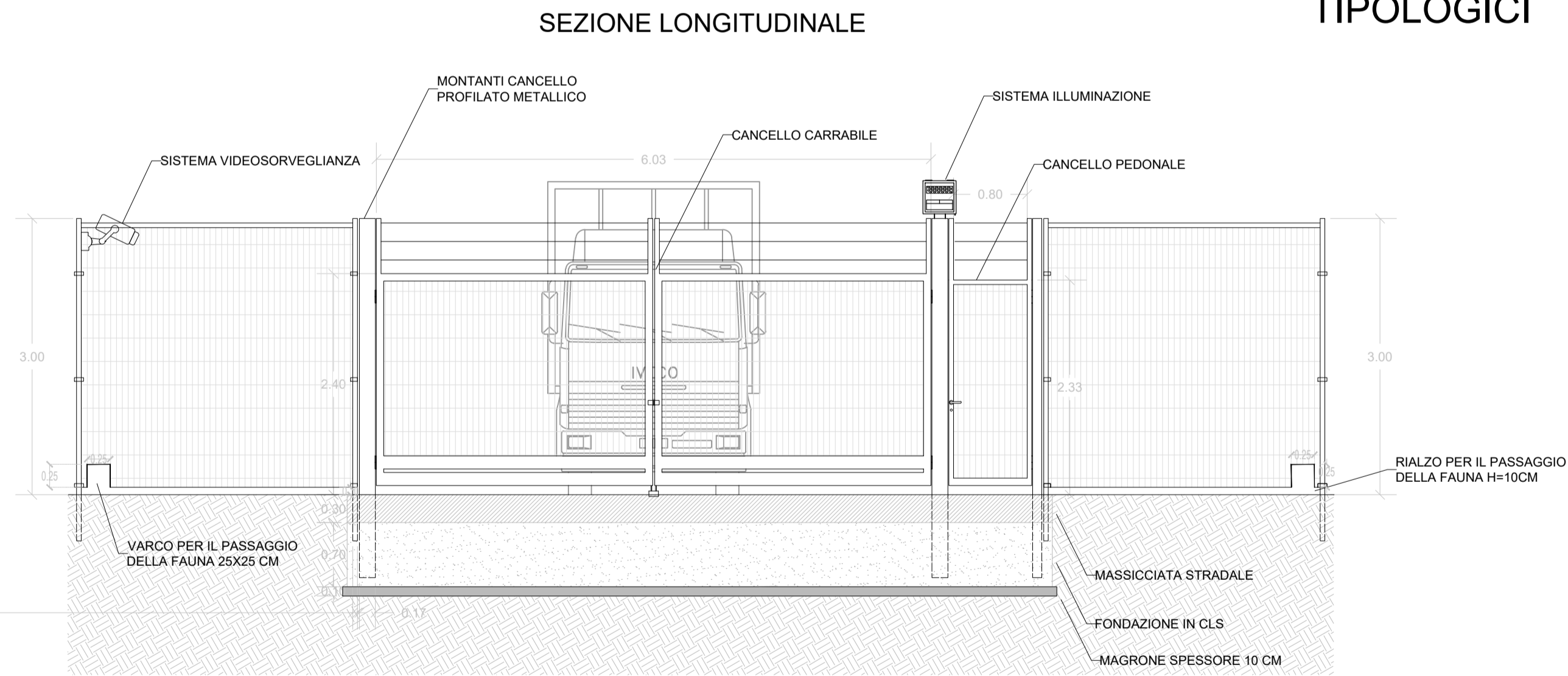
SCALA 1:50'000 - 1 cm = 50 m



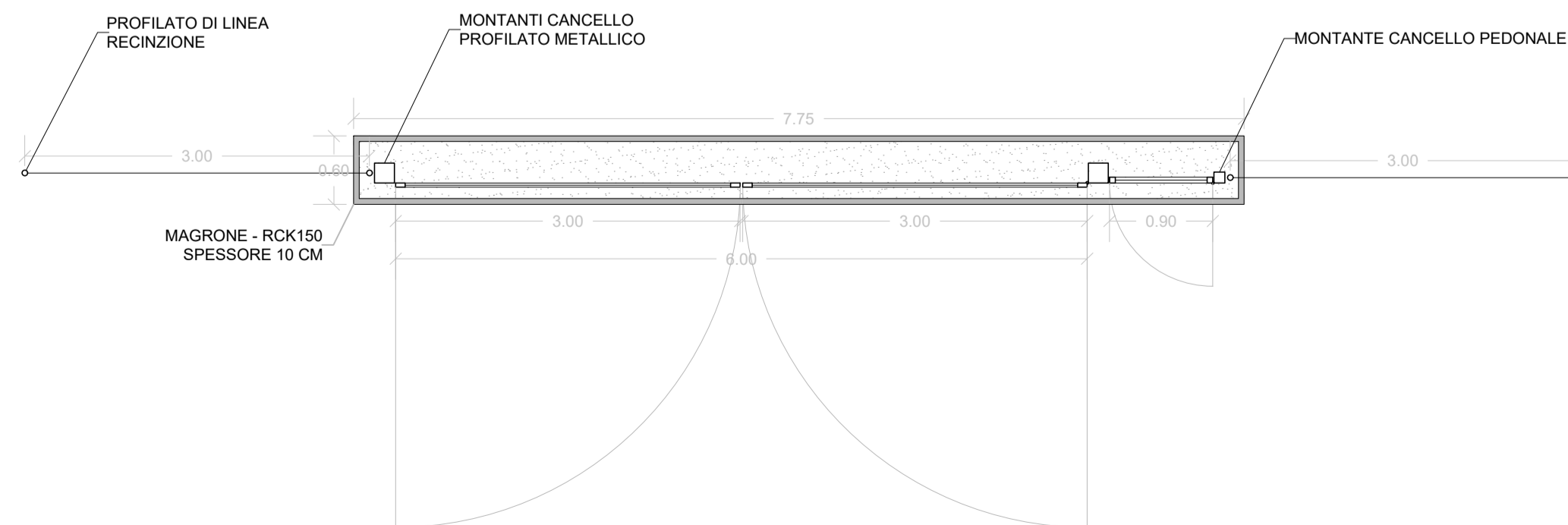
LEGENDA

- AREA DISPONIBILITÀ CATASTALE
- CAVIDOTTO AT 36 KV INTERRATO DI CONNESSIONE ALLA RTN
- FUTURA SE RTN 150/36 KV "FIUMESANTO 2"

PARTICOLARE ACCESSO TIPOLOGICI



PIANTA



SCALA 1:50 - 1 cm = 500 m



0	Prima Emissione	CV/MB	GG	GC	12/2022
Rev.	Descrizione	Redatto	Verificato	Approvato	Data

Proprietà: TEP RENEWABLES (SANTA GIUSTA PV) S.R.L.
 Piazzale Giulio Douhet, 25 - 00143 Roma
 P.IVA e C.F. 16882231000- REA RM - 1681812

Progetto: IMPIANTO AGRIVOLTICO
 POTENZA NOMINALE 23,115 MWp
 POTENZA IN IMMISSIONE 20,5 MW
 Comune di Sesto (BO)

PROGETTO DEFINITIVO
 Art.23 del D.Lgs. 152/00 e ss. mm. i
 Art.12 del D.Lgs. 387/03 e ss. mm. i

Progettisti: ING. MATTEO BERTONERI Iscritto all'Ordine degli Ingegneri della Provincia di Massa Carrara al n. 669 sez. A

Tavola: **PARTICOLARE ACCESSI E RECINZIONI** Tav. n°: CV-T03

Rif:22-00035-IT-SANTAGIUSTA_CV-T03 Scale: 1:50

È VIETATA LA RIPRODUZIONE DI QUESTO DOCUMENTO SENZA PREVENTIVA AUTORIZZAZIONE SCRITTA DELLA TEP RENEWABLES ITALIA S.R.L.