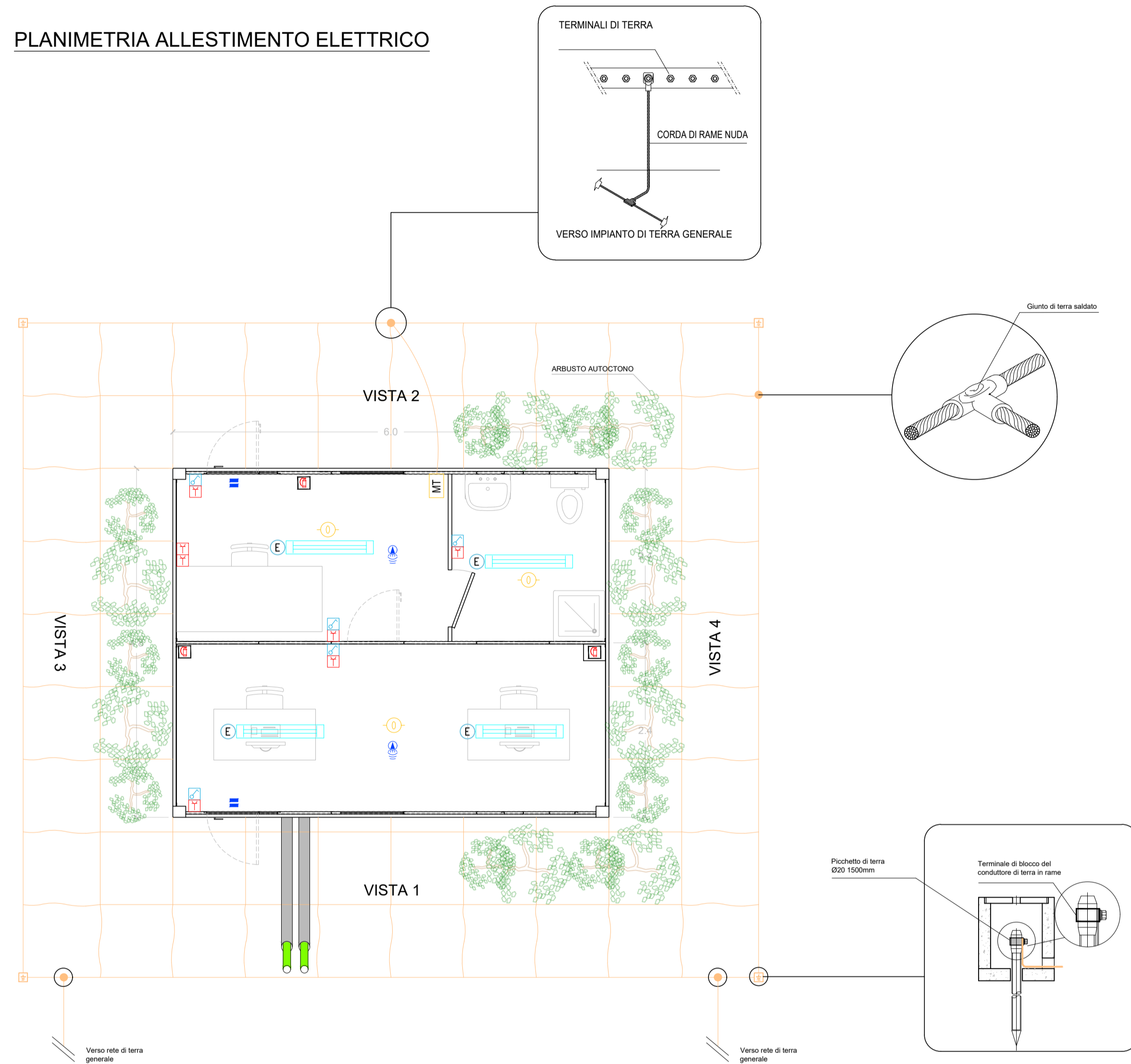
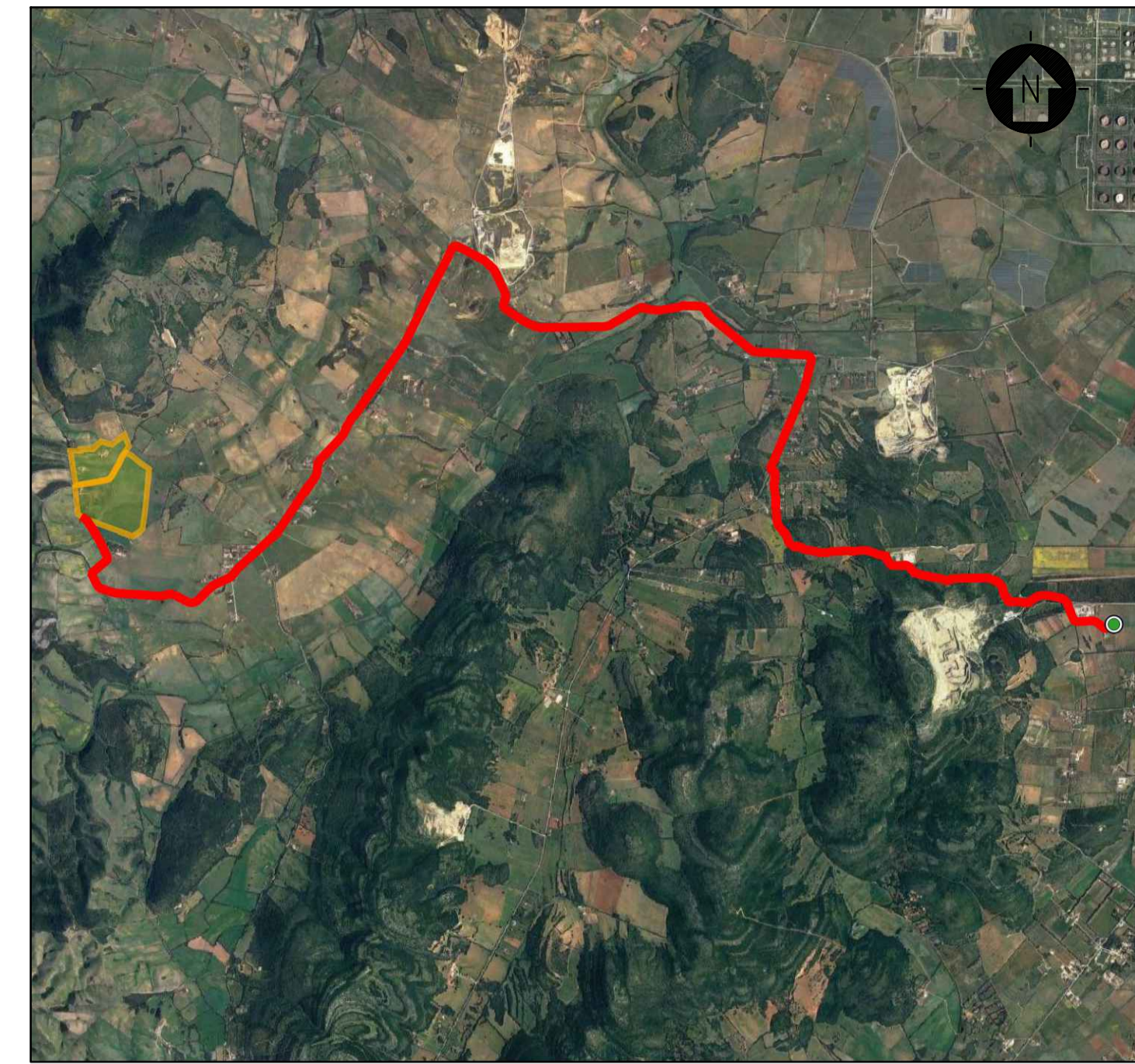


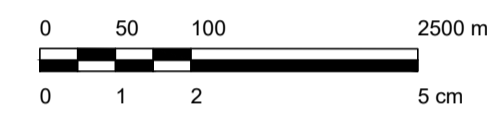
PLANIMETRIA ALLESTIMENTO ELETTRICO



PROSPETTI



SCALA 1:50'000 - 1 cm = 50 m



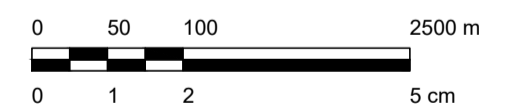
LEGENDA

- AREA DISPONIBILITÀ CATASTALE
- CAVIDOTTO AT 36 KV INTERRATO DI CONNESSIONE ALLA RTN
- FUTURA SE RTN 150/36 KV "FIUMESANTO 2"

LEGENDA

- ILLUMINAZIONE INTERNA 2x36W
- ILLUMINAZIONE ESTERNA 2x36W
- ILLUMINAZIONE ESTERNA 1x101W
- TELECAMERA VIDEOSORVEGLIANZA
- ESTINTORE
- SWITCH BIPOLARE
- ESTINTORE IN BOX
- RIVELATORE DI FUMI OTTICO
- ALLARME MAGNETICO
- SENSORE DI PROSSIMITÀ A SOFFITTO
- RETE DI MESSA A TERRA
- ILLUMINAZIONE D'EMERGENZA

SCALA 1:50'000 - 1 cm = 50 m



0	Prima Emissione	CV/MB	GG	GC	12/2022
Rev.	Descrizione	Redatto	Verificato	Approvato	Data

Proponente: TAP RENEWABLES (SANTA GIUSTA PV) S.R.L. Piazzale Giulio Douhet, 25 - 00143 Roma P.IVA e C.F. 16882231000- REA RM - 1681812
Progetto: IMPIANTO AGRIVOLTAGGIO POTENZA NOMINALE 25,15 MWp POTENZA IN IMMISSIONE 20,5 MW Comune di Sesto (BS)
Progettista: ING. MATTEO BERTONERI Iscritto all'Ordine degli Ingegneri della Provincia di Massa Carrara al n. 669 sez. A
Tavola: <b>CABINE UFFICI</b>
Tav. n°: CV-T04
Rif.22-00035-IT-SANTAGIUSTA_CV-T04 E' VIETATA LA RIPRODUZIONE DI QUESTO DOCUMENTO SENZA PREVENTIVA AUTORIZZAZIONE SCRITTA DELLA TEP RENEWABLES ITALIA S.R.L.