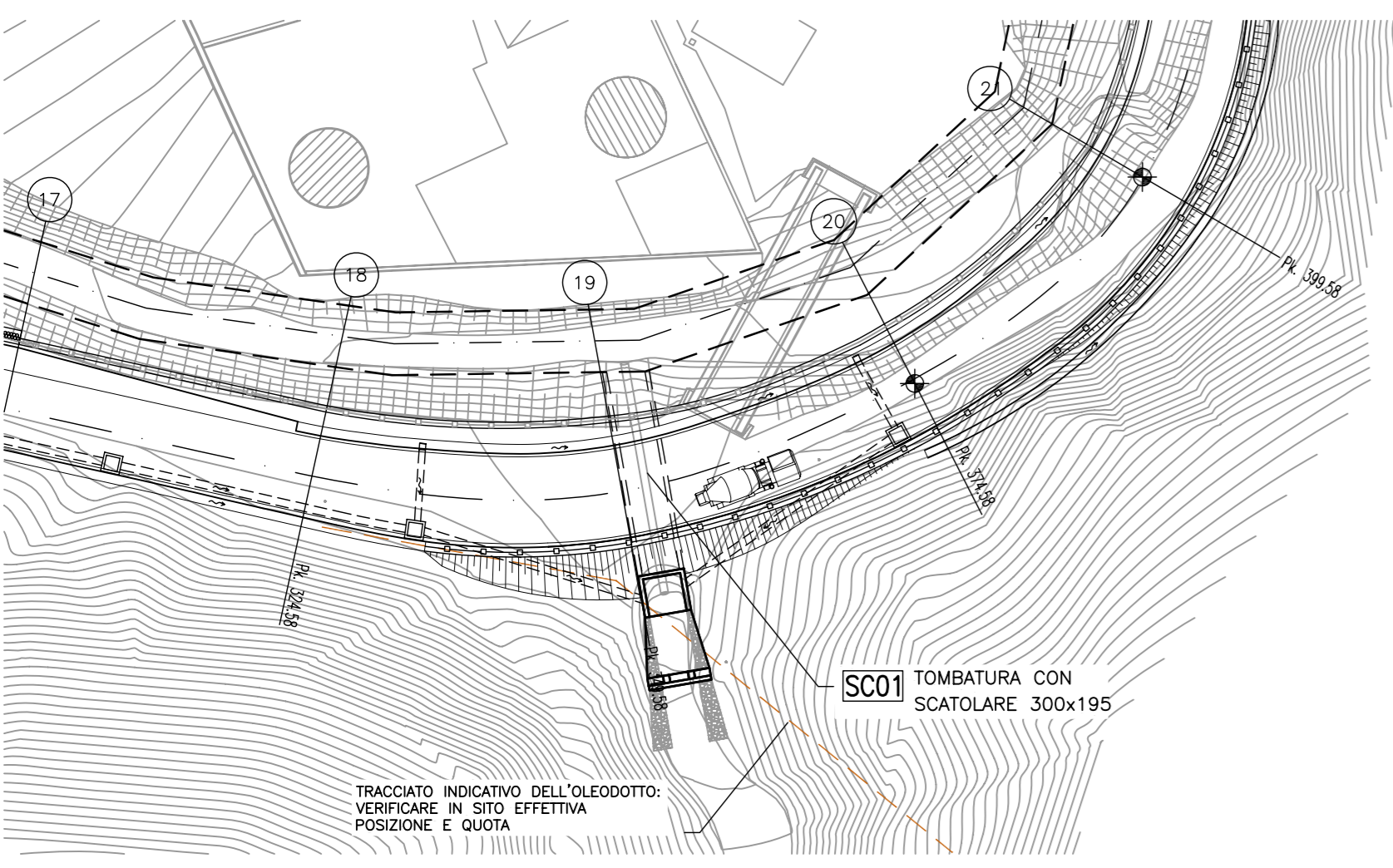
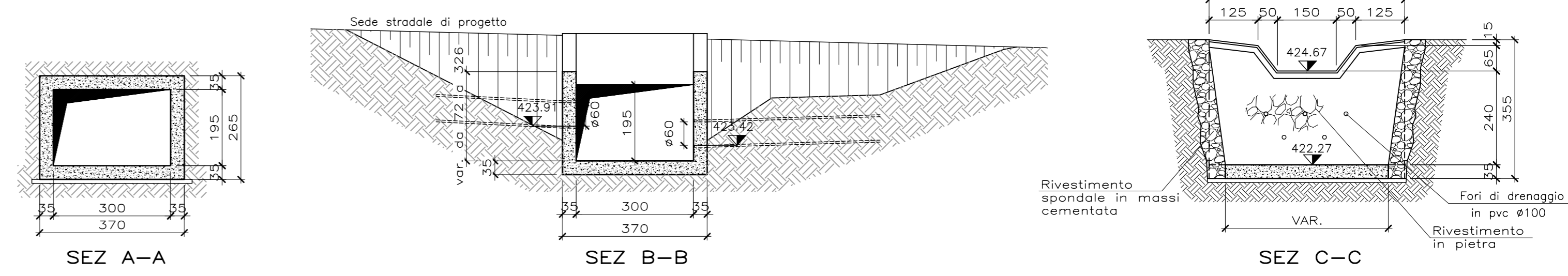
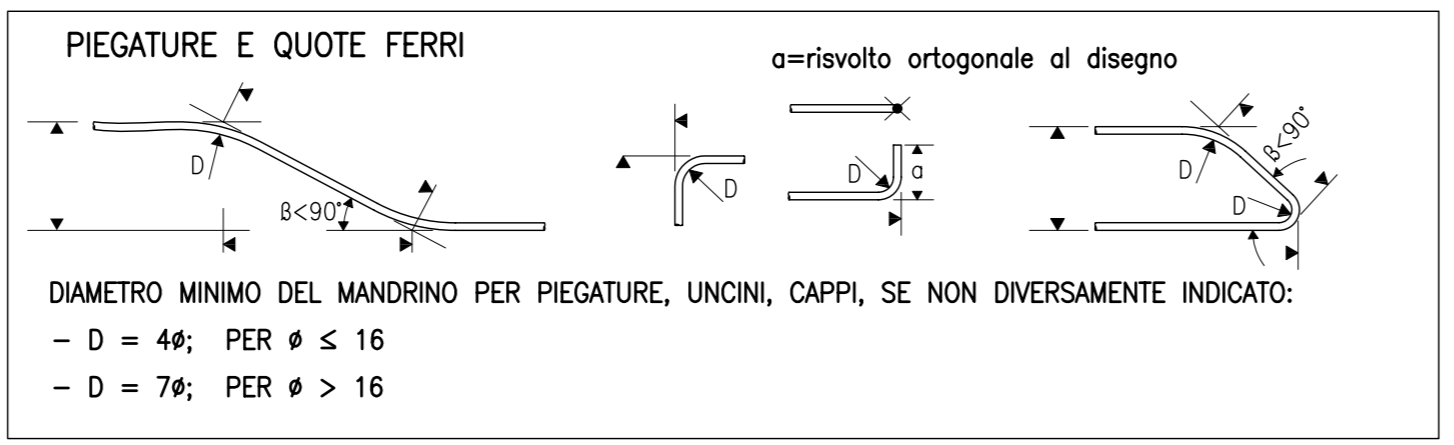


REALIZZAZIONE DI TURA A MONTE E A VALLE DELLO SCATOLARE E CANALIZZAZIONE DELLE ACQUE IN N.4 TUBI CORRUGATI FLESSIBILI Ø200 CHE RICONDUCONO L'ACQUA A VALLE DELL'AREA DI CANTIERE. PER L'INTERA DURATA DEI LAVORI, IN CASO DI PREVISIONI METEOROLOGICHE AVVERSE PREVEDERE LO SCOMBERO DELL'AREA DI CANTIERE INTERNA ALL'ALVEO E LA SOSPENSIONE DEI LAVORI.

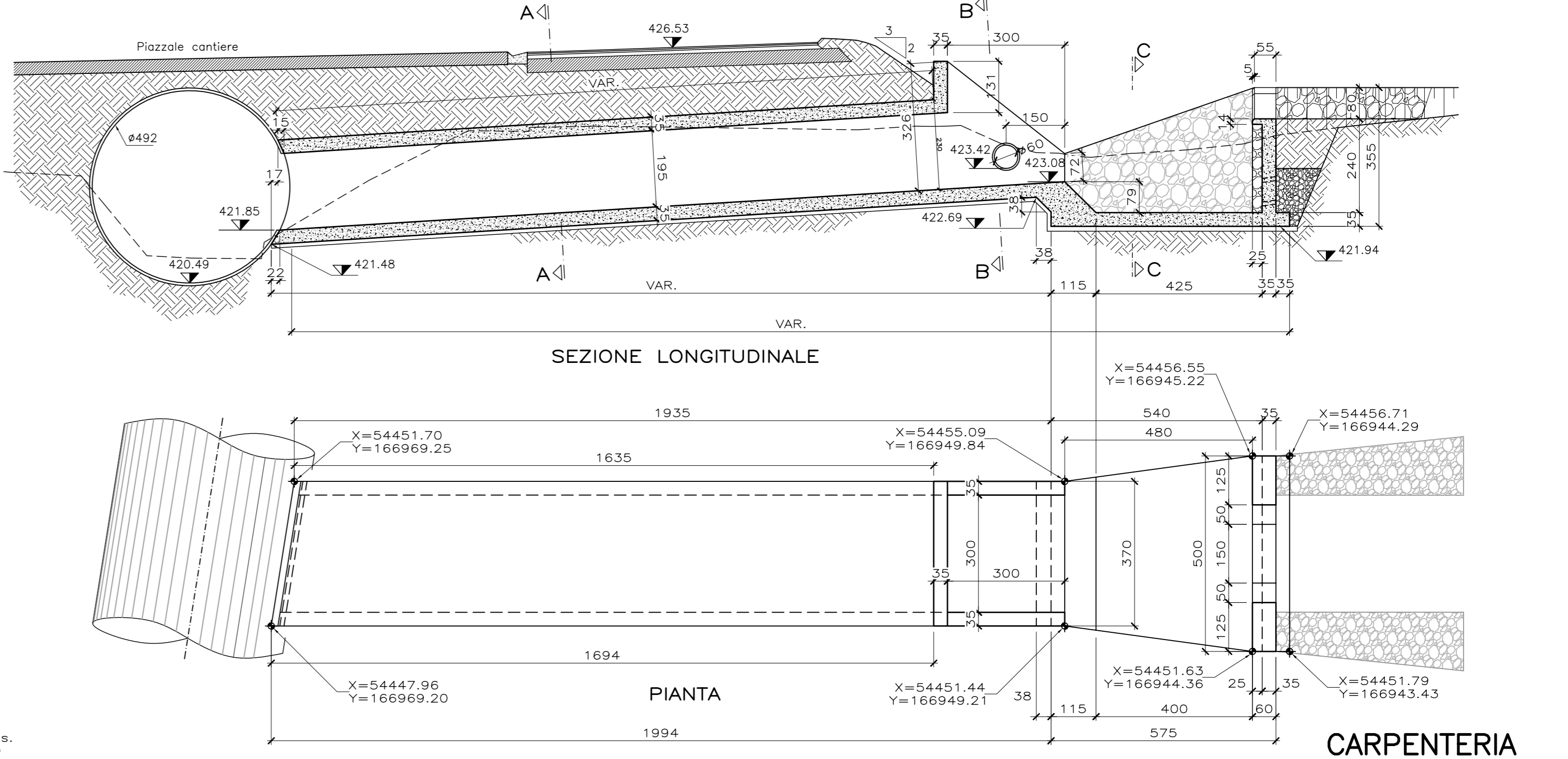


INQUADRAMENTO PLANIMETRICO
Scala 1:500

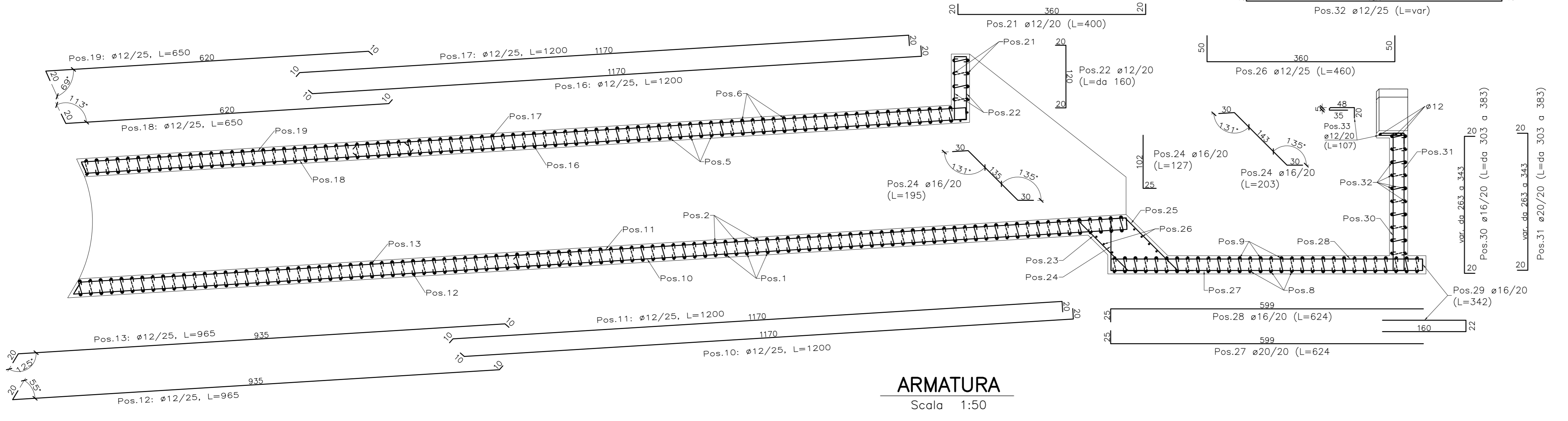
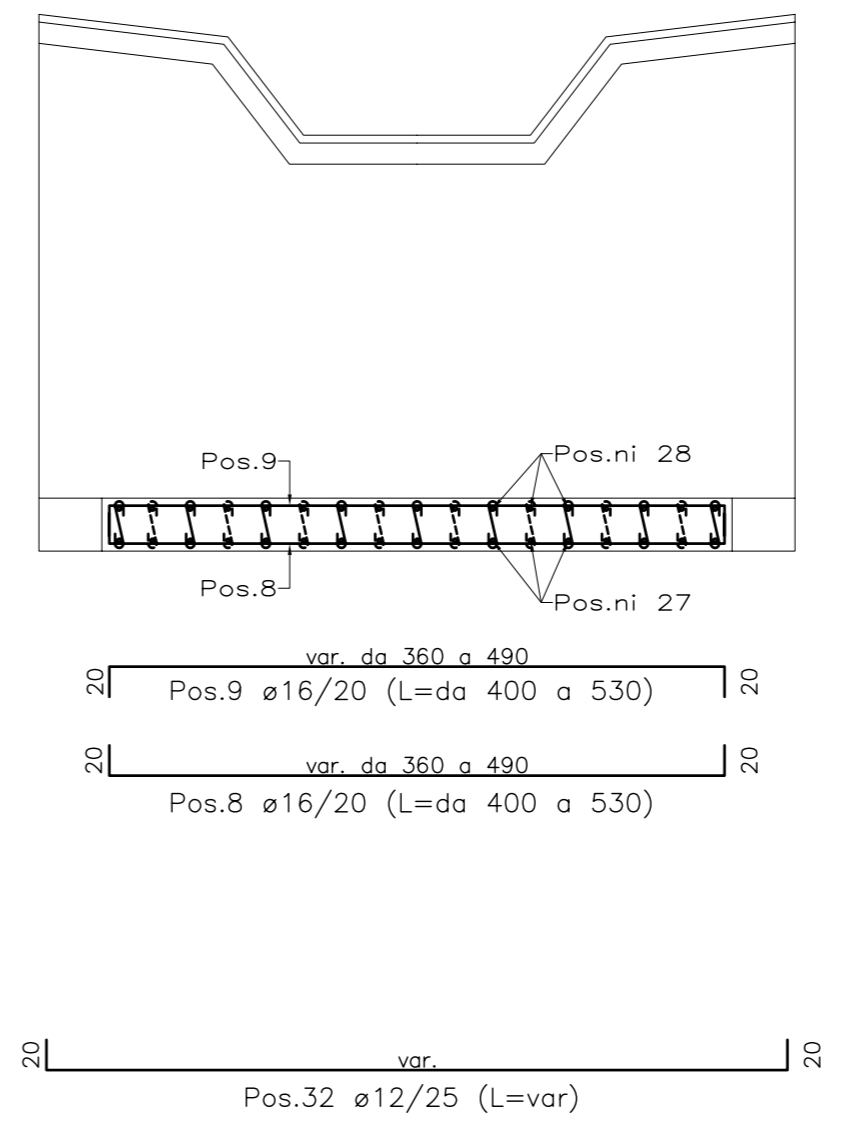
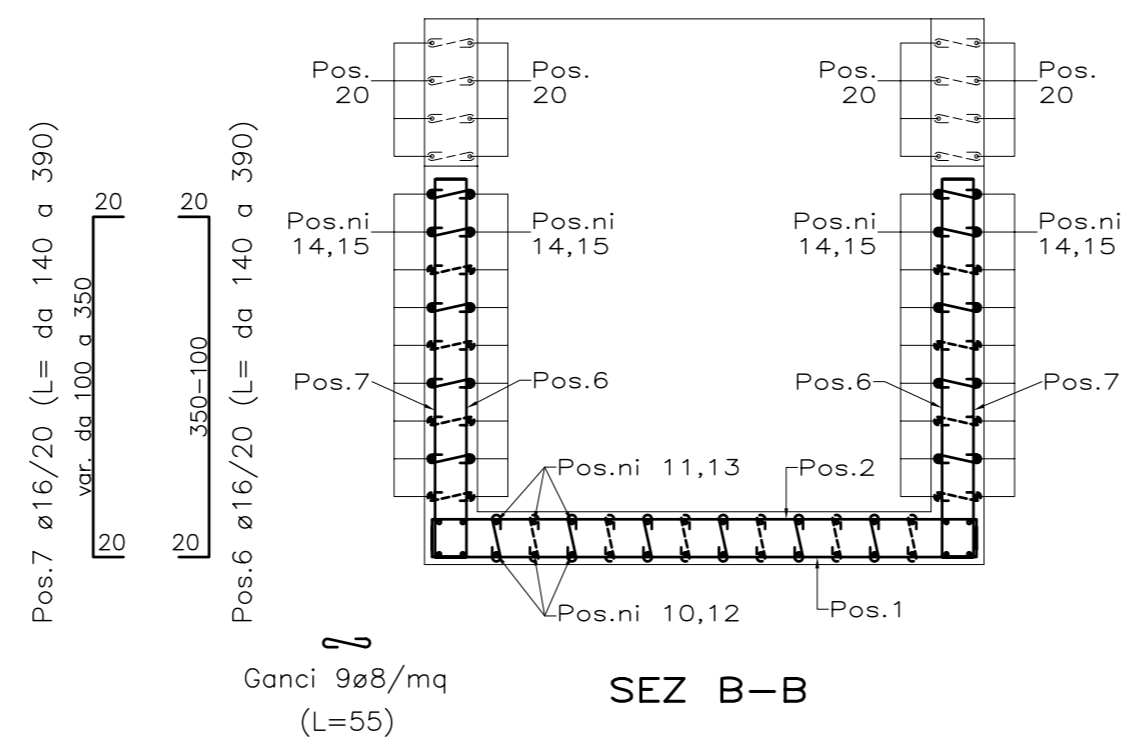
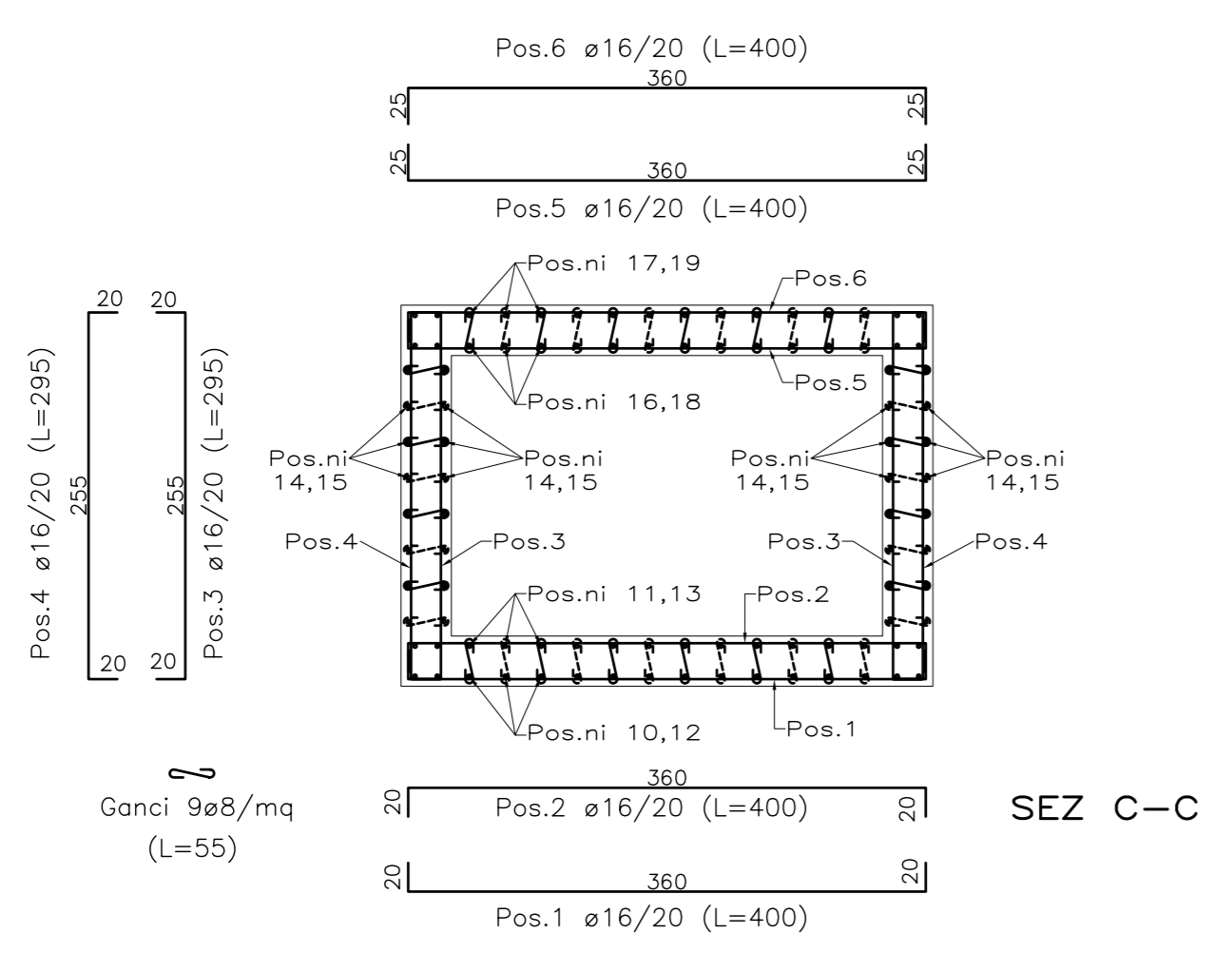
COPRIFERRO
IL COPRIFERRO NOMINALE C_{nom} È RIFERITO AL FERRO PIÙ ESTERNO ED È COMPRESIVO DELLE TOLLERANZE DI POSA ($C_{nom} = C_{min} + \Delta C$)
IL COPRIFERRO NOMINALE C_{nom} dovrà essere sempre almeno 4 cm

MATERIALI
- Si rimanda allo specifico elaborato grafico

NOTE GENERALI
- PARTICOLARE ATTENZIONE DEVE ESSERE POSTA CON LE INTERFERENZE DI TIPO IMPIANTISTICO PRESENTI (Oleodotto, Enel, ...) PER LE QUALI SARA' NECESSARIA UNA APPROFONDATA INDAGINE IN SITU PRIMA DELL'ESECUZIONE DEGLI SCAVI



CARPENTERIA
Scala 1:100



ARMATURA
Scala 1:50

COMMITTENTE:
RFI
RETE FERROVIARIA ITALIANA
GRUPPO FERROVIE DELLO STATO ITALIANE

ALTA SORVEGLIANZA:
ITALFERR
GRUPPO FERROVIE DELLO STATO ITALIANE

GENERAL CONTRACTOR:
COCIV
Consorzio Co.Regamenti Integrati Veloci

INFRASTRUTTURE FERROVIARIE STRATEGICHE DEFINITE DALLA LEGGE OBIETTIVO N.443/01
TRATTA A.V./A.C. TERZO VALICO DEI GIOVI
PROGETTO ESECUTIVO

VIABILITA' DI ACCESSO AL CANTIERE COP2 CASTAGNOLA
Opere idrauliche
Scatolare SC01
Carpenteria ed armatura

GENERAL CONTRACTOR Consorzio Cociv Ing. G. Guagnozzi	DIRETTORE LAVORI	SCALA: 1:100/50
COMMESSA IG51	LOTTO 01	FASE E
ENTE CV	TIPO DOC. BZ	OPERA/DISCIPLINA NV220X
PROGR. 002	REV. B	

Rev.	Descrizione emissione	Redatto	Data	Verificato	Data	Progettista	Data	IL PROGETTISTA
A00	Prima emissione	Vega engineering	23/05/2012	Ing. F. Colta	29/05/2012	E. Pagani	31/05/2012	Ing. E. Ghidoni
B00	Modifica a seguito struttura (05/10/12) (06/02/2012) (14/03/2012)	Vega engineering	10/10/2012	Ing. F. Colta	12/10/2012	E. Pagani	15/10/2012	

n. Elab. Nome File: I651101E-CV-BZNV220X-002-000 CUP: F81H9200000008