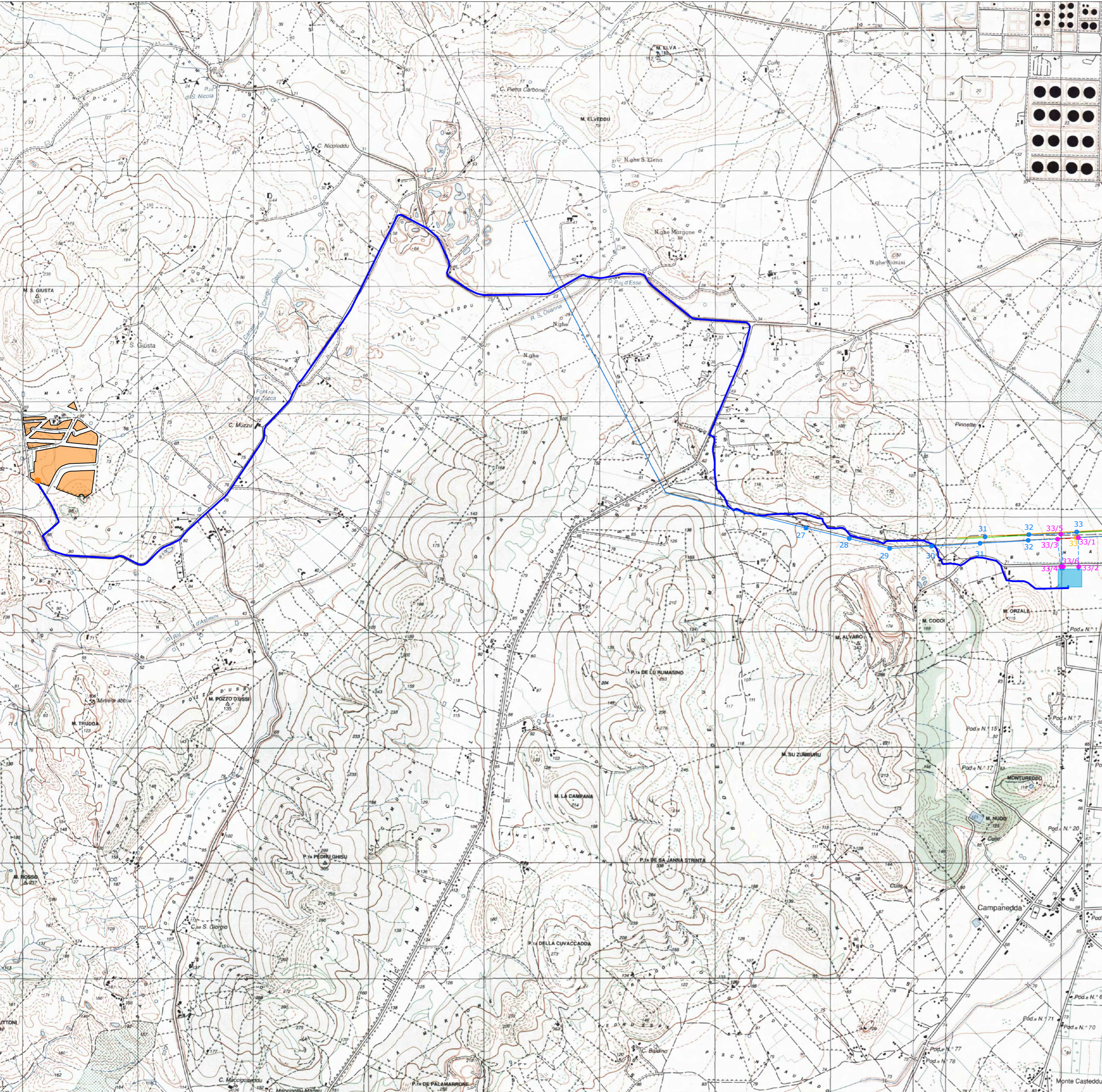


**Legenda**

- Elettrodotto Esistente a 150kV Fiumesanto Carbo - Portotorres 1 - 342\_342B
- Elettrodotto Esistente a 150kV Fiumesanto Carbo - Portotorres 1 - 343
- Elettrodotto Esistente a 150kV Fiumesanto Carbo - Portotorres 1 - 344
- - - Nuovi Raccordi alla RTN
- - - Elettrodotto Esistente - Tratto da demolire
- 32 Sostegni esistenti da mantenere
- 33/1 Nuovi sostegni da realizzare
- 33 Sostegni esistenti da demolire
- Cavidotto AT 36 kV Interrato di connessione alla RTN
- Futura SE RTN 150/36kV "Fiumesanto 2"
- Area di impianto
- Cabina di consegna impianto FV



0	Prima Emissione	GS	GG	GC	12/2022
Rev.	Descrizione	Redatto	Verificato	Approvato	Data

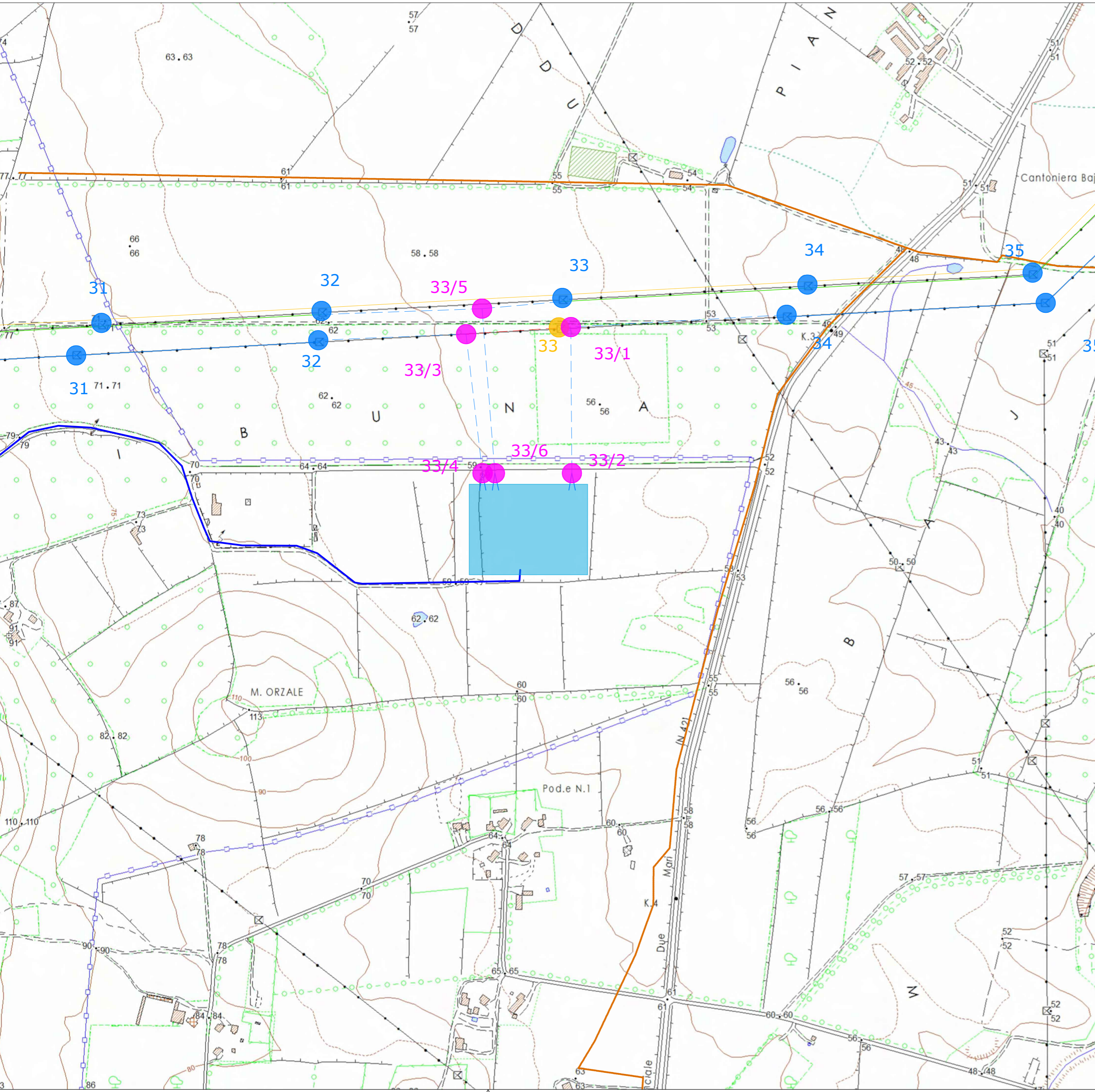
  

Proponente:	TEP RENEWABLES (SANTA GIUSTA PV) S.R.L. Piazzale Giulio Douhet, 25 - 00143 Roma P.IVA e C.F. 16882231000- REA RM - 1681812	
Progetto:	IMPIANTO AGRIVOLTAICO POTENZA NOMINALE 23,115 MWp POTENZA IN IMMISSIONE 20,5 MW Comune di Sassari (SS)	
Progettisti:	PROGETTO DEFINITIVO Art.23 del D.Lgs 152/2006 e ss. mm. ii Art.12 del D.Lgs 387/2003 e ss. mm. ii ING. GIOVANNI ANOTNIO SARACENO   Iscritto all'Ordine degli Ingegneri della Provincia di Reggio Calabria al n. 1629	
Tavola:	Assieme Opere di Rete Stallo AT	Tav. n°: <b>PC-T15</b>
Rif: 22-00035-IT-SANTA GIUSTA_PC-T15		Scala: 1:25.000
E' VIETATA LA RIPRODUZIONE DI QUESTO DOCUMENTO SENZA PREVENTIVA AUTORIZZAZIONE SCRITTA DELLA TEP RENEWABLES ITALIA S.R.L		

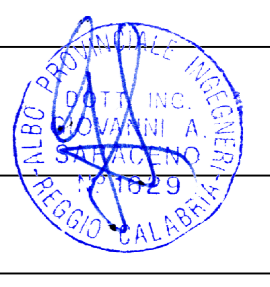


**Legenda**

- Elettrodotto Esistente a 150kV Fiumesanto Carbo - Portotorres 1 - 342\_342B
- Elettrodotto Esistente a 150kV Fiumesanto Carbo - Portotorres 1 - 343
- Elettrodotto Esistente a 150kV Fiumesanto Carbo - Portotorres 1 - 344
- - - Nuovi Raccordi alla RTN
- - - Elettrodotto Esistente - Tratto da demolire
- 32 Sostegni esistenti da mantenere
- 33/1 Nuovi sostegni da realizzare
- 33 Sostegni esistenti da demolire
- Cavidotto AT 36 kV Interrato di connessione alla RTN
- Futura SE RTN 150/36kV "Fiumesanto 2"



0	Prima Emissione	GS	GG	GC	12/2022
Rev.	Descrizione	Redatto	Verificato	Approvato	Data
Proponente:  TEP RENEWABLES (SANTA GIUSTA PV) S.R.L. Piazzale Giulio Douhet, 25 - 00143 Roma P.IVA e C.F 16882231000- REA RM - 1681812					
Progetto: IMPIANTO AGRIVOLTAICO POTENZA NOMINALE 23,115 MWp POTENZA IN IMMISSIONE 20,5 MW Comune di Sassari (SS)					
Progetto Definitivo Art.23 del D.Lgs 152/2006 e ss. mm. ii Art.12 del D.Lgs 387/2003 e ss. mm. ii					
Progettisti: ING. GIOVANNI ANOTNIO SARACENO I Iscritto all'Ordine degli Ingegneri della Provincia di Reggio Calabria al n. 1629					
Tavola: Assieme Opere di Rete Stallo AT					Tav. n°: <b>PC-T15</b>
Rif: 22-00035-IT-SANTA GIUSTA_PC-T15					Scala: 1:5.000
E' VIETATA LA RIPRODUZIONE DI QUESTO DOCUMENTO SENZA PREVENTIVA AUTORIZZAZIONE SCRITTA DELLA TEP RENEWABLES ITALIA S.R.L					





**Legenda**

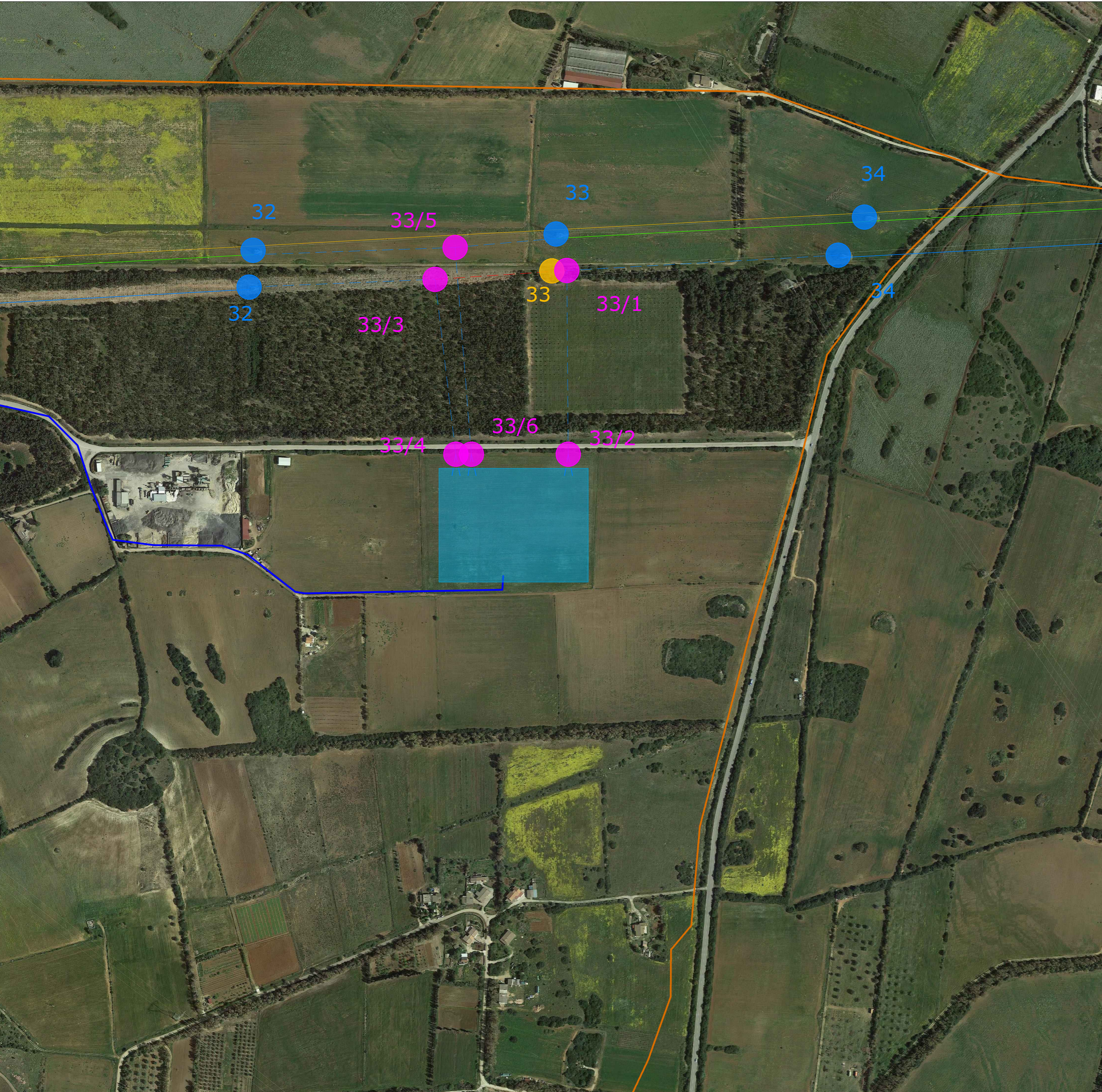
- Elettrodotto Esistente a 150kV Fiumesanto Carbo - Portotorres 1 - 342\_342B
- Elettrodotto Esistente a 150kV Fiumesanto Carbo - Portotorres 1 - 343
- Elettrodotto Esistente a 150kV Fiumesanto Carbo - Portotorres 1 - 344
- Nuovi Raccordi alla RTN
- Elettrodotto Esistente - Tratto da demolire

- 32 Sostegni esistenti da mantenere
- 33/1 Nuovi sostegni da realizzare
- 33 Sostegni esistenti da demolire

- Cavidotto AT 36 kV Interrato di connessione alla RTN
- Futura SE RTN 150/36kV "Fiumesanto 2"

**Legenda**

- Cavidotto AT 36 kV Interrato di connessione alla RTN
- Futura SE RTN 150/36kV "Fiumesanto 2"



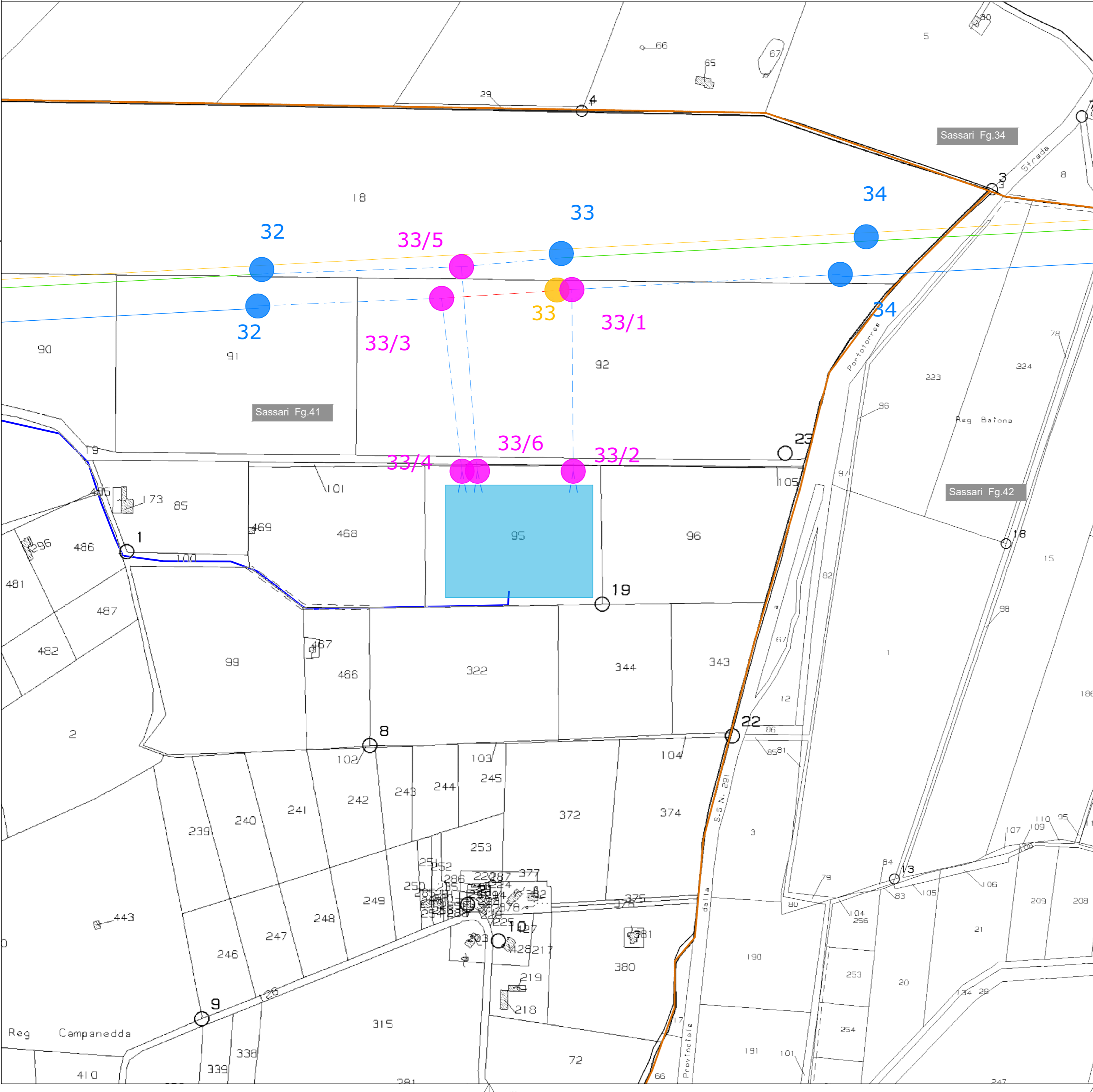
0	Prima Emissione	GS	GG	GC	12/2022
Rev.	Descrizione	Redatto	Verificato	Approvato	Data
<p>Proponente:  TEP RENEWABLES (SANTA GIUSTA PV) S.R.L. Piazzale Giulio Douhet, 25 - 00143 Roma P.IVA e C.F 16882231000- REA RM - 1681812</p>					
<p>Progetto: IMPIANTO AGRIVOLTAICO POTENZA NOMINALE 23,115 MWp POTENZA IN IMMISSIONE 20,5 MW Comune di Sassari (SS)</p>					
<p>PROGETTO DEFINITIVO Art.23 del D.Lgs 152/2006 e ss. mm. ii Art.12 del D.Lgs 387/2003 e ss. mm. ii</p>					
<p>Progettisti: ING. GIOVANNI ANOTNIO SARACENO I Iscritto all'Ordine degli Ingegneri della Provincia di Reggio Calabria al n. 1629</p>					
<p>Tavola: Assieme Opere di Rete Stallo AT</p>					<p>Tav. n°: <b>PC-T15</b></p>
<p>Rif: 22-00035-IT-SANTA GIUSTA_PC-T15</p>					<p>Scala: 1:4.000</p>
<p>E' VIETATA LA RIPRODUZIONE DI QUESTO DOCUMENTO SENZA PREVENTIVA AUTORIZZAZIONE SCRITTA DELLA TEP RENEWABLES ITALIA S.R.L</p>					





**Legenda**

- Elettrodotto Esistente a 150kV Fiumesanto Carbo - Portotorres 1 - 342\_342B
- Elettrodotto Esistente a 150kV Fiumesanto Carbo - Portotorres 1 - 343
- Elettrodotto Esistente a 150kV Fiumesanto Carbo - Portotorres 1 - 344
- - - Nuovi Raccordi alla RTN
- - - Elettrodotto Esistente - Tratto da demolire
- 32 Sostegni esistenti da mantenere
- 33/1 Nuovi sostegni da realizzare
- 33 Sostegni esistenti da demolire
- Cavidotto AT 36 kV Interrato di connessione alla RTN
- Futura SE RTN 150/36kV "Fiumesanto 2"
- - - Confine fogli catastali



0	Prima Emissione	GS	GG	GC	12/2022
Rev.	Descrizione	Redatto	Verificato	Approvato	Data

Proponente:	<b>TEP RENEWABLES (SANTA GIUSTA PV) S.R.L.</b> Piazzale Giulio Douhet, 25 - 00143 Roma P.IVA e C.F. 16882231000- REA RM - 1681812	
Progetto:	<b>IMPIANTO AGRIVOLTAICO</b> POTENZA NOMINALE 23,115 MWp POTENZA IN IMMISSIONE 20,5 MW Comune di Sassari (SS)	
Progettisti:	<b>PROGETTO DEFINITIVO</b> Art.23 del D.Lgs 152/2006 e ss. mm. ii Art.12 del D.Lgs 387/2003 e ss. mm. ii	
Tavola:	Assieme Opere di Rete Stallo AT	
Rif: 22-00035-IT-SANTA GIUSTA_PC-T15		Tav. n°: <b>PC-T15</b>
E' VIETATA LA RIPRODUZIONE DI QUESTO DOCUMENTO SENZA PREVENTIVA AUTORIZZAZIONE SCRITTA DELLA TEP RENEWABLES ITALIA S.R.L.		Scala: 1:2.000