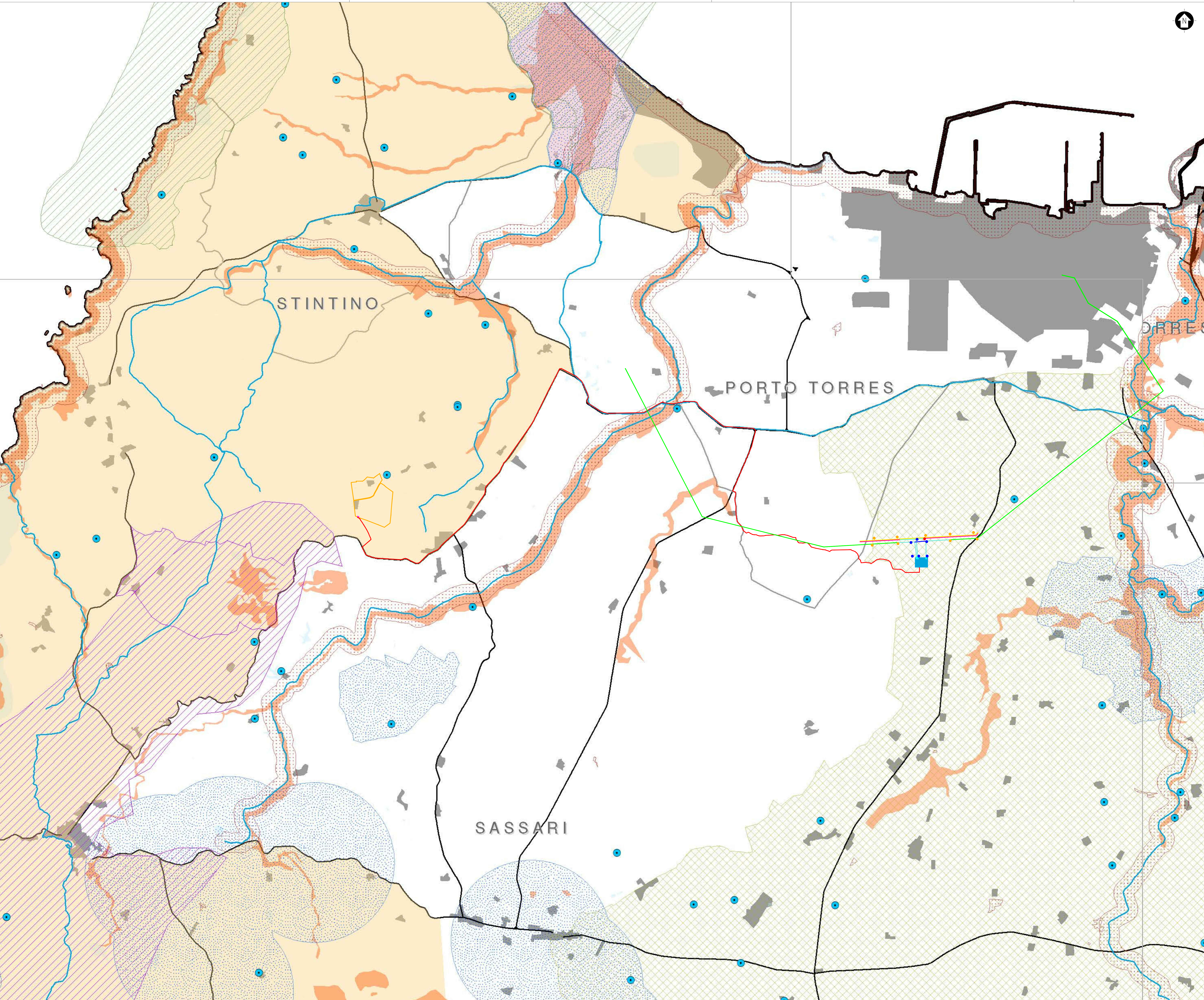


LEGENDA

- Area lorda impianto
- Cabina Generale AT
- Futura SE RTN 150/36kV "Fiumesanto 2"
- Caviodotto AT 36 kV interrato di connessione alla RTN
- Elettrodotto esistente a 150 kV Tratto da demolire
- Elettrodotto esistente a 150 kV Fiumesanto-Portofinores 1 - 342_342B
- Elettrodotto esistente a 150 kV Fiumesanto-Portofinores 1 - 343
- Elettrodotto esistente a 150 kV Fiumesanto-Portofinores 1 - 344
- Nuovi Raccordi alla RTN
- Sostegni esistenti da mantenere
- Nuovi sostegni da realizzare
- Sostegni esistenti da demolire

Data Base Topografico 10k

- Fonte: Sardegna Geoportale
- Aree agricole interessate da produzioni di qualità
Terreni agricoli irrigati da Canale di Bonifazi
 - Aree caratterizzate da situazioni di dissesto idro morfologico
Aree di pericolosità sismica molto elevata (9.0) e aree a pericolosità da frana molto elevata (9.0) e elevata (7.0)
 - Immobili e aree di notevole interesse pubblico (art.136 del D.Lgs. 42/2004)
Aree di notevole interesse pubblico ai sensi dell'art.136 del D.Lgs. 42/2004
 - Zone tutelate (art.142 del D.Lgs. 42/2004)
Aree vincolate ai sensi dell'art.142 del D.Lgs. 42/2004
 - Beni paesaggistici protetti (art.143 del D.Lgs. 42/2004)
Città d'arte, altri monumenti, monumenti storici e preistorici, giardini storici, parchi di interesse storico-culturale



0	Prima Emissione	MB	GG	G. Casali	12/2022
Rev.	Descrizione	Redatto	Verificato	Approvato	Data

Proponente: TEP

Progetto: **IMPIANTO AGRIVOLTAICO**
POTENZA NOMINALE 23,115 MWp
POTENZA IN IMMISSIONE 20,5 MW
 Comune di Sassari (SS)
PROGETTO DEFINITIVO
 Art.23 del D.Lgs 152/2006 e ss. mm. ii
 Art.12 del D.Lgs 387/2003 e ss. mm. ii

Progettista: ING. MATTEO BERTONERI iscritto all'Ordine degli Ingegneri della Provincia di Massa Carrara al n. 669 sec. A
 Tavola: **INQUADRAMENTO AREE NON IDONEE FER**