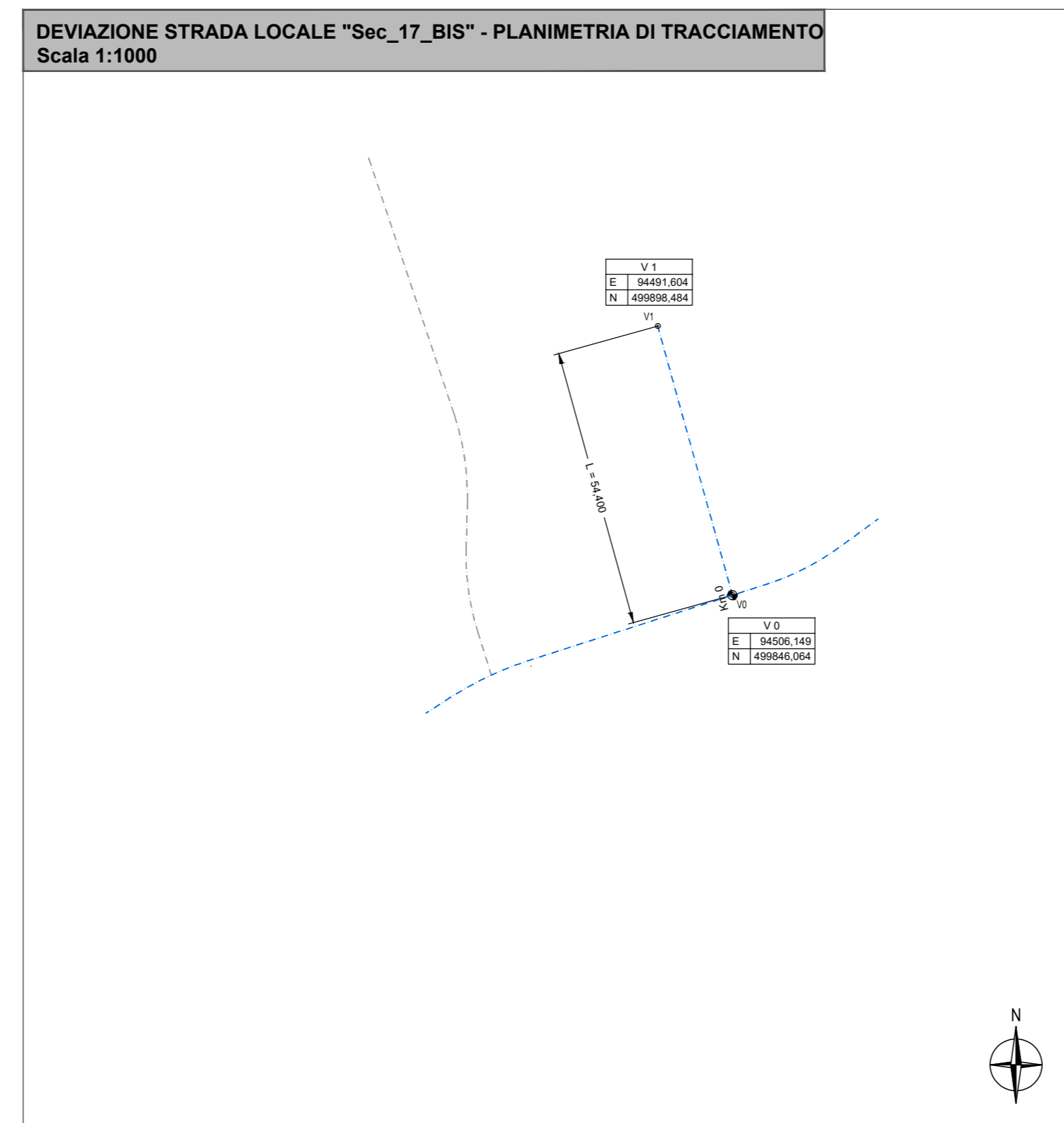
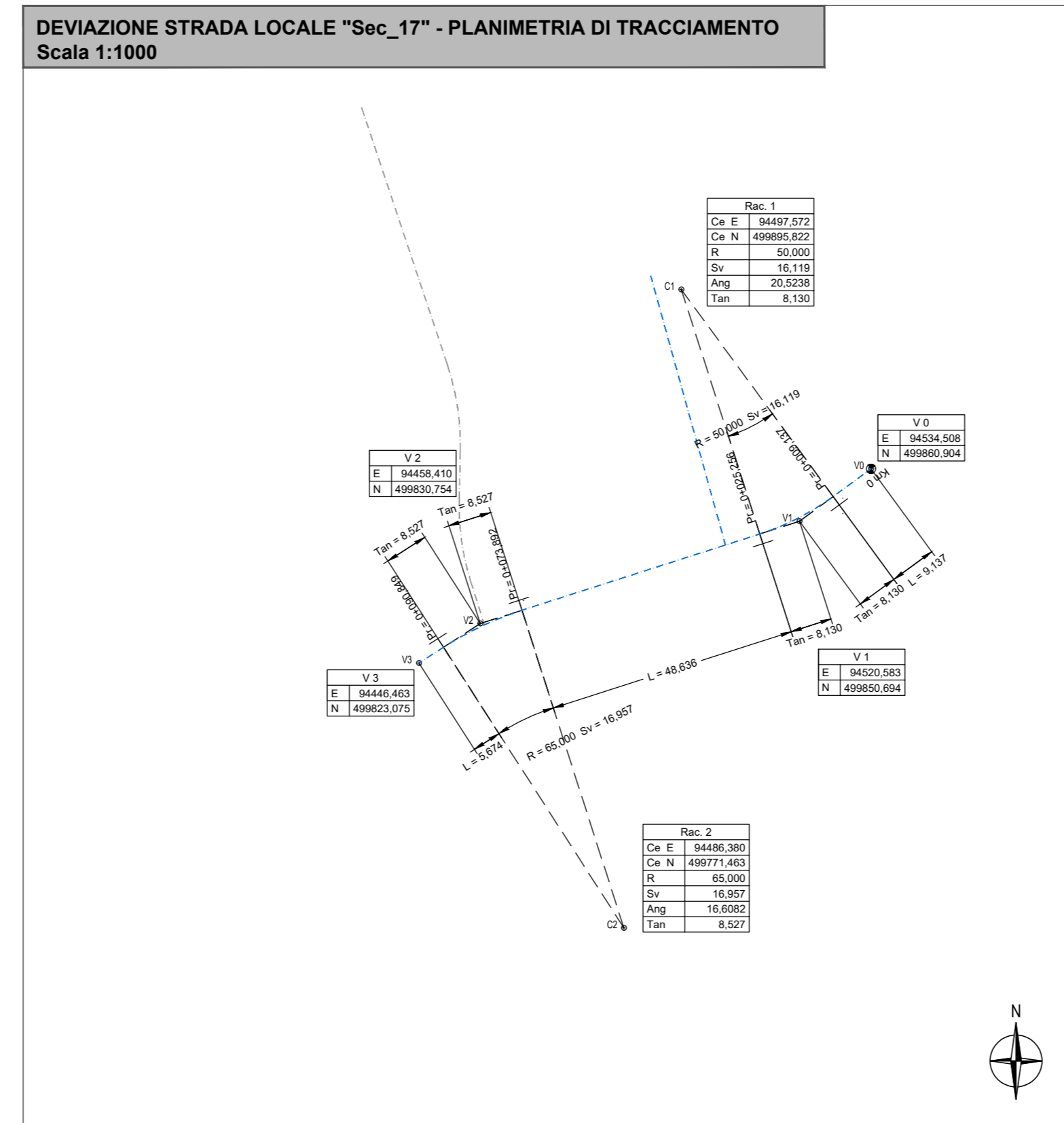
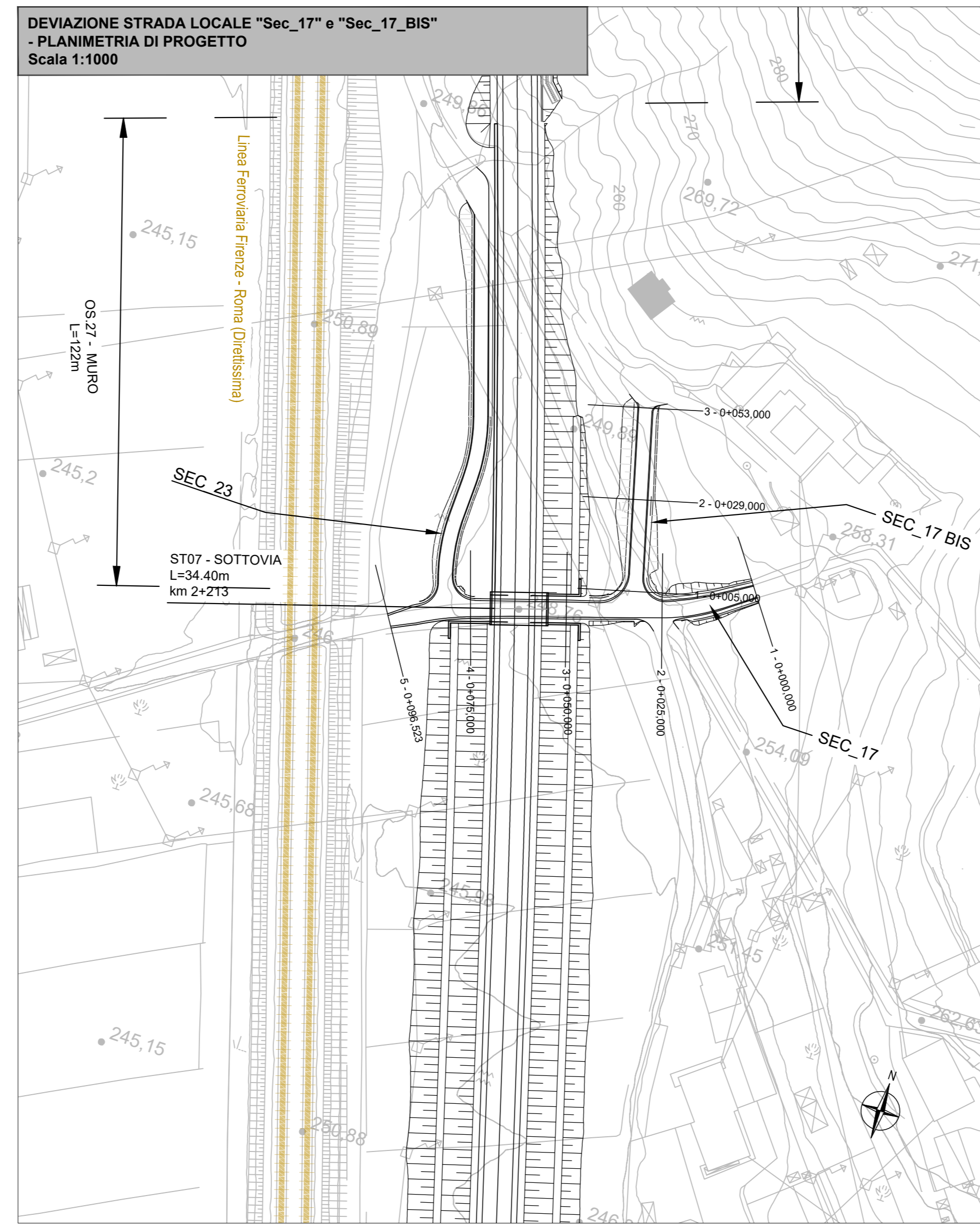


**SEC\_16**

LIVELLETTA	DIFF. DI QUOTA DISTANZA PENDENZIA	h = 0,31 L = 90,77 i = 0,62%	h = -0,18 L = 27,88 i = -0,91%
N	0+050,771		
PI	0+050,771		
QI	248,763		
RI	2000,000		
T	14,256		
FR	0,051		
SV	28,512		

NUMERO SEZIONI	1	2	3	4
DISTANZE PARZIALI	23,800	25,000	22,573	
DISTANZE PROGRESSIVE				
QUOTE TERRENO				
QUOTE PROGETTO				
DIFFERENZA DI QUOTA				
ETOMETRICHE				
ANDAMENTO PLANIMETRICO				
SOPRAELEVAZIONI				



**SEC\_17**

LIVELLETTA	DIFF. DI QUOTA DISTANZA PENDENZIA	h = -4,65 L = 36,22 i = -13,70%	h = -2,08 L = 62,01 i = -4,00%
N	1		
PI	0+035,216		
QI	248,818		
RI	600,000		
T	29,320		
FR	0,716		
SV	58,894		

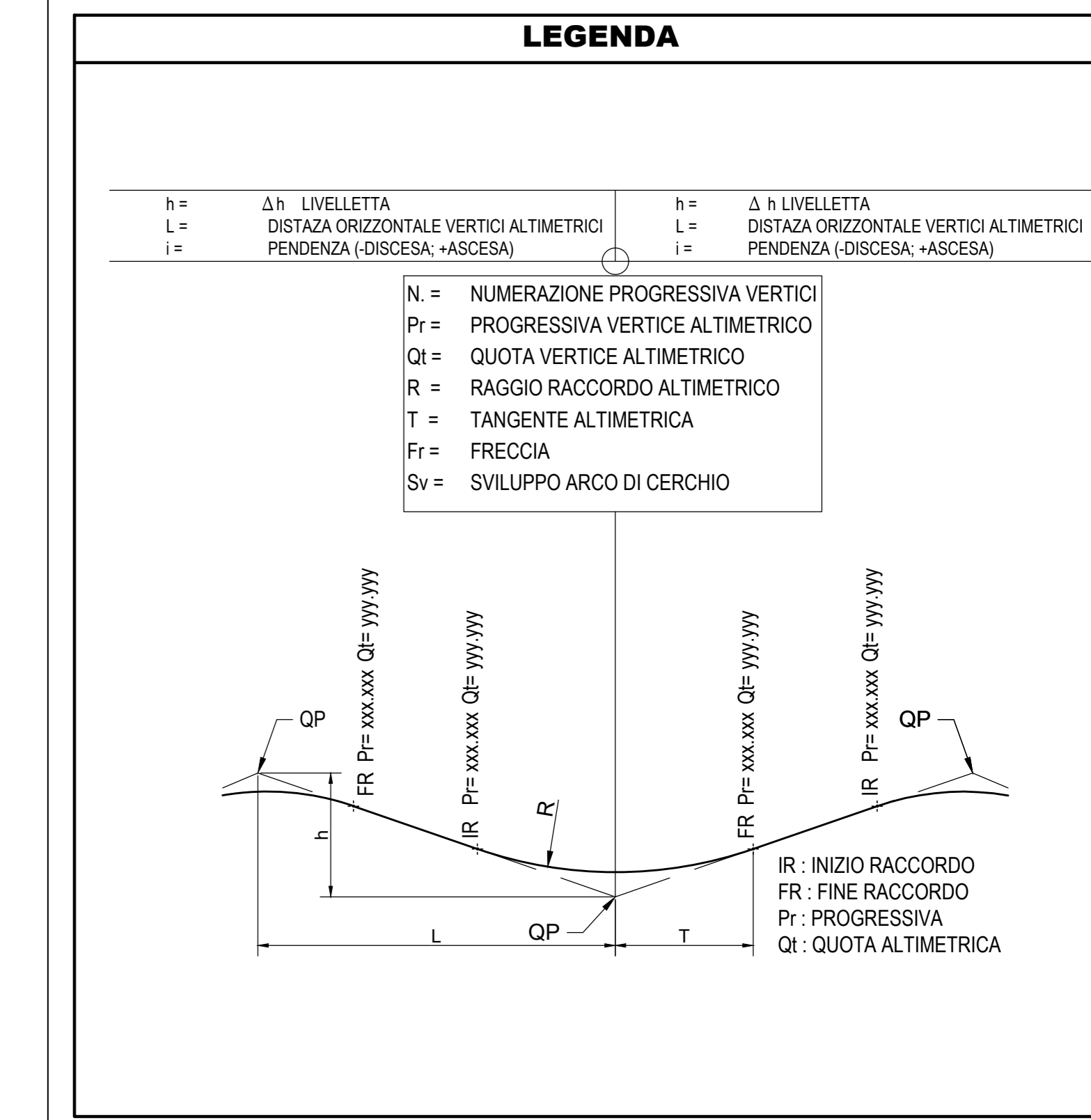
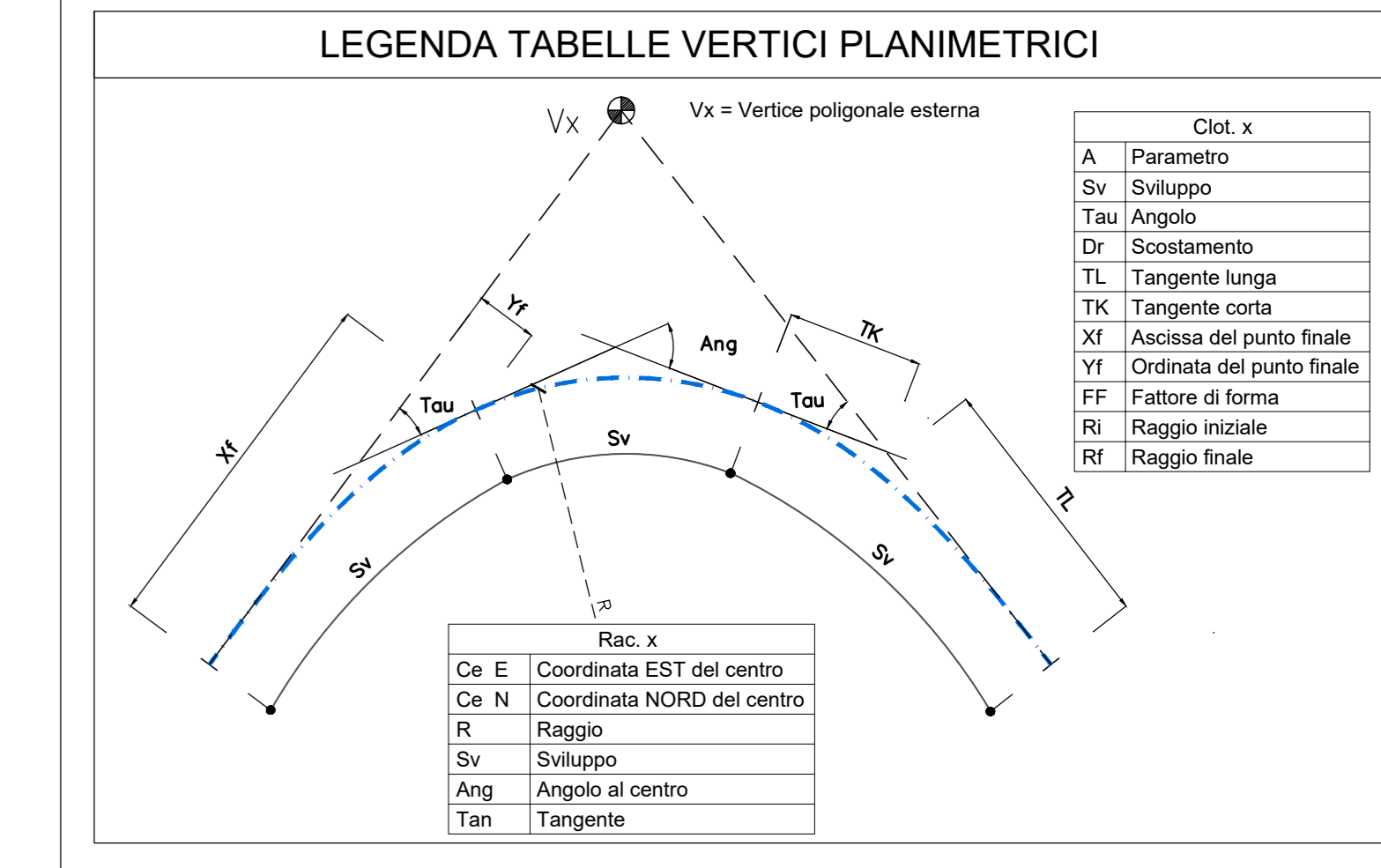
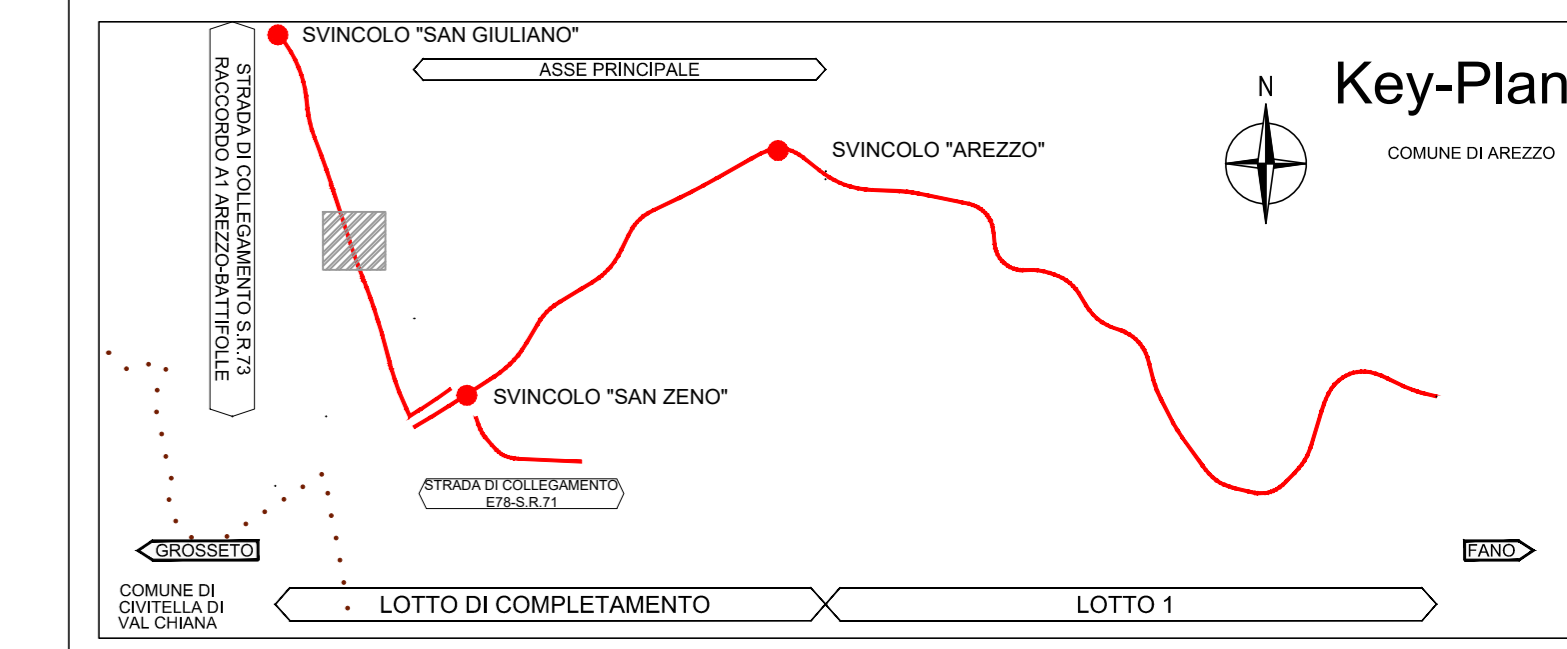
NUMERO SEZIONI	1	2	3	4	5
DISTANZE PARZIALI	25,000	25,000	25,000	21,523	
DISTANZE PROGRESSIVE					
QUOTE TERRENO					
QUOTE PROGETTO					
DIFFERENZA DI QUOTA					
ETOMETRICHE					
ANDAMENTO PLANIMETRICO					
SOPRAELEVAZIONI					

**SEC\_17\_BIS**

LIVELLETTA	DIFF. DI QUOTA DISTANZA PENDENZIA	h = 5,32 L = 47,80 i = 11,11%
N	1	
PI	0+006,487	
QI	250,664	
RI	70,000	
T	4,620	
FR	0,183	
SV	9,275	

NUMERO SEZIONI	1	2	3
DISTANZE PARZIALI	24,000	24,000	
DISTANZE PROGRESSIVE			
QUOTE TERRENO			
QUOTE PROGETTO			
DIFFERENZA DI QUOTA			
ETOMETRICHE			
ANDAMENTO PLANIMETRICO			
SOPRAELEVAZIONI			



**Sanas**  
GRUPPO FS ITALIANE  
Direzione Progettazione e Realizzazione Lavori

**E78 GROSSETO - FANO**  
Tratto Nodo di Arezzo - Selci - Lama (E45) -  
Palazzo del Pero - Completamento

**PROGETTO DEFINITIVO** | FI 509

ANAS - DIREZIONE PROGETTAZIONE E REALIZZAZIONE LAVORI

IL GEOLOGO  
Dott. Gian. Marco Leonardi  
Ordine dei geologi della Regione Lazio n. 1541  
COORDINATORE PER LA SICUREZZA IN FASE DI PROGETTAZIONE  
Arch. Santo Salvatore Vermiglio  
Ordine Architetti Provincia di Prato n. 1270  
VISTO IL RESP. DEL PROCEDIMENTO  
Ing. Francesco Pisani

PROGETTAZIONE AT:  
Ing. Ambrogio...  
Ing. Moreno Paruffi  
Ing. Matteo Bordigo  
Ing. Giuseppe Resto  
Arch. Pininf. Marco Calzavara

PROGETTAZIONE AT:  
**GPI INGEGNERIA**  
GESTIONE PROGETTI INGEGNERIA s.r.l.  
**cooprogetti**  
**engeko**  
INGEGNERIA

IL PROGETTISTA RESPONSABILE DELL'INTEGRAZIONE DELLE PREVISIONI SPECIALISTICHE (DPR/207/20 ART. 15 COMMA 2)  
Dott. Ing. GIORGIO GUIDUCCI  
Ordine Ingegneri Provincia di Roma n. 14039

**PROGETTO DELL'INFRASTRUTTURA**  
Viabilità secondarie e locali -VS11  
DEVIATIONE STRADA LOCALE "SEC\_16", "SEC\_17" E "SEC\_17\_bis"  
Planimetria, profili e tracciamento

CODICE PROGETTO	NOME FILE	REVISIONE	SCALA
PROGETTO DPP1509D22	SOOPS11TRAD10_C		1:1000
C	Emisione	Febb. 2023	D.Gelati
B	Rev. Istr. Prot. U.0463887-05-07-22 /U.0495468-15-07-22	Ottobre '22	A.Fiume
A	Emisione	Maggio '22	Affari
REV.	DESCRIZIONE	DATA	REDATTO VERIFICATO APPROVATO