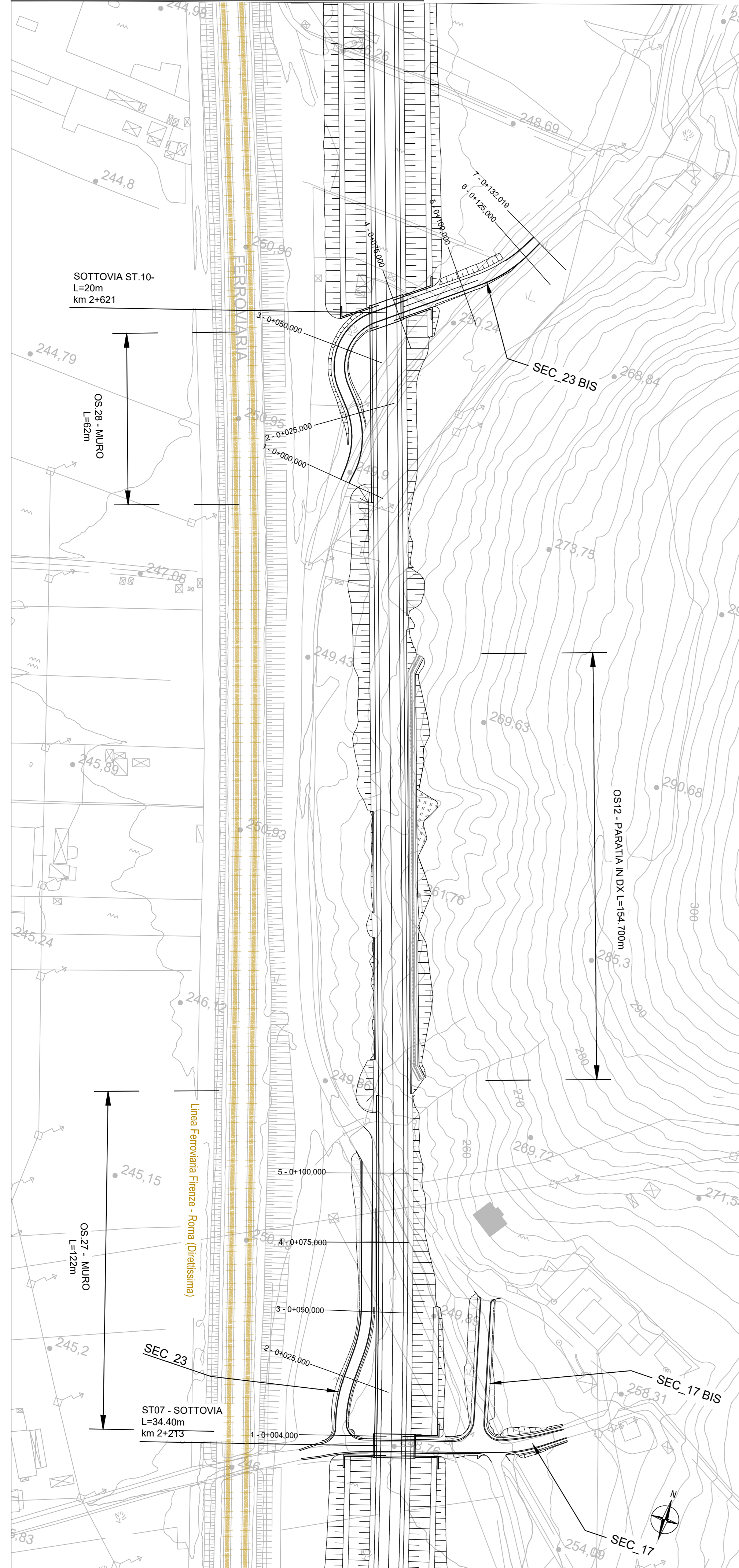
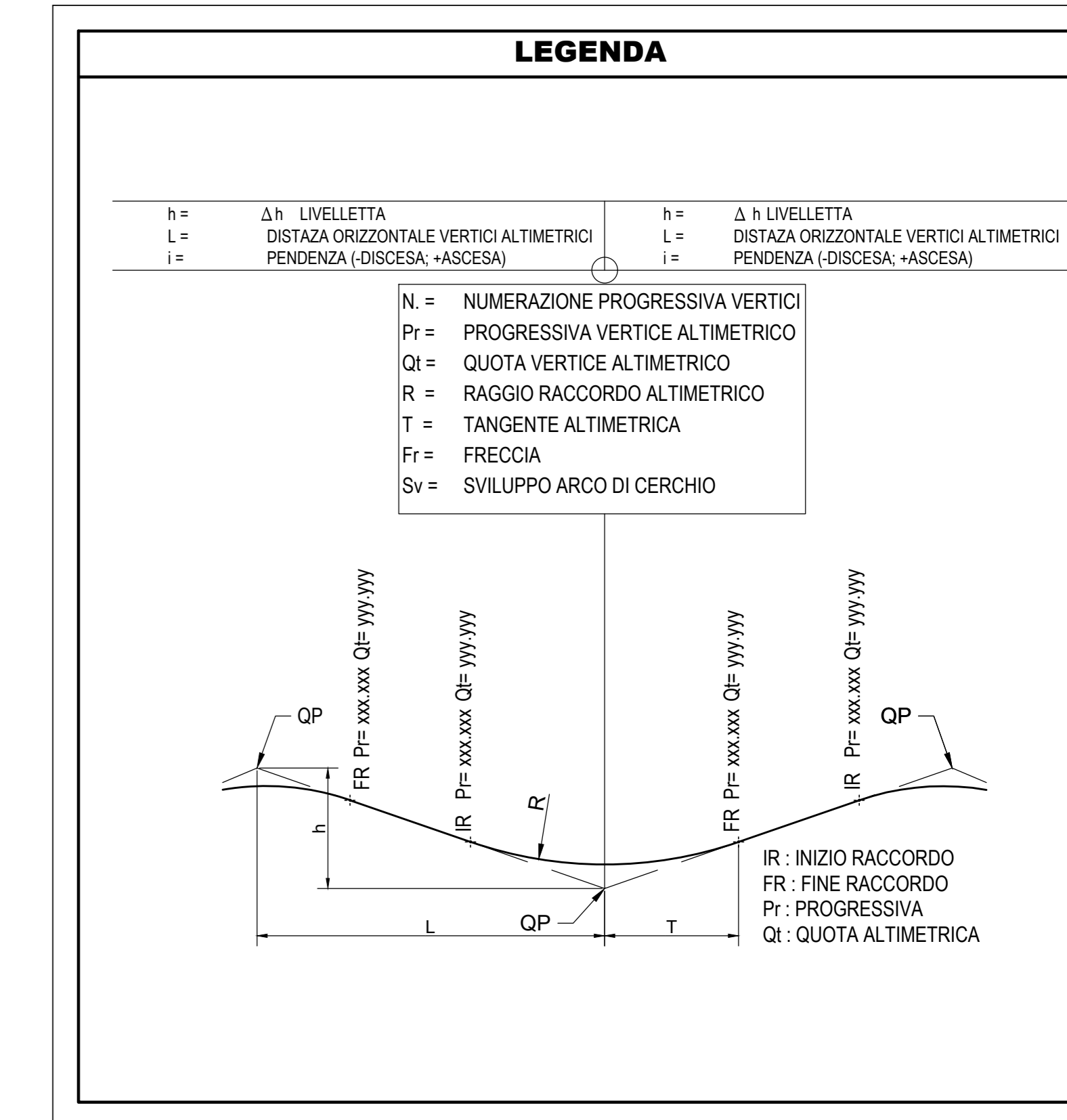
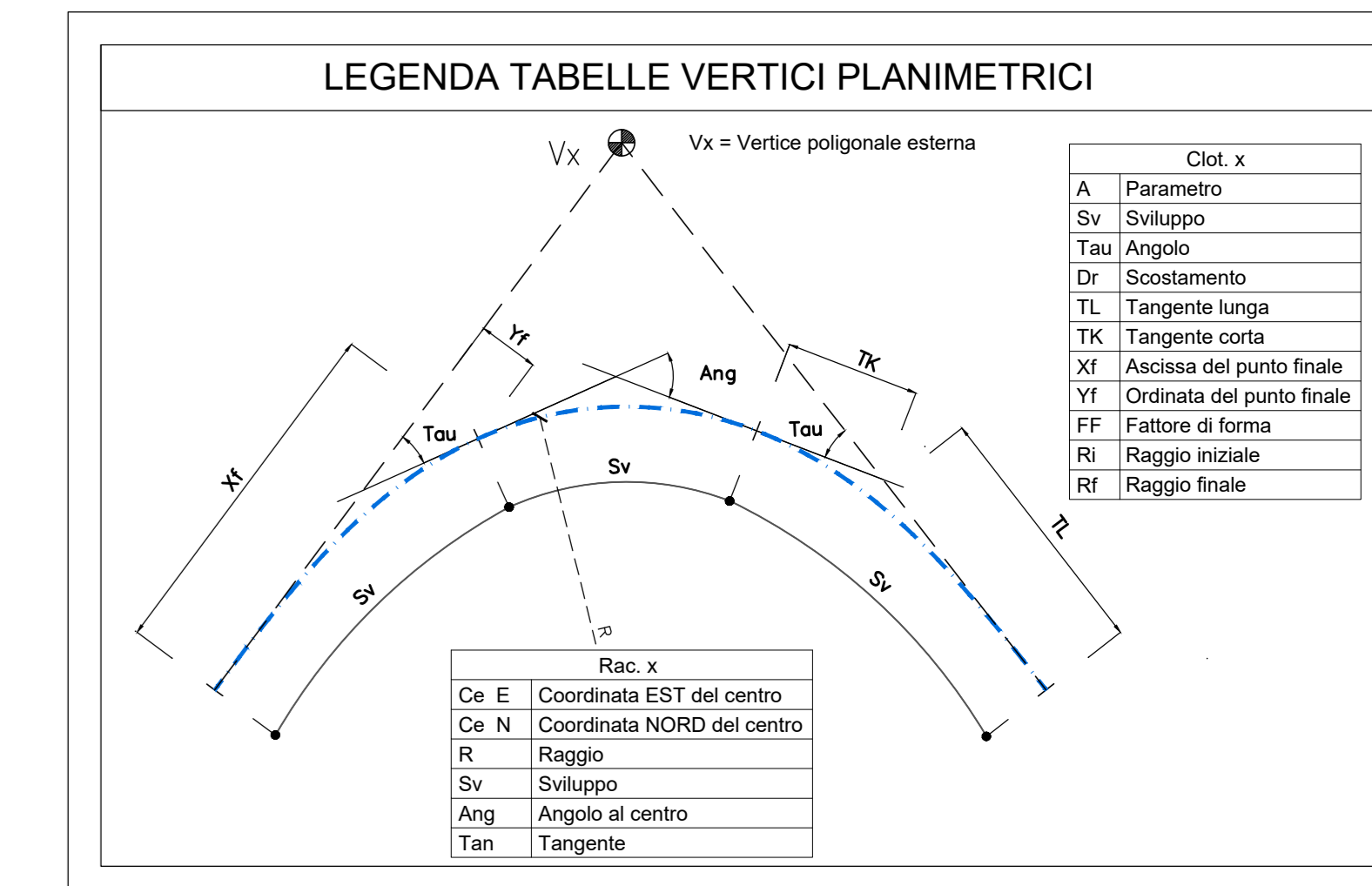
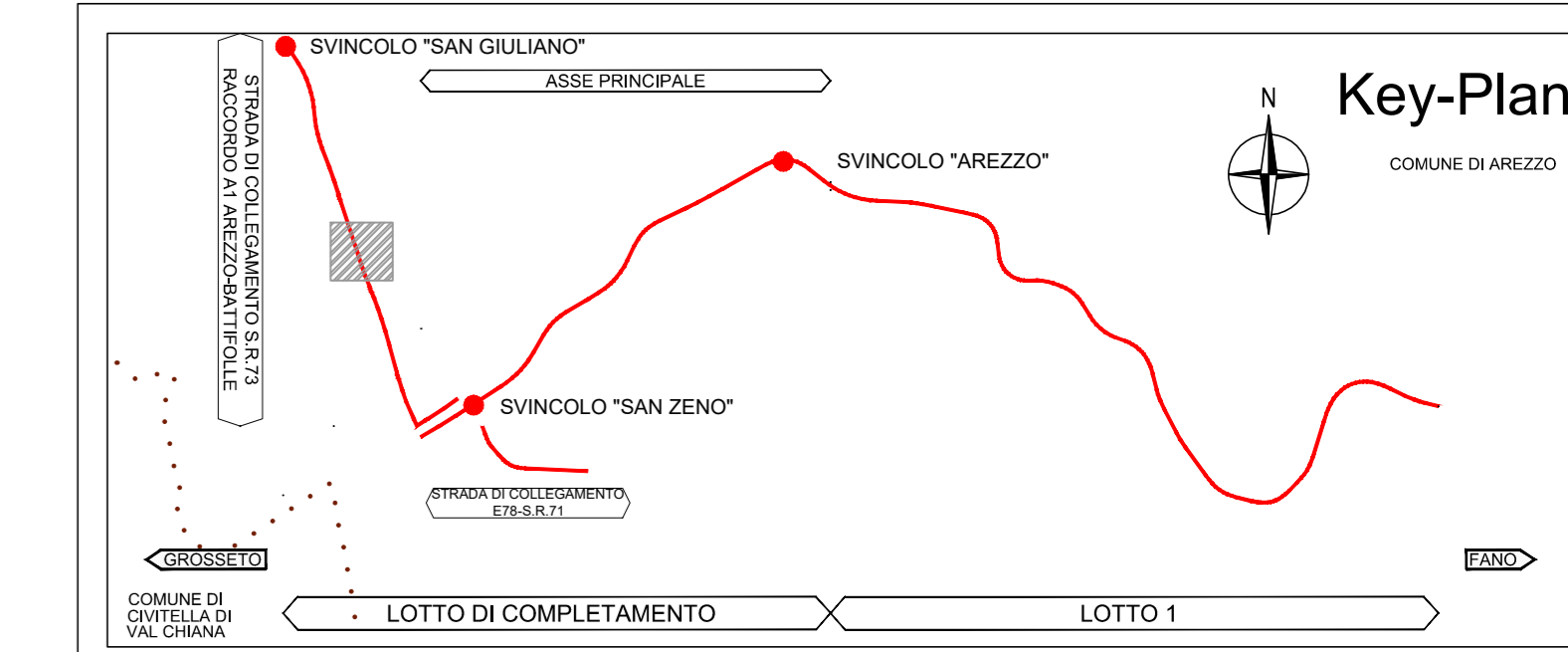
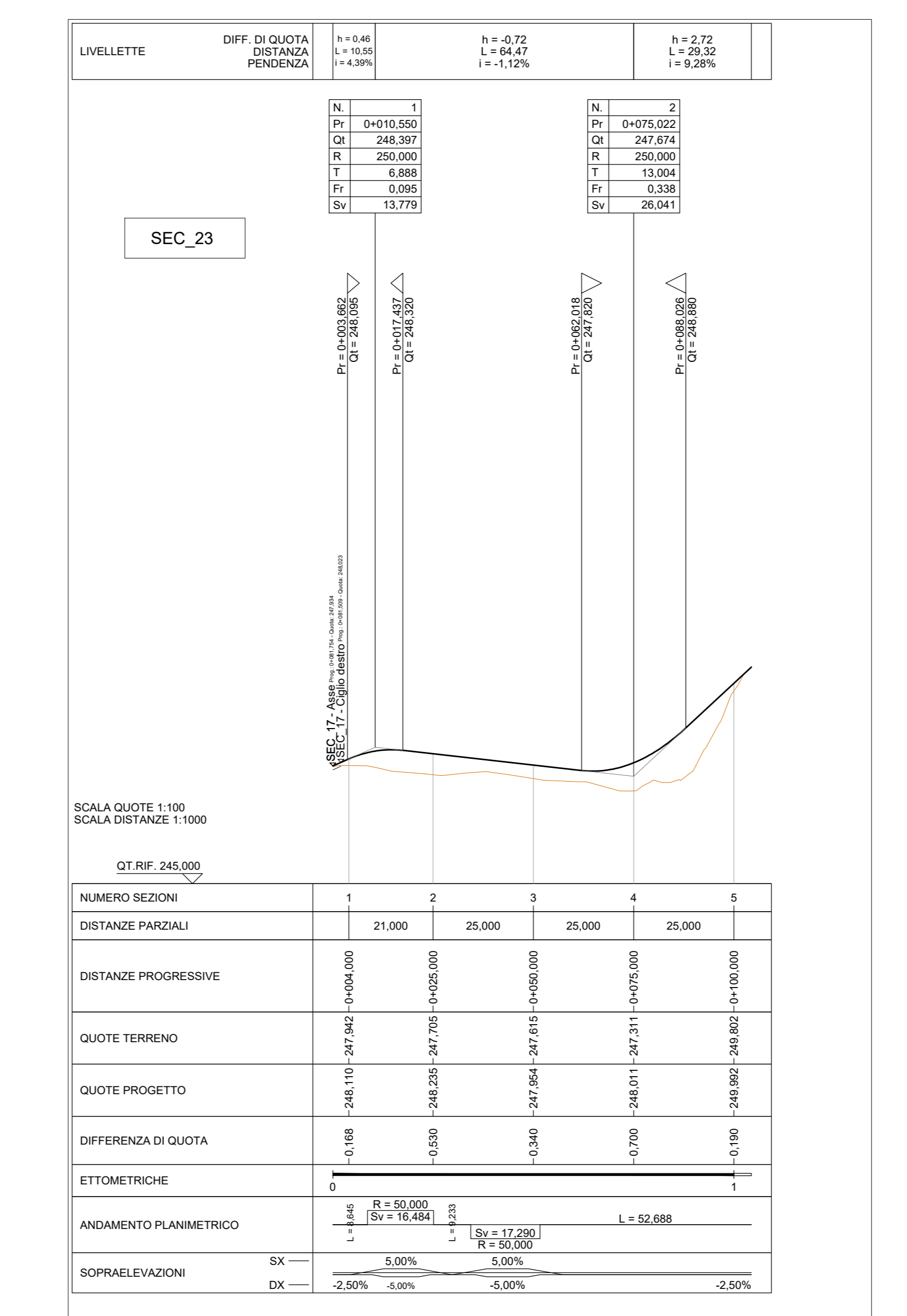
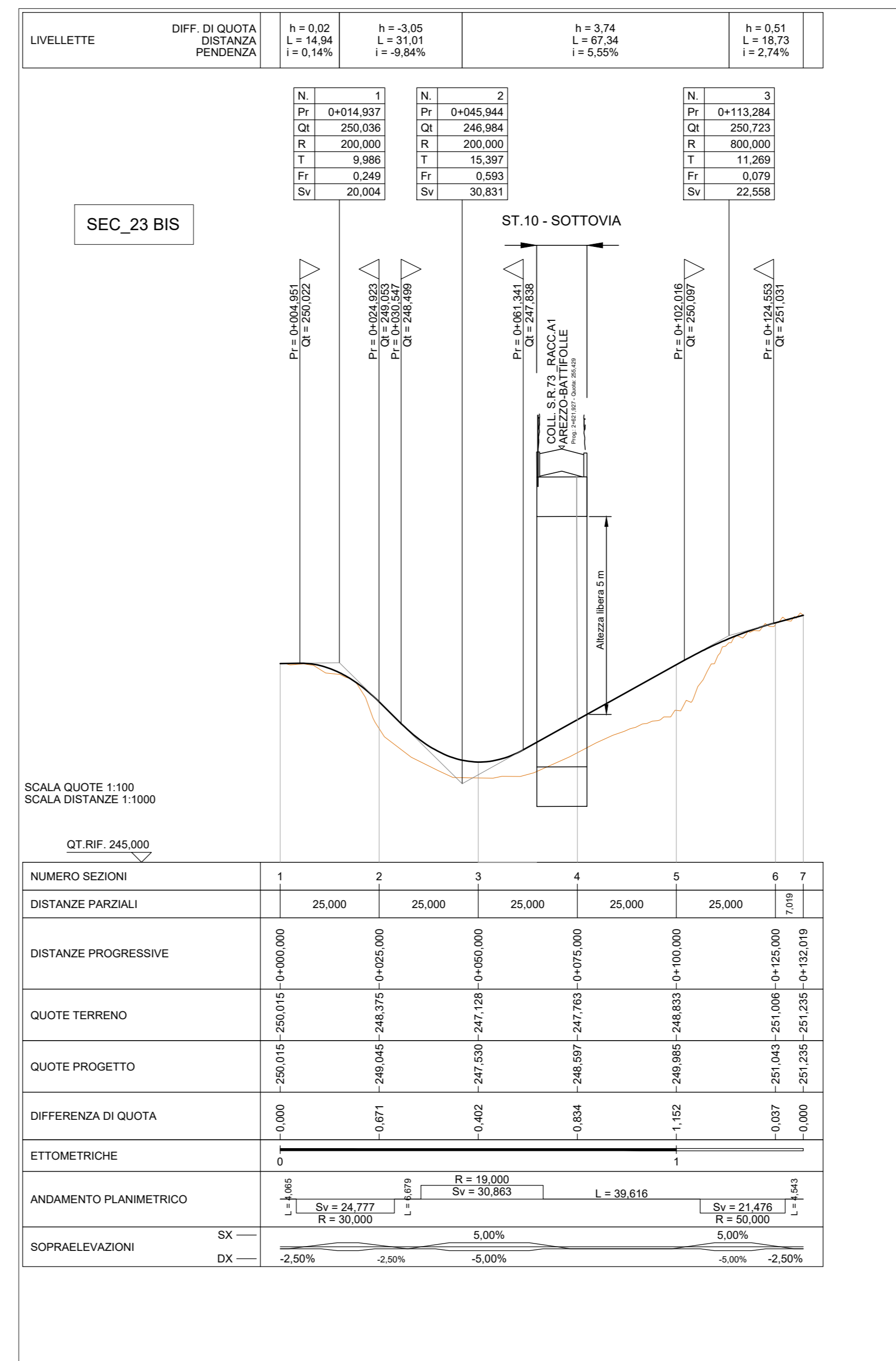
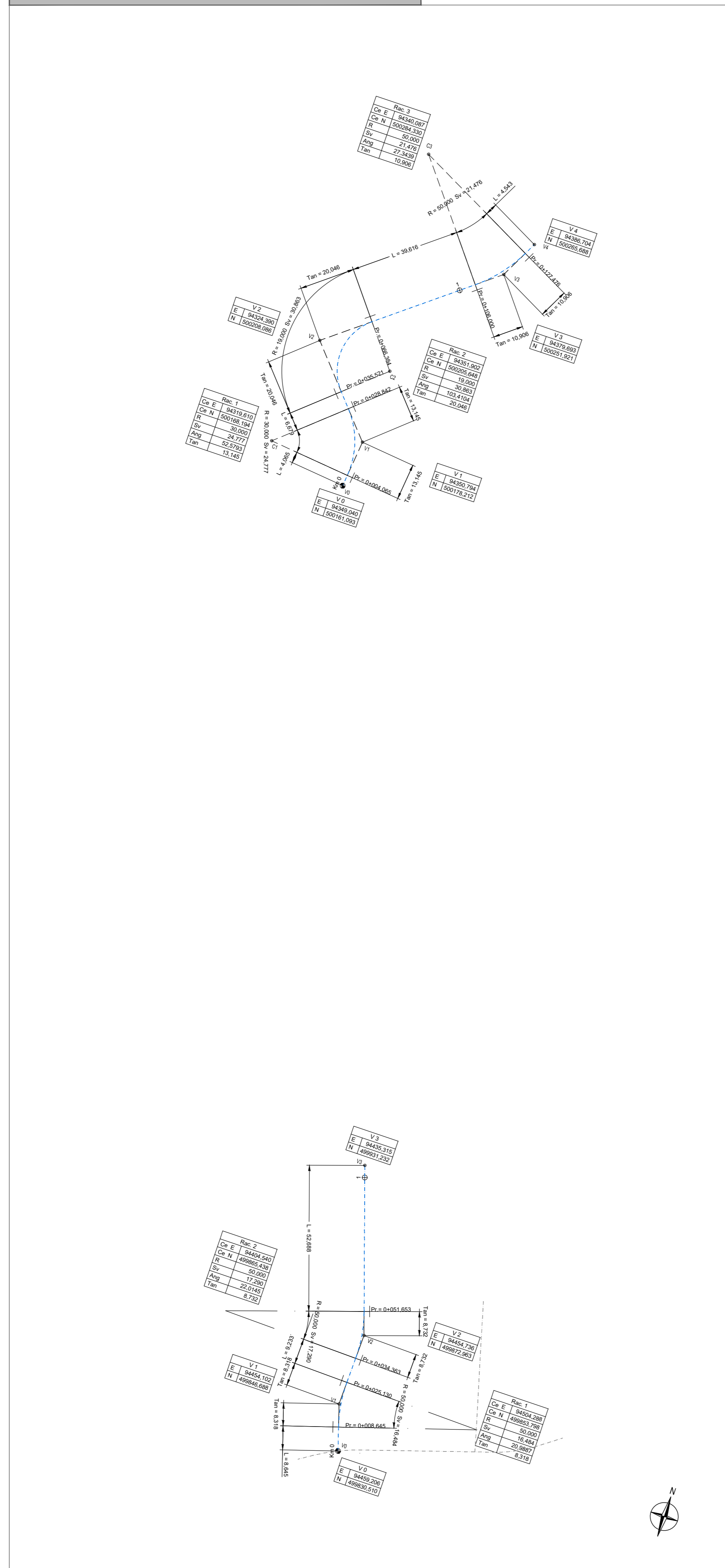


DEVIATIONE STRADA LOCALE "Sec_23" E "Sec_23_BIS"
- PLANIMETRIA DI PROGETTO
Scala 1:1000



DEVIATIONE STRADA LOCALE "Sec_23" E "Sec_23_BIS"
- PLANIMETRIA DI TRACCIAMENTO
Scala 1:1000



Sanas
GRUPPO FS ITALIANE

Direzione Progettazione e Realizzazione Lavori

E78 GROSSETO - FANO
Tratto Nodo di Arezzo - Selci - Lama (E45) -
Palazzo del Pero - Completamento

PROGETTO DEFINITIVO FI 509

ANAS - DIREZIONE PROGETTAZIONE E REALIZZAZIONE LAVORI

<p>IL GEOLOGO</p> <p>Dott. Geol. Marco Leonardi Ordine Ingegneri della Regione Lazio n. 1541</p> <p>COORDINATORE PER LA SICUREZZA IN FASE DI PROGETTAZIONE</p> <p>Arch. Santo Salvatore Vermiglio Ordine Architetti Provincia di Reggio Calabria n. 1270</p> <p>VISTO IL RESP. DEL PROCEDIMENTO</p> <p>VISTO IL RESP. DEL PROGETTO</p>	<p>PROGETTAZIONE AT (Mandatario)</p> <p>Ing. Ambrogio... Ordine Ingegneri Provincia di Roma n. 2551</p> <p>Ing. Moreno Profili Ordine Ingegneri Provincia di Perugia n. A2557</p> <p>Ing. Matteo Bordigo Ordine Ingegneri Provincia di Pordenone n. 790A</p> <p>Ing. Giuseppe Resta Ordine Ingegneri Arch. Prof. Marco Calzavara Provincia di Roma n. 20629</p>	<p>PROGETTAZIONE AT (Mandatario)</p> <p>GPI INGEGNERIA GESTIONE PROGETTI INGEGNERIA s.r.l.</p> <p>cooprogetti</p> <p>engeko</p> <p>IL PROGETTISTA RESPONSABILE DELL'INTEGRAZIONE DELLE PRESTAZIONI SPECIALISTICHE (DPR/2017/20 ART. 15 COMMA 2)</p> <p>Dott. Ing. GIORGIO GUIDUCCI Ordine Ingegneri Provincia di Roma n. 14032</p>
--	---	---

PROGETTO DELL'INFRASTRUTTURA
Viabilità secondarie e locali -VS17
DEVIATIONE STRADA LOCALE "SEC_23" E "SEC_23_bis"
Planimetria, profili e tracciamento

CODICE PROGETTO	NOME FILE	REVISIONE	SCALA
DPFI509D22	SOOPS17TRAD101_A	A	1:1000

REV.	DESCRIZIONE	DATA	REDATTO	VERIFICATO	APPROVATO
D					
C					
B					
A	Emissione	Febb. 2023	D.Galati	A.Signorelli	G.Guiducci