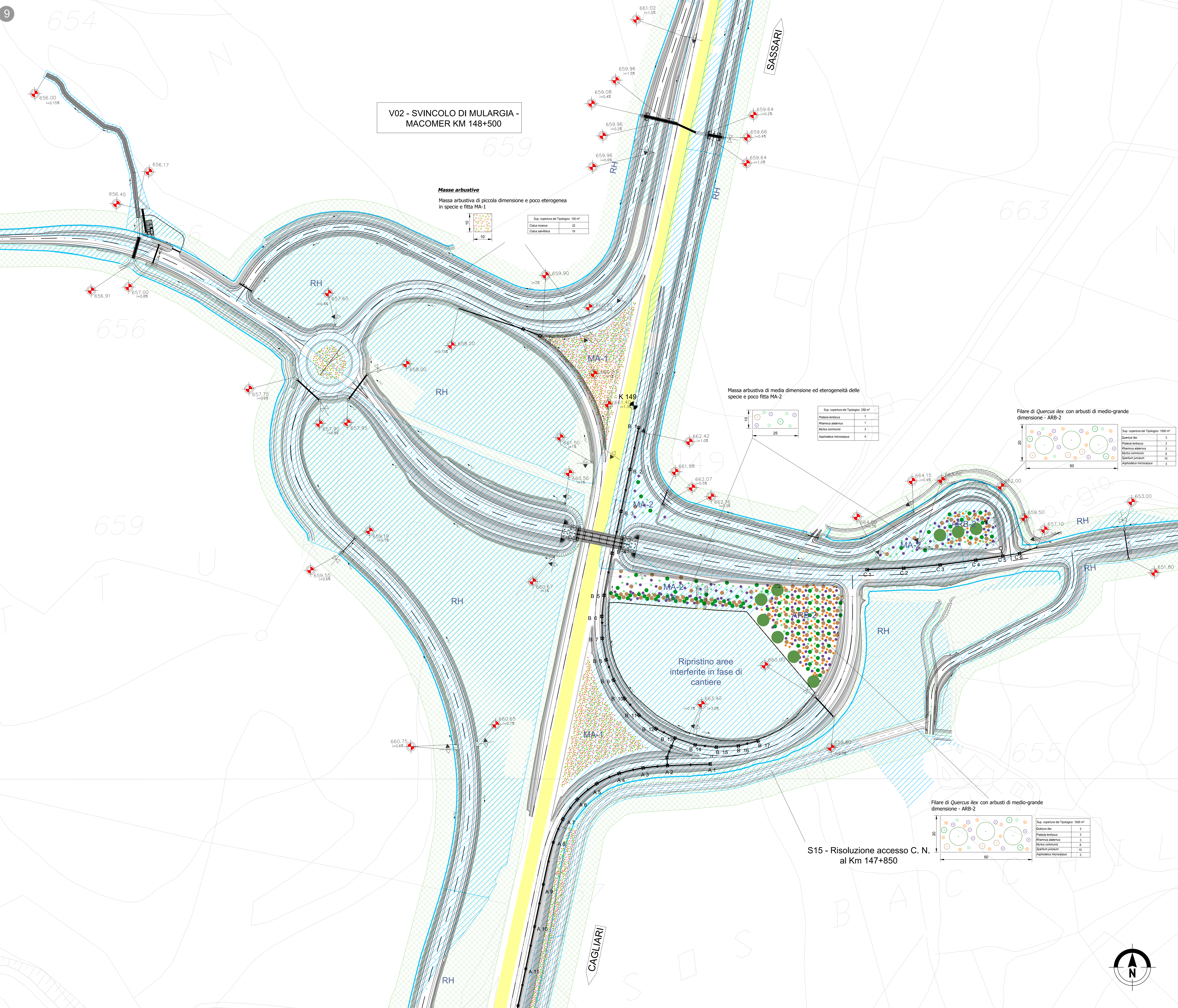


### V02 - SVINCOLO DI MULARGIA - MACOMER KM 148+500



**Masse arbustive**  
Massa arbustiva di piccola dimensione e poco eterogenea in specie e fitta MA-1

Sup. copertura del Tipologia: 100 m <sup>2</sup>	
Cistus ladanifer	22
Cistus salvifolius	19

**Massa arbustiva di media dimensione ed eterogeneità delle specie e poco fitta MA-2**

Sup. copertura del Tipologia: 250 m <sup>2</sup>	
Pistacia lentiscus	1
Rhamnus alaternus	1
Myrtus communis	3
Alphitobius microcarpus	4

**Filare di Quercus ilex con arbusti di medio-grande dimensione - ARB-2**

Sup. copertura del Tipologia: 1000 m <sup>2</sup>	
Quercus ilex	3
Pistacia lentiscus	3
Rhamnus alaternus	3
Myrtus communis	6
Spartium junceum	10
Alphitobius microcarpus	3

**Filare di Quercus ilex con arbusti di medio-grande dimensione - ARB-2**

Sup. copertura del Tipologia: 1000 m <sup>2</sup>	
Quercus ilex	3
Pistacia lentiscus	3
Rhamnus alaternus	3
Myrtus communis	6
Spartium junceum	10
Alphitobius microcarpus	3

S15 - Risoluzione accesso C. N. al Km 147+850

**LEGENDA**

- RH - Ricostruzione dell'habitat necessario alla gallina prataiola (Tetrao tetrix)
- RC - Ripristino aree interferite in fase di cantiere
- IN - Inerbimento di aree espropriate

**KEY PLAN**

**Quantità essenze [n°]**

Intervento	Tipologia	Superficie coperta (m <sup>2</sup> )	Superficie aperta arbusti (m <sup>2</sup> )	Alphitobius microcarpus	Cistus ladanifer	Cistus salvifolius	Myrtus communis	Pistacia lentiscus	Quercus ilex	Quercus suber	Rhamnus alaternus	Spartium junceum	
S05 - Accesso al Km 131+500	ARB-3 [m]	510	-	-	-	1200	1150	-	-	65	-	-	
S06 - Accesso al Km 131+600	MA-1	5,935	-	-	-	-	-	-	-	-	-	-	
S07 - Accesso al Km 138+970	MA-2	2,782	-	-	-	1280	1295	-	-	-	-	-	
S11 - Accesso al Km 148+250	ARB-1	4,348	-	-	-	95	90	-	-	-	-	-	
S12 - Accesso al Km 153+000	ARB-1	7,515	-	-	-	90	-	-	33	-	-	122	
S13 - Accesso al Km 164+700	MA-2	3,491	-	-	-	20	-	-	16	8	-	12	
S14 - Accesso al Km 164+700	ARB-1	3,047	-	-	-	-	-	-	78	95	-	97	
S15 - Accesso al Km 147+850	MA-1	9,500	9,500	-	-	-	-	-	-	-	-	-	
S16 - Accesso al Km 148+411	MA-3	4,200	-	-	-	95	605	530	-	-	-	-	
S17 - Accesso al Km 151+800	MA-3	2,735	-	-	-	-	-	-	102	100	-	-	
S18 - Accesso al Km 148+411	MA-3	20,569	20,569	-	-	-	-	-	-	-	-	-	
S19 - Accesso al Km 152+000	ARB-3 [m]	872	-	-	-	-	-	-	-	-	-	-	
S20 - Accesso al Km 152+000	ARB-3 [m]	378	-	-	-	-	-	-	-	-	-	-	
V01 - Svincolo al Km 138+000	MA-1	15,275	15,275	-	-	-	-	-	-	-	-	-	
V02 - Svincolo al Km 148+500	MA-1	5,104	-	-	-	651	803	-	-	-	-	-	
V03 - Svincolo al Km 148+500	MA-2	9,150	-	-	-	135	-	-	100	67	-	37	
V04 - Svincolo al Km 148+500	MA-3	3,916	-	-	-	42	-	-	75	60	-	40	
V05 - Svincolo al Km 148+500	ARB-1	3,930	-	-	-	-	-	-	25	22	-	20	
V06 - Svincolo al Km 148+500	ARB-1	3,930	-	-	-	-	-	-	40	16	6	12	
V07 - Svincolo al Km 148+500	ARB-1	135,411	135,411	-	-	-	-	-	-	-	-	-	
V08 - Svincolo al Km 148+500	ARB-2	14,673	14,673	-	-	-	-	-	-	-	-	-	
V09 - Svincolo al Km 148+500	ARB-2	835	-	-	-	-	-	-	18	24	-	25	
V10 - Svincolo al Km 148+500	ARB-2	5,400	-	-	-	77	-	-	98	74	12	51	
V11 - Svincolo al Km 148+500	MA-1	6,220	-	-	-	-	-	-	1114	948	-	-	
V12 - Svincolo al Km 148+500	MA-2	3,809	-	-	-	-	-	-	30	11	-	15	
V13 - Svincolo al Km 148+500	ARB-1	4,763	4,763	-	-	-	-	-	-	-	-	-	
V14 - Svincolo al Km 148+500	ARB-1	2,028	-	-	-	-	-	-	33	-	-	50	
V15 - Svincolo al Km 148+500	ARB-1	4,656	4,656	-	-	-	-	-	-	-	-	-	
V16 - Svincolo al Km 148+500	ARB-1	492	-	-	-	-	-	-	55	60	-	-	
<b>TOTALE</b>				307,378	1137	1645	1322	1602	890	160	255	782	1150

**Sanas** GRUPPO FS ITALIANE Direzione Progettazione e Realizzazione Lavori

**S.S. 131 di "Carlo Felice"**  
Adeguamento e messa in sicurezza della S.S.131  
Risoluzione dei nodi critici - 2° stralcio da km 108+300 al km 158+000  
Lotto di completamento

**PROGETTO ESECUTIVO** CA284

R.T.I. di PROGETTAZIONE: Mandataria **PRO ITER** Via G.B. Sommariva n°5 20122 - Milano  
Mandatario **ATA** Via Ardenne n°3 20100 - Agrate Brianza

**PROGETTISTI:**  
Ing. Riccardo Formichi - Pro Iter srl (Integratore prestazioni specialistiche)  
Ing. Nicola Di Biase - Delta Ingegneria srl  
Ing. Nicola Di Biase - Delta Ingegneria srl  
Ing. Diego Caschewell - Pro Iter srl  
Ing. Diego Caschewell - Pro Iter srl

**COORDINATORE PER LA SICUREZZA IN FASE DI PROGETTAZIONE:**  
Ing. Diego Caschewell - Pro Iter srl

**VISTO IL RESP. DEL PROCEDIMENTO:**  
Ing. Francesca Martini Testa

**INTERVENTI DI INSERIMENTO PAESAGGISTICO E AMBIENTALE**  
Planimetria degli interventi opere a verde - tav.5/11

CODICE PROGETTO	NOME FILE	REVISIONE	SCALA
LOPLSQE1901	T00IA00AMBPP05.pdf	A	1:1000