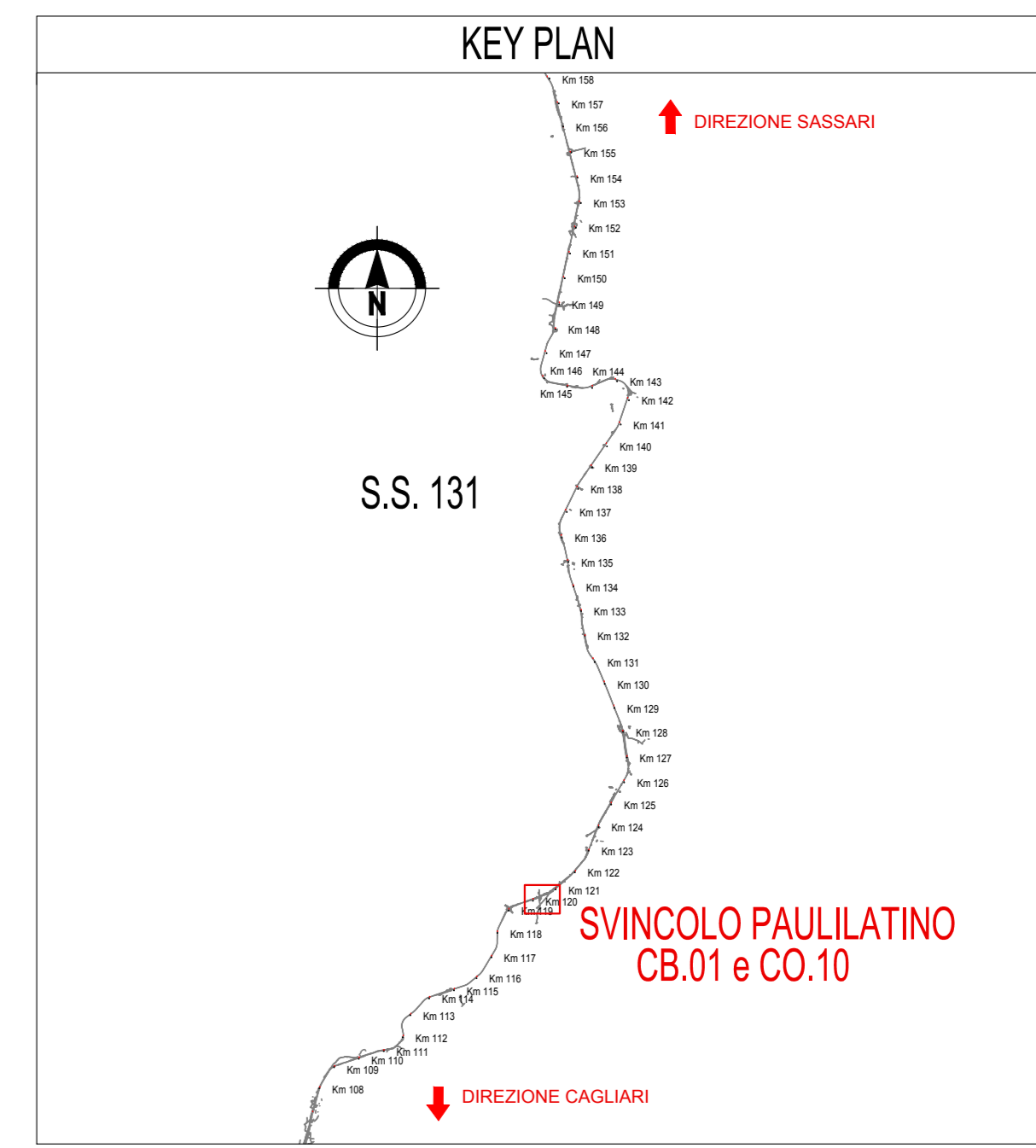
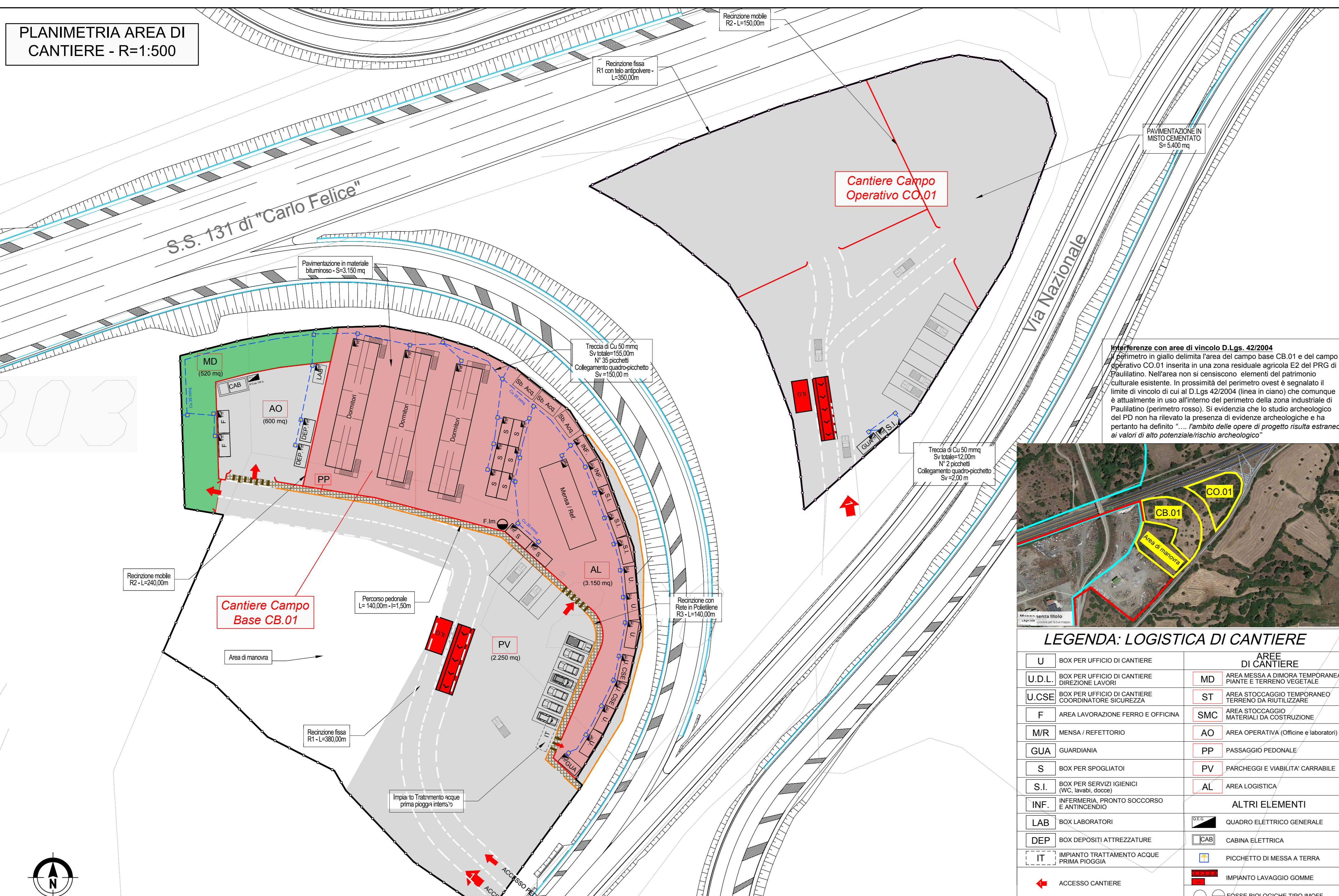
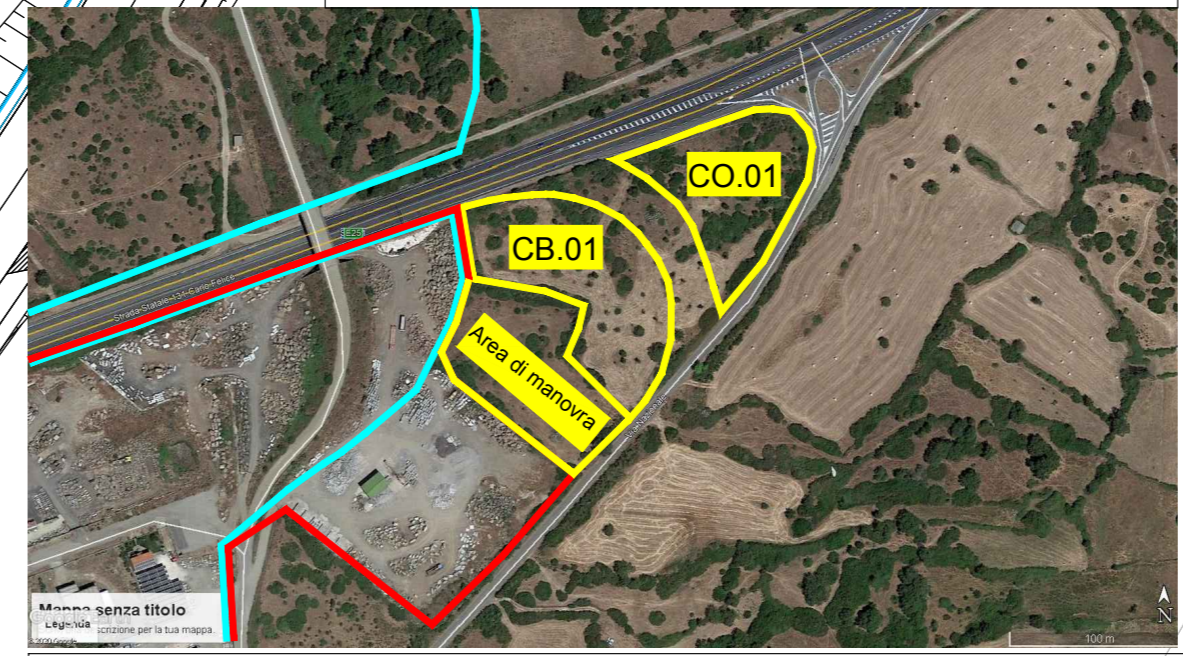


PLANIMETRIA AREA DI CANTIERE - R=1:500



Interferenze con aree di vincolo D.Lgs. 42/2004
 Il perimetro in giallo delimita l'area del campo base CB.01 e del campo operativo CO.01 inserita in una zona residuale agricola E2 del PRG di Paulilatino. Nell'area non si censiscono elementi del patrimonio culturale esistente. In prossimità del perimetro ovest è segnalato il limite di vincolo di cui al D.Lgs. 42/2004 (linea in ciano) che comunemente è attualmente in uso all'interno del perimetro della zona industriale di Paulilatino (perimetro rosso). Si evidenzia che lo studio archeologico del PD non ha rilevato la presenza di evidenze archeologiche e ha pertanto ha definito "... l'ambito delle opere di progetto risulta estraneo ai valori di alto potenziale/rischio archeologico".



LEGENDA: LOGISTICA DI CANTIERE

AREE DI CANTIERE	
U	BOX PER UFFICIO DI CANTIERE
U.D.L.	BOX PER UFFICIO DI CANTIERE DIREZIONE LAVORI
U.CSE	BOX PER UFFICIO DI CANTIERE COORDINATORE SICUREZZA
F	AREA LAVORAZIONE FERRO E OFFICINA
M/R	MENSA / REFETTORIO
GUA	GUARDIANIA
S	BOX PER SPOGLIATOI
S.I.	BOX PER SERVIZI IGIENICI (WC, lavabi, docce)
INF.	INFERMERIA, PRONTO SOCCORSO E ANTINCENDIO
LAB	BOX LABORATORI
DEP	BOX DEPOSITI ATTREZZATURE
IT	IMPIANTO TRATTAMENTO ACQUE PRIMA PIOGGIA
←	ACCESSO CANTIERE
MD	AREA MESSA A DIMORA TEMPORANEA PIANTE E TERRENO VEGETALE
ST	AREA STOCCAGGIO TEMPORANEO TERRENO DA RIUTILIZZARE
SMC	AREA STOCCAGGIO MATERIALI DA COSTRUZIONE
AO	AREA OPERATIVA (Officine e laboratori)
PP	PASSAGGIO PEDONALE
PV	PARCHIEGGI E VIABILITA' CARRABILE
AL	AREA LOGISTICA
ALTRI ELEMENTI	
QES	QUADRO ELETTRICO GENERALE
CAB	CABINA ELETTRICA
□	PICCHETTO DI MESSA A TERRA
■	IMPIANTO LAVAGGIO GOMME
●	FOSSE BIOLOGICHE TIPO IMOFF

DOTAZIONE LOGISTICA DI CANTIERE:

CAMPO BASE CB.01:
 L'organizzazione logistica del campo base CB.01 è stata sviluppata facendo riferimento alla seguente dotazione specifica, dimensionata su un numero di 90 persone (80 operai e 10 personale tecnico):
 mensa: 1,40 mq/addetto
 servizi igienici e docce: 0,80 mq/addetto
 uffici: 6,0 mq/addetto
 Ipotizzando la presenza contemporanea di 80 lavoratori e n°10 dirigenti (direzione di cantiere - personale contabile - personale amministrativo) per il Campo Base CB.01 è stata prevista la seguente dotazione:
Mensa: 1,40 mq/addetto x 90 addetti = 126 mq - Il manufatto sarà costituito da un box prefabbricato coibentato e riscaldato delle dimensioni di 20,00 x 6,50 m (130 mq) di altezza utile interna pari a 2,70 m con vano bagno completo di lavabo e dotato di: tavoli, sedie, scaldavivande, frigorifero, illuminazione artificiale, ventilazione naturale, acqua calda e fredda.
Servizi igienici e docce: 0,80 mq/addetto x 90 addetti = 72 mq - La dotazione prevede l'insediamento di n°3 box prefabbricati coibentati, riscaldati e dotati di acqua calda e fredda con dimensioni in pianta di 5,10x2,40 m (15 mq) e altezza utile interna di 2,40 m. Ciascun box dovrà contenere almeno: n°3 vasi, n°3 lavabi e n°2 docce.
Uffici: 7,5 mq/addetto x 10 addetti = 75 mq - La dotazione prevede l'insediamento di n°5 box prefabbricati coibentati, riscaldati con dimensioni in pianta di 5,10x2,40 m e altezza utile interna di 2,40 m. Ciascun box dovrà inoltre contenere un vano servizi igienici (vaso + lavabo) dotato di acqua calda e fredda.
 La dotazione del campo base prevede anche:
 - n°2 box di m 5,10x2,40 da destinare a uffici per la D.L. e il CSE completi di un vano servizi igienici (vaso + lavabo) dotato di acqua calda e fredda;
 - n°1 box adibito a ufficio di guardiana e controllo accessi delle dimensioni in pianta di 5,10x2,40 m con vano servizi igienici (vaso + lavabo) dotato di acqua calda e fredda;
 - n°8 box prefabbricati da destinare a spogliatoi, coibentati e riscaldati con dimensioni in pianta di 5,10x2,40 m e altezza utile interna di 2,70 m.
 - n°2 box di m 5,10x2,40 da destinare ad infermeria;
 - n°3 moduli dormitori da 20 posti letto, disposti su due piani con dimensioni in pianta pari a 30x6 m;
 - n°1 pedana per lavaggio ruote;

CAMPO OPERATIVO CO.01:

L'organizzazione logistica del Campo Operativo CO.01 prevede l'insediamento dei seguenti elementi:
 - n°1 box adibito a ufficio di guardiana e controllo accessi delle dimensioni in pianta di 6,20x2,50 m con vano servizi igienici (vaso + lavabo) dotato di acqua calda e fredda;
 - n°1 pedana per lavaggio ruote
 - n°1 bagno chimico amovibile

IMPIANTI DI CANTIERE:

Il cantiere prevede l'approntamento dei seguenti impianti:
 - Impianto elettrico e messa a terra;
 - Impianto trattamento acque di prima pioggia;
 - Impianto scarichi fognari e Fossa Imhoff;
 - Rete cadoioie;
 - Serbatoio di riserva idrica e relativo impianto di distribuzione;

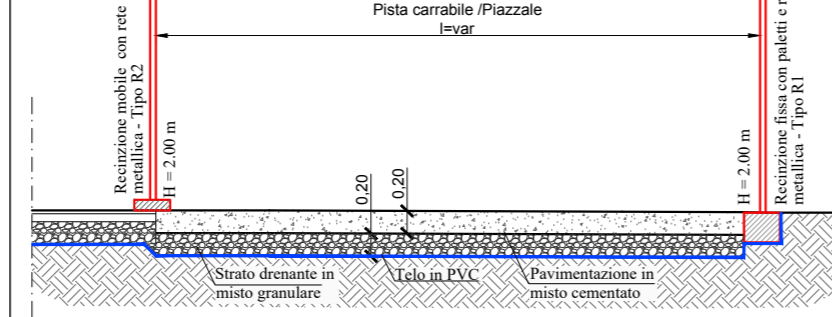
N.B.:

Le specifiche relative agli impianti ed ai box sono in dettaglio riportate nella relazione di cantierizzazione (v. tav. T00 CA00 CAN RE01 A)

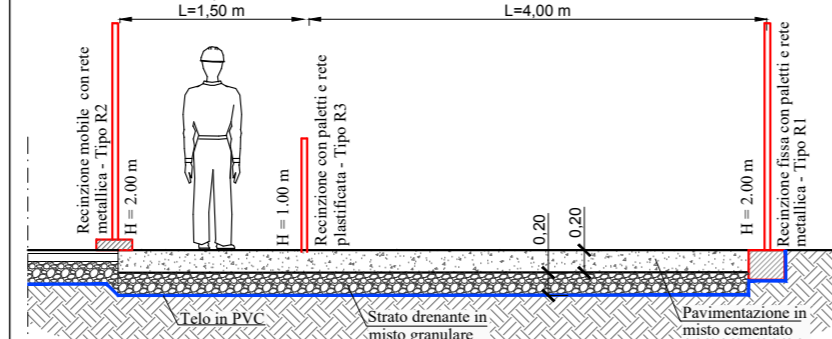
SPECIFICHE RECINZIONI:

L'organizzazione logistica dei campi prevede tre tipologie di recinzione di cantiere:
 - Tipo R1: Recinzione fissa metallica con paletti in metallo infissi in blocco di fondazione (vedi tipologico) - h=2,00;
 - Tipo R2: Recinzione metallica mobile con paletti metallici su supporto in c/c (vedi fig.1) - h=2,00 m;
 - Tipo R3: Recinzione in rete plastificata in PEad ad alta visibilità, su paletti in ferro infissi nel terreno (vedi fig.2) - h=1,00 m;

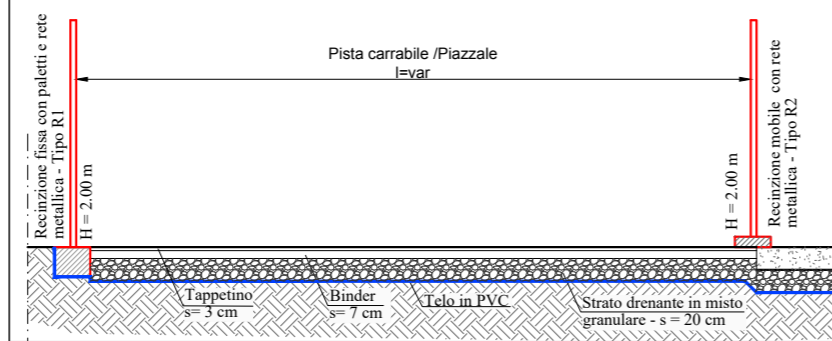
TIPOLOGICO: SEZIONE PAVIMENTAZIONE IN MISTO CEMENTATO



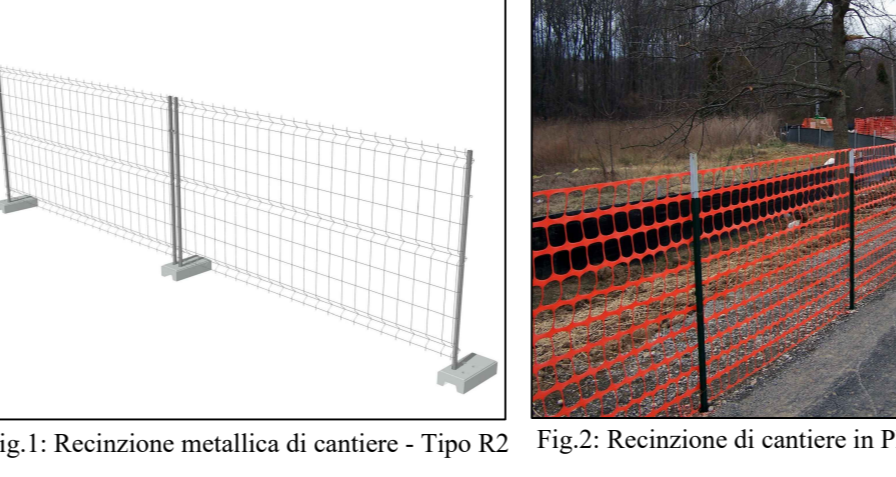
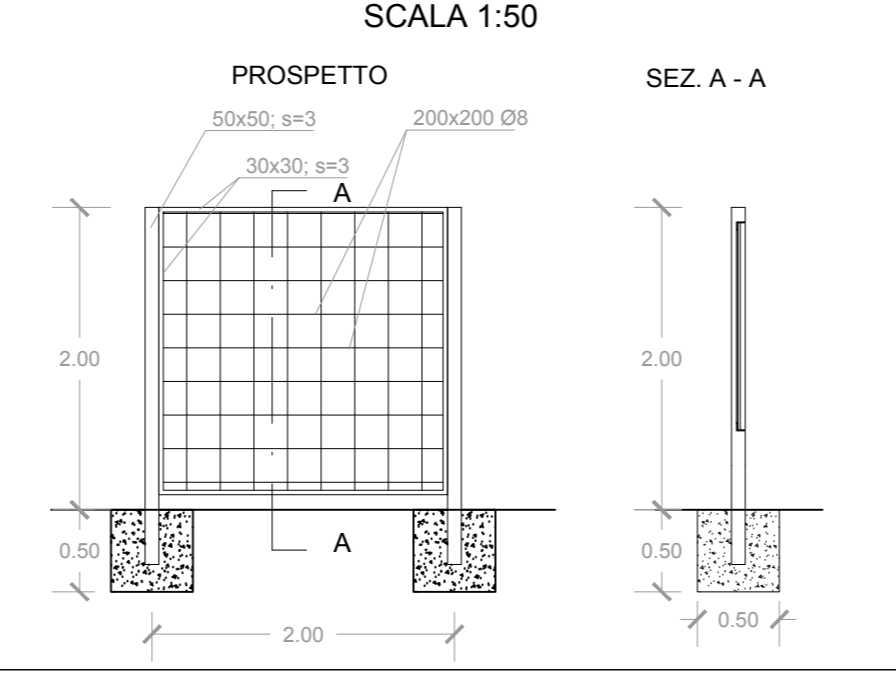
TIPOLOGICO: SEZIONE PAVIMENTAZIONE PISTE DI CANTIERE



TIPOLOGICO: SEZIONE PAVIMENTAZIONE BITUMINOSA



TIPOLOGICO: RECINZIONE FISSA DI CANTIERE - TIPO R1



TIPOLOGICO: CANCELLO INGRESSO CANTIERE - SCALA 1:50

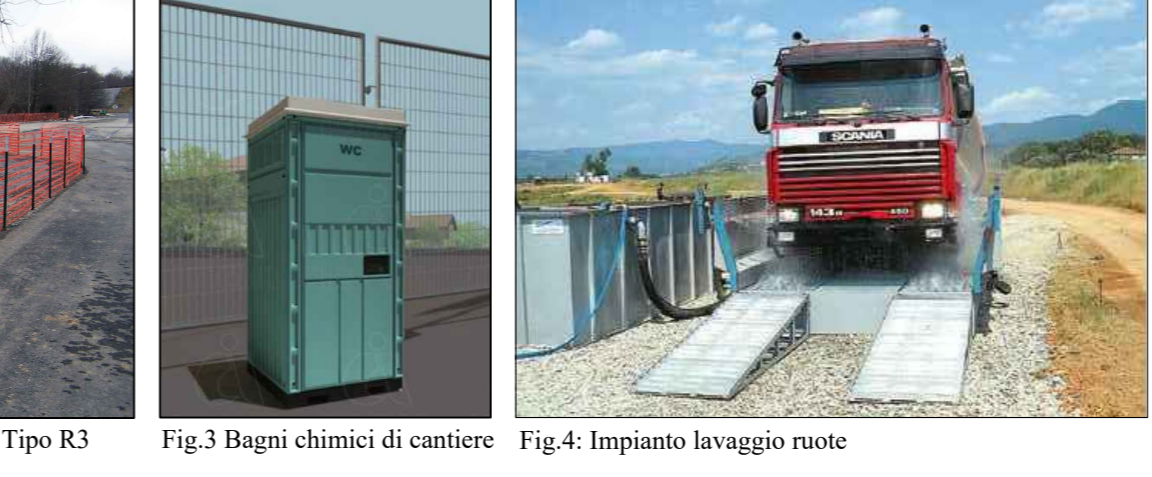
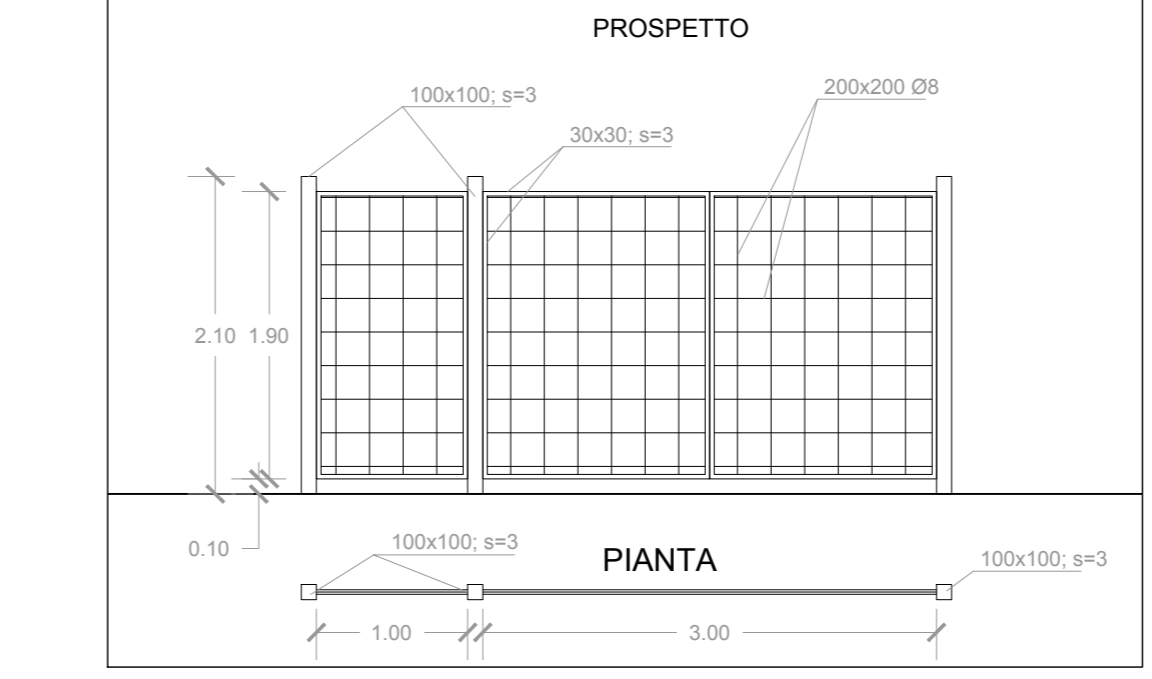


Fig.1: Recinzione metallica di cantiere - Tipo R2

Fig.2: Recinzione di cantiere in PEad - Tipo R3

anas
 GRUPPO FS ITALIANE
 Direzione Progettazione e Realizzazione Lavori

S.S. 131 di "Carlo Felice"
 Adeguamento e messa in sicurezza della S.S.131
 Risoluzione dei nodi critici - 2° stralcio dal km 108+300 al km 158+000
 Lotto di completamento

PROGETTO ESECUTIVO CA284

R.T.I. di PROGETTAZIONE: Mandataria **PRO ITER** Via G.B. Sammartini n°5 20126 - Milano Tel. 02 67529111 email: mail@proiter.it
 Mandante **delia** Via Artemide n°3 92100 Agrigento Tel. 0922 421007 email: deliaingegneria@pec.it

PROGETTISTI:
 Ing. Riccardo Formichi - Pro Iter srl (integratore prestazioni specialistiche) Ordine Ing. di Milano n. 18045
 Ing. Nicola D'Alessandro - Delta Ingegneria srl Ordine Ing. di Agrigento n. A955
 IL GEOLOGO
 Dott. Geol. Massimo Mezzanatica - Pro Iter srl Albo Geol. Lombardia n. A762
 COORDINATORE PER LA SICUREZZA IN FASE DI PROGETTAZIONE
 Ing. Diego Ceccherelli Ordine Ing. di Milano n. 15813
 VISTO: IL RESP. DEL PROCEDIMENTO
 Ing. Francesca Martina Tedde

FASE DI COSTRUZIONE
 Campo Base CB.01 - Campo Operativo CO.01: Layout - Profili - Recinzioni

CODICE PROGETTO	NOME FILE	REVISIONE	SCALA:
PROGETTO LOPLSQ E 1901	TOOCA00CANLF01A	A	varie
D			
C			
B			
A	Verifica di Attuazione Lotto di Completamento	Febbraio 2023	Ing. M. CARLINO Ing. N. D'ALESSANDRO
REV.	DESCRIZIONE	DATA	REDATTO VERIFICATO APPROVATO