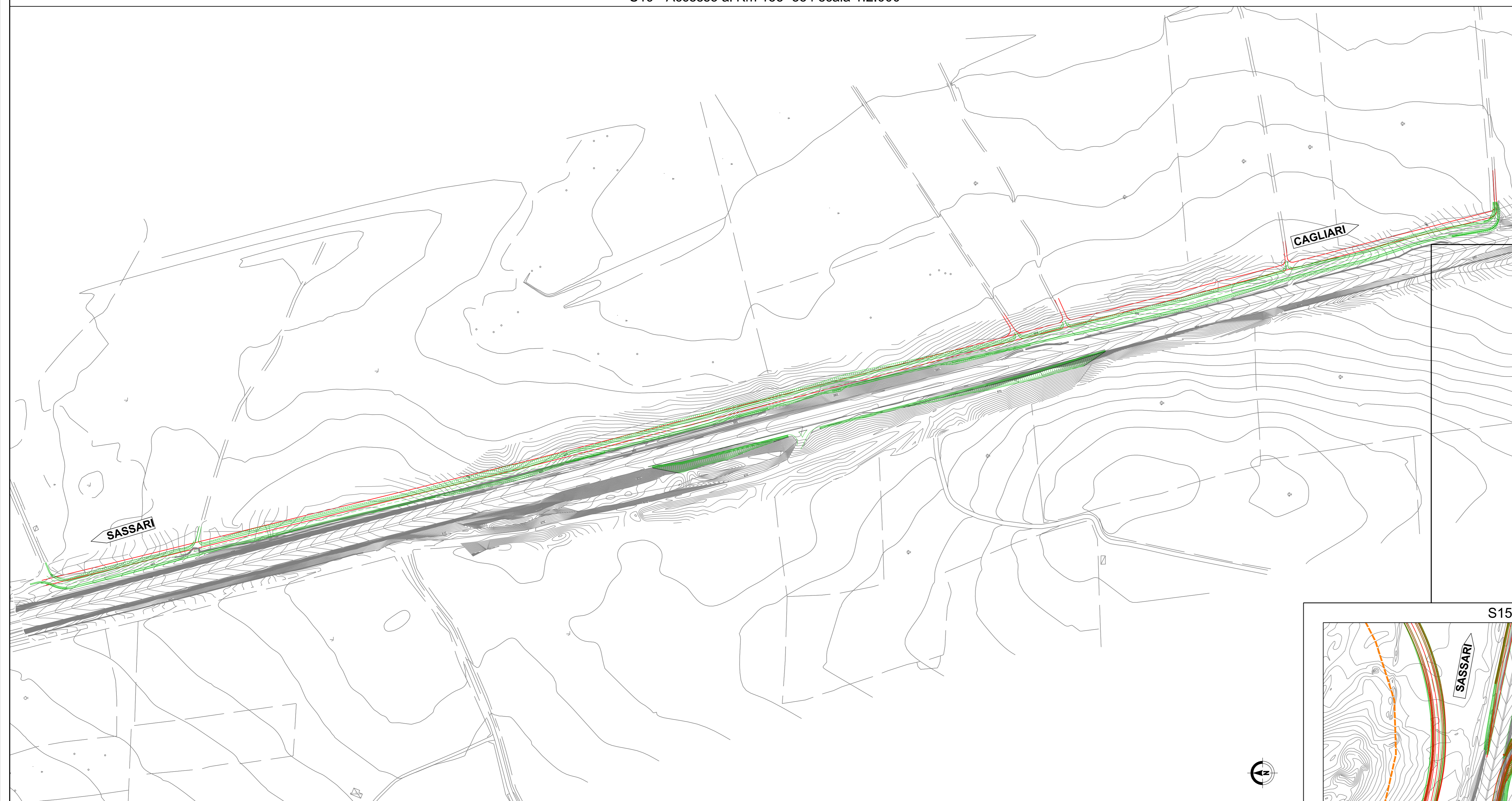


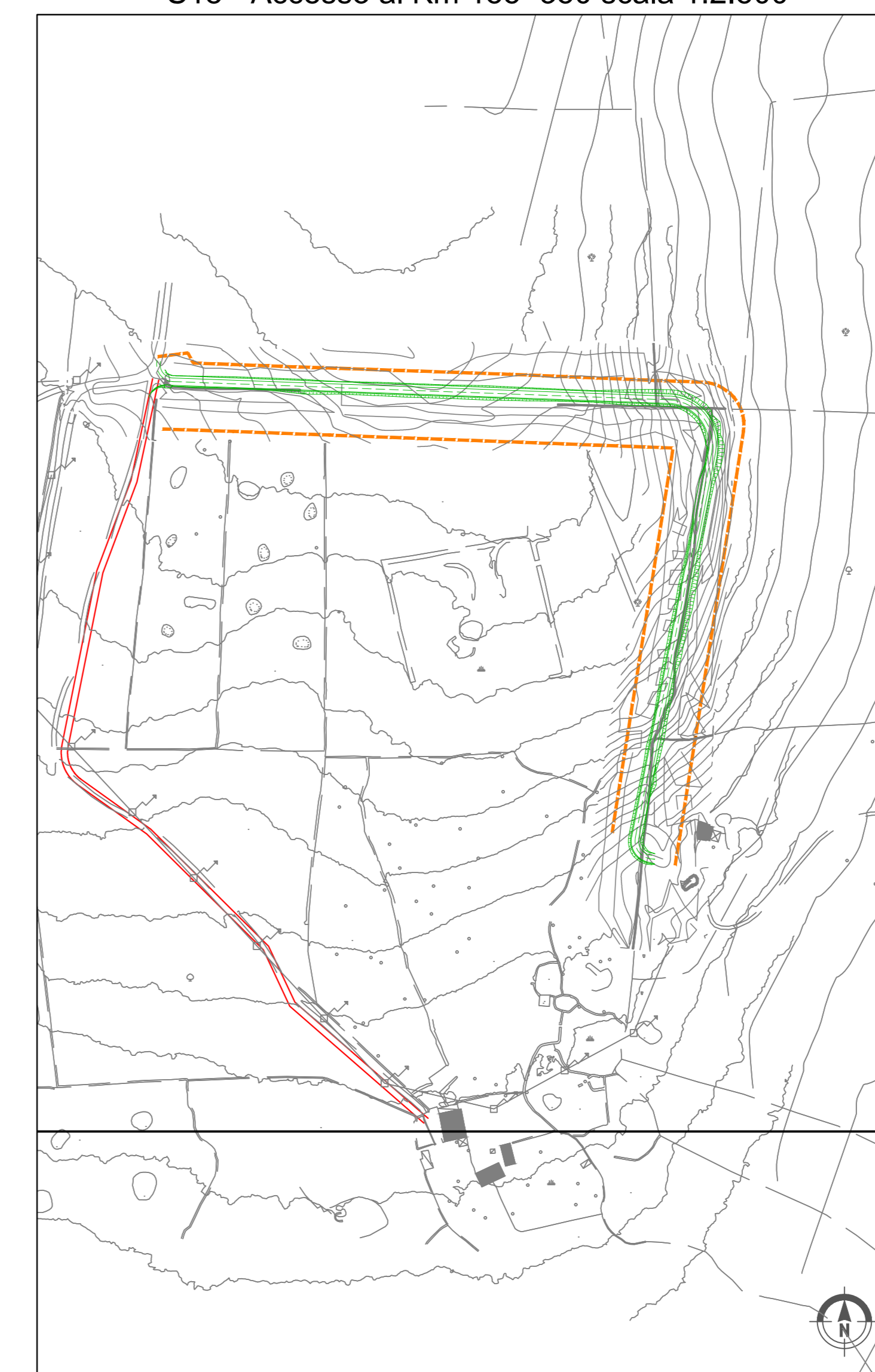
S19 - Accesso al Km 155+854 scala 1:2.000



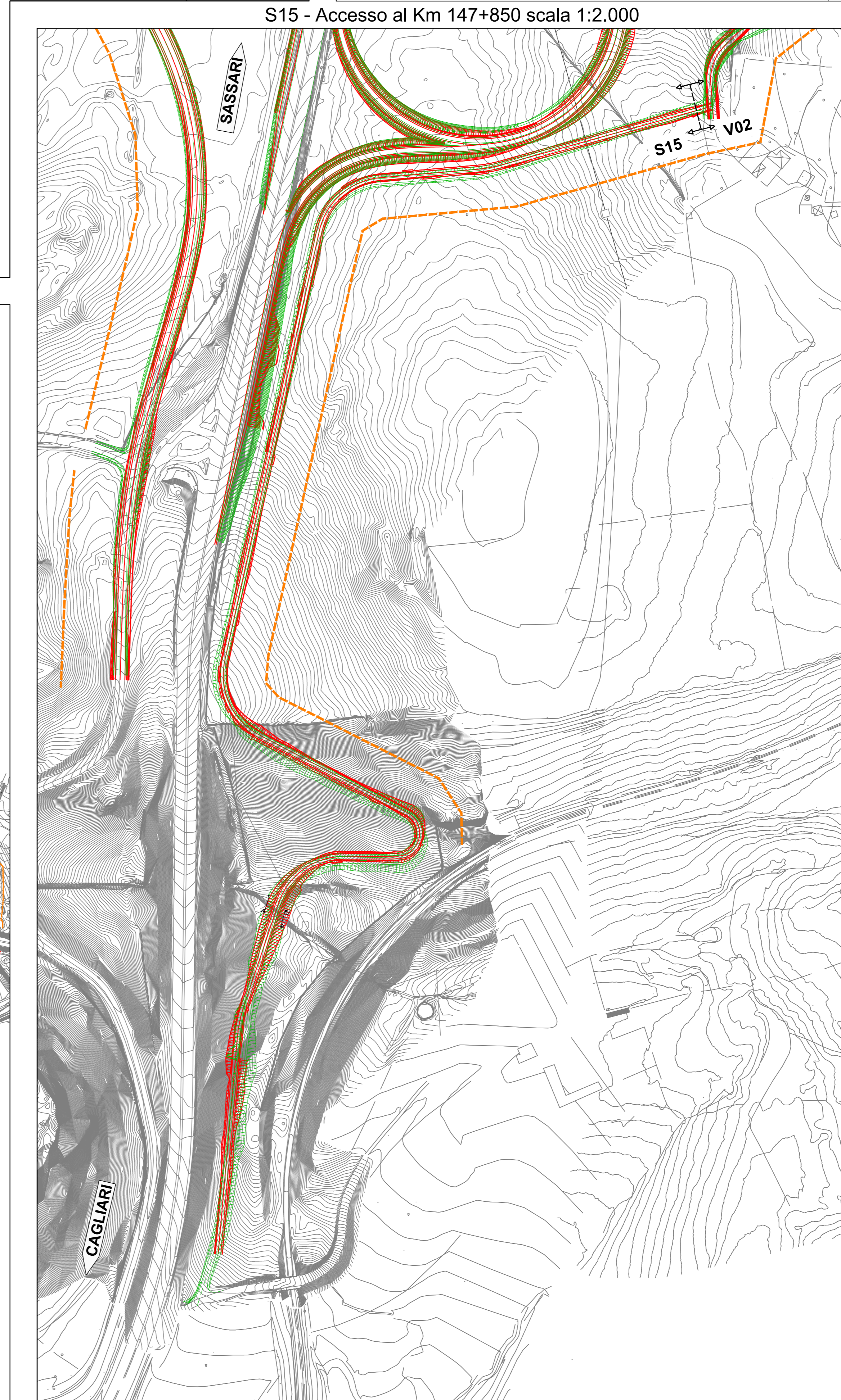
S17 - Accesso al Km 151+800 scala 1:5.000



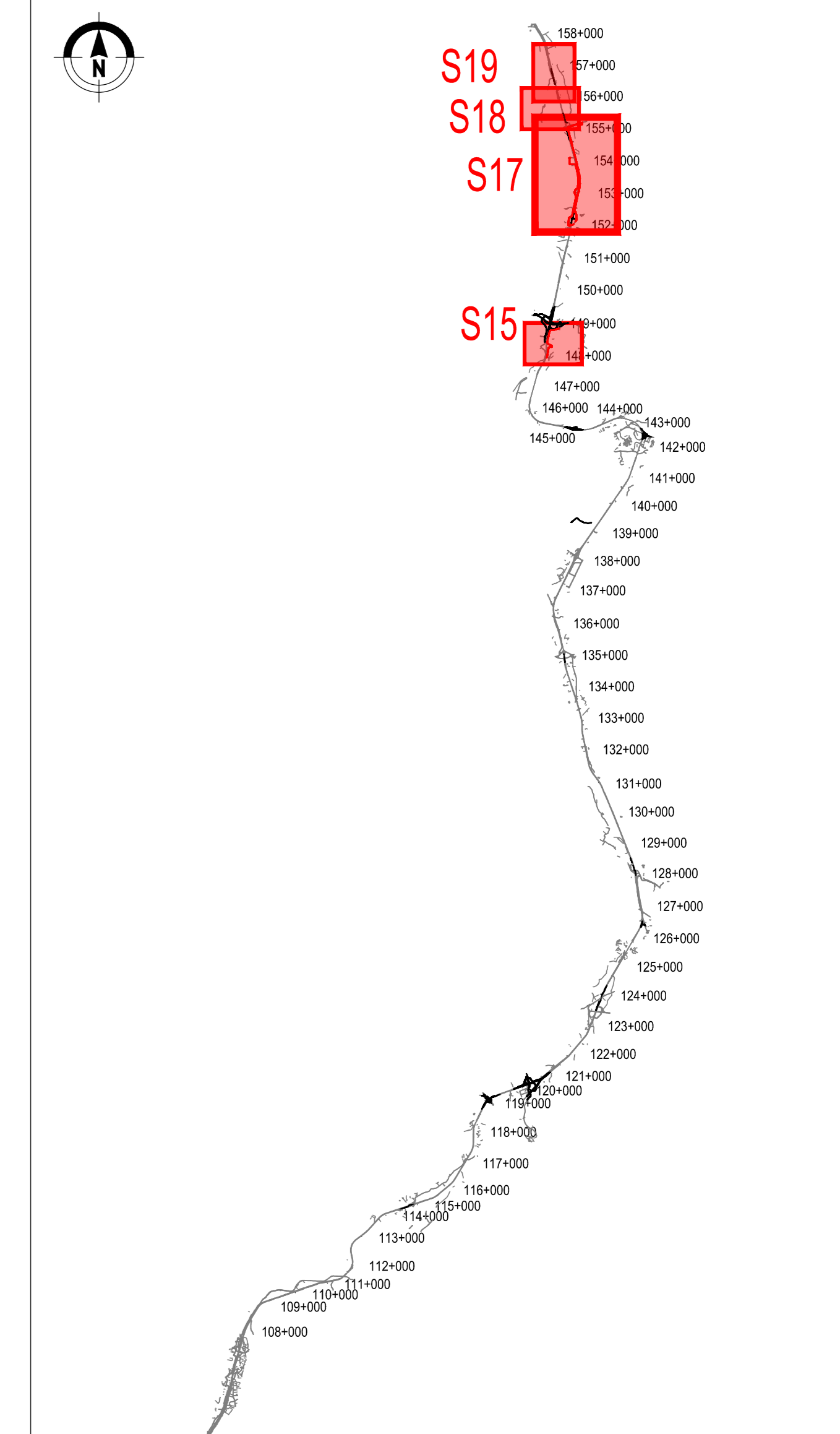
S18 - Accesso al Km 155+350 scala 1:2.500



S15 - Accesso al Km 147+850 scala 1:2.000



KEY PLAN



LEGENDA

- Tracciato Progetto Definitivo 2015
- Tracciato Progetto Esecutivo
- - - Fascia di rispetto stradale

Sanas
GRUPPO FS ITALIANE Direzione Progettazione e Realizzazione Lavori

S.S. 131 di "Carlo Felice"
Adeguamento e messa in sicurezza della S.S.131
Risoluzione dei nodi critici - 2° stralcio dal km 108+300 al km 158+000
Lotto di completamento

PROGETTO ESECUTIVO

CA284

R.T.I. di PROGETTAZIONE: Mandataria **PRO ITER** (Via G.B. Sommarivoli n°5, 20122 - Milano) Mandante **ASST** (Via Ardenne n°3, 20155, Agrate)

PROGETTISTI:
Ing. Riccardo Formichi - Pro Iter srl (Integratore prestazioni specialistiche)
Ordine Ing. di Milano n. 18045
Ing. Riccardo Formichi
Ordine Ing. di Milano n. 18045
IL GEOLOGO
Geol. Geol. Massimo Messanero - Pro Iter srl
Albo Geol. Lombardia n. 4762
COORDINATORE PER LA SICUREZZA IN FASE DI PROGETTAZIONE
Ing. Diego Ceccherelli
Ordine Ing. di Milano n. 15813
VISTO IL RESP. DEL PROCEDIMENTO
Ing. Francesco Martina Tebbi

VERIFICA DI OTTEMPERANZA
TAVOLA DI CONFRONTO PD - PE
Risoluzione accessi Tav. 3/6

PRODOTTO	LM. PROG.	N. PROG.	NOME FILE	REVISIONE	SCALA
L0PLSD	E	1901	T001A00GENPL09	A	1:2000
D					
C					
A					
B	VERIFICA DI ATTUAZIONE LOTTO DI COMPLETAMENTO	Febbraio 2023	Cava	Caprà	Fornaci
REV.	DESCRIZIONE	DATA	REDATTO	VERIFICATO	APPROVATO