

PROGETTO DEFINITIVO

Impianto di produzione di energia elettrica da fonte eolica "Monte Rosso" con potenza di immissione in rete pari a 92.4 MW e relative opere connesse da realizzarsi nei comuni di Putifigari e Ittiri (SS)

Titolo elaborato: **Inquadramento su Piano Urbanistico Provinciale (1 di 2)**

Codice elaborato: **F0529AT05A**
Scala: **1:100.000**

Progettazione: **F4 ingegneria srl**
Via Di Giura - Centro Direzionale, 85100 Potenza
Tel: +39 0971 1944797 - Fax: +39 0971 55452
www.f4ingegneria.it - f4ingegneria@pec.it

Gruppo di lavoro:
Dott. For. Luigi ZUCCARO
Ing. Giuseppe MANZI
Ing. Alessandro Carmine DE PAOLA
Ing. Flavio TRIANI
Ing. Gerardo SCAVONE
Ing. Monica COIRO
Ing. Simone LOTTO
Arch. Gaia TELESZA

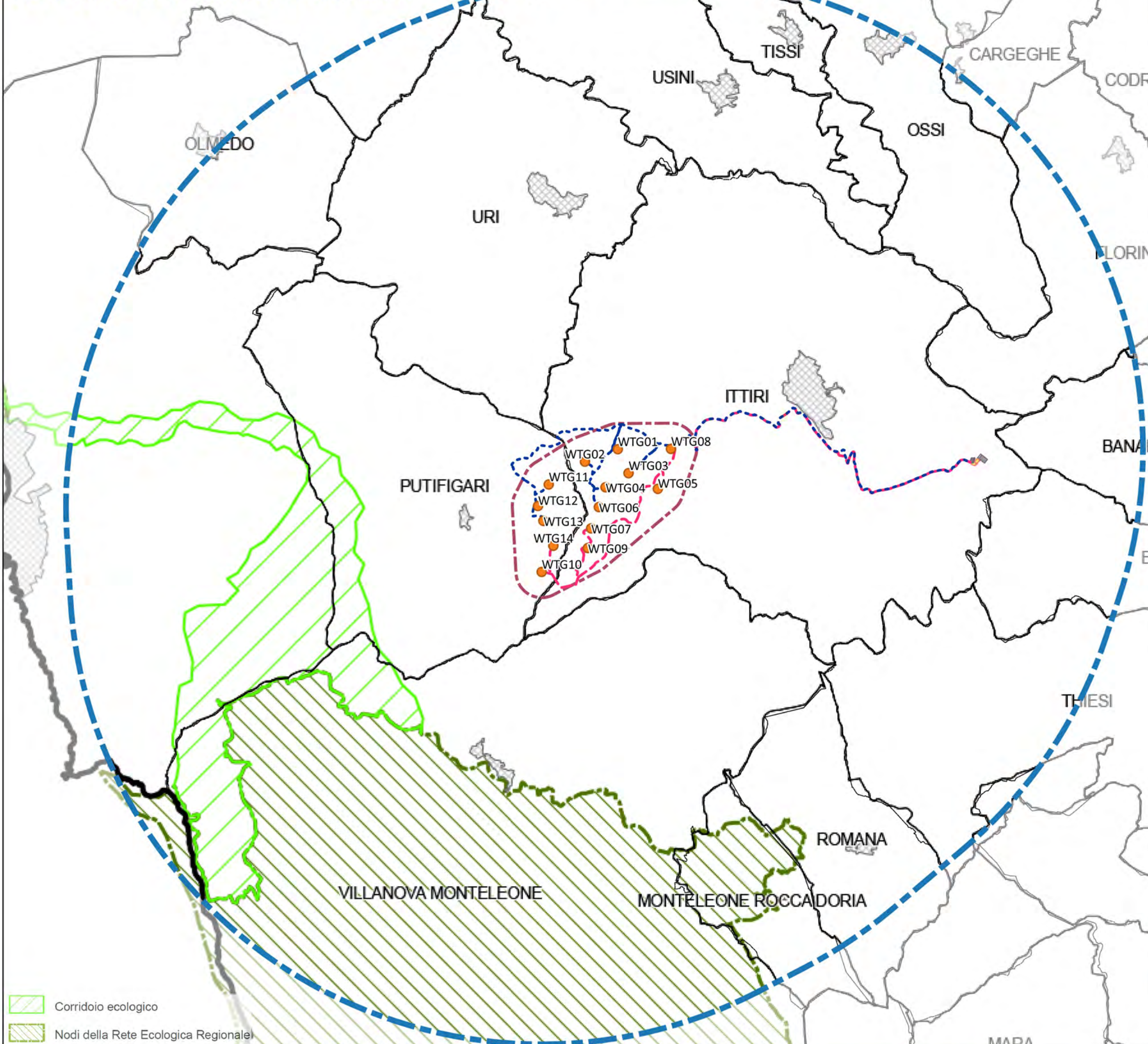
Il Direttore Tecnico:
(Ing. Giovanni DI SANTO)

Comittente: **wpd Monte Rosso S.r.l.**
Viale Regina Margherita 33, 09124 Cagliari (CA)

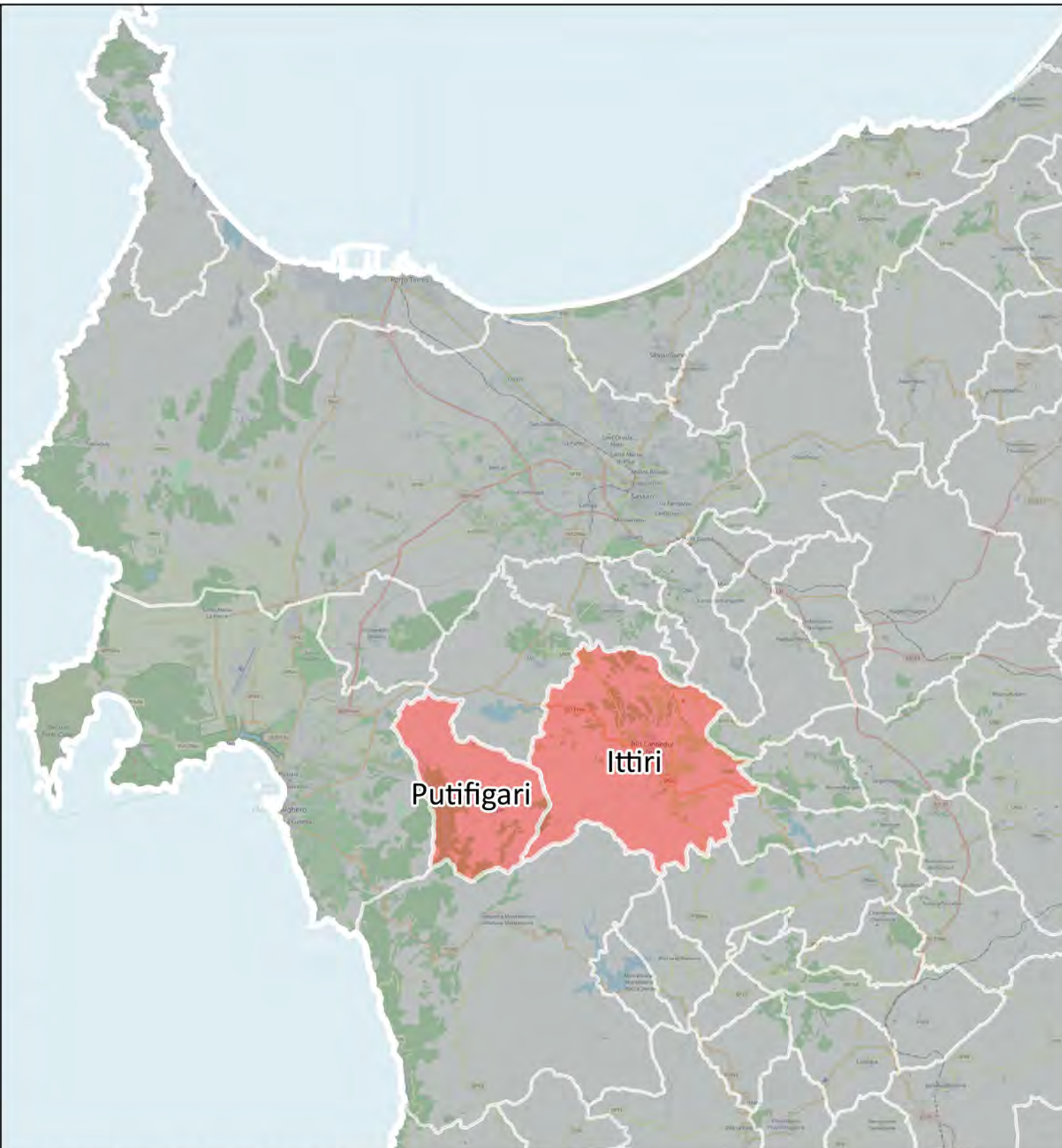
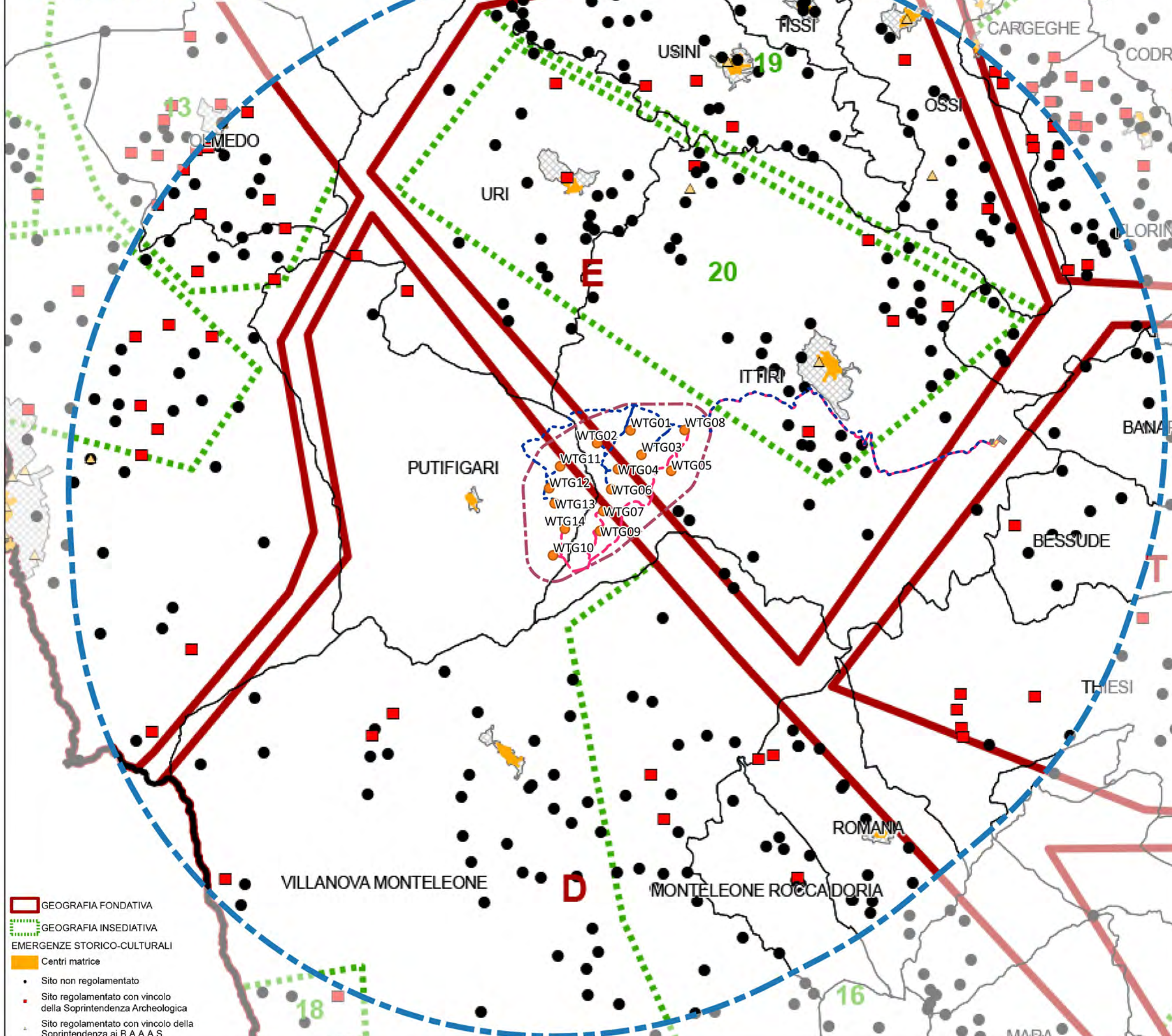
Data	Descrizione	Redatto	Verificato	Approvato
Febbraio 2023	Prima emissione	MCO	GMA	GDS

File sorgente: F0529_Elaborati_grafici.ags

PUP SASSARI - RETE ECOLOGICA PROVINCIALE



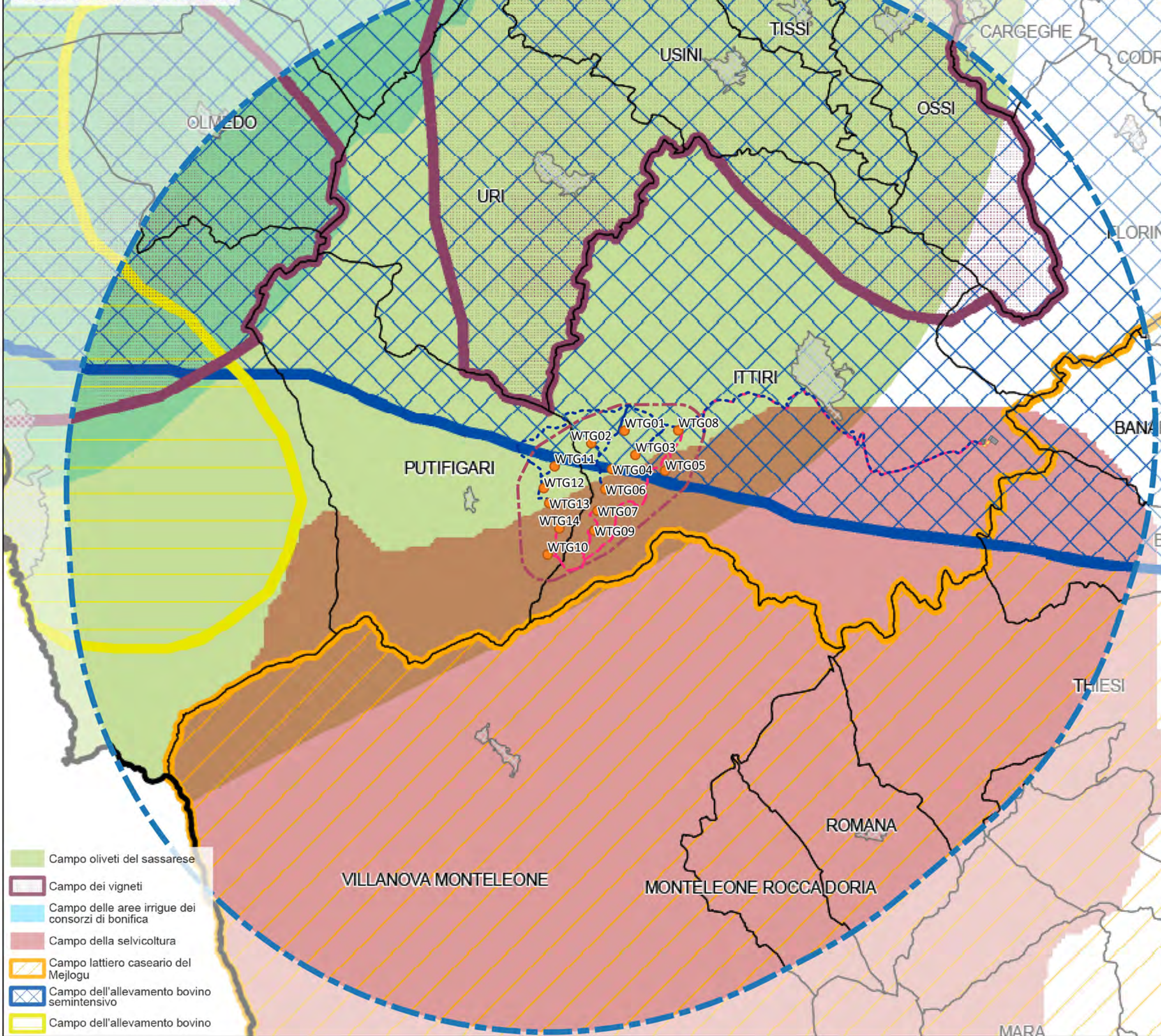
PUP SASSARI - CAMPI DELL'INSEDIAMENTO STORICO



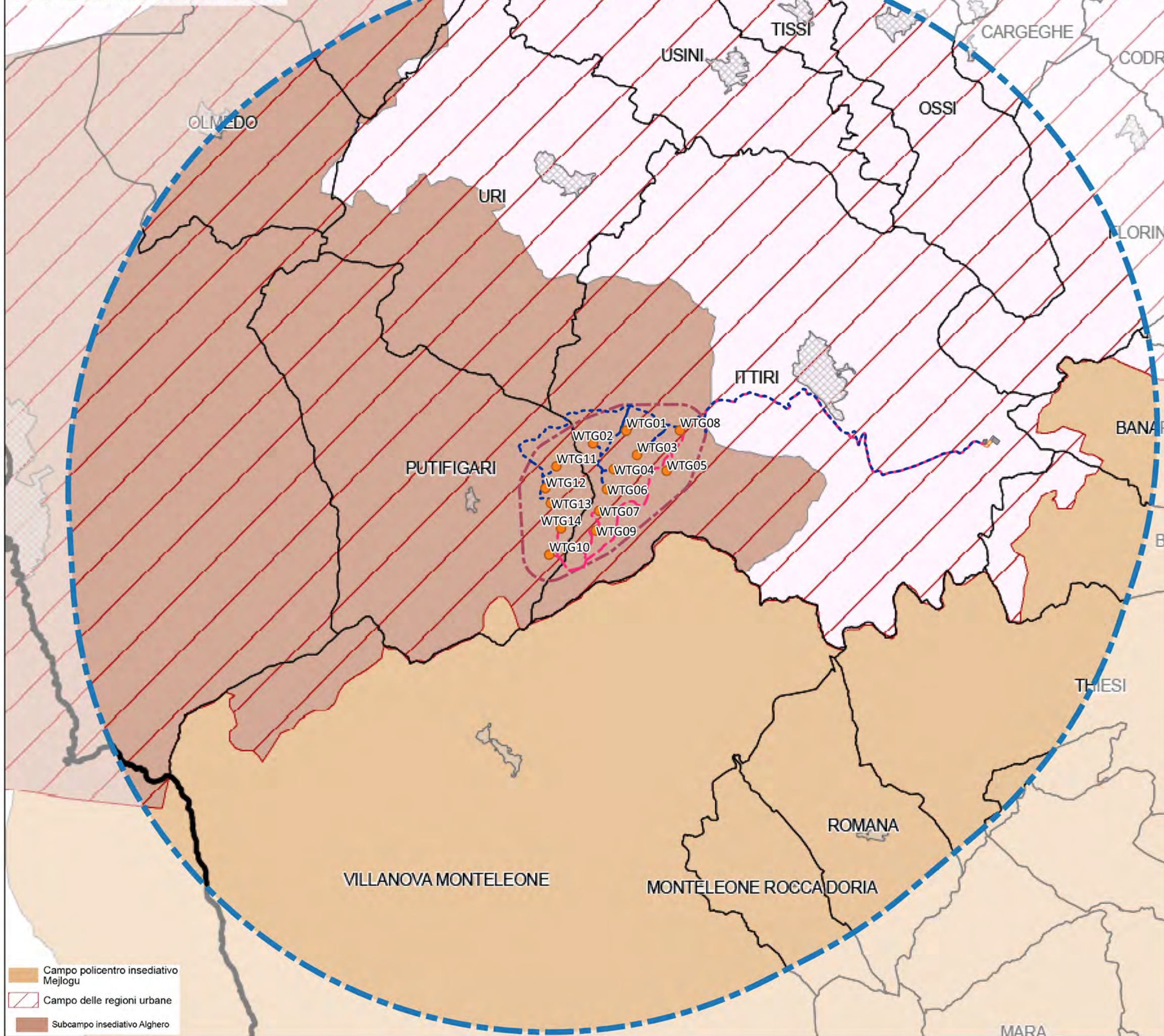
IMPIANTO EOLICO "MONTE ROSSO"

- Layout
- Cavidotto
- C 1-2-3-4
- C 5-6-7
- SET
- Cavo AT
- SSE
- Buffer locale (680 m)
- Buffer sovralocale (12.5 km)

PUP SASSARI - CAMPI DELLO SVILUPPO RURALE



PUP SASSARI - CAMPI DELL'INSEDIAMENTO URBANO



PROGETTO DEFINITIVO

Impianto di produzione di energia elettrica da fonte eolica "Monte Rosso" con potenza di immissione in rete pari a 92.4 MW e relative opere connesse da realizzarsi nei comuni di Putifigari e Ittiri (SS)

Titolo elaborato: **Inquadramento su Piano Urbanistico Provinciale (2 di 2)**

Codice elaborato: **F0529AT05A**
Scala: **1:100.000**

Progettazione: **F4 ingegneria srl**
Via Di Giura - Centro Direzionale, 85100 Potenza
Tel: +39 0971 1944797 - Fax: +39 0971 55452
www.f4ingegneria.it - f4ingegneria@pec.it

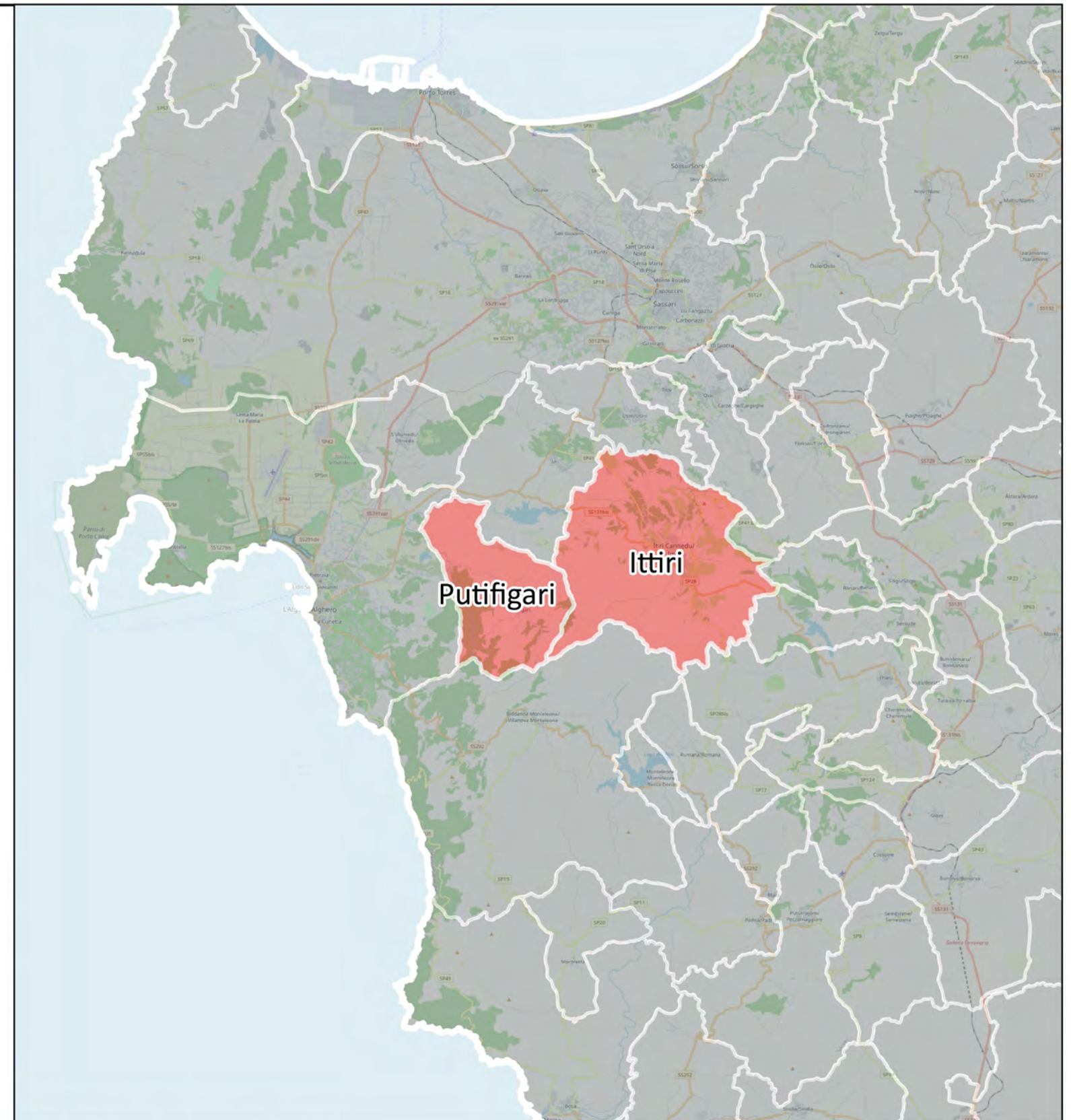
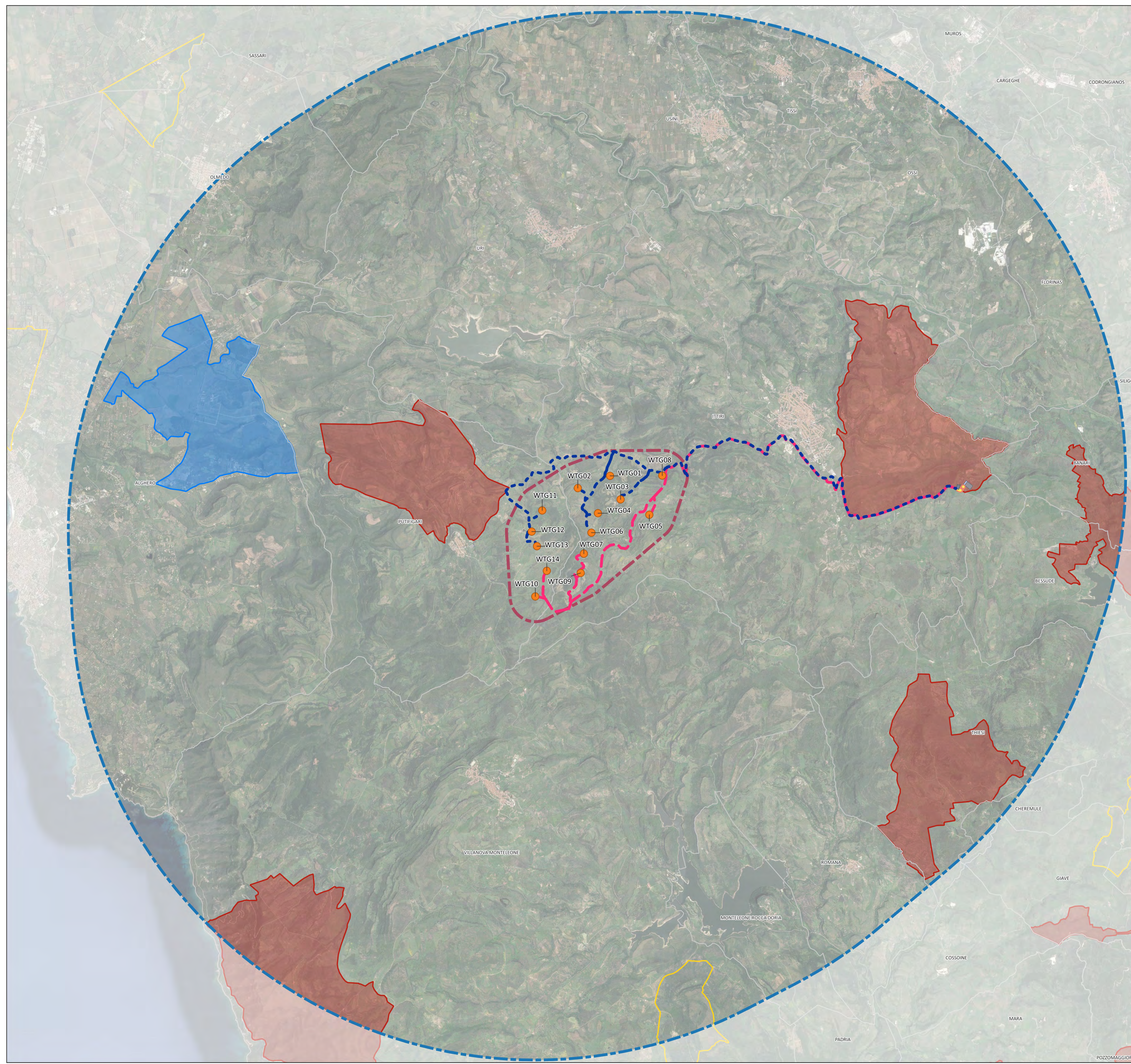
Il Direttore Tecnico (Ing. Giovanni DI SANTO)

Gruppo di lavoro:
Dott. For. LUIGI ZUCCARO
Ing. GIUSEPPE MANZI
Ing. ALESSANDRO CARMINE DE PAOLA
Ing. FLAVIO TRIANI
Ing. GERARDO SCAVONE
Ing. MONICA COIRO
Ing. SIMONE LOTTO
Arch. GAIA TELESKA

Comittente: **wpd Monte Rosso S.r.l.**
Viale Regina Margherita 33, 09124 Cagliari (CA)

Data	Descrizione	Redatto	Verificato	Approvato
Febbraio 2023	Prima emissione	MCO	GMA	GDS

File sorgente: F0529_Elaborati_grafici.ags



IMPIANTO EOLICO "MONTE ROSSO"

- Layout
- Cavidotto
- C 1-2-3-4
- C 5-6-7
- SET
- Cavo AT
- SSE
- Buffer locale (680 m)
- Buffer sovralocale (12.5 km)

□ Limiti comunali

Protezione fauna, danni e attività venatoria

- ZTRC - Zone temporanee di ripopolamento e cattura (2019)
- Oasi permanenti di Protezione faunistica e cattura istituite
- Zone di caccia autogestite
- Base Ortofoto

PROGETTO DEFINITIVO

Impianto di produzione di energia elettrica da fonte eolica "Monte Rosso" con potenza di immissione in rete pari a 92.4 MW e relative opere connesse da realizzarsi nei comuni di Putifigari e Ittiri (SS)

Titolo elaborato

Codice elaborato
F0529AT05A

Inquadramento su Piano Faunistico Venatorio

Scala
1:50.000

Riproduzione in carteggio a terzi solo dietro specifica autorizzazione.

F4 ingegneria srl
Via Di Giura - Centro Direzionale, 85100 Potenza
Tel: +39 0971 1944797 - Fax: +39 0971 55452
www.f4ingegneria.it - f4ingegneria@pec.it

Il Direttore Tecnico
(Ing. Giovanni DI SANTO)

Gruppo di lavoro
Dott. For. Luigi ZUCCARO
Ing. Giuseppe MANZI
Ing. Alessandro Carmine DE PAOLA
Ing. Flavio TRIANI
Ing. Gerardo SCAVONE
Ing. Monica COIRO
Ing. Simone LOTTO
Arch. Gaia TELESCA

Società certificata secondo le norme UNI EN ISO 9001:2015 e UNI EN ISO 14001:2015 per l'erogazione di servizi di ingegneria nei settori: civile, idraulica, acustica, energia, ambiente (settore IAF: 34).

Committente

wpd Monte Rosso S.r.l.
Viale Regina Margherita 33, 09124 Cagliari (CA)

Data	Descrizione	Redatto	Verificato	Approvato
Febbraio 2023	Prima emissione	MCO	GMA	GDS

File sorgente: F0529_Elaborati_grafici.ags