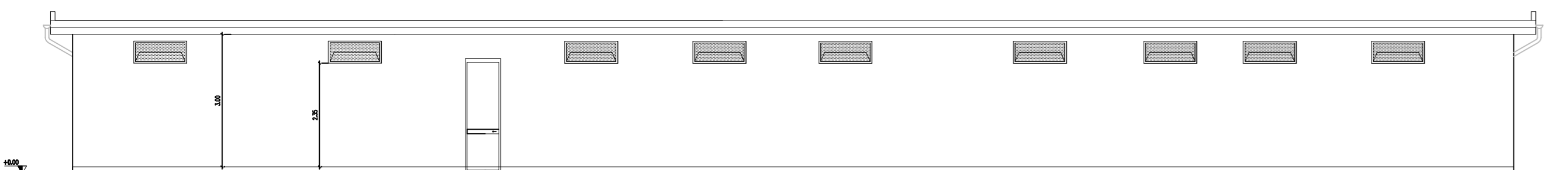
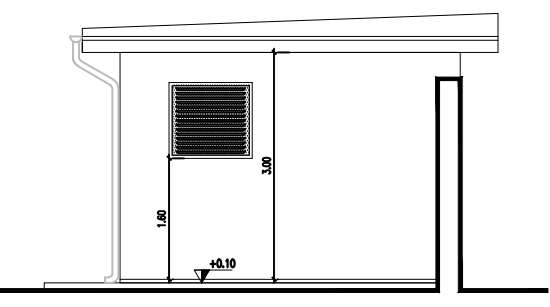
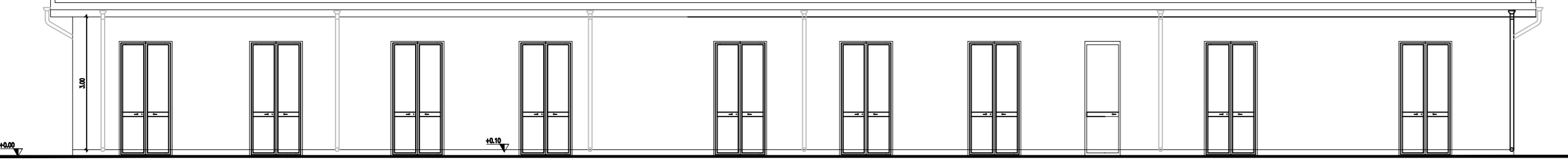


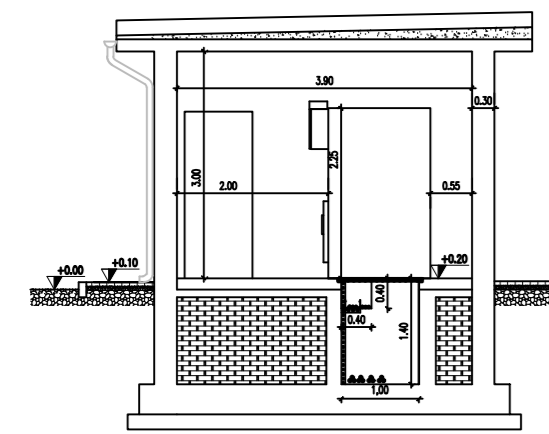
PROSPETTO ESTERNO



PROSPETTO INTERNO

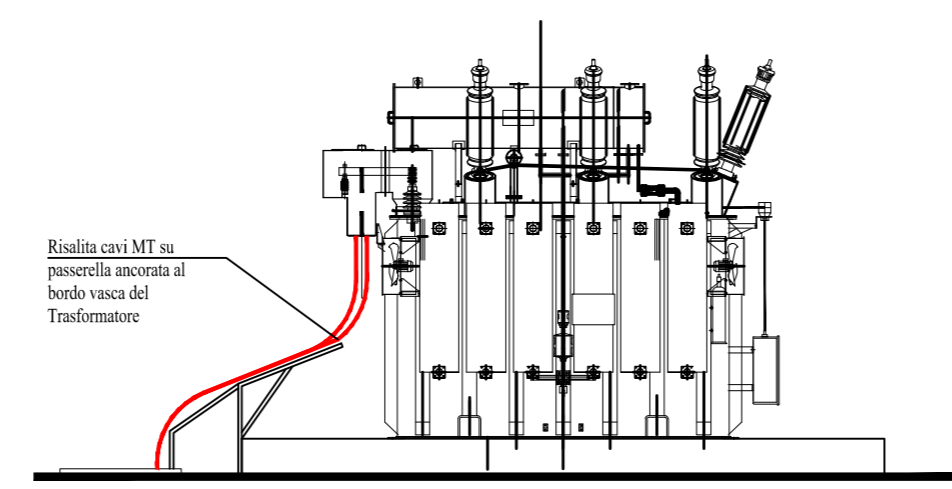


PROSPETTO LATERALE

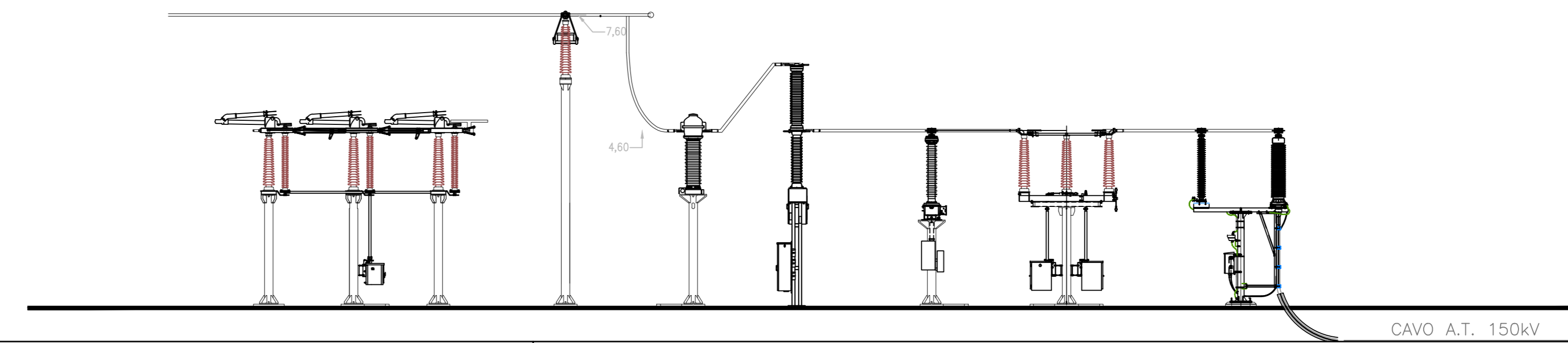


SEZIONE TRASVERSALE

SEZIONE B-B'



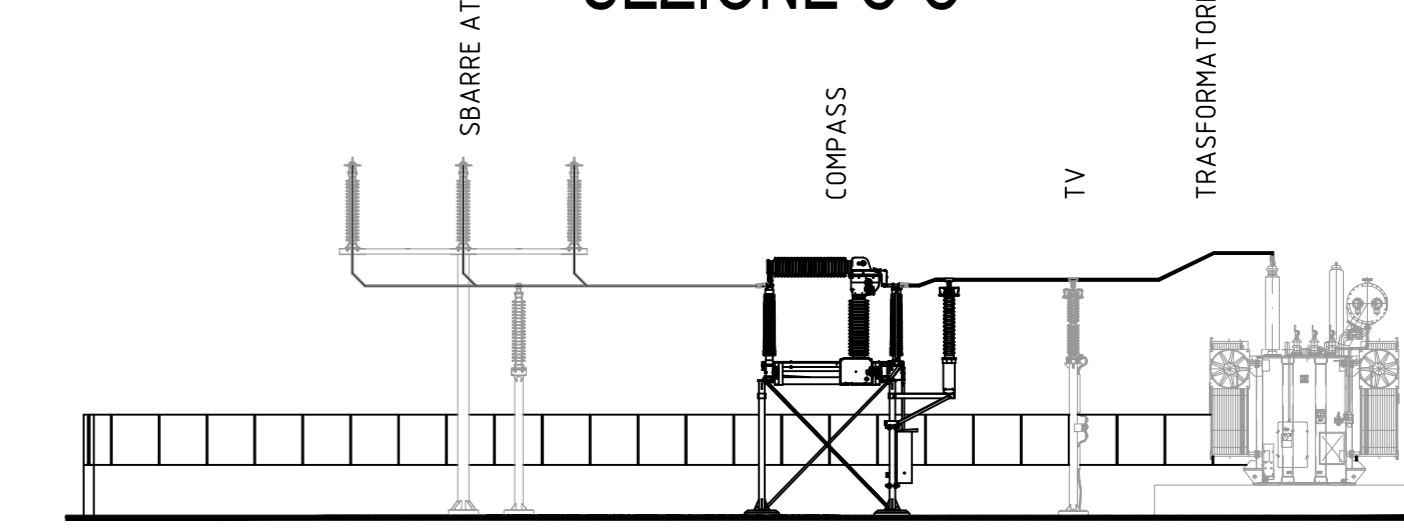
SEZIONE A-A'



SEZIONE D-D'



SEZIONE C-C'



LEGENDA

- AREA CONDIVISA SET
- AREA wpd MONTE ROSSO
- AREA ALTRO PRODUTTORE 1
- AREA ALTRO PRODUTTORE 2
- AREA ALTRO PRODUTTORE 3
- VIABILITA' SET
- CAVIDOTTO MT
- CAVO AT

PROGETTO DEFINITIVO

Impianto di produzione di energia elettrica da fonte eolica "Monte Rosso" con potenza di immissione in rete pari a 92.4 MW e relative opere connesse da realizzarsi nei comuni di Putifigari ed Ittiri (SS)

Titolo elaborato: **Planimetria e sezione elettromeccanica SET**

Cartella elaborata: **F0529AT22A**

Scala: **varie**

Progettazione: **F4 Ingegneria srl**
Via Di S'Elia - Centro Industriale, 85100 Potenza
Tel. +39 0971 1844797 - Fax +39 0971 151432
www.f4ingegneria.it - f4ingegneria@f4.it
Il Direttore Tecnico
(Ing. Giovanni Di Santis)

Gruppo di lavoro:
Dott. For. Luigi ZUCCARO
Ing. Alessandro CARMINO DE PADIA
Ing. Giuseppe MANZI
Ing. Flavio TRIANI
Ing. Gerardo SCAVONE
Ing. Monica COIRO
Ing. Simone LOTTITO
Arch. Gisa TELESICA

Consulente specialistiche: **ALENOR**
Società certificata secondo le norme UNI EN ISO 9001:2015 e UNI EN ISO 14001:2015 per l'impiego di servizi di ingegneria nei settori: civile, idraulico, acustico, energia, ambiente (settore AIF - 34).

Committente: **wpd Monte Rosso S.p.A.**
Viale Regina Margherita 33, 09124 Cagliari (CA)

Data	Descrizione	Redatto	Verificato	Approvato
Febbraio 2023	Prima emissione	ADP	GMA	GDS

File sorgente: F0529AT22A - Planimetria e sezione elettromeccanica SET.dwg