



REGIONE
SARDEGNA



COMUNE DI
PUTIFIGARI



COMUNE DI
ITTIRI



PROVINCIA DI
SASSARI

PROGETTO DEFINITIVO

Impianto di produzione di energia elettrica da fonte eolica "Monte Rosso" con potenza di immissione in rete pari a 92.4 MW e relative opere connesse da realizzarsi nei comuni di Putifigari ed Ittiri (SS)

Titolo elaborato

Planimetria con l'individuazione delle tanche

Codice elaborato

F0529AT23A

Scala

1:10000

Riproduzione o consegna a terzi solo dietro specifica autorizzazione.

Progettazione



F4 ingegneria srl

Via Di Giura - Centro direzionale, 85100 Potenza
Tel: +39 0971 1944797 - Fax: +39 0971 55452
www.f4ingegneria.it - f4ingegneria@pec.it

Il Direttore Tecnico
(ing. Giovanni Di Santo)



Gruppo di lavoro

Dott. For. Luigi ZUCCARO
Ing. Giuseppe MANZI
Ing. Alessandro Carmine DE PAOLA
Ing. Flavio TRIANI
Ing. Gerardo SCAVONE
Ing. Monica COIRO
Ing. Simone LOTITO
Arch. Gaia TELESCA



Società certificata secondo le norme UNI-EN ISO 9001:2015 e UNI-EN ISO 14001:2015 per l'erogazione di servizi di ingegneria nei settori: civile, idraulica, acustica, energia, ambiente (settore IAF: 34).

Consulenze specialistiche

Committente



wpd Monte Rosso S.r.l.

Viale Regina Margherita 33, 09124 Cagliari (CA)

Data	Descrizione	Redatto	Verificato	Approvato
Febbraio 2023	Prima emissione	ADP	GMA	GDS

Si riporta un elenco degli intestatari delle particelle ospitanti tanche ed interessate dal progetto, considerando un buffer totale di 183 metri dalla posizione dell'aerogeneratore. Il buffer di 183 metri viene tracciato a partire dalla posizione del singolo aerogeneratore ed è calcolato come somma del diametro del rotore e del raggio del plinto di fondazione, nel caso specifico tali valori corrispondono rispettivamente a 170 e 12.75 metri. Per scelta progettuale si è deciso di arrotondare il risultato della somma per eccesso, ottenendo dunque 183 metri

Tabella 1: Elenco delle tanche interessate e dei relativi intestatari

WTG	COMUNE	FOGLIO	PARTICELLA	INTESTATARIO	CODICE FISCALE
WTG01	E377	41	94	MARTINEZ GIOVANNA LUCIA nata a ALGHERO (SS) il 28/12/1956 - MORO GIACOMO nato a ITTIRI (SS) il 07/02/1938	MRTGNN56T68A192E - MROGCM38B07E377G
WTG01	E377	41	95	//	//
WTG01	E377	41	17	//	//
WTG01	E377	41	3	SABA GIOVANNI nato a ITTIRI (SS) il 31/05/1927 - SAU ANGELA nata a ITTIRI (SS) il 09/06/1936 - SAU FRANCESCO nato a ITTIRI (SS) il 26/01/1978	SBAGNN27E31E377I - SAUNGL36H49E377B - SAUFNC78A26E377D
WTG01	E377	41	18	CASIDDU LUPINU ANTONIA ; FU GIOVANNI MAR SECHI MAIORU - SECHI MAIORE GIOVANNI ; STEFANO FU ANTONIO PASQUALE	
WTG01	E377	41	20	ULERI GRAZIA nata a SASSARI (SS) il 01/03/1967 - ULERI LAURA nata a SASSARI (SS) il 27/09/1971	LRUGRZ67C41I452E - LRULRA71P67I452X
WTG01	E377	41	60	SOLINAS CATERINA nata a ITTIRI (SS) il 17/04/1957	SLNCRN57D57E377U
WTG01	E377	41	15	SABA GIOVANNI nato a ITTIRI (SS) il 31/05/1927 - SAU FRANCESCO nato a ITTIRI (SS) il 26/01/1978	SBAGNN27E31E377I - SAUFNC78A26E377D
WTG01	E377	41	16	ULERI GRAZIA nata a SASSARI (SS) il 01/03/1967 - ULERI LAURA nata a SASSARI (SS) il 27/09/1971	LRUGRZ67C41I452E - LRULRA71P67I452X
WTG01	E377	41	21	ULERI GRAZIA nata a SASSARI (SS) il 01/03/1967 - ULERI LAURA nata a SASSARI (SS) il 27/09/1971	LRUGRZ67C41I452E - LRULRA71P67I452X

WTG02	E377	41	26	ARRU STEFANINO nato a ITTIRI (SS) il 11/02/1952 - SANNA PIETRO nato a OSILO (SS) il 06/11/1944	RRASFN52B11E377R - SNNPTR44S06G156B
WTG02	E377	41	25	//	//
WTG02	E377	41	24	SABA GIOVANNI nato a ITTIRI (SS) il 31/05/1927 - SAU ANGELA nata a ITTIRI (SS) il 09/06/1936 - SAU FRANCESCO nato a ITTIRI (SS) il 26/01/1978	SBAGNN27E31E377I - SAUNGL36H49E377B - SAUFNC78A26E377D
WTG02	E377	41	65	TILOCCA GIAMMARIA nato a ALGHERO (SS) il 15/01/1995	TLCGMR95A15A192W
WTG02	E377	41	34	TILOCCA GIAMMARIA nato a ALGHERO (SS) il 15/01/1995	TLCGMR95A15A192W
WTG02	E377	41	27	SABA GIOVANNI nato a ITTIRI (SS) il 31/05/1927 - SAU ANGELA nata a ITTIRI (SS) il 09/06/1936 - SAU FRANCESCO nato a ITTIRI (SS) il 26/01/1978	SBAGNN27E31E377I - SAUNGL36H49E377B - SAUFNC78A26E377D
WTG02	E377	41	35	SOLINAS CATERINA nata a ITTIRI (SS) il 17/04/1957	SLNCRN57D57E377U
WTG02	E377	41	33	SABA GIOVANNI nato a ITTIRI (SS) il 31/05/1927 - SAU ANGELA nata a ITTIRI (SS) il 09/06/1936 - SAU FRANCESCO nato a ITTIRI (SS) il 26/01/1978	SBAGNN27E31E377I - SAUNGL36H49E377B - SAUFNC78A26E377D
WTG03	E377	41	83	SOLINAS CATERINA nata a ITTIRI (SS) il 17/04/1957 - SOLINAS LEONARDA nata a ITTIRI (SS) il 03/12/1959 - SOLINAS MARIA nata a ITTIRI (SS) il 07/07/1951	SLNCRN57D57E377U - SLNLRD59T43E377R - SLNMRA51L47E377H
WTG03	E377	41	67	//	//
WTG03	E377	41	81	SIMULA GIOVANNI nato a ITTIRI (SS) il 24/10/1964	SMLGNN64R24E377K
WTG03	E377	41	61	CALVIA FADDA GIOVANNI MAIRA DI GIOVANNI GIUSEPPE - CALVIA FADDA GIUSEPPE DI GIOVANNI GIUSEPPE - CALVIA GIOVANNA MARIA nata a ITTIRI (SS) il 19/01/1934 - CALVIA GIOVANNI nato a ITTIRI (SS) il 03/12/1938 - CALVIA GIOVANNI GIUSEPPE DI GIUSEPPE - CALVIA GIUSEPPE nato a ITTIRI (SS) il 28/08/1942	CLVGNN34A59E377I - CLVGNN38T03E377G - CLVGPP42M28E377F
WTG03	E377	41	68	BUA ANTONIA nata a ITTIRI (SS) il 25/07/1973 - BUA ANTONIO nato a ITTIRI (SS) il 13/04/1962 - BUA GIOVANNA nata a ALGHERO (SS) il 20/11/1976 - BUA GIOVANNA MARIA nata a ITTIRI (SS) il 30/06/1951 - BUA MARIA FATIMA nata a ALGHERO (SS) il 28/11/1979 - BUA MARIA LEONARDA nata a ITTIRI (SS) il 15/06/1955 - MARCIS MARIA CRISTINA nata a DESULO (NU) il 11/03/1949	BUANTN73L65E377J - BUANTN62D13E377Y - BUAGNN76S60A192M - BUAGNN51H70E377E - BUAMFT79S68A192M - BUAMLN55H55E377I - MRCMCR49C51D287F
WTG03	E377	41	84	SOLINAS CATERINA nata a ITTIRI (SS) il 17/04/1957 - SOLINAS	SLNCRN57D57E377U - SLNLRD59T43E377R - SLNMRA51L47E377H

				LEONARDA nata a ITTIRI (SS) il 03/12/1959 - SOLINAS MARIA nata a ITTIRI (SS) il 07/07/1951	
WTG04	E377	41	43	SABA GIOVANNI nato a ITTIRI (SS) il 31/05/1927 - SAU ANGELA nata a ITTIRI (SS) il 09/06/1936 - SAU GIACOMO nato a SASSARI (SS) il 21/12/1969	SBAGNN27E31E377I - SAUNGL36H49E377B - SAUGCM69T21I452O
WTG04	E377	41	39	//	//
WTG04	E377	41	41	SAU FRANCESCO nato a ITTIRI (SS) il 26/01/1978	SAUFNC78A26E377D
WTG04	E377	41	83	SOLINAS CATERINA nata a ITTIRI (SS) il 17/04/1957 - SOLINAS LEONARDA nata a ITTIRI (SS) il 03/12/1959 - SOLINAS MARIA nata a ITTIRI (SS) il 07/07/1951	SLNCRN57D57E377U - SLNLRD59T43E377R - SLNMRA51L47E377H
WTG04	E377	41	46	DORE MICHELE nato a ITTIRI (SS) il 15/07/1943 - SALARIS MARIA DOMENICA nata a URI (SS) il 13/01/1945	DROMHL43L15E377K - SLRMDM45A53L503Q
WTG04	E377	41	47	DORE MICHELE nato a ITTIRI (SS) il 15/07/1943 - SALARIS MARIA DOMENICA nata a URI (SS) il 13/01/1945	DROMHL43L15E377K - SLRMDM45A53L503Q
WTG04	E377	41	44	DORE MICHELE nato a ITTIRI (SS) il 15/07/1943 - SALARIS MARIA DOMENICA nata a URI (SS) il 13/01/1945	DROMHL43L15E377K - SLRMDM45A53L503Q
WTG05	E377	40	84	MANCA ANGELO GIOVANNI nato a ITTIRI (SS) il 18/11/1961 - MANCA ANTONIA nata a ITTIRI (SS) il 09/11/1954 - MANCA ANTONIO LUIGI nato a ITTIRI (SS) il 20/01/1960 - MANCA FRANCESCO nato a ITTIRI (SS) il 18/12/1957 - MANCA GIAN MARIO nato a ITTIRI (SS) il 04/12/1952 - MANCA MARCO BATTISTA nato a SASSARI (SS) il 25/04/1971 - MANCA MARIA CATERINA nata a ITTIRI (SS) il 10/05/1964 - MANCA PIERO nato a ITTIRI (SS) il 12/06/1956	MNCNLG61S18E377M - MNCNTN54S49E377J - MNCNNL60A20E377E - MNCFNCS57T18E377W - MNCGMR52T04E377U - MNCMCB71D25I452R - MNCMCT64E50E377L - MNCPRI56H12E377O
WTG05	E377	40	41	DORE MARIA GEROLAMA nata a ITTIRI (SS) il 09/02/1955	DROMGR55B49E377B
WTG05	E377	40	79	DORE MARIA GEROLAMA nata a ITTIRI (SS) il 09/02/1955	DROMGR55B49E377B
WTG05	E377	40	80	REGIONE AUTONOMA DELLA SARDEGNA DEMANIO MONTE DEI PASCOLI con sede in CAGLIARI (CA)	80002870923
WTG05	E377	40	81	DORE MARIA GEROLAMA nata a ITTIRI (SS) il 09/02/1955	DROMGR55B49E377B
WTG05	E377	40	93	COMUNE DI ITTIRI - VIRDIS GAVINO nato a ITTIRI (SS) il 15/01/1946 - VIRDIS ROSA nata a ITTIRI (SS) il 13/01/1950	VRDGVN46A15E377Y - VRDRSO50A53E377I

WTG05	E377	40	82	SCANU BAINGIO nato a ITTIRI (SS) il 18/03/1929 - SCANU LUISELLA nata a ITTIRI (SS) il 25/09/1960 - SCANU PIERANGELA nata a ITTIRI (SS) il 27/05/1958	SCNBNG29C18E377F - SCNLLL60P65E377C - SCNPNG58E67E377H
WTG05	E377	40	83	REGIONE AUTONOMA DELLA SARDEGNA DEMANIO MONTE DEI PASCOLI con sede in CAGLIARI (CA)	80002870923
WTG05	E377	40	85	REGIONE AUTONOMA DELLA SARDEGNA DEMANIO DEI PASCOLI con sede in CAGLIARI (CA) - REGIONE AUTONOMA DELLA SARDEGNA DEMANIO MONTE DEI PASCOLI con sede in CAGLIARI (CA)	80002870923 - 80002870923
WTG05	E377	40	92	COMUNE DI ITTIRI - VIRDIS GAVINO nato a ITTIRI (SS) il 15/01/1946 - VIRDIS ROSA nata a ITTIRI (SS) il 13/01/1950	VRDGVN46A15E377Y - VRDRSO50A53E377I
WTG05	E377	40	90	DIEZ ANTONIO nato a SASSARI (SS) il 24/07/1958 - DIEZ MARIA FRANCA nata a ITTIRI (SS) il 26/06/1962 - SECHI RITA nata a ITTIRI (SS) il 26/02/1935	DZINTN58L24I452Y - DZIMFR62H66E377B - SCHRTI35B66E377I
WTG05	E377	40	52	FADDA ANTONIO nato a ITTIRI (SS) il 29/01/1971 - FADDA GIOVANNI MARIA nato a ITTIRI (SS) il 09/08/1965 - FADDA LUIGI nato a ITTIRI (SS) il 28/12/1967 - FADDA MARIA LEONARDA nata a ITTIRI (SS) il 14/09/1963	FDDNTN71A29E377K - FDDGNN65M09E377A - FDDLGU67T28E377F - FDDMLN63P54E377S
WTG05	E377	40	48	COMUNE DI ITTIRI con sede in ITTIRI (SS) - DORE BAINGIO nato a ITTIRI (SS) il 07/04/1947	00367560901 - DROBNG47D07E377H
WTG06	E377	41	46	DORE MICHELE nato a ITTIRI (SS) il 15/07/1943 - SALARIS MARIA DOMENICA nata a URI (SS) il 13/01/1945	DROMHL43L15E377K - SLRMDM45A53L503Q
WTG06	E377	41	44	//	//
WTG06	E377	41	47	//	//
WTG06	E377	41	50	//	//
WTG06	E377	41	96	//	//
WTG06	E377	41	97	//	//
WTG06	E377	41	54	ISTITUTO DI SERVIZI PER IL MERCATO AGRICOLO ALIMENTARE - I.S.M.E.A. - ENTE DI DIRITTO PUBBLICO ECONOMICO con sede in ROMA (RM)	8037790584
WTG06	E377	41	49	ISTITUTO DI SERVIZI PER IL MERCATO AGRICOLO ALIMENTARE - I.S.M.E.A. - ENTE DI DIRITTO PUBBLICO ECONOMICO con sede in ROMA (RM)	8037790584

REGIONE SARDEGNA - PROVINCIA DI SASSARI - COMUNE DI ITTIRI - COMUNE DI PUTIFIGARI
 Impianto di produzione di energia elettrica da fonte eolica "Monte Rosso" con potenza di immissione in rete pari a 92.4
 MW e relative opere connesse da realizzarsi nei comuni di Putifigari ed Ittiri (SS)
Planimetria con l'individuazione delle tanche

WTG06	E377	41	51	ISTITUTO DI SERVIZI PER IL MERCATO AGRICOLO ALIMENTARE - I.S.M.E.A. - ENTE DI DIRITTO PUBBLICO ECONOMICO con sede in ROMA (RM)	8037790584
WTG06	E377	41	53	ISTITUTO DI SERVIZI PER IL MERCATO AGRICOLO ALIMENTARE - I.S.M.E.A. - ENTE DI DIRITTO PUBBLICO ECONOMICO con sede in ROMA (RM)	8037790584
WTG07	E377	64	74	FADDA GRAZIANO nato a SASSARI (SS) il 16/09/1987 - FADDA ROSALIA nata a SASSARI (SS) il 03/06/1985 - SERRA FRANCESCA nata a ORUNE (NU) il 22/04/1960	FDDGZN87P16I452H - FDDRSL85H43I452M - SRRFNC60D62G147U
WTG07	E377	64	3	SERRA FRANCESCA nata a ORUNE (NU) il 22/04/1960	SRRFNC60D62G147U
WTG07	E377	64	29	CANNONI BAINGIA ; MAR FADDA nato/a ITTIRI (SS) il 24/07/1927 - LUPINU AMBROGIO - CANNONI BAINGIA nata a ITTIRI (SS) il 17/04/1927	CNNBNG27D57E377L
WTG08	E377	18	150	FADDA GAVINA nata a ITTIRI (SS) il 20/08/1944 - FADDA GIOVANNA MARIA nata a ITTIRI (SS) il 09/03/1938 - FADDA ANTONIO nato a ITTIRI (SS) il 29/01/1971 - FADDA GIOVANNI MARIA nato a ITTIRI (SS) il 09/08/1965 - FADDA LUIGI nato a ITTIRI (SS) il 28/12/1967 - FADDA MARIA LEONARDA nata a ITTIRI (SS) il 14/09/1963	FDDGVN44M60E377V - FDDGNN38C49E377M - FDDNTN71A29E377K - FDDGNN65M09E377A - FDDLGU67T28E377F - FDDMLN63P54E377S
WTG08	E377	18	182	//	//
WTG08	E377	18	87	//	//
WTG08	E377	18	88	//	//
WTG08	E377	18	89	//	//
WTG08	E377	18	146	//	//
WTG08	E377	40	24	//	//
WTG08	E377	18	147	//	//
WTG08	E377	18	152	//	//
WTG08	E377	18	149	REGIONE AUTONOMA DELLA SARDEGNA DEMANIO MONTE DEI PASCOLI con sede in CAGLIARI (CA)	80002870923
WTG08	E377	18	148	REGIONE AUTONOMA DELLA SARDEGNA DEMANIO MONTE DEI PASCOLI con sede in CAGLIARI (CA)	80002870923
WTG08	E377	18	151	REGIONE AUTONOMA DELLA SARDEGNA DEMANIO MONTE DEI PASCOLI con sede in CAGLIARI (CA)	80002870923

REGIONE SARDEGNA - PROVINCIA DI SASSARI - COMUNE DI ITTIRI - COMUNE DI PUTIFIGARI
 Impianto di produzione di energia elettrica da fonte eolica "Monte Rosso" con potenza di immissione in rete pari a 92.4
 MW e relative opere connesse da realizzarsi nei comuni di Putifigari ed Ittiri (SS)
Planimetria con l'individuazione delle tanche

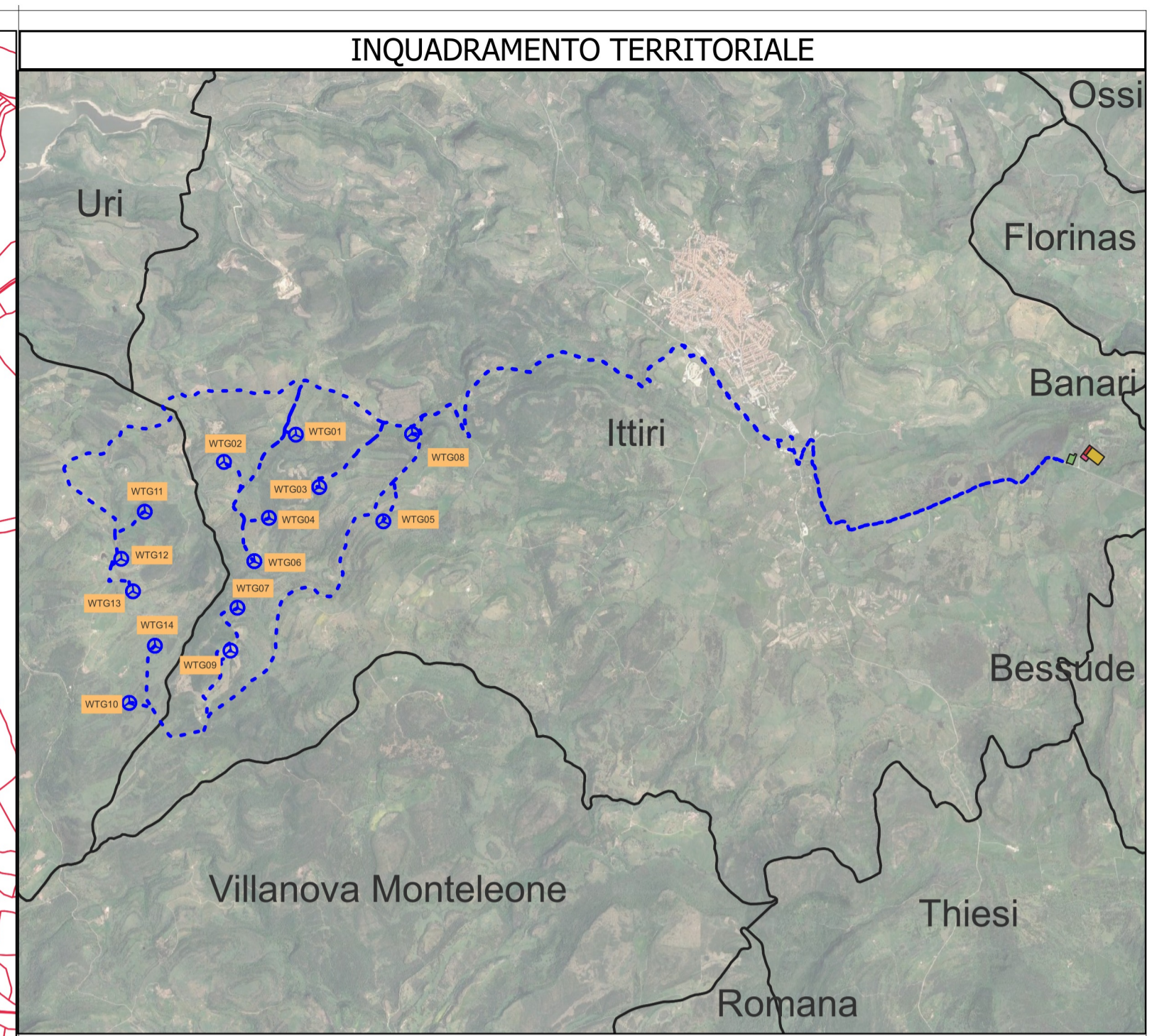
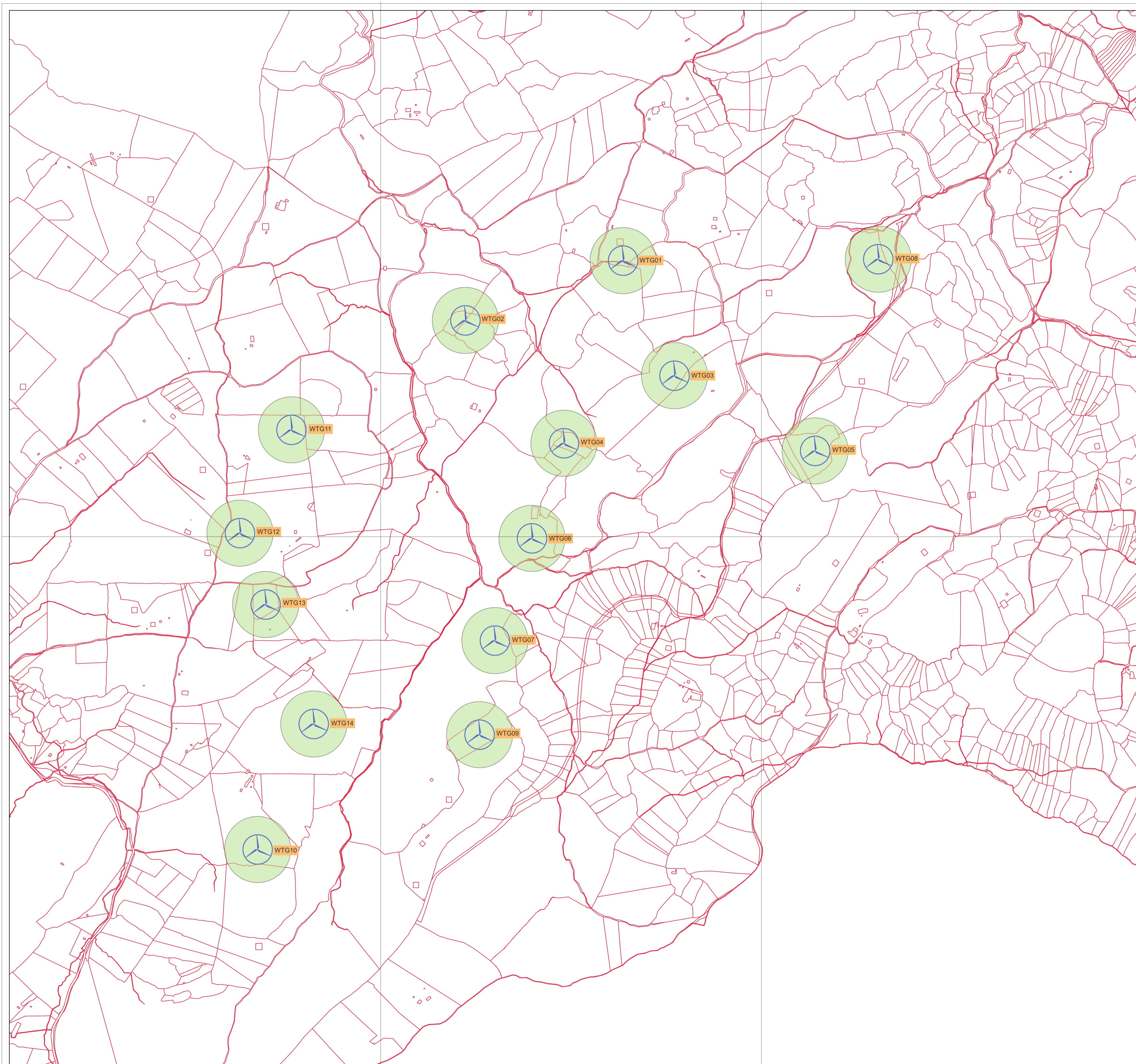
WTG09	E377	64	4	FADDA GRAZIANO nato a SASSARI (SS) il 16/09/1987 - FADDA ROSALIA nata a SASSARI (SS) il 03/06/1985 - SERRA FRANCESCA nata a ORUNE (NU) il 22/04/1960	FDDGZN87P161452H - FDDRSL85H431452M - SRRFNC60D62G147U
WTG09	E377	64	74	//	//
WTG09	E377	64	72	//	//
WTG09	E377	64	5	CALVIA GIOVANNA MARIA nata a ITTIRI (SS) il 19/01/1934 - CALVIA GIOVANNI nato a ITTIRI (SS) il 03/12/1938 - CALVIA GIUSEPPE nato/a a ITTIRI (SS) il 28/08/1932 - FADDA PASQUALE nato a ITTIRI (SS) il 20/05/1913 - FADDA SALVATORE nato a ITTIRI (SS) il 20/05/1902 - FIORI MARIA ; FU ANTONIO VED CASIDDO - TONAERA ANTONIO nato a ITTIRI (SS) il 12/04/1932 - TONAERA LEONARDO nato a ITTIRI (SS) il 23/07/1929 - TONAERA MONSERRATA nata a ITTIRI (SS) il 26/09/1934 - TONAERA PIETRO nato a ITTIRI (SS) il 27/07/1938 - TONAERA SALVATORE nato/a a ITTIRI (SS) il 05/09/1923 - DETTORI LUISELLA nata a ITTIRI (SS) il 07/11/1959 - DETTORI SALVATORE nato a ITTIRI (SS) il 18/06/1962 - TONAERA ANTONELLA nata a ITTIRI (SS) il 01/09/1971 - TONAERA GIOVANNI nato a ITTIRI (SS) il 03/04/1966 - TONAERA MARIA MARGHERITA nata a ITTIRI (SS) il 06/12/1963 - TONAERA SALVATORE nato a ALGHERO (SS) il 06/12/1976 - TONAERA SALVATORE nato a ITTIRI (SS) il 14/08/1975 - TONAERA VANNA nata a ITTIRI (SS) il 19/10/1960 - TONAERA VINCENZO nato a ALGHERO (SS) il 18/08/1974	CLVGNN34A59E377I - CLVGNN38T03E377G FDDPQL13E20E377B - FDDSVT02E20E377Q - TNRNTN32D12E377C - TNRLRD29L23E377P - TNRMSR34P66E377Q - TNRPTR38L27E377Y - DTLL59S47E377A - DTTSVT62H18E377U - TNRNLL71P41E377J - TNRGNN66D03E377O - TNRMMR63T46E377M - TNRSVT76T06A192S - TNRSVT75M14E377L - TNRVNN60R59E377R - TNRVCN74M18A192R
WTG10	H095	18	48	PIRAS PIETRO nato a VILLANOVA MONTELEONE (SS) il 28/05/1954	PRSPTR54E28L989E
WTG10	H095	18	50	//	//
WTG10	H095	18	46	//	//
WTG10	H095	18	74	PIRAS FRANCESCO nato a VILLANOVA MONTELEONE (SS) il 20/11/1923	PRSFNC23S20L989N
WTG11	H095	14	87	MURGIA PIETRO PAOLO nato a VILLANOVA MONTELEONE (SS) il 08/05/1938	MRGPRP38E08L989K
WTG11	H095	14	9	//	//
WTG11	H095	14	14	//	//

WTG11	H095	14	8	TILOCCA GIAMMARIA nato a ALGHERO (SS) il 15/01/1995	TLCGMR95A15A192W
WTG11	H095	14	13	MASIA LUIGI nato a PUTIFIGARI (SS) il 18/03/1947	MSALGU47C18H095Y
WTG12	H095	14	60	MURGIA MARIA FRANCESCA nata a VILLANOVA MONTELEONE (SS) il 11/02/1943	MRGMFR43B51L989O
WTG12	H095	13	106	MONTI LEONARDA nata a VILLANOVA MONTELEONE (SS) il 22/10/1952 - MONTI LEONARDO nato a VILLANOVA MONTELEONE (SS) il 13/03/1957 - MONTI MARIA PASQUA nata a VILLANOVA MONTELEONE (SS) il 30/11/1954 - MONTI MARIA TERESA nata a VILLANOVA MONTELEONE (SS) il 24/02/1949 - MONTI RITA nata a VILLANOVA MONTELEONE (SS) il 25/01/1961 - MONTI SALVATORE nato a VILLANOVA MONTELEONE (SS) il 17/03/1959	MNTLRD52R62L989G - MNTLRD57C13L989F - MNTMPS54S70L989U - MNTMTR49B64L989A - MNTRTI61A65L989Z - MNTSVT59C17L989Q
WTG12	H095	13	105	MONTI LEONARDA nata a VILLANOVA MONTELEONE (SS) il 22/10/1952 - MONTI LEONARDO nato a VILLANOVA MONTELEONE (SS) il 13/03/1957 - MONTI MARIA PASQUA nata a VILLANOVA MONTELEONE (SS) il 30/11/1954 - MONTI MARIA TERESA nata a VILLANOVA MONTELEONE (SS) il 24/02/1949 - MONTI RITA nata a VILLANOVA MONTELEONE (SS) il 25/01/1961 - MONTI SALVATORE nato a VILLANOVA MONTELEONE (SS) il 17/03/1959	MNTLRD52R62L989G - MNTLRD57C13L989F - MNTMPS54S70L989U - MNTMTR49B64L989A - MNTRTI61A65L989Z - MNTSVT59C17L989Q
WTG12	H095	13	103	MONTI LEONARDO nato a VILLANOVA MONTELEONE (SS) il 13/03/1957 - MONTI SALVATORE nato a VILLANOVA MONTELEONE (SS) il 17/03/1959	MNTLRD57C13L989F - MNTSVT59C17L989Q
WTG13	H095	14	27	PULEDDA GIOVANNI nato a ALGHERO (SS) il 16/01/1963	PLDGNN63A16A192F
WTG13	H095	14	41	//	//
WTG13	H095	14	79	//	//
WTG13	H095	14	42	//	//
WTG13	H095	14	80	//	//
WTG13	H095	14	60	MURGIA MARIA FRANCESCA nata a VILLANOVA MONTELEONE (SS) il 11/02/1943	MRGMFR43B51L989O

WTG13	H095	14	23	MURGIA MARIA FRANCESCA nata a VILLANOVA MONTELEONE (SS) il 11/02/1943	MRGMFR43B51L989O
WTG13	H095	14	26	TANCA GIUSEPPE LUIGI nato a PUTIFIGARI (SS) il 06/08/1965	TNCGPP65M06H095J
WTG13	H095	14	34	TANCA GIUSEPPE LUIGI nato a PUTIFIGARI (SS) il 06/08/1965	TNCGPP65M06H095J
WTG14	H095	18	41	PIRAS PIETRO nato a VILLANOVA MONTELEONE (SS) il 28/05/1954	PRSPTR54E28L989E

LEGENDA
Particella che ospita l'aerogeneratore
Particelle nel buffer dei 183 m con medesimo intestatario
Particelle nel buffer dei 183 m con diverso intestatario

Si allega la planimetria rappresentativa delle tanche interessate.



LEGENDA

- Layout PE Monte Rosso
- Tanche
- Buffer di 183 m

Il buffer di 183 metri viene tracciato a partire dalla posizione del singolo aerogeneratore ed è calcolato come somma del diametro del rotore e del raggio del plinto di fondazione, nel caso specifico tali valori corrispondono rispettivamente a 170 e 12,75 metri. Per scelta progettuale si è deciso di arrotondare il risultato della somma per eccesso, ottenendo dunque 183 metri

0.3 0 0.3 0.6 0.9 1.2 km

PROGETTO DEFINITIVO

Impianto di produzione di energia elettrica da fonte eolica "Monte Rosso" con potenza di immissione in rete pari a 92.4 MW e relative opere connesse da realizzarsi nei comuni di Putifigari ed Ittiri (SS)

Titolo elaborato

Codice elaborato
F0529AT23A

Planimetria con l'individuazione delle tanche

Scala
1:10'000

Riproduzione o consegna a terzi solo dietro specifica autorizzazione

Progettazione

F4 Ingegneria srl
Via Di Giura - Centro Direzionale, 85100 Potenza
Tel: +39 0971 1944797 - Fax: +39 0971 55452
www.f4ingegneria.it - f4ingegneria@pec.it

Il Diretto Tecnico
(Ing. Giovanni Di Santo)

Gruppo di lavoro

Dott. For. Luigi ZUCCARO
Ing. Giuseppe MANO
Ing. Alessandro Carmine DE PAOLA
Ing. Flavio TRIANI
Ing. Gerardo SCAVONE
Ing. Monica COIRO
Ing. Simone LOTTITO
Arch. Gaia TELESCA

Società certificata secondo la norma UNI-EN ISO 9001:2015 per l'erogazione di servizi di ingegneria nei settori: civile, idraulica, acustica, energia, ambiente (settore IAF: 34)

Consulenze specialistiche:

Committente

wps Monte Rosso S.r.l.
Viale Regina Margherita 33, 09124 Cagliari (CA)

Data	Descrizione	Redatto	Verificato	Approvato
Febbraio 2023	Prima emissione	ADP	GDS	GMA

File sorgente: F0529AT23A - Planimetria con l'individuazione delle tanche.qgz