



REGIONE
SARDEGNA



COMUNE DI
PUTIFIGARI



COMUNE DI
ITTIRI



PROVINCIA DI
SASSARI

PROGETTO DEFINITIVO

Impianto di produzione di energia elettrica da fonte eolica "Monte Rosso" con potenza di immissione in rete pari a 92.4 MW e relative opere connesse da realizzarsi nei comuni di Putifigari ed Ittiri (SS)

Titolo elaborato

Fotoinserimenti

Codice elaborato

F0529ET09A

Scala

-

Riproduzione o consegna a terzi solo dietro specifica autorizzazione.

Progettazione



F4 ingegneria srl

Via Di Giura - Centro direzionale, 85100 Potenza
Tel: +39 0971 1944797 - Fax: +39 0971 55452
www.f4ingegneria.it - f4ingegneria@pec.it

Il Direttore Tecnico
(ing. Giovanni Di Santo)



Gruppo di lavoro

Dott. For. Luigi ZUCCARO
Ing. Giuseppe MANZI
Ing. Alessandro Carmine DE PAOLA
Ing. Flavio TRIANI
Ing. Gerardo SCAVONE
Ing. Monica COIRO
Ing. Simone LOTITO
Arch. Gaia TELESCA



Società certificata secondo le norme UNI-EN ISO 9001:2015 e UNI-EN ISO 14001:2015 per l'erogazione di servizi di ingegneria nei settori: civile, idraulica, acustica, energia, ambiente (settore IAF: 34).

Consulenze specialistiche

Committente


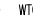

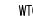




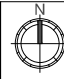
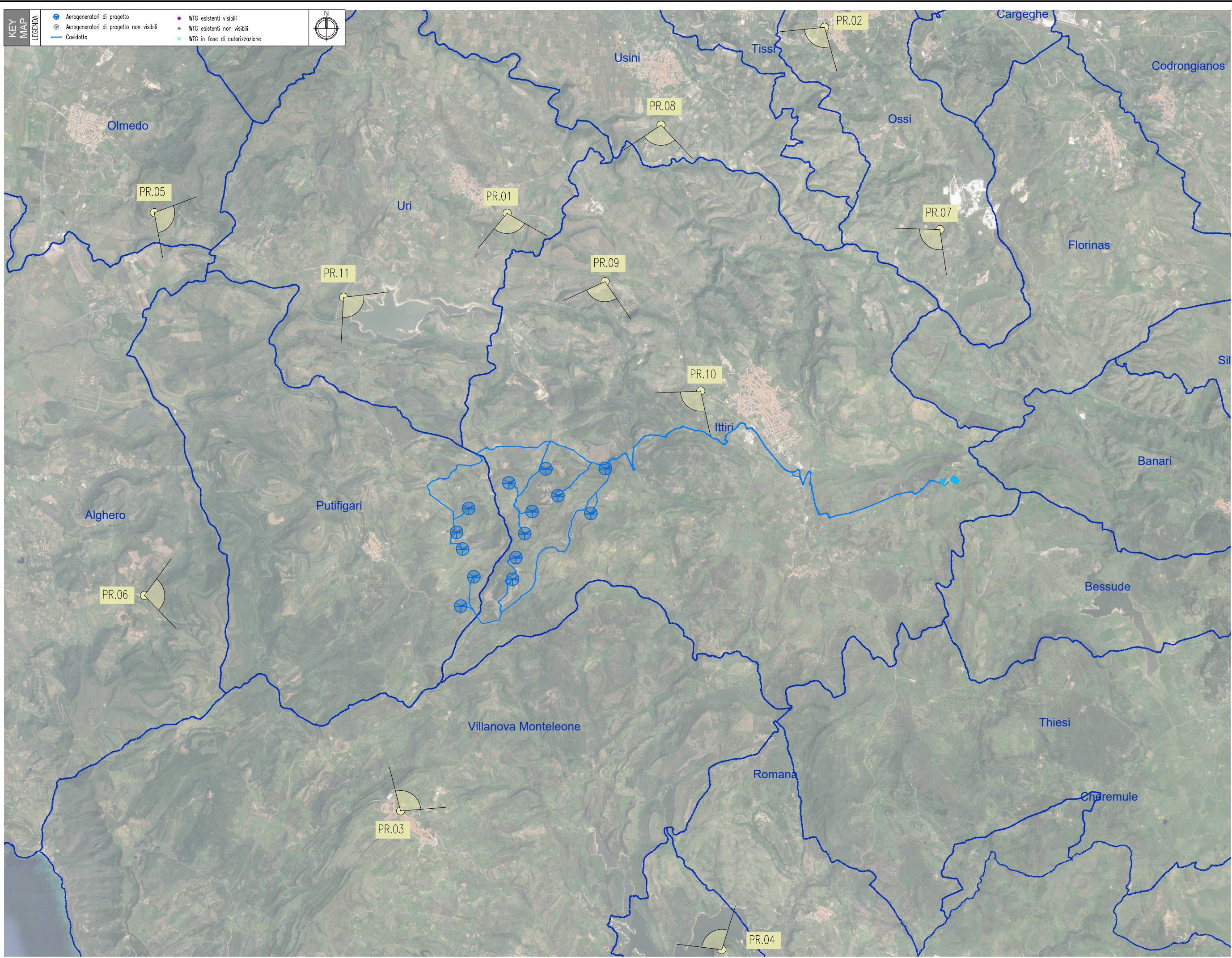
wpd Monte Rosso S.r.l.

Viale Regina Margherita, 33, 09124 Cagliari (CA)


Data	Descrizione	Redatto	Verificato	Approvato
FEBBRAIO 2023	Prima emissione	ADP	GMA	GDS

KEY MAP
LEGENDA

-  Aerogeneratori di progetto
-  WTC esistenti visibili
-  Aerogeneratori di progetto non visibili
-  WTC esistenti non visibili
-  Cavidotto
-  WTC in fase di autorizzazione





Committente



wpd
think energy
wpd Monte Rosso S.r.l.
Viale Regina Margherita, 33
09124 Cagliari (CA)

Progettazione



F4 Ingegneria srl
Via Di Giura - Centro direzionale, 85100 Potenza
Tel: +39 0971 1944797 - Fax: +39 0971 55452
www.f4ingegneria.it - f4ingegneria@pec.it

Il Direttore Tecnico
(ing. Giovanni Di Santo)

REDATTO	VERIFICATO	APPROVATO	VALIDATO
GTE	GMA	GDS	GDS

REGIONE SARDEGNA
PROVINCIA DI SASSARI
COMUNE DI ITTIRI E PUTIFIGARI



Impianto di produzione di energia elettrica da fonte eolica "Monte Rosso" con potenza di immissione in rete pari a 92.4 MW e relative opere connesse da realizzarsi nei comuni di Putifigari ed Ittiri (SS)

Fotoinserimenti

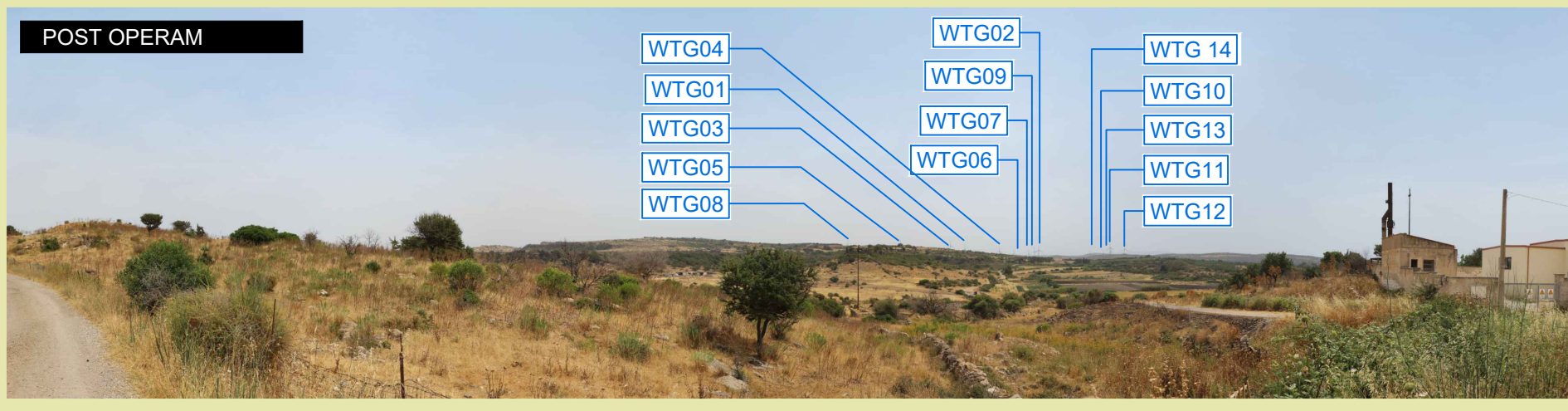
F0529ET09A

DATA
FEBBRAIO 2023

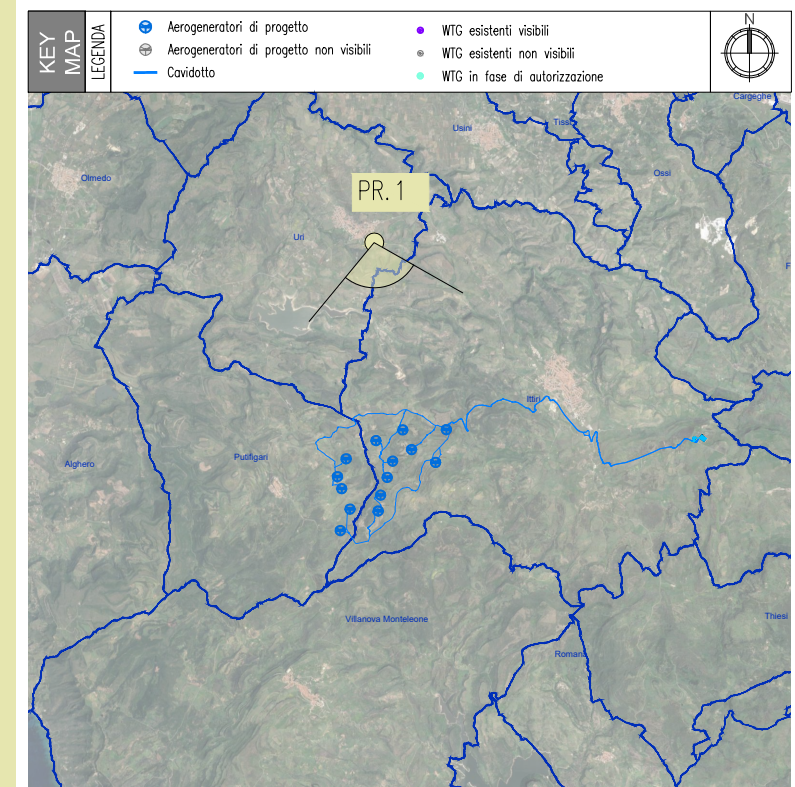
SCALA
1:80.000

Pagine
1

PUNTO DI RIPRESA 1



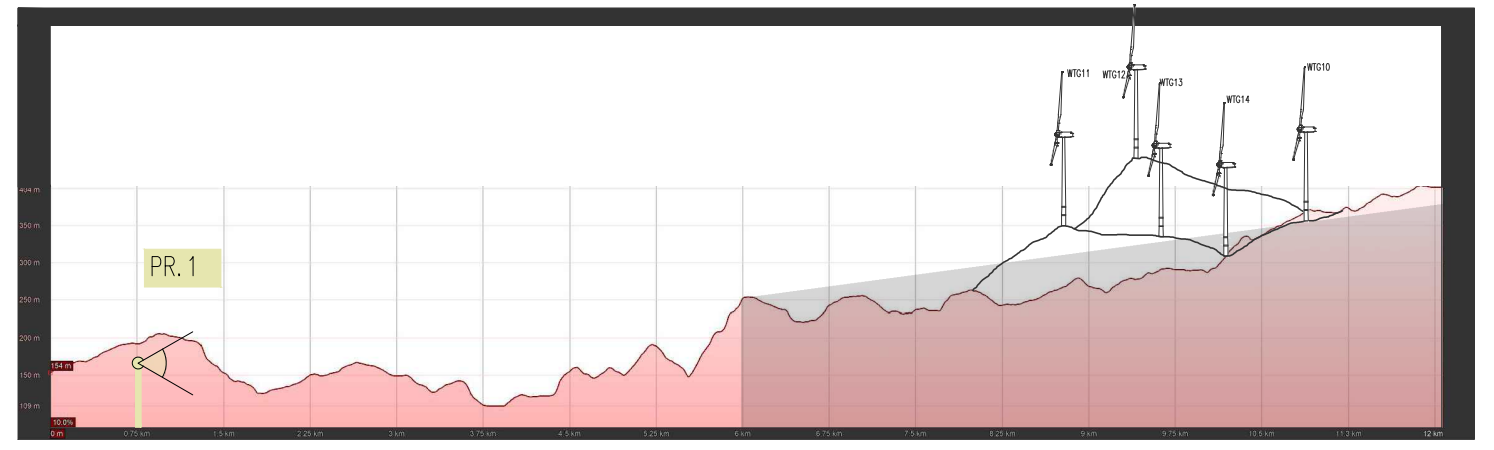
PUNTO DI RIPRESA 1 - Nuraghe		
Dati identificativi - ID4		
COMUNE	Uri	
DESCRIZIONE	PPR Assetto Storico Culturale - Beni paesaggistici ex art. 143	
coordinate WGS 84/ U.T.M	8,497	E
	40,633	N
WGT DI PROGETTO VISIBILI	14 di 14 Gli aerogeneratori risultano VISIBILI	
DISTANZA DI SCATTO	7445	m



Sezioni illustrative della morfologia del terreno



SEZIONE



Committente
wpd
 think energy
wpd Monte Rosso S.r.l.
 Viale Regina Margherita, 33
 09124 Cagliari (CA)

Progettazione
F4 Ingegneria srl
 Via Di Giura - Centro direzionale, 85100 Potenza
 Tel: +39 0971 1944797 - Fax: +39 0971 55452
 www.f4ingegneria.it - f4ingegneria@pec.it

Il Direttore Tecnico
 (Ing. Giovanni Di Santo)

VALIDATO	
VERIFICATO	
APPROVATO	
VERIFICATO	
REDDATO	
GTE	
VERIFICATO	
GMA	
APPROVATO	
GDS	

REGIONE SARDEGNA
 PROVINCIA DI SASSARI
 COMUNE DI ITTIRI E PUTTIFIGARI

Fotoinserimenti

F0529ET09A

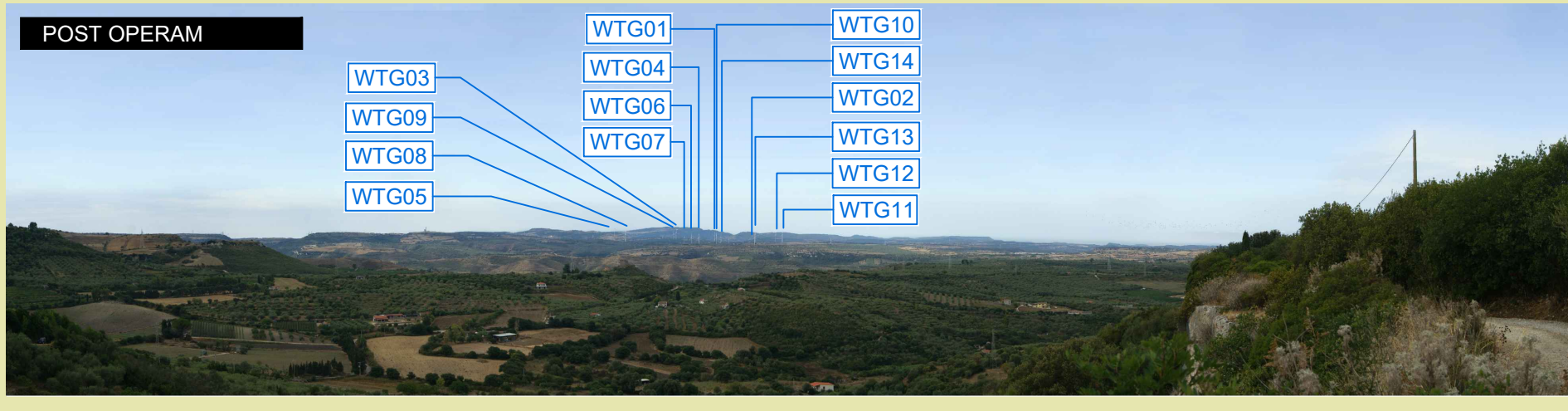
Impianto di produzione di energia elettrica da fonte eolica "Monte Rosso" con potenza di immissione in rete pari a 92.4 MW e relative opere connesse da realizzarsi nei comuni di Puttifigari ed Ittiri (SS)

DATA
FEBBRAIO 2023

SCALA
 -

Pagine
 2

PUNTO DI RIPRESA 2



PUNTO DI RIPRESA 2 - Chiesa di S. Vittoria

Dati identificativi - ID5		
COMUNE	Ossi	
DESCRIZIONE	PPR Assetto Storico Culturale - Beni paesaggistici ex art. 143	
coordinate WGS 84/ U.T.M	8,586	E
	40,673	N
WGT DI PROGETTO VISIBILI	14 di 14 Gli aerogeneratori risultano VISIBILI	
DISTANZA DI SCATTO	13788	m

KEY MAP

LEGENDA

- Aerogeneratori di progetto
- Aerogeneratori di progetto non visibili
- Cavidotto
- WTG esistenti visibili
- WTG esistenti non visibili
- WTG in fase di autorizzazione

Sezioni illustrative della morfologia del terreno



SEZIONE

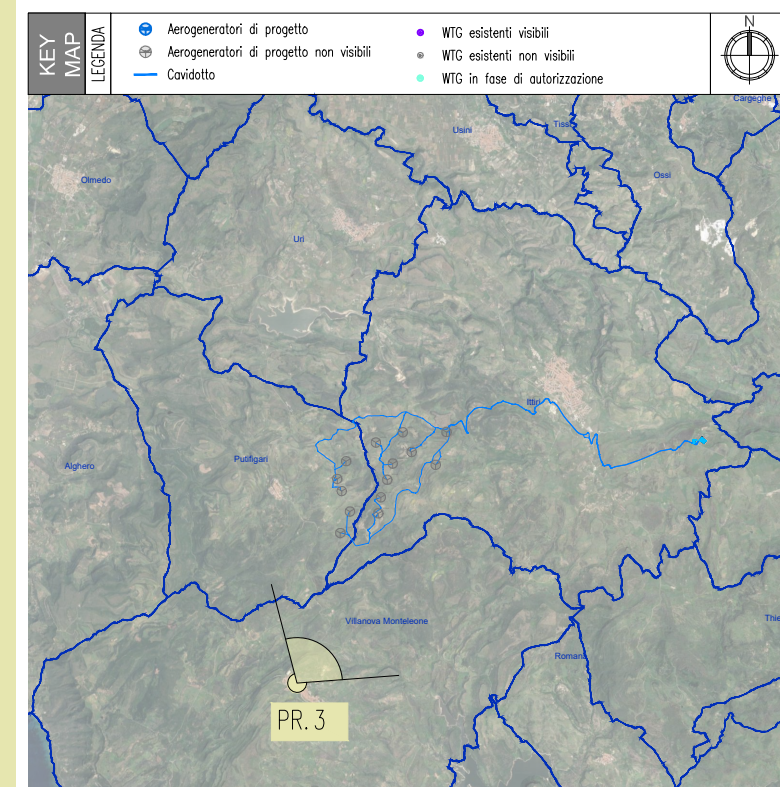


Committente wpa think energy wpa Monte Rosso S.r.l. Viale Regina Margherita, 33 09124 Cagliari (CA)	VALIDATO
	VERIFICATO
Progettazione F4 Ingegneria srl Via Di Giura - Centro direzionale, 85100 Potenza Tel: +39 0971 1944797 - Fax: +39 0971 55452 www.f4ingegneria.it - f4ingegneria@pec.it Il Direttore Tecnico (ing. Giovanni Di Santo)	APPROVATO APPROVATO GDS
	VERIFICATO GMA
REDATTO GTE	VERIFICATO GMA
REGIONE SARDEGNA PROVINCIA DI SASSARI COMUNE DI ITTIRI E PUTTIFIGARI	Fotoinserimenti
Impianto di produzione di energia elettrica da fonte eolica "Monte Rosso" con potenza di immissione in rete pari a 92.4 MW e relative opere connesse da realizzarsi nei comuni di Puttifigari ed Ittiri (SS)	F0529ET09A
DATA FEBBRAIO 2023	
SCALA -	
Pagine 3	

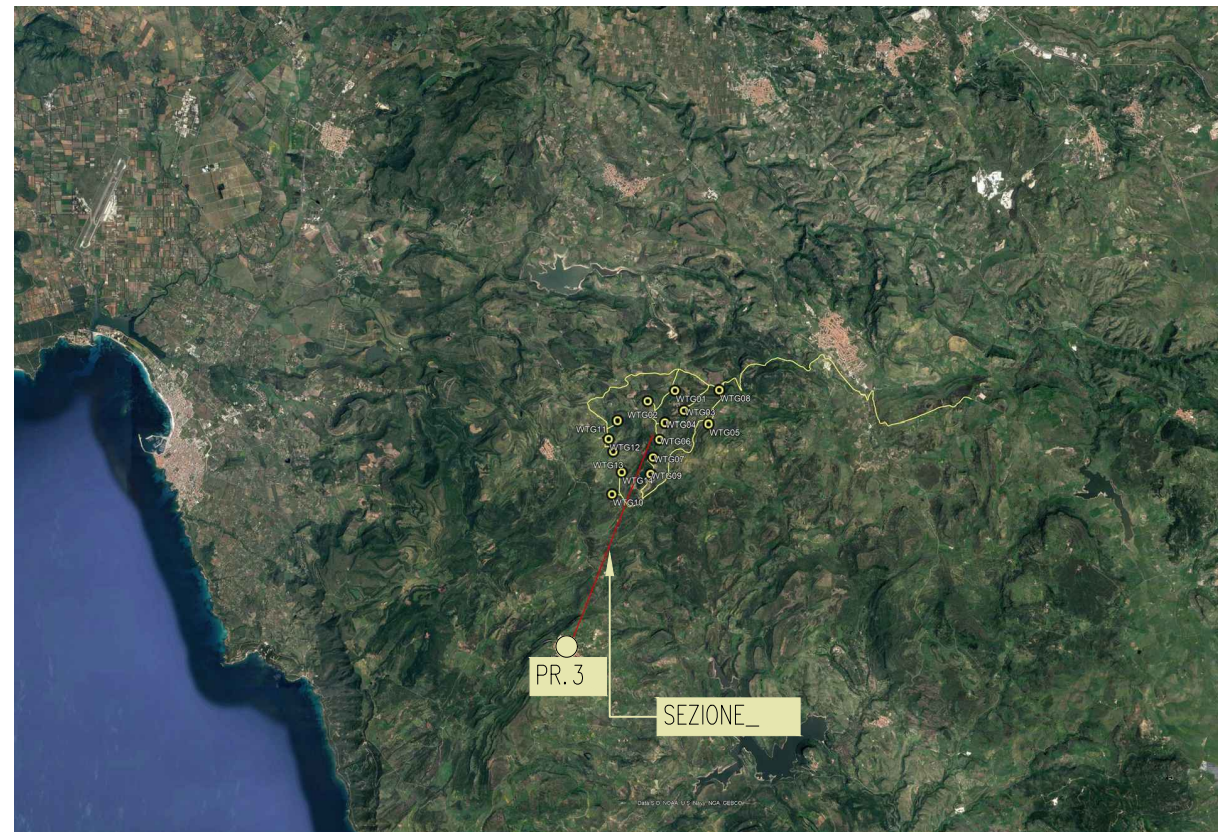
PUNTO DI RIPRESA 3



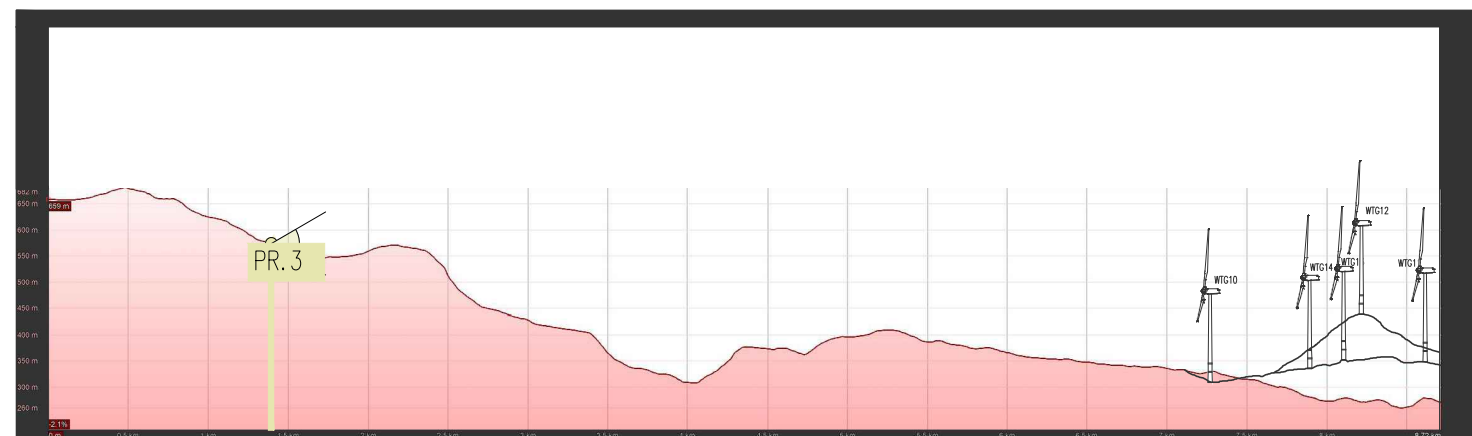
PUNTO DI RIPRESA 3 - SS 12	
Dati identificativi - ID7	
COMUNE	Villanova Monteleone
DESCRIZIONE	Strada di impianto - a valenza paesaggistica
coordinate WGS 84/ U.T.M	8,469
	40,505
WGT DI PROGETTO VISIBILI	0 di 14
	Gli aerogeneratori risultano NON VISIBILI per ragioni legate all'orografia del terreno
DISTANZA DI SCATTO	7341
	m



Sezioni illustrative della morfologia del terreno



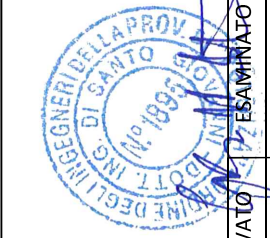
SEZIONE



Committente



wpd Monte Rosso S.r.l.
Viale Regina Margherita, 33
09124 Cagliari (CA)



Progettazione
F4 Ingegneria srl
Via Di Giura - Centro direzionale, 85100 Potenza
Tel: +39 0971 1944797 - Fax: +39 0971 55452
www.f4ingegneria.it - f4ingegneria@pec.it

Il Direttore Tecnico
(ing. Giovanni Di Santo)



VALIDATO	
VERIFICATO	
APPROVATO	
VERIFICATO	GMA
REDATTO	GTE
APPROVATO	GDS

REGIONE SARDEGNA
PROVINCIA DI SASSARI
COMUNE DI ITTIRI E PUTIFIGARI



Impianto di produzione di energia elettrica da fonte eolica "Monte Rosso" con potenza di immissione in rete pari a 92.4 MW e relative opere connesse da realizzarsi nei comuni di Putifigari ed Ittiri (SS)

Fotoinserimenti

F0529ET09A

DATA
FEBBRAIO 2023

SCALA

Pagine

PUNTO DI RIPRESA 4

ANTE OPERAM



POST OPERAM



PUNTO DI RIPRESA 4 - Chiesa di S. Antonio Abate	
Dati identificativi - ID9	
COMUNE	Monteleone Rocca Doria
DESCRIZIONE	PPR Assetto Storico Culturale - Beni paesaggistici ex art. 143
coordinate WGS 84/ U.T.M	8,557 E 40,476 N
WGT DI PROGETTO VISIBILI	6 di 14 Parte degli aerogeneratori risultano NON VISIBILI per ragioni legate all'orografia del terreno
DISTANZA DI SCATTO	11059 m
KEY MAP	<ul style="list-style-type: none"> Aerogeneratori di progetto Aerogeneratori di progetto non visibili Cavidotto WTG esistenti visibili WTG esistenti non visibili WTG in fase di autorizzazione
LEGENDA	

Committente

wpd think energy
wpd Monte Rosso S.r.l.
Viale Regina Margherita, 33
09124 Cagliari (CA)

Progettazione

F4 Ingegneria srl
Via Di Giura - Centro direzionale, 85100 Potenza
Tel: +39 0971 1944797 - Fax: +39 0971 55452
www.f4ingegneria.it - f4ingegneria@pec.it

Il Direttore Tecnico
(ing. Giovanni Di Santo)

REDAZIONE	VERIFICATO	APPROVATO	VALIDATO
GTE	GMA	GDS	

Sezioni illustrative della morfologia del terreno



SEZIONE



REGIONE SARDEGNA
PROVINCIA DI SASSARI
COMUNE DI ITTIRI E PUTIFIGARI

Impianto di produzione di energia elettrica da fonte eolica "Monte Rosso" con potenza di immissione in rete pari a 92.4 MW e relative opere connesse da realizzarsi nei comuni di Putifigari ed Ittiri (SS)

F0529ET09A

REGIONE SARDEGNA
PROVINCIA DI SASSARI
COMUNE DI ITTIRI
COMUNE DI PUTIFIGARI

DATA
FEBBRAIO 2023

SCALA
-

Pagine
5

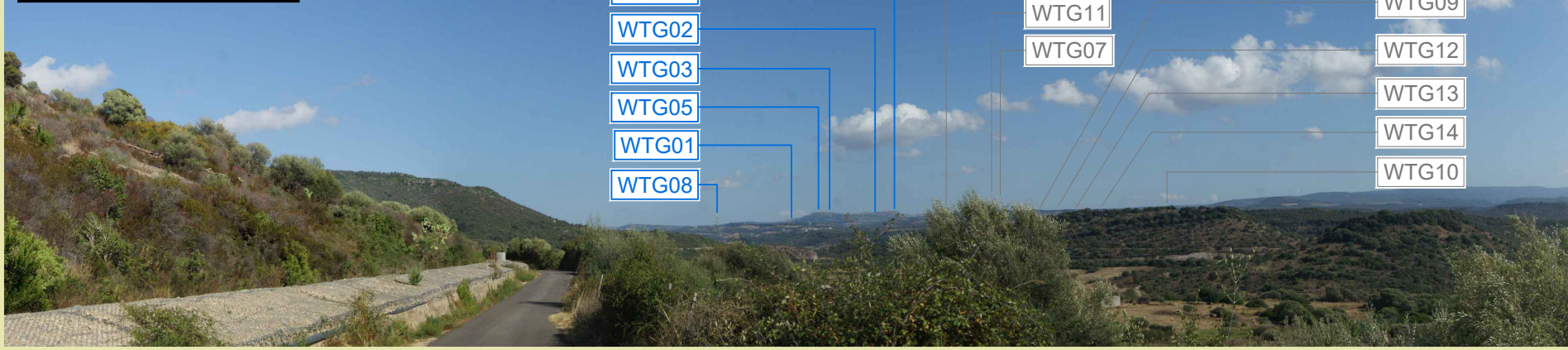
Fotoinserimenti

PUNTO DI RIPRESA 5

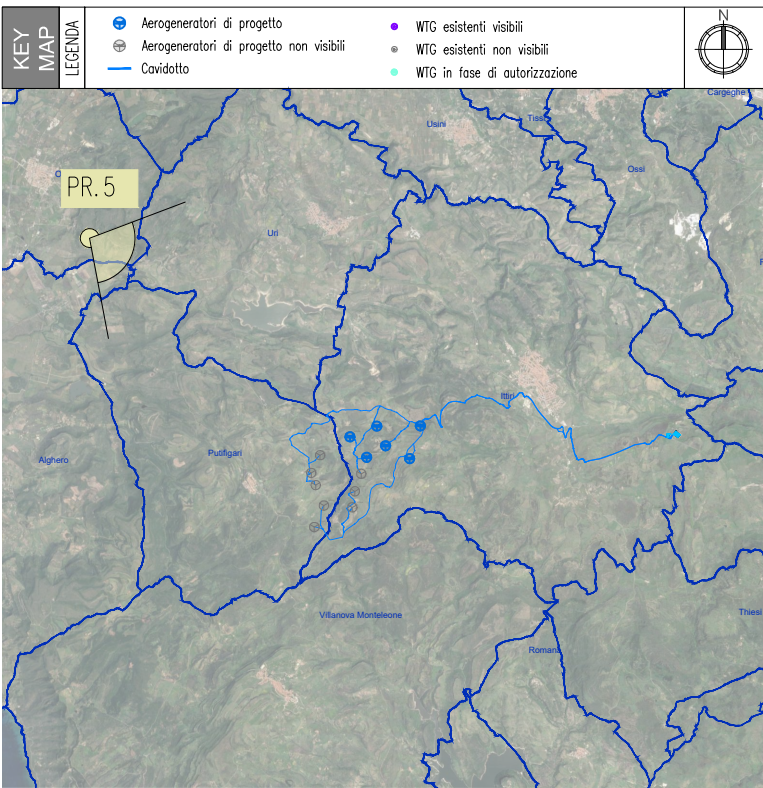
ANTE OPERAM



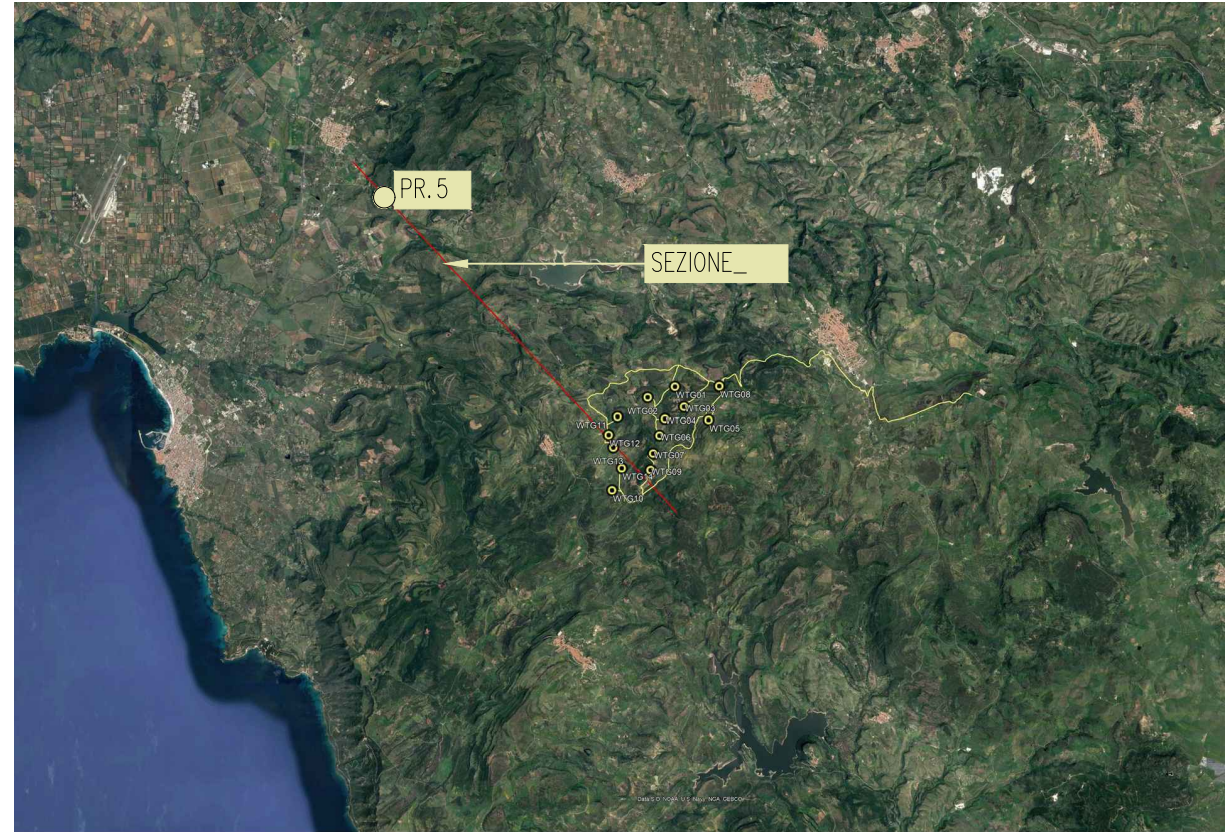
POST OPERAM



PUNTO DI RIPRESA 5 - Complesso Prenuragico di Monte Baranta		
Dati identificativi - ID10		
COMUNE	Olmedo	
DESCRIZIONE	PPR Componenti Ambientali- art.27	
coordinate WGS 84/ U.T.M	8,399	E
	40,633	N
WGT DI PROGETTO VISIBILI	6 di 14	
	Parte degli aerogeneratori risultano NON VISIBILI per ragioni legate all'orografia del terreno	
DISTANZA DI SCATTO	11513	m



Sezioni illustrative della morfologia del terreno



SEZIONE



Committente
wpd
 think energy
 wpd Monte Rosso S.r.l.
 Viale Regina Margherita, 33
 09124 Cagliari (CA)

Progettazione
F4 Ingegneria srl
 Via Di Giura - Centro direzionale, 85100 Potenza
 Tel: +39 0971 1944797 - Fax: +39 0971 55452
 www.f4ingegneria.it - f4ingegneria@pec.it

Il Direttore Tecnico
 (ing. Giovanni Di Santo)

REGIONE SARDEGNA
PROVINCIA DI SASSARI
COMUNE DI ITTIRI E PUTTIFIGARI

Impianto di produzione di energia elettrica da fonte eolica "Monte Rosso" con potenza di immissione in rete pari a 92.4 MW e relative opere connesse da realizzarsi nei comuni di Puttifigari ed Ittiri (SS)

F0529ET09A

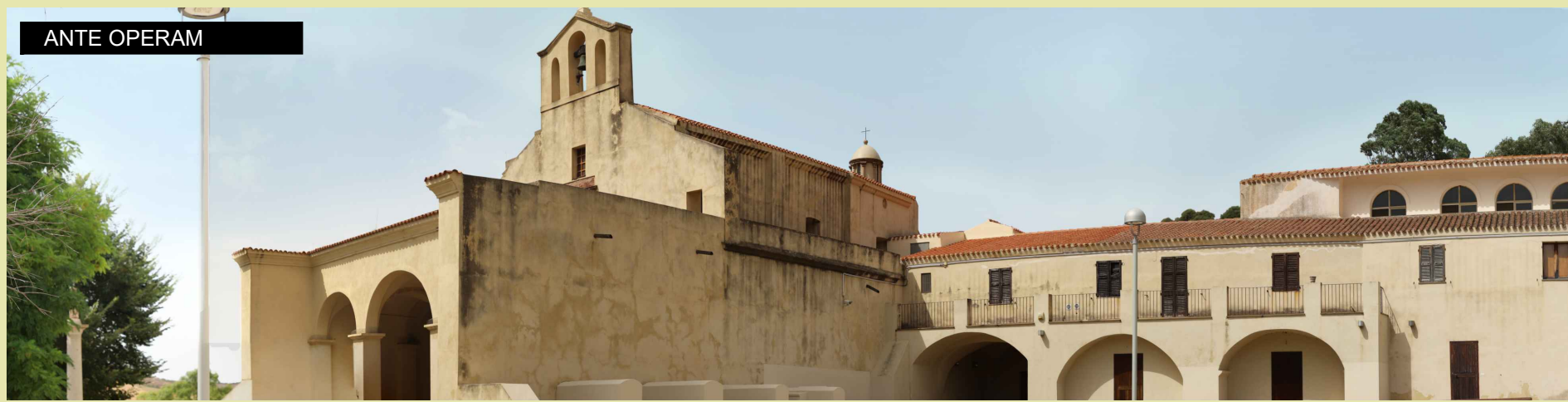
DATA
FEBBRAIO 2023

SCALA
 -

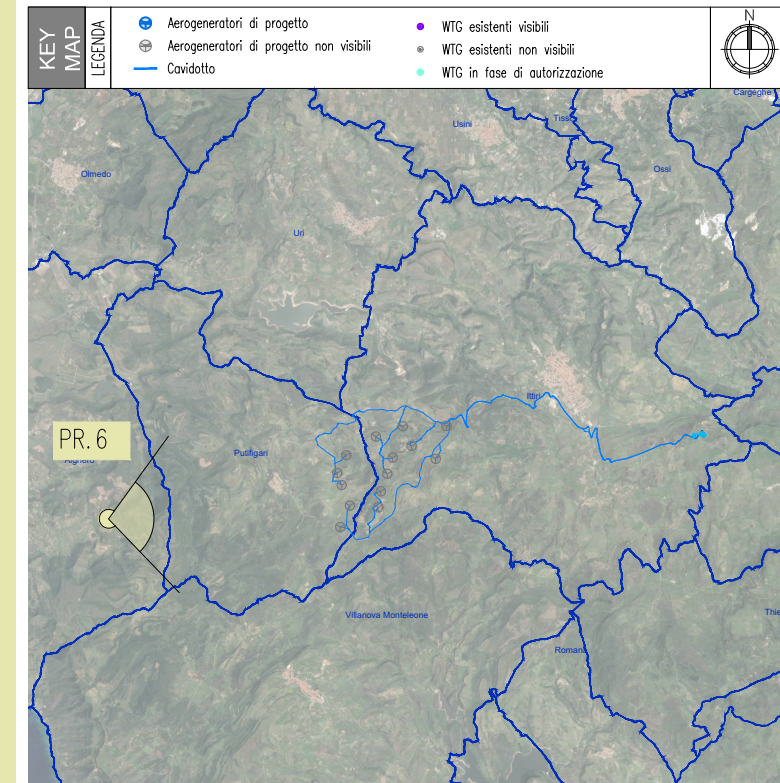
Pagine
6

VALIDATO
 VERIFICATO
 APPROVATO
 REDATTO
 GTE
 VERIFICATO
 GMA
 APPROVATO
 GDS

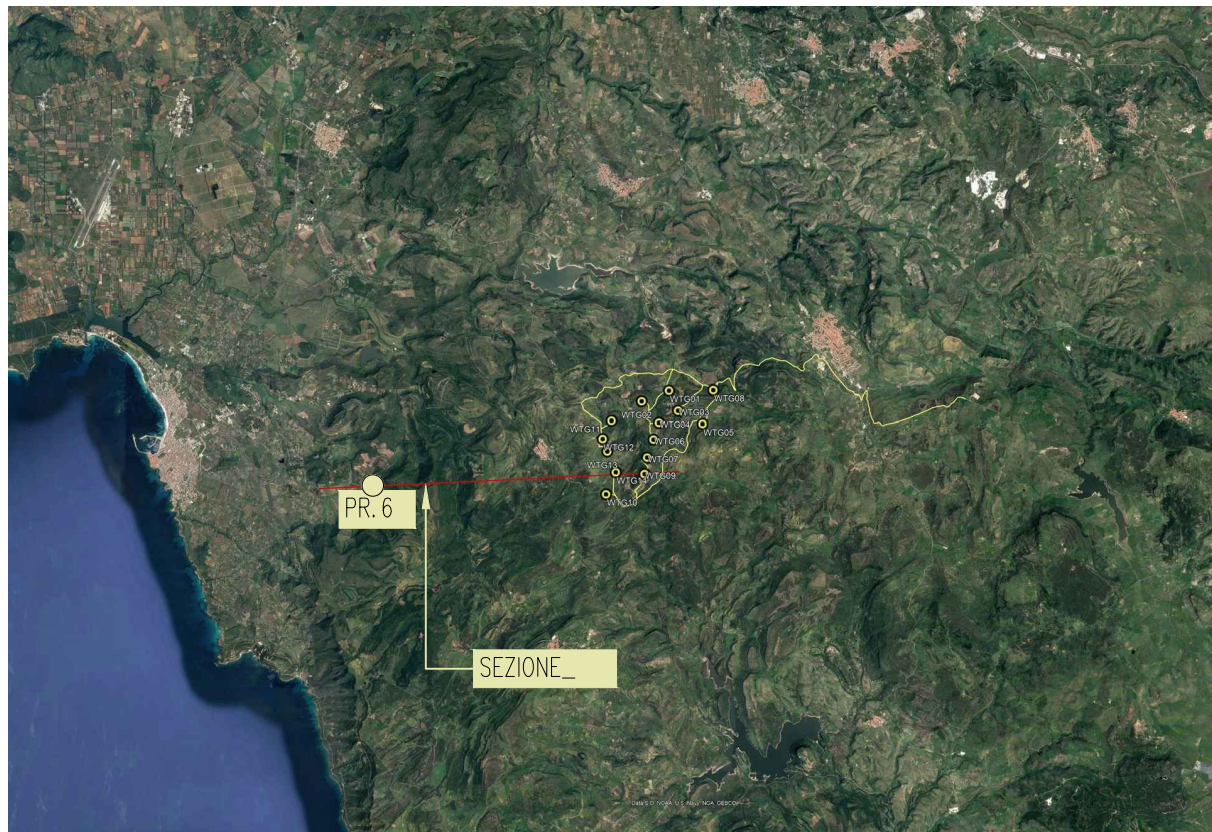
PUNTO DI RIPRESA 6



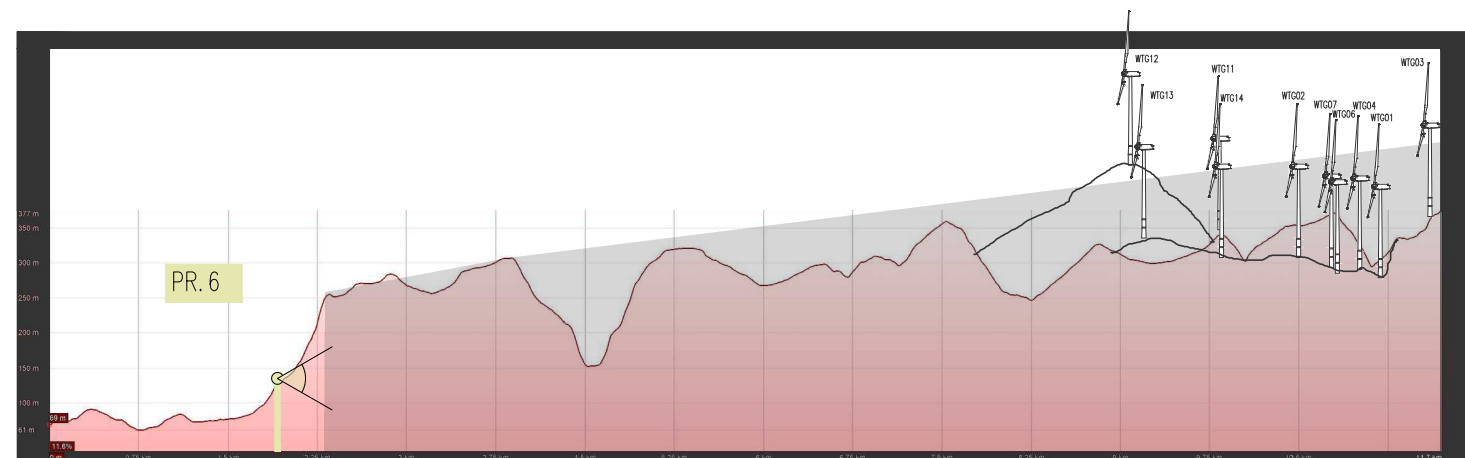
PUNTO DI RIPRESA 6 - Chiesa di N.S. di Valverde		
Dati identificativi - ID16		
COMUNE	Alghero	
DESCRIZIONE	PPR Assetto Storico Culturale - Beni paesaggistici ex art. 143	
coordinate WGS 84/ U.T.M	8,397	E
	40,551	N
WGT DI PROGETTO VISIBILI	0 di 14 Gli aerogeneratori risultano NON VISIBILI per ragioni legate alla presenza degli edifici	
DISTANZA DI SCATTO	9159	m



Sezioni illustrative della morfologia del terreno



SEZIONE



Committente



Progettazione
F4 Ingegneria srl
Via Di Giura - Centro direzionale, 85100 Potenza
Tel: +39 0971 1944797 - Fax: +39 0971 55452
www.f4ingegneria.it - f4ingegneria@pec.it

Il Direttore Tecnico
(Ing. Giovanni Di Santo)



VALIDATO
VERIFICATO
APPROVATO
GDS
VERIFICATO
GMA
REDDATO
GTE

REGIONE SARDEGNA
PROVINCIA DI SASSARI
COMUNE DI ITTIRI E PUTTIFIGARI



Impianto di produzione di energia elettrica da fonte eolica "Monte Rosso" con potenza di immissione in rete pari a 92.4 MW e relative opere connesse da realizzarsi nei comuni di Puttiferari ed Ittiri (SS)

Fotoinserimenti

F0529ET09A

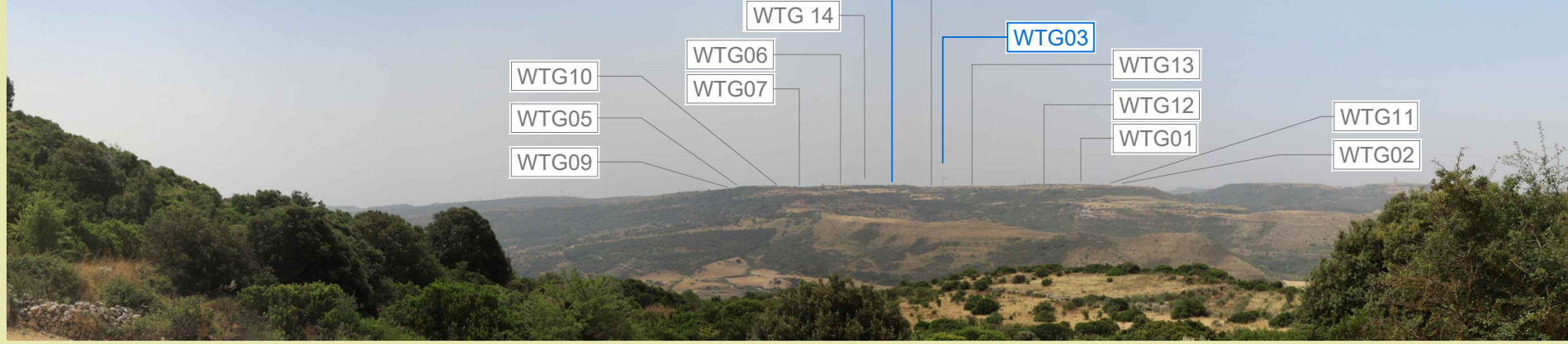
DATA
FEBBRAIO 2023
SCALA
-
Pagine

PUNTO DI RIPRESA 7

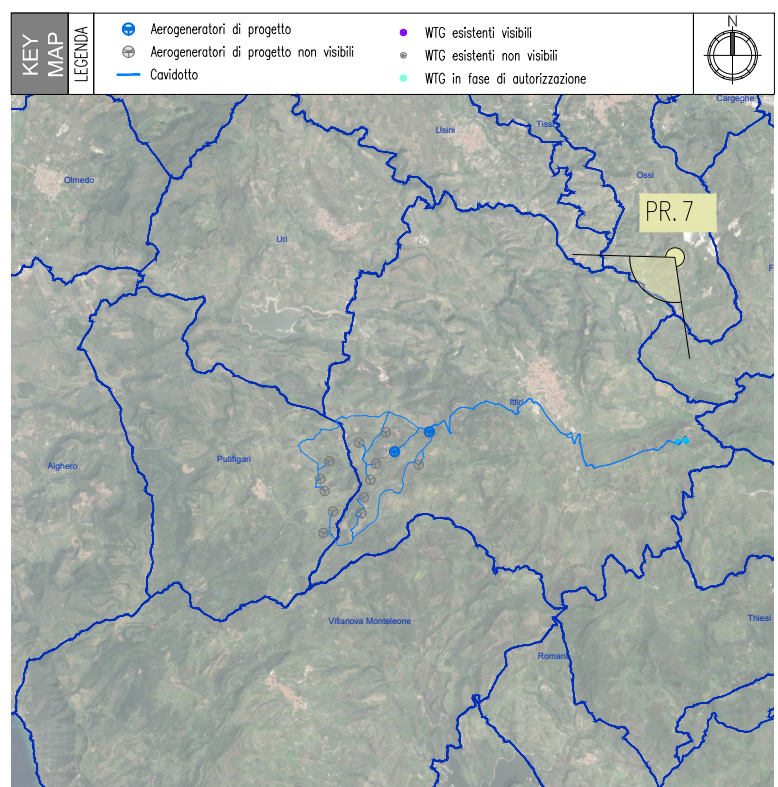
ANTE OPERAM



POST OPERAM



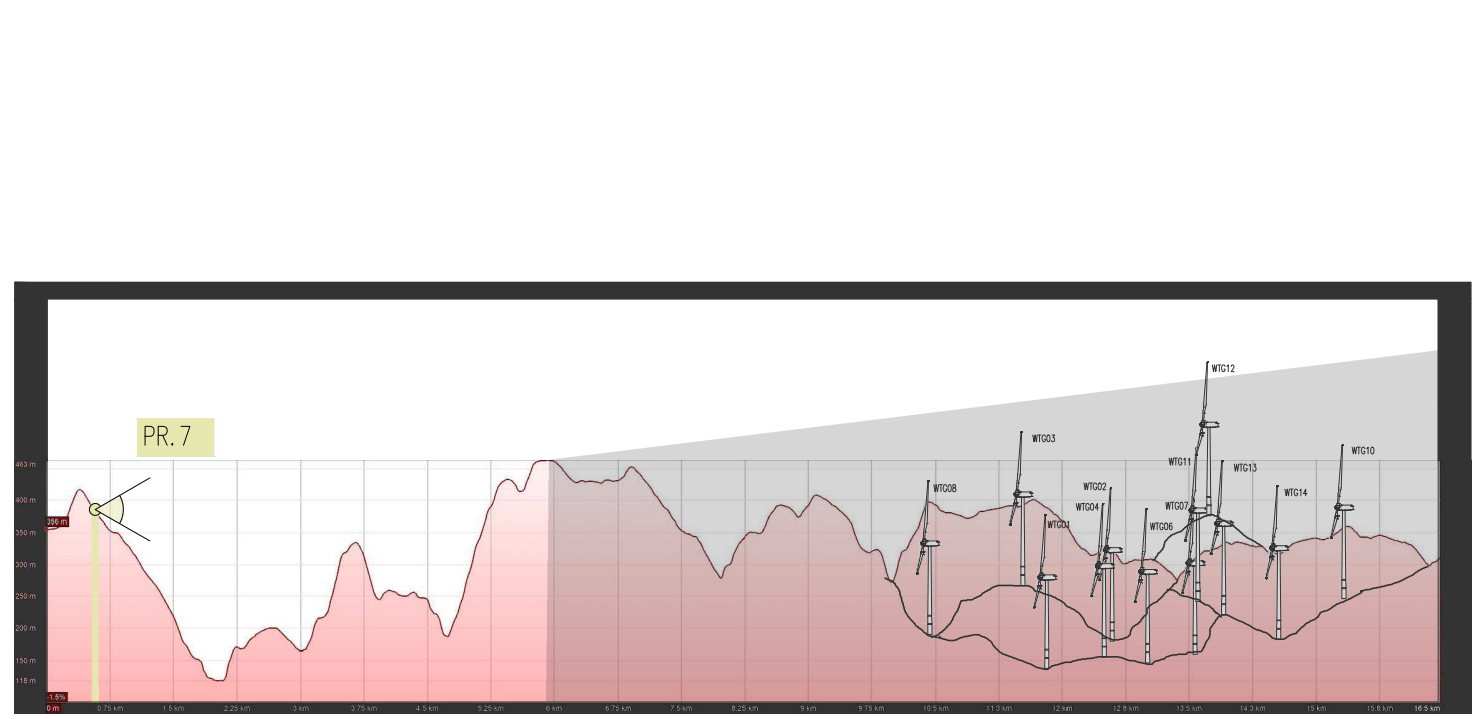
PUNTO DI RIPRESA 7 - Necropoli ipogea Mesu 'e Montes		
Dati identificativi - ID23		
COMUNE	Ossi	
DESCRIZIONE	PPR Assetto Storico Culturale - Beni paesaggistici ex art. 143	
coordinate WGS 84/ U.T.M	8,619	E
	40,63	N
WGT DI PROGETTO VISIBILI	2 di 14	
	Parte degli aerogeneratori risultano NON VISIBILI per ragioni legate all'orografia del terreno	
DISTANZA DI SCATTO	12081	m



Sezioni illustrative della morfologia del terreno



SEZIONE



Committente
 wpd
 think energy
 wpd Monte Rosso S.r.l.
 Viale Regina Margherita, 33
 09124 Cagliari (CA)

Progettazione
 F4 Ingegneria srl
 Via Di Giura - Centro direzionale, 85100 Potenza
 Tel: +39 0971 1944797 - Fax: +39 0971 55452
 www.f4ingegneria.it - f4ingegneria@pec.it
 Il Direttore Tecnico
 (Ing. Giovanni Di Santo)

REGIONE SARDEGNA
PROVINCIA DI SASSARI
COMUNE DI ITTIRI E PUTTIFIGARI

Impianto di produzione di energia elettrica da fonte eolica "Monte Rosso" con potenza di immissione in rete pari a 92.4 MW e relative opere connesse da realizzarsi nei comuni di Puttifigari ed Ittiri (SS)

F0529ET09A

DATA
FEBBRAIO 2023

SCALA
 -

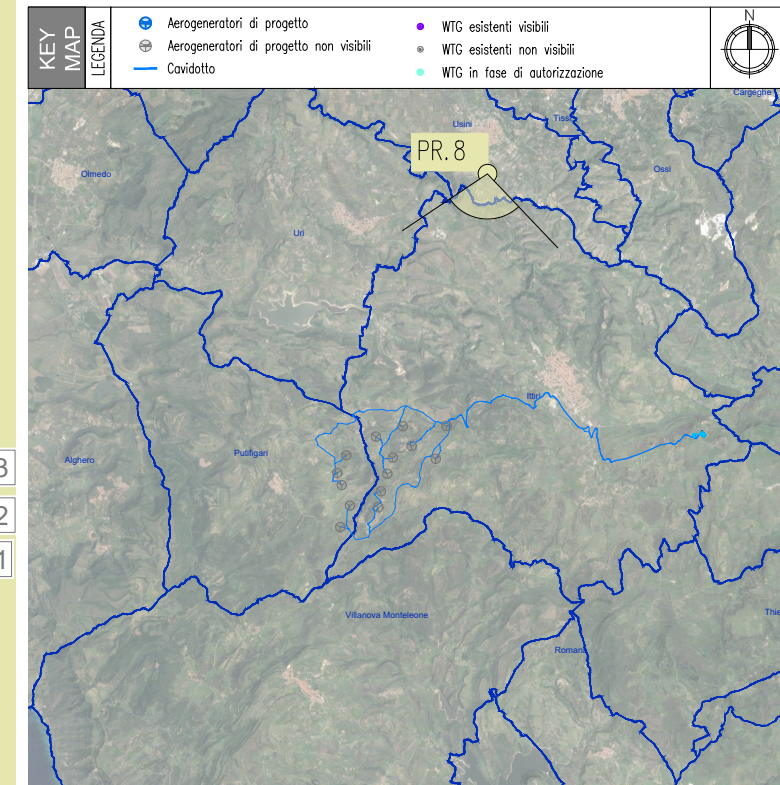
Page
 8

VALIDATO
 VERIFICATO
 APPROVATO
 REDATTO
 VERIFICATO
 APPROVATO
 GTE
 GMA
 GDS

PUNTO DI RIPRESA 8



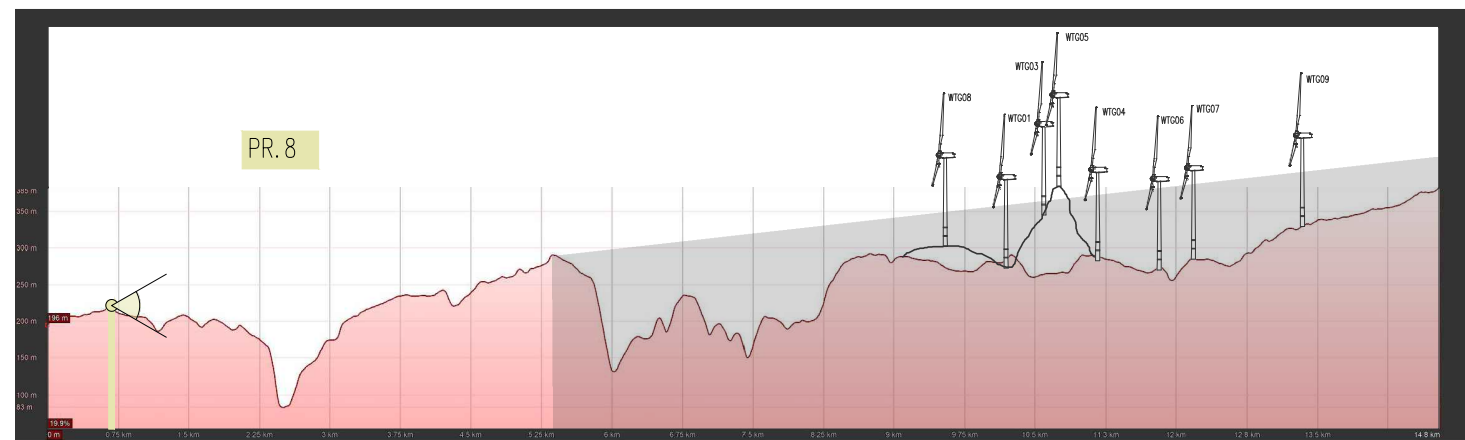
PUNTO DI RIPRESA 8 - Ursini		
Dati identificativi - ID36		
COMUNE	Uri	
DESCRIZIONE	Territori contermini ai laghi art.142	
coordinate WGS 84/ U.T.M	8,452	E
	40,615	N
WGT DI PROGETTO VISIBILI	0 di 14 Gli aerogeneratori risultano NON VISIBILI per ragioni legate alla presenza della vegetazione	
DISTANZA DI SCATTO	6933	m



Sezioni illustrative della morfologia del terreno



SEZIONE



Committente

wpd
think energy
wpd Monte Rosso S.r.l.
Viale Regina Margherita, 33
09124 Cagliari (CA)



Progettazione
F4 Ingegneria srl
Via Di Giura - Centro direzionale, 85100 Potenza
Tel: +39 0971 1944797 - Fax: +39 0971 55452
www.f4ingegneria.it - f4ingegneria@pec.it

Il Direttore Tecnico
(ing. Giovanni Di Santo)

REDAITTO



GTE

VERIFICATO

GMA

APPROVATO

GDS

VERIFICATO

GTS

VALIDATO

REGIONE SARDEGNA
PROVINCIA DI SASSARI
COMUNE DI ITTIRI E PUTTIFIGARI



Impianto di produzione di energia elettrica da fonte eolica "Monte Rosso" con potenza di immissione in rete pari a 92.4 MW e relative opere connesse da realizzarsi nei comuni di Puttiferari ed Ittiri (SS)

Fotoinserimenti

F0529ET09A

DATA

FEBBRAIO 2023

SCALA

Pagine

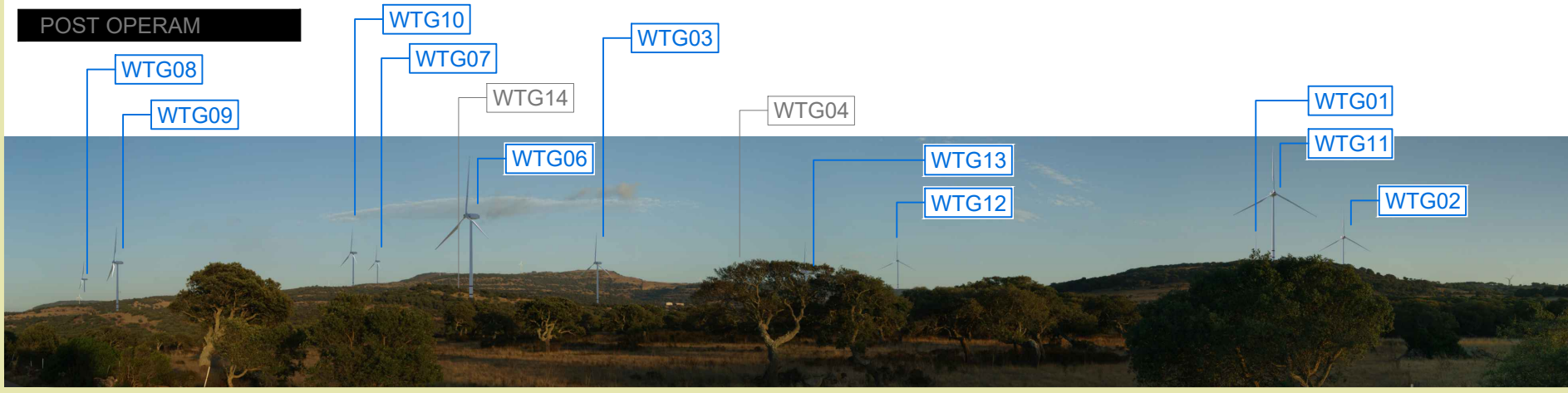
9

PUNTO DI RIPRESA 9

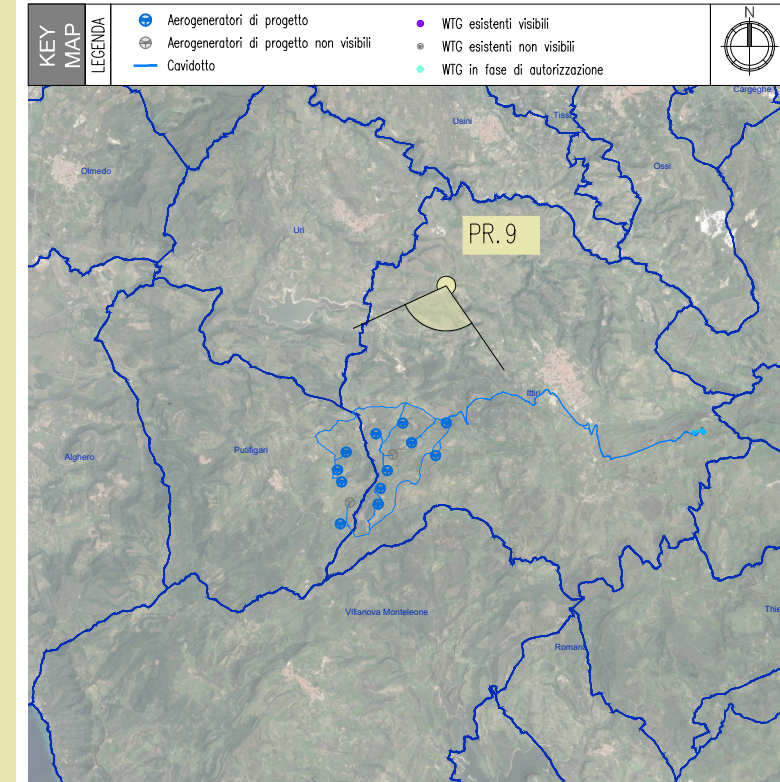
ANTE OPERAM



POST OPERAM



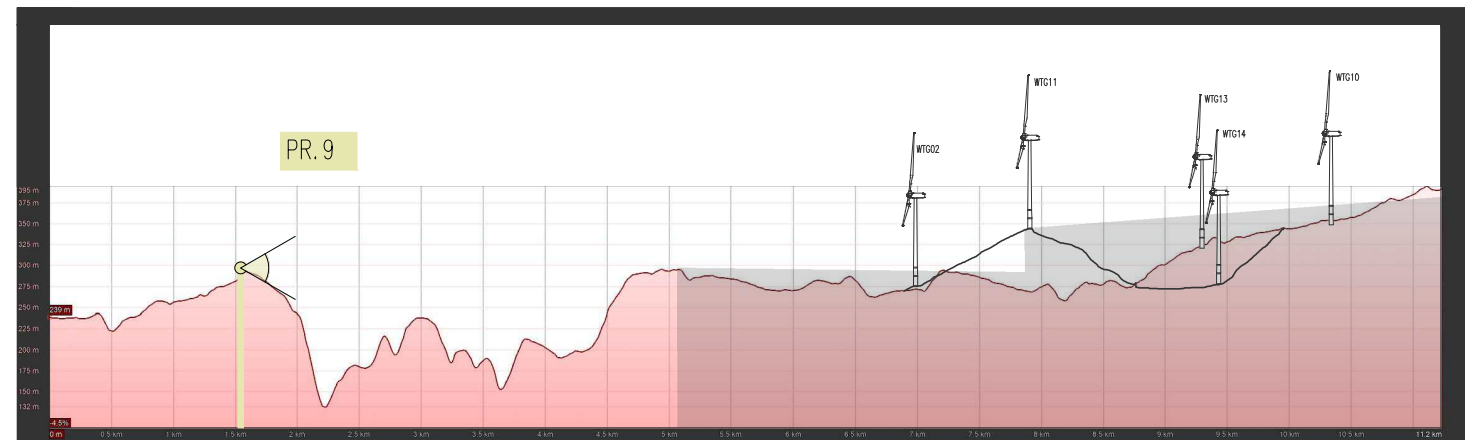
PUNTO DI RIPRESA 9 - Nuraghe		
Dati identificativi - ID32		
COMUNE	Ittiri	
DESCRIZIONE	PPR Assetto Storico Culturale - Beni paesaggistici ex art. 143	
coordinate WGS 84/ U.T.M	8,525	E
	40,619	N
WGT DI PROGETTO VISIBILI	12 di 14	
	Parte degli aerogeneratori risultano NON VISIBILI per ragioni legate all'orografia del terreno	
DISTANZA DI SCATTO	6124	m



Sezioni illustrative della morfologia del terreno



SEZIONE



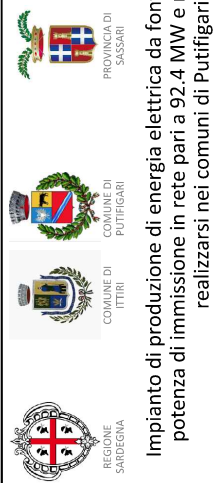
Committente



Progettazione
F4 Ingegneria srl
Via Di Giura - Centro direzionale, 85100 Potenza
Tel: +39 0971 1944797 - Fax: +39 0971 55452
www.f4ingegneria.it - f4ingegneria@pec.it

Il Direttore Tecnico
(ing. Giovanni Di Santo)

REGIONE SARDEGNA
PROVINCIA DI SASSARI
COMUNE DI ITTIRI E PUTTIFIGARI



Impianto di produzione di energia elettrica da fonte eolica "Monte Rosso" con potenza di immissione in rete pari a 92.4 MW e relative opere connesse da realizzarsi nei comuni di Puttifigari ed Ittiri (SS)

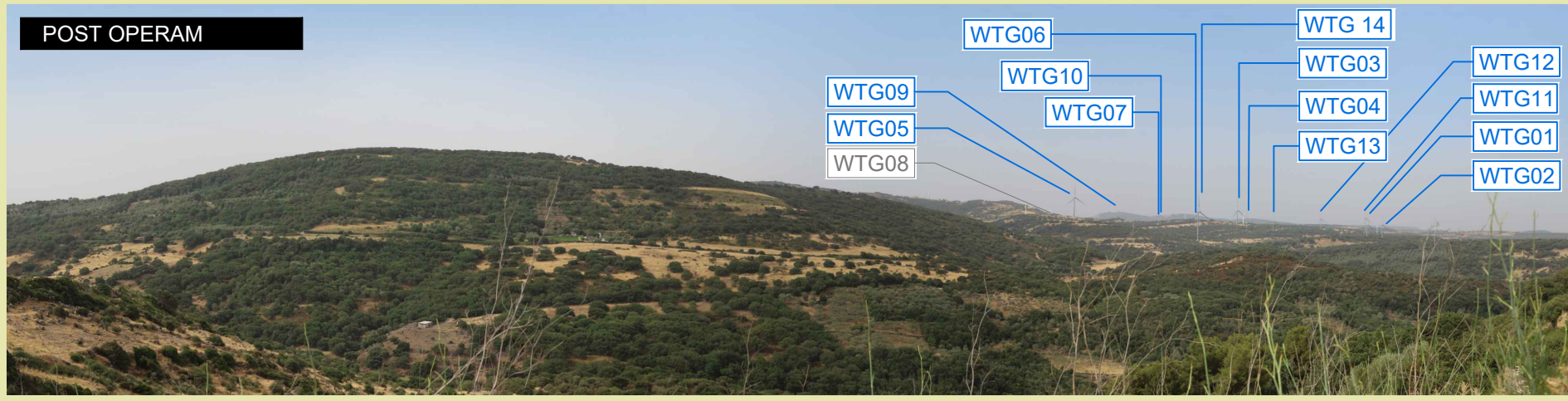
VALIDATO	
VERIFICATO	
APPROVATO	
VERIFICATO	
REDDATO	
GTE	
GMA	
GDS	

Fotoinserimenti

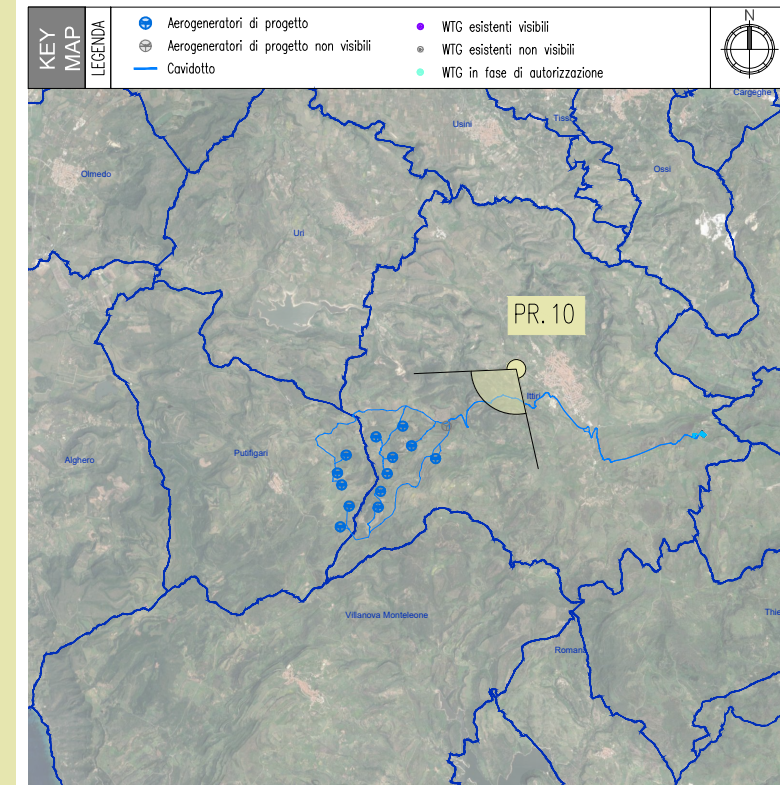
F0529ET09A

DATA	FEBBRAIO 2023
SCALA	-
Pagine	10

PUNTO DI RIPRESA 10



PUNTO DI RIPRESA 10 - Nuraghe		
Dati identificativi - ID29		
COMUNE	Ossi	
DESCRIZIONE	PPR Assetto Storico Culturale - Beni paesaggistici ex art. 143	
coordinate WGS 84/ U.T.M	8,619	E
	40,63	N
WGT DI PROGETTO VISIBILI	13 di 14	
	Parte degli aerogeneratori risultano NON VISIBILI per ragioni legate all'orografia del terreno	
DISTANZA DI SCATTO	12081	m



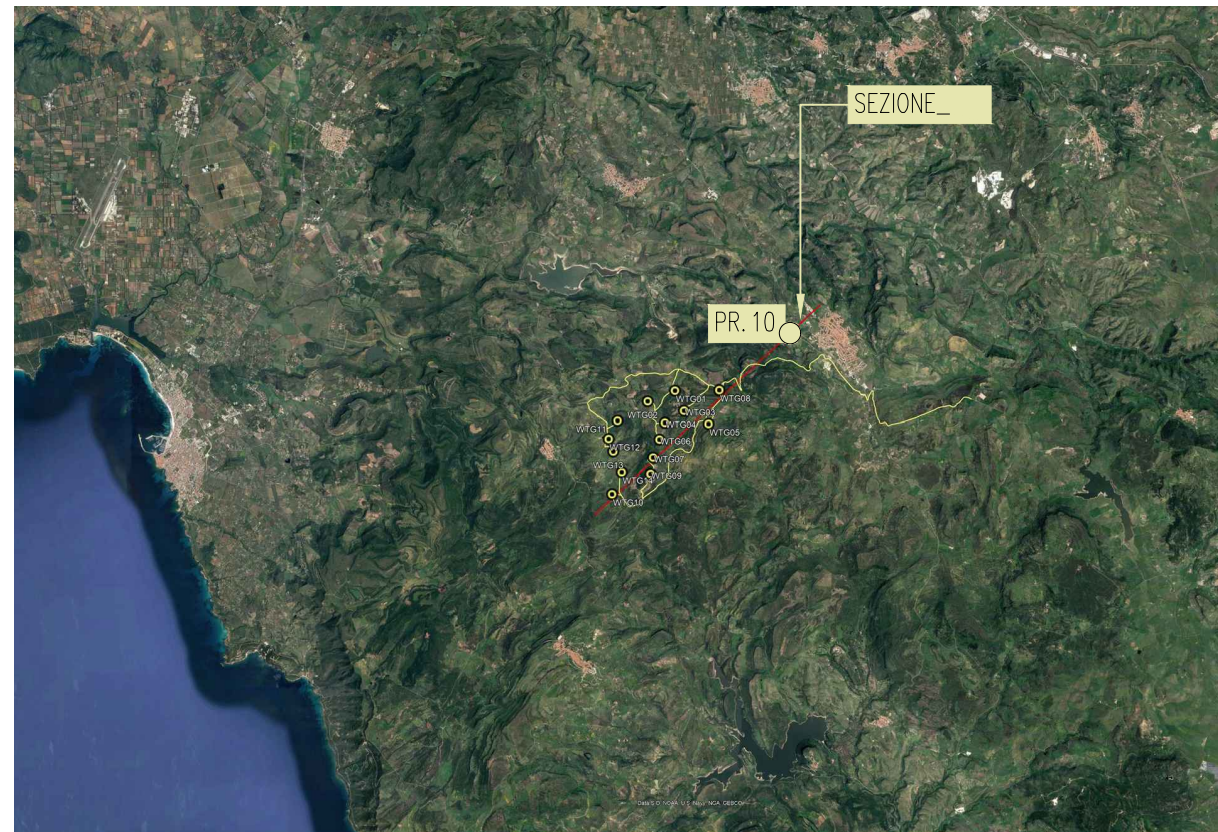
Committente
 wpd
 think energy
 wpd Monte Rosso S.r.l.
 Viale Regina Margherita, 33
 09124 Cagliari (CA)

Progettazione
 F4 Ingegneria srl
 Via Di Giura - Centro direzionale, 85100 Potenza
 Tel: +39 0971 1944797 - Fax: +39 0971 55452
 www.f4ingegneria.it - f4ingegneria@pec.it

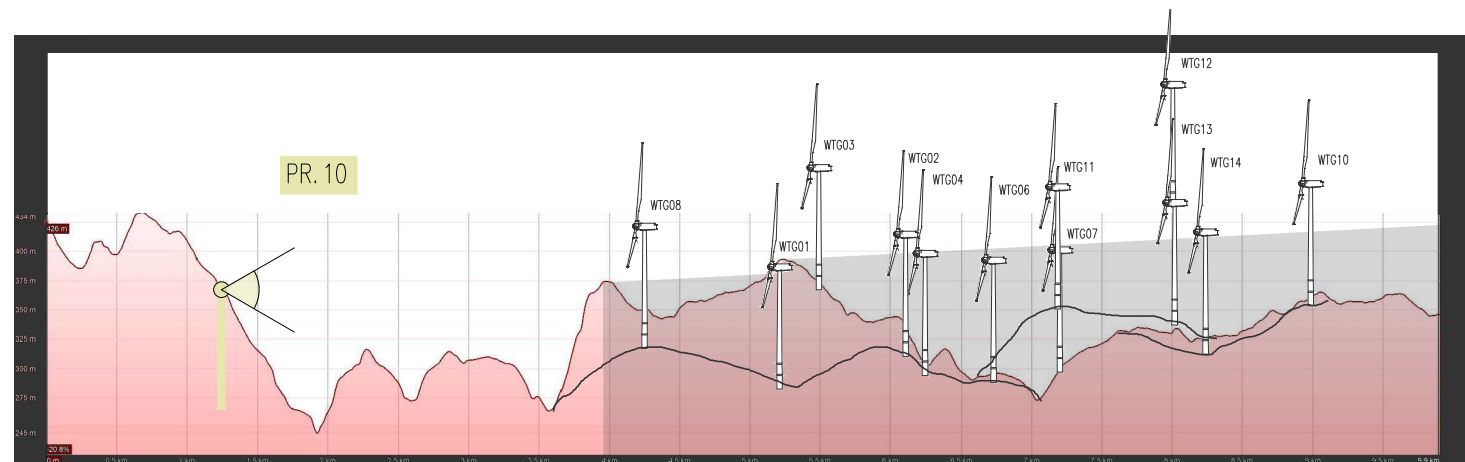
Il Direttore Tecnico
 (ing. Giovanni Di Santo)

VALIDATO	
VERIFICATO	
APPROVATO	
VERIFICATO	GMA
REDATTO	GTE
VERIFICATO	GDS

Sezioni illustrative della morfologia del terreno



SEZIONE



REGIONE SARDEGNA
 PROVINCIA DI SASSARI
 COMUNE DI ITTIRI E PUTIFIGARI

Impianto di produzione di energia elettrica da fonte eolica "Monte Rosso" con potenza di immissione in rete pari a 92.4 MW e relative opere connesse da realizzarsi nei comuni di Putifigari ed Ittiri (SS)

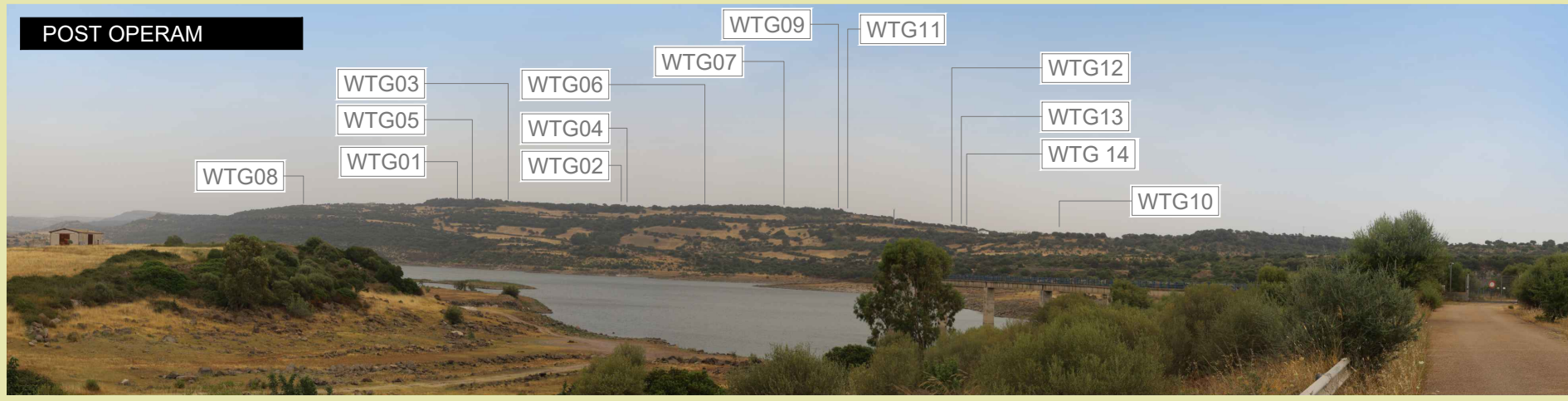
Fotoinserimenti
F0529ET09A

DATA
FEBBRAIO 2023

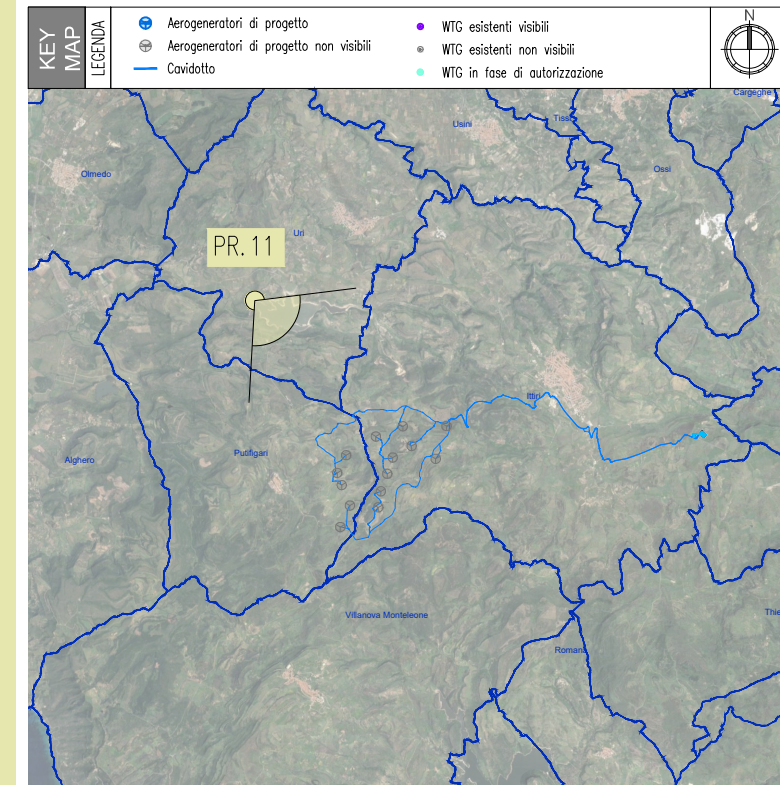
SCALA
 -

Pagine
 11

PUNTO DI RIPRESA 11



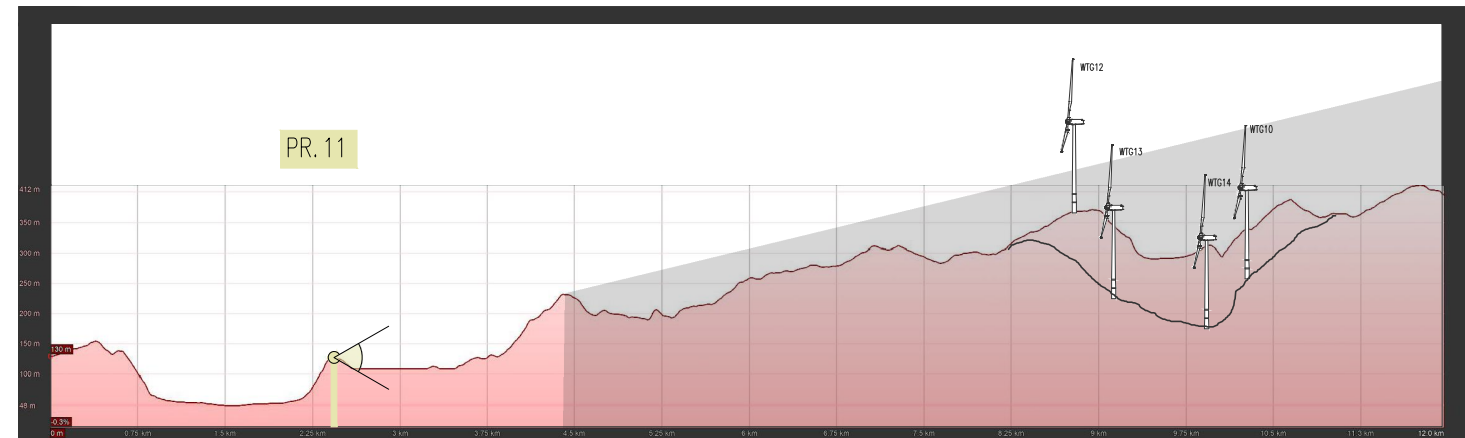
PUNTO DI RIPRESA 11 - Bacino artificiale del Cuga		
Dati identificativi - ID31		
COMUNE	Ossi	
DESCRIZIONE	PPR Assetto Storico Culturale - Beni paesaggistici ex art. 143	
coordinate WGS 84/ U.T.M	8,619	E
	40,63	N
WGT DI PROGETTO VISIBILI	0 di 14 Gli aerogeneratori risultano NON VISIBILI per ragioni legate all'orografia del terreno	
DISTANZA DI SCATTO	12081	m



Sezioni illustrative della morfologia del terreno



SEZIONE



Committente wpd think energy wpd Monte Rosso S.r.l. Viale Regina Margherita, 33 09124 Cagliari (CA)	VALIDATO
	VERIFICATO
Progettazione F4 Ingegneria srl Via Di Giura - Centro direzionale, 85100 Potenza Tel: +39 0971 1944797 - Fax: +39 0971 55452 www.f4ingegneria.it - f4ingegneria@pec.it Il Direttore Tecnico (Ing. Giovanni Di Santo)	APPROVATO
	VERIFICATO GMA
REDATTO GTE	APPROVATO GDS
REGIONE SARDEGNA PROVINCIA DI SASSARI COMUNE DI ITTIRI E PUTTIFIGARI	Fotoinserimenti
Impianto di produzione di energia elettrica da fonte eolica "Monte Rosso" con potenza di immissione in rete pari a 92.4 MW e relative opere connesse da realizzarsi nei comuni di Puttiferari ed Ittiri (SS)	F0529ET09A
DATA FEBBRAIO 2023	
SCALA -	
Pagine 12	