

Stralcio Carta Nautica n.911 INT 3304 "Da Capo Caccia a Capo S.Elia"

### LEGENDA:

- Cavidotto elettrico sottomarino
- Cavidotto elettrico terrestre
- Stazione utente
- Area di interesse
- Limiti acque territoriali

### AVVERTENZE - NOTE

- 1 Zona minimale** - All'interno della tinta mare (isobata dei 20 metri) non sono riportate le informazioni nautiche inerenti la sicurezza della navigazione. Consultare le carte a scala maggiore.
- 2 Relitti** - Sulla carta sono rappresentati solo i relitti più importanti.
- 3** — ○ - Linee di base dalle quali è misurata la larghezza del mare territoriale italiano (D.P.R. 816 del 26-04-1977 pubblicato sulla G.U. 305 del 9-11-1977). Ove non tracciata in magenta la linea di base coincide con la linea costiera di bassa marea.
- 4 Zone regolamentate** - Non tutte le zone regolamentate sono rappresentate. Consultare le carte a scala maggiore.
- 5 Zone di esercitazioni di tiro** - Queste zone sono pericolose per esercitazioni di tiro. Consultare la Premessa agli Avvisi ai Naviganti.

Carta adiacente n. 949 (INT3306)

PROPRONTE  
**Regolo Rinnovabili**  
 Largo Augusto, 3  
 20122 Milano

PROGETTAZIONE  
**TECNOCONSULT** Progettista:  
Ing. Paolo Pierangeli

BayWa r.e.

N° COMMESA  
 NUOVO PORTO PINO  
 PROGETTO PER LA REALIZZAZIONE DI UNA CENTRALE EOLICA OFFSHORE E OPERE DI CONNESSIONE A TERRA NELLA CITTA' METROPOLITANA DI CAGLIARI  
 POTENZA INSTALLATA: 705 MW  
 PROGETTO PRELIMINARE

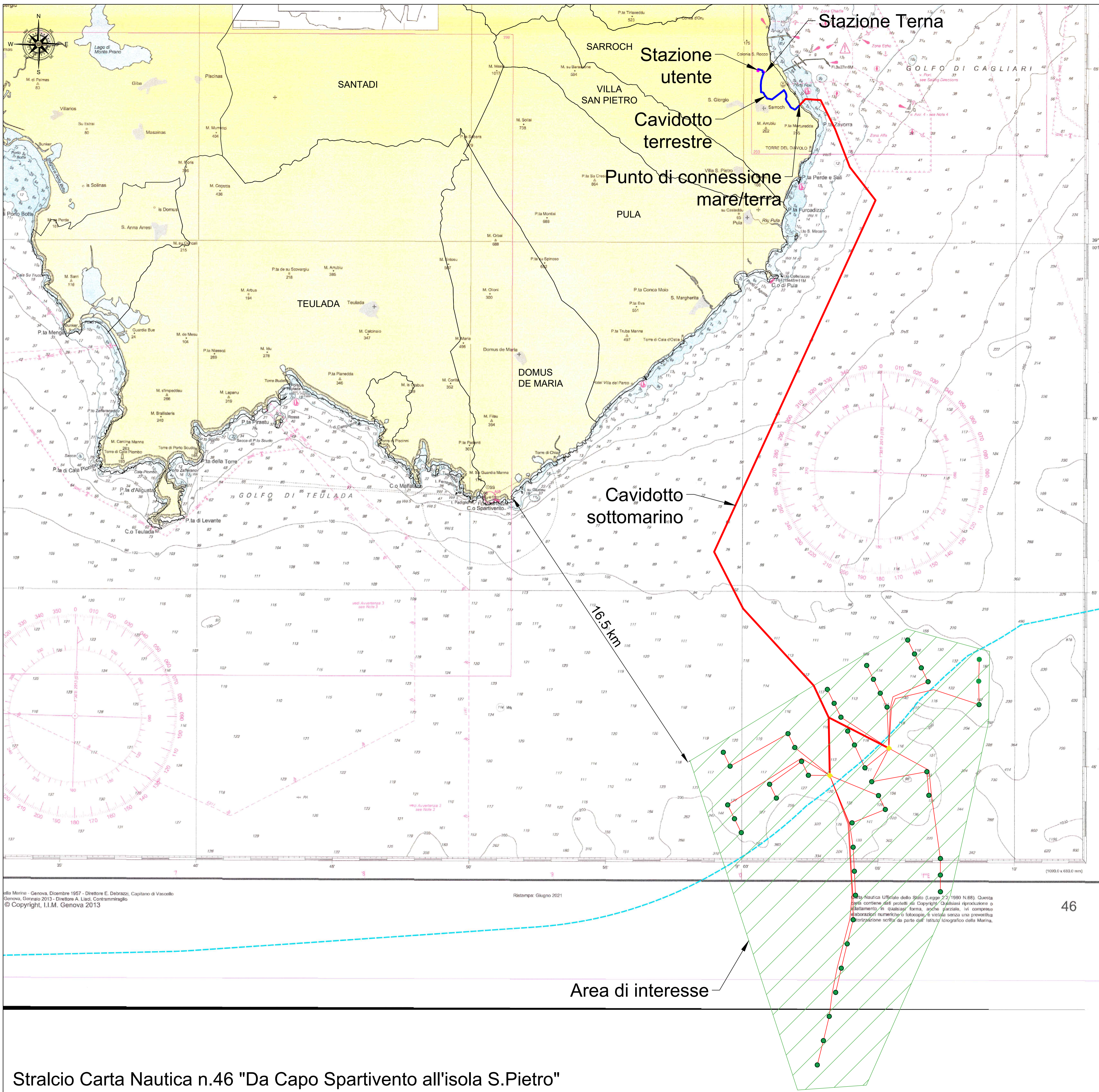
ELABORATO  
 INQUADRAMENTO SU CARTA NAUTICA

SCALA: **1:100000**      FORMATO: **A1**

**Tav.02**

00	12/01/2023	PRIMA EMISSIONE	TECNOCONSULT
REV1	DATA	DESCRIZIONE REVISIONE	REDAZIONE
			REGOLO RINNOVABILI
			REGOLO RINNOVABILI

COPYRIGHT - TUTTI I DIRITTI SONO RISERVATI A NORMA DI LEGGE



### LEGENDA:

- Cavidotto elettrico sottomarino
- Cavidotto elettrico terrestre
- Stazione utente
- Area di interesse
- Limiti acque territoriali

**AVVERTENZE - NOTE**

**1 Mede elastiche**  
 Per la situazione delle mede elastiche relative al canale d' accesso al Porto di Cagliari consultare la carta a scala maggiore.

**2 Zone di divieto**  
 Non tutte le zone di divieto sono rappresentate. Consultare le carte a scala maggiore.

**3 Capo Teulada**  
 La zona è pericolosa per esercitazioni di tiro. Consultare la Premessa agli avvisi ai naviganti.

**4 Punti di approccio**  
 Per la regolamentazione dei punti di approccio, consultare il Portolano.

Atto Marina - Genova, Dicembre 1957 - Direttore E. Debrizzi, Capilano di Vasciello  
 Genova, Gennaio 2013 - Direttore A. Lisci, Contaminiraglio  
 © Copyright, I.I.M. Genova 2013

Ristampa: Giugno 2021

La Nautica Ufficiale dello Stato (Legge 2/2/1980 N.88). Questa carta contiene dati protetti da Copyright. Qualsiasi riproduzione o sfruttamento in qualsiasi forma, anche parziale, vi compenso, elaborazioni numeriche o fotocopie, è vietata senza una preventiva autorizzazione scritta da parte dell' Istituto Idrografico della Marina.

Stralcio Carta Nautica n.46 "Da Capo Spartivento all'isola S.Pietro"

PROPONENTE  
**Regolo Rinnovabili**  
 Largo Augusto, 3  
 20122 Milano

PROGETTAZIONE  
 Tecnoconsult  
 Ing. Paolo Pierangeli

BayWa.r.e.

N° COMMESSA  
 NUOVO PORTO PINO  
 ELABORATO  
 SCALA: 1:100000  
 FORMATO: A1

PROGETTO PER LA REALIZZAZIONE DI UNA CENTRALE EOLICA OFFSHORE E OPERE DI CONNESSIONE A TERRA NELLA CITTA' METROPOLITANA DI CAGLIARI  
 POTENZA INSTALLATA: 705 MW  
 PROGETTO PRELIMINARE

CODICE ELABORATO  
**Tav.02**

00	12/01/2023	PRIMA EMISSIONE	TECNOCOONSULT	REGOLO RINNOVABILI	REGOLO RINNOVABILI
REV.	DATA	DESCRIZIONE REVISIONE	REDAZIONE	VERIFICA	APPROVAZIONE

Copyright - Rev. 00  
 COPYRIGHT - TUTTI I DIRITTI SONO RISERVATI A NORMA DI LEGGE